

ТИПОВЫЕ КОНСТРУКЦИИ, ИЗДЕЛИЯ И УЗЛЫ ЗДАНИЙ И СООРУЖЕНИЙ

СЕРИЯ 1.435.2 - 37.94

**ВОРОТА МЕТАЛЛИЧЕСКИЕ ПРОТИВОПОЖАРНЫЕ ИСКРОНЕДАЮЩИЕ ДЛЯ
ПРОИЗВОДСТВЕННЫХ ЗДАНИЙ ПРОМЫШЛЕННЫХ
ПРЕДПРИЯТИЙ**

выпуск 1

ВОРОТА

РАБОЧИЕ ЧЕРТЕЖИ

ТИПОВЫЕ КОНСТРУКЦИИ, ИЗДЕЛИЯ И УЗЛЫ ЗДАНИЙ И СООРУЖЕНИЙ

СЕРИЯ 1.435.2-37.94

ВОРОТА МЕТАЛЛИЧЕСКИЕ ПРОТИВОПОЖАРНЫЕ ИСКРОНЕДАЮЩИЕ ДЛЯ
ПРОИЗВОДСТВЕННЫХ ЗДАНИЙ ПРОМЫШЛЕННЫХ
ПРЕДПРИЯТИЙ

выпуск 1

ВОРОТА

РАБОЧИЕ ЧЕРТЕЖИ

РАЗРАБОТАНЫ ЦНИИПРОМЗДАНИЙ:

Зам. директора института  С. М. Гликин

Зав. отделом

 Г. М. Смелянский

Главный специалист

 Т. Н. Лукашевич

УТВЕРЖДЕНЫ:

Главным управлением проектирования
и инженерных изысканий Минстроя
России, письмо от 26.09.94 № 9-3-1/133.
Введены в действие ЦНИИПРОМЗДАНИЙ
с 01.01.95, приказ от 25.10.94 № 54.

Обозначение докум.	Наименование	Стр.
1.435.2-37.94.1-ТО	Техническое описание	4
1.435.2-37.94.1-00.00.00	Ворота	6
1.435.2-37.94.1-00.00.00СБ	Ворота. Сборочный чертеж	8
1.435.2-37.94.1-00.00.00ВП	Ведомость покупных изделий	13
1.435.2-37.94.1-01.00.00	Створка левая	15
1.435.2-37.94.1-01.00.00СБ	Створка левая Сборочный чертеж	17
1.435.2-37.94.1-00.00.01	Шайба	19
1.435.2-37.94.1-01.01.00	Каркас	20
1.435.2-37.94.1-01.00.05	Фиксатор	21
1.435.2-37.94.1-01.01.00СБ	Каркас Сборочный чертеж	22
1.435.2-37.94.1-01.01.10	Полупетля	24
1.435.2-37.94.1-01.01.10СБ	Полупетля. Сборочный чертеж	24
1.435.2-37.94.1-01.01.01	Связь	25
1.435.2-37.94.1-01.01.02	Нащельник	26
1.435.2-37.94.1-01.01.03	Втулка	27
1.435.2-37.94.1-01.01.04	Штырь	27
1.435.2-37.94.1-01.02.00	Механизм открывания	28
1.435.2-37.94.1-01.02.00СБ	Механизм открывания. Сборочный чертеж	29
1.435.2-37.94.1-01.02.01	Крестовина	30
1.435.2-37.94.1-01.02.02	Ось	30
1.435.2-37.94.1-01.03.00	Тяга	31
1.435.2-37.94.1-01.03.00СБ	Тяга. Сборочный чертеж	32
1.435.2-37.94.1-01.03.01	Втулка	33
1.435.2-37.94.1-01.03.02	Стержень	33
1.435.2-37.94.1-01.00.01	Обшивка	34
1.435.2-37.94.1-01.00.02	Пружина	35
1.435.2-37.94.1-01.00.03	Ручка	35
1.435.2-37.94.1-01.00.04	Крышка	36

Обозначение докум.	Наименование	Стр.
1.435.2-37.94.1-02.00.00	Створка правая	37
1.435.2-37.94.1-02.00.00СБ	Створка правая. Сборочный чертеж	40
1.435.2-37.94.1-02.01.00	Каркас	43
1.435.2-37.94.1-02.01.00СБ	Каркас. Сборочный чертеж	45
1.435.2-37.94.1-02.01.10	Полупетля	48
1.435.2-37.94.1-02.01.10СБ	Полупетля. Сборочный чертеж	48
1.435.2-37.94.1-02.01.11	Стержень	49
1.435.2-37.94.1-02.00.02	Пластина	49
1.435.2-37.94.1-02.01.01	Скоба	50
1.435.2-37.94.1-02.01.02	Скоба	50
1.435.2-37.94.1-02.00.03	Обшивка	51
1.435.2-37.94.1-02.00.04	Планка	51
1.435.2-37.94.1-03.00.00	Калитка	52
1.435.2-37.94.1-03.00.00СБ	Калитка. Сборочный чертеж	53
1.435.2-37.94.1-03.01.00	Каркас	55
1.435.2-37.94.1-03.01.00СБ	Каркас. Сборочный чертеж	56
1.435.2-37.94.1-03.01.10	Полупетля	58
1.435.2-37.94.1-03.01.10СБ	Полупетля. Сборочный чертеж	58
1.435.2-37.94.1-03.01.01	Скоба	59
1.435.2-37.94.1-03.00.01	Планка	59
1.435.2-37.94.1-04.00.00	Рама	60
1.435.2-37.94.1-04.00.00СБ	Рама. Сборочный чертеж	62
1.435.2-37.94.1-04.00.01	Ось	65
1.435.2-37.94.1-04.00.02	Накладка	65

Ш. № 7860. Подпись и дата в соответствии с

Изм	Кол-во	Лист	Всего	Год	Дата
3	АВ	ОТД.	С.И. НАУШЕВ	1994	10.01
М. ЕДИНЦ.	А.У. ШЕВЧУК	1994			
Гл. Спец.	А.У. ШЕВЧУК	1994			

1.435.2-37.94.1

Содержание

Лист	Листов	
	Р	1 2
ЦНИИПромзданий		

Обозначение докум.	Наименование	Стр.
1.435.2-37.94.1-04.00.03	Связь	66
1.435.2-37.94.1-04.00.04	Упор	66
1.435.2-37.94.1-05.00.00	Ограничитель	67
1.435.2-37.94.1-05.00.0005	Ограничитель.	
	Сборочный чертеж	68
1.435.2-37.94.1-06.00.00	Направляющая	69
1.435.2-37.94.1-06.00.0005	Направляющая.	
	Сборочный чертеж	70
1.435.2-37.94.1-06.00.01	Ограждение	71
1.435.2-37.94.1-06.00.02	Основание	71
1.435.2-37.94.1-07.00.01	Блок Б1, Б2	72
1.435.2-37.94.1-07.00.0005	Блок Б1, Б2. Сборочный чертеж	73
1.435.2-37.94.1-07.00.01	Кронштейн	74
1.435.2-37.94.1-07.00.02	Ролик	74
1.435.2-37.94.1-07.00.03	Штулка	75
1.435.2-37.94.1-09.00.01	Цилиндр	75
1.435.2-37.94.1-08.00.00	Кронштейн	76
1.435.2-37.94.1-08.00.0005	Кронштейн.	
	Сборочный чертеж	76
1.435.2-37.94.1-09.00.00	Груз	77
1.435.2-37.94.1-09.00.0005	Груз. Сборочный чертеж	77
1.435.2-37.94.1-10.00.00	Схема раскладки асбестового картона	78
1.435.2-37.94.1-00.00.0000	Ведомость расхода материалов	79

Изм. и внос. Поправки и дата внос. ил. и.н.

Изм.	Кол. уч.	Классификация	Подпись	Дата	

1.435.2-37.94.1

Ивер

2

2 мм на всей длине.

3.5. Технология изготовления деталей и сборочных единиц ворот должна обеспечить их взаимозаменяемость.

3.6. Сварные швы должны быть равной толщины, без перекасов, шлаковых и других дефектов.

3.7. Детали, изготовленные из резины, не должны иметь вмятин, надрывов и более одной склейки на длине детали.

4. Требования к сборке

4.1. Поступающие на сборку детали должны быть очищены от стружки, загрязнений и иметь клеймо ОТК и другие сопроводительные документы, удостоверяющие их качество.

4.2. Сборка должна производиться на участке оборудованном приспособлениями, обеспечивающими точность, указанную в чертежах.

4.3. При сборке деталей не допускается применение прокладок, клиньев и прочих компенсаторов, не предусмотренных чертежами.

4.4. Шарикопетель перед сборкой должны быть промыты керосином и смазаны смазкой ЦИАТИМ-201 ГОСТ 6267-74.

4.5. Все трущиеся и посадочные поверхности должны быть смазаны олифой или жиром "ЖС" по ГОСТ 1033-79.

4.6. Все крепежные изделия должны иметь антикоррозийное покрытие.

4.7. Все резьбовые соединения должны быть

затянуты до отказа без перекаса сопрягаемых деталей.

5. Требования к защитно-декоративным покрытиям

5.1. Поверхности, подлежащие окраске, должны быть очищены от масел, ржавчины, грязи и влаги, обезжирены и огрунтованы. Марка грунтовок указывается заводом-изготовителем.

5.2. Элементы ворот должны быть огрунтованы и окрашены только после проверки качества изготовления. Окрашенные поверхности должны быть гладкими, без подтеков и не иметь отслоений.

5.3. Цвет защитно-декоративного покрытия определяется проектировщиком и согласовывается с заводом-изготовителем. Рекомендуемый тип эмали - ХВ 113 ГОСТ 18374-79.

6. Требования к упаковке

Упаковка производится по чертежам завода-изготовителя. Упаковка должна обеспечить сохранность изделий и механизацию погрузо-разгрузочных работ.

7. Требования к транспортировке

Ворота должны переоблачиваться к месту монтажа в разобранном виде любым видом транспорта в положении, исключающем механическое повреждение ворот и попадание на них влаги: в горизонтальном - на табличках по периметру ворот; в вертикальном - в кассетах.

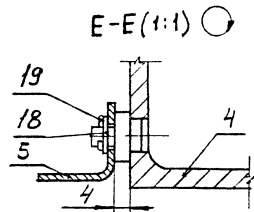
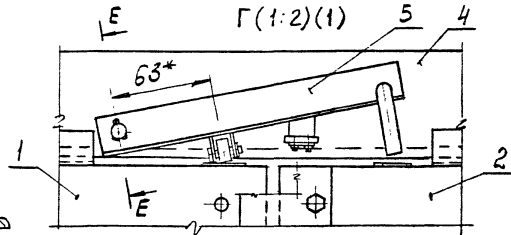
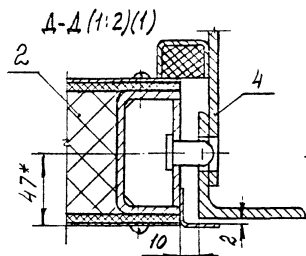
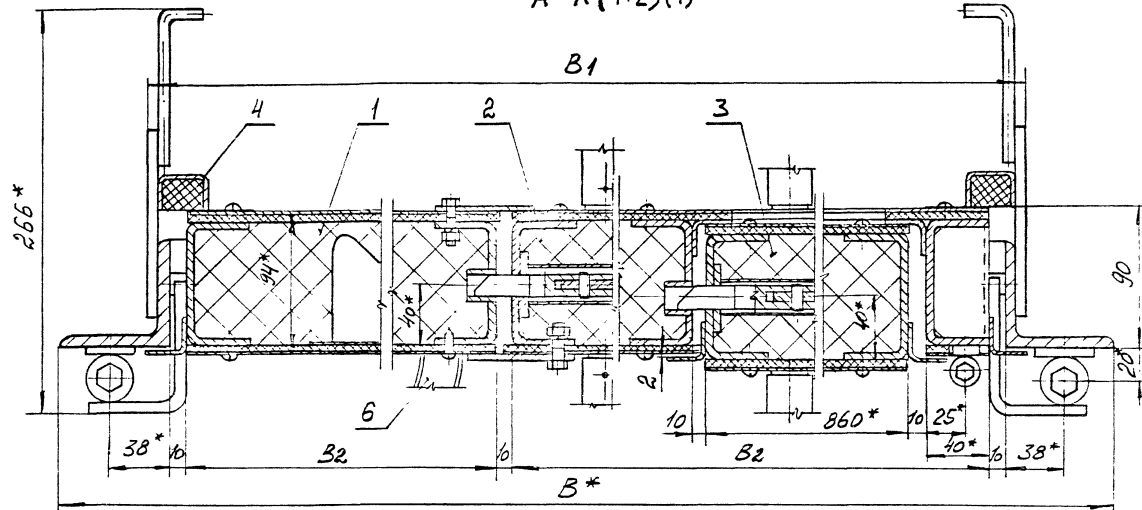
Инв. № инв. Подпись и дата Взам. инв. №

Формат Зона	Лист	Обозначение	Наименование	Кол. на исполн. 1.435.2-37.94.1-00.00.00				Примечание
				-	01	02		
			<u>Документация</u>					
А3		1.435.2-37.94.1-ТО	Техническое описание	×	×	×		
А3		1.435.2-37.94.1-00.00.00СБ	Сборочный чертеж	×	×	×		
А3		1.435.2-37.94.1-00.00.00ВП	Рекомендация покупных изделий	×	×	×		
А3		1.435.2-37.94.1-00.00.00ВМ	Рекомендация расхода материалов	×	×	×		
			<u>Сборочные единицы</u>					
А4	1	1.435.2-37.94.1-01.00.00 -01	Створка левая Створка левая	1				
				1.435.2-37.94.1-00.00.00				
				Ворота				Студия Ают Листоз 1 1 4 ЦНИИпромэлектрон

Инв. № инв. Подпись и дата Взам. инв. №

Формат Зона	Лист	Обозначение	Наименование	Кол. на исполн. 1.435.2-37.94.1-00.00.00				Примечание
				-	01	02		
А4	1	1.435.2-37.94.1-01.00.00-02	Створка левая		1			
А4	2	1.435.2-37.94.1-02.00.00	Створка правая	1				
		-01	Створка правая		1			
		-02	Створка правая			1		
А4	3	1.435.2-37.94.1-03.00.00	Калитка	1	1	1		
А4	4	1.435.2-37.94.1-04.00.00	Рама	1				
		-01	Рама		1			
		-02	Рама			1		
А4	5	1.435.2-37.94.1-05.00.00	Ограничитель	1	1	1		
А4	6	1.435.2-37.94.1-06.00.00	Направляющая	1				
		-01	Направляющая		1			
		-02	Направляющая			1		
А4	7	1.435.2-37.94.1-07.00.00	Блок Б1	2	2	2		
А4	8	1.435.2-37.94.1-07.00.00-01	Блок Б2	2	2	2		
А4	9	1.435.2-37.94.1-08.00.00	Кронштейн	2	2	2		
А4	10	1.435.2-37.94.1-09.00.00	Груз	2	2	2		
				1.435.2-37.94.1-00.00.00				Лист 2

A-A (1:2) (1)

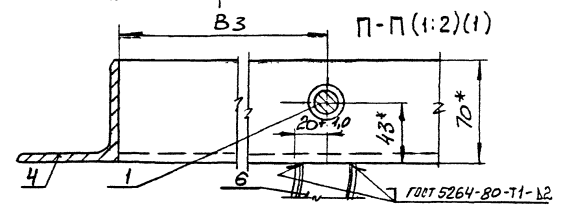
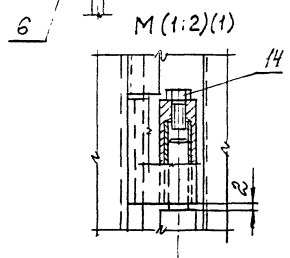
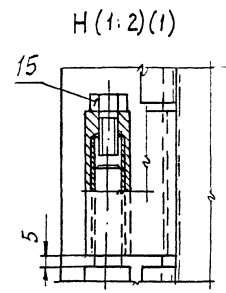
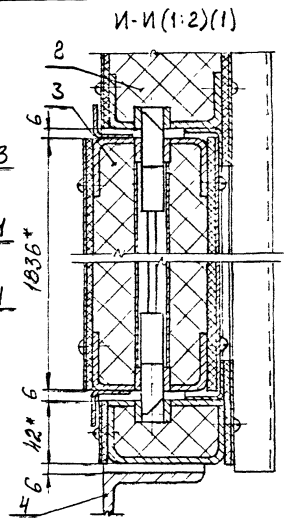
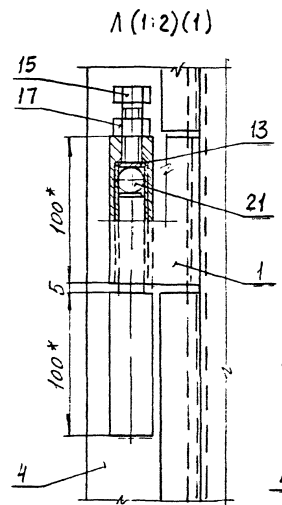
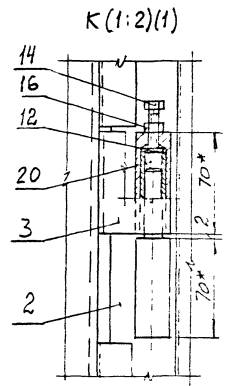
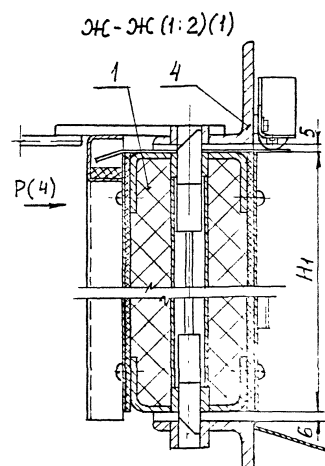


Изв. 1982г. Проверка в заводской лаборатории

Учен	Рис	Упр	Уст	Всп	Тех	Мат	Дора

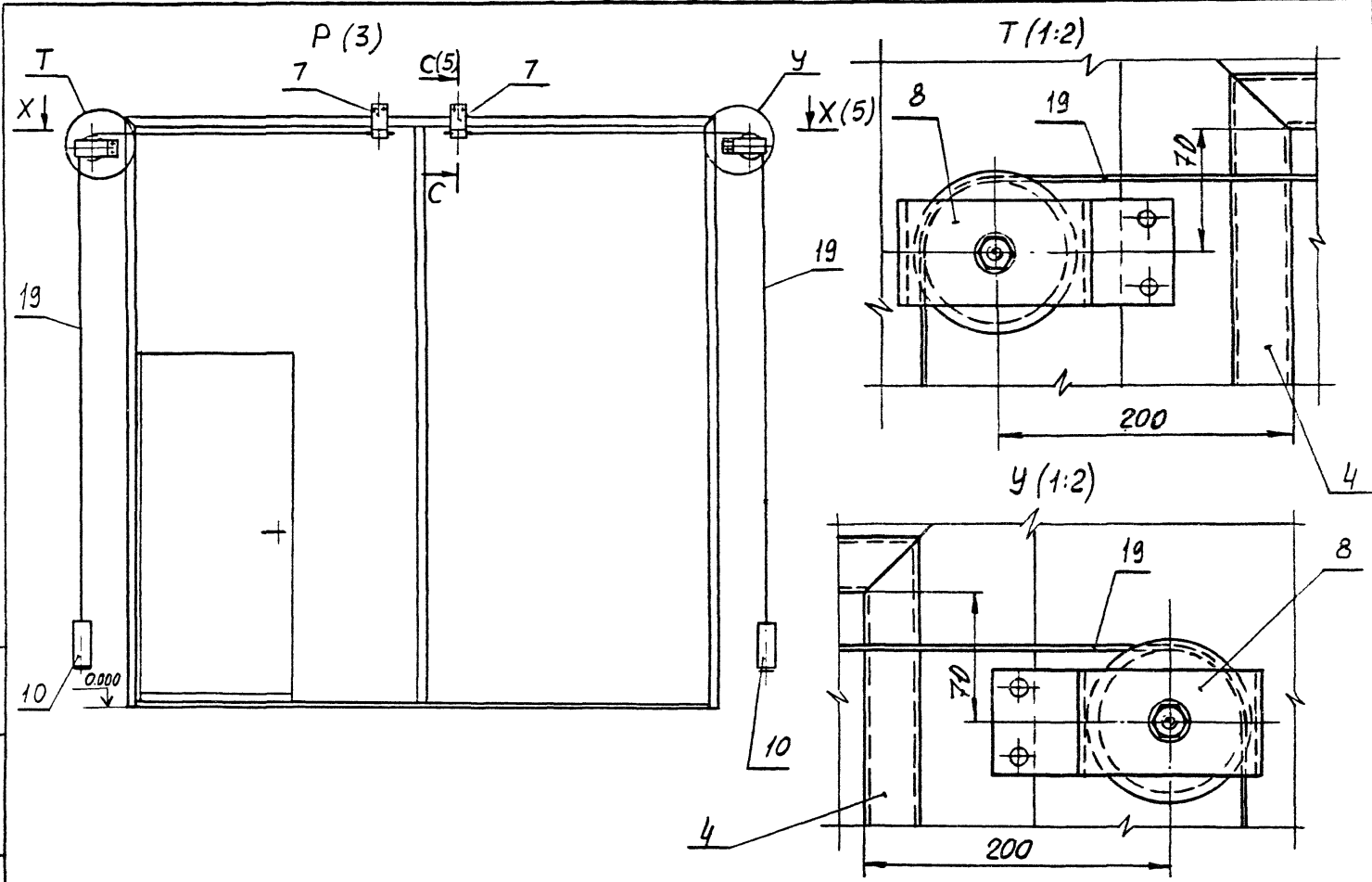
1.435.2-37.94.1-00.00.000000

Лист
2



Шкала: 1:2

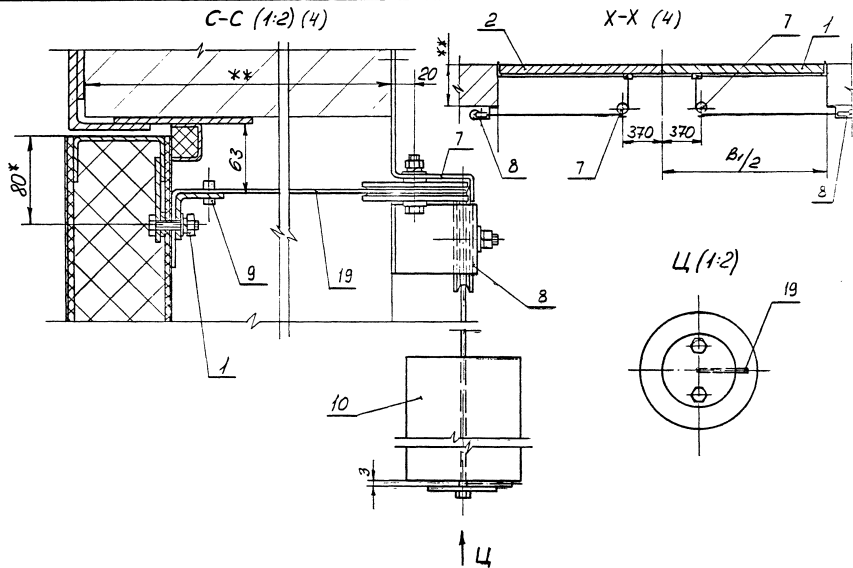
					1.435.2-37.94.1-00.00.00 СБ	3
--	--	--	--	--	-----------------------------	---



ИМ / №3. Подпись и дата. 03.01.11.11

ИЗМ	№	Кол	уч	Авт	Ввод	Подпис	Дата	Лист
								4

1435.2-37.941-00.00.00СБ



Изм. список	Наименование	Код ОКП	Обозначение документа на поставку	Поставщик	Кол на исполн. 1.435.2-37.94.1-00.00 00 -										Примечание		
					-	01	02										
1																	
2	Закрываюль вверной			ПО „Мосремстроймаш“													
3	ЗДГ-1 правый		ТУ 400-28-394-82	г. Москва	1	1	1										
4																	
5	Канат 3,4-1-А-0-Н-180		ГОСТ 3067-88		7,9	9,3	10,9										М
6																	
7	Шарики		ГОСТ 3722-81														
8	Б 11,509-Р																
9	Б 19,05-Р				1	1	1										
10					2	2	2										
11	Ось 22-6Н11х22Г3пс2Ц30		ГОСТ 9650-80		1	1	1										
12																	
13	крепежные изделия																
14																	
15	Болты	128 200	ГОСТ 7798-70														
16	М6-8д х 20. 58.01.20																
17	М6-8д х 25. 58.01.20				36	42	48										
18	М6-8д х 45. 58.01.20				4	4	4										
19	М8-8д х 25. 58.01.20				6	6	6										
20	М8-8д х 35. 58.01.20				3	3	3										
21	М8-8д х 40. 58.01.20				4	4	4										
22	М16-8д х 45. 58.01.20				4	4	4										
23					6	6	6										
24	Винт М6-8д х 20.58.01.20	128 401	ГОСТ 10621-80														
25	Винты	128 401	ГОСТ 17475-80		330	370	410										
26	М3-8д х 10. 58.01.20																
27	М5-8д х 12. 58.01.20				2	2	2										
					2	2	2										

Изм. в глав. Подпись и дата Взам.инв.№

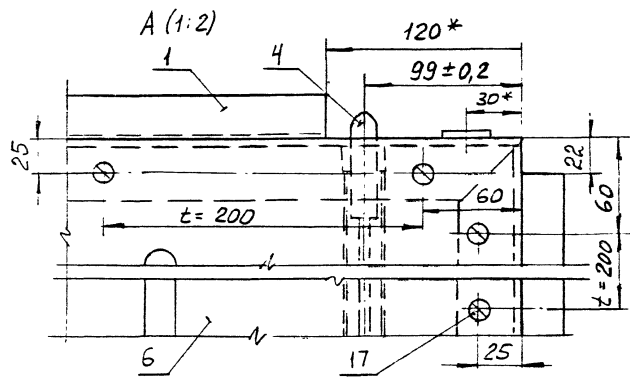
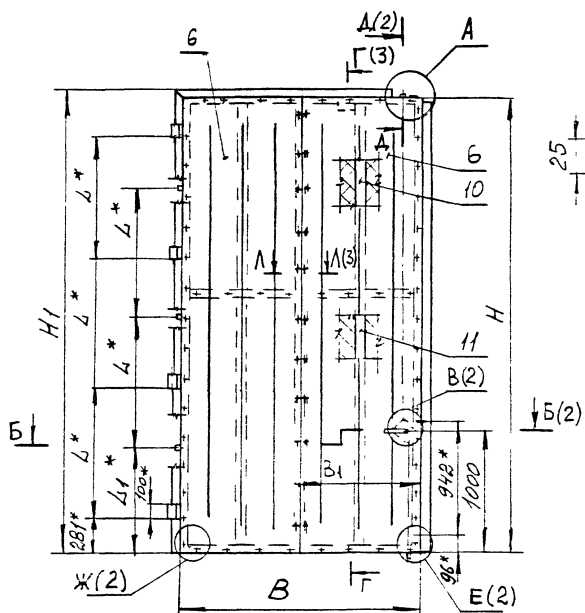
Изм	№	инв.	Лист	№	Подпись	Дата	1.435.2-37.94.1-00.00.00 ВП		
Зав. отд.	С.И.РАТНИСКИЙ	В.И.ИВАНОВ	В.И.ИВАНОВ	В.И.ИВАНОВ	В.И.ИВАНОВ	В.И.ИВАНОВ	Ведомость		
Н. контр.	А.И.КОЗЛОВ	В.И.ИВАНОВ	В.И.ИВАНОВ	В.И.ИВАНОВ	В.И.ИВАНОВ	В.И.ИВАНОВ	покупных изделий		
Гл. спец.	А.И.КОЗЛОВ	В.И.ИВАНОВ	В.И.ИВАНОВ	В.И.ИВАНОВ	В.И.ИВАНОВ	В.И.ИВАНОВ	ЦНИИПромзданий		

Номер п/п	Наименование	Код ОКП	Обозначение документа на поставку	Поставщик	Кол. на исполн. 1.435.2-37.94.1-00.00.00-										Приме- чание					
					-	01	02													
1	Винт М6-8гх16.58.01.20	128401	ГОСТ 1477-84		5	5	5													
2																				
3	Гайки	128300	ГОСТ 5915-70																	
4	М5-7Н. 5.01.20				2	2	2													
5	М6-7Н. 5.01.20				36	42	48													
6	М8-7Н. 5.01.20				5	5	5													
7	М16-7Н. 5.01.20				6	6	6													
8	Гайка М3-7Н. 5.01.20	128300	ГОСТ 5916-70		2	2	2													
9																				
10	Шайбы	128600	ГОСТ 6402-70																	
11	3. 65Г. 02.9				2	2	2													
12	5. 65Г. 02.9				2	2	2													
13	6. 65Г. 02.9				36	42	48													
14	8. 65Г. 02.9				8	8	8													
15																				
16	Шайбы	128600	ГОСТ 11371-78																	
17	6. 01. пс 2. 01. 20				2	2	2													
18	8. 01. пс 2. 01. 20				16	16	16													
19																				
20	Шпильки	128700	ГОСТ 397-79																	
21	1,6x16. 001				2	2	2													
22	3,2x 28. 001				8	8	8													
23																				
24	Штифт 2,5x20		ГОСТ 3128-70		6	6	6													
25																				
26																				
27																				
28																				
29																				

Вид, код, позиция и дата вкл. шп.

Инв. № табл.		Подпись и дата	Взам. инв. №													
Формат листа	Лист	Обозначение	Наименование	Кол. на исполн. 1.435.2-37.94.1-01.00.00-										Притк. чанце		
				-	01	02										
			Лист Б-ПН-2,0 ГОСТ 19903-74 05.36004-Пл.3,3м.2-сб.ГОСТ 16523-89													
59	12	1.435.2-37.94.1-01.00.06	(65x2956)н14, R280	1												3,0 кг
		-01	(65x3556)н14, R280		1											3,6 кг
		-02	(65x4156)н14, R280			1										4,2 кг
			Трубы 20x1 ГОСТ 8734-75 620 ГОСТ 8733-87													
54	13	1.435.2-37.94.1-01.00.07	L = 908н14, R280	1	1	1										0,42 кг
59	14	1.435.2-37.94.1-01.00.08	L = 1886н14, R280	1												0,88 кг
		-01	L = 2486н14, R280		1											1,16 кг
		-02	L = 3086н14, R280			1										1,5 кг
			Асбестовый картон 55 ГОСТ 2850-80													
54	15	1.435.2-37.94.1-01.00.09	(738x1488)н14	8												6,6 кг
		-01	(838x1788)н14		8											9,6 кг
		-02	(1038x2088)н14			8										13,0 кг
			Стандартные изделия 50мм М6-8г x 20. 58.01.20 ГОСТ 7798-70	16	19	22										
													1.435.2-37.94.1-01.00.00	Лист 3		

Инв. № табл.		Подпись и дата	Взам. инв. №													
Формат листа	Лист	Обозначение	Наименование	Кол. на исполн. 1.435.2-37.94.1-01.00.00-										Притк. чанце		
				-	01	02										
	18		Винт М6-8г x 20. 58.01.20 ГОСТ 10521-80	120	140	160										
	19		Винт М6-8г x 16. 58.01.20 ГОСТ 1477-84	2	2	2										
			Гайки ГОСТ 5915-70													
	20		М6-7Н. 5.01.20	16	19	22										
	21		М8-7Н. 5.01.20	2	2	2										
			Шайбы ГОСТ 6402-70													
	22		Б. 65Г. 02.9	16	19	22										
	23		Б. 65Г. 02.9	2	2	2										
	24		Шайба 8.01м.2. 01.20 ГОСТ 11371-78	6	6	6										
	25		Штифт 2,5 x 20 ГОСТ 3128-70	2	2	2										
			<u>Материалы</u>													
	26		П125-1000 1000.80 ГОСТ 9573-82	0,35	0,5	0,7										М 3
													1.435.2-37.94.1-01.00.00	Лист 4		



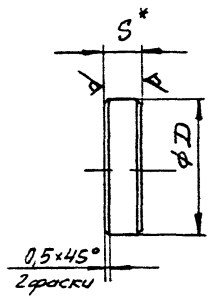
1. Сварные швы по ГОСТ 5264-80. Обозначение сварного шва относится ко всем подобным свариваемым элементам.
2. * Размеры для справок.
3. Неуказанные предельные отклонения размеров: H_{14} ; h_{14} ; $\pm \frac{IT14}{2}$.
4. Фиксатор поз. 10 установить аналогично фиксатору поз. 11.
5. Схему раскладки асбестового картона - см. док. № -10.00.00 стр. 78.

Обозначение	B, мм	H, мм	H ₁ , мм	L, мм	L ₁ , мм	B ₁ , мм	n	П ₁	Масса кг
1.435.2-37.94.1-01.00.00	1478	2978	3003	806	734	732	120	16	2150
-01	1778	3578	3603	1006	834	892	140	19	3030
-02	2078	4178	4203	1206	934	1032	160	22	4030

				1.435.2-37.94.1-01.00.00 СБ							
Изм.	№	Исполн.	Дата	Подпись	Дата	Створка левая.		Корд.	Масса	Масштаб	
						Сборочный чертеж		Р	см. табл.	—	
						Лист 1	Листов 3				
316 ИВ СМЕРДИНОВ						316 ИВ СМЕРДИНОВ		316 ИВ СМЕРДИНОВ		316 ИВ СМЕРДИНОВ	
И. КОМАНД						И. КОМАНД		И. КОМАНД		И. КОМАНД	
С. ПЛЕЩ						С. ПЛЕЩ		С. ПЛЕЩ		С. ПЛЕЩ	

И.И. Кош. Подпись и дата Выходит №

R289(✓)

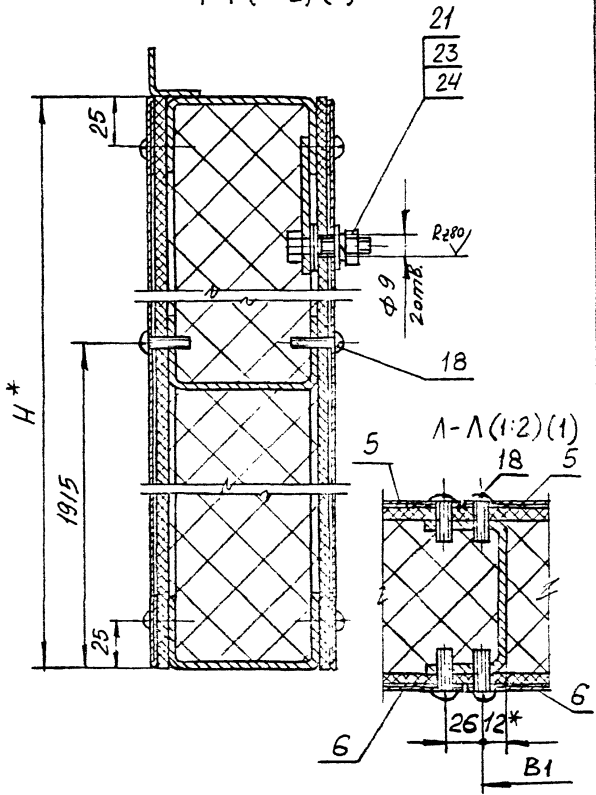


Обозначение	S^* мм	D , мм	Материал	Масса кг
1.435.2-37.94.1-00.00.01	2	11,5	Лист Б-НН-2 ГОСТ 19903-74 20 ГОСТ 1050-88	0,001
-01	5	19,5	Лист Б-НН-5 ГОСТ 19903-74 20 ГОСТ 1050-88	0,01

- * Размер для справок.
- Цементитраваьт n 0,4... 0,6мм; 35... 40 HRCэ.
- Неуказанные предельные отклонения размеров: $n14; \pm \frac{IT14}{2}$.

1.435.2-37.94.1-00.00.01			
Шайба	Видов	Масса	Масса
	P	см. табл.	—
	Лист	Листов	
см. таблицу	ЦНИИ	Промзвоний	

Г-Г(1:2)(1)



1.435.2-37.94.1-01.00.0006

Лист 3

Изм. и подл. Подпись и дата

Изм.	Кол. и	Лист	Изм.	Подпись	Дата

Изм. и подл. Подпись и дата

Изм.	Кол. и	Лист	Изм.	Подпись	Дата

Изм. №		Подпись и дата		Взам. инв. №															
Код документа	Лист	Обозначение	Наименование	Кол. № издан. 1.435.2-37.94.1-01.01.00-										Примечание					
				-	01	02													
			Документация																
A3		1.435.2-37.94.1-01.01.00СБ	Морочный чертеж	X	X	X													
			Эбросочные единицы																
A4	1	1.435.2-37.94.1-01.01.10	Паплетая	4	4	4													
			Детали																
A3	2	1.435.2-37.94.1-01.01.01	Связь	2															
		-01	Связь		2														
		-02	Связь			2													
										1.435.2-37.94.1-01.01.00									
										Каркас									
										ИНУИпроектный									

Изм. №		Подпись и дата		Взам. инв. №															
Код документа	Лист	Обозначение	Наименование	Кол. № издан. 1.435.2-37.94.1-01.01.00-										Примечание					
				-	01	02													
	3	1.435.2-37.94.1-01.01.01-03	Связь	2															
		-04	Связь		2														
		-05	Связь			2													
	4	1.435.2-37.94.1-01.01.01-11	Связь	1															
		-12	Связь		1														
		-13	Связь			1													
	5	1.435.2-37.94.1-01.01.01-14	Связь	1															
		-15	Связь		1														
		-16	Связь			1													
	6	1.435.2-37.94.1-01.01.01-17	Связь	1	1	1													
A3	7	1.435.2-37.94.1-01.01.02	Нащельник	1															
		-01	Нащельник		1														
		-02	Нащельник			1													
	8	1.435.2-37.94.1-01.01.02-06	Нащельник	1															
		-07	Нащельник		1														
		-08	Нащельник			1													
A4	9	1.435.2-37.94.1-01.01.03	Втулка	3	3	3													
										1.435.2-37.94.1-01.01.00									
										ИНУИ									

Инв. № Подл.		Подпись и дата	Взам. инв. №	Обозначение	Наименование	Кол. на исполн. 1.435.2-37.94.1-01.01.00 -						Приме- чание		
Кол.	Лист					-	01	02						
44	10			1.435.2-37.94.1-01.01.03-01	Втулка	1	1	1						
44	11			1.435.2-37.94.1-01.01.04	Штырь	3	3	3						
					Лист Б-ПН-20 ГОСТ 19903-74 от 36084 Инв. № 2-16/ИТ 16523-89									
51	12			1.435.2-37.94.1-01.01.05	Скаба	1	1	1					0,14 кг	
					(24x438) и14, R280									
54	13			1.435.2-37.94.1-01.01.06	Ухо	1	1	1					0,012 кг	
					(32x36) и14, R280									
54	14			1.435.2-37.94.1-01.01.07	Направляющая	1	1	1					0,06 кг	
					(30x132) и14, R280									
54	15			1.435.2-37.94.1-01.01.08	Планка	1	1	1					0,1 кг	
					Лист Б-ПН-30 ГОСТ 19903-74 от 36084 Инв. № 2-16/ИТ 16523-89									
					(60x75) и14, R80									
	17				Болт М8-8g x 35.58.01.20 ГОСТ 7798-70	2	2	2						
											ИТ	3		
											1.435.2-37.94.1-01.01.00			
											ИТ 16523-89			

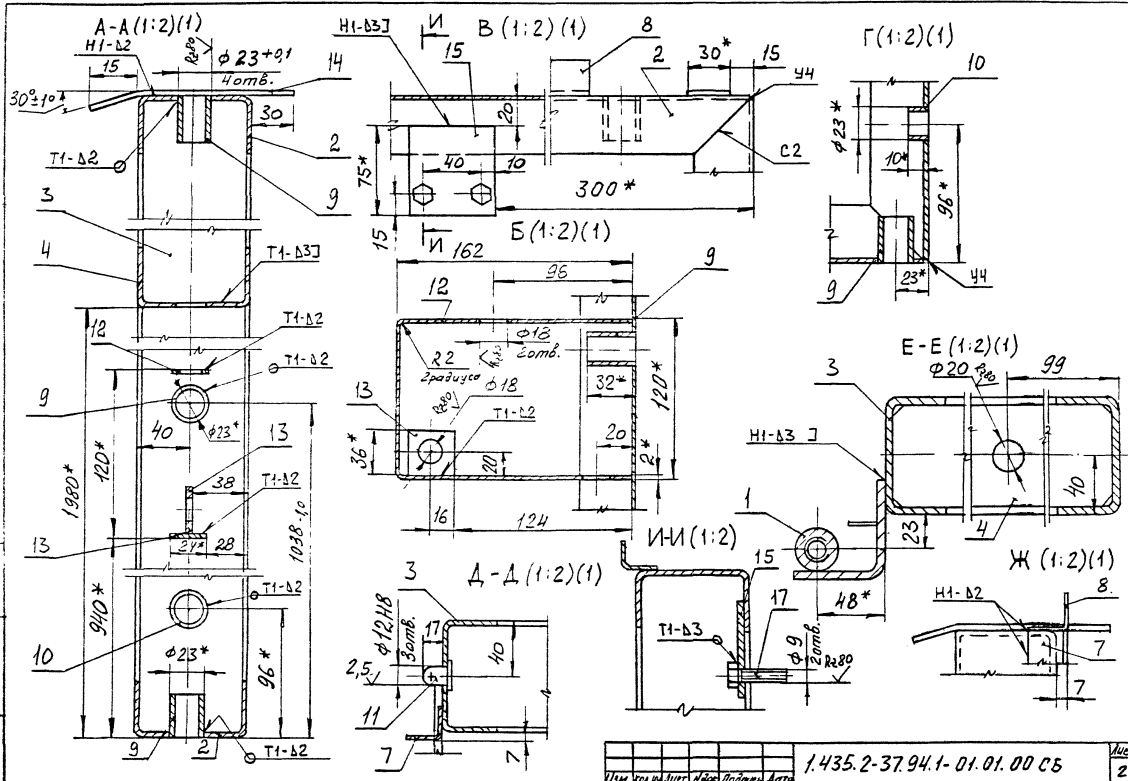
Инв. № Подл.		Подпись и дата	Взам. инв. №	Обозначение	Наименование	Кол. на исполн. 1.435.2-37.94.1-01.01.05						Приме- чание		
Кол.	Лист					-	01	02						
44	10			1.435.2-37.94.1-01.01.05	Фланец	1	1	1						
					Лист Б-ПН-10 ГОСТ 19903-74 от 36084 Инв. № 2-16/ИТ 16523-89									
					(60x75) и14, R80									

1. * Размер для справок.
2. Неполноценные предельные отклонения размеров:
и14; и14; ± 0,2.

Обозначение	Л. №	Л. №	П. №	Кол.
1.435.2-37.94.1-01.01.05	1000/800	4	0	1
- 01	1600/1400	7	0	1
- 02	2000/2000	10	1	0
- 03	1600-5/800	8	4	1
- 04	800/600	3	1	3

ИТ 16523-89

Шк. 1102. Подпись и дата. А.С.С.И.И.И.



1.435.2-37.94.1-01.01.00 C5									
Лист 2									

Контр. лист	Лист	Обозначение	Наименование	Кол	Проте. Чанце												
			<u>Документация</u>														
АЧ		1.435.2-37.94.1-01.01.10 СБ	Оборачный чертеж														
			<u>Детали</u>														
БЧ	1	1.435.2-37.94.1-01.01.11	Скоба														
			Лист 6-ПН-6 ГОСТ 19903-74 Ст 3 кл 2 - ст 3 кл 2 ГОСТ 14637-88 (100 x 122) А14, R280	1	0,6 кг												
БЧ	2	1.435.2-37.94.1-01.01.12	Втулка														
			Круг 30-В-II ГОСТ 2590-88 Ст 3 кл 1-II ГОСТ 535-88 L = 98 А14, R280	1	0,3 кг												
БЧ	3	1.435.2-37.94.1-01.01.13	Бриллианш														
			Проток БР АЭС-4 пр.- кр. 25-Н ГОСТ 1628-78 L = 76 А14, R280	1	0,04 кг												
		Различия исполнений 1.435.2-37.94.1-01.01.10 и 1.435.2-37.94.1-01.01.10-01 по оборачному чертежу.															
<table border="1" style="width: 100%;"> <tr> <td>Изм.</td> <td>Контр.</td> <td>Лист</td> <td>Лист</td> <td>Листов</td> <td>Дата</td> </tr> <tr> <td>1</td> <td></td> <td></td> <td></td> <td></td> <td></td> </tr> </table>						Изм.	Контр.	Лист	Лист	Листов	Дата	1					
Изм.	Контр.	Лист	Лист	Листов	Дата												
1																	
1.435.2-37.94.1-01.01.10																	
Полупетля																	
				Ведущий	Листов												
				Р	1												
ЦНИИпромзданий																	

Изм. 1. Лист. Различия и детали в ст. 10 и 11

Изм. 1. Лист. Различия и детали в ст. 10 и 11

24

1.435.2-37.94.1-01.01.10 - изображена
1.435.2-37.94.1-01.01.10-01 - зеркальное отражение

1* Размеры для справок.
2. Сварка шва ручная электродугловая.
3. Неуказанные предельные отклонения размеров: А14, А14, ± IT/14 Z.

1.435.2-37.94.1-01.01.10 СБ					
Изм.	Контр.	Лист	Лист	Листов	Дата
1					

Полупетля.		Размер	Масштаб	Контур	
Оборачный чертеж		Р	1:1	1	
		Лист	Листов	1	
ЦНИИпромзданий					

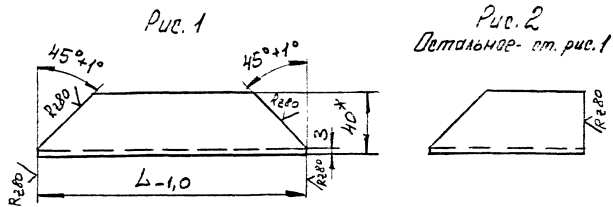
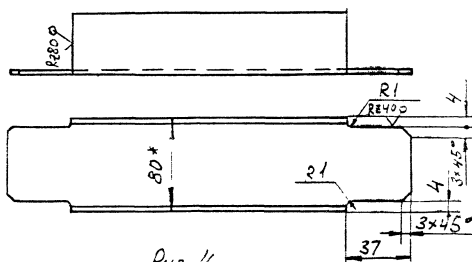


Рис. 3
Детальное- ст. рис. 1

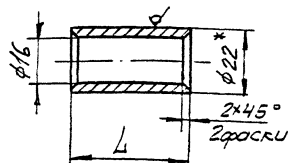


Обозначение	Рис.	L ₂ мм	Масса, кг
1.435.2-37.94.1-01.01.01		1472	5,1
-01		1772	6,2
-02		2072	7,2
-03	1	2972	10,3
-04		3572	12,5
-05		4172	14,5
-06		1830	6,4
-07		854	2,9
-08		1435	5,0
-09	2	1735	6,0
-10		2035	7,0
-11		1470	5,1
-12		1770	6,2
-13		2070	7,2
-14	3	1084	3,7
-15		1684	5,8
-16		2284	7,9
-17		1886	6,6
-18	4	1434	5,0
-19		1734	6,0
-20		2034	7,0

1 * Размеры для справок.
2. Неуказанные предельные отклонения размеров: $\pm 1/4$; $\pm 1/2$.

1.435.2-37.94.1-01.01.01				Материал	Масса	Нормы
СВЯЗЬ				Р	см	—
				Товар		
				Лист	Листов 1	
Изм.	Контр.	Провер.	Дет.	Швеллер 80x40x3-Видет 8278-83		
				Ст 3спт-П ГОСТ 11474-76		
				ЦНШПромстандарт		

R280(V)



Обозначение	L, мм	Масса, кг
1.435.2-37.94.1-01.01.03	32	0,05
-01	10	0,02

1. * Размер для справок.

2. Неуказанные предельные отклонения размеров: ИЧ, ИЧ, ±IT/2.

1.435.2-37.94.1-01.01.03

Втулка

Материал

Р

СМ

табл. —

Лист

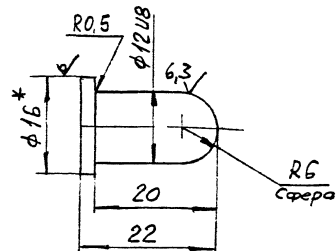
Листов 1

22-В-II ГОСТ 2590-88

Ст 301- II ГОСТ 535-88

Цинк-прозрачный

R280(V)



1 * Размер для справок.

2 Неуказанные предельные отклонения размеров: ИЧ, ±IT/2.

1.435.2-37.94.1-01.01.04

Штырь

Материал

Р

0,02

2-1

Лист

Листов 1

16-В-II ГОСТ 2590-88

Ст 301- II ГОСТ 535-88

Цинк-прозрачный

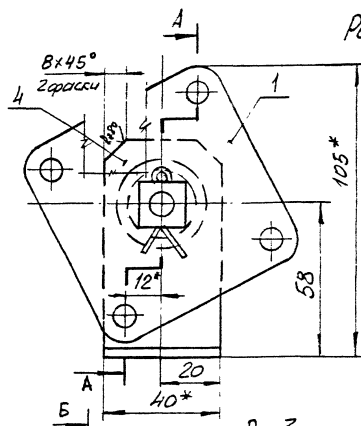


Рис.1

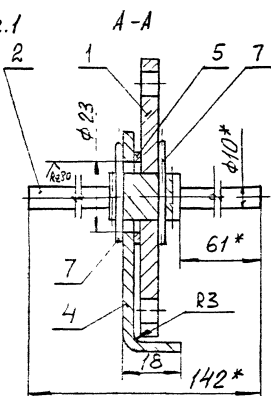
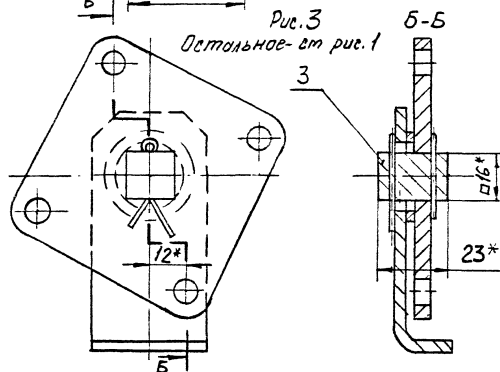
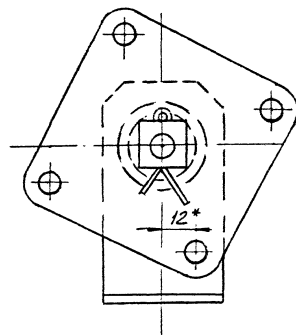
Рис.2
Остальное - см. рис.1

Рис.3

Остальное - см. рис.1

Б-Б

Обозначение	Рис.	Материал
1.435.2-37.94.1-01.02.00	1	0,53
-01	2	0,53
-02	3	0,45

1.* Размеры для справок.

2. Неуказанные предельные отклонения размеров: НЧ, нч, $\pm \frac{IT14}{2}$.

1.435.2-37.94.1-01.02.00 СБ						Листов		Масштаб		Наименование	
Изм	Вып.	Изм.	Изм.	Изм.	Изм.	Р	СМ.	1:1		Черт.	
Механизм открытия сварочного чертежа						Лист		Листов		ЦНИИпроектирований	
ЗАВ. ОТД. ПРОЕКТИРОВАНИЯ											
Н. КОМП. КУСАКОВИЧ											
ГЛ. СПЕЦ. КУСАКОВИЧ											

Инв. № инв.		Подпись и дата		Взм. инв. №		Обозначение	Наименование	Кол. по докум. 1.435.2.37.94.1-01.03.00								Прим. №
Формат	Возраст	Подпись	Дата	Взм. инв. №	Возраст			01	02	03	04	05	06	07	08	
							Документация									
						1.435.2-37.94.1-01.03.00.01	Сборочный чертеж	×	×	×	×	×	×	×	×	
							Детали									
						1.435.2-37.94.1-01.03.01	Втулка	1	1	1	1	1	1	1	1	
						1.435.2-37.94.1-01.03.02-01	Стержень	1	1	1	1	1	1	1	1	
						1.435.2-37.94.1-01.03.02-02	Стержень СВЗЗБ 5-В-5 ГОСТ 2590.88 Ст 3сп2-II ГОСТ 535.83	1	1	1	1	1	1	1	1	
						1.435.2-37.94.1-01.03.03	Л = 888-20, R280	1								0,14 кг

Инв. № инв.		Подпись и дата		Взм. инв. №		1.435.2-37.94.1-01.03.00							
Формат	Возраст	Подпись	Дата	Взм. инв. №	Возраст	Тяга							
						Цилиндрический							

Инв. № инв.		Подпись и дата		Взм. инв. №		Обозначение	Наименование	Кол. по докум. 1.435.2-37.94.1-01.03.00-								Прим. №
Формат	Возраст	Подпись	Дата	Взм. инв. №	Возраст			01	02	03	04	05	06	07	08	
						-01	Л = 1865-10, R280	1								0,28 кг
						-02	Л = 2465-10, R280		1							0,37 кг
						-03	Л = 3065-10, R280			1						0,47 кг
						-04	Л = 854-10, R280				1					0,13 кг
						-05	Л = 786-10, R280					1				0,12 кг
						-06	Л = 1872-10, R280						1			0,28 кг
						-07	Л = 2472-10, R280							1		0,38 кг
						-08	Л = 3072-10, R280								1	0,47 кг
						1.435.2-37.94.1-01.03.04	Л = 845-10, R280					1	1	1		0,13 кг
						1.435.2-37.94.1-01.03.05	Пластина 5-ПН-6 ГОСТ 19903.74 Ст 3сп2-сб10ст14637.84 (12x110)х14, R280						1	1	1	0,06 кг

Инв. № инв.		Подпись и дата		Взм. инв. №		1.435.2-37.94.1-01.03.00							
Формат	Возраст	Подпись	Дата	Взм. инв. №	Возраст								

Rz80(✓)

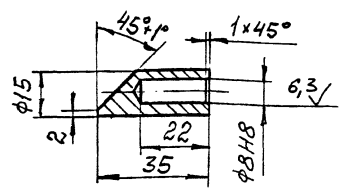
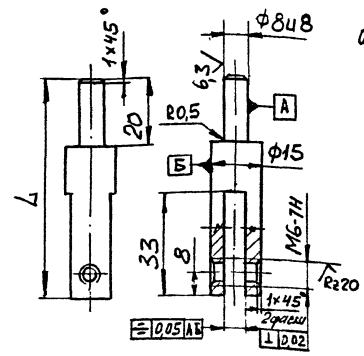


Рис. 1



Rz80(✓)
Рис. 2
Остальное-см.рис.1

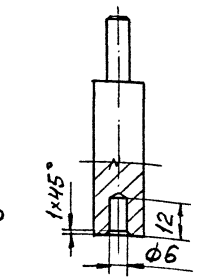


Рис. 3
Остальное-см.рис.1

Обозначение	Рис.	Л, мм	Масса, кг
1.435.2-37.94.1-01.03.02	1	58	0,08
-01	2	60	0,08
-02	3	70	0,07

Неуказанные предельные отклонения размеров: $h_{14}, \pm \frac{IT_{14}}{2}$

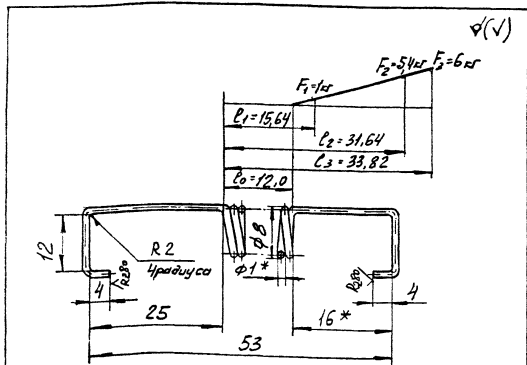
Неуказанные предельные отклонения размеров: $h_{14}, h_{14}, \pm \frac{IT_{14}}{2}$

Шкв. и спец. Поверхн. и фин. Взам. штамп

1.435.2-37.94.1-01.03.01			
Изм.	Кор.чл.	Лист	Взам. штамп
Втулка			Квадр. Масса Покрыт
			Р 0,04 1:1
			Лист Листов 1
ЗАВ. ОТД. СМЯТНОВСКИЙ			ЦНИИПромздний
Н. КОНТР. АУКАШЕВН			
ГЛ. СПЕЦ. АУКАШЕВН			
Пружа БРЖС-И пр-кр-16-И			
ГОСТ 1628-78			

Шкв. и спец. Поверхн. и фин. Взам. штамп

1.435.2-37.94.1-01.03.02			
Изм.	Кор.чл.	Лист	Взам. штамп
Втержень			Квадр. Масса Покрыт
			Р см. табл. -
			Лист Листов 1
ЗАВ. ОТД. СМЯТНОВСКИЙ			ЦНИИПромздний
Н. КОНТР. АУКАШЕВН			
ГЛ. СПЕЦ. АУКАШЕВН			
пруж 16-В-II ГОСТ 2590-88			
Стэнс-II ГОСТ 535-88			

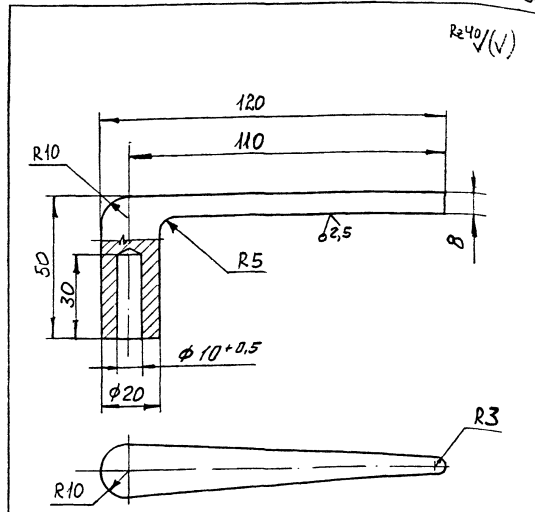


1. HRC₂ 43... 50
2. Δ развертки 344 мм
3. H H
4. Напряжение касательное при кручении $\tau_3 = 130 \text{ кгс/мм}^2$
5. Направление навивки правое
6. Δс 7 мм
7. * Размеры для справок.

8. Неуказанные предельные отклонения размеров: НН, НУ, ± IT14
 9. ГОСТ 13770-86 - на параметры витков пружины.

Шкала: 1:1

1. 435.2-37.94.1-01.00.02	
Изм. Кол. Числ. Дата Изм. Подпись	Пружина
Экз. ОТД. С.И. КОМП. П. КОМП. П. СПЕЦ. А. КОМП. П. СПЕЦ.	Проволока класса 1 ГОСТ 9389-75
Станд. Масса Коэффициент	Р 0,02 2:1
Лист	Листов 1
	ЦНИИПромзданий



Неуказанные предельные отклонения размеров: НН, ± IT14 / 2.

Шкала: 1:1

1. 435.2-37.94.1-01.00.03	
Изм. Кол. Числ. Дата Изм. Подпись	Ручка
Экз. ОТД. С.И. КОМП. П. КОМП. П. СПЕЦ. А. КОМП. П. СПЕЦ.	Поковка Ст 3п2
Станд. Масса Коэффициент	Р 0,17 1:1
Лист	Листов 1
	ЦНИИПромзданий

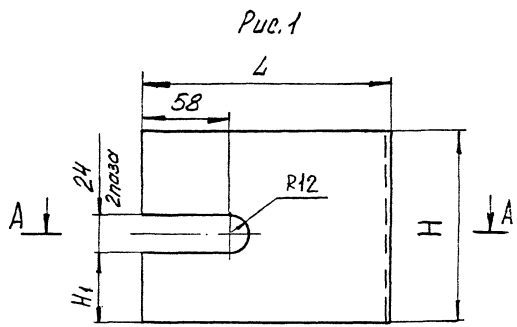
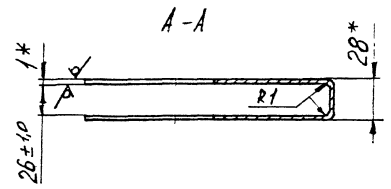
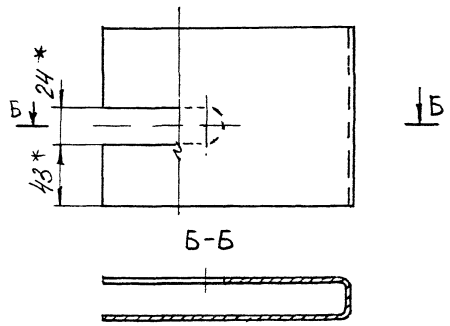


Рис. 2
Детальное - см. рис. 1



Обозначение	Рис.	L, мм	H, мм	H1, мм	Масса, кг
1.435.2-37.941-01.00.04	1	160	120	60	0,3
-01	1	125	150	76	0,3
-02	2	158	115	43	0,29

1 * Размеры для справок
 2. Неуказанные предельные отклонения
 размероб: H14; h14; ± IT14/2.

Шиб. в графах. Исправлять в соответствии с требованиями ГОСТ 10.001.

1. 435.2-37 94.1- 01. 00. 04					
КРЫШКА					
Изм.	Введ.	Исполн.	Провер.	Дата	Лист
					1
ЗАВ. ОТЛ. КРИМОНЕНКО				Лист 5-114-101021/9903-74	
Н. КОИТР. АНДАНОВИЧ				ИЦНИИпромзодний	
ГЛ. СПЕЦ. АНДАНОВИЧ				ИР36084-III/Спец2-СД/001652389	

Инв. № табл.		Подпись и дата		Взам инв. №													
Формат	Зарис	Лист	№	Обозначение	Наименование	Кол. на исполн. 1.435.2-37.94.1-02.00.00						Примечание					
						-	01	02									
					<u>Документация</u>												
			А3	1.435.2-37.94.1-02.00.00.05	Сборочный чертеж	×	×	×									
					<u>Сборочные единицы</u>												
А4	1			1.435.2-37.94.1-01.02.00-01	Механизм открывания	1	1	1									
А4	2			1.435.2-37.94.1-01.02.00-02	Механизм открывания	1	1	1									
А4	3			1.435.2-37.94.1-01.03.00-06	Тяга	1											
				-07	Тяга		1										
				-08	Тяга			1									
А4	4			1.435.2-37.94.1-02.01.00	Каркас	1											
				-01	Каркас			1									
						1.435.2-37.94.1-02.00.00											
						Створка						Створка					
						правая						ЦНИИпротзданный					

Инв. № табл.		Подпись и дата		Взам инв. №													
Формат	Зарис	Лист	№	Обозначение	Наименование	Кол. на исполн. 1.435.2-37.94.1-02.00.00						Примечание					
						-	01	02									
					-02	Каркас			1								
					<u>Детали</u>												
			А3	5	1.435.2-37.94.1-01.00.01-05	Обшивка	1										
					-07	Обшивка		1									
					-08	Обшивка			1								
				6	1.435.2-37.94.1-01.00.01-09	Обшивка	1										
					-10	Обшивка		1									
					-11	Обшивка			1								
А4	7			1.435.2-37.94.1-01.00.02	Пружина	1	1	1									
А4	8			1.435.2-37.94.1-01.00.03	Ручка	2	2	2									
А3	9			1.435.2-37.94.1-01.00.04-01	Крышка	1	1	1									
				10	1.435.2-37.94.1-01.00.04-02	Крышка	1	1	1								
А4	11			1.435.2-37.94.1-01.00.05	Фиксатор	4											
				-01	Фиксатор		6										
				-02	Фиксатор			6									
						1.435.2-37.94.1-02.00.00											
						2											

Инв. № подл. Подпись и дата Взам. инв. №

Кол. на исполн.	1	2	3	4	5	6	7	8	9	10	11	12	13	14	15	16	17	18	19	20	21	22	23	24	25	26	27	28	29	30	31	32	33	34	35	36	37	38	39	40	41	42	43	44	45	46	47	48	49	50	51	52	53	54	55	56	57	58	59	60	61	62	63	64	65	66	67	68	69	70	71	72	73	74	75	76	77	78	79	80	81	82	83	84	85	86	87	88	89	90	91	92	93	94	95	96	97	98	99	100	101	102	103	104	105	106	107	108	109	110	111	112	113	114	115	116	117	118	119	120	121	122	123	124	125	126	127	128	129	130	131	132	133	134	135	136	137	138	139	140	141	142	143	144	145	146	147	148	149	150	151	152	153	154	155	156	157	158	159	160	161	162	163	164	165	166	167	168	169	170	171	172	173	174	175	176	177	178	179	180	181	182	183	184	185	186	187	188	189	190	191	192	193	194	195	196	197	198	199	200	201	202	203	204	205	206	207	208	209	210	211	212	213	214	215	216	217	218	219	220	221	222	223	224	225	226	227	228	229	230	231	232	233	234	235	236	237	238	239	240	241	242	243	244	245	246	247	248	249	250	251	252	253	254	255	256	257	258	259	260	261	262	263	264	265	266	267	268	269	270	271	272	273	274	275	276	277	278	279	280	281	282	283	284	285	286	287	288	289	290	291	292	293	294	295	296	297	298	299	300	301	302	303	304	305	306	307	308	309	310	311	312	313	314	315	316	317	318	319	320	321	322	323	324	325	326	327	328	329	330	331	332	333	334	335	336	337	338	339	340	341	342	343	344	345	346	347	348	349	350	351	352	353	354	355	356	357	358	359	360	361	362	363	364	365	366	367	368	369	370	371	372	373	374	375	376	377	378	379	380	381	382	383	384	385	386	387	388	389	390	391	392	393	394	395	396	397	398	399	400	401	402	403	404	405	406	407	408	409	410	411	412	413	414	415	416	417	418	419	420	421	422	423	424	425	426	427	428	429	430	431	432	433	434	435	436	437	438	439	440	441	442	443	444	445	446	447	448	449	450	451	452	453	454	455	456	457	458	459	460	461	462	463	464	465	466	467	468	469	470	471	472	473	474	475	476	477	478	479	480	481	482	483	484	485	486	487	488	489	490	491	492	493	494	495	496	497	498	499	500	501	502	503	504	505	506	507	508	509	510	511	512	513	514	515	516	517	518	519	520	521	522	523	524	525	526	527	528	529	530	531	532	533	534	535	536	537	538	539	540	541	542	543	544	545	546	547	548	549	550	551	552	553	554	555	556	557	558	559	560	561	562	563	564	565	566	567	568	569	570	571	572	573	574	575	576	577	578	579	580	581	582	583	584	585	586	587	588	589	590	591	592	593	594	595	596	597	598	599	600	601	602	603	604	605	606	607	608	609	610	611	612	613	614	615	616	617	618	619	620	621	622	623	624	625	626	627	628	629	630	631	632	633	634	635	636	637	638	639	640	641	642	643	644	645	646	647	648	649	650	651	652	653	654	655	656	657	658	659	660	661	662	663	664	665	666	667	668	669	670	671	672	673	674	675	676	677	678	679	680	681	682	683	684	685	686	687	688	689	690	691	692	693	694	695	696	697	698	699	700	701	702	703	704	705	706	707	708	709	710	711	712	713	714	715	716	717	718	719	720	721	722	723	724	725	726	727	728	729	730	731	732	733	734	735	736	737	738	739	740	741	742	743	744	745	746	747	748	749	750	751	752	753	754	755	756	757	758	759	760	761	762	763	764	765	766	767	768	769	770	771	772	773	774	775	776	777	778	779	780	781	782	783	784	785	786	787	788	789	790	791	792	793	794	795	796	797	798	799	800	801	802	803	804	805	806	807	808	809	810	811	812	813	814	815	816	817	818	819	820	821	822	823	824	825	826	827	828	829	830	831	832	833	834	835	836	837	838	839	840	841	842	843	844	845	846	847	848	849	850	851	852	853	854	855	856	857	858	859	860	861	862	863	864	865	866	867	868	869	870	871	872	873	874	875	876	877	878	879	880	881	882	883	884	885	886	887	888	889	890	891	892	893	894	895	896	897	898	899	900	901	902	903	904	905	906	907	908	909	910	911	912	913	914	915	916	917	918	919	920	921	922	923	924	925	926	927	928	929	930	931	932	933	934	935	936	937	938	939	940	941	942	943	944	945	946	947	948	949	950	951	952	953	954	955	956	957	958	959	960	961	962	963	964	965	966	967	968	969	970	971	972	973	974	975	976	977	978	979	980	981	982	983	984	985	986	987	988	989	990	991	992	993	994	995	996	997	998	999	1000	1001	1002	1003	1004	1005	1006	1007	1008	1009	1010	1011	1012	1013	1014	1015	1016	1017	1018	1019	1020	1021	1022	1023	1024	1025	1026	1027	1028	1029	
-----------------	---	---	---	---	---	---	---	---	---	----	----	----	----	----	----	----	----	----	----	----	----	----	----	----	----	----	----	----	----	----	----	----	----	----	----	----	----	----	----	----	----	----	----	----	----	----	----	----	----	----	----	----	----	----	----	----	----	----	----	----	----	----	----	----	----	----	----	----	----	----	----	----	----	----	----	----	----	----	----	----	----	----	----	----	----	----	----	----	----	----	----	----	----	----	----	----	----	----	----	-----	-----	-----	-----	-----	-----	-----	-----	-----	-----	-----	-----	-----	-----	-----	-----	-----	-----	-----	-----	-----	-----	-----	-----	-----	-----	-----	-----	-----	-----	-----	-----	-----	-----	-----	-----	-----	-----	-----	-----	-----	-----	-----	-----	-----	-----	-----	-----	-----	-----	-----	-----	-----	-----	-----	-----	-----	-----	-----	-----	-----	-----	-----	-----	-----	-----	-----	-----	-----	-----	-----	-----	-----	-----	-----	-----	-----	-----	-----	-----	-----	-----	-----	-----	-----	-----	-----	-----	-----	-----	-----	-----	-----	-----	-----	-----	-----	-----	-----	-----	-----	-----	-----	-----	-----	-----	-----	-----	-----	-----	-----	-----	-----	-----	-----	-----	-----	-----	-----	-----	-----	-----	-----	-----	-----	-----	-----	-----	-----	-----	-----	-----	-----	-----	-----	-----	-----	-----	-----	-----	-----	-----	-----	-----	-----	-----	-----	-----	-----	-----	-----	-----	-----	-----	-----	-----	-----	-----	-----	-----	-----	-----	-----	-----	-----	-----	-----	-----	-----	-----	-----	-----	-----	-----	-----	-----	-----	-----	-----	-----	-----	-----	-----	-----	-----	-----	-----	-----	-----	-----	-----	-----	-----	-----	-----	-----	-----	-----	-----	-----	-----	-----	-----	-----	-----	-----	-----	-----	-----	-----	-----	-----	-----	-----	-----	-----	-----	-----	-----	-----	-----	-----	-----	-----	-----	-----	-----	-----	-----	-----	-----	-----	-----	-----	-----	-----	-----	-----	-----	-----	-----	-----	-----	-----	-----	-----	-----	-----	-----	-----	-----	-----	-----	-----	-----	-----	-----	-----	-----	-----	-----	-----	-----	-----	-----	-----	-----	-----	-----	-----	-----	-----	-----	-----	-----	-----	-----	-----	-----	-----	-----	-----	-----	-----	-----	-----	-----	-----	-----	-----	-----	-----	-----	-----	-----	-----	-----	-----	-----	-----	-----	-----	-----	-----	-----	-----	-----	-----	-----	-----	-----	-----	-----	-----	-----	-----	-----	-----	-----	-----	-----	-----	-----	-----	-----	-----	-----	-----	-----	-----	-----	-----	-----	-----	-----	-----	-----	-----	-----	-----	-----	-----	-----	-----	-----	-----	-----	-----	-----	-----	-----	-----	-----	-----	-----	-----	-----	-----	-----	-----	-----	-----	-----	-----	-----	-----	-----	-----	-----	-----	-----	-----	-----	-----	-----	-----	-----	-----	-----	-----	-----	-----	-----	-----	-----	-----	-----	-----	-----	-----	-----	-----	-----	-----	-----	-----	-----	-----	-----	-----	-----	-----	-----	-----	-----	-----	-----	-----	-----	-----	-----	-----	-----	-----	-----	-----	-----	-----	-----	-----	-----	-----	-----	-----	-----	-----	-----	-----	-----	-----	-----	-----	-----	-----	-----	-----	-----	-----	-----	-----	-----	-----	-----	-----	-----	-----	-----	-----	-----	-----	-----	-----	-----	-----	-----	-----	-----	-----	-----	-----	-----	-----	-----	-----	-----	-----	-----	-----	-----	-----	-----	-----	-----	-----	-----	-----	-----	-----	-----	-----	-----	-----	-----	-----	-----	-----	-----	-----	-----	-----	-----	-----	-----	-----	-----	-----	-----	-----	-----	-----	-----	-----	-----	-----	-----	-----	-----	-----	-----	-----	-----	-----	-----	-----	-----	-----	-----	-----	-----	-----	-----	-----	-----	-----	-----	-----	-----	-----	-----	-----	-----	-----	-----	-----	-----	-----	-----	-----	-----	-----	-----	-----	-----	-----	-----	-----	-----	-----	-----	-----	-----	-----	-----	-----	-----	-----	-----	-----	-----	-----	-----	-----	-----	-----	-----	-----	-----	-----	-----	-----	-----	-----	-----	-----	-----	-----	-----	-----	-----	-----	-----	-----	-----	-----	-----	-----	-----	-----	-----	-----	-----	-----	-----	-----	-----	-----	-----	-----	-----	-----	-----	-----	-----	-----	-----	-----	-----	-----	-----	-----	-----	-----	-----	-----	-----	-----	-----	-----	-----	-----	-----	-----	-----	-----	-----	-----	-----	-----	-----	-----	-----	-----	-----	-----	-----	-----	-----	-----	-----	-----	-----	-----	-----	-----	-----	-----	-----	-----	-----	-----	-----	-----	-----	-----	-----	-----	-----	-----	-----	-----	-----	-----	-----	-----	-----	-----	-----	-----	-----	-----	-----	-----	-----	-----	-----	-----	-----	-----	-----	-----	-----	-----	-----	-----	-----	-----	-----	-----	-----	-----	-----	-----	-----	-----	-----	-----	-----	-----	-----	-----	-----	-----	-----	-----	-----	-----	-----	-----	-----	-----	-----	-----	-----	-----	-----	-----	-----	-----	-----	-----	-----	-----	-----	-----	-----	-----	-----	-----	-----	-----	-----	-----	-----	-----	-----	-----	-----	-----	-----	-----	-----	-----	-----	-----	-----	-----	-----	-----	-----	-----	-----	-----	-----	-----	-----	-----	-----	-----	-----	-----	-----	-----	-----	-----	-----	-----	-----	-----	-----	-----	-----	-----	-----	-----	-----	-----	-----	-----	-----	-----	-----	-----	-----	-----	-----	-----	-----	-----	-----	-----	-----	-----	-----	-----	-----	-----	-----	-----	-----	-----	-----	-----	-----	-----	-----	-----	-----	-----	-----	-----	-----	-----	-----	-----	-----	-----	-----	-----	-----	-----	-----	-----	-----	-----	-----	-----	-----	-----	-----	-----	-----	-----	-----	-----	-----	-----	-----	-----	-----	-----	-----	-----	-----	-----	-----	-----	-----	-----	-----	-----	-----	-----	-----	-----	-----	-----	-----	-----	-----	-----	-----	-----	-----	-----	-----	-----	-----	-----	-----	-----	-----	-----	-----	-----	-----	-----	-----	-----	-----	-----	-----	-----	-----	-----	-----	-----	-----	-----	-----	-----	-----	-----	-----	-----	-----	-----	-----	-----	-----	-----	------	------	------	------	------	------	------	------	------	------	------	------	------	------	------	------	------	------	------	------	------	------	------	------	------	------	------	------	------	------	--

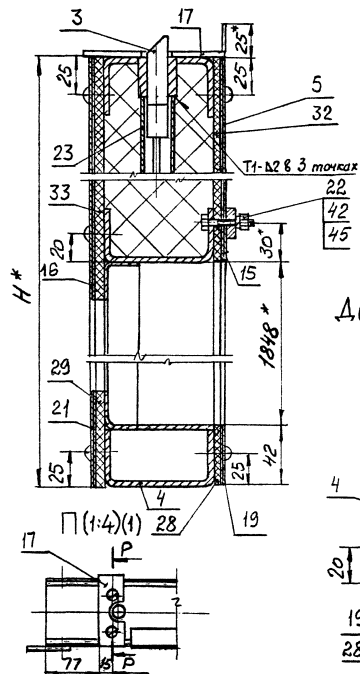
Илв. № год. Подпись и дата. Взам. инв. №

Формат листа	Лист	Обозначение	Наименование	Кол. на исполн. 1.435.2-37.94.1-02.00.00-			Примечание	
				-	01	02		
		-01	(1890 × 858) h14		1		9,7 кг	
		-02	(1890 × 1158) h14		1		10,9 кг	
57	31	1.435.2-37.94.1-02.00.14	(1865 × 582) h14	1			6,5 кг	
		-01	(1865 × 882) h14		1		19,0 кг	
		-02	(1865 × 1182) h14		1		13,2 кг	
57	32	1.435.2-37.94.1-02.00.15	(738 × 1088) h14	2			4,8 кг	
		-01	(888 × 1688) h14		2		9,0 кг	
		-02	(1038 × 2288) h14		2		14,2 кг	
57	33	1.435.2-37.94.1-02.00.16	(738 × 1112) h14	2			4,6 кг	
		-01	(888 × 1712) h14		2		9,6 кг	
		-02	(1038 × 2312) h14		2		14,4 кг	
		Стандартные изделия						
	36	Болт М6-8g × 20, 58.01.20						
		ГОСТ 7798-70					16	19 22
	37	Винт М6-8g × 20, 58.01.20						
		ГОСТ 10621-80					140	160 180
	38	Винт М6-8g × 16, 58.01.20						
						1.435.2-37.94.1-02.00.00	Итого	
							5	

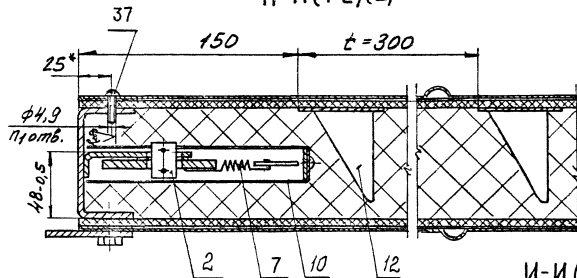
Илв. № год. Подпись и дата. Взам. инв. №

Формат листа	Лист	Обозначение	Наименование	Кол. на исполн. 1.435.2-37.94.1-02.00.00-			Примечание	
				-	01	02		
			ГОСТ 1477-84	3	3	3		
	39		Винт М6-8g × 14, 58.01.20					
			ГОСТ 1491-72	1	1	1		
	40		Винт М5-8g × 12, 58.01.20					
			ГОСТ 17475-80	2	2	2		
			Гайки ГОСТ 5915-70					
	41		М5-7Н. 5. 01. 20	2	2	2		
	42		М6-7Н. 5. 01. 20	18	21	24		
	43		М8-7Н. 5. 01. 20	2	2	2		
			Шайбы ГОСТ 6402-70					
	44		5. 65Г. 02. 9	2	2	2		
	45		6. 65Г. 02. 9	18	21	24		
	46		8. 65Г. 02. 9	2	2	2		
	47		Шайбы 8. 01. пс. 2. 01. 20					
			ГОСТ 11371-78	6	6	6		
	48		Штифт 25 × 20 ГОСТ 31287-6	2	2	2		
		Материалы						
	49		П125-1000. 1000. 80					
			ГОСТ 9573-82	022	037	056	М-3	
						1.435.2-37.94.1-02.00.00	Итого	
							6	

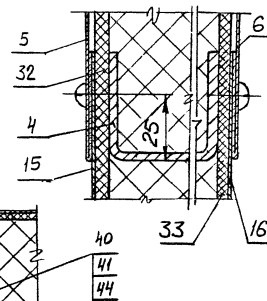
Ж-Ж (1:2) (1)



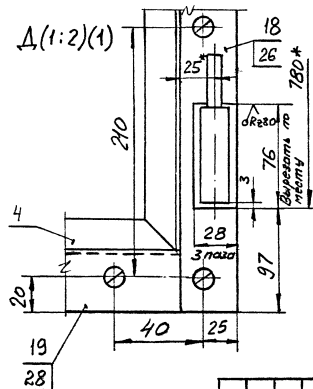
Н-Н (1:2) (2)



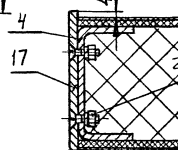
И-И (1:1) (1)



Δ (1:2) (1)



Р-Р (1:2)



1.435.2-37.94.1-02.00.0005

Авт
3

И№, №вкл Подпись и дата Взам. инв. №

Примеч.	Слова	Пос.	Обозначение	Наименование	Кол. на исполн. 1.435.2-37.94.1-02.01.00-			Примечание
					-	01	02	
				Документация				
А3			1.435.2-37.94.1-02.01.00-05	Оборачный чертеж	×	×	×	
				Оборачные единицы				
А4	1		1.435.2-37.94.1-01.01.10-01	Полупетля	4	4	4	
А4	2		1.435.2-37.94.1-02.01.10-01	Полупетля	3	3	3	
				Детали				
А3	3		1.435.2-37.94.1-01.01.01-03	Связь	1			
			-04	Связь		1		

Изм	Кол	Исполн	Исполн	Дата	1.435.2-37.94.1-02.01.00
СЗС ОТА	СЗС ИАКРК	СЗС ИАКР	СЗС ИАКР		Каркас
МОНТР	АССИ-КАВ	СЗС ИАКР	СЗС ИАКР		
ИД.СНГ	ИССИ-КАВ	СЗС ИАКР	СЗС ИАКР		ЦНИИТранзвоний

И№, №вкл Подпись и дата Взам. инв. №

Примеч.	Слова	Пос.	Обозначение	Наименование	Кол. на исполн. 1.435.2-37.94.1-02.01.00-			Примечание
					-	01	02	
			-05	Связь		1		
	4		1.435.2-37.94.1-01.01.01-08	Связь	2			
			-09	Связь		2		
			-10	Связь			2	
	5		1.435.2-37.94.1-01.01.01-17	Связь	1	1		
	6		1.435.2-37.94.1-01.01.01-18	Связь	1			
			-19	Связь		1		
			-20	Связь			1	
	7		1.435.2-37.94.1-01.01.01-14	Связь	1			
			-15	Связь		1		
			-16	Связь			1	
А3	8		1.435.2-37.94.1-01.01.02-03	Нащельник	1			
			-04	Нащельник		1		
			-05	Нащельник			1	
	9		1.435.2-37.94.1-01.01.02-09	Нащельник	1			
			-10	Нащельник		1		
			-11	Нащельник			1	

Изм	Кол	Исполн	Исполн	Дата	1.435.2-37.94.1-02.01.00
					ИИТ
					2

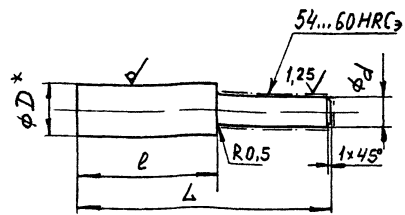
Изм. № 1700, Подпись и дата, Взам инв. №

Кол. на издани	Лист	Обозначение	Наименование	Кол. на исполн. 1.435.2-37.94.1-02.01.00 -						Прочие формулы
				-	01	02				
10		1.435.2-37.94.1-01.01.02-12	Нащельник	2	2	2				
11		1.435.2-37.94.1-01.01.02-13	Нащельник	2	2	2				
12		1.435.2-37.94.1-01.01.03	Втулка	6	6	6				
13		1.435.2-37.94.1-01.01.04	Штырь	3	3	3				
14		1.435.2-37.94.1-02.01.01	Скаба	4	4	4				
15		1.435.2-37.94.1-02.01.01-01	Скаба	3	3	3				
16		1.435.2-37.94.1-02.01.02	Скаба	1	1	1				
17		1.435.2-37.94.1-02.01.02-01	Скаба	1	1	1				
18		1.435.2-37.94.1-02.01.03	СБАЗБ							
			80x40x3 ВГОСТ 8278-83							
			Шкал в 30лп-й годт 11474-76							
			L = 2978 - 1,0; R280	1						10,5кг
			L = 3578 - 1,0; R280		1					12,6кг
			L = 4178 - 1,0; R280			1				14,7кг
			Лист Б-ПН-20 годт 19903-74							
			в 30лп-й годт 16523-89							
19		1.435.2-37.94.1-02.01.04	Уголок							
				1.435.2-37.94.1-02.01.00						Лист 3

Изм. № 1700, Подпись и дата, Взам инв. №

Кол. на издани	Лист	Обозначение	Наименование	Кол. на исполн. 1.435.2-37.94.1-02.01.00 -						Прочие формулы
				-	01	02				
20		1.435.2-37.94.1-02.01.05	(20x50) А14; R280	1	1	1				0,015кг
			Пластина							
21		1.435.2-37.94.1-02.01.06	(32x32) А14; R280	1	1	1				0,016кг
			Настил							
22		1.435.2-37.94.1-02.01.07	(55x880) А14; R280	1	1	1				0,75кг
			Накладка							
			Лист Б-ПН-5 годт 19903-74							
			в 30лп-й годт 14637-89							
23		1.435.2-37.94.1-02.01.08	(25x25) А14; R280	2	2	2				0,02кг
			Пломка							
			Лист Б-ПН-30 годт 19903-74							
			в 30лп-й годт 16523-89							
			(60x75) А14; R280	1	1	1				0,1кг
			Стандартные изделия							
			Болты годт 7198-70							
24			М6-8л x 25. 58. 01. 20	2	2	2				
25			М8-8л x 35. 58. 01. 20	2	2	2				
				1.435.2-37.94.1-02.01.00						Лист 4

Rz80(✓)



Обозначение	l ₁ мм	l ₂ мм	D ₁ мм	d ₂ мм	Материал	Масса, кг
1.435.2-37.941-02.01.11	155	100	30	19,5	Круп. 30-В-П ГОСТ 2590-88 б/з ест. П ГОСТ 535-88	0,67
-01	115	70	20	11,5	Круп. 20-В-П ГОСТ 2590-88 б/з ест. П ГОСТ 535-88	0,2

- 1.* Размер для справок.
2. Цементировать h 0,8...1,2 мм.
3. Неуказанные предельные отклонения размеров: h/4, ±JT14/2.

1.435.2-37.941-02.01.11

Стержень

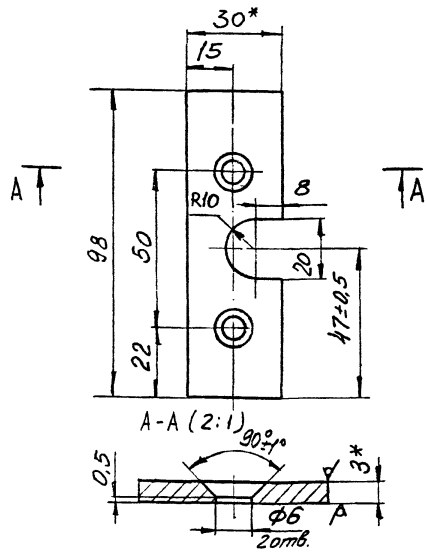
Справка	Масса	Уменьш.об.
Р	см, табл.	-
лист	лист 1	
Цилиндровидный		

ст.
таблицу

Шифр по ГОСТ 10013-88. Таблица и дата. Взам инв. №

ЗАВ. ОТД. СИМЯКИНСКИЙ
И. КОМТР. ЛУКАШЕВИЧ
ГЛА. СПЕЦ. ЛУКАШЕВИЧ

Rz80(✓)



- 1.* Размеры для справок.
2. Неуказанные предельные отклонения размеров: h/4; h/4; ±JT14/2.

1.435.2-37.941-02.00.02

Пластина

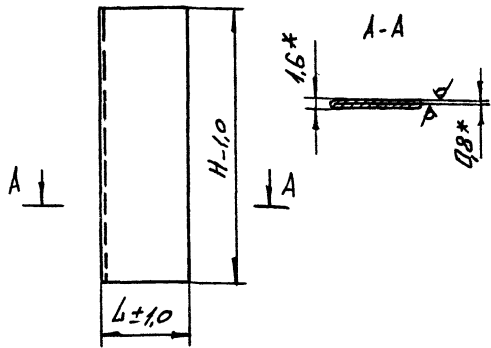
Справка	Масса	Уменьш.об.
Р	0,06	1:1
лист	лист 1	
Цилиндровидный		

Шифр по ГОСТ 10013-88. Таблица и дата. Взам инв. №

ЗАВ. ОТД. СИМЯКИНСКИЙ
И. КОМТР. ЛУКАШЕВИЧ
ГЛА. СПЕЦ. ЛУКАШЕВИЧ

Полоса Бр. АЖ9-4Т-3x30
ГОСТ 1595-90

Rz80(✓)

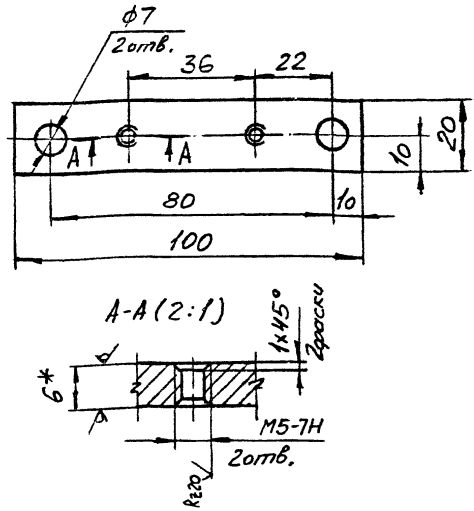


Обозначение	L, мм	H, мм	Масса, кг
1.435.2-37.94.1-02.00.03	40	1890	0,94
-01		880	0,44
-02	65	1865	1,54
-03		830	0,68

* Размеры для справок.

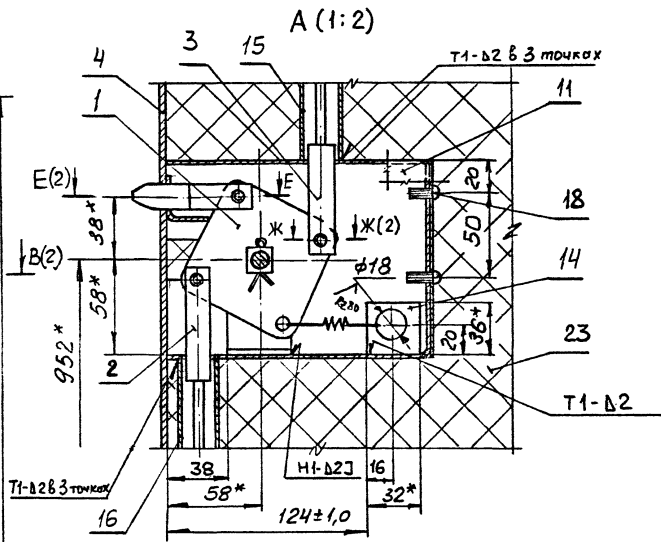
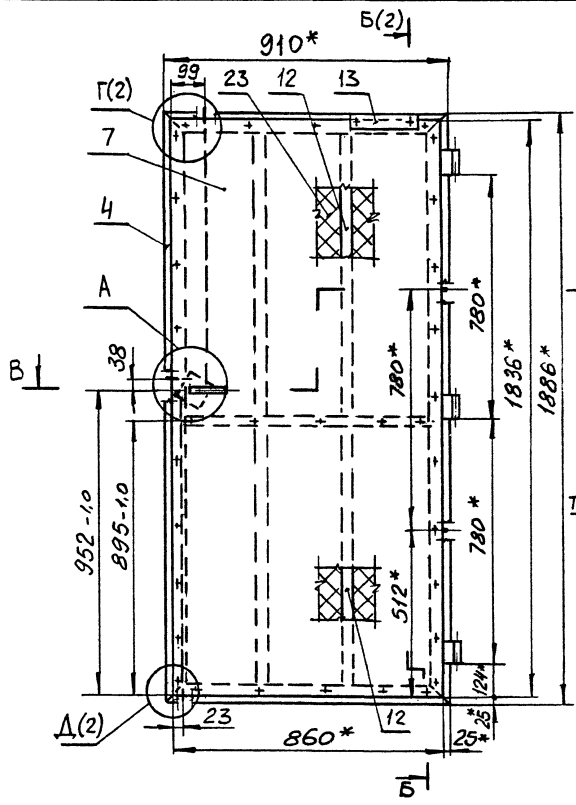
1.435.2-37.94.1-02.00.03		Листов: Масса: Масштаб:	
Обшивки		Р	СМ. табл. —
Лист 6-ПН-0,8 ГОСТ 19903-74		ЦНИИПромзданий	
И. КОМП. ЛУКАШЕВИЧ		И. КОМП. ЛУКАШЕВИЧ	
Т. СПЕЦ. ЛУКАШЕВИЧ		Т. СПЕЦ. ЛУКАШЕВИЧ	

Rz80(✓)



- 1.* Размер для справок.
- 2. Неуказанные предельные отклонения размеров: H14; h14; ± JT1/4.

1.435.2-37.94.1-02.00.04		Листов: Масса: Масштаб:	
Панель		Р	0,09 1:1
Лист 6-ПН-6 ГОСТ 19903-74		ЦНИИПромзданий	
И. КОМП. ЛУКАШЕВИЧ		И. КОМП. ЛУКАШЕВИЧ	
Т. СПЕЦ. ЛУКАШЕВИЧ		Т. СПЕЦ. ЛУКАШЕВИЧ	



- 1.* Размеры для справок.
- 2. Сварные швы по ГОСТ 5264-80.
- 3. Неуказанные предельные отклонения размеров:
H14; h14; $\pm \frac{IT14}{2}$.

ЦНИИпромзданий
 Лист 1 из 1
 Подпись и дата
 Взам УИВ.14

		1.435.2-37.94.1-03.00.00СБ		
		Калитка.		Стандарт
		Сборочный чертеж		Масса
				1:10
				Лист 1
				Листов 2
		ЦНИИпромзданий		

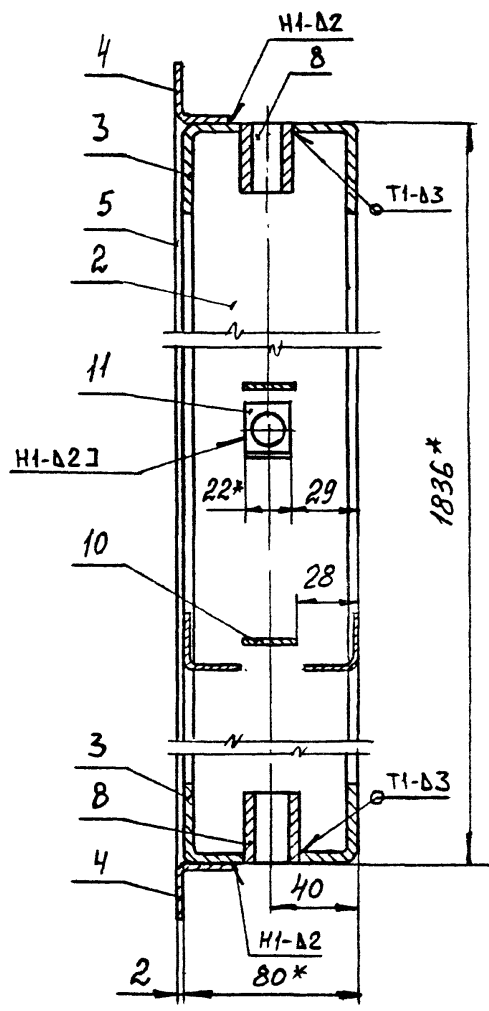
Код документа	Лист	Обозначение	Наименование	Кол.	Примечание																								
			<u>Документация</u>																										
A3		1.435.2-37.94.1-03.01.0005	Оборочный чертеж																										
			<u>Оборачные единицы</u>																										
A4	1	1.435.2-37.94.1-03.01.10	Полупетля	3																									
			<u>Детали</u>																										
A3	2	1.435.2-37.94.1-01.01.01-06	Связь	2																									
	3	1.435.2-37.94.1-01.01.01-07	Связь	2																									
A3	4	1.435.2-37.94.1-01.01.02-14	Нащельник	2																									
	5	1.435.2-37.94.1-01.01.02-15	Нащельник	1																									
	6	1.435.2-37.94.1-01.01.02-16	Нащельник	1																									
	7	1.435.2-37.94.1-01.01.02-17	Нащельник	2																									
A4	8	1.435.2-37.94.1-01.01.03	Втулка	2																									
A4	9	1.435.2-37.94.1-01.01.04	Штырь	2																									
A4	10	1.435.2-37.94.1-03.01.01	Скоба	1																									
B4	11	1.435.2-37.94.1-03.01.02	Чпор																										
			Лист Б-ПН-2 ГОСТ 19903-74																										
			ок.36084-Ш6т3ис2-с ГОСТ 16523-89																										
			(22x57)114; R280	1	0,02 кг																								
1.435.2-37.94.1-03.01.00																													
<table border="1" style="width: 100%;"> <tr> <td>Изм.</td> <td>Кому выдано</td> <td>Лист</td> <td>В/доп.</td> <td>Подпись</td> <td>Дата</td> </tr> <tr> <td>ЗАВ. ОТД. СМЕРЯЧЕНКО</td> <td></td> <td></td> <td></td> <td></td> <td></td> </tr> <tr> <td>Н. СОНТР. КУЖАБЕКИН</td> <td></td> <td></td> <td></td> <td></td> <td></td> </tr> <tr> <td>Гл. СПЕЦ. ЧУРАШЕВИН</td> <td></td> <td></td> <td></td> <td></td> <td></td> </tr> </table>						Изм.	Кому выдано	Лист	В/доп.	Подпись	Дата	ЗАВ. ОТД. СМЕРЯЧЕНКО						Н. СОНТР. КУЖАБЕКИН						Гл. СПЕЦ. ЧУРАШЕВИН					
Изм.	Кому выдано	Лист	В/доп.	Подпись	Дата																								
ЗАВ. ОТД. СМЕРЯЧЕНКО																													
Н. СОНТР. КУЖАБЕКИН																													
Гл. СПЕЦ. ЧУРАШЕВИН																													
Коркаса			<table border="1" style="width: 100%;"> <tr> <td>Листов</td> <td>Листов</td> <td>Листов</td> </tr> <tr> <td>1</td> <td>1</td> <td>2</td> </tr> </table>			Листов	Листов	Листов	1	1	2																		
Листов	Листов	Листов																											
1	1	2																											
			ЦНИИ, г.Промзаводный																										

Шк. № 100. Подпись и дата Взам. инв. №

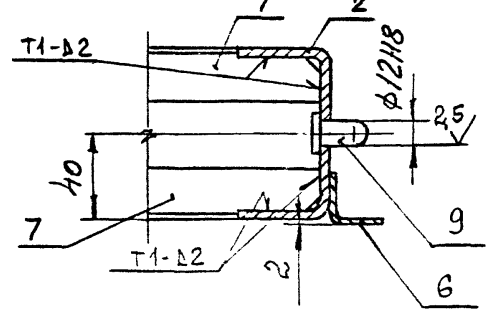
Код документа	Лист	Обозначение	Наименование	Кол.	Примечание						
			<u>Стандартные изделия</u>								
	14		Болт М6-8гх25, 58.01.20								
			ГОСТ 7798-70	2							
1.435.2-37.94.1-03.01.00											
<table border="1" style="width: 100%;"> <tr> <td>Изм.</td> <td>Кому выдано</td> <td>Лист</td> <td>В/доп.</td> <td>Подпись</td> <td>Дата</td> </tr> </table>						Изм.	Кому выдано	Лист	В/доп.	Подпись	Дата
Изм.	Кому выдано	Лист	В/доп.	Подпись	Дата						
					Лист 2						

Шк. № 100. Подпись и дата Взам. инв. №

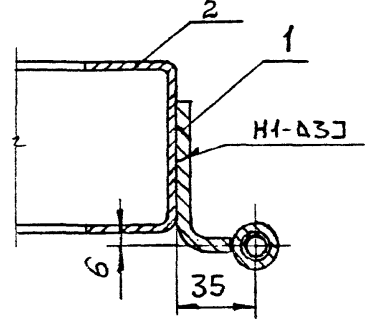
А-А (1:2)(1)



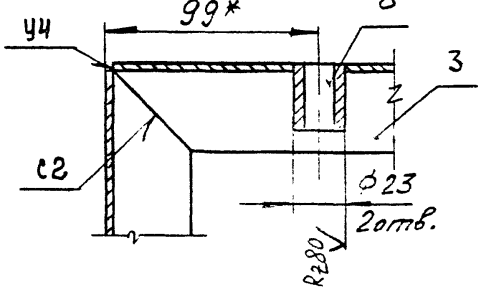
Ж-Ж (1:2)(1)



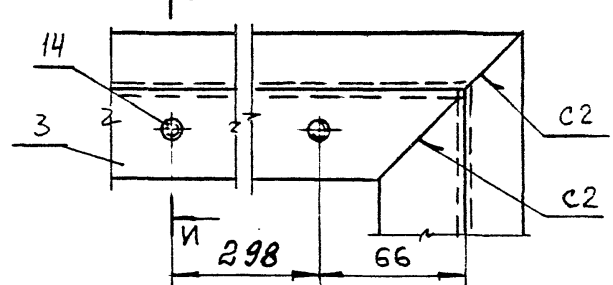
Е-Е (1:2)(1)



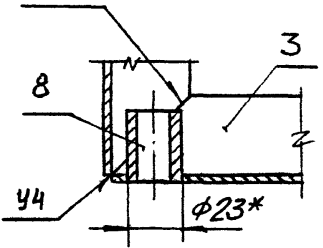
Б (1:2)(1)



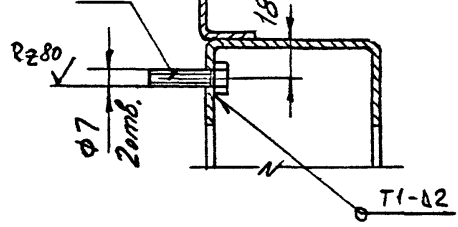
В (1:2)(1)



Г (1:2)(1)



И-И (1:2)



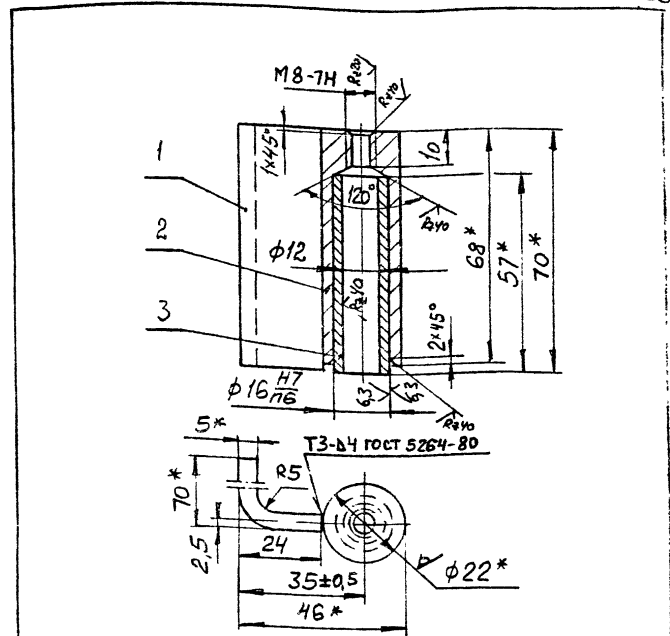
1. 435.2-37.94.1-03.01.00 СБ

Усп. Ком. пр. Ауд. / Усп. Ком. пр. Ауд.	ИЗМ	2
---	-----	---

Экз. №	Лист	Обозначение	Наименование	Кол.	Примечание
			<u>Документация</u>		
АН		1.435.2-37.94.1-03.01.10СБ	Сборочный чертеж		
			<u>Детали</u>		
БУ	1	1.435.2-37.94.1-03.01.11	Скобы Лист 6-ПН-5 ГОСТ 19903-74 Ст 3сп2-сб ГОСТ 4637-89 (70x86)h14; R280	1	0,23 кг
БУ	2	1.435.2-37.94.1-03.01.12	Втулка 22-В-П ГОСТ 2590-88 Ст 3сп1-П ГОСТ 535-88 L = 68 h14; R280	1	0,11 кг
БУ	3	1.435.2-37.94.1-03.01.13	Вкладыш Листок Бр АЖ9-4-пр- кр.18-Н ГОСТ 1628-78 L = 57 h14; R280	1	0,03 кг

Шиб. и год. Подпись и дата

1. 435.2-37.94.1-03.01.10	
СЗВ. ОТД.	СНИЯНСКОМ
Н. КОНТР.	ЛУКАШЕВНУ
ГЛ. СПЕЦ.	ЛУКАШЕВНУ
Полупетля	
ЦНИИпротзданий	



- 1.* Размеры для справок.
2. Неуказанные предельные отклонения размеров: h14; h14; ± IT14/2.

Шиб. и год. Подпись и дата

1.435.2-37.94.1-03.01.10СБ		Градия Масса Масштаб	
Полупетля.		Р	0,4 1:1
Сборочный чертеж		Лист	Листов 1
СЗВ. ОТД.		СНИЯНСКОМ	
Н. КОНТР.		ЛУКАШЕВНУ	
ГЛ. СПЕЦ.		ЛУКАШЕВНУ	
ЦНИИпротзданий		ЦНИИпротзданий	

Инв. № подл.		Подпись и дата		Взам. инв. №									
Формат	Зона	Лист	Обозначение	Наименование	Кол. на исп. инв. 1.435.2-37.94.1-04.00.00-						Примечание		
					-	01	02						
				Документация									
А3			1.435.2-37.94.1-04.00.00.03	Сборочный чертеж	×	×	×						
				Сборочные единицы									
А4	1		1.435.2-37.94.1-02.01.10	Полупетля	8	8	8						
				Детали									
А4	2		1.435.2-37.94.1-01.01.03-01	Втулка	9	9	9						
А4	3		1.435.2-37.94.1-04.00.01	Ось	1	1	1						
А4	4		1.435.2-37.94.1-04.00.02	Накладка	1	1	1						

						1.435.2-37.94.1-04.00.00					
Изм	Кол	Уч	Идет	Идет	Дата						
Зав	Отд	Склад	Склад	Склад	Дата						
И	Контр	Исп	Исп	Исп	Дата						
П.	Спец.	Склад	Склад	Склад	Дата						

Рама

Итого	Лист	Листов
Р	1	4

цели производный

Инв. № подл.		Подпись и дата		Взам. инв. №									
Формат	Зона	Лист	Обозначение	Наименование	Кол. на исп. инв. 1.435.2-37.94.1-04.00.00-						Примечание		
					-	01	02						
А4	5		1.435.2-37.94.1-04.00.03	Связь	1								
			-01	Связь		1							
			-02	Связь			1						
	6		1.435.2-37.94.1-04.00.03-03	Связь	1								
			-04	Связь		1							
			-05	Связь			1						
	7		1.435.2-37.94.1-04.00.03-06	Связь	1								
			-07	Связь		1							
			-08	Связь			1						
А4	8		1.435.2-37.94.1-04.00.04	Упор	1								
			-01	Упор		1							
			-02	Упор			1						
	9		1.435.2-37.94.1-04.00.04-03	Упор	1								
			-04	Упор		1							
			-05	Упор			1						
	10		1.435.2-37.94.1-04.00.04-06	Упор	1								
			-07	Упор		1							
			-08	Упор			1						

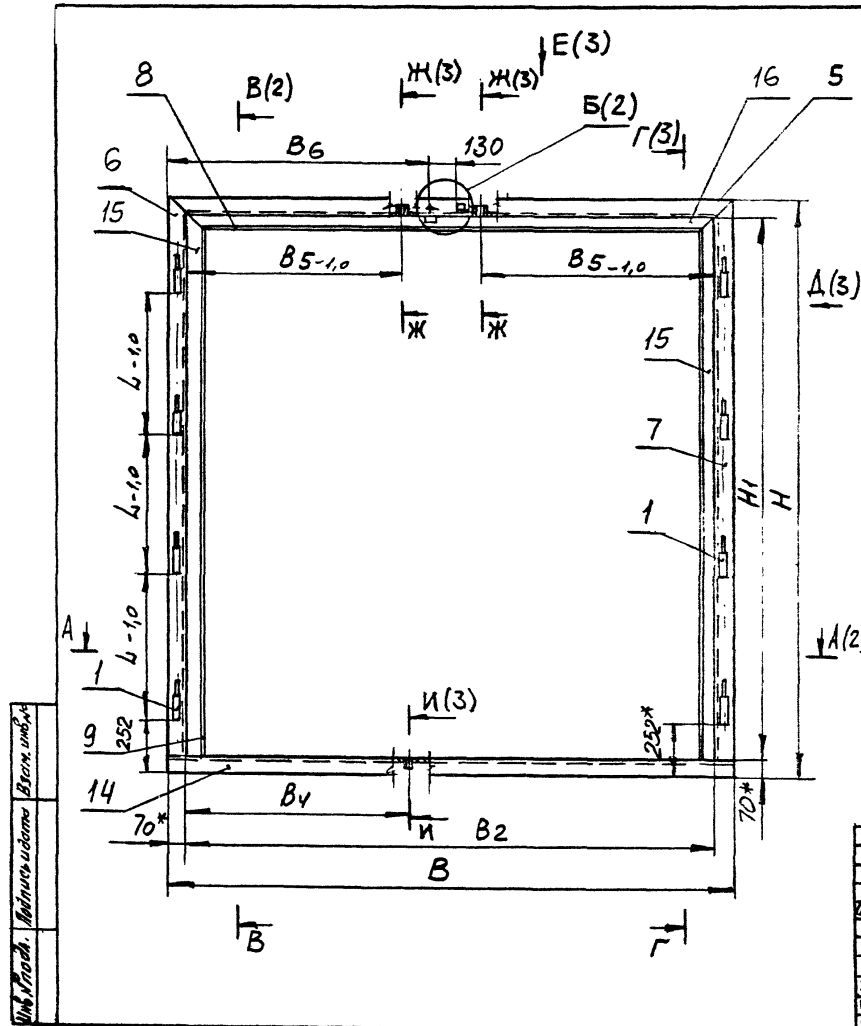
						1.435.2-37.94.1-04.00.07					
Изм	Кол	Уч	Идет	Идет	Дата						
Лист											
2											

Инв. № подл. Подпись и дата. Взам. инв. №

Формат Зона	№	Обозначение	Наименование	Кол. на исполн. 1.435.2-37.94.1-04.00.00-			Приме- чание
				-	01	02	
Б4	11	1.435.2-37.94.1-04.00.05	Анкер Круч 5-8-ГОСТ 2590-88 Ст3сп1-ИГОСТ 535-88 L = 112 h14, R280	12	15	18	0,017 кг
Б4	12	1.435.2-37.94.1-04.00.06	Пластина Лист Б-ПН-5ГОСТ19903-74 Ст3сп2-сбГОСТ14637-89 (100x120)h14, R280	12	15	18	0,47 кг
Б4	13	1.435.2-37.94.1-04.00.07	Опор Угол 25x25x2,8-ИГОСТ19774-74 Ст3сп1-ИГОСТ11474-76 L = 26 h14, R280	1	1	1	0,002 кг
Б4	14	1.435.2-37.94.1-04.00.08	Угол 20x10x6-8-ИГОСТ8509-85 Ст3сп1-ИГОСТ 535-88 L = 3126-2,0; R280 -01 L = 3726-2,0; R280 -02 L = 4326-2,0; R280	1	1	1	19,9 кг 23,8 кг 27,6 кг
1.435.2-37.94.1-04.00.00							Лист 3
Взам. № подл. Подпись и дата							

Инв. № подл. Подпись и дата. Взам. инв. №

Формат Зона	№	Обозначение	Наименование	Кол. на исполн. 1.435.2-37.94.1-04.00.00-			Приме- чание
				-	01	02	
Б4	15	1.435.2-37.94.1-04.00.09	Уплотнение Пластина I-рулон ЛМКш-С-25-99ГОСТ7338-93 (25x2992)-2,0	2			2,5 кг
		-01	(25x3592)-2,0	2			3,0 кг
		-02	(25x4192)-2,0		2		3,5 кг
Б4	16	1.435.37.94.1-04.00.09-03	(25x2940)-2,0	1			2,5 кг
		-04	(25x3540)-2,0	1			3,0 кг
		-05	(25x4140)-2,0		1		3,5 кг
			Стандартные изделия				
	18		Винт М3-8x10,58.01.20 ГОСТ 17475-80	2	2	2	
	19		Гайка М3-7Н. 5.01.20 ГОСТ 5916-70	2	2	2	
	20		Шайбы 3.65Г.02.9 ГОСТ 6402-70	2	2	2	
1.435.2-37.94.1-04.00.00							Лист 4
Взам. № подл. Подпись и дата							

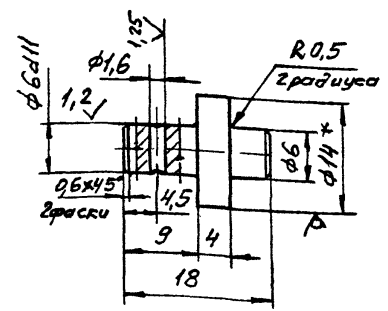


Обозначение	B, мм	B1, мм	B2, мм	B3, мм	B4, мм	B5, мм	B6, мм	H, мм	H1, мм	L, мм	L1, мм	Масса, кг
1.435.2-37.94.1-04.00.00	3126	3008	2986	2934	1465	1389	1465	3130	2989	806	740	115,0
-01	3726	3608	3586	3534	1765	1689	1765	3730	3589	1006	840	140,0
-02	4326	4208	4186	4134	2065	1989	2065	4330	4189	1206	940	160,0

1. Сварка швом ручная электродуговая.
2. Сварные швы по ГОСТ 5264-80. Обозначение сварного шва относится ко всем подобным собираемым элементам.
3. * Размеры для справок.
4. ** Сосность полупетель поз. 1 относительно их общей оси $\pm 0,4$ мм.
5. Неуказанные предельные отклонения размеров: $H1, H14, \pm \frac{H14}{2}$.
6. Уплотнения поз. 15; 16 клеить к упорам поз. В... 10 клеем Н-88-НП ТУ 38-105-1061-82.
7. *** Вырезать по месту под направляющую левой створки.

1.435.2-37.94.1-04.00.00 СБ								
Изм. №	Вн. №	Лист №	Листов	Дата	Рама.	Стадия	№	Масштаб
						Р	СМ.	—
Сборочный чертеж						Лист 1	Листов 3	
Зав. отд. СМЯН СЕРВИС						ЦНИИпромзданий		
Н. КОМТР ЛУКАМЕЛИН								
П. СПЕЛ. ЛУКАМЕЛИН								

Rz 80 (✓)

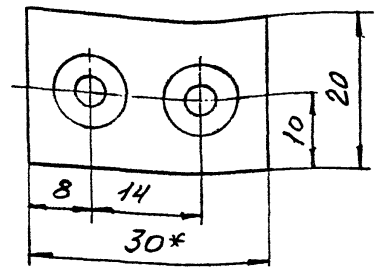
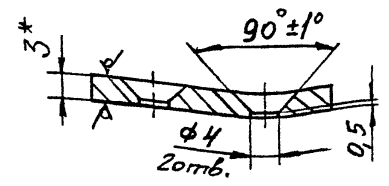


- 1. * Размер для справок.
- 2. Неуказанные предельные отклонения размеров: H14; h14; $\pm \frac{IT14}{2}$.

1.435.2-37.94.1-04.00.01

Изм.	Кол. чл.	Лист	Всего листов	Дата	Стандарт	Масса	Масштаб
					Р	0,008	2:1
Зав. ОТД					Лист		
Н. КОМП.					Листов		
Гл. СПЕЦ.					ЦНИИпротзмашин		
С. СПЕЦ.					Круг 14-B-II ГОСТ 2590-88		
					Ст 301-11 ГОСТ 535-88		

Rz 80 (✓)



- 1. * Размеры для справок.
- 2. Неуказанные предельные отклонения размеров: H14; h14; $\pm \frac{IT14}{2}$.

1.435.2-37.94.1-04.00.02

Изм.	Кол. чл.	Лист	Всего листов	Дата	Стандарт	Масса	Масштаб
					Р	0,013	2:1
Зав. ОТД					Лист		
Н. КОМП.					Листов		
Гл. СПЕЦ.					Полова Бр АЖЗ-4Т-3х30		
					ГОСТ 1595-90		
					ЦНИИпротзмашин		

Изм. и дата, Подпись и дата, Взамен

Изм. и дата, Подпись и дата, Взамен

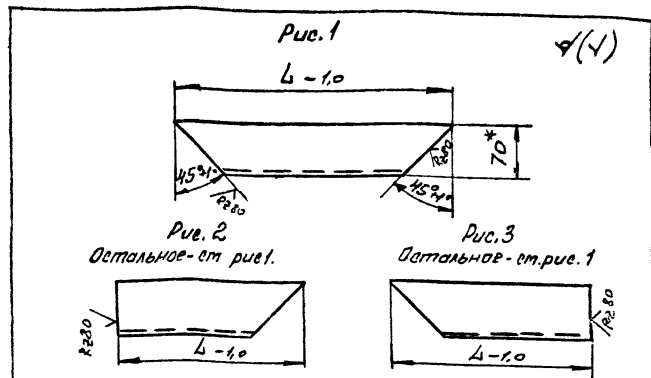


Рис.1
L-1,0
70
45°
R200
Рис.2
Остальное - см. рис.1
L-1,0
R200
Рис.3
Остальное - см. рис.1
L-1,0
R200

Обозначение	Рис.	L, мм	Масса, кг
1.435.2-37.94.1-04.00.03	1	3126	19,3
-01		3726	23,1
-02		4326	26,9
-03	2	3059	19,4
-04		3659	23,2
-05		4259	27,0
-06	3	3059	19,4
-07		3659	23,2
-08		4259	27,0

1. * Размер для справок.

2. Неуказанные предельные отклонения размеров: h14; ±IT14/2.

Шп. и тех. Проверка и дата (Изм.-Исп.)

1.435.2-37.94.1-04.00.03					
Изм.	Кол.изм.	Исполн.	Провер.	Подпись	Дата
Сб936				Стандарт	Масса
				Р	См. табл.
				Лист	Листов 1
Зав. ОТЗ		Составитель		Исполнитель	
Н. КОМП		И. МАКЕДОНСКИЙ		Уклад	
Л. СПЕЦ		А. МАКЕДОНСКИЙ		Стандарт-7 ГОСТ 535-88	
				ЦНИИпромстанданий	

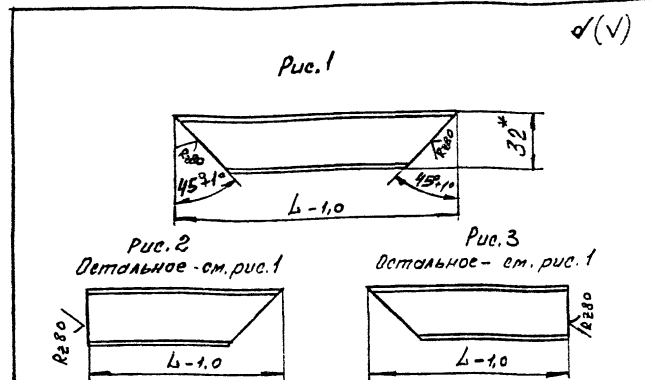


Рис.1
L-1,0
32
45°
R200
Рис.2
Остальное - см. рис.1
L-1,0
R200
Рис.3
Остальное - см. рис.1
L-1,0
R200

Обозначение	Рис.	L, мм	Масса, кг
1.435.2-37.94.1-04.00.04	1	2986	4,9
-01		3586	5,9
-02		4186	6,9
-03	2	2989	5,0
-04		3589	6,0
-05		4189	7,0
-06	3	2989	5,0
-07		3589	6,0
-08		4189	7,0

1. * Размер для справок.

2. Неуказанные предельные отклонения размеров: h14; ±IT14/2.

Шп. и тех. Проверка и дата (Изм.-Исп.)

1.435.2-37.94.1-04.00.04					
Изм.	Кол.изм.	Исполн.	Провер.	Подпись	Дата
Утор				Стандарт	Масса
				Р	См. табл.
				Лист	Листов 1
Зав. ОТЗ		Составитель		Исполнитель	
Н. КОМП		И. МАКЕДОНСКИЙ		Швеллер 32x25x3-В ГОСТ 8278-83	
Л. СПЕЦ		А. МАКЕДОНСКИЙ		Стандарт-7 ГОСТ 14474-76	
				ЦНИИпромстанданий	

Шифр и табл. Подпись и дата. Взам. инв. №

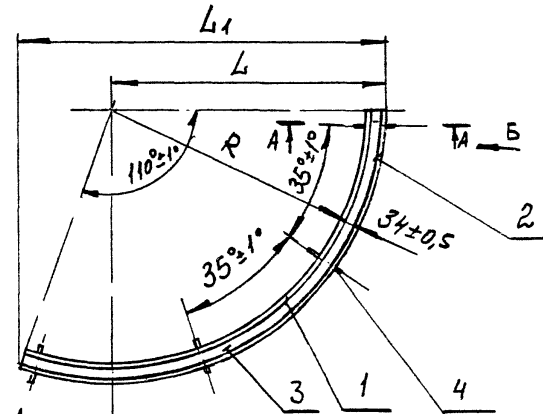
Инвентарный номер	Дата	Обозначение	Наименование	Кол-во листов 1.435.2-37.94.1-06.00.00 -				Примечание
				-	01	02		
			<u>Документация</u>					
13		1.435.2-37.94.1-06.00.00.05	сборочный чертеж	×	×	×		
			<u>Ассембли</u>					
14	1	1.435.2-37.94.1-06.00.01	Ограждение	1				
		-01	Ограждение		1			
		-02	Ограждение			1		
	2	1.435.2-37.94.1-06.00.01-03	Ограждение	1				
		-04	Ограждение		1			
		-05	Ограждение			1		
	3	1.436.2-37.94.1-06.00.02	Основа	1				

				1.435.2-37.94.1-06.00.00			
Изм	Кол-во	Лист	Подпись	Дата			
				Направляющая		ЦНИИПромзданий	
						Лист 1 2	

Шифр и табл. Подпись и дата. Взам. инв. №

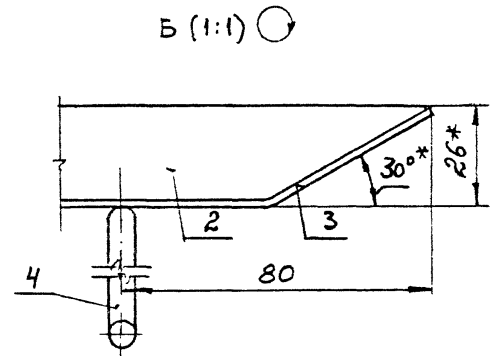
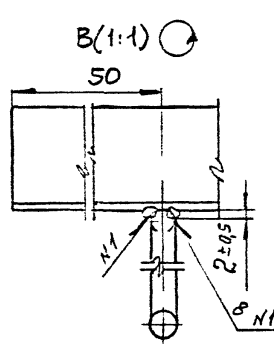
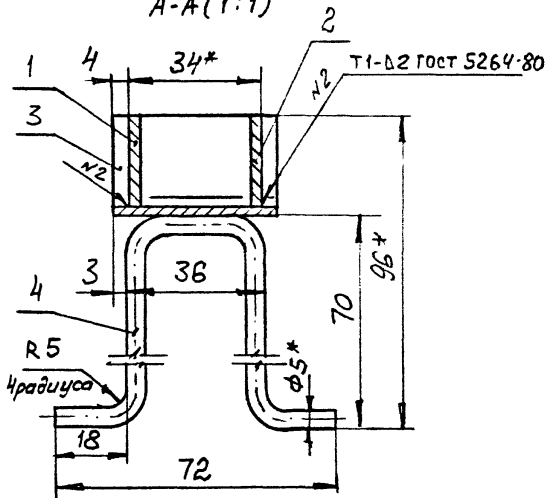
Инвентарный номер	Дата	Обозначение	Наименование	Кол-во листов 1.435.2-37.94.1-06.00.00 -				Примечание
				-	01	02		
		-01	Основа		1			
		-02	Основа			1		
61	4	1.435.2-37.94.1-06.00.03	Анкер					
			Круг 5-В-П ГОСТ 2590-88					
			Ст 3сп1-П ГОСТ 535-88					
			L = 188x14; R280	4	4	4		0,03 кг

				1.435.2-37.94.1-06.00.00			
Изм	Кол-во	Лист	Подпись	Дата			
						Лист 2	



↑ В

A-A (1:1)



Обозначение	R, мм	L, мм	L1, мм	Масса, кг
1.435.2-37.94.1-06.00.00	1486	1524	2043	5,0
-01	1786	1824	2448	5,5
-02	2086	2124	2850	6,0

- Сварка шва №1 ручная электродуговая. Обозначение сварного шва относится ко всем подобно свариваемым элементам.
- * Размеры для справок.
- Неуказанные предельные отклонения размеров: Н14; н14; ± IT14/2.

Шв. и паяч. Машини и фарми в сам змк.к.

1.435.2-37.94.1-06.00.00 СБ				
ИЗМ.	Контр.	Метр.	Матр.	Листов
Направляющая.				
Сборочный чертеж				
Лист		Листов 1		
ЦНИИПромзданий				

Инд. № подл. Подпись и дата. Взам. инв. №

Формат Зона	Поз.	Обозначение	Наименование	Кол. на исполн. 1.435.2-37.94.1-07.00.00										Приме- чание			
				- 01													
			<u>Документация</u>														
A3		1.435.2-37.94.1-07.00.00сб	Сборочный чертеж	X	X												
			<u>Детали</u>														
A4	1	1.435.2-37.94.1-07.00.01	Кронштейн -01 Кронштейн	1													
A4	2	1.435.2-37.94.1-07.00.02	Ролик	1	1												
A4	3	1.435.2-37.94.1-07.00.03	Втулка	1	1												

Изм.	Кол.	Лист	№ док.	Изм.	Дата
ЗАВ. ОТД.	СМ. И ОСУ	С. И. С. С. С.	С. И. С. С. С.	С. И. С. С. С.	С. И. С. С. С.
Н. КОНТР.	И. КА. С. С.	С. И. С. С. С.	С. И. С. С. С.	С. И. С. С. С.	С. И. С. С. С.
ГЛ. СПЕЦ.	С. И. С. С. С.	С. И. С. С. С.	С. И. С. С. С.	С. И. С. С. С.	С. И. С. С. С.

1.435.2-37.94.1-07.00.00

Блок Б1; Б2

Страниц	Лист	Листов
Р	1	2

ЦНИИПРОМЗДАНИЙ

Инд. № подл. Подпись и дата. Взам. инв. №

Формат Зона	Поз.	Обозначение	Наименование	Кол. на исполн. 1.435.2-37.94.1-07.00.00										Приме- чание			
				- 01													
			<u>Стандартные изделия</u>														
	4		Болт М8-8φ×40.58.01.20 ГОСТ 7798-70	1	1												
	5		Гайка М8-7Н 5.01.20 ГОСТ 5915-70	1	1												
	6		Шайба 8.65Г.02.9 ГОСТ 6402-70	1	1												
	7		Шайба 8.01.пс2.01.20 ГОСТ 11371-78	1	1												

Изм.	Кол.	Лист	№ док.	Изм.	Дата

1.435.2-37.94.1-07.00.00

Лист
2

Рис. 1

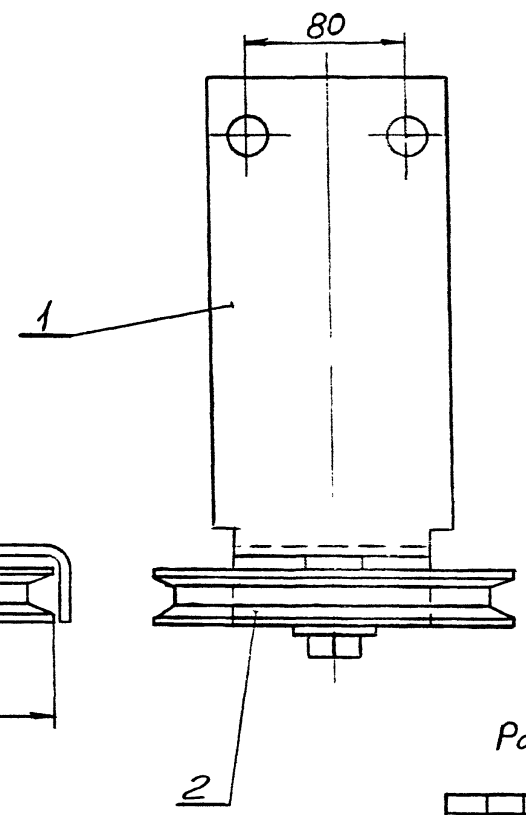
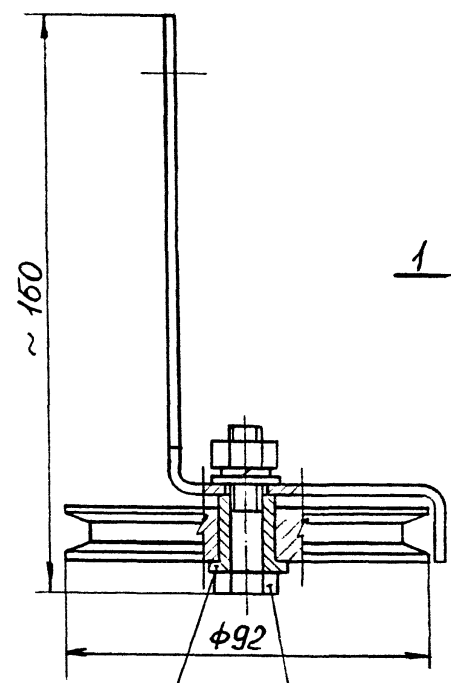
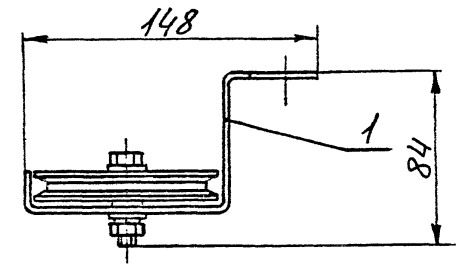


Рис. 2
Остальное - см. Рис. 1



Обозначение	Рис	Масса, кг	Марка
1435.2-37.94.1-07.00.00	1	1,0	Б1
-01	2	1,05	Б2

Размеры для справок.

Имя, Подпись и дата

- 4
- 5
- 6
- 7

1435.2-37.94.1-07.00.00 СБ					
Имя	Корпус	Лист	Код	Подпись	Дата
Блок Б1; Б2					
Сборочный чертеж					
Зав. отд. Ермаков				См. 11/20	
Н. РОНТР. Лукачев				См. 11/20	
Тл. спец. Лукачев				См. 11/20	
				Лист	Листов 1
ЦНИИПромзданий					

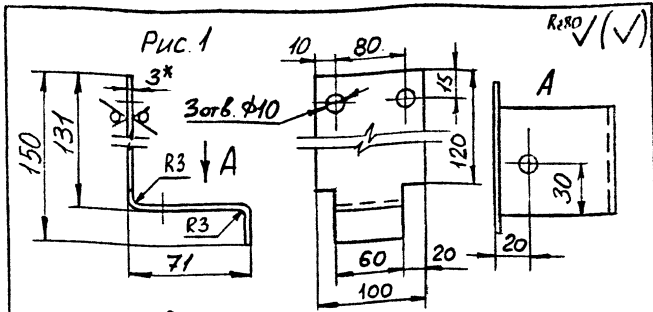
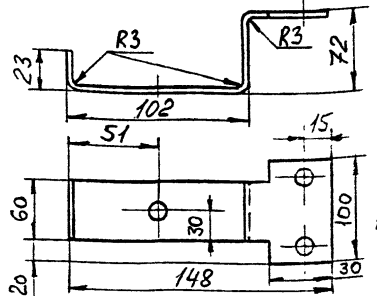


Рис.2
Остальное - см. Рис.1



1 * Размер для справок.
2. Предельные отклонения размеров:
H14; h14; ± IT14/2

Обозначение	Рис.	Масса, кг
1.435.2-37.94.1-07.00.01	1	0,31
-01	2	0,35

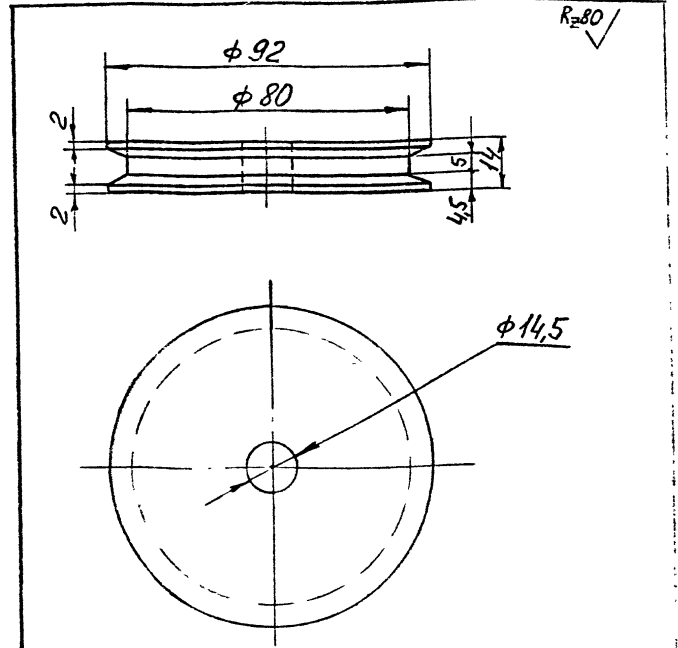
1.435.2-37.94.1-07.00.01

Кронштейн

Стандия	Масса	Листов
Р	СМ. ТАБЛ.	1:2
	ЛИСТ	ЛИСТОВ 1

Лист 6-ВН-3 ГОСТ 19903-74
ОК 3608УШГ-3ис.2св.ГОСТ 18323-88

ИЗНИИПромЗданий



Предельные отклонения размеров:
H14; h14; ± IT14/2.

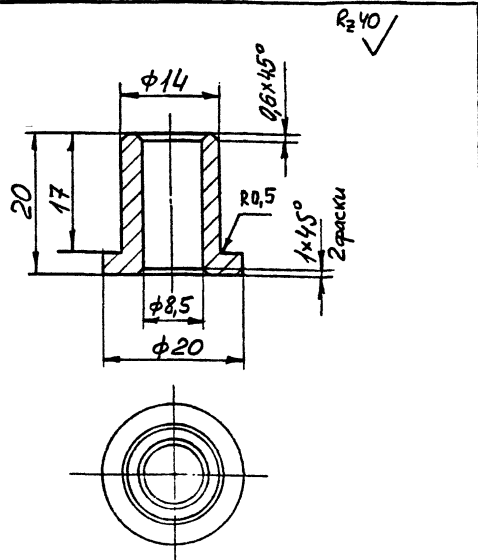
1.435.2-37.94.1-07.00.02

Ролик

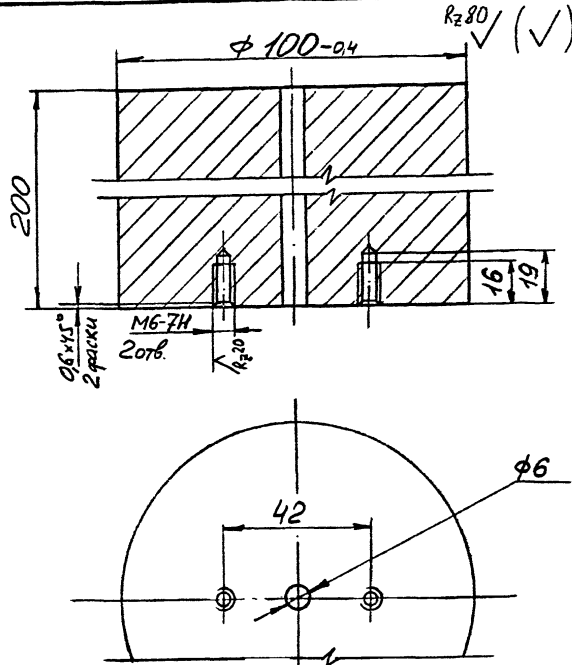
Стандия	Масса	Листов
Р	0,51	1:1
	ЛИСТ	ЛИСТОВ 1

Крут 95-В-II ГОСТ 2590-88
Г:3сн.1-II ГОСТ 535-88

ИЗНИИПромЗданий



Предельные отклонения размеров: Н14; н14; $\pm \frac{IT14}{2}$



Неуказанные предельные отклонения размеров: Н14; н14; $\pm \frac{IT14}{2}$

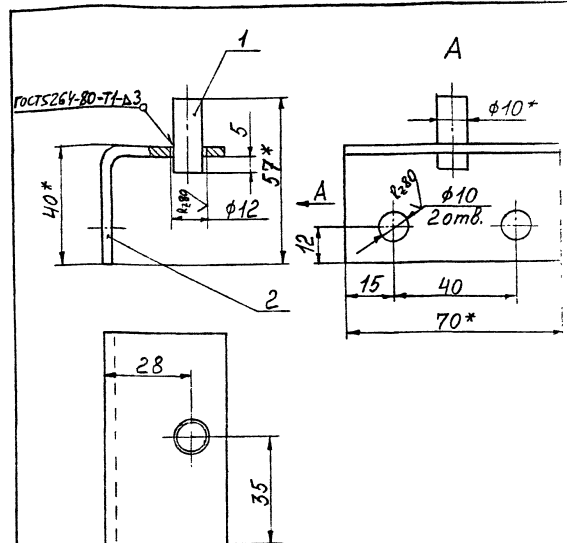
Имя и фамилия Подпись и дата Взаминд.м.			1435.2-37.94.1-07.00.03		Стадия	Масса	Масштаб
	Изм	Кор.чт	Лист	Взам	Подпись	Дата	
	Втулка		Р	0,1	2:1		
	Лист		Листов 1				
Зав. отд.		См. задание		Пруток Бр АТК9-4 пр-кр-22-н ГОСТ 1628-72		ЦНИИПромзданий	
Н. контр.		А. Крашенин					
Гл. спр.ч.		А. Крашенин					

Имя и фамилия Подпись и дата Взаминд.м.			1435.2-37.94.1-09.00.01		Стадия	Масса	Масштаб
	Изм	Кор.чт	Лист	Взам	Подпись	Дата	
	Цилиндр		Р	120	1:1		
	Лист		Листов 1				
Зав. отд.		См. задание		Круг 105-В-II ГОСТ 2590-88		ЦНИИПромзданий	
Н. контр.		А. Крашенин		Ст 3 снт-II ГОСТ 535-88			
Гл. спр.ч.		А. Крашенин					

Формат	Зона	Поз.	Обозначение	Наименование	Кол.	Примечание
				<u>Документация</u>		
А4			1.435.2-37.94.1-08.00.00СБ	Сборочный чертёж		
				<u>детали</u>		
Б4	1	1.435.2-37.94.1-08.00.00.01	Упор			
				Круж 10-В-П ГОСТ 2590-88 Ст 3 нс I-II ГОСТ 335-88		
				25 НЧ; R200	1	0,05 кг
Б4	2	1.435.2-37.94.1-08.00.00.02	Связь			
				Узелок 40x40x3-В ГОСТ 19771-74 Ст 3 нс I-II ГОСТ 14474-75		
				70 НЧ; R200	1	0,12 кг

Шрифт, высота и дата
Взвешивание

Изм	Контр	Лист	Изд	Подпись	Дата
1.435.2-37.94.1-08.00.00					
Кронштейн					
ЦНИИПРОМЗАДАНИЙ					



- 1.* Размеры для справок.
2 Предельные отклонения размеров: НЧ; $\pm \frac{IT14}{2}$.

Шрифт, высота и дата
Взвешивание

1.435.2-37.94.1-08.00.00СБ					
Кронштейн. Сборочный чертёж					
Р 0,2 1:1					
лист 1 из 1					
ЦНИИПРОМЗАДАНИЙ					

Формат Заказ	Лист	Обозначение	Наименование	Кол	Приме- чание
			<u>Документация</u>		
АЧ		1.435.2-37.94.1-09.00.00СБ	Сборочный чертёж		
			<u>Детали</u>		
АЧ	1	1.435.2-37.94.1-09.00.01	Цилиндр	1	
БЧ	2	1.435.2-37.94.1-09.00.02	Шайба		
			Лист Б-ПН-3ГОСТ 19903-2У ок 360ВУШ 63м2-с ГОСТ 16523-89		
			φ75Н14; ± ^{0,10}	1	0,06кг
			<u>Стандартные изделия</u>		
	3		Болт М6-8х20,5801.20 ГОСТ 7798-70	2	

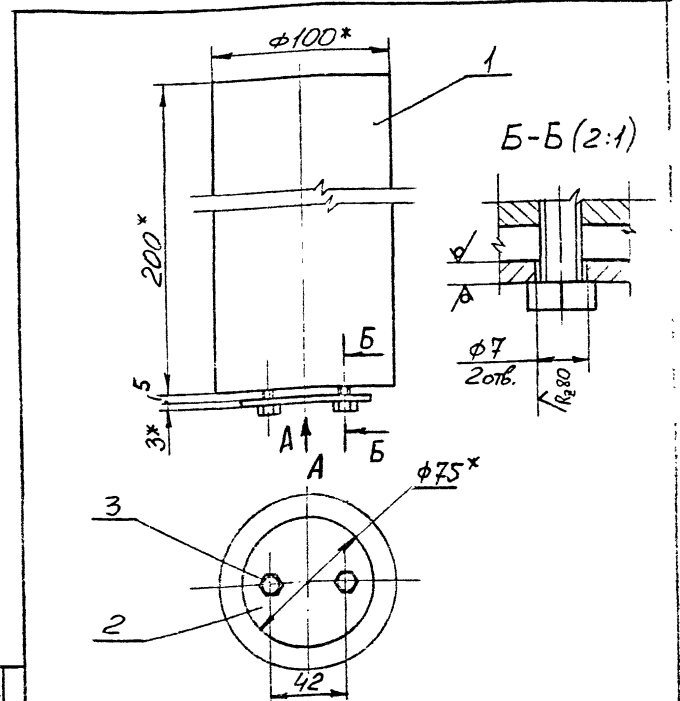
Ш.В. Млош	И.С.М.	Колуч	Лист	Ш.В.С.	Подпись	Дата
	З.А.В. О.Т.А.	С.И.П.С.Е.В.С.К.И.	С.Т.С.	С.И.П.С.Е.В.С.К.И.		
	Н. КОМТ.Р.	А.У.К.А.Р.Е.В.И.Ч.И.	20.07.77	С.И.П.С.Е.В.С.К.И.		
	Т.А. СПЕЦ.	А.У.К.А.Р.Е.В.И.Ч.И.	20.07.77	С.И.П.С.Е.В.С.К.И.		

1.435.2-37.94.1-09.00.00

Груз

Стандия Лист Листов
Р 1

ЦНИИПромзданий



Ш.В. Млош	И.С.М.	Колуч	Лист	Ш.В.С.	Подпись	Дата
	З.А.В. О.Т.А.	С.И.П.С.Е.В.С.К.И.	С.Т.С.	С.И.П.С.Е.В.С.К.И.		
	Н. КОМТ.Р.	А.У.К.А.Р.Е.В.И.Ч.И.	20.07.77	С.И.П.С.Е.В.С.К.И.		
	Т.А. СПЕЦ.	А.У.К.А.Р.Е.В.И.Ч.И.	20.07.77	С.И.П.С.Е.В.С.К.И.		

1* Размеры для справок.
2. Предельные отклонения размеров: Н14; ±^{0,10}/₂

1.435.2-37.94.1-09.00.00СБ

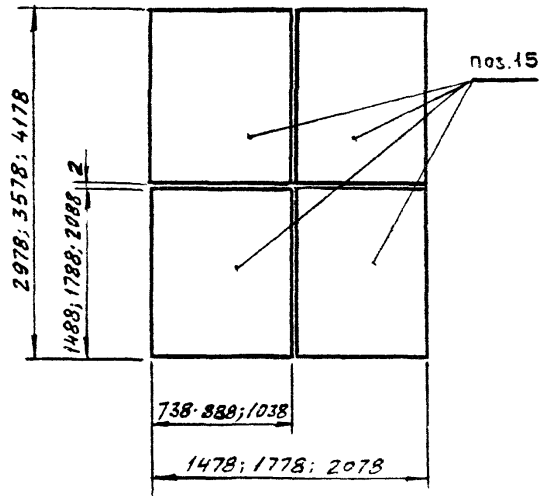
Груз.
Сборочный чертёж

Стандия Масса Листов
Р 12,1 1:2

Лист Листов 1

ЦНИИПромзданий

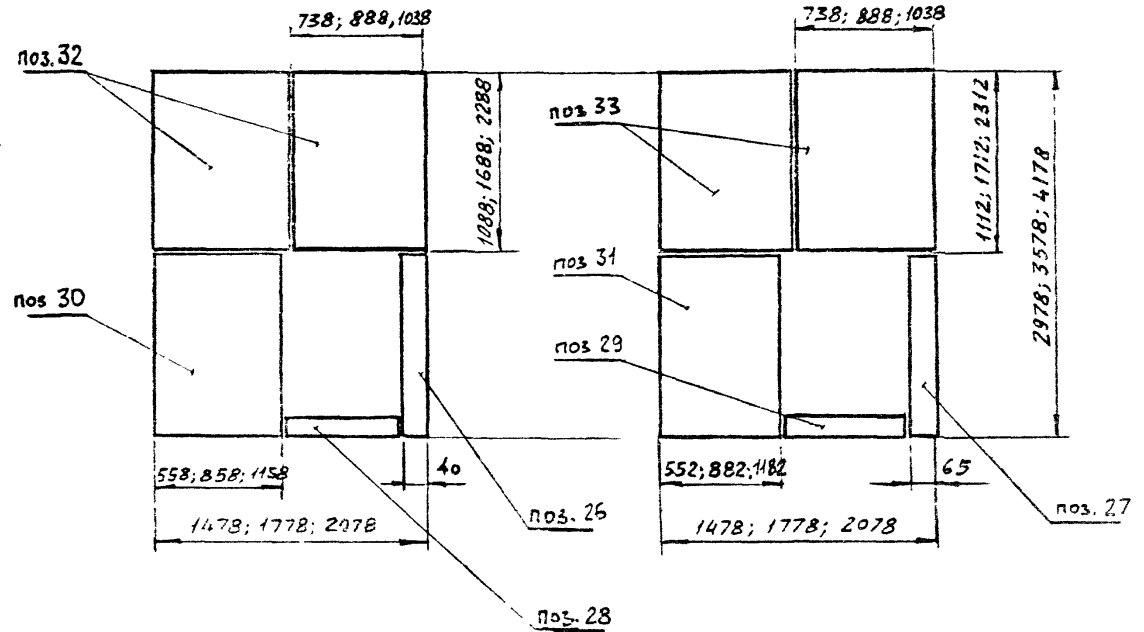
Створка левая
 Докум. 1.435.2-37.94.1-01.00.00*
 Лицевая и обратная сторона



Створка правая.
 Докум. 1.435.2-37.94.1-02.00.00**

Лицевая сторона

Обратная сторона



- 1.* см стр. 15... 18.
- 2.** см стр. 37... 42.

Шаг 9. Подпись и дата
 Шаг 10. Подпись и дата

1. 435.2-37.94.1-10.00.00			
Изм.	Контр.	Лист	Дата
Схема раскладки асбестобого картона			Створка Масса Металл/Тол
			Р - -
			Лист Листов
Зав. ОТД.	С.М.Я.Н.С.И.Н.С.И.Н.	И.И.И.	
Н.КОНТР.	А.В.А.Ш.Е.В.И.Ч.	И.И.И.	
Гл. спец.	А.К.К.Ц.Е.В.И.Ч.	И.И.И.	
ЦНИИпротзданий			

Таблица 1

Марка изделия	Код изделия	Наименование и код																					
		Мелкосортная сталь 093300, 095300										Средносортная сталь 093200, 095200					Крупносортная сталь 093100, 095100						
		Расход, кг																					
Квадрат от 19	Полоса 8 до 45	L до 32*20	L до 32*32	Всего конструкторских единиц в кг	φ до 19	Итого	в уч. том Кат. 1,05	Квадрат от 20 до 30	Полоса 8 до 30	L от 20 до 30	L от 30 до 45	Всего конструкторских единиц в кг	φ от 20 до 30	Итого	в уч. том Кат. 1,05	Квадрат от 32 до 250	Полоса 8 от 32 до 200	L 70*45 и более	L 50*50 и более	Всего конструкторских единиц в кг	φ от 32 до 250	Итого	в уч. том Кат. 1,05
ВРПИ-3,0×3,0		0,4			0,4	2,4	2,8	2,94					9,6	9,6	10,08				78,0	78,0	26,1	104,1	109,3
ВРПИ-3,6×3,6		0,4			0,4	2,7	3,1	3,26					9,6	9,6	10,08				93,3	93,3	26,1	119,4	125,4
ВРПИ-4,2×4,2		0,4			0,4	2,9	3,3	2,25					9,6	9,6	10,08				108,5	108,3	26,1	134,4	141,1

Продолжение таблицы 1

Марка изделия	Код изделия	Наименование и код																			
		Тонколистовая сталь 097200, 097300					Тонколистовая сталь 097100					Брэнды ГОСТ 1628-78			Гнутые профили 112000		Трубы 130100		Профили из нержавеющей стали 112100		
		Расход, кг																			
δ от 1,8 до 1,8	δ от 1,9 до 3	Рис. 1	Волнистая	Итого	в уч. том Кат. 1,05	δ = 4 и более	Широколистная и брусчатка	Итого	в уч. том Кат. 1,05	По серии	в уч. том Кат. 1,05	L	C	Итого	в уч. том Кат. 1,05	По серии	в уч. том Кат. 1,05	По серии	в уч. том Кат. 1,05		
ВРПИ-3,0×3,0		136,8	16,4		153,2	160,7	14,5		14,5	15,23	1,3	1,37	15,1		125,8	140,9	147,9	3,27	3,54	0,06	0,063
ВРПИ-3,6×3,6		197,0	18,5		215,5	226,3	15,9		15,9	16,7	1,3	1,37	16,7		148,0	164,7	172,9	3,95	4,15	0,06	0,063
ВРПИ-4,2×4,2		261,3	20,7		282,0	296,1	17,3		17,3	18,17	1,3	1,37	17,9		169,3	187,2	196,6	4,59	4,82	0,06	0,063

Таблица 2

Марка изделия	Код изделия	Наименование и код					
		Левый картон	Минбама 1125	Резина			
		Расход, кг					
По серии	в уч. том Кат. 1,05	По серии	в уч. том Кат. 1,05	По серии	в уч. том Кат. 1,05		
ВРПИ-3,0×3,0		105,2	110,5	87,6	91,9	7,5	7,9
ВРПИ-3,6×3,6		153,1	160,8	125,1	131,4	9,0	9,45
ВРПИ-4,2×4,2		206,3	216,6	173,8	182,5	10,5	11,03

1.435.2-37.94.1-00.00.00 ВМ

Зав. ОТД. СМАЯНСКИЙ
И. КОМП. ЛУКАШЕВИЧ
П. СПЕЦ. ЛУКАШЕВИЧ

Ведомость расхода материалов

Исполн. Лисет Лисетов

Всего, руб. 1000

Проданы и даны

Всего, руб. 1000