

ТИПОВЫЕ КОНСТРУКЦИИ, ИЗДЕЛИЯ И УЗЛЫ ЗДАНИИ И СООРУЖЕНИЙ

Серия 1.435.9-26

ВОРОТА РАЗДВИЖНЫЕ
С МЕХАНИЗИРОВАННЫМ ОТКРЫВАНИЕМ
С ПОЛОТНОМ ИЗ РАЗЛИЧНЫХ МАТЕРИАЛОВ

ВЫПУСК 4
ИЗДЕЛИЯ КОМПЛЕКТУЮЩИЕ

РАБОЧИЕ ЧЕРТЕЖИ

20159-05
ЦЕНА 2-96

ЦЕНТРАЛЬНЫЙ ИНСТИТУТ ТИПОВОГО ПРОЕКТИРОВАНИЯ
ГОССТРОЯ СССР

Москва А-445. Смольная ул 22

Сдано в печать $\bar{1}$ / \bar{X} 1987 года

Заказ № 11552 Тираж 660 экз

ТИПОВЫЕ КОНСТРУКЦИИ, ИЗДЕЛИЯ И УЗЛЫ ЗДАНИЙ И СООРУЖЕНИЙ

Серия 1.435.9-26

ВОРОТА РАЗДВИЖНЫЕ
С МЕХАНИЗИРОВАННЫМ ОТКРЫВАНИЕМ
С ПОЛОТНОМ ИЗ РАЗЛИЧНЫХ МАТЕРИАЛОВ

Выпуск 4
ИЗДЕЛИЯ КОМПЛЕКТУЮЩИЕ

РАБОЧИЕ ЧЕРТЕЖИ

РАЗРАБОТАНЫ:

ЦНИПРОМЗДАНИЙ

Зам. директора института *Смирнов* С.М. Глякин
Зав. отделом наружных
ограждающих конструкций *Гликин* Г.М. Смирлянский
Гл. инженер проекта *Погорелов* В.И. Погорелов

Проектным институтом
ГИПРОСПЕЦЛЕГКОНСТРУКЦИЯ

Гл. инженер *Васильев* В.И. Шилов
Зав. отделом СК-2 *Кашкин* П.П. Кашкинов
Рук. разработки *Захарова* Т.П. Захарова

Одобрены:

Отделом типового проектирования и
организации проектно-исследовательских
работ Госстроя СССР, письмо от
28.06.84г. № 2/2-221

Обозначение	Наименование	Стр
1.435.9-26.4 1000	Прибор с манорельсот	5
1.435.9-26.4 1000 05	Прибор с манорельсот Оборачивный чертёж	7
1.435.9-26.4 1000 93	Прибор с манорельсот света электрическая принципиальная	10
1.435.9-26.4 1000 94	Прибор с манорельсот света электри- ческая соединений шкафа управления доработка	11
1.435.9-26.4 1000 95	Прибор с манорельсот света электрическая подключения	12
1.435.9-26.4 1000 97	Прибор с манорельсот света электрическая расположения	13
1.435.9-26.4 1001	Звездочка	14
1.435.9-26.4 1002	Уголок	15
1.435.9-26.4 1003	Пружина	15
1.435.9-26.4 1100	Манорельсот	16
1.435.9-26.4 1100 05	Манорельсот. Оборачивный чертёж	17
1.435.9-26.4 1101	Балка	20
1.435.9-26.4 1102	Плита	21
1.435.9-26.4 1103	Ребро	21
1.435.9-26.4 1104	Уголок	22
1.435.9-26.4 1105	Ребро	22
1.435.9-26.4 1106	Втулка	23
1.435.9-26.4 1001	Ребро	23

Обозначение	Наименование	Стр.
1.435.9-26.4 1200	Ролик натяжной	24
1.435.9-26.4 1200 05	Ролик натяжной Оборачивный чертёж	25
1.435.9-26.4 1210 05	Пяга. Оборачивный чертёж	25
1.435.9-26.4 1201	Ролик	26
1.435.9-26.4 1202	Прокладка	26
1.435.9-26.4 1203	Крышка	27
1.435.9-26.4 1204	Кольца гальванические	27
1.435.9-26.4 1205	Пружина	28
1.435.9-26.4 1210	Пяга	28
1.435.9-26.4 1211	Плита	29
1.435.9-26.4 1212	Направляющая	29
1.435.9-26.4 1213	Пов	30
1.435.9-26.4 1214	Ребро	30
1.435.9-26.4 1300	Рычаг	31
1.435.9-26.4 1401	Палец	31
1.435.9-26.4 1300 05	Рычаг. Оборачивный чертёж	32
1.435.9-26.4 1301	Вилка	33
1.435.9-26.4 1302	Катанка	33
1.435.9-26.4 1303	Серега	34
1.435.9-26.4 1304	Рычаг	34

				1.435.9-26.4 0000		
				Содержание		
Изд. №	Изд. №	Изд. №	Изд. №	Изд. №	Изд. №	Изд. №
Изд. №	Изд. №	Изд. №	Изд. №	Изд. №	Изд. №	Изд. №
Изд. №	Изд. №	Изд. №	Изд. №	Изд. №	Изд. №	Изд. №

Копировал *Виталия*

2015-05 3

Формат А3

Обозначение	Наименование	Стр.
1.435.9-26.4 1400	Полумурта	35
1.435.9-26.4 1500	Кранштейн	35
1.435.9-26.4 1400 СБ	Полумурта Обратный чертеж	36
1.435.9-26.4 1402	Полумурта	37
1.435.9-26.4 1500 СБ	Кранштейн Обратный чертеж	38
1.435.9-26.4 1501	Откалка	38
1.435.9-26.4 1600	Кранштейн	39
1.435.9-26.4 1600 СБ	Кранштейн Обратный чертеж	39
1.435.9-26.4 3000	Лоббеска	40
1.435.9-26.4 3000 СБ	Лоббеска Обратный чертеж	41
1.435.9-26.4 3001	Ролик	42
1.435.9-26.4 3002	Корышка	42
1.435.9-26.4 3003	Втулка	43
1.435.9-26.4 3004	Ось	43
1.435.9-26.4 3005	Прокладка	44
1.435.9-26.4 3006	Кольцо сальниковое	44
1.435.9-26.4 3100	Кранштейн	45
1.435.9-26.4 3100 СБ	Кранштейн Обратный чертеж	46
1.435.9-26.4 3200	Кранштейн	47
1.435.9-26.4 4001	Планка	47
1.435.9-26.4 3200 СБ	Кранштейн Обратный чертеж	48
1.435.9-26.4 3201	Ободание	49
1.435.9-26.4 3202	Планка	49
1.435.9-26.4 3300	Лоббеска	50
1.435.9-26.4 3500 СБ	Лоббеска Обратный чертеж	51
1.435.9-26.4 4000	Лоббеска	52

Обозначение	Наименование	Стр.
1.435.9-26.4 4000 СБ	Лоббеска Обратный чертеж	53
1.435.9-26.4 5000	Ролик	54
1.435.9-26.4 5000 СБ	Ролик Обратный чертеж	54
1.435.9-26.4 3001	Палец	55
1.435.9-26.4 5100	Кранштейн	55
1.435.9-26.4 5002	Ролик	56
1.435.9-26.4 5003	Ось	56
1.435.9-26.4 5004	Втулка	57
1.435.9-26.4 5005	Шайба	57
1.435.9-26.4 5200	Кранштейн	58
1.435.9-26.4 5200	Кранштейн Обратный чертеж	58
1.435.9-26.4 6000	Ролик	59
1.435.9-26.4 6000 СБ	Ролик Обратный чертеж	60
1.435.9-26.4 6001	Ось	61
1.435.9-26.4 6002	Втулка	61
1.435.9-26.4 7000	Подшипное ограждение	62
1.435.9-26.4 7000 СБ	Подшипное ограждение Обратный чертеж	64
1.435.9-26.4 7100	Каркас	66
1.435.9-26.4 7100 СБ	Каркас Обратный чертеж	67
1.435.9-26.4 7101	Ось	68
1.435.9-26.4 7001	Скоба	68
1.435.9-26.4 8000	Направляющая	69
1.435.9-26.4 8000	Направляющая	70
1.435.9-26.4 8000 СБ	Направляющая Обратный чертеж	71

1.435.9-26.4 0000

Лист
2

Каптуровы Стрелышва 20159-05 4

Уровень этажа	№ п/п	Обозначение	Наименование	кол. на одном 1.435.9-26.4			1000			Примечание
				—	01	02	03			
			<u>Документация</u>							
А7		1.435.9-26.4 1000 05	Оборачивный чертёж	×	×	×	×			
А7		1.435.9-26.4 1000 33	Схема электрическая принципиальная	×	×	×	×			
А7		1.435.9-26.4 1000 34	Схема электрическая соединений шкафа управления Ковдотка	×	×	×	×			
А7		1.435.9-26.4 1000 35	Схема электрическая подключения	×	×	×	×			
А7		1.435.9-26.4 1000 37	Схема электрическая расположения	×	×	×	×			

				1.435.9-26.4 1000				
№ п/п	Наименование	Значение	Условное обозначение	Аппарат с монорельсом	Кол. на листе	Листов	Условные обозначения	
	№ п/п	Значение	Условное обозначение	Копиробал	Стрелочная	Чертёж А4		

№ п/п таб. Видовые и детали

Уровень этажа	№ п/п	Обозначение	Наименование	кол. на одном 1.435.9-26.4			1000			Примечание
				—	01	02	03			
			<u>Оборудованные единицы</u>							
А7	1	1.435.9-26.4 1100	Монорельсе	1						
		-01			1					
		-02				1				
		-03					1			
А7	2	1.435.9-26.4 1200	Ролик натяжной	1	1	1	1			
А7	3	1.435.9-26.4 1300	Ролик	1	1	1	1			
А7	4	1.435.9-26.4 1400	Полупружина	1	1	1	1			
А7	5	1.435.9-26.4 1500	Кронштейн	2	2	2	2			
А7	6	1.435.9-26.4 1600	Кронштейн	1	1	1	1			
			<u>Детали</u>							
А7	7	1.435.9-26.4 1001	Звездочка	1	1	1	1			
А7	8	1.435.9-26.4 1002	Уголок	2	2	2	2			
А7	9	1.435.9-26.4 1003	Пружина	1	1	1	1			
				1.435.9-26.4 1000						Лист 2

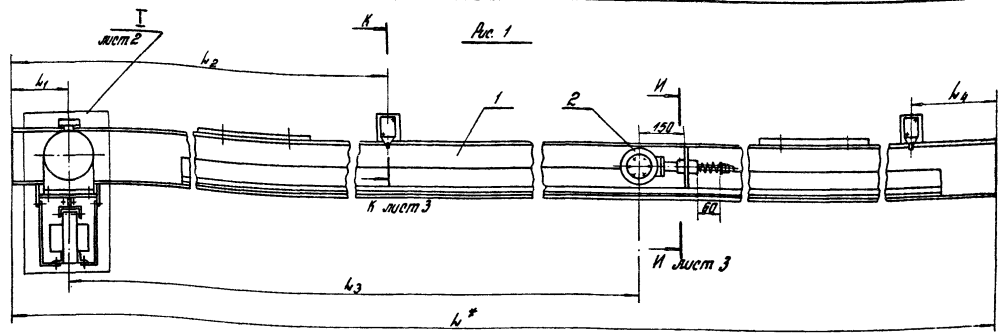
Порядк. Знач.	№ п/п	Обозначение	Наименование	кол. на штаток 1435.9-26.4 1000 -			Примечание
				01	02	03	
			Стандартные изделия				
			Баллон ГСОТ 77.98-70*				
	10		М8-8q x16.58 016	4	4	4	4
	11		М6-8q x25.58 016	4	4	4	4
	12		М8-8q x20.58 016	4	4	4	4
	13		М8-8q x25.58 016	2	2	2	2
	14		М10-8q x40.58 016	4	4	4	4
	15		М20-8q x70.58 016	4	4	8	8
	16		Винт М6-8q x8.58 016				
			ГОСТ 4476-75*	1	1	1	1
	17		Винт М6-8q x12.58 016				
			ГОСТ 4482-75*	1	1	1	1
			Радиусы ГОСТ 5915-70*				
	18		М5-7H.5.016	8	8	8	8
	19		М8-7H.5.016	6	6	6	6
	20		М10-7H.5.016	4	4	4	4
	21		М20-7H.5.016	4	4	8	8
				1.435.9-26.4 1000			Итого

Капиродол Стрельцова

Формат А4

Порядк. Знач.	№ п/п	Обозначение	Наименование	кол. на штаток 1435.9-26.4 1000 -			Примечание
				01	02	03	
			Ось ГОСТ 9650-80:				
	22		6-10 h 12 x 28 3m 46	1	1	1	1
	23		6-16 h 12 x 25 3m 46	1	1	1	1
			Шайбы ГОСТ 6402-70				
	24		6.65 Г. 016	8	8	8	8
	25		8.65 Г. 016	6	6	6	6
	26		10.65 Г. 016	4	4	4	4
			Шайбы ГОСТ 9649-78				
	27		1.10.02 016	1	1	1	1
	28		1.16.02 016	1	1	1	1
	29		Шайба 20.01.016				
			ГОСТ 11371-78	4	4	8	8
			Пластины ГОСТ 9971-78*				
	30		2.5 x 16 001	1	1	1	1
	31		4 x 25 001	1	1	1	1
	32		Мотор-редуктор МЦ20-63-15 443				
			ГОСТ 20721-75*	1	1	1	1
				1.435.9-26.4 1000			Итого

2015.9-05
7



Обозначение	Рис.	Размеры в мм				Масса, кг	
		L^*	L_1	L_2	L_3		
1435.9-26.4 1000	1	7070	195	3490	5835	325	242,0
-01		8270	195	4090	6135	325	272,0
-02	2	18400	4165	8960	7635	4985	427,0
-03		18400	3865	8960	8535	4385	441,0

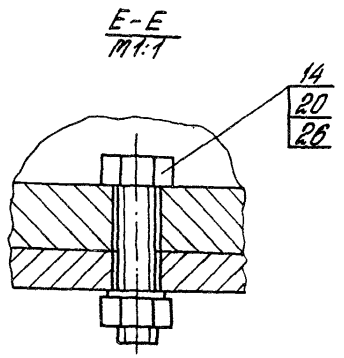
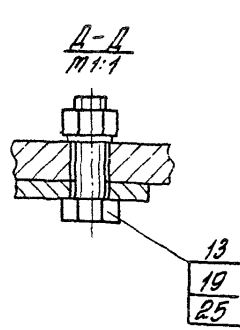
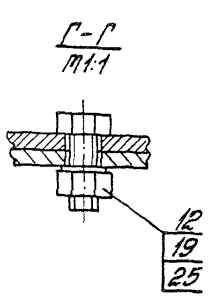
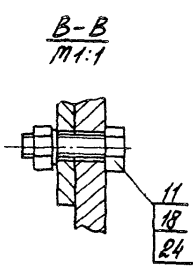
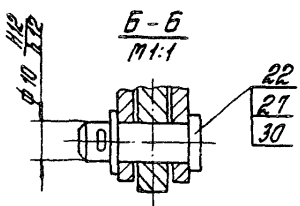
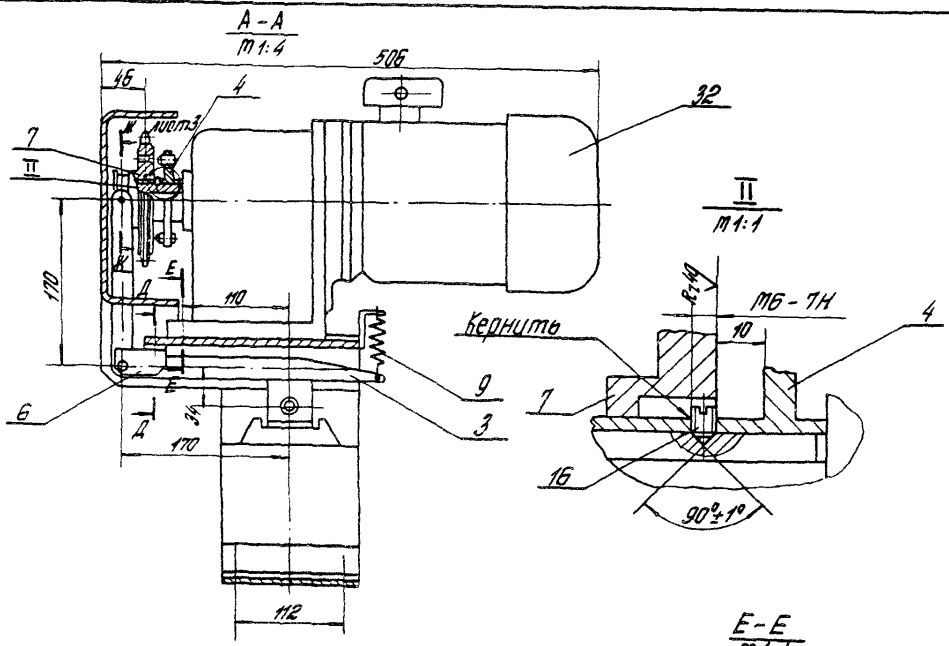
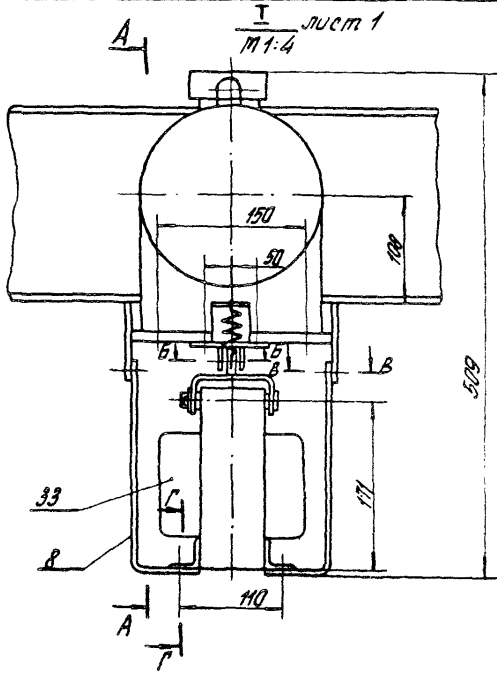
3. Допускается замена мотор-редуктора на ZG 2 К МР ГДР при условии сохранения установочных размеров.

Техническая характеристика
 Привод: мотор-редуктор МЦ 2С-63-45 ЦУЗ
 $N=0,55$ кВт ; $n=45$ об/мин
 Электромagnet: 9Д11101У3-10-220-50
 ход якоря 10 мм.

Технические требования
 1.* Размеры для справок.
 2. Неуказанные предельные отклонения размеров - $\frac{IT14}{2}$

1435.9-26.4 1000 СБ				
Привод с тангенсост вращением чертук	Масса	2027,0	Результат	-
	р	1000	лист 1	лист 3
ГИПРОСПЕЦТЕХНИКА				

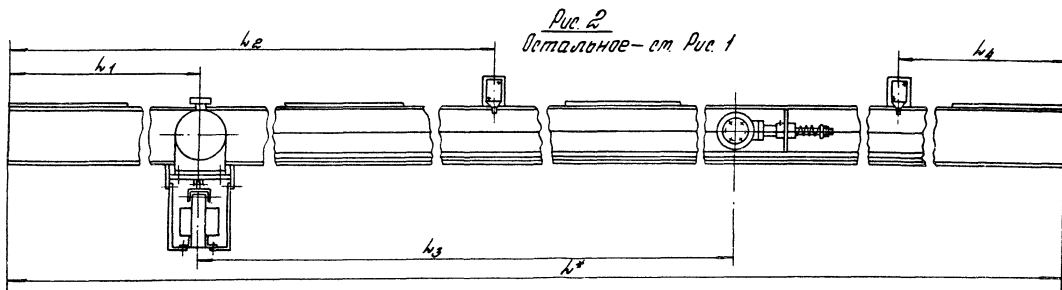
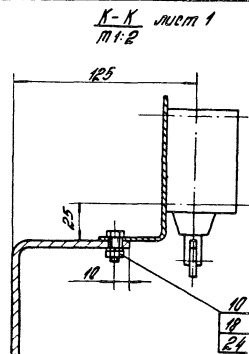
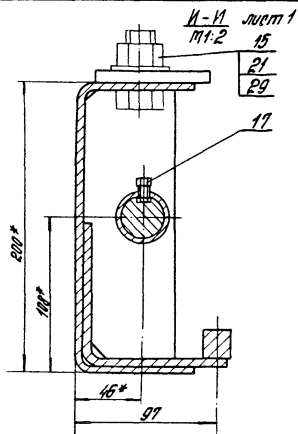
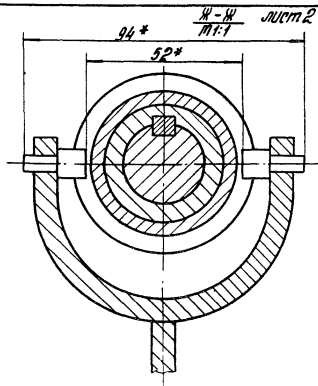
Копировал Встречалов 20159-05 8 Формат А3



1.435.9-26.4 1000СБ

копировал Стрелцова 20159-05 9 Формат А3

лист 2



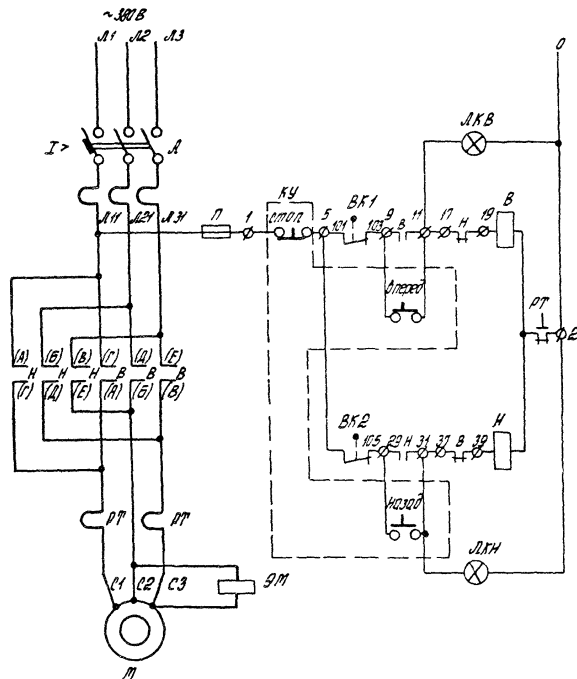
1.435.9-26.4 1000 СБ

Копирбай Стрельцова 20159-05 10 Формат А3

лист
3

Таблица составной комплектации путевого

Обозначение	Содержание
БК	При полном закрытии барта
БК2	При полном открытии барта



№3 Обозначение	Наименование	Кол.	Примечание
А	Щаф управления	1	Эн = 2 А,
П	ЩУ 5407 - 03ВРБ		Целая цепь = 380В
В	ТУ 16 - 536, 042 - 76		Упр. = 220 В
Н			
ПТ			
КУ			
ЛКВ			
ЛКН			
БК1	Выключатель путево	2	
БК2	ВПК 111-У2, ТУ 16-526, 457-79		
М1	Мотор - редуктор	1	
	МЦ РС-БЗ 45ЦУЗ, ГОСТ 20721-75		
ЭМ1	Электромагнит ЭМ11101УЗ-10-220-50	1	
	ТУ 16-529, 161-79		

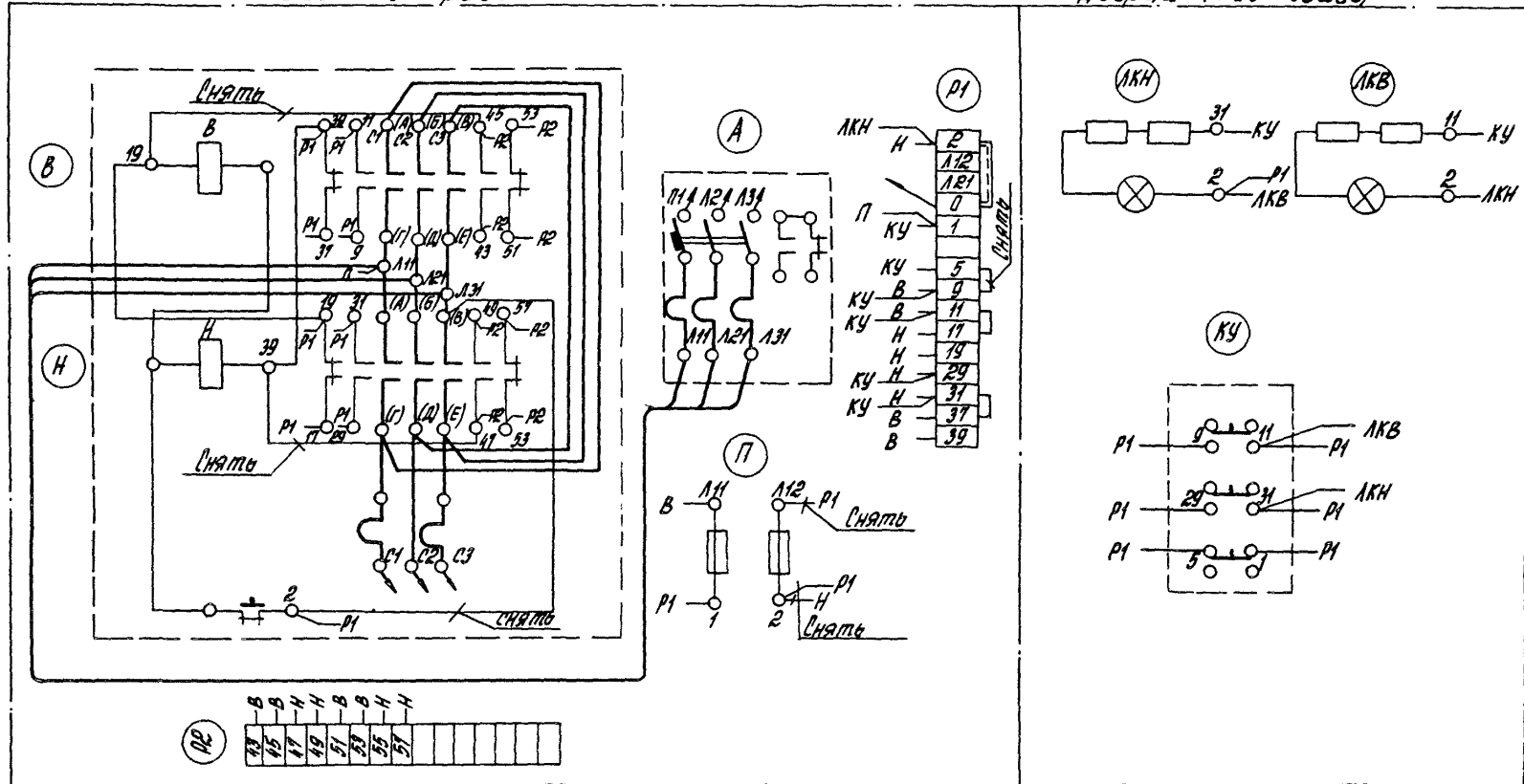
1435.9-26.4 1000 33

Привод с тандемным светом электрическая принципиальная		Листов	Листов
Экз. отд.	Летов	4	7
Экз. отд.	Борисов	1	1
И. директор	Борисов	1	1
И.т. инж.	Челкина	1	1

Копировал (страница) 20159-05 11 Шрифт А3

Вид спереди

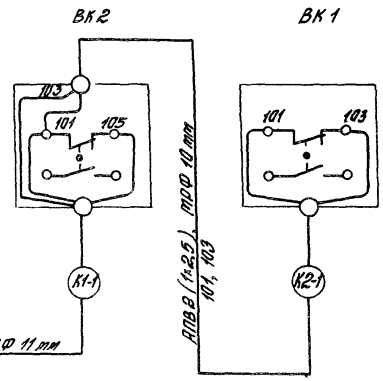
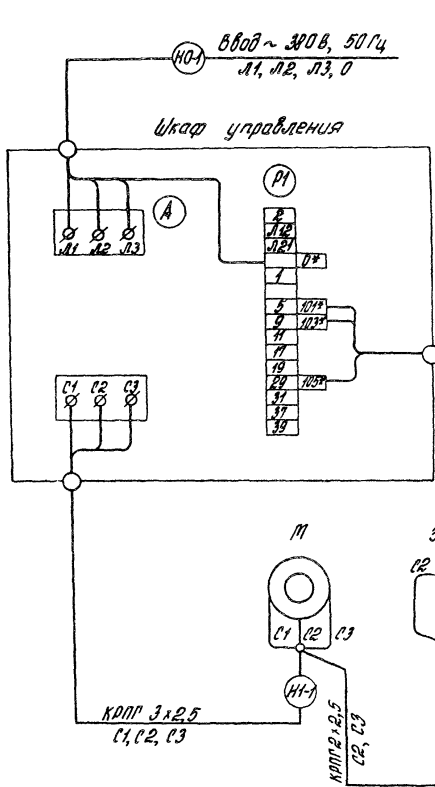
Дверца (вид сзади)



Проложить внабь

1.435.9-26.4 1000 Э4			
Прибор с монтажной	Италия	Масса	Масштаб
схема электрическая	р	—	—
средней части управления	Лист	Листов	1
Доработка	РЯПРОСПЕЦЭЛЕКТРОСТРОИТЕЛЬНАЯ		
Зад. отд. Петров	В.И.	13.09.87	
Зад. сект. Якушин	В.И.	13.09.87	
И. контр. Воробьев	В.И.	13.09.87	
Ит. инж. Волгина	М.С.	13.09.87	

Копирован Стрельцова 20159-05 12 Формат А3



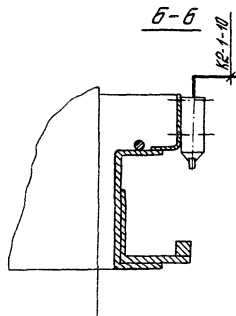
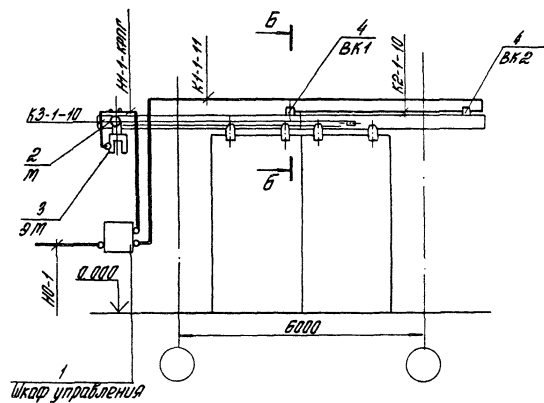
Длина кабеля, м

Размер провода, м	К1-1	К2-1	К3-1
3,0 × 3,0	2	9	0,5
3,6 × 3,6	3	11	0,5
4,2 × 4,2	3,5	13	0,5
4,8 × 3,4	4	14,5	0,5

* Датаркиробата
Данную схему разработать совместно со схемой
электрической расположения черт. 1.435.9-26.4 1000 37.

1.435.9-26.4 1000 35			
Привод с моторельсом Схема электрическая подключения	Таблица	Итого	Материал
	р	—	—
	лист	лист 1 из 1	
Гипропроектэлектротехника			

Копировал Стрельцова 20159-05 1-й лист от А.З



Поз. обозначение	Наименование	Кол.	Примечание
1	Щит управления ШУ 5104-03 ВРБ ТУ 16-536.042-76	1	Эн-2А, Ум-300В
2	Мотор-редуктор МЦ 2С-63-45ЦУ3 ГОСТ 20721-75	1	
3	Электромагнит ЭДННОУ3-10-220-50 ТУ 16-529.161-79	1	
4	Выключатель путевой ВПК 11Н-У2 ТУ 16-526.451-79	2	
	Металлорукав РЗЦ-Х ТУ 22-5570-838 φ 10		
	φ 11		
	Кабель КРПГЗ-2,5 ГОСТ 13497-77°		

1. Кабели и металлорукава крепить к несущим поверхностям.
2. Кабель КР-1-10 крепить к рельсу полостями К404 по месту с шагом 300 ± 100 мм.
3. Данына схему, разработать совместно со схемой электрической подключении черт. 1.435.9-26.4 1000 9.5.

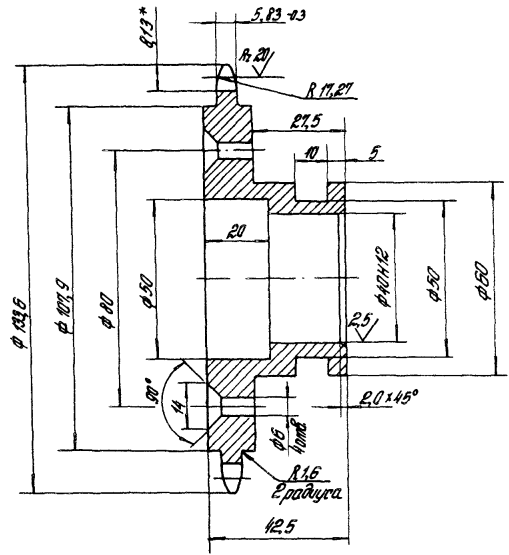
1.435.9-26.4 1000 9.7			
Каб. от	Цетроб	С/к	Ум
У.с.м.т. Дарьев	Ум	Ум	Ум
Ст. инж. Зайкина	Ум	Ум	Ум

Привод с маневроват (схема электрическая расположения)	Условн. линия	Масштаб
		Р
	Линия	Условн. Т

ГИПРОСПЕЦАВТКОНСТРУКЦИЯ

Калининград, Октябрьская 20159-05 14 Формат А3

№. 00 / ✓(✓)

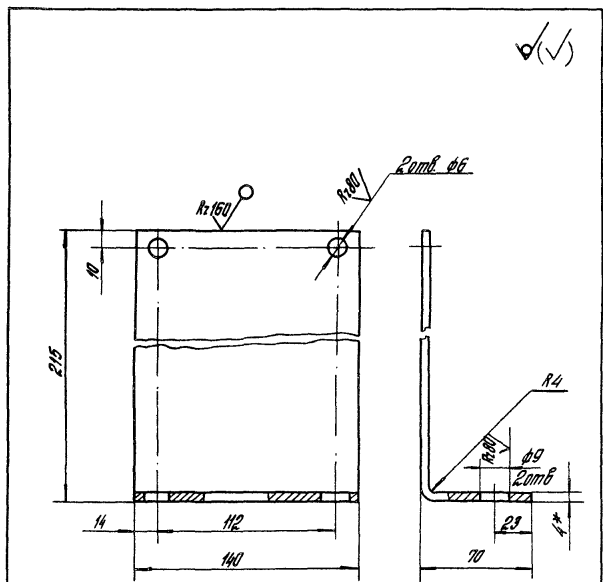


Число зубьев		Z	25
Рабочая часть цепи	Шаг	t	15,875
	Диаметр рамки	D	10,16
Профиль зуба по ГОСТ 591-69			— без смещения
Класс точности по ГОСТ 591-69			3
Диаметр окружности впадин		D _i	116,36±0,10
Шаг на разности шагов		δt	0,16
Радиальное биение окружности впадин		E _a	0,5
Радиальное биение зубчатого венца			— 0,5
Диаметр делительной окружности		D	120,66
Высота — ширина внутренней пластины		B	4,8
Радиус — ширина между внутренними пластинами		B _{вн}	6,48

1. НВ 190...240. Зубья h2-2,5mm HRC 40...45.
- 2 *Размер для обработки.
3. Неуказанные предельные отклонения размеров: отверстий H14, валов h14, остальных ± $\frac{IT14}{2}$.
4. Покрытие: Хим. 4. тв. 9-36.

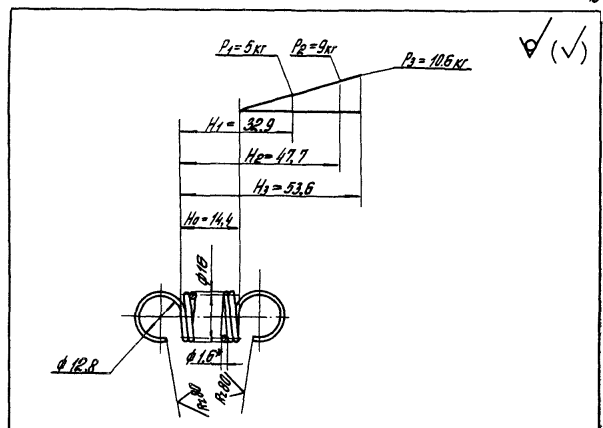
1.435.9-264 1001			
Звездочка	Стадия	Масштаб	Масштаб
	p	1:4	1:1
	лист	листов 1	
Заказчик	Заказовый №	№ докум.	№ чертежа
Исполнитель	Исполнительский №	№ докум.	№ чертежа
Имя	Фамилия	Инициалы	

В 140 ГОСТ 2591-71*
45 ГОСТ 1250-71*
Копировал Стрелцова 20159-05 15 Формат А3



- 1 * Размер для справок
- 2. Предельные отклонения размеров: отверстий Н14, болтов Н14, остальных ± 0,1
- 3. Покрытие: Хим. Ц.тв. 9-36

		1.435.9-26.4 1002	
		Узелок	
		Итадия	Масса
		р	1,2
		Мет	Метов: 1
Зад. сект.	Заказов	22-9	1359
И.контр.	Удара	10-3	2011
Изм.	Берина	13-09	13-09
		Лист 5-ПН-4 ГОСТ 19903-74*	
		8ст. 3л. 2 ГОСТ 14637-79	
		ГИПРОСПЕЦТЕХПРОЕКТИРОВАНИЕ	
		Формат А4	
Копировал Стрельцова			



- 1. Пружина № 314
- 2. НРС
- 3. L
- 4. n
- 5. Направление навивки
- 6. * Размер для справок.
- 7. Покрытие: Хим. Ц.тв. п.м.

		1.435.9-26.4 1003	
		Пружина	
		Итадия	Масса
		р	0,007
		Мет	Метов: 1
Зад. сект.	Заказов	22-9	1359
И.контр.	Удара	10-3	2011
Изм.	Берина	13-09	13-09
		Лист 5-ПН-4 ГОСТ 19903-74*	
		8ст. 3л. 2 ГОСТ 14637-79	
		ГИПРОСПЕЦТЕХПРОЕКТИРОВАНИЕ	
		Формат А4	
Копировал Стрельцова			

Итого	Кол. на испан.	1435.9-26.4	1100	—	Примечание
					Обозначение
					Наименование
					<u>Документация</u>
A3		1.435.9-26.4	1100.05		Образцовый чертеж
					<u>Атлас</u>
A3	1	1.435.9-26.4	1101		Балка
				1	-01 Балка
					-02 Балка
				1	-03 Балка
A4	2	1.435.9-26.4	1102		Плита
A4	3	1.435.9-26.4	1103		Ребро
A4	4	1.435.9-26.4	1104		Угелок
A4	5	1.435.9-26.4	1105		Ребро

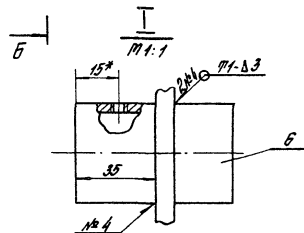
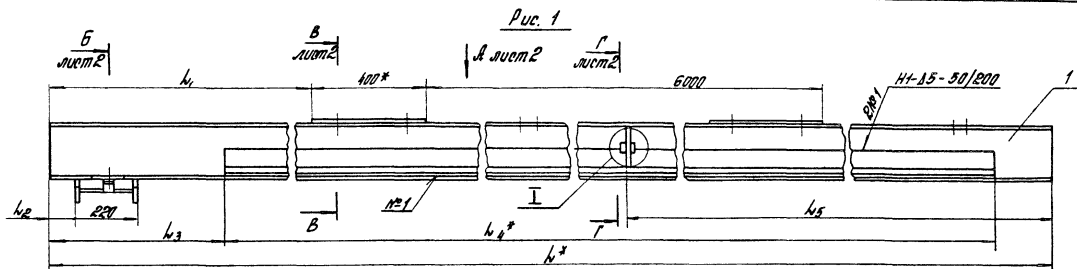
1.435.9-26.4 1100		
Манорельс		
Итого	Лист	Листов
	Р	1
УПРОСЦЕДКОНСТРУКЦИОНА		
Копиробал Стрельцова		
Формат А4		

Итого № лист Листов и дата Указ. инв. №

Итого	Кол. на испан.	1435.9-26.4	1100	—	Примечание
					Обозначение
					Наименование
A4	6	1.435.9-26.4	1106		Втулка
				1	Угелок
				1	Угелок 100x100x5700*1977-74
				1	80т.3мх2100*1114-10*
Б4	7	1.435.9-26.4	1107		h=6300 h 74
				1	1108 h=7500 h 74
				1	1109 h=8700 h 74
				1	1110 h=9900 h 74
				1	Направляющая
				1	Квадрат 820 100*100*2591-11*
				1	80т.3мх2100*535-10*
Б4	8	1.435.9-26.4	1111		h=6300 h 74
				1	1112 h=7500 h 74
				1	1113 h=8700 h 74
				1	1114 h=9900 h 74
Б4	9	1.435.9-26.4	1115		Платик
				2	Лист 5-И-8100*19208-74*
				4	80т.3мх2100*11637-79
				4	70 х 74 х 100 h 74

1.435.9-26.4 1100

Лист
2



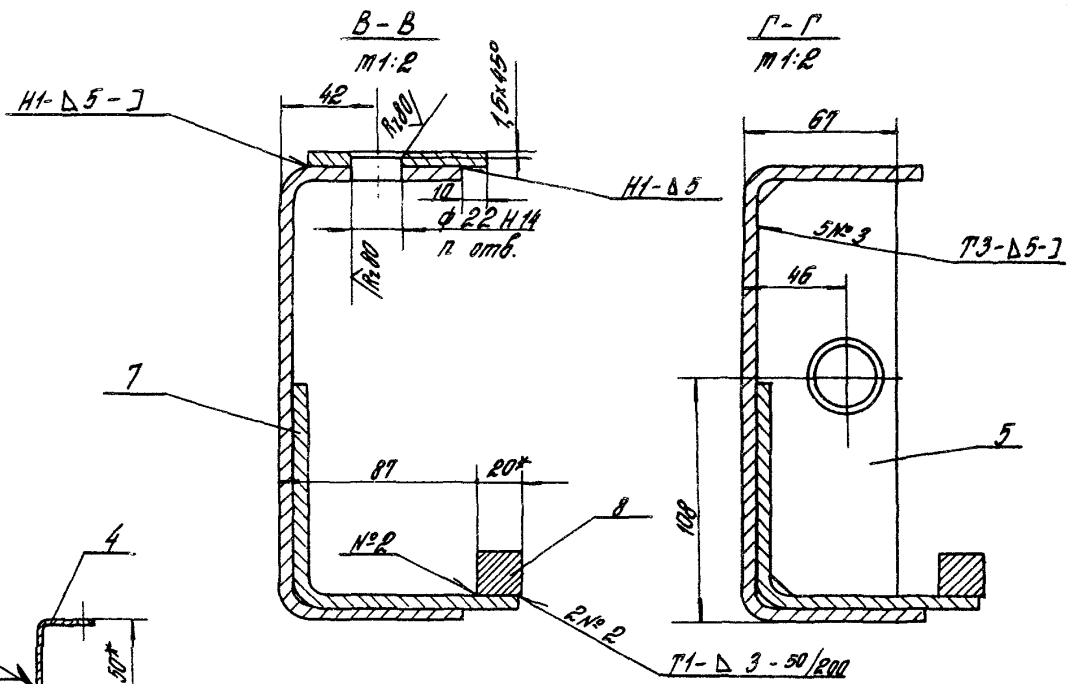
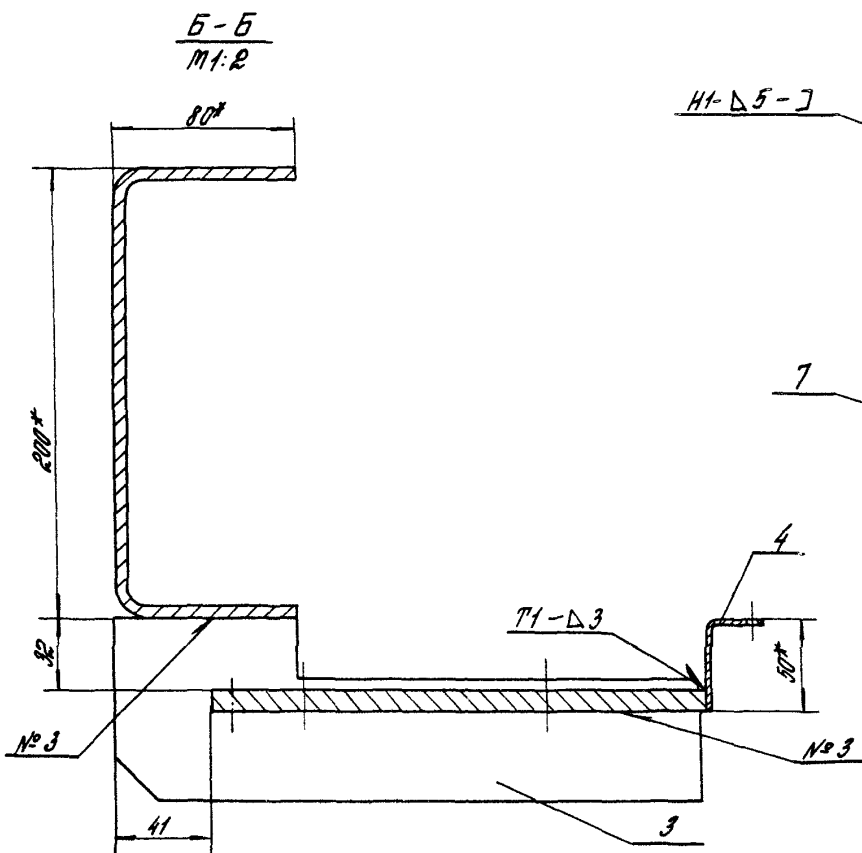
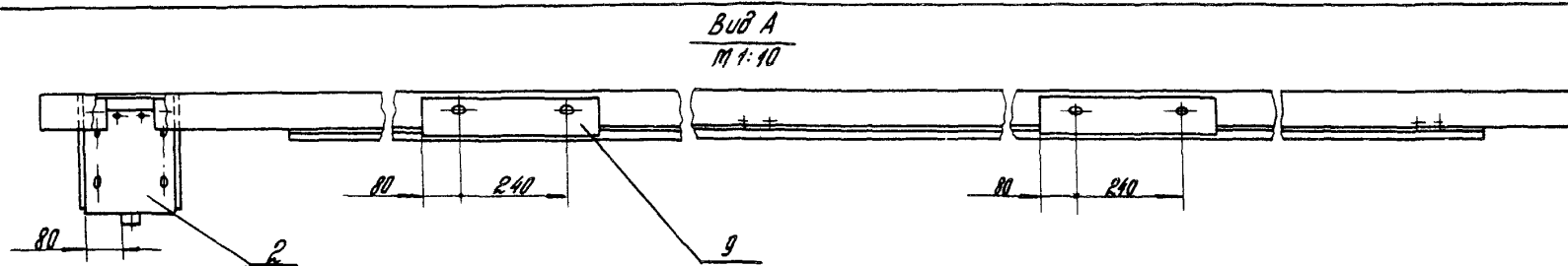
1. Сварные швы выполнять по ГОСТ 14771-76 в среде углекислого газа.
2. Размеры для справок.
3. Неуказанные предельные отклонения размеров валов $h 15$, остальных ± 0.15 .
4. Шероховатость поверхностей деталей $R_z 160$ в местах реза.

Размеры в мм

Обозначение	Рис	L^*	L_1	L_2	L_3	L_4	L_5	n	Масса, кг
14.35.9-26.4 1100	1	7070	530	85	600	6300	890	4	179,6
-01		8270	1130						7500
-02	2	18400	—	4355	4870	8700	6150	8	363,2
-03		—	—	3755	4270	9900	5850		371,4

14.35.9-26.4 1100 СБ		
Шк. атт.	Квалификац. класс	Масса, кг
Шк. атт. Чуракова	Шк. атт. Чуракова	Шк. атт. Чуракова
Шк. атт. Чуракова	Шк. атт. Чуракова	Шк. атт. Чуракова

Копирован Стрелова 2015-05 18 Формат А3

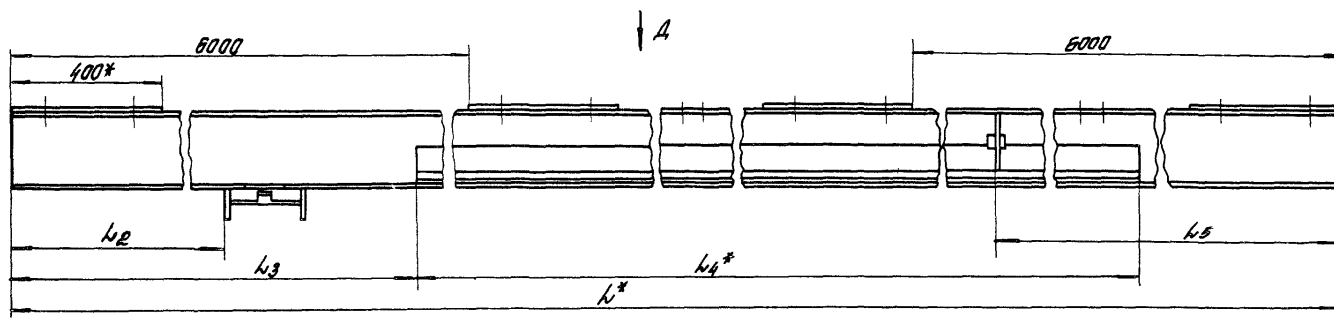


1.435.9-26.4 1100 СБ

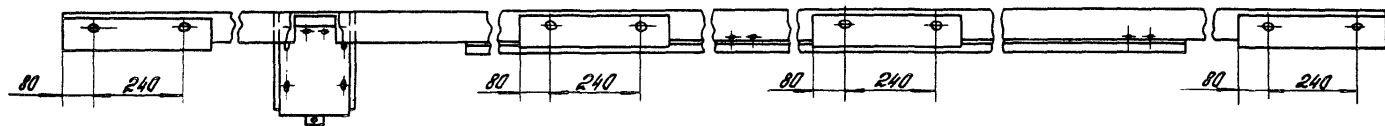
Копировал Стрельцова 20159-05 19 Формат А3

Лист
2

Рис. 2
Остальное - см. рис. 1



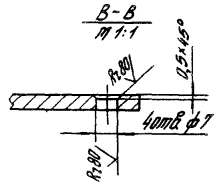
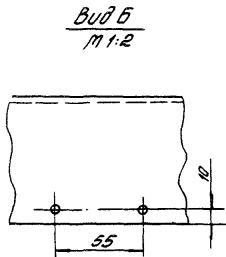
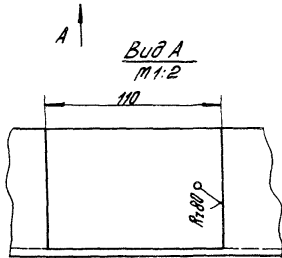
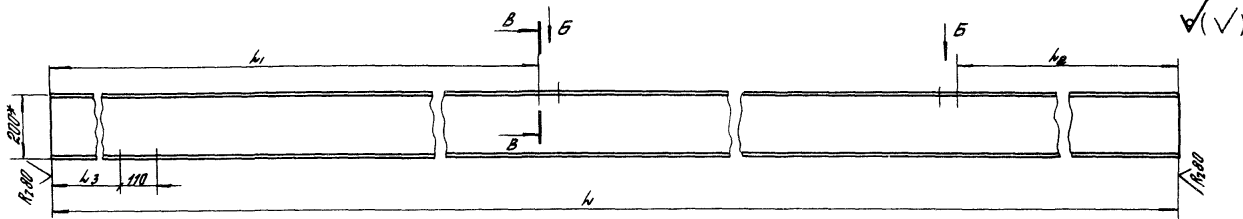
Вид А
М 1:10



1.435.9-26.4 110005

Лист
3

Капирова Стрельцова 20159-05 20 Формат А

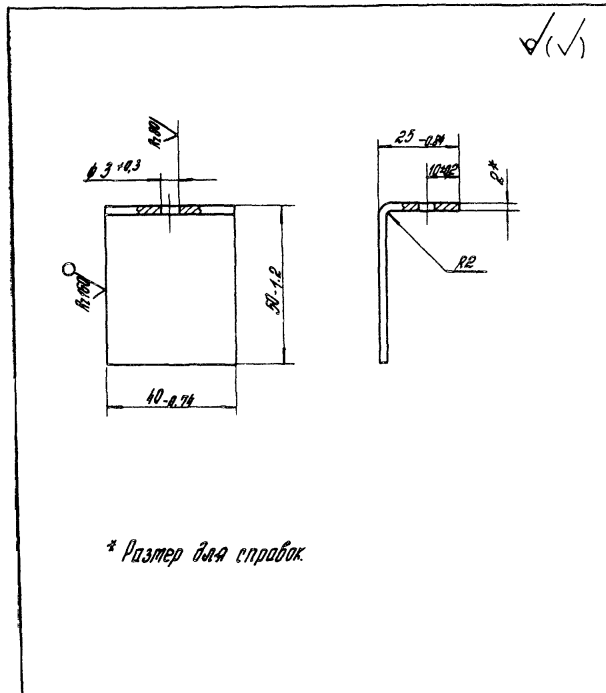


- 1 * Размер для справок.
- 2. Неуказанные предельные отклонения размеров отверстий H14, остальных $\pm \frac{IT9}{2}$

Размеры в мм

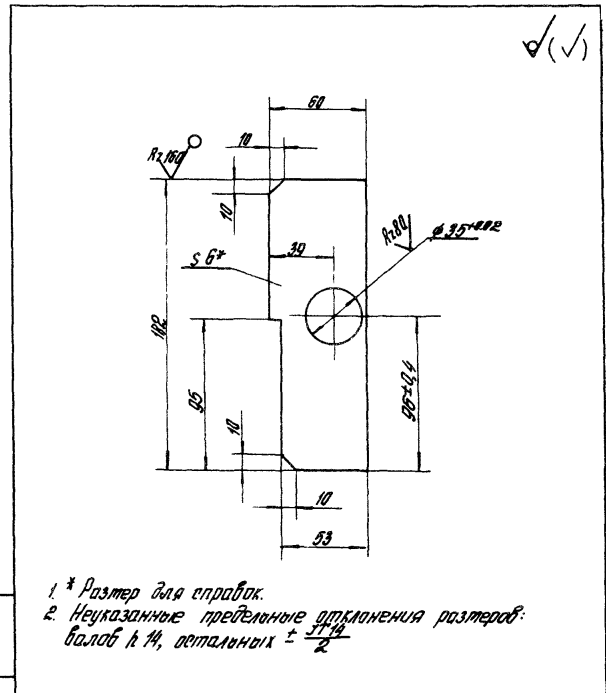
Обозначение	L	L ₁	L ₂	L ₃	Масса, кг
1.435.9-26.4 1101	7070	3462,5	297,5	140	93,7
-01	8270	4062,5	297,5	140	109,7
-02	18400	8932,5	4957,5	4410	244,5
-03		8932,5	4957,5	3810	244,5

1.435.9-26.4 1101		
Балка	Идентиф	Масса
	р	шт.
	Лист	Листов 1
Штампер 2018.10.31 10:27:02 83		
Штампер 2018.10.31 11:44:16		
Исполнение конструкции		



* Размер для справок

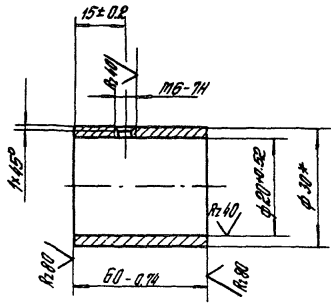
				1435.9-26.4 1104			
				Узелок			
				Стадия		Масштаб	
				Р		1:1	
				Лист		Листов 1	
Зад. проект	Зад. работа	Ш.Э.	Р.Э.Н.	Лист Б-ПН-2 ГОСТ 19903-74*			
И.Контра	Чуркова	Беринба	Беринба	В От.З.ле.2 ГОСТ 16523-70*			
				Гидропроектконструкция			
				Формат А4			



1 * Размер для справок.
2 Неуказанные предельные приложения размеров: валов h 14, остальных $\pm \frac{h}{2}$

				1435.9-26.4 1105			
				Ребро			
				Стадия		Масштаб	
				Р		1:2	
				Лист		Листов 1	
Зад. проект	Зад. работа	Ш.Э.	Р.Э.Н.	Лист Б-ПН-6 ГОСТ 19903-74*			
И.Контра	Чуркова	Беринба	Беринба	В От.З.ле.2 ГОСТ 14537-79			
				Гидропроектконструкция			
				Формат А4			

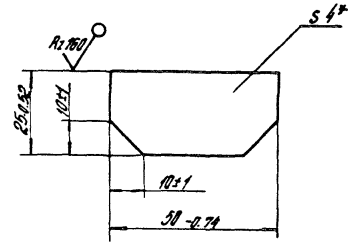
✓(✓)



* Размер для справок

		1435.9-26.4 1106	
		Втулка	
		Сталь	Марка
		Р	0,18
		Точность	1:1
		Лист	Листов 1
Иль сект	Захарова	2015.01.02 8733-74*	
Н.Контр	Чиркова	А10 ГОСТ 8733-74*	
И.И.	Варина	ГипроСПЕЦТЕХПРОЕКТИРОВАНИЕ	
		Копировал Стрельцова	
		Формат А4	

✓(✓)



* Размер для справок

Иль сект Захарова

		1435.9-26.4 1601	
		Редко	
		Сталь	Марка
		Р	0,034
		Точность	1:1
		Лист	Листов 1
Иль сект	Захарова	Б-ИЛ 4 ГОСТ 19903-74*	
Н.Контр	Чиркова	В.М.З.И.2 ГОСТ 4637-79	
И.И.	Варина	ГипроСПЕЦТЕХПРОЕКТИРОВАНИЕ	
		Копировал Стрельцова	
		20159-05 24 Формат А4	

Код документа	Код документа	Код документа	Обозначение	Наименование	Кол	Примечание
				<u>Документация</u>		
АА			1.435.9-26.4 1200 05	Оборочной чертёж		
				<u>Оборочные единицы</u>		
АА	1		1.435.9-26.4 1210	Ряга	1	
				<u>Детали</u>		
АА	2		1.435.9-26.4 1201	Ролик	1	
АА	3		1.435.9-26.4 1202	Прокладка	1	
АА	4		1.435.9-26.4 1203	Брошка	1	
АА	5		1.435.9-26.4 1204	Кольцо салыничковое	1	
АА	6		1.435.9-26.4 1205	Прожина	1	
				<u>Стандартные изделия</u>		
		7		Винт М6-8х16.58 016 ГОСТ 17475-80	6	
			1.435.9-26.4 1200			
			Ролик натяжной			
			УНПОВОПЕЦЕНТРИНУВАННА			

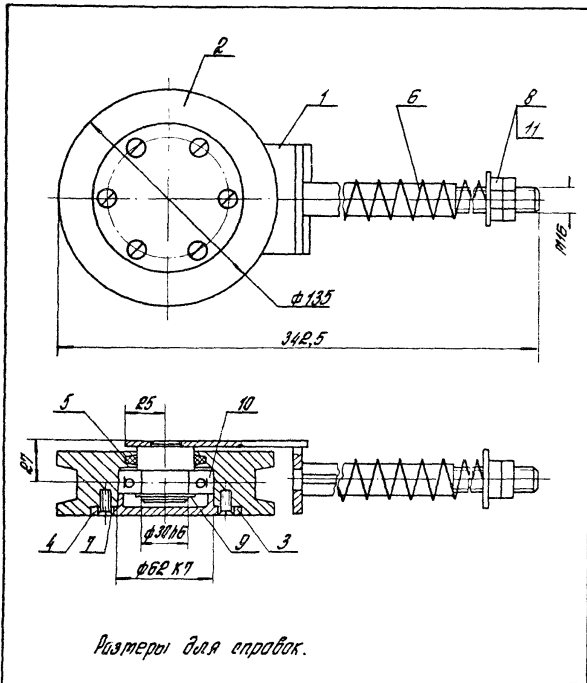
Копировал Стрельцова

Формат А4

Код документа	Код документа	Код документа	Обозначение	Наименование	Кол	Примечание
		8		Лейка М16-74.5.016 ГОСТ 5946-70*	2	
		9		Кольцо 2630 ГОСТ 13940-80	1	
		10		Подшипник 206 ГОСТ 8338-75	1	
		11		Шайба 16.01.016 ГОСТ 11371-78	1	
			1.435.9-26.4 1200			

Копировал Стрельцова

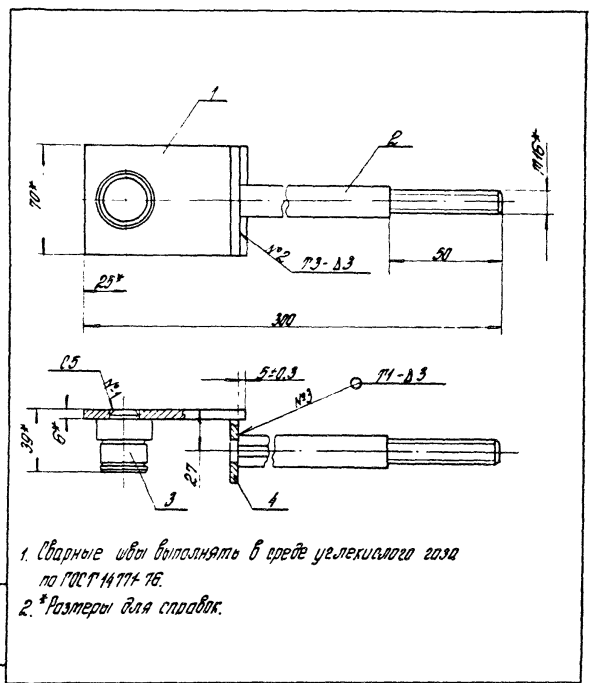
20159-05 25 Формат А4



		1.435.9-26.4 1200 СБ	
		Газга	
		Сварочный чертёж	
		Лист	Листов 1
		ИНТЕРПЛЕКОНСТРУКЦИЯ	
Эль.отд.	Крыкин	Эль.отд.	Эль.отд.
Зав.експ.	Зав.отдела	И.компр.	И.компр.
И.компр.	И.компр.	И.компр.	И.компр.
И.инж.	И.инж.	И.инж.	И.инж.

Копиробал Стрельцова

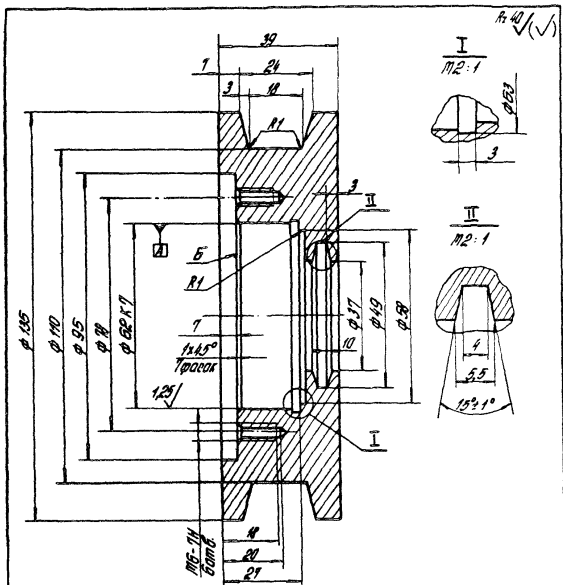
Формат А3



1. Сварные швы выполнять в среде углекислого газа по ГОСТ 14177-16.
2. *Размеры для справок.

		1.435.9-26.4 1210 СБ	
		Газга	
		Сварочный чертёж	
		Лист	Листов 1
		ИНТЕРПЛЕКОНСТРУКЦИЯ	
Эль.отд.	Крыкин	Эль.отд.	Эль.отд.
Зав.експ.	Зав.отдела	И.компр.	И.компр.
И.компр.	И.компр.	И.компр.	И.компр.
И.инж.	И.инж.	И.инж.	И.инж.

Копиробал Стрельцова 20159-05 26 Формат А4



1. Толщина шариков вала поверхности Б относительно оси поверхности А 0,043 мм.
2. Неказанные предельные отклонения размеров: отверстий H14, валов h7, остальных $\pm 0,02$.
3. Поверхности: лит. 4, ст. 9-16.

1.435.9-26.4 1201

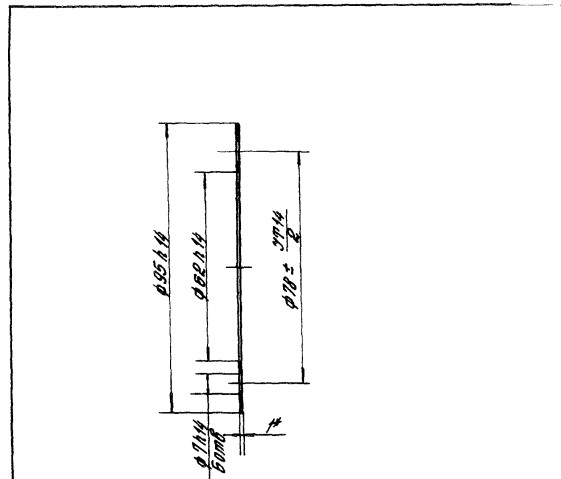
Ролик

Уд. веса	Заказ №	Уд. веса	Уд. веса
Р	1,24	1:1	
Лист	Листов	1	

Уд. веса	Заказ №	Уд. веса	Уд. веса
Н.с.м.т.	Уд. веса	Уд. веса	Уд. веса
Унк	Уд. веса	Уд. веса	Уд. веса

Копировала Ивасевича

Формат А4



* Размер для справок

1.435.9-26.4 1202

Прокладка

Уд. веса	Уд. веса	Уд. веса
Р	0,003	1:1
Лист	Листов	1

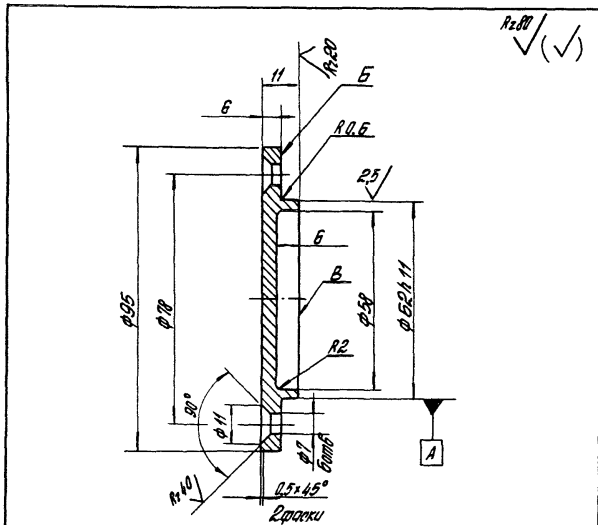
Уд. веса	Заказ №	Уд. веса	Уд. веса
Н.с.м.т.	Уд. веса	Уд. веса	Уд. веса
Унк	Уд. веса	Уд. веса	Уд. веса

Картон прокладочный А1
ГОСТ 9341-74*

Копировала Ивасевича

20159-05 27

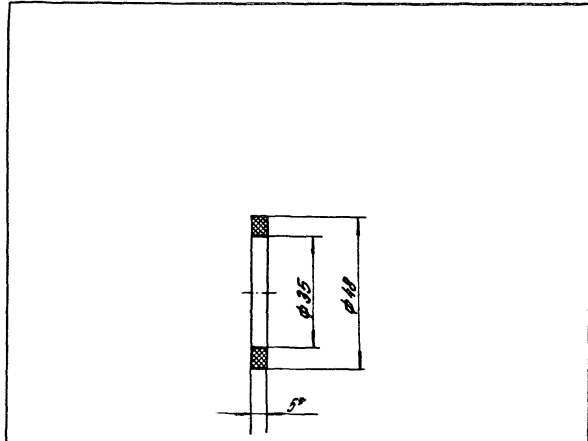
Формат А4



1. Допуск торцевого диаметра поверхности Б относительно оси поверхности А 0,040мм.
2. Допуск параллельности поверхности Б относительно поверхности В 0,025мм.
3. Неуказанные предельные отклонения размеров: отверстий - Н14, валов - h14 остальные $\pm 9\frac{IT}{14}$.
4. Покрытие: Хим. Ц. тв. 9-36.

				1.435.9-26.4 1203				
				Крышка		Стадия	Масса	Масштаб
						Р	0,33	1:1
						Лист	Листов 1	
Зад. сект.	Заказчик	ИЛС	ИТТ	Крышка В 100 ГОСТ 2.590-71*		УПРОЩЕННАЯ КОНСТРУКЦИЯ		
И.контр.	Уточка	СЛ	СЛ	80мм З по 2 ГОСТ 535-79				
Цикл	Вершина	СЛ	СЛ					

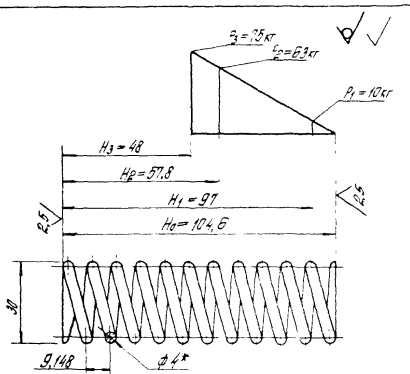
Копировала Стрельцова Формат А4



* Размер для справок.

				1.435.9-26.4 1204				
				Кольцо сальниковое		Стадия	Масса	Масштаб
						Р	0,0016	1:1
						Лист	Листов 1	
Зад. сект.	Заказчик	ИЛС	ИТТ	Кольцо В 100 ГОСТ 2.590-71*		УПРОЩЕННАЯ КОНСТРУКЦИЯ		
И.контр.	Уточка	СЛ	СЛ	80мм З по 2 ГОСТ 535-79				
Цикл	Вершина	СЛ	СЛ					

Копировала Стрельцова 20159-05 28 Формат А4



- | | |
|----------------------------|--------|
| 1. НРС | 43..50 |
| 2. k | 1040 |
| 3. n | 11 |
| 4. R1 | 12,5 |
| 5. Направление навивки | правое |
| 6. Dc | 25 |
| 7. *Размер для справок. | |
| 8. Покрытие: Лит.Окс. прт. | |

				1.4335.9-26.4 1205	
				Пружина	
				Станд. Масса	Параметр
				p	1:1
				Мат	Материал
Объект	Заказчик	ИЗ	СЗ	Проблема I-4,0	
Наименование	Чертеж	Экз	Лист	ГОСТ 9399-75	
Иж	Версия	Экз	Лист	УПЛОЩЕННАЯ КОНСТРУКЦИЯ	
				Наликар Стрельцова	
				Формат А4	

№	№	Обозначение	Наименование	Мн	Примечание
<u>Документация</u>					
A4		1.4335.9-26.4 1210 05	Оборочный чертёж		
<u>Детали</u>					
A4	1	1.4335.9-26.4 1211	Плита	1	
A4	2	1.4335.9-26.4 1212	Направляющая	1	
A4	3	1.4335.9-26.4 1213	Ось	1	
A4	4	1.4335.9-26.4 1214	Ребра	1	
1.4335.9-26.4 1210					
				Материал	Материал
				Тр	Тр
				УПЛОЩЕННАЯ КОНСТРУКЦИЯ	
				Наликар Стрельцова	
				Формат А4	

Шкала: 1:1

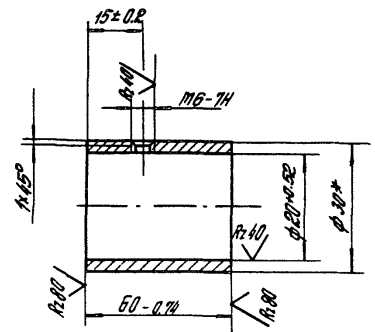
Иж: 2015-05-29
 Версия: 1.0
 Экз: 1
 Лист: 1

Тр

УПЛОЩЕННАЯ КОНСТРУКЦИЯ

Калиграва: Стрельцова 2015-05 29

✓(✓)

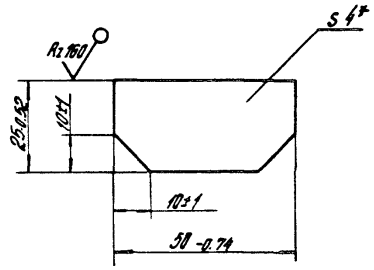


* Размер для отработ.

					14359-264	1105			
					Втулка	Утолща	Масса	Масштаб	
						Р	0,18	1:1	
						Лист	Листов 1		
Заг. сект.	Закартка	424	1120	Листа 20x60 ГОСТ 8734-75* А 10 ГОСТ 8733-74*	Гипроспецметконструкция				
Н. контр.	Ушкава	50	20753						
И.м.	Бериноба	090001	1979						

Капиталов Стрельцова Формат А4

✓(✓)



* Размер для отработ.

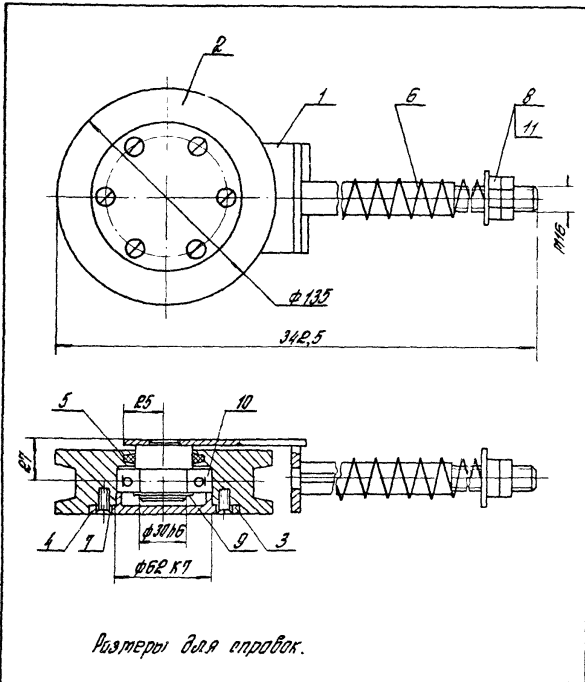
					14359-264	1601			
					Редра	Утолща	Масса	Масштаб	
						Р	0,034	1:1	
						Лист	Листов 1		
Заг. сект.	Закартка	424	1120	Лист Б-ПН-4 ГОСТ 19903-74* В.Ст.З.не.2 ГОСТ 44637-79	Гипроспецметконструкция				
Н. контр.	Ушкава	50	20753						
И.м.	Бериноба	090001	1979						

Капиталов Стрельцова 20159-05 24 Формат А4

Входит в №2	№2	Обозначение	Наименование	Ко- лич	Приме- чание
			<u>Документация</u>		
А4		1.435.9-26.4 1200 05	Оборачивающий чертеж		
			Оборачивающие единицы		
А4	1	1.435.9-26.4 1210	Резка	1	
			<u>Детали</u>		
А4	2	1.435.9-26.4 1201	Ролик	1	
А4	3	1.435.9-26.4 1202	Прокладка	1	
А4	4	1.435.9-26.4 1203	Крышка	1	
А4	5	1.435.9-26.4 1204	Кольцо салничковое	1	
А4	6	1.435.9-26.4 1205	Пружина	1	
			<u>Стандартные изделия</u>		
	7		Винт М6-Рз ¹ 16 58 016 ГОСТ 11475-80	6	
		1.435.9-26.4 1200			
Изм. №1 Л. №1 Л. №2 Л. №3		Конструктор В.А. Сидорова В.А. Сидорова В.А. Сидорова		Проверен В.А. Сидорова В.А. Сидорова В.А. Сидорова	
		Ролик натяжной		Типовая документация Р 1 2	
		Копировал Стрельцова		Формат А4	

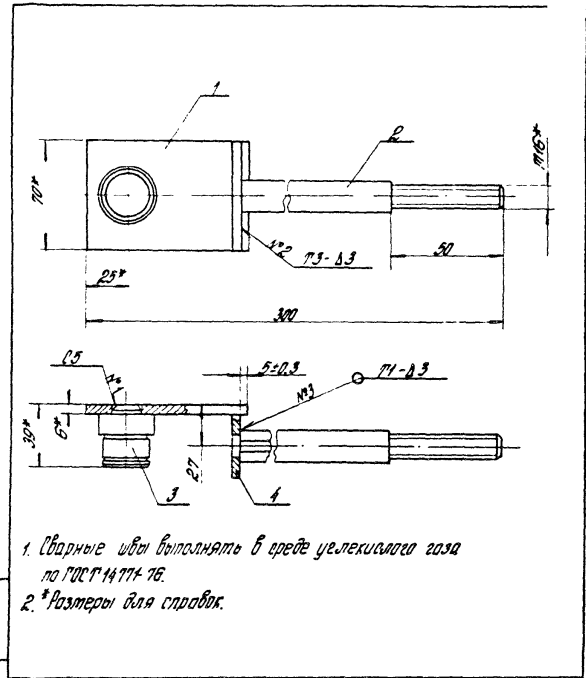
24

Входит в №2	№2	Обозначение	Наименование	Ко- лич	Приме- чание
	8		Гайка М16-7Н.5.016 ГОСТ 5916-70*	2	
	9		Кольцо 2630 ГОСТ 13940-80	1	
	10		Подшипник 206 ГОСТ 8338-75	1	
	11		Шайба 16.01.016 ГОСТ 11371-78	1	
		1.435.9-26.4 1200			
Изм. №1 Л. №1 Л. №2 Л. №3		Конструктор В.А. Сидорова В.А. Сидорова В.А. Сидорова		Проверен В.А. Сидорова В.А. Сидорова В.А. Сидорова	
		Копировал Стрельцова		Формат А4	



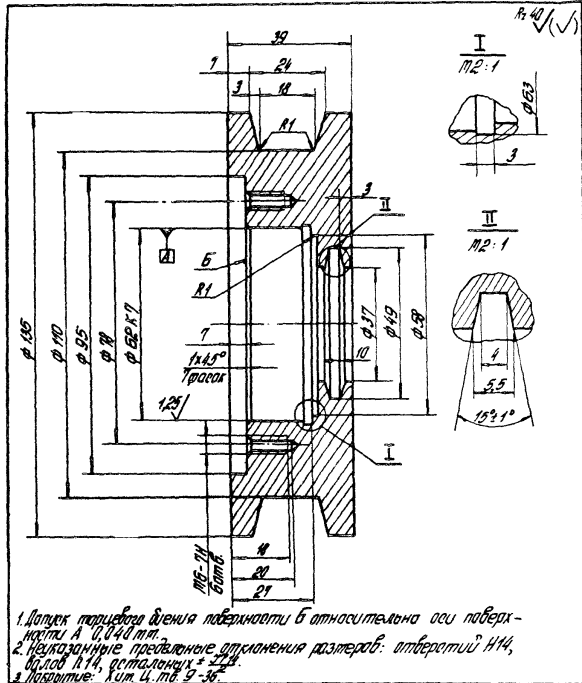
		1.435.9-26.4 1200 СБ	
		Роллик натяжной	Лист 1 из 1
		Сварочный чертеж	Лист 1 из 1
И.И. Мит.	К.И. Ковалев	Лист	Листов 1
И.И. Копыт.	Л.И. Давыдов	ГНПРОСПЕЦЦЕЛКОНСТРУКЦИЯ	
И.И. Копыт.	Ч.И. Ковалев		
И.И. Копыт.	Л.И. Давыдов		

Копировал Стрельцова Формат А4



		1.435.9-26.4 1210 СБ	
		Роллик	Лист 1 из 1
		Сварочный чертеж	Лист 1 из 1
И.И. Мит.	К.И. Ковалев	Лист	Листов 1
И.И. Копыт.	Л.И. Давыдов	ГНПРОСПЕЦЦЕЛКОНСТРУКЦИЯ	
И.И. Копыт.	Ч.И. Ковалев		
И.И. Копыт.	Л.И. Давыдов		

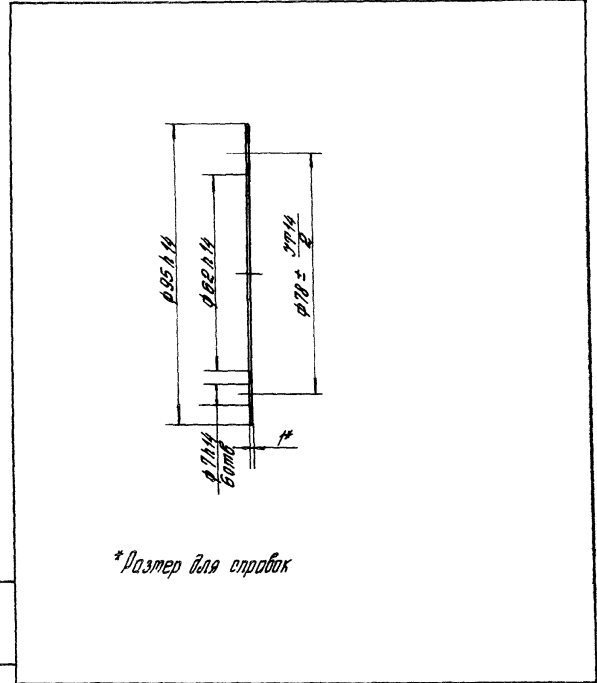
Копировал Стрельцова 20159-05 26 Формат А4



1. Диаметр торцевой бочки поверхности Б относительно оси поверхности А 10,840 мм.
2. Максимальные предельные отклонения размеров: отверстий Н14, бочек Н14, вставочных * 2,28.
3. Изготовитель: ИИТ 4. п. 9-36.

ИИТ 4. п. 9-36		1.435.9-26.4 1201		ИИТ 4. п. 9-36	
Экз. вост.	Заказ №	Лист	Материал	Экз. вост.	Заказ №
И. Кондр.	ИИТ 4. п. 9-36	1	Р	И. Кондр.	ИИТ 4. п. 9-36
И. Кондр.	ИИТ 4. п. 9-36	1	1,24	И. Кондр.	ИИТ 4. п. 9-36
И. Кондр.	ИИТ 4. п. 9-36	1	1:1	И. Кондр.	ИИТ 4. п. 9-36
И. Кондр.	ИИТ 4. п. 9-36	1	Лист	И. Кондр.	ИИТ 4. п. 9-36
И. Кондр.	ИИТ 4. п. 9-36	1	Листов 1	И. Кондр.	ИИТ 4. п. 9-36
И. Кондр.	ИИТ 4. п. 9-36	1	Р	И. Кондр.	ИИТ 4. п. 9-36
И. Кондр.	ИИТ 4. п. 9-36	1	1,24	И. Кондр.	ИИТ 4. п. 9-36
И. Кондр.	ИИТ 4. п. 9-36	1	1:1	И. Кондр.	ИИТ 4. п. 9-36
И. Кондр.	ИИТ 4. п. 9-36	1	Лист	И. Кондр.	ИИТ 4. п. 9-36
И. Кондр.	ИИТ 4. п. 9-36	1	Листов 1	И. Кондр.	ИИТ 4. п. 9-36

Копировала: Степанова
Формат: А4

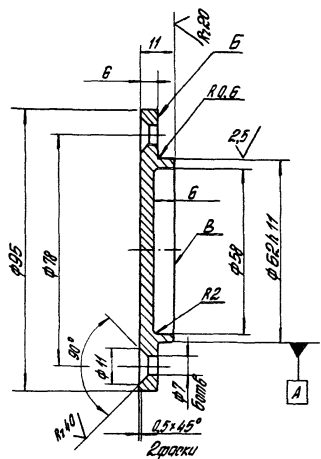


* Размер для справок

ИИТ 4. п. 9-36		1.435.9-26.4 1202		ИИТ 4. п. 9-36	
Экз. вост.	Заказ №	Лист	Материал	Экз. вост.	Заказ №
И. Кондр.	ИИТ 4. п. 9-36	1	Р	И. Кондр.	ИИТ 4. п. 9-36
И. Кондр.	ИИТ 4. п. 9-36	1	0,003	И. Кондр.	ИИТ 4. п. 9-36
И. Кондр.	ИИТ 4. п. 9-36	1	1:1	И. Кондр.	ИИТ 4. п. 9-36
И. Кондр.	ИИТ 4. п. 9-36	1	Лист	И. Кондр.	ИИТ 4. п. 9-36
И. Кондр.	ИИТ 4. п. 9-36	1	Листов 1	И. Кондр.	ИИТ 4. п. 9-36
И. Кондр.	ИИТ 4. п. 9-36	1	Р	И. Кондр.	ИИТ 4. п. 9-36
И. Кондр.	ИИТ 4. п. 9-36	1	0,003	И. Кондр.	ИИТ 4. п. 9-36
И. Кондр.	ИИТ 4. п. 9-36	1	1:1	И. Кондр.	ИИТ 4. п. 9-36
И. Кондр.	ИИТ 4. п. 9-36	1	Лист	И. Кондр.	ИИТ 4. п. 9-36
И. Кондр.	ИИТ 4. п. 9-36	1	Листов 1	И. Кондр.	ИИТ 4. п. 9-36

Копировала: Степанова
Формат: А4

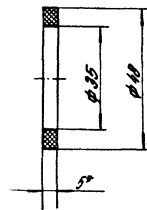
Rz 20 / (✓)



1. Допуск торцевого диаметра поверхности Б относительно оси поверхности А 0,040 мм
2. Допуск параллельности поверхности Б относительно поверхности В 0,025 мм
3. Неуказанные предельные отклонения размеров: отверстий - Н4, выемки - Н4, остальные $\pm 0,14$
4. Покрытие: Хит. Ц. тв. 9-36.

		1435.9-26.4 1203	
		Крышка	Листов 1
		Р 0,33	1-1
		Лист	Листов 1
Зав. сект. Н. Конда	Загоробка Чиркова	Бланк В 100 ГОСТ 2590-71*	ПРОЦЕДУРА КОНСТРУКЦИОНА
Инж. Беринкова	Беринкова	Вот 3 по 2 ГОСТ 535-79	

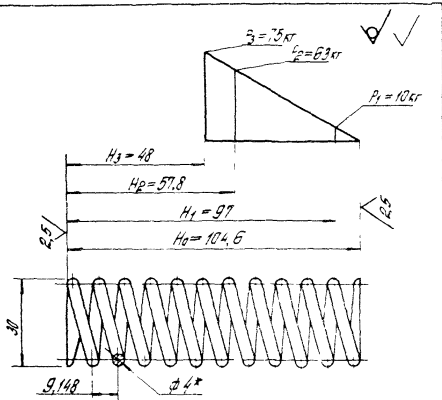
Калибрал Стрельцова Чертеж А4



* Размер для справок.

		1435.9-26.4 1204	
		Кольцо саломикобое	Листов 1
		Р 0,0016	1-1
		Лист	Листов 1
Зав. сект. Н. Конда	Загоробка Чиркова	Бланк технический	ПРОЦЕДУРА КОНСТРУКЦИОНА
Инж. Беринкова	Беринкова	Грубы чертёжный 5 ГОСТ 6418-81	

Калибрал Стрельцова 20159-05 28 Чертеж А4

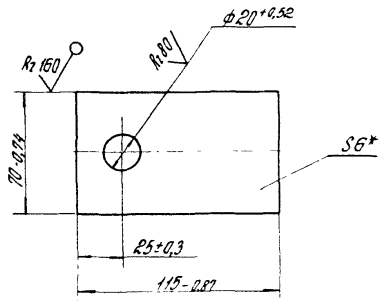


- | | |
|-------------------------|---------------|
| 1. HRC | 43..50 |
| 2. ω | 1040 |
| 3. n | 11 |
| 4. R_1 | 12,5 |
| 5. Направление навивки | правое |
| 6. λ_c | 26 |
| 7. *Размер для справок. | |
| 8. Покрытие: | Хит Окс. прот |

				1.435.9-26.4 1205	
				Категория	Вид
				р	1:1
				лист	лист 1
Эскиз	Экз. №	224	1334	Проблема I-40	
Н.д.д.т.	Чиркова	21.02.20	21.02.20	ГОСТ 9399-15	
Иж	Берникова	21.02.20	21.02.20	НИИПРОЦЕДУРНОСТРОИТЕЛЬНИ	
				Направление: Стрельцова	
				Формат А4	

Исполн.	Дата	Обозначение	Наименование	Мас.	Примечание
			<u>Документация</u>		
A4		1.435.9-26.4 1210.05	Оборочный чертёж		
			<u>Детали</u>		
A4	1	1.435.9-26.4 1211	Плита		1
A4	2	1.435.9-26.4 1212	Направляющая		1
A4	3	1.435.9-26.4 1213	Лес		1
A4	4	1.435.9-26.4 1214	Ребра		1
Иж. № 1000				1.435.9-26.4 1210	
Иж. № 1000				Тера	
Иж. № 1000				НИИПРОЦЕДУРНОСТРОИТЕЛЬНИ	
Иж. № 1000				Копирава Истремцова 2015-05 29	
Иж. № 1000				Формат А4	

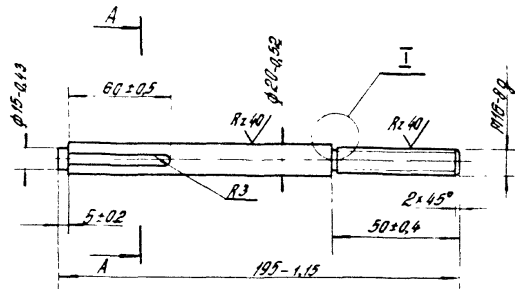
√(✓)



* Размер для справок

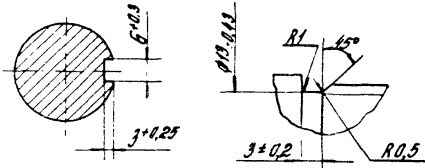
				1.4359-26.4 1211		
				Плита	Толщ. p	Высота
					0,36	1,2
				Лист	Листов 1	
Лист севт	Захарова	11.27	11.30	Б-ПН-6 ГОСТ 19903-74*		
Н.контр	Чуркова			в Ст.З.ис.2. ГОСТ 4637-79		
Инж.	Беринбаев			ДИПРОСПЕЦТЕКОНСТРУКЦИЯ		
				Копировал Стрельцов		
				Формат А4		

Rz 80 / (✓)

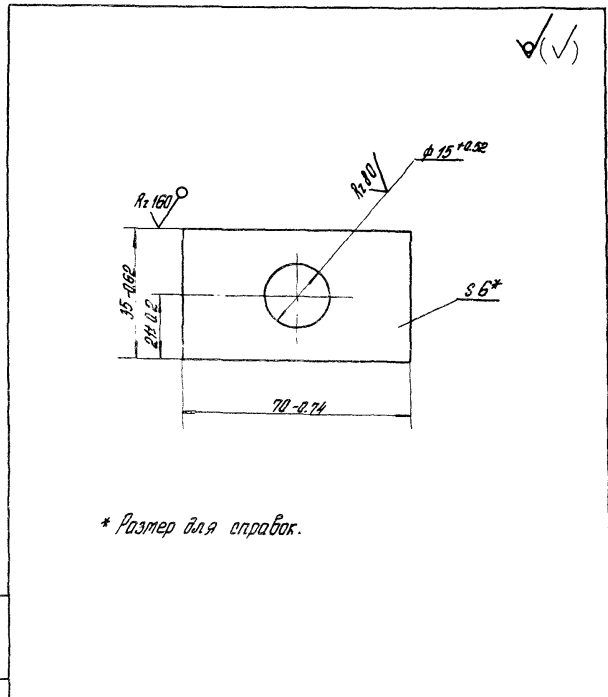
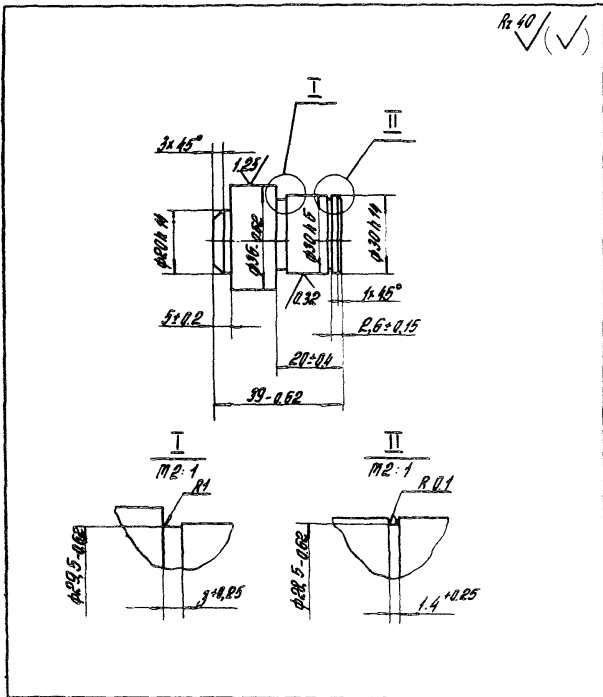


A - A
M 1:1

I
M 2:1



				1.4359-26.4 1212		
				Направляющая	Толщ. p	Высота
					0,38	1,2
				Лист	Листов 1	
Лист севт	Захарова	11.27	11.30	В.З.П. ГОСТ 2590-71*		
Н.контр	Чуркова			в Ст.З.ис.2. ГОСТ 535-79		
Инж.	Беринбаев			ДИПРОСПЕЦТЕКОНСТРУКЦИЯ		
				Копировал Стрельцов		
				Формат А4		



* Размер для обработки.

				1435.9-26.4 1213			
				Дюв			
				Толщина		Масса	
				p		1 1	
				Лист		Листов 1	
Зад. сект.	Заказчик	Лист	Изм.	В.38 ГОСТ 2590-74*			
И.Колма	Ушкова	5	1	В.Ст.З.п.2 ГОСТ 5.35-79			
Умк	Беринаба	53	0.5	УПРОСЛЕД.ДЕТ.КОНСТРУКЦИИ*			

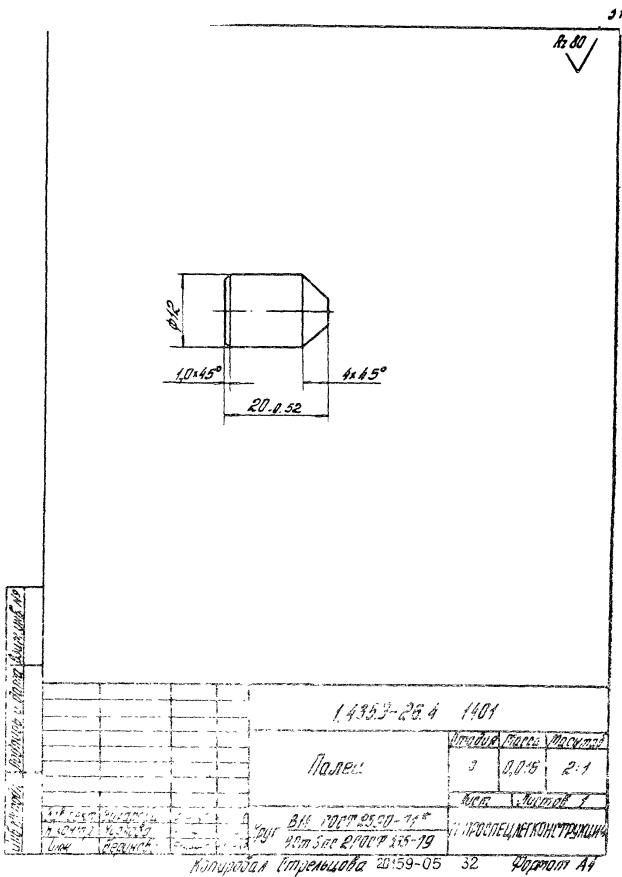
Формат А4

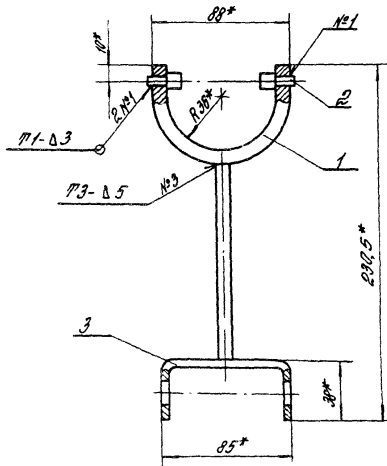
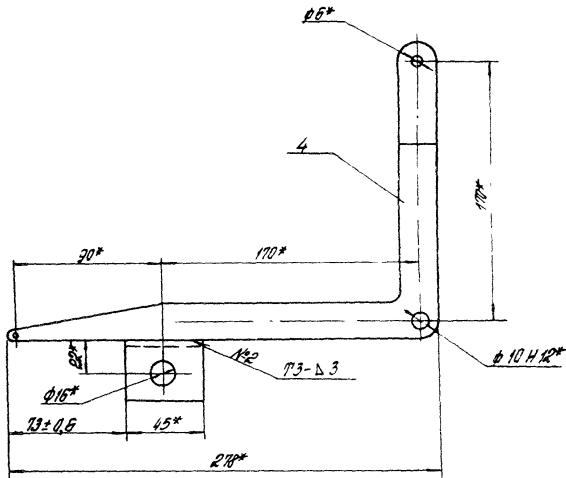
				1435.9-26.4 1214			
				Редра			
				Толщина		Масса	
				p		0,11 1-1	
				Лист		Листов 1	
Зад. сект.	Заказчик	Лист	Изм.	Лист Б-ПН-6 ГОСТ 19903-74*			
И.Колма	Ушкова	5	1	В.Ит.З.п.2 ГОСТ 14.637-79			
Умк	Беринаба	53	0.5	УПРОСЛЕД.ДЕТ.КОНСТРУКЦИИ*			

Копировал Стрельцова 20159-05 31 Формат А4

Код документа	Код	Обозначение	Наименование	Кол.	Примечание
			Документация		
A3		1.435.9-26.4 1300 СБ	Оборочный чертеж		
			Детали		
A4	1	1.435.9-26.4 1301	Вилка	1	
A4	2	1.435.9-26.4 1302	Катень	2	
A4	3	1.435.9-26.4 1303	Серога	1	
A4	4	1.435.9-26.4 1304	Рычаг	1	

1.435.9-26.4 1301
 Вилка
 1





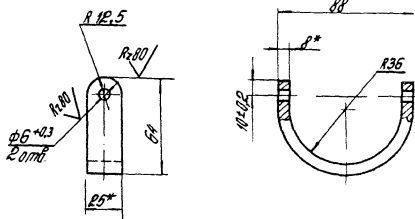
- 2* Размеры для справок.
- 3. Покрытие: Хит. Ц. тб. 9-36.

1. Сварные швы выполняются в среде углекислого газа по ГОСТ 14771-76.

				1,435.9-26.4 1300 СБ		
				Рычаг		
				Сборочный чертёж		
				Итого	Масса	Плотность
				Р	0,94	7,2
				Лист 1		
				УНИПРОСПЕЦСТРОИТЕЛЬНИК		
Исполн.	Проверен.	Сверстан.	Согласован.			
И.М.К.	В.Е.И.И.И.	В.Е.И.И.И.	В.Е.И.И.И.			

Копировал (стремцава) 20159-05 33 Формат А3

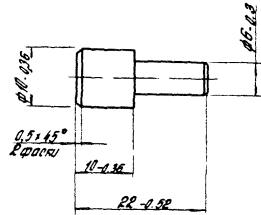
✓(✓)



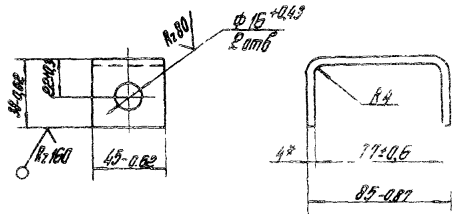
1. * Размеры для справок
2. Неуказанные предельные отклонения размеров = $\pm 0.16 / 2$

				1435.9-264 1301			
				вилка			
				Материал	Масса	Изготовит	
				Р	0.26	1-2	
				Лист	Листов 1		
Лит. сект.	Заказчик	Черт. №	Изм.	Материал Б-8 ГОСТ 103-76			
И. номер	Число	Дата		В от 9 от 2 ГОСТ 335-79			
Имя	Фамилия	Подпись		ИПРОВОД ПЕЩАКОН ТРУБКА			
				Копировал Степанова			
				Формат А4			

✓(✓)

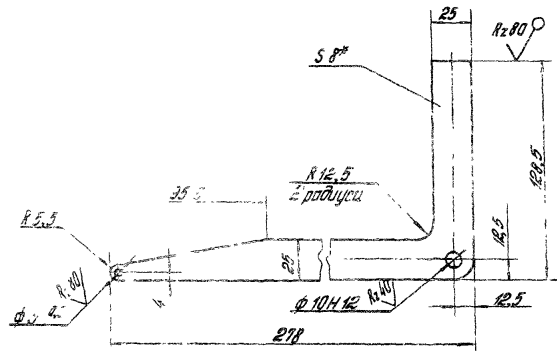


				1435.9-264 1302			
				камень			
				Материал	Масса	Изготовит	
				Р	0.009	2-1	
				Лист	Листов 1		
Лит. сект.	Заказчик	Черт. №	Изм.	Материал Б 12 ГОСТ 2590-91*			
И. номер	Число	Дата		Копе 15 ГОСТ 1090-74**			
Имя	Фамилия	Подпись		ИПРОВОД ПЕЩАКОН ТРУБКА			
				Копировал Степанова 20159-05 34 Формат А4			



* Размер для справок.

				1435.9-26.4	1303				
				Сергей	Таблица	Масштаб			
					ρ	0,2	1:2		
					Лист	Листов 1			
Лист	Вид	Лист	Инж.	Уд. лист	Уд. лист	Уд. лист	Уд. лист	Уд. лист	Уд. лист
Л.Контр	Уд. лист	Уд. лист	Уд. лист	Л.Контр	Уд. лист	Уд. лист	Уд. лист	Уд. лист	Уд. лист
				Лист	Б-ИИ-4 ГОСТ 19903-74*			ГИПРОСПЕЛГКОНСТРУКЦИЯ	
				Инж.	В.Т.З.л.с.2.ГОСТ 14637-79			В.Т.З.л.с.2.ГОСТ 14637-79	
					Калинаева Стремляева			Формат А4	



- 1. * Размер для справок.
- 2. Неуказанные предельные отклонения размеров: валов h14, остальных ± 12/2

				1435.9-26.4	1304				
				Рычаг	Таблица	Масштаб			
					ρ	0,45	1:2		
					Лист	Листов 1			
Лист	Вид	Лист	Инж.	Уд. лист	Уд. лист	Уд. лист	Уд. лист	Уд. лист	Уд. лист
Л.Контр	Уд. лист	Уд. лист	Уд. лист	Л.Контр	Уд. лист	Уд. лист	Уд. лист	Уд. лист	Уд. лист
				Лист	Б-ИИ-8 ГОСТ 19903-74*			ГИПРОСПЕЛГКОНСТРУКЦИЯ	
				Инж.	В.Т.З.л.с.2.ГОСТ 14637-79			В.Т.З.л.с.2.ГОСТ 14637-79	
					Копылова Стремляева			Формат А4	

Копылова Стремляева 20159-05 35

Примечание	Кол-во	Наименование	Обозначение	Мат.	Примечание
		<u>Документация</u>			
A3		Оборочный чертёж	1435.9-26.4 1400СБ		
		<u>Детали</u>			
A4	1	Палец	1435.9-26.4 1401	4	
A3	2	Полумуфта	1435.9-26.4 1402	1	
1435.9-26.4 1400					
Вид изд.	Кол-во	Наименование	Обозначение	Мат.	Примечание
Вид изд.	Кол-во	Наименование	Обозначение	Мат.	Примечание
Уч. экз.	1	Полумуфта	1435.9-26.4 1402		
Уч. экз.	2	Полумуфта	1435.9-26.4 1402		
Уч. экз.	1	Полумуфта	1435.9-26.4 1402		
Итого		Полумуфта	1435.9-26.4 1402		

Копировать Стрелимова

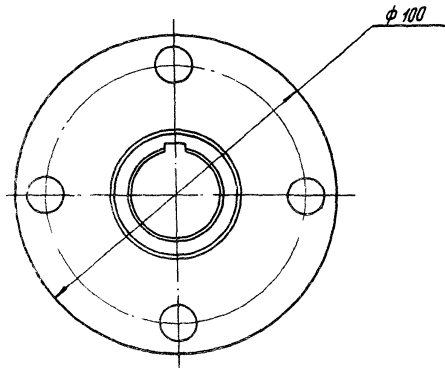
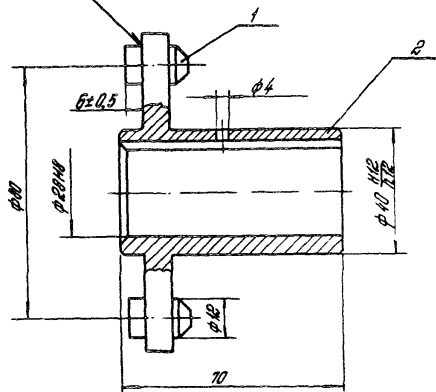
Копировать А4

Примечание	Кол-во	Наименование	Обозначение	Мат.	Примечание
		<u>Документация</u>			
A4		Оборочный чертёж	1435.9-26.4 1500СБ		
		<u>Детали</u>			
A4	1	Стойка	1435.9-26.4 1501	1	
		<u>Стандартные изделия</u>			
Е		Выключатель ВПК 1113/2	ПЧ16-526.457-79	1	0,44кг
1435.9-26.4 1500					
Вид изд.	Кол-во	Наименование	Обозначение	Мат.	Примечание
Вид изд.	Кол-во	Наименование	Обозначение	Мат.	Примечание
Уч. экз.	1	Кранштейн	1435.9-26.4 1501		
Уч. экз.	1	Кранштейн	1435.9-26.4 1501		
Уч. экз.	1	Кранштейн	1435.9-26.4 1501		
Итого		Кранштейн	1435.9-26.4 1501		

Копировать Стрелимова

Копировать А4

ГОСТ 141771-76-74-УП-Д 4

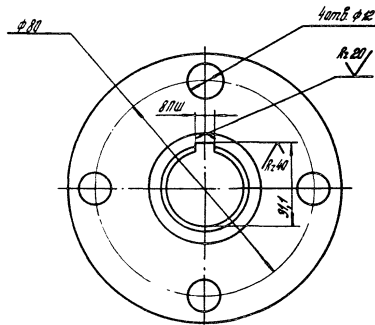
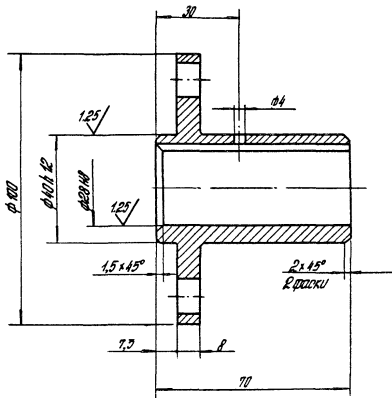


1. Размеры для справок.
2. Покрытие: кит. Ц. тв. 9-36.

				1.435.9-26.4 140006		
				Полумуфта		
				Вращающийся чертёж		
				Материал	Масса	Масштаб
				р	0,79	1:1
				Лист	Листов 1	
				ГИПРОСПЕЦДЕЛПРОЕКТИРОВАНИЯ		
Кор. от	Коркинов	С.В.	С.И.			
Кор. от	Сурякова	С.В.	С.И.			
К. от	Сурякова	С.В.	С.И.			
И.И.	Берникова	В.И.	В.И.			

Коллеба Стрелыца 20159-05 37 Формат А3

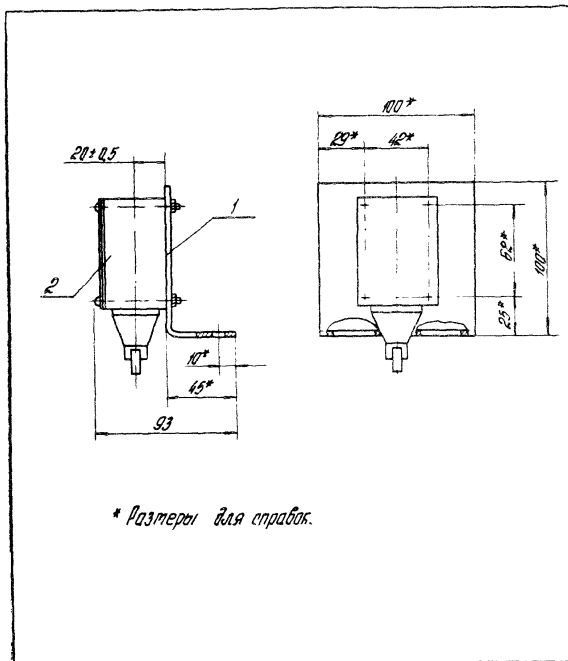
R 20 ✓(✓)



Неуказанные предельные отклонения размеров отверстий H14, валов h14, остальных $\pm \frac{IT14}{2}$

							1.435.9-26.4 1002
							Полумуфта
							Сталь 35 ГОСТ 1050-74
							ГОСТ 13.280
							Исполн. В.И.К.
							Инж. Бердников
							20159-05 38

Калибрная Стреловца 20159-05 38 Формат А3

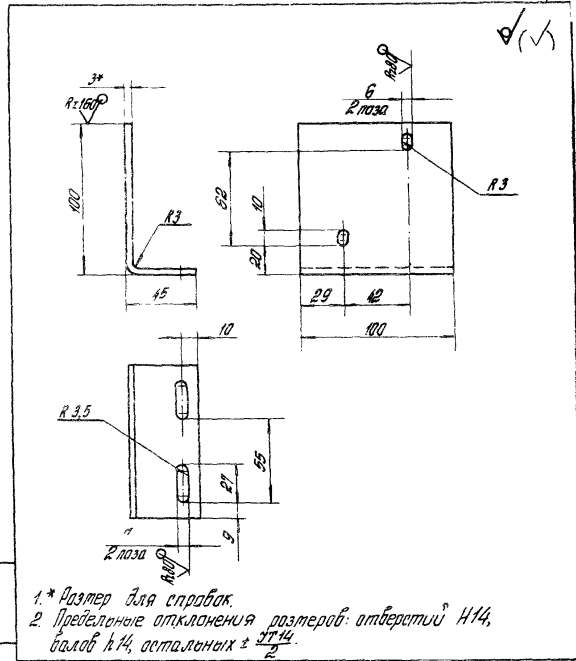


* Размеры для справок.

		1.435.9-26.4 1500СБ	
		Кронштейн	
		Варочный чертеж	
		Лист	Листов 1
		ТИПОСПЕЦАГКОНСТРУКЦИЯ	
Заб. отд.	Копировал	22.4	11.3.05
Заб. сект.	Захарова	22.4	11.3.05
Н. контр.	Чиркова	22.4	11.3.05
Имя	Берникова	22.4	11.3.05

Капурава Стрельцова

Формат А4



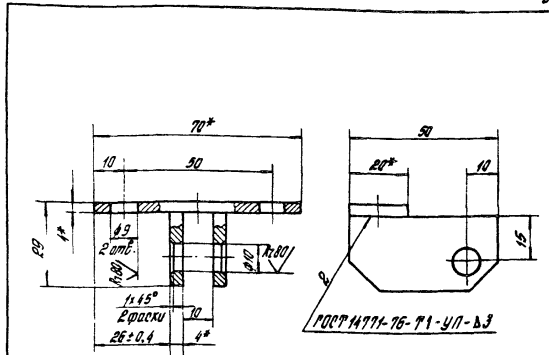
- 1.* Размер для справок.
- 2. Предельные отклонения размеров: отверстий Н14, болтов Н14, остальных ± IT14/2

		1.435.9-26.4 1501	
		Стойка	
		Лист	Листов 1
		ТИПОСПЕЦАГКОНСТРУКЦИЯ	
Заб. сект.	Захарова	22.4	11.3.05
Н. контр.	Чиркова	22.4	11.3.05
Имя	Берникова	22.4	11.3.05

Капурава Стрельцова 20159-05 39

Формат А4

Итого	Лист	№Л	Обозначение	Наименование	Кол	Примечание
				<u>Документация</u>		
44			1.435.9-26.4 1600 СБ	Сборочный чертёж		
				<u>Детали</u>		
44	1		1.435.9-26.4 1601	Ребра	2	
54	2		1.435.9-26.4 1602	Плита		
				Лист Б-ПН-4 ГОСТ 19903-79 в 1м. Лист 2 ГОСТ 14637-79		
				20 х 14 х 70 х 14	1	0,04 кг



- 1 * Размеры для справок
- 2 Неуказанные предельные отклонения размеров: отверстий H14, валов h14, остальных $\pm \frac{IT14}{2}$.
- 3 Шероховатость поверхности детали 54 в местах реза Rz 160.

1.435.9-26.4 1600		Листов	Листов
Кронштейн		Гипотезметконструкция	

Копировал Стрельцова Формат А4

СБ-П-1601 Проверить и вбить в лист

1.435.9-26.4 1600 СБ		
Кронштейн	Копия	Масса
Сборочный чертёж	p 0,11	1:1
	Лист	Листов 1
Копировал Стрельцова		

Копировал Стрельцова 20159-05 40 Формат А4

Код документа	Дата	Лист	Обозначение	Наименование	Кол	Примечание
				<u>Документация</u>		
А9			1435.9-26.4 3000 СБ	Сборочный чертёж		
				<u>Сборочные единицы</u>		
А4	1		1435.9-26.4 3100	Кронштейн	1	
А4	2		1435.9-26.4 3200	Кронштейн	1	
				<u>Детали</u>		
А4	3		1435.9-26.4 3001	Ролик	1	
А4	4		1435.9-26.4 3002	Крышка	1	
А4	5		1435.9-26.4 3003	Втулка	1	
А4	6		1435.9-26.4 3004	Ось	1	
А4	7		1435.9-26.4 3005	Прокладка	1	
А4	8		1435.9-26.4 3006	Кольцо сальниковое	1	
			1435.9-26.4 3000			
			Подвеска		Формат А4	
Уд. отп. Копировать Зарисовать И контур Числовые Имя:			Листов: 1 Р: 1		Листов: 2 Р: 2	

Копировал Стрельцова

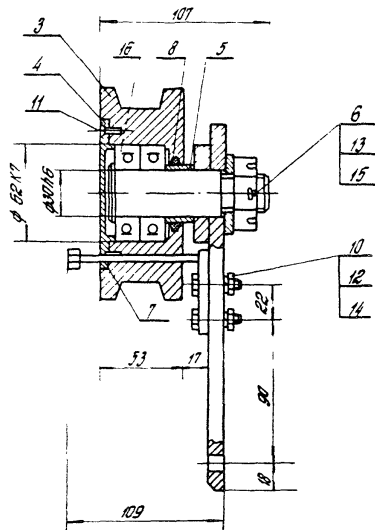
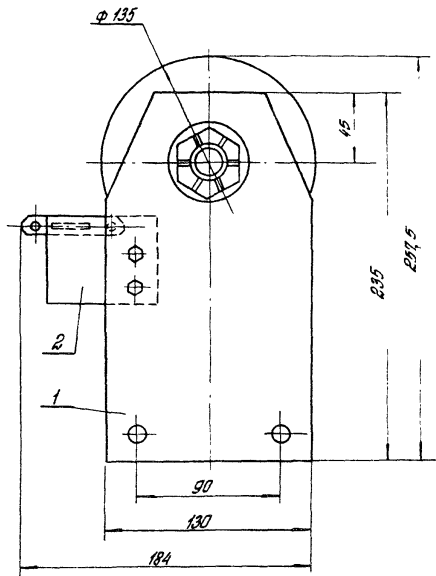
Код документа	Дата	Лист	Обозначение	Наименование	Кол	Примечание
				<u>Стандартные изделия</u>		
		10		Болт М8-80х25.58.016		
				ГОСТ 7798-70*	2	
		11		Винт 2М6-80х16.58.016		
				ГОСТ 17475-80	6	
		12		Гайка М8-1Н.5.016		
				ГОСТ 5916-70*	2	
		13		Гайка М24-1Н.5.016		
				ГОСТ 5919-73*	1	
		14		Шайба 8.65Г.016		
				ГОСТ 6402-70*	2	
		15		Шайба 24.01.016		
				ГОСТ 14371-78	1	
		16		Подшипник 206		
				ГОСТ 8338-75	2	
			1435.9-26.4 3000			
			Подвеска		Формат А4	
Уд. отп. Копировать Зарисовать И контур Числовые Имя:			Листов: 1 Р: 1		Листов: 2 Р: 2	

Уд. отп. Копировать и зарисовать

Копировал Стрельцова

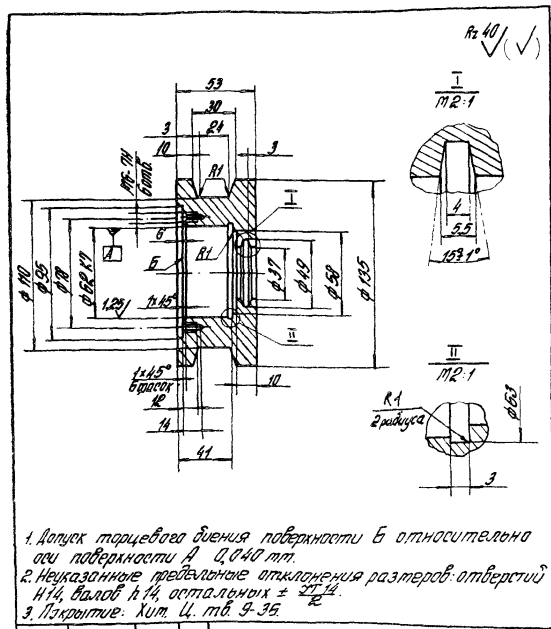
20159-05 41

Формат А4

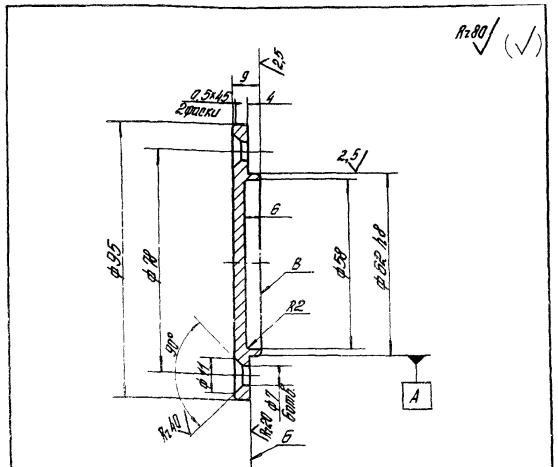


				1.435.9-26.4 300005				
				Подвеска		Углы	Масла	Пластики
				Сварочный чертёж		р	7,8	1:2
Исполн.	Провер.	Инж.	Инж.	Сварочный чертёж	Сварочный чертёж	Сварочный чертёж	Сварочный чертёж	
И.И.И.	И.И.И.	И.И.И.	И.И.И.	И.И.И.	И.И.И.	И.И.И.	И.И.И.	
				ГИПРОПРОЕКТСТРОИТЕЛЬСТВО				

Коплюба Стелмаба 20159-05 42

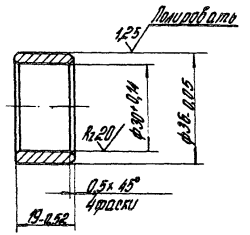


		1.435.9-26.4 3001	
		Дюлик	
		Масса	Масса
		Р	1:2
		Лист	Листов 1
Мат. экз.	Захарова	В.И.	8 ИЮН 1957 25.90-71*
Н. экз.	Чуркова	Е.В.	15 ИЮН 1957 10.50-74**
УИИ	Маслова	С.В.	РИПОСЦЕЛМСТРОИТЕЛЬНИ



		1.435.9-26.4 3002	
		Крышка	
		Масса	Масса
		Р	1:1
		Лист	Листов 1
Мат. экз.	Захарова	В.И.	8 ИЮН 1957 25.90-71*
Н. экз.	Чуркова	Е.В.	8 ИЮН 1957 25.90-71*
УИИ	Маслова	С.В.	8 ИЮН 1957 5.35-79
		РИПОСЦЕЛМСТРОИТЕЛЬНИ	

Rz 40/ (✓)



Покрытие: Хит. Ц. тв. 9-36

1.435.9-26.4 3003

Втулка

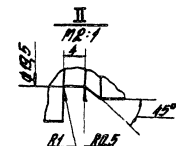
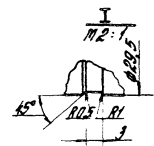
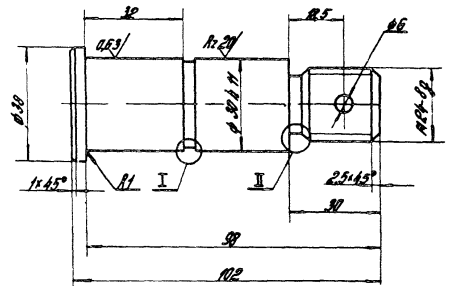
Толщина 0,048

1:1

Лист Листов 1

Вид сект. Задача 22.5 13.01
 И. Контр. Уточн. 01.04 17.04
 И.М. Задача 22.5 13.01
 И.М. Задача 22.5 13.01
 Диаметр 12,5 ± 0,01 ГОСТ 8733-76**
 ИПРОТЕЦАЕТКОНСТРУКЦИЯ

Rz 40/ (✓)



1. HRC 30... 45
2. Неуказанные предельные отклонения размеров отверстий H14, валов h14, остальных ± IT14
3. Покрытие: Хит. Ц. тв. 9-36

1.435.9-26.4 3004

0.04

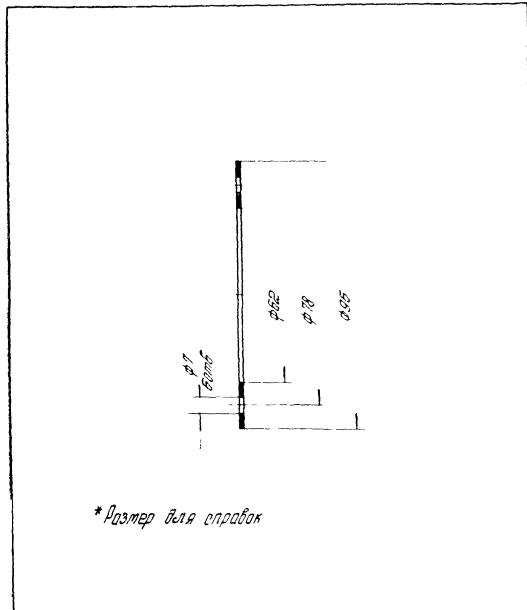
Толщина 0,052

1:1

Лист Листов 1

И.М. Задача 22.5 13.01
И.М. Задача 22.5 13.01
И.М. Задача 22.5 13.01

Вид сект. Задача 22.5 13.01
 И. Контр. Уточн. 01.04 17.04
 И.М. Задача 22.5 13.01
 И.М. Задача 22.5 13.01
 Диаметр 10,2 ± 0,01 ГОСТ 8733-76**
 ИПРОТЕЦАЕТКОНСТРУКЦИЯ

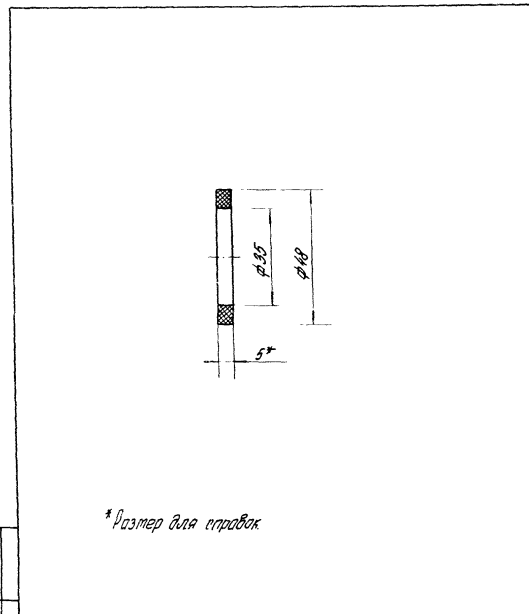


*Размер для справок

				1.435.9-26.4.300.5		
				Прокладка		
				Материал	Масса	Масштаб
				Р	0,003	1:1
				Лист	Листов 1	
Зав. сект.	Заказчик	Л.З.	Л.С.	Картон прокладочный А1		
Н.Киндиг	Чукова	Сидорова	Сидорова	ГОСТ 9347-74*		
И.И.	Васильева	Сидорова	Сидорова	Строительная конструкция		

Капирова Стрельцова

Формат А4



*Размер для справок

				1.435.9-26.4.300.6		
				Кольцо сальниковое		
				Материал	Масса	Масштаб
				Р	0,006	1:1
				Лист	Листов 1	
Зав. сект.	Заказчик	Л.З.	Л.С.	Деталь технический эскиз		
Н.Киндиг	Чукова	Сидорова	Сидорова	Автоматный 5 ГОСТ 6418-81		
И.И.	Васильева	Сидорова	Сидорова	Строительная конструкция		

Капирова Стрельцова 20159-05

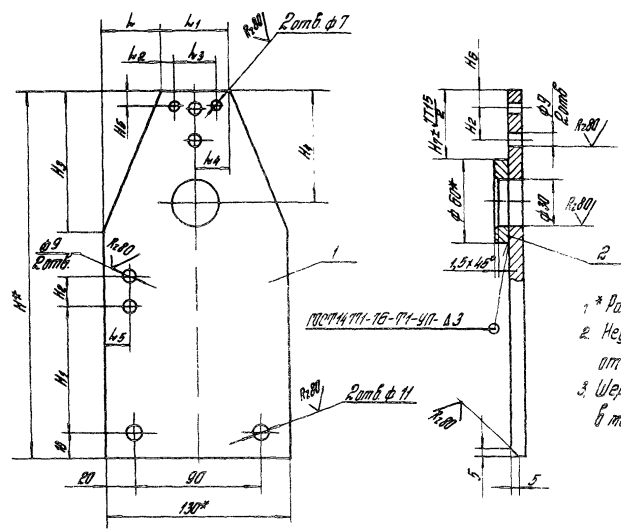
45 Формат А4

Инв. №	Лист	Обозначение	Наименование	Кол. на исх. изд.		1.435.9-26.4 3100	Примечание
				01	02		
			Документация				
43		1.435.9-26.4 3100.05	Обращный чертёж	×	×	×	
			Детали				
			Основание Лист Б-ПН-10 ГОСТ 19003-74* Вит 3 по ГОСТ 24637-79				
67	1	1.435.9-26.4 3101	130 х 14 х 235 х 14	1	1		2,40 кг
		3102	130 х 14 х 268 х 14	1			2,73 кг

				1.435.9-26.4 3100		
Кривая	12.02.8			Кронштейн	Листов	Лист
Линейка	17.06				Р	1
Угломер	18.08					
Циркуль	19.08					
					Универсальная конструкция	
				Коробок	Угловая	
					Формат А1	

Инв. № подл. Листов в вате Звезды №

Инв. №	Лист	Обозначение	Наименование	Кол. на исх. изд.		1.435.9-26.4 3100	Примечание
				01	02		
67	2	1.435.9-26.4 3103	Башошка Круг В-60 ГОСТ 2590-71* Вит 3 по ГОСТ 535-79 L = 10 х 14	1	1	1	0,22 кг



Размеры в мм.

- 1 * Размеры для справок.
- 2 Неуказанные предельные отклонения размеров отверстий Н14, валов н14, остальных $\pm \frac{IT14}{Z}$.
- 3 Шероховатость поверхностей деталей Б4 в тех.ках реза Rz 160.

Обозначение	L	L1	L2	L3	L4	L5	H*	H1	H2	H3	H4	H5	H6	H7	Масса, кг
1.435.9-26.4 3100	30	70	-	-	-	18	29,5	90	22	70	45	-	-	15	2,33
-01	40	50	-	-	24	-	26,8	-	22	103	78	-	12	4,8	2,58
-02	30	70	10	50	-	-	23,5	-	-	70	45	10	-	15	2,34

1.435.9-26.4 3100 СБ	
Кранштейн	Материал
Оборачивный чертёж	Масса
	Материал
	Ст. табл.
	Лист
	Листов 1
	УПРОЩЕНАЯ КОНСТРУКЦИЯ

Копия от Кривинской
 для сектора
 И. Ковалева
 И. Ковалева

Код	Символ	Инд.	Обозначение	Наименование	Кол.	Примечание	Материал		Технические характеристики	
							Исп.	Упл.	Свойства	Материал
				<u>Документация</u>						
А3			1.435.9-26.4 3200 СБ	Оборочный чертеж						
				<u>Детали</u>						
И4	1		1.435.9-26.4 3201	Основание	1					
И4	2		1.435.9-26.4 3202	Планка	1					
БН	3		1.435.9-26.4 3203	Редра						
				Лист Б-ПН-3 ГОСТ 19903-74 Вит 3 № 2 ГОСТ 14831-79 85х14х24 к 14	1	0,096 кг				
			1.435.9-26.4 3200							
			Кронштейн							
Иск. от:	Выполн:	Св-т:	Черт-к:	Лист:	Листов:					
И. Михалев	И. Михалев	12-72	12-72	1	1					
							Исполнение конструкции			

Формат А4

The drawing shows a bracket with a main plate (Планка) and a base (Основание). The main plate has a length of 104 mm, a width of 10 mm, and a thickness of 2 mm. It features a hole with a diameter of $\Phi 7 \pm 0.05$ mm and a chamfered edge with a radius of R1.5. The base has a length of 70 mm, a width of 10 mm, and a thickness of 2 mm. The drawing also shows a detail of the bracket's profile with a radius of R1.5 and a thickness of 0.5 mm. The drawing is labeled with the number 1.435.9-26.4 4001 and the title 'Планка'.

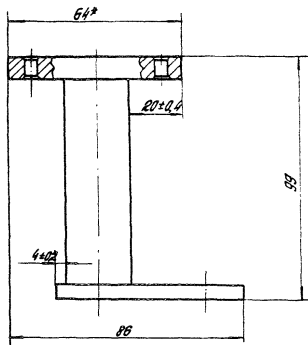
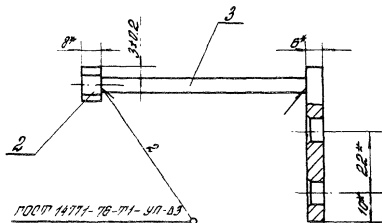
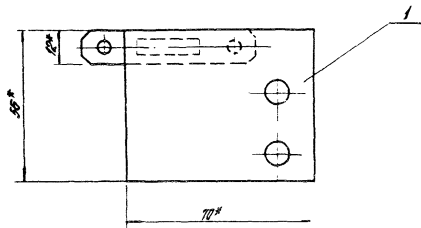
1 * Размер для справок.
 2. Неуказанные предельные отклонения размеров ± 0.1

1.435.9-26.4 4001		Исполнение конструкции	
Р	Вит	Лист	Листов
0.25	3	1	1

Лист Б-ПН-3 ГОСТ 19903-74
 Вит 3 № 2 ГОСТ 14831-79

Исполнение конструкции

Калибрал Итенькова 20159-05 48 Формат А4



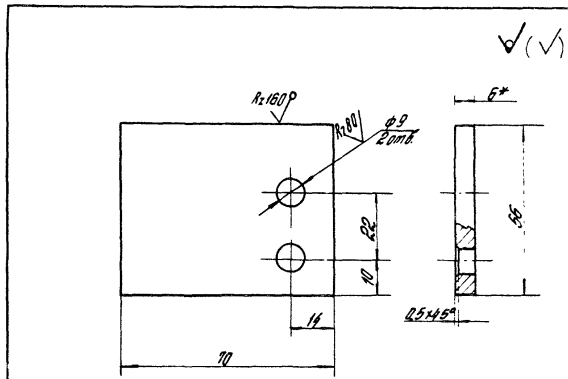
1. * Размеры для справок.

2 Шероховатость поверхностей детали 5-4
в местах реза № 180.

				1.435.9-26.4 320006			
				Кронштейн		Таблица 1	
				сборочный чертеж		Р	0,33
						лист	листо в 1
				ГИПРОТЕЦМАГКОНСТРУКЦИЯ			

20159-05 49

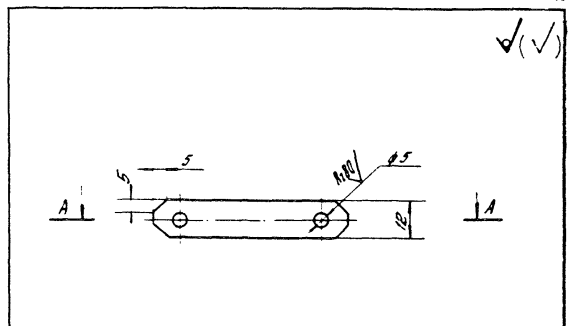
Формат А3



- * Размер для справок.
- Предельные отклонения размеров отверстий Н14, балов h14, остальных $\pm \frac{0.14}{2}$.

		1435.9-26.4 3201	
		Основание	
		Углубл	Масса
		Р	0,18
		Углубл	1:1
		Углубл	Углубл
Зад. лист	Углубл	5-ПК-8 ГОСТ 29903-74	
И.с. листа	Углубл	В.Л.З. № 2 ГОСТ 4637-79	
Унк.	Материал	Углубл	

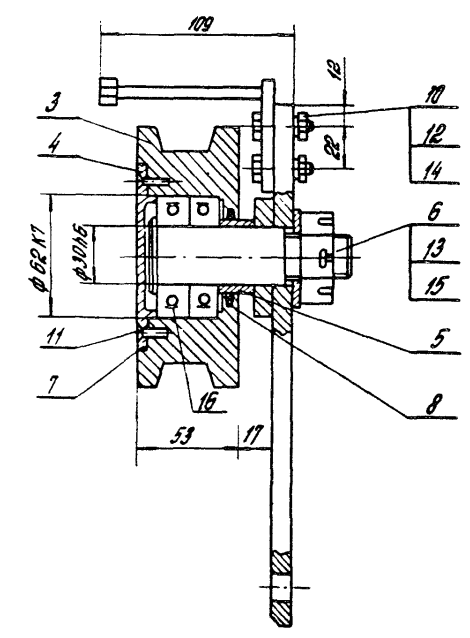
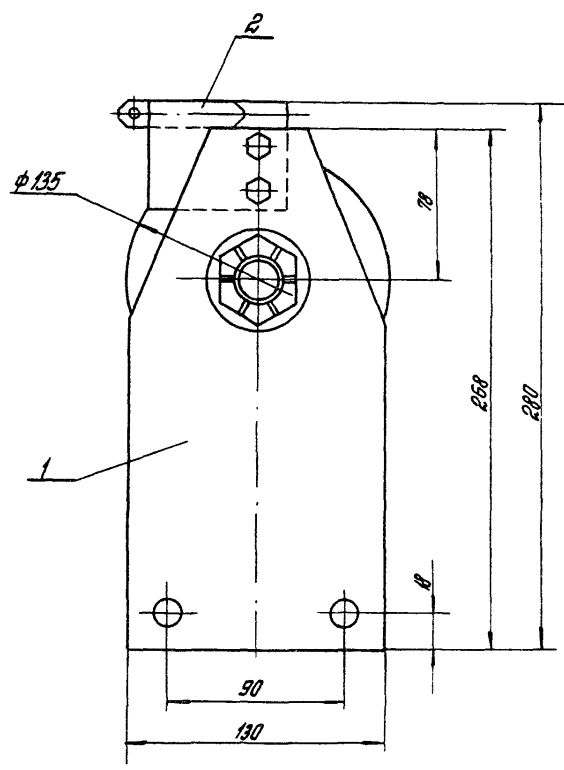
Копировал Стрелникова Формат А4



- * Размер для справок.
- Предельные отклонения размеров отверстий Н14, балов h14, остальных $\pm \frac{0.14}{2}$.

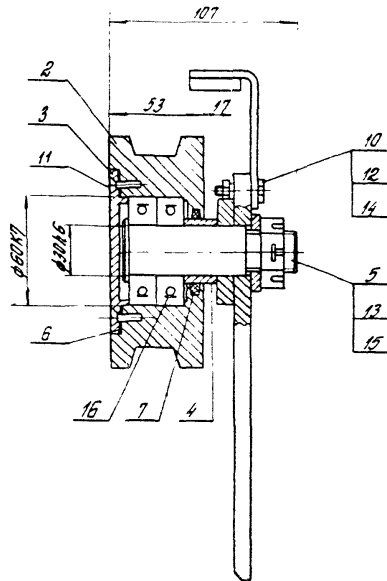
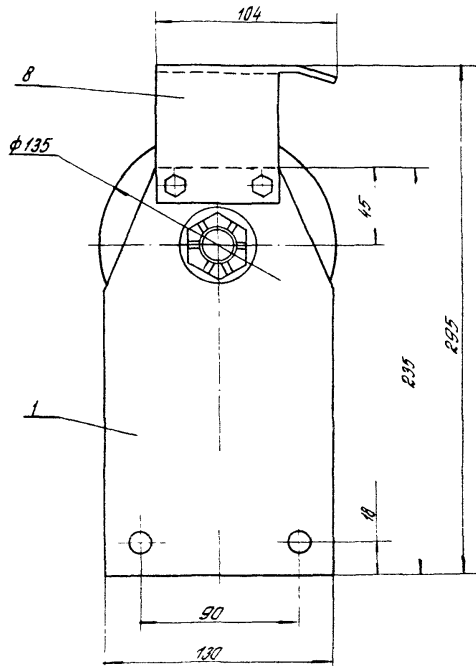
		1435.9-26.4 3202	
		Плоская	
		Углубл	Масса
		Р	0,044
		Углубл	1:1
		Углубл	Углубл
Зад. лист	Углубл	5-ПК-8 ГОСТ 29903-74	
И.с. листа	Углубл	В.Л.З. № 2 ГОСТ 4637-79	
Унк.	Материал	Углубл	

Копировал Стрелникова 20159-05 50 Формат А4



				1.435.9-26.4 3500 СБ		
				Подвеска		Листов
				сборочный чертеж		Листов 1
				ГИПРОСПЕЦМЕЛКОНСТРУКЦИЯ		
Экз. отд.	Коллектор	В.И.		Д	7,85	1,2
Дир. сект.	Коллектор	В.И.	3,7,38			
Н.Коллектор	Коллектор	В.И.	3,7,38			
Инж.	В.И.	В.И.	3,7,38			

Копировал Временцова 20159-05 520 Архив А3



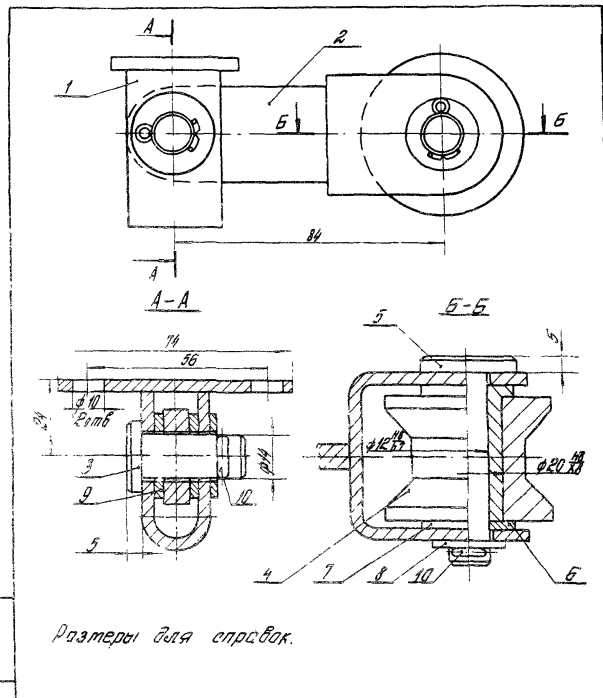
				1.435.9-26.4 4000 СБ			
				Подвеска		Углубл. Масса	Внешний
				Ручной чертёж		Р	1:2
						Лист	Листов 7
				УПРОСЦЕЛЕННАЯ КОНСТРУКЦИЯ			

Копировала Инженерова 54 Рортат АЗ

Формат Лист	Обозначение	Наименование	ЕД, шт.	Примеч
		<u>Документация</u>		
А4	1.435.9-26.4 5000 СБ	Оборачивающий чертёж		
		<u>Волоочные единицы</u>		
А4	1 1.435.9-26.4 5000	Кранштейн	1	
А4	2 1.435.9-26.4 5000	Кранштейн	1	
		<u>Детали</u>		
А4	3 1.435.9-26.4 5001	Палец	1	
А4	1 1.435.9-26.4 5002	Ролик	1	
А4	5 1.435.9-26.4 5003	Ось	1	
А4	6 1.435.9-26.4 5004	Втулка	1	
А4	7 1.435.9-26.4 5005	Шайба	1	
		<u>Стандартные изделия</u>		
		Шайбы ГОСТ 11371-78		
	8	И. О. 016	1	
	9	И. О. 016	3	
	10	Шпунт 3,2x20-002		
		ГОСТ 391-79*	2	
1.435.9-26.4 5000				
		Ролик	Лист	Листов
			ЦНИИПРОТЗДАНИЙ	

Калибрвал (Стрельцова)

Формат А4



Размеры для справок.

Исполнение и детали в сборе

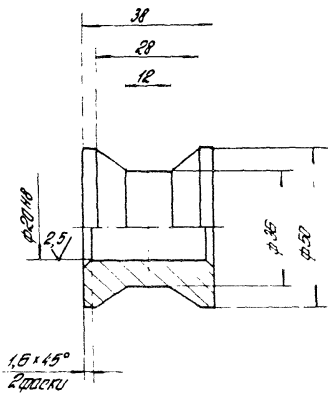
		1.435.9-26.4 5000 СБ	
		Ролик	Итого Листов
		Оборачивающий чертёж	Р 1,1 1:1
			Лист Листов 1
			ЦНИИПРОТЗДАНИЙ

Калибрвал (Стрельцова)

20159-05 55

Формат А4

Rz 40 / (✓) (✓)



Неуказанные предельные отклонения
размеров: $h 14; \pm \frac{0.14}{2}$

1.435.9-26.4 5002

Валик

Листов		Масса	Масштаб
Р	0,34	1:1	
Лист	Листов 1		

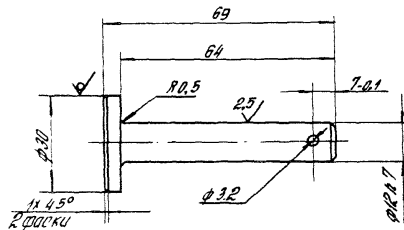
Край В 65 ГОСТ 2590-71*
Ст. 3 ГОСТ 535-79*

ЦНИИПРОТЗДАНИИ

Копиробал Стрельцова

Формат А4

Rz 40 / (✓) (✓)



Неуказанные предельные отклонения
размеров: $h 14; h 14; \pm \frac{0.14}{2}$

1.435.9-26.4 5003

Ось

Листов		Масса	Масштаб
Р	0,08	1:1	
Лист	Листов 1		

Край В 65 ГОСТ 2590-71*
Ст. 3 ГОСТ 535-79*

ЦНИИПРОТЗДАНИИ

Копиробал Стрельцова 20159-05 57 Формат А4

Лист № 1 из 1. Проверено и одобрено. Дата: 2015.05.05

ГМП Логорев
Н. Контарь
Ст. инж. Царева

С. С. С. С.

С. С. С. С.

С. С. С. С.

С. С. С. С.

С. С. С. С.

С. С. С. С.

С. С. С. С.

С. С. С. С.

С. С. С. С.

С. С. С. С.

С. С. С. С.

С. С. С. С.

С. С. С. С.

С. С. С. С.

С. С. С. С.

С. С. С. С.

С. С. С. С.

С. С. С. С.

С. С. С. С.

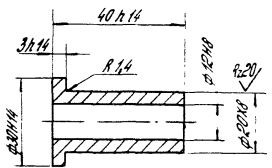
С. С. С. С.

С. С. С. С.

С. С. С. С.

С. С. С. С.

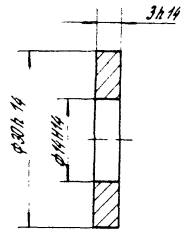
R_z 80 ✓ ✓



			1.435.9-26.4 5004		
			Материал	Поверх	Масштаб
			Р	0,1	1:1
			Лист	Листов 1	
ИП	Исполнитель	Дата	Втулка		
И.С.И.И.	Т.Р.И.С.И.И.	2019	Чертеж А4С-1		
И.И.И.	И.И.И.	2019	ГОСТ 1585-79		
			ЦНИИПРОМЗДАНИЙ		

Формат А4

R_z 80 ✓ ✓



			1.435.9-26.4 5005		
			Материал	Поверх	Масштаб
			Р	0,02	2:1
			Лист	Листов 1	
ИП	Исполнитель	Дата	Шайба		
И.С.И.И.	Т.Р.И.С.И.И.	2019	Чертеж А4С-1		
И.И.И.	И.И.И.	2019	ГОСТ 1585-79		
			ЦНИИПРОМЗДАНИЙ		

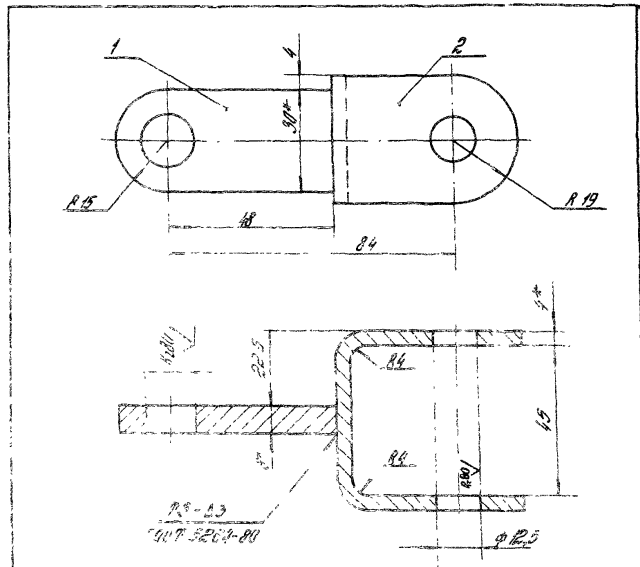
Компьютерная графика 20159-05 58

Исполн.	Лист	№	Обозначение	Наименование	Ед. изм.	Примечание
				<u>Документация</u>		
А4			1.435.9-26.4 5200СБ	Сборочный чертёж		
				<u>Детали</u>		
БУ	1		1.435.9-26.4 5201	Серво		
				Лист Б-ИИ-4100С*15903-74*		
				Вит.Э.№.Э1907*14537-79		
				(30×6.9) в.14, №.80/	1	0,1 кг
БУ	2		1.435.9-26.4 5202	Кронштейн		
				Лист Б-ИИ-4100С*15903-74*		
				Вит.Э.№.Э1907*14537-79		
				(30×190) в.14, №.20/	1	0,16 кг

1.435.9-26.4 5200			Кронштейн		Лист	Листов
			ЦНИИПЛОТЗДАНИИ			
И.И.И.	Исполнитель	Дата				
И.И.И.	Исполнитель	Дата				
И.И.И.	Исполнитель	Дата				

Копировал Стрельцова

Формат А4



- * Размеры для работы
- Неуказанные предельные отклонения размеров: ± 14 ; ± 10 - $\frac{IT14}{2}$.

И.И.И. Исполнитель Дата

1.435.9-26.4 5200СБ			Кронштейн		Лист		Листов	
			Сборочный чертёж					
			ЦНИИПЛОТЗДАНИИ					
И.И.И.	Исполнитель	Дата						
И.И.И.	Исполнитель	Дата						
И.И.И.	Исполнитель	Дата						

Копировал

2015-05 59

Формат А4

Код	Кол	Примечание	Наименование	Обозначение
			<u>Документация</u>	
А3			Оборачивающий чертёж	1.435.9-26.4 6000 СБ
			<u>1.435.9-26.4 6000</u>	
			<u>Детали</u>	
А4	1		Осн	1.435.9-26.4 6001
А4	2		Втулка	1.435.9-26.4 6002
Б4	3		Ролик	1.435.9-26.4 6003
			Круп 8.6.5 ГОСТ 2590-71 Ст. 3 ГОСТ 535-79	
			h = 16 h 14; K:80	1 0,3 кг
Б4	4		Пластина	1.435.9-26.4 6004
			Лист Б-ПН-4 ГОСТ 19903-71 Ст. 3 м. 2 ГОСТ 14637-79	
			(100 x 100) h 14; K:80	1 0,3 кг
Б4	5		Плоск	1.435.9-26.4 6005
			Лист Б-ПН-8 ГОСТ 19903-71 Ст. 3 м. 2 ГОСТ 14637-79	
			(60 x 100) h 14; K:80	1 0,3 кг

1.435.9-26.4 6000

Ролик

Листов	2
Лист	1
Листов	2

ЦНИИПРОТЭДИИ

ГМП
И. Калита
Т. Шин

Производство
Л. Калита
С. Шин

С. Шин

Копировал Стрелычева

Формат А4

Лист № 2 из 2

Код	Кол	Примечание	Наименование	Обозначение
Б4	6		Ребра	1.435.9-26.4 6006
			Лист Б-ПН-4 ГОСТ 19903-71 Ст. 3 м. 2 ГОСТ 14637-79	
			(30 x 100) h 14; K:80	1 0,1 кг
			<u>Стандартные изделия</u>	
	7		Шайба 20.01.016	
			ГОСТ 11371-78	1
	8		Шплинт 4х30-002	
			ГОСТ 301-79	1
			1.435.9-26.4.6000-01 (то же как для 1.435.9-26.4.6000)	
			Различные исполнения 1.435.9-26.4 6000 и 1.435.9-26.4 6004 по сборочному чертежу	

1.435.9-26.4 6000

Копировал Стрелычева

20159-05 60

Формат А4

Лист 2

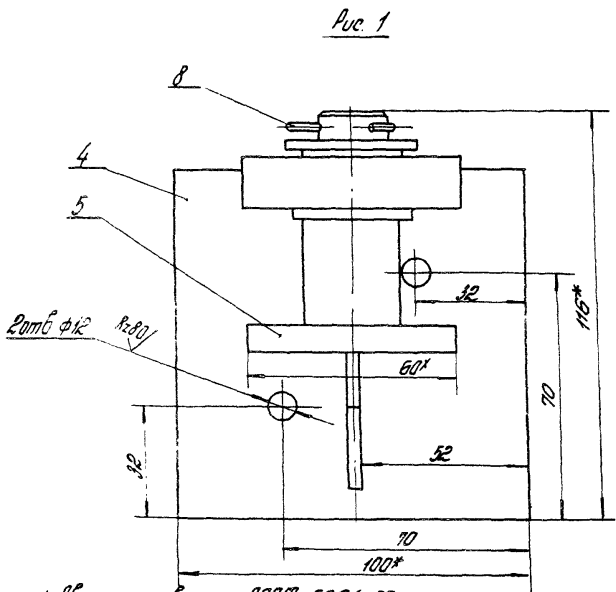
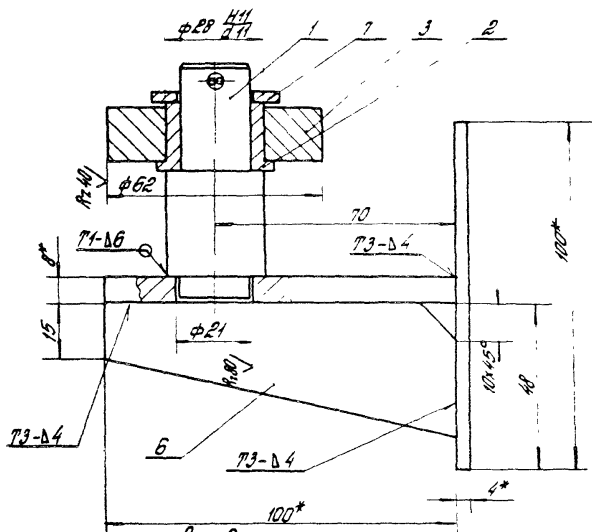
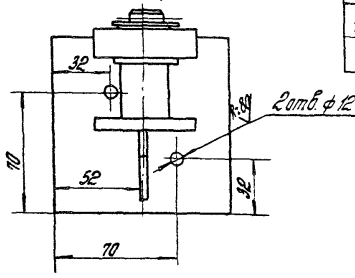


Рис. 2
1:2
Остальное - от рис. 1



Обозначение	Рис.
1.435.9-26.4 6000	1
-01	2

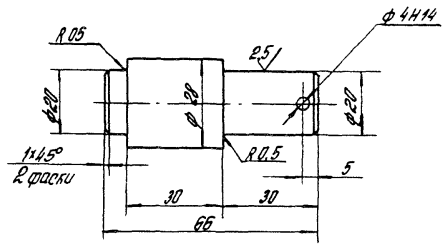
1. Сварные швы по ГОСТ 5264-80.
2. Размеры для справок.
3. Неуказанные предельные отклонения размеров:

$$H14; h14; \pm \frac{IT14}{2}$$

1.435.9-26.4 6000 СБ			
Рис.	Масштаб		Листов
	Р	Масштаб	
Рис. 1	1:30	1:1	1
Сварочный чертеж			ЦНИИПРОТЗАДАНИЙ

Копировал (стрелков) 20159-05 61 Формат А3

R_{7,80} / (✓)

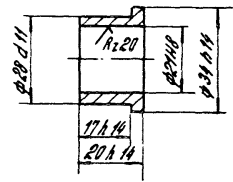


Неуказанные предельные отклонения
 размеров: ± 0.14 ; $\pm \frac{0.14}{2}$

			1435.9-26.4 6001		
			Итого	Масса	Материал
			Р	0,2	1-1
			Лист	Листов 1	
ИП	Исполнитель	Дата	0.30 ГОСТ 2530-71		
И.Контр.	Исполнитель	Дата	01.03.1985-79		
И.И.И.	Исполнитель	Дата	ЦНИИПРОТЗДАНИЙ		

Капitolва Стрелыцова Черт.п. А4

R_{7,80} / (✓)



			1435.9-26.4 6002		
			Итого	Масса	Материал
			Р	0,09	1-1
			Лист	Листов 1	
ИП	Исполнитель	Дата	Чугун АЧ-1		
И.Контр.	Исполнитель	Дата	ГОСТ 1585-79		
И.И.И.	Исполнитель	Дата	ЦНИИПРОТЗДАНИЙ		

Капitolва Стрелыцова 20159-05 62 Фортат А4

Внутр. №	Контр. №	№	Обозначение	Наименование	№№ на отпаян 14359-254 7000							Примечание	
					01	02	03	04	05	06	07		
				Документацию									
A3			14359-254 7000 СБ	Оборочный чертёж Оборочные единицы	X	X	X	X	X	X	X		
A4	1		14359-254 7000	Каркас	1								
			-01	Каркас		1							
			-02	Каркас		1							
			-03	Каркас			1						
			-04	Каркас				1					
			-05	Каркас					1				
			-06	Каркас						1			
			07	Каркас							1		

14359-254 7000			Подписное			Итого				
№ п/п	Вид работ	Исполнитель	Подпись	Дата	Лист	Листов	Циклопротязание			

Копировала: Стрекалова
Формат А4

№№ на отпаян		Подпись и дата		Вес отпаян		Примечание
№	№	№	№	№	№	
A4	2	14359-254	7001			
Б4	3	14359-254	7002			
						0,05 кг
Б4	4	14359-254	7003			0,44 кг
			7004			0,52 кг
			7005			0,67 кг
			7007			0,59 кг
			7008			0,47 кг
			7009			0,56 кг
			7010			0,64 кг
						0,73 кг

14359-254 7000

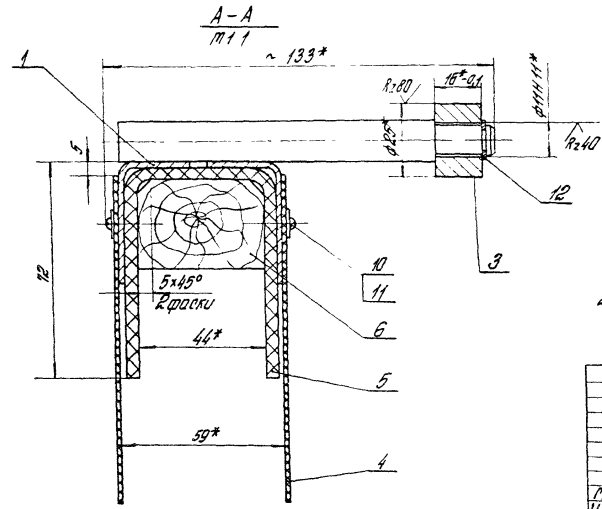
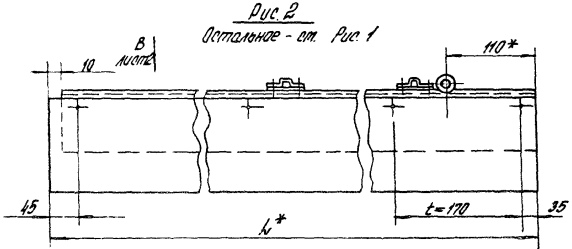
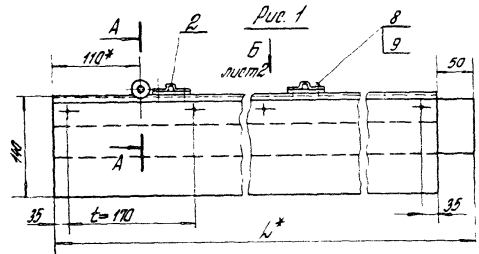
Итого 2

2019-05 63

Код	Лист	Лист	Обозначение	Наименование	Кол. на исполн. 1.435.9-26.4 7000								Примечание	
					01	02	03	04	05	06	07			
				Уплотнение										
				Листина Лист ПМКЦ-										
				М-4-99 ГОСТ 7338-77										
Б.У.	5	1.435.9-26.4	7011	(180 x 1590) к.14	1									
			7012	(180 x 1890) к.14		1							1,6 кг	
			7013	(180 x 2190) к.14			1						1,9 кг	
			7014	(180 x 2490) к.14				1					2,2 кг	
			7015	(180 x 1650) к.14					1				2,5 кг	
			7016	(180 x 1950) к.14						1			1,7 кг	
			7017	(180 x 2250) к.14							1		1,97 кг	
			7018	(180 x 2550) к.14								1	2,27 кг	
				504С									1	2,57 кг
				Материалы хвойных										
				парод. Сосны. ГОСТ 446-66*										
				(44 x 30) к.14; к.360										
Б.У.	6	1.435.9-26.4	7019	h = 1940 к.14; к.360	1									1,22 кг
			7020	h = 1840 к.14; к.360		1								1,45 кг
			7021	h = 1740 к.14; к.360			1							1,69 кг
			7022	h = 2440 к.14; к.360				1						1,93 кг
			7023	h = 1650 к.14; к.360					1					1,3 кг
					1.435.9-26.4 7000								Лист	
					Копировал Стрельцова								3	
													Лист	
													3	

Код	Лист	Лист	Обозначение	Наименование	Кол. на исполн. 1.435.9-26.4 7000								Примечание	
					01	02	03	04	05	06	07			
Б.У.	6	1.435.9-26.4	7024	h = 1950 к.14 к.360					1					1,54 кг
			7025	h = 2250 к.14 к.360						1				1,78 кг
			7026	h = 2550 к.14 к.360							1			2,0 кг
				Стандартные изделия										
			8	Болт М6-8х18 5Н 016	4	4	4	4	4	4	4	4		
			9	ГОСТ 7198-70*										
				Шайба 6.65 Г. 029										
				ГОСТ 6402-70*	4	4	4	4	4	4	4	4		
			10	Шпунт 1-3*20 012										
				ГОСТ 1144-80*	20	24	26	30	22	24	28	32		
			11	Шайба 3.01. 016										
				ГОСТ 6958-78	20	24	26	30	22	24	28	32		
			12	Гальван 1А-10										
				ГОСТ 13940-8С	1	1	1	1	1	1	1	1		
					1.435.9-26.4 7000								Лист	
													4	

20159-05 64

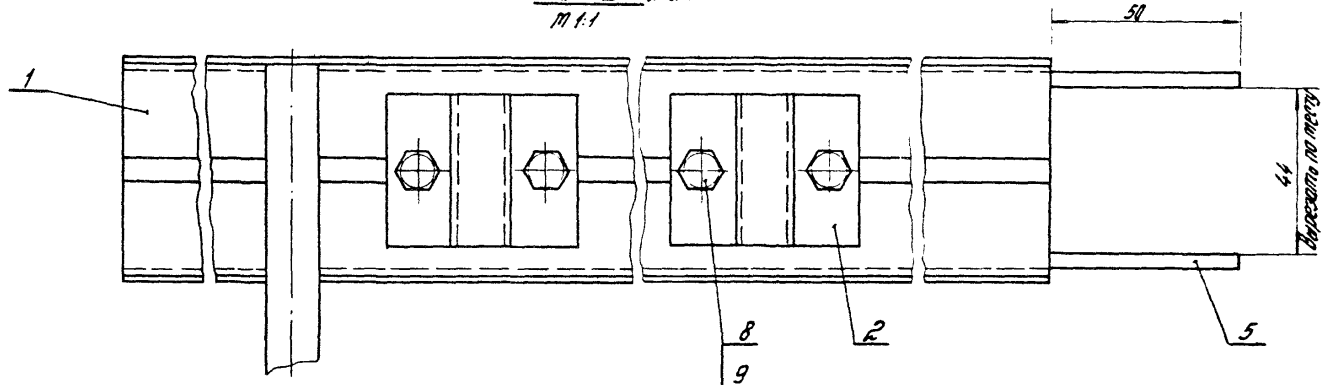


Обозначение	Рис	h, мм	Масса, кг
1.435.9-26.4 7000	1	1590	7,2
-01		1890	8,5
-02		2190	9,7
-03		2490	11,0
-04	2	1660	7,6
-05		1960	8,9
-06		2260	10,1
-07		2560	11,5

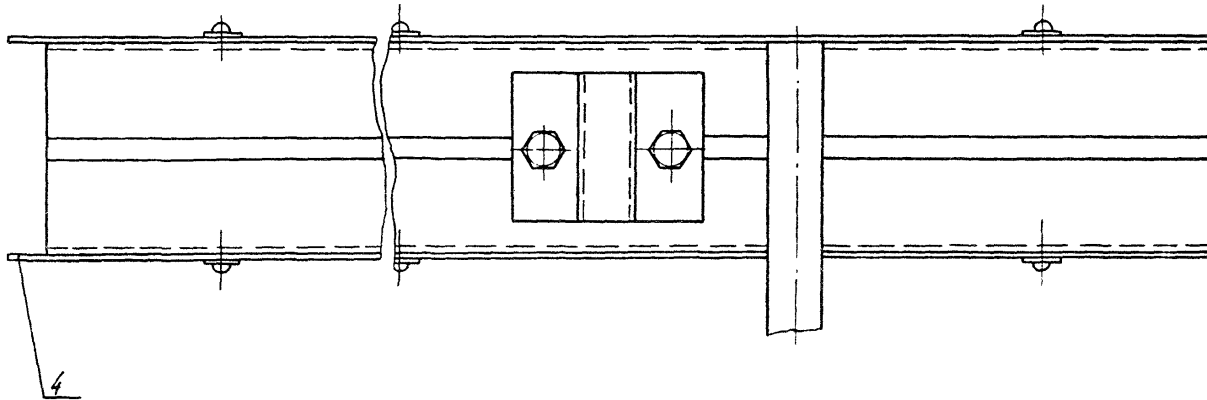
1* Размеры для справок.
 2. Неуказанные предельные отклонения размеров: $\pm \frac{IT_{14}}{2}$

1.435.9-26.4 7000СБ			Стадия	Масса	Масштаб
			p	от табл	-
Подписное содержание чертёж			Листы 1 и 2		
ЦИННИПРОМЗДАННИЙ					

Вид Б лист 1
М 1:1



Вид В лист 1
М 1:1



1.435.9-26.4 7000 СБ

лист
2

Капитель Стрелыца 20159-05 66 Ррмат АЗ

Формат Лист №	Обозначение	Наименование	Кол. на исполн. 1.435.9-26.4 7100 —							Примечание	
			01	02	03	04	05	06	07		
		Документация									
43	1.435.9-26.4 7100 05	Оборочный чертёж Детали	X	X	X	X	X	X	X		
44	1 1.435.9-26.4 7101	Обс	1	1	1	1	1	1	1		
45	2 1.435.9-26.4 7102	Накладка Лист Б-ИИ-4100719903-14* Вот 3 № 2 лист 14.6.71-19 (50x40) h 14 K2.80 Пленка Узелок 40x25 № 2 лист 1972-11 Вот 3 № 2 лист 14.71-16 h = 1540 h K2.80	2	2	2	2	2	2	2	2	0,06 кг
46	3 1.435.9-26.4 7103	h = 1540 h K2.80	2								1,47 кг

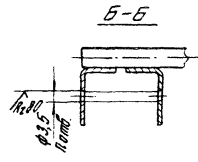
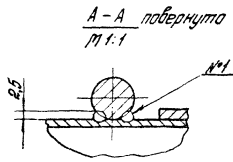
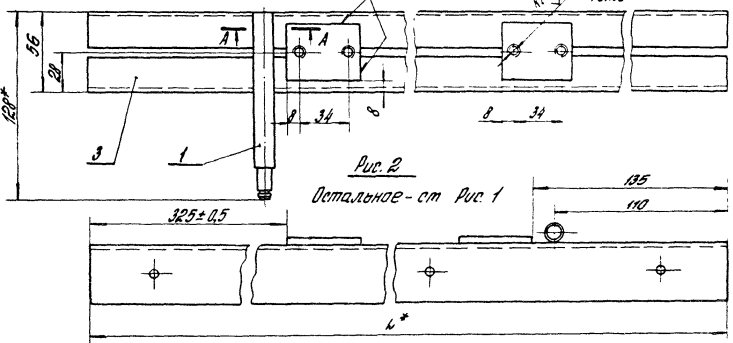
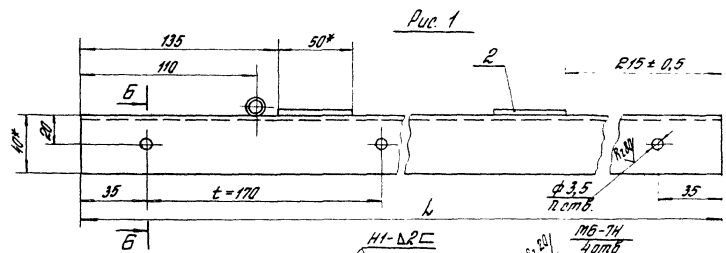
1.435.9-26.4 7100		
Каркас	Лист 1	Лист 2
	Цинкпромалянный	
Копировать Стрелочка		
Формат А4		

Инв. № посл. Подпись и дата В.з.т. инв. №

Формат Лист №	Обозначение	Наименование	Кол. на исполн. 1.435.9-26.4 7100 —							Примечание
			01	02	03	04	05	06	07	
44	3 1.435.9-26.4 7104	h = 1840 h 14, K2.80	2							1,76 кг
	7105	h = 2140 h 14, K2.80		2						2,0 кг
	7106	h = 2440 h, K2.80			2					2,3 кг
	7107	h = 1550 h 14, K2.80				2				1,58 кг
	7108	h = 1950 h 14, K2.80					2			1,87 кг
	7109	h = 2250 h 14, K2.80						2		2,16 кг
	7110	h = 2550 h 14, K2.80							2	2,44 кг

1.435.9-26.4 7100			Лист
			2

20159-05 67

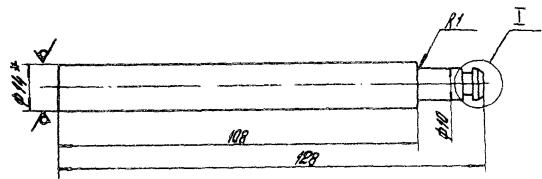


Обозначение	Рис	h, мм	n	Масса кг
1.435.9-26.4 7100	1	1540	10	3,2
-01		1840	12	3,8
-02		2140	13	4,26
-03		2440	15	4,9
-04	2	1650	11	3,44
-05		1950	12	4,0
-06		2250	14	4,6
-07		2550	16	5,14

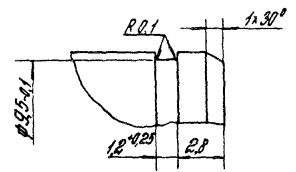
- Сварка шва №1 ручная электродуговая. Сварные швы стальные по ГОСТ 3264-80. Обозначение сварного шва относится ко всем подобным свариваемым элементам.
- * Размеры для справок.
- Неуказанные предельные отклонения размеров: H14; h 14; ± $\frac{IT14}{2}$.

1.435.9-26.4 7100 СБ		Масса	Масшт.
Каркас	Сборочный чертеж	ст	-
		табл.	лист 1
ЦНИИПРОМЗДАНИИ			

R2.80 (✓)



I
M5:1



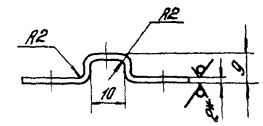
- 1 * Размеры для справок.
- 2 Неуказанные предельные отклонения размеров:
 $h14; \pm \frac{IT14}{2}$

					1.435.9-26.4 7101
					Оси
					Шаг 0,14 Масштаб 1:1
					Лист Листов 1
ИП	Полпред	С.с.м.	Круг	В 14 ГОСТ 2390-71*	ЦНИИПРОТЗАНИИ
И.контр.	Тех.руковод.	И.а.	Ст.3	ГОСТ 535-79*	
И.т.инж.	Чертеж	В.а.			

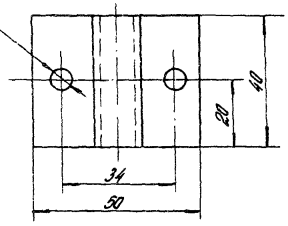
Калиграфия Стрельцова

Формат А4

R2.80 (✓)



φ6.5 H14
2отб.



- 1 * Размеры для справок.
- 2 Неуказанные предельные отклонения размеров:
 $h14; \pm \frac{IT14}{2}$

И.т.инж. И.а. И.контр. И.т.инж.

					1.435.9-26.4 7001
					Скоба
					Шаг 0,035 Масштаб 1:1
					Лист Листов 1
ИП	Полпред	С.с.м.	Лист	Б-ПМ 2.0 ГОСТ 19503-74*	ЦНИИПРОТЗАНИИ
И.контр.	Тех.руковод.	И.а.	4-й	Ст.3 ГОСТ 16523-70	
И.т.инж.	Чертеж	В.а.			

Калиграфия Стрельцова

20159-05 69

Формат А4

Вид работ	Классификация	Объем работы	Наименование	Кол. на условн. 1.435.9-26.4 8000							Примечание
				01	02	03	04	05	06	07	
			<u>Документация</u>								
*		1.435.9-26.4 8000 сб	Оборочный чертёж	×	×	×	×	×	×	×	А3; А4
			<u>Детали</u>								
А4	1	1.435.9-26.4 8001	Упор	1	1	1	1	1	1	1	
Б4	2	1.435.9-26.4 8002	Отайка Угол 50х36х3 ГОСТ 19112-74 От 3мм до 2,0мм 11474-76 h=234 h 14; R=80	2	2	2	2	3	3	3	0,44кг

1.435.9-26.4 8000			Направляющая	Статус лист		
ТМ	Персонал	Служба		1	2	3
Ст. инж.	Инженер	Служба	Центрподздания			
Инж. инт.	Инженер	Служба				

Копировал Стрельцова Формат А4

Вид работ	Классификация	Объем работы	Наименование	Кол. на условн. 1.435.9-26.4 8000							Примечание
01	02	03	04	05	06	07					
Б4	3	1.435.9-26.4 8003	Пластина Лист Б-ПН-4 ГОСТ 19903-74* От 3 до 2,0мм 114637-79 (55х100) h 14; R=80 0,8х36 Угол 50х36х3 ГОСТ 19112-74 От 3мм до 2,0мм 11474-76	2	2	2	3	3	3	3	0,17кг
Б4	4	1.435.9-26.4 8004	h=1770 h 14; R=80	1	1						8,1кг
		8005	h=2070 h 14; R=80			1	1				9,18кг
		8006	h=2370 h 14; R=80					1	1		10,8кг
		8007	h=2670 h 14; R=80						1	1	12,78кг
Б4	5	1.435.9-26.4 8008	Пластина Лист Б-ПН-4 ГОСТ 19903-74* От 3мм до 2,0мм 114637-79 (72х45) h 14; R=80	1	1	1	1	1	1	1	0,2кг

1.435.9-26.4 8000 Лист 2

2015.9.05 70

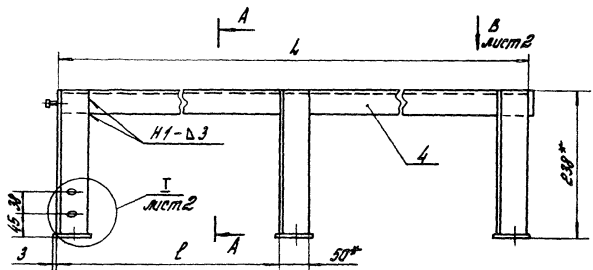
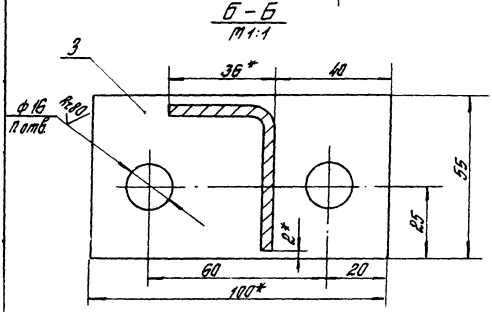
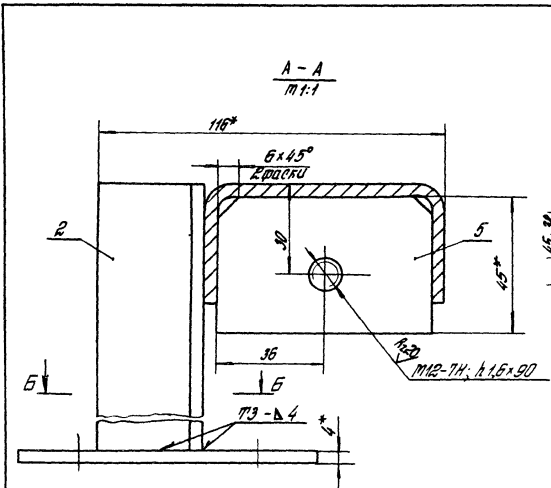
Кол-во штук	Обозначение	Наименование	Изм. по плану 14359-264 8000											Итого штук	З		
			01	02	03	04	05	06	07	08	09	10	11				
		Стандартные изделия															
7		Болт М8-8г 125-88 016	2	2	2	2	2	2	2	2	2	2	2	2	2	2	2
8		Гайка М8-8г 125-88* Болт М12-8г 140-58 016	1	1	1	1	1	1	1	1	1	1	1	1	1	1	1
9		Гайка М8-74-5 016	2	2	2	2	2	2	2	2	2	2	2	2	2	2	2
10		Гайка М12-74-5 016	1	1	1	1	1	1	1	1	1	1	1	1	1	1	1
11		Гайка М8-74-5 016 Гайка М12-74-5 016 Гайка М8-74-5 016 Гайка М12-74-5 016	2	2	2	2	2	2	2	2	2	2	2	2	2	2	2

14359-264 8000

Итого по плану

Кол-во штук	Обозначение	Наименование	Кол.	Примечание	Итого		
					штук	кг	штук
<u>Документация</u>							
А3	14359-264 9000 СБ	Оборачивный чертёж					
<u>Детали</u>							
Б4	1 14359-264 9001	Планка Уголок 32х32х4 ГОСТ 800-78* Ст 3 ГОСТ 335-79*					
		h=1100 h 14; K30	1	2,12 кг			
Б4	2 14359 264 9002	Закладная Швеллер 100х40х10 ГОСТ 19-75 Ст 3 ГОСТ 14474-76					
		h=1100 h 14; K30	1	4,32 кг			
Б4	3 14359-264 9003	Линкер h 201 88 ГОСТ 2590-74* Ст 3 ГОСТ 535-79*					
		h=425 h 14; K30	5	0,18 кг			
14359-264 9000							
Направляющая					Итого	Итого	Итого
					штук	кг	штук
Центрирование							

Копирован Прямцова 20159-05 71 Формат А4

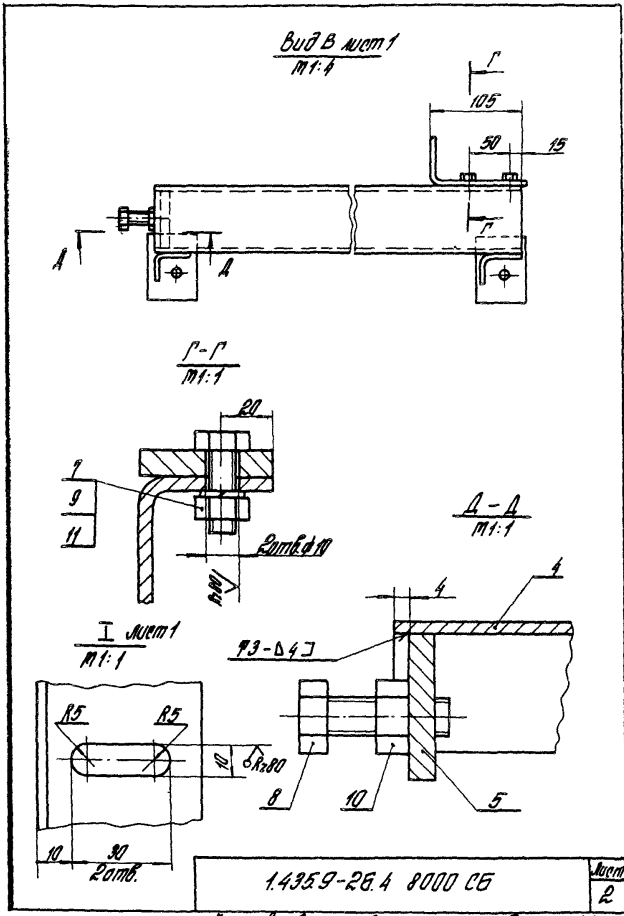


Обозначение	Изображена	h, мм	р, мм	л	Масса, кг
1.435.9-26.4 8000	изображена	1770	—	4	10
-01	зеркальное отражение	—	—	—	—
-02	изображена	—	—	—	—
-03	зеркальное отражение	2070	—	4	11,4
-04	изображена	—	—	—	—
-05	зеркальное отражение	2370	1160	6	13,3
-06	изображена	—	—	—	—
-07	зеркальное отражение	2670	1310	6	14,7

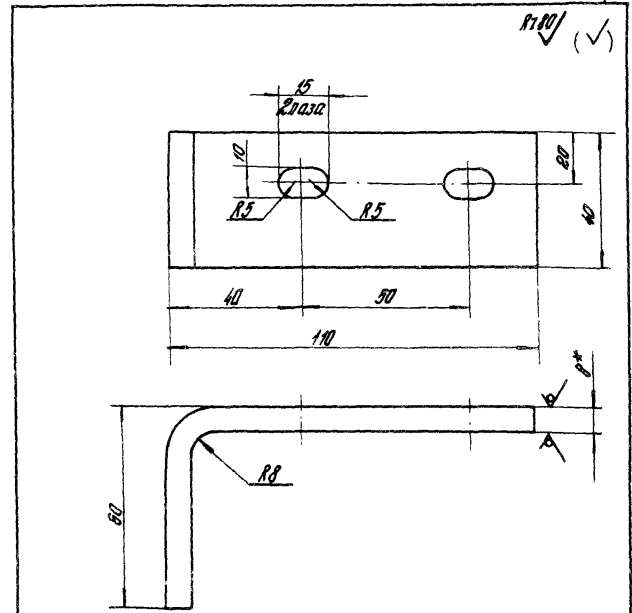
- 1 Сварные швы по ГОСТ 5264-80. Обозначение сварного шва относится ко всем подобным свариваемым элементам.
- 2 *Размеры для справок.
- 3 Неуказанные предельные отклонения размеров: H14; ± 17/14/2

		1.435.9-26.4 8000 СБ	
		Направляющая Сварочный чертеж	Таблица
			Масса
		р	ст.
		Лист 1	Листов 2
		ЦНИИПРОМЗАДАНИЙ	
И.И.П.	Исполнитель		
Ст. инж.	Исполнитель		
И.контр.	Чертежник		
Ст. инж.	Шаржа		

Копировал Стрельцова 2015-05 '12 Фирмат АЗ



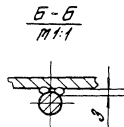
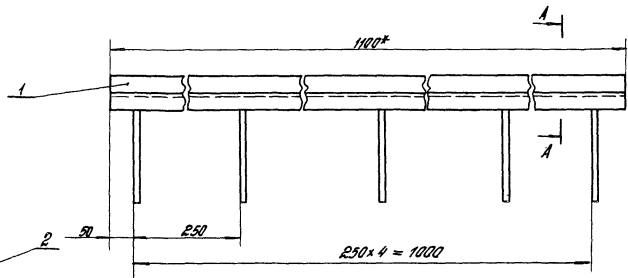
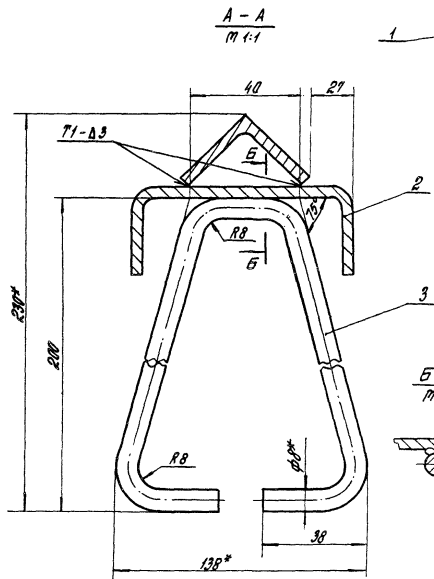
копировал Стрельцова Формат А4



- 1. *Размер для справок.
- 2. Неуказанные предельные отклонения размеров H14; h14; ± $\frac{IT14}{2}$

Шт. в запасе, в сборе и в виде отдельных деталей	1.435.9-26.4 8001		Итого в сборе	Материал
	Упор		p 0,33	1:1
	Лист 5-ПН-Лист 19903-74*		Лист 1	
Исполн.	Проверка	Срок	Центрированный	
И.Контр.	Аккумулятор	СДМ	Лист 2 из 2 (лист 14 из 17)	
И.И.И.	Царева	В.П.	копировал Стрельцова 20159-05 73 Формат А4	

копировал Стрельцова 20159-05 73 Формат А4



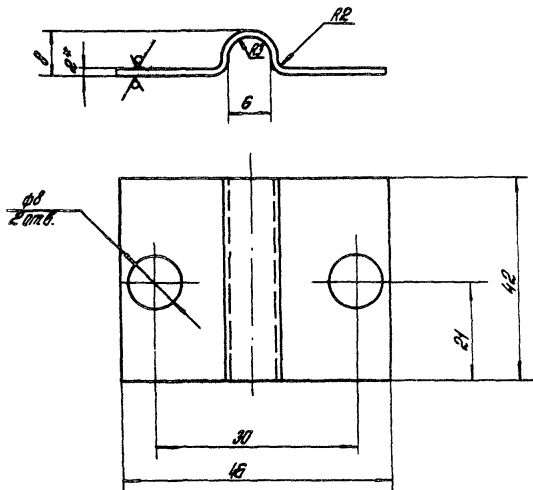
1. Сварка ручная электродуговая ГОСТ 5264-80.
- 2* Размеры для справок.
3. Неуказанные предельные отклонения размеров: $h/14$; $\pm \frac{0.14}{2}$

		1.4.35. 9-26.4 9000 СБ				
		Направляющая		Сталь	Масса	Масшт.
		Робочный чертёж		Р	7,4	1:5
ТИП	Изготовитель			Листов	Листов 1	
Ст. инж. Чурсаева	И. констр. Черственко			ЦНИИПРОТЗДАНИЙ		
Ст. инж. Чурсаева	И. констр. Черственко					

20159-05 74 Колпоровал (стрельцова)

Формат А3

R_z 80 / (✓) (✓)



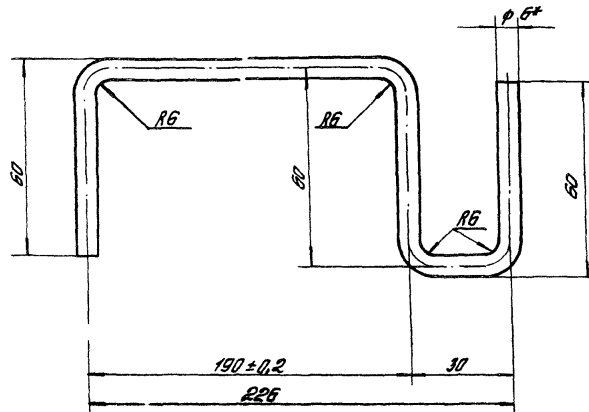
- * Размеры для справок.
- Неуказанные предельные отклонения размеров: Н14; к14; ± IT¹⁴/₂

		1.435.9-26.4 0001	
		Скоба	Упак. Масса Масса
			р 0,026 2:1
		Лист	Листов 1
ИП	Подпись	Б-М-2.0 ГОСТ 19003-76	ЦНИИПРОМЗДАНИИ
И.контр.	И.подпись	Лист 4-III Ст.Зн. ГОСТ 16523-70	
Ст.инж.	Шарова		

Копировал Стрельцова

Формат А4

R_z 80 / (✓) (✓)



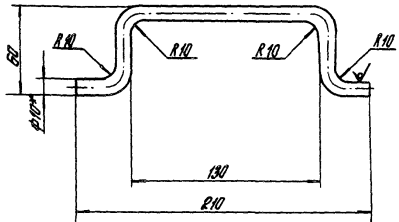
- * Размеры для справок.
- Неуказанные предельные отклонения размеров: ± IT¹⁴/₂

ИП И.контр. Ст.инж. Шарова

		1.435.9-26.4 0002	
		Горшочек	Упак. Масса Масса
			р 0,09 1:1
		Лист	Листов 1
ИП	Подпись	Пробойка-6	ЦНИИПРОМЗДАНИИ
И.контр.	И.подпись	ГОСТ 1071-81	
Ст.инж.	Шарова		

Копировал Стрельцова 20159-05 75 Формат А4

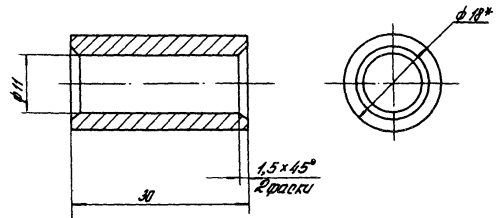
Rr 80 ✓(✓)



1.* Размер для справок.
 2. Неуказанные предельные отклонения размеров:
 $h 14; \pm \frac{2T_{14}}{2}$

		1.435.9-26.4 0003	
		Скоба	
		Материал	Масса
		Р 0,18	1,2
		Лист	Листов 1
ТМ	Игорь	В.В. ГОСТ 2590-71*	ЦИНИПРОМЗАДАНИЙ
Н.С.И.М.	С.С.И.М.	В.С. ГОСТ 535-79*	
		Копировал Стрельцова Формат А4	

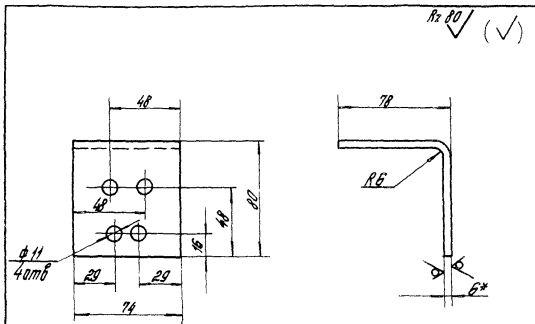
Rr 80 ✓(✓)



1.* Размер для справок.
 2. Неуказанные предельные отклонения размеров:
 $h 14; h 14; \pm \frac{2T_{14}}{2}$

ЦНИИПРОМЗАДАНИЙ

		1.435.9-26.4 0004	
		Втулка	
		Материал	Масса
		Р 0,04	2,1
		Лист	Листов 1
ТМ	Игорь	В.В. ГОСТ 2590-71*	ЦИНИПРОМЗАДАНИЙ
Н.С.И.М.	С.С.И.М.	В.С. ГОСТ 535-79*	
		Копировал Стрельцова 2015-05 76 Формат А4	

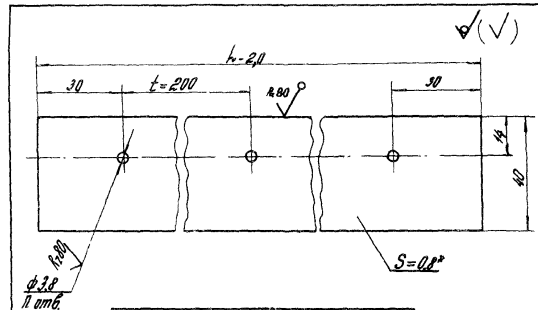


- 1* Размер для справок.
 2. Неуказанные предельные отклонения размеров
 Н14; h14; ± 1/2

				1.435.9-26.4 0005			
				Наименование		Масса	Масштаб
				Упор		Р	0,51 1:2
				Лист		Листов 1	
УИП	Перевод	№	Лист	Б-ПК-6 ГОСТ 19903-74*			
И.контр.	Исполн.	№	Ст. инж.	в Ст. 3 № 2 ГОСТ 14637-79			
Ст. инж.	Царева	№		ЦНИИПРОМЗДАНИИ			

Копирова Стрельцова

Формат А4



Обозначение	L, мм	n	Масса, кг
1.435.9-26.4 0006	1650	9	0,41
-01	1950	10	0,48
-02	2250	12	0,56
-03	2550	14	0,64

1. Допускается изготовление детали составной.
 2* Размер для справок.
 3. Неуказанные предельные отклонения размеров
 Н14; h14; ± 1/2

Лист № 0005, 0006 и 0007, 0008, 0009, 0010, 0011, 0012, 0013, 0014, 0015, 0016, 0017, 0018, 0019, 0020, 0021, 0022, 0023, 0024, 0025, 0026, 0027, 0028, 0029, 0030, 0031, 0032, 0033, 0034, 0035, 0036, 0037, 0038, 0039, 0040, 0041, 0042, 0043, 0044, 0045, 0046, 0047, 0048, 0049, 0050, 0051, 0052, 0053, 0054, 0055, 0056, 0057, 0058, 0059, 0060, 0061, 0062, 0063, 0064, 0065, 0066, 0067, 0068, 0069, 0070, 0071, 0072, 0073, 0074, 0075, 0076, 0077, 0078, 0079, 0080, 0081, 0082, 0083, 0084, 0085, 0086, 0087, 0088, 0089, 0090, 0091, 0092, 0093, 0094, 0095, 0096, 0097, 0098, 0099, 0100

				1.435.9-26.4 0006			
				Наименование		Масса	Масштаб
				Планка		Р	0,51 -
				Лист		Листов 1	
УИП	Перевод	№	Лист	Б-ПК-6 ГОСТ 19903-74*			
И.контр.	Исполн.	№	Ст. инж.	в Ст. 3 № 2 ГОСТ 14637-79			
Ст. инж.	Царева	№		ЦНИИПРОМЗДАНИИ			

Копирова Стрельцова

20159-05 (77)

Формат А4