

ТИПОВЫЕ КОНСТРУКЦИИ, ИЗДЕЛИЯ И УЗЛЫ ЗДАНИЙ И СООРУЖЕНИЙ

Серия 1.435.9-24

ВОРОТА ОТКАТНЫЕ
С ПОЛОТНОМ ИЗ РАЗЛИЧНЫХ МАТЕРИАЛОВ

Выпуск 3
ВОРОТА КЛЕЕФАНЕРНЫЕ

РАБОЧИЕ ЧЕРТЕЖИ

20039-04

ОТПУСКНАЯ ЦЕНА
НА МОМЕНТ РЕАЛИЗАЦИИ
УКАЗАНА В СЧЕТ-НАКЛАДНОЙ

ТИПОВЫЕ КОНСТРУКЦИИ, ИЗДЕЛИЯ И УЗЛЫ ЗДАНИЙ И СООРУЖЕНИЙ

Серия 1.435.9-24

ВОРОТА ОТКАТНЫЕ
С ПОЛОТНОМ ИЗ РАЗЛИЧНЫХ МАТЕРИАЛОВ

ВЫПУСК 3
ВОРОТА КЛЕЕФАНЕРНЫЕ

РАБОЧИЕ ЧЕРТЕЖИ

РАЗРАБОТАНЫ:

ЦНИПРОМЗДАНИЙ

Зам. директора института *Ошанин* С.М. Гликин

Рук. отдела наружных
ограждающих констр. *Смирнов* Г.М. Смилянский

Гл. инж. проекта *Погорелов* В.И. Погорелов

проектным институтом
ГИПРОСПЕЦЛЕГКОНСТРУКЦИЯ

Гл. инженер *В.И. Шилов* В.И. Шилов

Зав. отделом СК-2 *П.П. Кашкинов* П.П. Кашкинов

/Гл. констр. ОСК-2 *В.Н. Котеленец* В.Н. Котеленец

УТВЕРЖДЕНЫ
Госстроем СССР

Постановление от 25.09.1984г. №168

Введены в действие с 01.01.1985г.

Инд. № инв. Подпись и дата. Взам инв. №

Формат	Лист	№	Обозначение	Наименование	Кол. на инв. № 1.435.9-24.3 3000-						Примеч.	
					-	01	02	03				
				Документация								
А3			1.435.9-24.3 3000 05	Оборудованный материал								
А3			1.435.9-24.3 3000 01	Технические требования								
А3			1.435.9-24.3 3000 АМ	Ведомость оборудования								
А3			1.435.9-24.3 3000 В.П	Ведомость покупных изделий								
				Оборудование единицы								
А4	1		1.435.9-24.4 4000	Привод с моторельсом	1							См. вкл. 4
			-01	Привод с моторельсом	1							
			-02	Привод с моторельсом		1						
			-03	Привод с моторельсом			1					

1.435.9-24.3 3000

Подпись
И.И.И.И.И.
И.И.И.И.И.
И.И.И.И.И.

Водата
клевирмерные

Лист
№
Лист
№
Лист
№
ЦИТИРОВАНИИ

Копировать

Формат А4

Инд. № инв. Подпись и дата. Взам инв. №

Формат	Лист	№	Обозначение	Наименование	Кол. на инв. № 1.435.9-24.3 3000-						Примеч.	
					-	01	02	03				
А4	2		1.435.9-24.4 5000	Подвеска	1	1	1	1				См. вкл. 4
А4	3		1.435.9-24.4 7000	Подвеска	1	1	1	1				См. вкл. 4
А4	4		1.435.9-24.4 8000	Ручка переключения	1							См. вкл. 4
			-01	Ручка переключения	1							
			-02	Ручка переключения		1						
			-03	Ручка переключения			1					
А4	5		1.435.9-24.4 9200	Направляющая	1							См. вкл. 4
			-01	Направляющая	1							
			-02	Направляющая		1						
			-03	Направляющая			1					
А4	6		1.435.9-24.4 9300	Направляющая	2							См. вкл. 4
			-01	Направляющая	2							
			-02	Направляющая		2						
			-03	Направляющая			2					

1.435.9-24.3 3000

Копировать

Формат А4

Лист

2

5

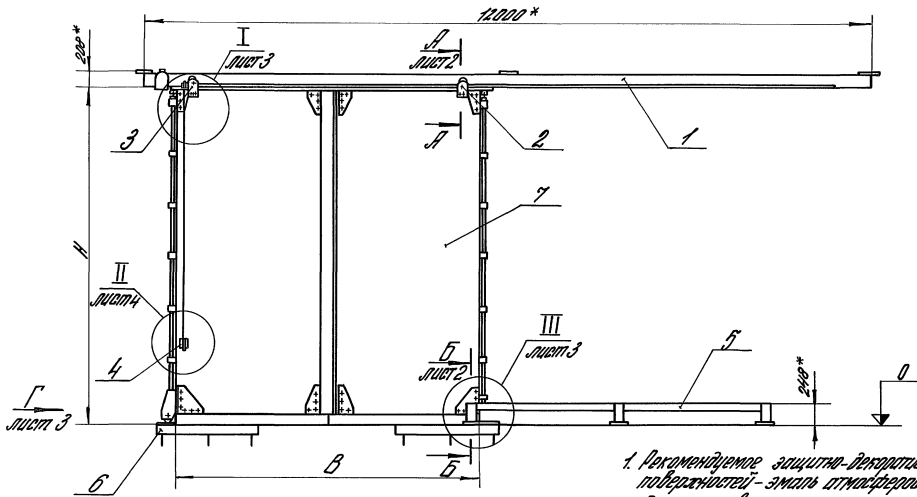
10-6002

6

Инв.клад		Подпись и дата		Взам.инв.		Кол. на исполн. 1.435.9-24.3 3000-												Примеч.
Формат	Зона	Лос.	Обозначение.	Наименование.	-	01	02	03										
А4		7			1.435.9-24.3 3100	Полотно	1											
			- 01	Полотно		1												
			- 02	Полотно			1											
			- 03	Полотно				1										
			<u>Стандартные изделия</u>															
		9		Болт М10х140.58.016														
				ГОСТ 7798 - 70*		6	6	6	6									
		10		Винт М6х10.58.016														
				ГОСТ 17473 - 72*		4	4	4	4									
		11		Гайка М10.5.016														
				ГОСТ 5915 - 70*		6	6	6	6									
				<u>Шайбы ГОСТ 6402-70*</u>														
				6.65г. 029		4	4	4	4									
				10.65г. 029		6	6	6	6									
1.435.9-24.3 3000															Лист	3		

Инв.клад		Подпись и дата		Взам.инв.		Кол. на исполн. 1.435.9-24.3 3000-												Примеч.
Формат	Зона	Лос.	Обозначение	Наименование.	-	01	02	03										
		14				Шайба 10.01.05												
				ГОСТ 11371 - 78		6	6	6	6									
				<u>Материалы.</u>														
		15		Проволока I-0.8														
				ГОСТ 9389 - 75		0.3	0.3	0.3	0.3								М	
1.435.9-24.3 3000															Лист	4		

5 40-62002



1. Рекомендуемое эластично-декоративное покрытие наружных поверхностей - эмаль атмосферостойкая типа МЛ-12, ГОСТ 9154-78.
2. Отрегулировать положение панели (рис. 1) относительно манорельса (рис. 1) с помощью роликов (рис. 2, 3) при монтаже.
3. Обязательно выработать и закрепить на манорельсе выключатели пугельные конечные, клинья и натяжное устройство цепи.
- 4.* Размеры для справок.
5. Допустимые предельные отклонения размеров $\pm \frac{IT_{H1}}{2}$

Обозначение	Марка	В, мм	Н, мм	Масса, кг
14359-24.3 3000	80-Д-48x54	3000	5540	1178
-01	80-Д-42x42	4400	4340	890
-02	80-Д-35x35	3800	3740	774
-03	80-Д-30x30	3200	3440	671

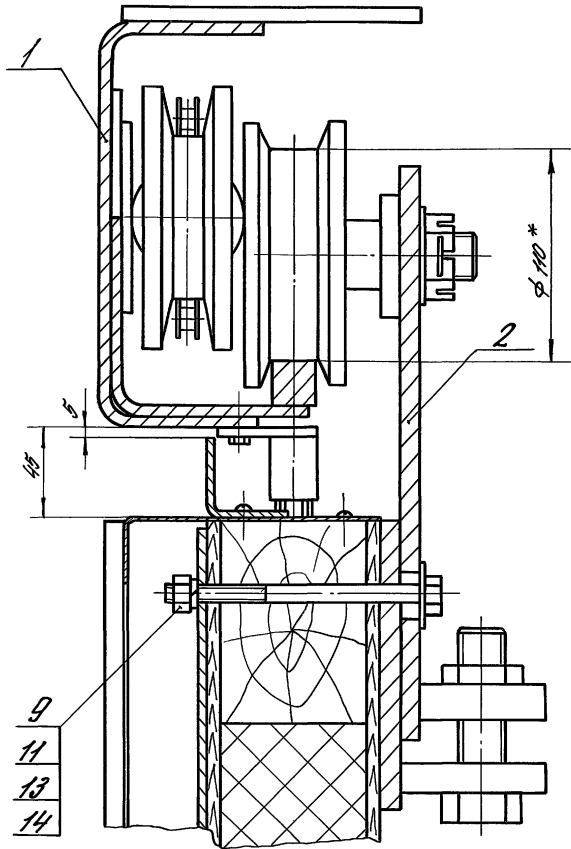
б. В конструкции ворот используется изображение по эскизу № 3363525/25-33.
 г. Зашилье переключения ручки (рис. 4) не более 15 кгс.

		14359-24.3 3000 СБ	
		Ворота клевондерные Сборный чертеж	
		Лист	Масштаб
		№	и/к табл.
		1:50	
		Лист 7	Листов 4
		ЦИМПРОЗДАНИЙ	

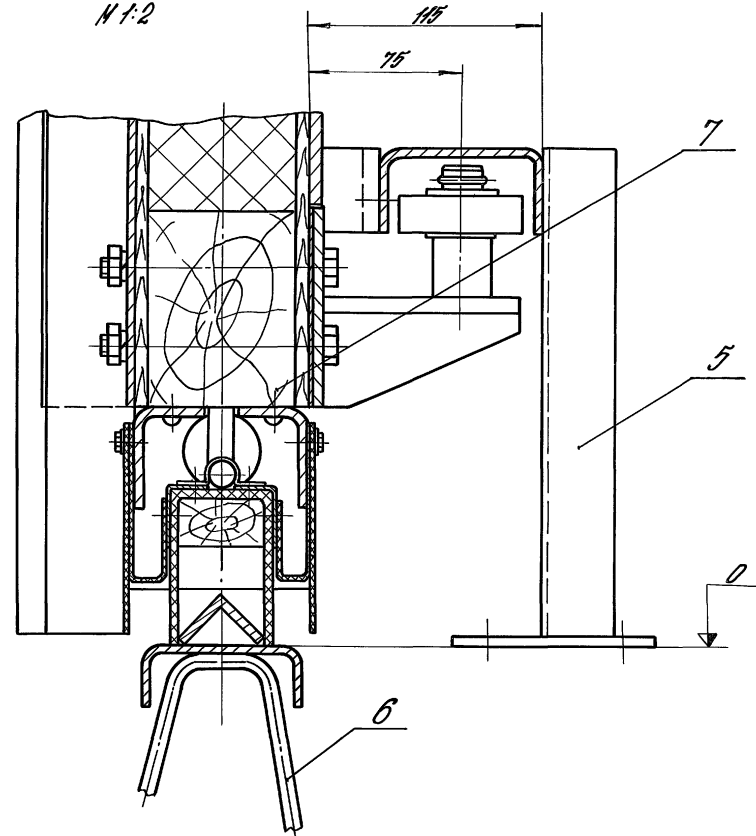
Разработчик: [blank]
 Проверен: [blank]
 В. Гусев
 1985

Имя и фамилия разработчика и исполнителя

A-A лист 1
N 1:2



B-B лист 1
N 1:2



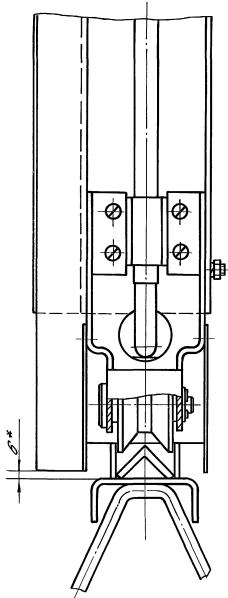
Исполн. А.А.А. / Проверка: В.В.В. / Дата: 2003-04-07

1.435.9-24.3 3000 СБ

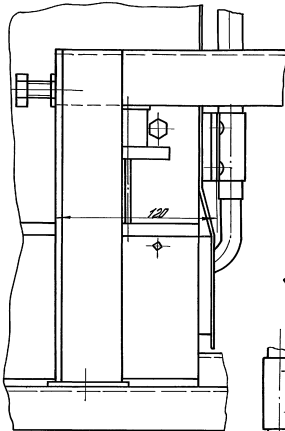
Конструктор: А.А.А. 20039-04 7 Формат А3

Лист 2

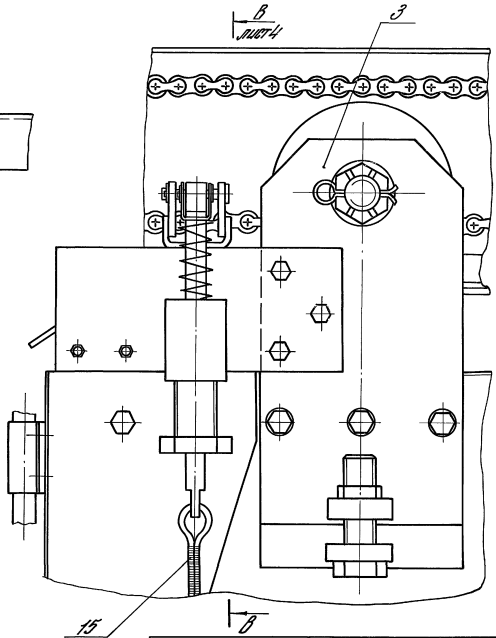
Вид Г лист 1
М 1:2



III лист 1
М 1:2



I лист 1
М 1:2

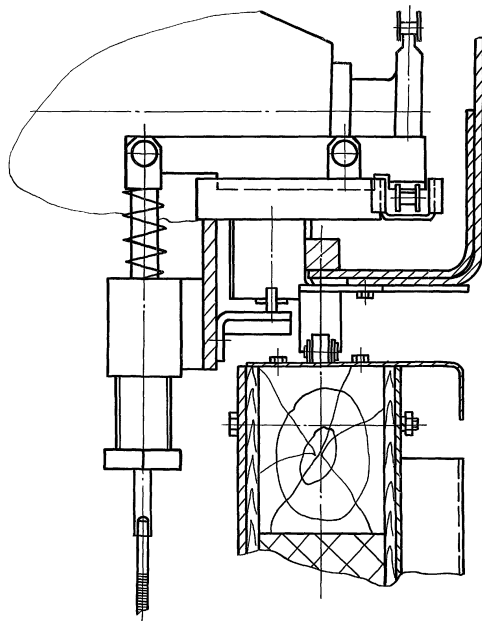


1.435. 9-24.3 3000 СБ

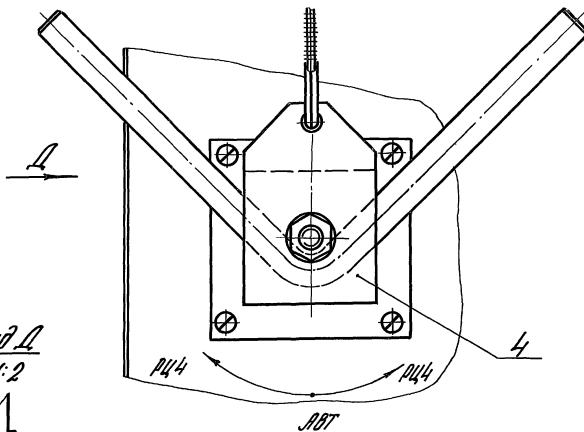
Копировано: КИРМАХ 20039-04 8 Формат А3

Вид А лист 1
М 1:2

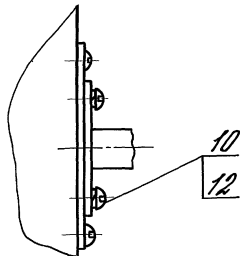
$\frac{B-B}{M1.2}$ сум 3



$\frac{II}{M1.2}$ сум 1



$\frac{B-B}{M1.2}$



1.435.9-24.3 3000 СБ

Коллектор: АРВХ 20039-04 9 Формат Б3

1. Требования к изделию.

1.1 Ворота откатные должны изготавливаться по рабочим чертежам серии 1.435.9-24 в соответствии с действующими техническими требованиями.

Крепление фанеры к корпусу производить на клеях повышенной водостойкости прессовым способом или прижимать ебодомы, регулируемые на расстоянии 150 - 200 мм друг от друга.

1.2 Полотно должно перемещаться по направляющей свободно, без заеданий. В конструкции ворот должно быть предусмотрено переключение с механизированного перемещения полотна на ручное.

1.3 Сопротивление теплопередаче ворот должно быть не менее: $1,2 \text{ м}^2 \cdot \text{ч} \cdot \text{град} / \text{Вт}$

1.4 Защитные покрытия, предохраняющие древесину от возгорания осуществлять по дополнительному требованию заказчика.

1.5 При организации производства завод-изготовитель должен изготовить и испытать опытные образцы ворот в соответствии с действующими техническими требованиями

Серийное производство ворот разрешается только после утверждения акта испытания опытных образцов в войсках, характеризующими качество изготовления и стабильность работы ворот

2. Требования к деталям и заготовкам

2.1 Детали полотна откатных ворот должны изготавливаться из обрезных пиломатериалов хвойных пород не ниже 2-го сорта по ГОСТ 8485-89 *

2.2 Древесина деталей должна иметь абсолютную влажность не более 18%, а древесина заделана на 2-3% ниже

2.3 Детали ворот могут изготавливаться клееными по длине на клеях повышенной водостойкости зубчатым клеевым соединением по ГОСТ 19444-79.

Имя, Отчество, Подпись и дата (врученно)

				1.435.9-24.3 3000 Q1					
Исполн. Проект. И.контр. Инт.	Ворота Ленточный Трехсекционный Полосный	Мат. Дер.	Исп. Исп.	Технические требования			Имя	Подпись	Листов
							1	3	
							ИНШПРОМЭДЯНИИ		

Копировал

20039-04

10

Формат А3

2.4. В пиломатериалах не допускаются пороки древесины, превышающие установленные ограничения для 2-ого сорта по ГОСТ 2440-81.

Обзол на поверхности не допускается.

2.5. Вставки или пробки для заделок должны изготавливаться из древесины той же породы, что и деталь, иметь одинаковое направление волокон и устанавливаться плотно на клею.

2.6. Непрямолинейность деталей должна быть не более 2 мм на всей длине.

2.7. Шероховатость поверхности деталей для эксплуатации должна быть не более Rz 200, лицевых поверхностей обшивки - Rz 320, оставшихся - Rz 500 по ГОСТ 1016-79.

2.8. Детали из дерева должны быть обработаны антисептическими составами.

2.9. Заготовки из фанерного проката должны быть очищены от загрязнений, коррозии и загрязнений льдом способом, не разрушающим структуру металла и не понижающим прочность деталей.

Для деталей с чистой обработкой, не указанной в чер-

тежах, чистота поверхности должна быть не ниже Rz 80 по ГОСТ 2189-73*.

Резки и шпательные на поверхностях этих деталей не допускаются:

2.10. В деталях, изготовленных из пластмасс не допускаются коробления, трещины, недопрессовки, вздутости, расслоения, пористости, сколы.

2.11. Детали, изготовленные из резины, не должны иметь вмятин и надрывов.

3 Требования к сборке

3.1. Поступающие на сборку детали должны быть очищены от стружки и загрязнений, иметь клеймо ОТК или другое сопроводительное документ, удостоверяющее их качество.

3.2. При сборке деталей не допускается применение прокладок, клиньев и прочих компенсаторов не предусмотренных чертежами.

3.3. Подшипники перед сборкой промыть в горячем минеральном масле или бензине и после установки в узле

14359-24.3 3000 А1

20039-04

11

Копировано: Ашук

Формат А3

смазкой консистентной смазкой ЦИАТИМ - 201 ГОСТ 6267-74*.

3.4. Клеевые соединения в конструкции должны выполняться на синтетических клеях, разрешенных к применению Главным санитарно-эпидемиологическим управлением Министерства здравоохранения СССР.

3.5. Ворота должны иметь защитно-декоративное покрытие атмосферостойкими лакокрасочными материалами типа эмали МЛ-12 по ГОСТ 9164-76*.

3.6. Гвозди, шурупы, болты и другие крепежные изделия должны иметь антикоррозийное покрытие.

3.7. Ворота должны производиться на участке, оборудованном приспособлениями, обеспечивающими точность, указанную в чертежах.

3.8. Все резьбовые соединения должны быть затянуты до отказа без перекоса сопрягаемых деталей.

3.9. Торцевые деревянные поверхности створок ворот перед покраской и перед креплением металлических накладок, упоров и ограждений протазать по периметру битумной мастикой марки БН 50/50 по ГОСТ 6617-76*.

Иск. Копия. Проверено и даны формы 20.04.81

1435.9-24.3 3000 Д 1
Лист 3

20039-04 12
Изготовил: Юрков
Формат А3

Марки изделия	Код изделия	КОЛИЧЕСТВО И КОД														Продолжение таблицы 2			
		Винилхлорид, в.ч. № 4851-0500		Клей КС-8 281-300		Карбон полипропиленовый КС-4852-002		Порошок полипропиленовый 001001-220-012		Порошок стирольный 83-3374		Порошок стирольный 12-1025		Формера 551-200		Клей МВР-НТ 251314			
		по верши		по верши		по верши		по верши		по верши		по верши		по верши		по верши			
	В.ч. КС-8 1,05		В.ч. КС-8 1,05		В.ч. КС-8 1,05		В.ч. КС-8 1,05		В.ч. КС-8 1,05		В.ч. КС-8 1,05		В.ч. КС-8 1,05		В.ч. КС-8 1,05		В.ч. КС-8 1,05		
80-Д-48×54			9,0	11,6	0,003	0,003	0,121	0,13	295,4	300,2	0,44	0,47	223,6	234,8	2,2	2,31			
80-Д-42×42			8,0	8,4	0,003	0,003	0,121	0,13	241,0	253,1	0,44	0,47	152,8	160,5	2,2	2,31			
80-Д-36×38			7,0	7,4	0,003	0,003	0,121	0,13	148,5	153,9	0,44	0,47	113,8	119,5	1,8	1,9			
80-Д-30×30			6,0	6,3	0,003	0,003	0,121	0,13	122,4	128,6	0,44	0,47	79,8	83,8	1,8	1,9			

№ п/п	Наименование	Код ОКП	Обозначение документа на поставку	Поставщик	Кол. на исполн. 1435.9-24.3 3000-				Примечание
					—	01	02	03	
1									
2	Электрооборудование								
3									
4	Выключатель путевой			Электропромышленный					
5	ВПК 211142			З-В г. Харьков	2	2	2	2	
6									
7	Звено 0-15, 875-2270		ГОСТ 13508-75*		1	1	1	1	
8									
9	Кабель КРПГ 3×2,5		ГОСТ 13497-77*	Камский кабельный					
10				З-В им. 50летия СССР	16,3	14,3	12,5	10,6	
11									М
12	Контакт								
13	2.8-Г-Г-В-Н-1568(160)		ГОСТ 3062-80		4,3	3,1	2,5	1,9	
14									М
15	Кольцо 2Б30		ГОСТ 13940-80		1	1	1	1	
16									
17	Металлопруток Р3Ц-Х								
18	φ 10				5,5	5	4,3	3,5	
19	φ 11				5,3	4,3	4,0	3,6	М
20	φ 25				36,3	34,3	32,5	30,6	М
21									М
22	Мотор-редуктор								
23	МЦ 2С - БЗ - 45443		ГОСТ 20721 - 75*		1	1	1	1	
24									
25	ОСЦ		ГОСТ 9650-80						
26	В-10х12×32. 20Ц15				1	1	1	1	
27	В-10х12×50. 20Ц15				1	1	1	1	
28									

Цир. и проч. материалы и детали. Стан. инв. № 14

1435.9-24.3 3000 ВП		
Исполн.	Исполн.	Исполн.
Провер.	Провер.	Провер.
Н.конт.	Н.конт.	Н.конт.
Утв.	Утв.	Утв.
Ведомость полученных изделий		лист 1 из 3 ЦНИИПРОМЗДРНИИ

Код ОКПД 2	Наименование	Код ОКП	Объединенные документы на поставку	Поставщик	Код. по источн. 1.435.9-24.3 3000-				Примечание
					—	01	02	03	
1	Подшипник 206		ГОСТ 8338		5	5	5	5	
2	Провод с алюминиевой								
3	эмали и поливинилхлоридный								
4	свободный АПВ 1х2,5		ГОСТ 6329-79*		80	80	77	74	и
5									
6	Шкаф управления		ТУ 16-536.042-76	Киевский электротехни- ческий з-д г. Киева					
7	ШУ 5401 - 03 025			или Лампа - Аппаратный					
8	Температура = 3800°; ШУр = 2206			з-д низковольтной					
9	Номинальный ток 2А			аппаратуры	1	1	1	1	
10									
11									
12	Цель ПР - 16.875 - 2270-1		ГОСТ 13668 - 76 *		2,065	10,665	4,553	2,465	и
13									
14	Крепежные изделия								
15									
16	Болты	128 200	ГОСТ 7798 - 70*						
17	M4 x 20. 58. 016				27	21	18	15	
18	M6 x 8. 58. 016				10	10	6	6	
19	M6 x 30. 58. 016				15	15	15	15	
20	M10 x 40. 58. 016				8	8	8	8	
21	M10 x 100. 58. 016				36	36	20	20	
22	M10 x 140. 58. 016				6	6	6	6	
23	M20 x 70. 58. 016				12	12	12	12	
24	Болт шестигранный 86x14	128 400	ТУ 36 - 2142 - 78		84	66	48	40	
25									
26	Винты	128 401	ГОСТ 17478 - 80*						
27	M4 x 6. 58. 016				8	8	8	8	
28	M4 x 50. 58. 016				4	4	4	4	
29	M6 x 10. 58. 016				12	12	10	10	
30	M6 x 16. 58. 016				18	18	18	18	

Шифр, код, название и дата

1.435.9-24.3 3000 817 Лист 2

№ п/п	Наименование	№№ ОИП	Объяснение документов на лентебук	Поставщик	Кол. по ценам 1435.9-24.3 3000-				Примечание
					—	П1	П2	П3	
1	Винт М8 x 16. 58. 016	128 401	ГОСТ 17479-80*		54	42	2	2	
2									
3	Гайки	128 300	ГОСТ 5915-70*						
4	М4. 5. 016				31	25	22	19	
5	М6. 5. 016				11	11	11	11	
6	М8. 5. 016				2	2	2	2	
7	М10. 5. 016				46	46	20	20	
8	М20. 5. 016				12	12	12	12	
9	М24. 5. 016				2	2	2	2	
10									
11	Гайка М24. 5. 016	128 300	ГОСТ 5919-83*		2	2	2	2	
12	Шайбы	128 600	ГОСТ 6402-70*						
13	6. 65 Г. 029				31	31	25	25	
14	8. 65 Г. 029				54	42	2	2	
15	10. 65 Г. 029				42	42	25	25	
16	20. 65 Г. 029				12	12	12	12	
17									
18	Шайбы	128 600	ГОСТ 6958-78						
19	4. 01. 05				54	42	36	30	
20	6. 01. 05				64	56	48	40	
21									
22	Шайбы	128 600	ГОСТ 11374-78						
23	4. 005				66	52	40	34	
24	10. 005				6	6	6	6	
25	20. 005				12	12	12	12	
26	24. 005				2	2	2	2	
27	Шурпы	128 401	ГОСТ 1144-80*						
28	1-4 x 20. 016				65	57	49	41	
29	1-6 x 45. 016				414	332	214	178	
30	1-8 x 50. 016				4	4	4	4	

1435.9-24.3 3000 ВП

Лист

3

Копирован 20039-04 17 формат А3

И№ п.л.обл. Подпись и дата Взам.инв.№

Формат Листа	Лист	Обозначение	Наименование	Изм. по целым 1.435.9-24.3 3100-				Примеч.
				-	01	02	03	
			<u>Документация</u>					
АВ		1.435.9-24.3 3100 СБ	Сборочный чертеж	×	×	×	×	
			<u>Сборочные единицы</u>					
А4	1	1.435.9-24.4 6000	Подбужное ограждение	1				Ст.Возм4
		-01	Подбужное ограждение	1				
		-02	Подбужное ограждение		1			
		-03	Подбужное ограждение			1		
А4	2	1.435.9-24.4 9000	Ролик	1	1	1	1	Ст.Возм4
А4	3	1.435.9-24.4 9100	Ролик	1	1	1	1	Ст.Возм4

1.435.9-24.3 3100

Рисовал: Лукошицкий С.В.
Проф. Погорелов З.В.
Н.инж. Мельников С.С.
Умб: Погорелов З.В.

Полотно

Лист Ацет Листов
ЦНИИПРОМЗАДАНИЙ

Копировал

формат А4

И№ п.л.обл. Подпись и дата Взам.инв.№

Формат Листа	Лист	Обозначение	Наименование	Изм. по целым 1.435.9-24.3 3100-				Примеч.
				-	01	02	03	
А4	4	1.435.9-24.3 3200	Корпус	1				
		-01	Корпус		1			
А4	5	1.435.9-24.3 3200-02	Корпус	1				
		-03	Корпус		1			
А4	6	1.435.9-24.3 3200-04	Корпус			1		
		-05	Корпус				1	
А4	7	1.425.9-24.3 3300	Корпус ограждения	2				
		-01	Корпус ограждения		2			
		-02	Корпус ограждения			1		
		-03	Корпус ограждения				1	
			<u>Детали</u>					
А4	8	1.435.9-24.4 0001	Скоба	17	13	11	9	Ст.Возм4
А4	9	1.435.9-24.4 0001-01	Скоба	1	1	1	1	
А4	10	1.435.9-24.3 3101	Ребро	2	2	2	2	
А3	11	1.435.9-24.3 3101-01	Ребро	8	8			
А3	12	1.435.9-24.3 3101-02	Ребро	2	2	2	2	
А3	13	1.435.9-24.3 3101-03	Ребро	3	3	3	3	

1.435.9-24.3 3100

Лист
2

Копировал

формат А4

1.0-66007
В1

17

Инв. № табл.		Подпись и дата		Взам. инв. №		Обозначение	Наименование	Кол. на издан. 1.435.9-24.3 3100-			Примеч.	
Формат	Лист	Формат	Лист	01	02			03				
							Удлинченное Пластина I Лист ГМКШ-М-8.9 ГОСТ 15388-77*					
54	26	1.435.9-24.3	3112			(1,5 × 110 × 2495) h14	4					0,57 кг
			-01			(1,5 × 110 × 2195) h14	4					0,5 кг
			-02			(1,5 × 110 × 3190) h14		2				0,87 кг
			-03			(1,5 × 110 × 3190) h14			2			0,79 кг
54	27	1.435.9-24.3	3113			(4 × 84 × 5416) h14	1					2,55 кг
			-01			(4 × 84 × 4215) h14	1					1,99 кг
			-02			(4 × 84 × 2615) h14		1				1,7 кг
			-03			(4 × 84 × 3015) h14			1			1,42 кг
1.435.9-24.3 3100											Лист	5
Копирован <i>Ват</i>											Формат А4	

Инв. № табл.		Подпись и дата		Взам. инв. №		Обозначение	Наименование	Кол. на издан. 1.435.9-24.3 3100-			Примеч.	
Формат	Лист	Формат	Лист	01	02			03				
54	28	1.435.9-24.3	3114			(8 × 38 × 5434) h14	2					2,29 кг
			-01			(8 × 38 × 4234) h14		2				1,77 кг
			-02			(8 × 38 × 2634) h14			2			1,52 кг
			-03			(8 × 38 × 3034) h14				2		1,28 кг
						Пластина Лист 6-11-ГОСТ 15388-77* ВУТ 308 2100Т4637-79						
54	29	1.435.9-24.3	3115			(62 × 5370) h14; R_{eB0}	2					10,3 кг
			-01			(62 × 4170) h14; R_{eB0}		2				8,08 кг
						ТЕПЛОИЗОЛЯЦИЯ $\delta = 76$ мм ПДБ-С марка 25 ГОСТ 15388-70*						
54	30	1.435.9-24.3	3116			(1087 × 1658) -1	12					3,33 кг
			-01			(937 × 1258) -1		12				2,48 кг
			-02			(1128 × 1637) -1			6			3,4 кг
			-03			(928 × 1337) -1				6		2,24 кг
1.435.9-24.3 3100											Лист	6
Копирован <i>Ват</i>											Формат А4	

Име.л.подл. Подпись и дата Взам.имб.н

Исполн.	Зам.	Лист	Обозначение	Наименование	Кол. на исполн. 1.435.9-24.3 3100-			Примеч.
					- 01	02	03	
				Облицовка фигурой клеоник марки ФГФ арм. 8/8 толщ. 6 ГОСТ 3916-89				
Б4	21	1.435.9-24.3 3117	(2474 x 5974) -1; № 2001	3			55,9кг	
			-01 (2174 x 4174) -1; № 2001	3			38,8кг	
			-02 (3784 x 3574) -1; № 2001		1		55,9кг	
			-03 (3184 x 2974) -1; № 2001			1	39,9кг	
Б4	22	1.435.9-24.3 3117-04	(2468 x 5974) -1; № 2001	1			55,8кг	
			-05 (2168 x 4174) -1; № 2001		1		38,8кг	
			-06 (3778 x 3574) -1; № 2001			1	55,8кг	
			-07 (3178 x 2974) -1; № 2001			1	38,8кг	
Б4	23	1.435.9-24.3 3118	(50 x 88) / 114; № 2001	9	7	6	5	0,0кг

1.435.9-24.3 3100

Лист 7

Копирован ФАТ

Формат А4

Име.л.подл. Подпись и дата Взам.имб.н

Исполн.	Зам.	Лист	Обозначение	Наименование	Кол. на исполн. 1.435.9-24.3 3100-			Примеч.
					- 01	02	03	
				СТАНДАРТНЫЕ ИЗДЕЛИЯ				
		24		Болт шестигранный 65x14 Т4 38-2142-78	64	56	18	40
		35		Болты ГОСТ 7798-78*				
		36		M4 x 20. 58. 016	27	21	18	15
				M10 x 100. 58. 016	36	36	20	20
		37		Винт М8 x 16. 58. 016				
				ГОСТ 17473-72*	52	40		
		38		Гайки ГОСТ 5915-70*				
		39		M4. 5. 016	27	21	18	15
				M10. 5. 016	36	36	20	20

1.435.9-24.3 3100

Лист 8

Копирован ФАТ

Формат А4

2003-01 21

20

ИНВ. № подл. Подпись и дата Взам. инв. №

Формат 30мм 703	Обозначение.	Наименование	Кол. на исполн. 1.435.9-24.3 3100-										Примеч.		
			-	01	02	03									
		Шайбы ГОСТ 6402-70*													
40		8. 65 г. 029	52	40											
41		10. 65 г. 029	36	36	20	20									
		Шайбы ГОСТ 6958-78													
42		4.01. 05	54	42	36	30									
43		6.01. 05	64	56	48	40									
		Шурупы ГОСТ 1144-80*													
44		1- 4x20. 016	64	56	48	40									
45		1- 6 x 45. 016	414	332	211	178									
46		1- 8 x 50. 016	4	4	4	4									
1.435.9-24.3 3100												Лист 9			

ИНВ. № подл. Подпись и дата Взам. инв. №

Формат 30мм 703	Обозначение.	Наименование	Кол. на исполн. 1.435.9-24.3 3100-										Примеч.		
			-	01	02	03									
		<u>Материалы.</u>													
47		Клей N88 - НП ТУ38 - 105 - 268 - 79	22	22	18	18									кг.
48		Клей КБ-3 (допускается замена на клей СП-2; ФР-12; ФГ-100)	9	8	7	6									кг.
1.435.9-24.3 3100												Лист 10			

2003-04 22

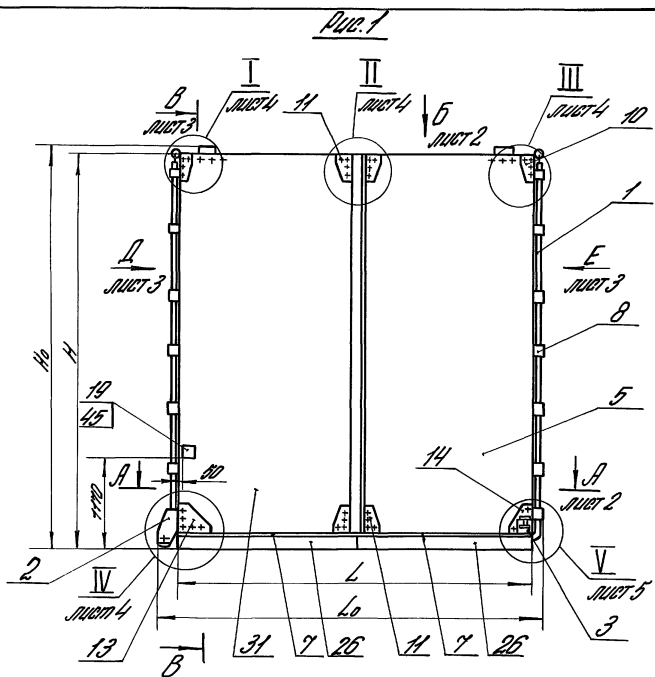
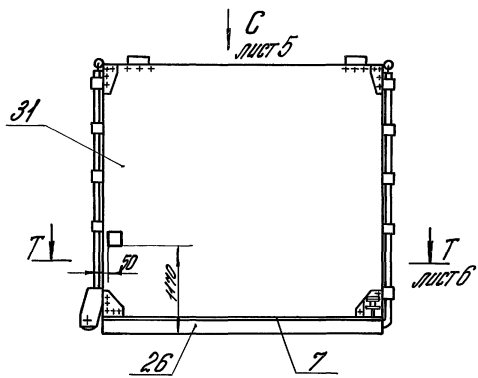


Рис. 2
Остальное - см. рис. 1



1. Облицовки (поз. 31, 32) приклеить к каркасу (поз. 4, 5, 6) с двух сторон по периметру водостойкими клеями типа КБ-3, СП-2, ФР-12, ФР-100.
2. Толщина теплоизоляции 75 мм (поз. 30) набирается из плит толщиной 50 мм и 25 мм.
- 3* Размеры для справок.
4. Неуказанные предельные отклонения размеров: $nH; nH; \pm \frac{JTH}{2}$

Обозначение	Рис.	L, мм	L ₀ , мм	H, мм	H ₀ , мм	n	L ₁ , мм	L ₂	L ₃	L ₄	L ₅	L ₆	Масса, кг
1.435.9-24.3 3100	1	5000	5102	5495	5535	7	4400	42	26	64	24	154	
-01		4400	4502	4295	4335	5	3300	42	20	35	21	587	
-02	2	3800	3902	3695	3735	4	2800	25	17	48	18	304	
-03		3200	3302	3095	3135	3	2100	25	14	40	15	143	

1.435.9-24.3 3100 СБ		
Полотно Сборочный чертеж	Лист	Масштаб
	Д	СМ. табл. 1:50
	Лист 1	Лист 6
ЦИНИТРОМЗОРНИЙ		

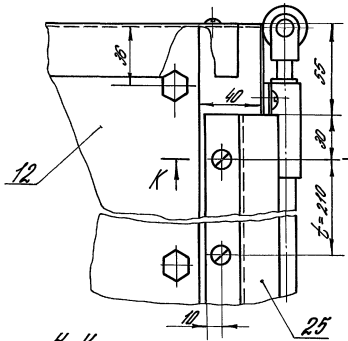
Копировать: Неюж

20039-04 23

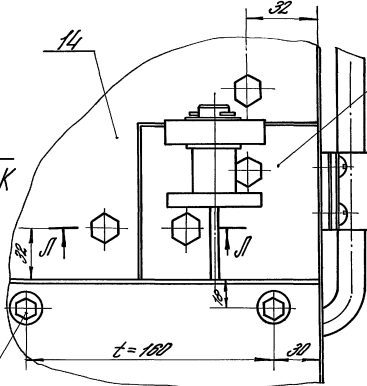
Формат А3

Лист 1 из 2. Подпись и дата. Инв. №

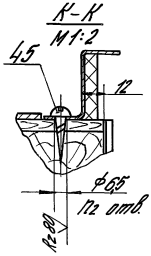
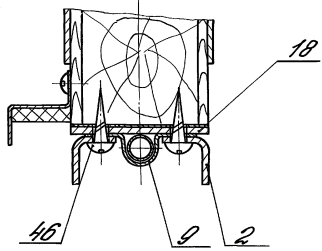
Вид И повернуто лист 2
M 1:2



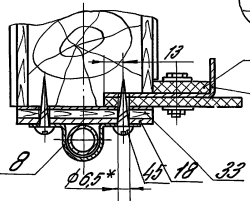
Вид V лист 1
M 1:2



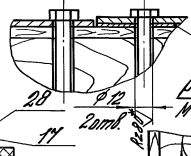
M-M лист 3
M 1:2



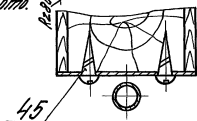
П-П лист 3
M 1:2



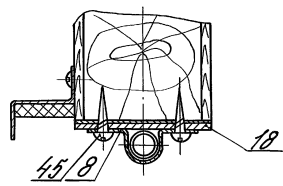
Q-Q лист 2
M 1:2



Q-Q лист 3
M 1:2



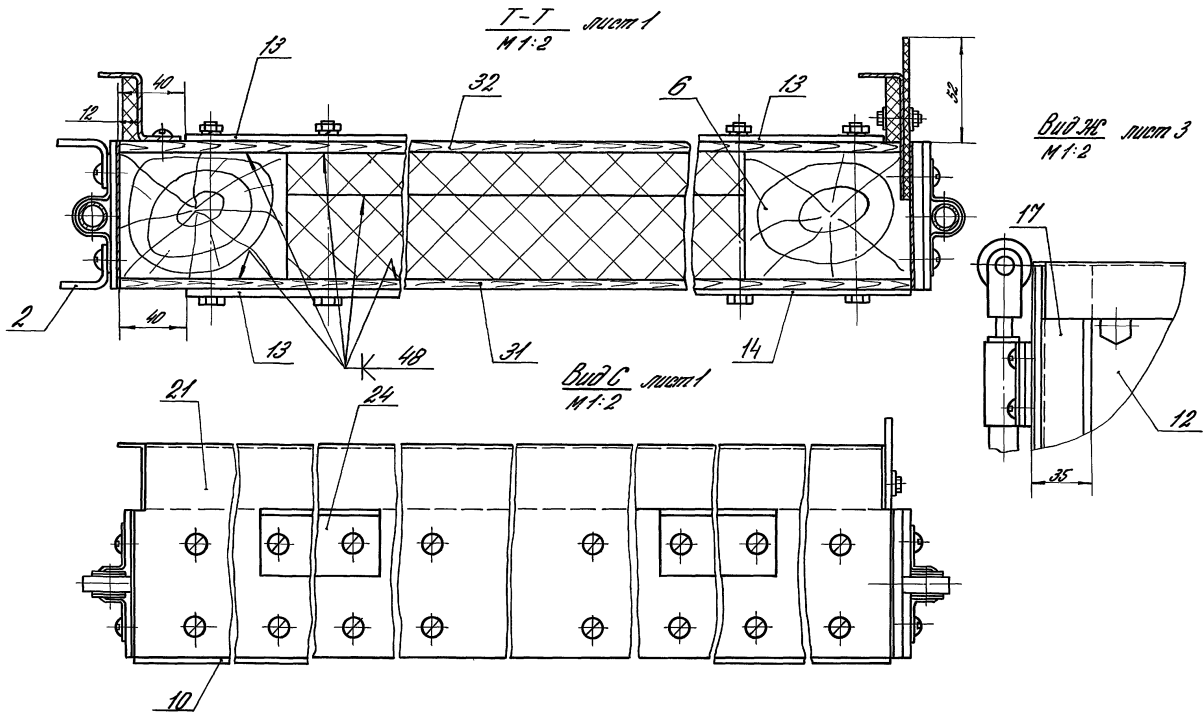
H-H лист 3
M 1:2



Модель, чертежи, детали, сборка, монтаж, ремонт, обслуживание, эксплуатация, хранение, транспортировка, упаковка, маркировка, документация, обучение, безопасность, экология, энергосбережение, инновации, качество, надежность, долговечность, экономичность, простота, удобство, функциональность, универсальность, совместимость, расширяемость, гибкость, адаптивность, масштабируемость, отказоустойчивость, ремонтопригодность, легкость, компактность, портативность, автономность, беспроводность, интеллектуальность, автоматизация, интеграция, совместимость, расширяемость, гибкость, адаптивность, масштабируемость, отказоустойчивость, ремонтопригодность, легкость, компактность, портативность, автономность, беспроводность, интеллектуальность, автоматизация, интеграция.

1.435.9-24.3 3100 С5
20039-04 27
5

Копирова: Юрчик
Фирма: ЛЗ



Исполнение в сборе

1.435.9-24.3 3100 С5		Лист
20039-04 28		6

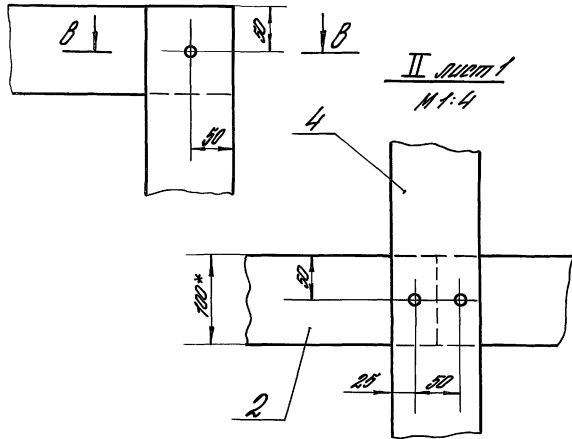
Корпусная часть Шрифт А3

Инв. № подл.		Подпись и дата		Взам. инв. №		Кол. на исполн. 1.435.9-24.3.3200-										Примеч.				
Формат	Зона	поз.	Обозначение			Наименование			—	01	02	03	04	05						
						<u>Документация</u>														
*			1.435.9-24.3	3200	СБ	Сборочный чертеж			×	×	×	×	×					А3, А4		
						<u>Детали</u>														
А4	1		1.435.9-24.3	3201		Нагель Брус			14	14	14	14	14	14						
						Пиломатериалы хвойных пород 2 ^ш сорт ГОСТ 8486-66**														
Б4	2		1.435.9-24.3	3202		(1237×100×75)-1; ^{К2200} ✓			4		4							6.95ке		
						-01 (1087×100×75)-1; ^{К2200} ✓				4		4							6.1ке	
										1.435.9-24.3 3200										
										Каркас.										Лист 1
																				Листов 2
																				ЦНИИПРОМЗДАНИЙ
Разраб.		Позорелов		подп.																
Проф.		Лужайкин		»																
Н.контр.		Иверстнева		»																
Утв.		Позорелов		»																

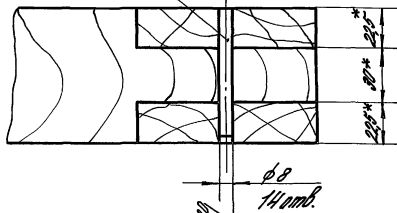
Инв. № подл.		Подпись и дата		Взам. инв. №		Кол. на исполн. 1.435.9-24.3.3200-										Примеч.				
Формат	Зона	поз.	Обозначение			Наименование			—	01	02	03	04	05						
Б4	3		1.435.9-24.3	3202-02		(2474×100×75)-1; ^{К2200} ✓			2		2							13.9ке.		
						-03 (2174×100×75)-1; ^{К2200} ✓				2		2						12.2ке.		
Б4	4		1.435.9-24.3	3202-04		(5374×100×75)-1; ^{К2200} ✓			3		3							30.22ке.		
						-05 (4174×100×75)-1; ^{К2200} ✓				3		3						23.48ке.		
Б4	5		1.435.9-24.3	3202-06		(1278×100×75)-1; ^{К2200} ✓							2					7.2ке.		
						-07 (1078×100×75)-1; ^{К2200} ✓								2				6.1ке.		
Б4	6		1.435.9-24.3	3202-08		(1228×100×75)-1; ^{К2200} ✓							1					6.9ке.		
						-09 (1028×100×75)-1; ^{К2200} ✓								1				5.8ке.		
Б4	7		1.435.9-24.3	3202-10		(3574×100×75)-1; ^{К2200} ✓							4					20.1ке.		
						-11 (2974×100×75)-1; ^{К2200} ✓								4				16.7ке.		
Б4	8		1.435.9-24.3	3202-12		(3784×100×75)-1; ^{К2200} ✓							2					21.3ке.		
						-13 (3184×100×75)-1; ^{К2200} ✓								2				17.9ке.		
						<u>Материалы</u>														
						Клей КБ-3														
						(Допускается замена на														
						Клей СП-2; ФР-12; ФГ-100)			1.0	1.0	1.0	1.0	1.0	1.0				ке		
										1.435.9-24.3 3200										Лист 2

2003-9-04 29

I лист 1
М 1:4



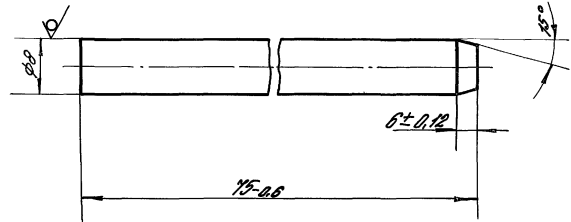
B-B
М 1:2



1435.9-24.3 3200С6

Карандаш: Крчкх Формат А4

Rz 100 (✓)(✓)



* Размер для справок.

1.435.9-24.3 3201

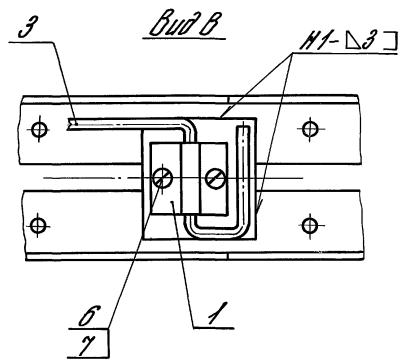
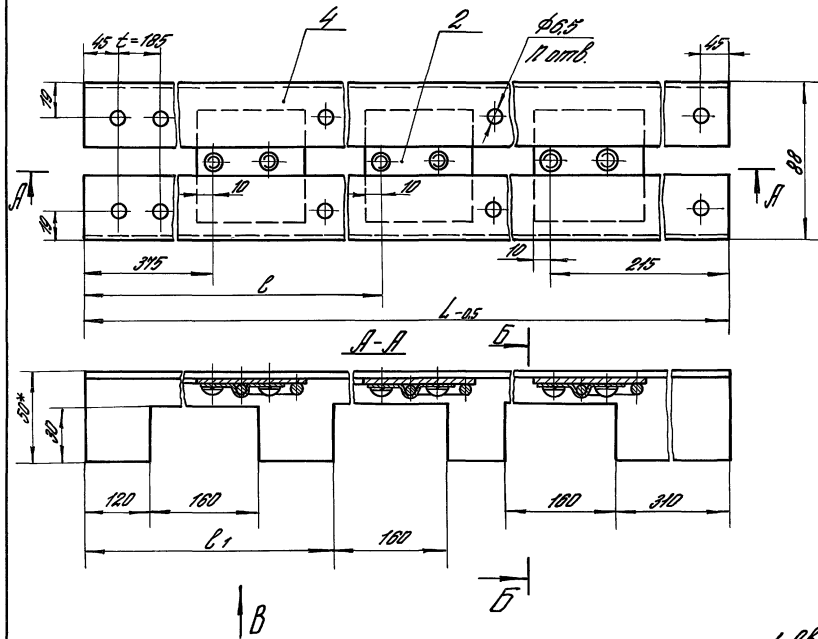
Нагель

Лист	Масштаб	Масштаб
Р	0,03	2:1
Лист	Листов 1	

Крчкх ВВ ГОСТ 2530-71*
Ст.3 ГОСТ 535-72*

ЦИНИПРОМЭПОЛНИЙ

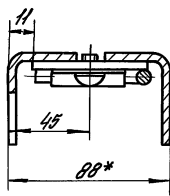
Карандаш: Крчкх 20039-04 31 Формат А4



Обозначение	L, мм	В, мм	В', мм	П	Масса, кг
1.435.9-24.3 3300	2490	—	—	20	12.0
-01	2495	—	—	20	11.33
-02	3190	1975	1720	42	19.45
-03	3190	1675	1420	36	16.63

1. Сварные швы по ГОСТ 5204-80. Обозначение сварного шва отnosiтся ко всем подобным свариваемым элементам.
2. * Размеры для справок.
3. Неуказанные предельные отклонения размеров: $H14; k14; \frac{IT14}{2}$.

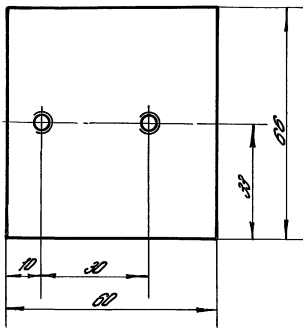
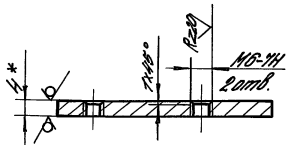
Б-Б



		1.435.9-24.3 3300 СБ	
Масштаб Число и, кол-во лист	Лист	Масштаб	Масштаб
		СМ. табл.	1:2
Корпус агрегата Сварочный чертеж		Лист	Листов 1
ЦНИИПРОМЗДАНИЙ			

МШК и МШД (Вопросы и Ответы) (Вопросы и Ответы)

Rz 201 (✓)



- 1.* Размер для справок.
2. Неуказанные предельные отклонения размеров: $\pm 0.14 \sqrt{L}$.

1.435.9-24.3 3301

Пластина

Лит. Масса Массит.

0,12 1:1

Лист Листов 1

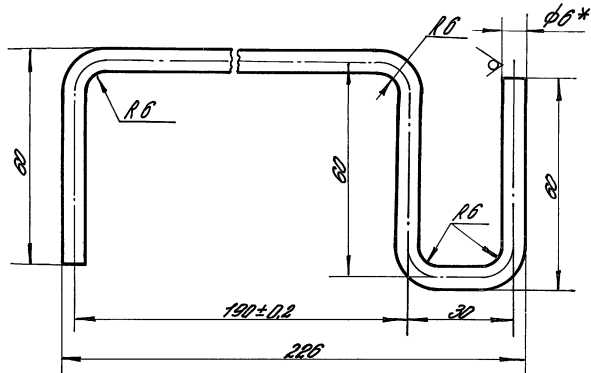
Б-01-4 ГОСТ 19003-74*
Лист в СТ 3 по ГОСТ 19037-79

ЦНИИПРОМЗДАНИЙ

Копировал: Юрчик

Формат А4

Rz 201 (✓)



- 1.* Размер для справок.
2. Неуказанные предельные отклонения размеров: $\pm 0.14 \sqrt{L}$.

1.435.9-24.3 3302

Торсион

Лит. Масса Массит.

0,09 1:1

Лист Листов 1

Проволока - Б
ГОСТ 1011-81

ЦНИИПРОМЗДАНИЙ

Копировал: Юрчик

Формат А4

20039-04 34

Рис. 1

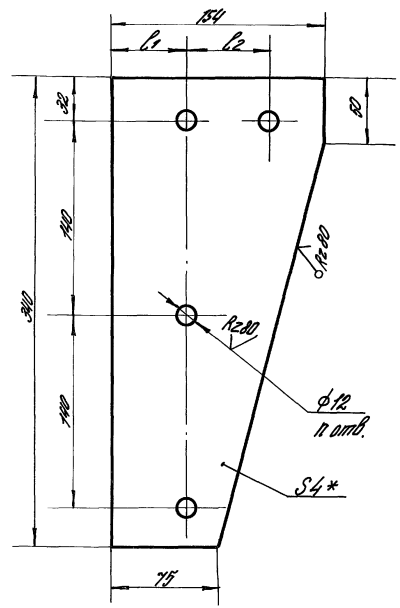


Рис. 2

Детальное - см. рис. 1

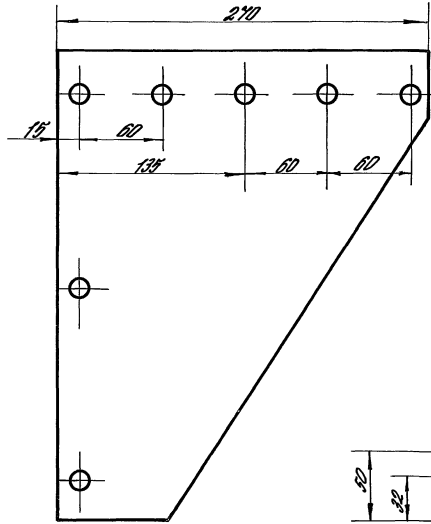
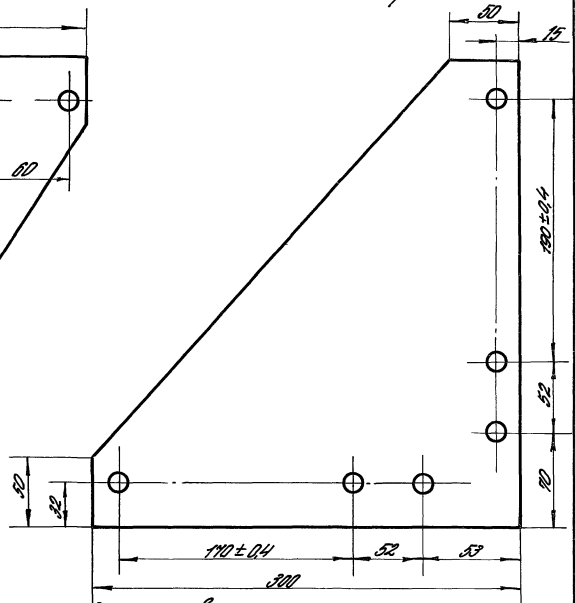


Рис. 3

Детальное - см. рис. 1



√(N)

Обозначение	Рис.	l1, мм	l2, мм	l	Масса, кг
1.435.9-24.3 3101		55	60	4	1,29
-01	1	15	95	4	1,29
-02	2	—	—	7	2,0
-03	3	—	—	6	2,1

- 1.* Размер для веревки.
2. Неукладываемые предельные отклонения размеров:
H ± 14; h ± 14; ± 0.2/2.

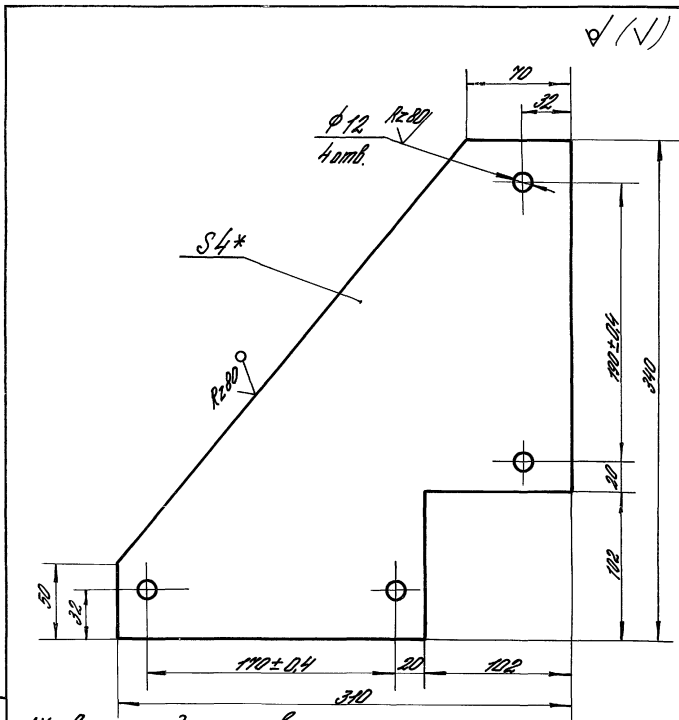
		1.435.9-24.3 3101	
		Ребро	
Лист	Масштаб	Масштаб	
1	1:1	1:2,5	
		Лист 1	
Исполн.	Проверен	Св.	
Лист	Контроль	Св.	
Лист	Испытание	Св.	
Лист	Проект	Св.	
		Лист 1-11-4 ГОСТ 19003-74*	
		017-316 2 лист 14037-12	

Копировал: Юрик

20039-04 35

Формат А3

Масштаб: 1:1



√ (√)

- 1* Размер для струббок.
2. Неуказанные предельные отклонения размеров:
H 14; h 14; $\pm \frac{JIT4}{2}$.

1.435.9-24.3 3102

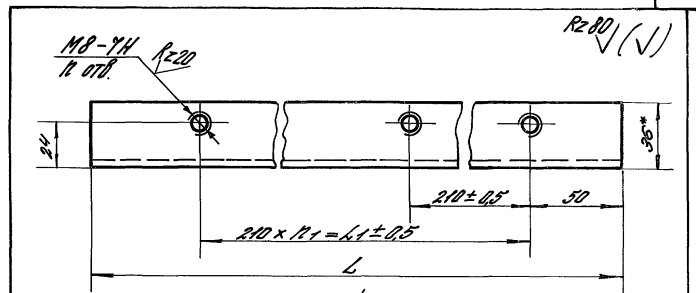
Ребро

Лист	Масштаб	Чисел
Р	1:89	1:25

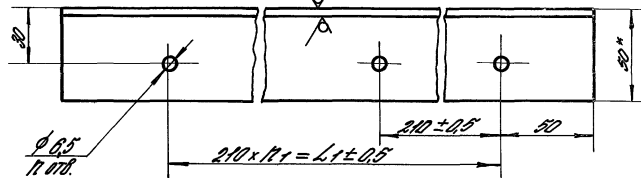
Лист	Листов	Т
Лист	5-ПН-412087-94*	
Лист	057-3102-14031-19	

ЦИЛИНДРИЧЕСКИЙ
Формат А4

Копировал: Юрик



35



Обозначение	L, мм	n1	L1, мм	n2	Масса, кг
1.435.9-24.3 3103	5310	25	5280	25	13
-01	4110	19	3980	20	10

- 1* Размеры для струббок.
2. Неуказанные предельные отклонения размеров:
H 14; h 14; $\pm \frac{JIT4}{2}$.

1.435.9-24.3 3103

Планка

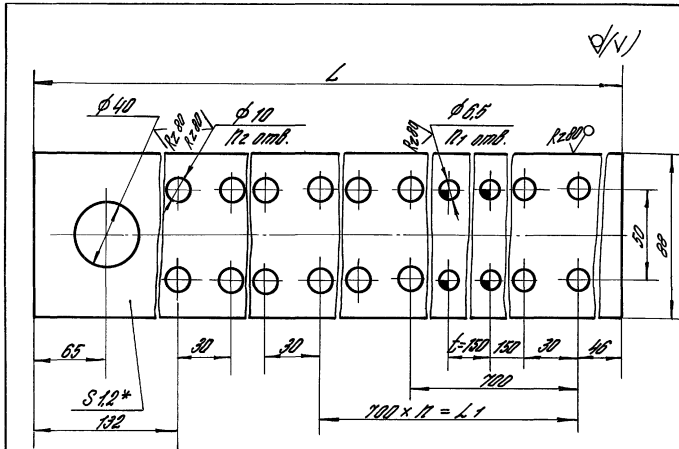
Лист	Масштаб	Чисел
Р	6:1	1:2

Лист	Листов	Т
Лист	50х30х4 лист 14722-14*	
Лист	0 67-3102-14031-19	

ЦИЛИНДРИЧЕСКИЙ
Формат А4

Копировал: Юрик

1.0039-04 36



Обозначение	L_1 мм	n	L_1 мм	n_1	n_2	Масса, кг
1.435.9-24.3 3104	5465	4	4900	44	35	4,45
-01	4265	5	3500	35	28	3,47
-02	3665	4	2800	30	24	2,98
-03	3065	3	2100	25	20	2,49

- 1* Размер для справок.
2. Неуказанные предельные отклонения размеров: Н14; н14; $\pm \frac{IT14}{2}$.

Изм. и год. Подпись и дата. Взам. инв. №

1.435.9-24.3. 3104

Пластина

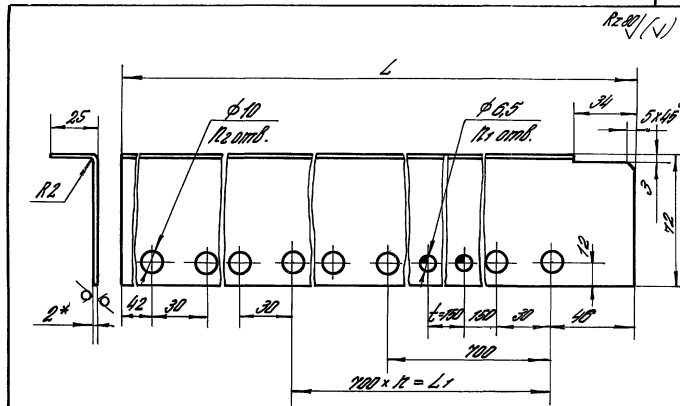
Лист	Масса	Масштаб
Лист	Листов	1

04 Б-ПН-НО-22 ГОСТ 14004-70
Ст.Зна-ПН-НГ-УГ-2 ГОСТ 14004-70

ЦИНИПРОМЗДАНИЙ

Копировал: Юрчик

Формат А4



Обозначение	L_1 мм	n	L_1 мм	n_1	n_2	Масса, кг
1.435.9-24.3 3105	5374	4	4900	22	18	1,76
-01	4174	5	3500	18	14	0,82
-02	3574	4	2800	15	12	0,76
-03	2974	3	2100	13	10	0,89

- 1* Размер для справок.
2. Неуказанные предельные отклонения размеров: Н14; н14; $\pm \frac{IT14}{2}$.

Изм. и год. Подпись и дата. Взам. инв. №

1.435.9-24.3 3105

Упор

Лист	Масса	Масштаб
Лист	Листов	1

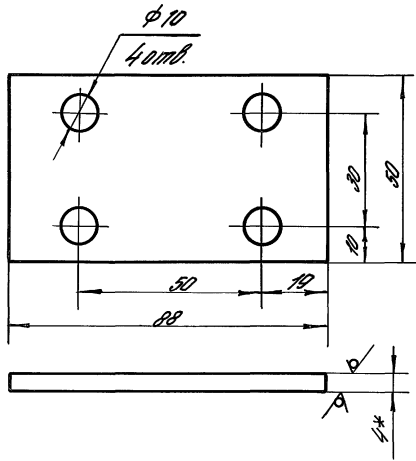
04 Б-ПН-2 ГОСТ 14004-70
Ст.Зна-ПН-НГ-УГ-2 ГОСТ 14004-70

ЦИНИПРОМЗДАНИЙ

Копировал: Юрчик

Формат А4

Rz 80 (✓)



- 1.* Размер для справок.
2. Неуказанные предельные отклонения размеров: Н 14; $h 14; \pm \frac{IT14}{2}$.

1435.9-24.3 3106

Пластина

Лист	Масштаб	Масштаб
1	0,13	1:1

Лист 1 из 1
ЦНИИПРОМЗДАНИЙ

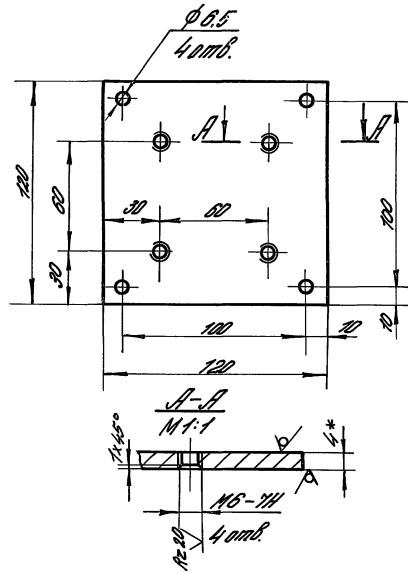
Лист Б-ПН-4 ГОСТ 19003-74*
8 673 пз 2 1007 141337-79

Разработ	Л. С. Сидорова	Инж.
Проектировщик	Л. С. Сидорова	Инж.
Н. контр.	Л. С. Сидорова	Инж.
Упр.	Л. С. Сидорова	Инж.

Калибрвал: Юрчик

Формат А4

Rz 80 (✓)



- 1.* Размер для справок.
2. Неуказанные предельные отклонения размеров: Н 14; $h 14; \pm \frac{IT14}{2}$.

1435.9-24.3 3107

Накладко

Лист	Масштаб	Масштаб
1	0,44	1:2

Лист 1 из 1
ЦНИИПРОМЗДАНИЙ

Лист Б-ПН-4 ГОСТ 19003-74*
8 673 пз 2 1007 141337-79

Разработ	Л. С. Сидорова	Инж.
Проектировщик	Л. С. Сидорова	Инж.
Н. контр.	Л. С. Сидорова	Инж.
Упр.	Л. С. Сидорова	Инж.

Калибрвал: Юрчик

Формат А4

20039-04 38

А280/ (✓)

Рис. 1

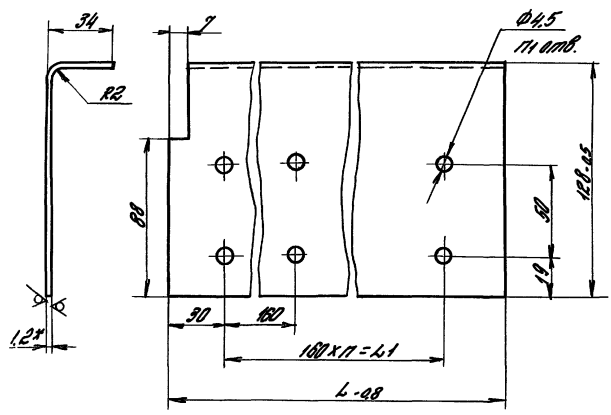
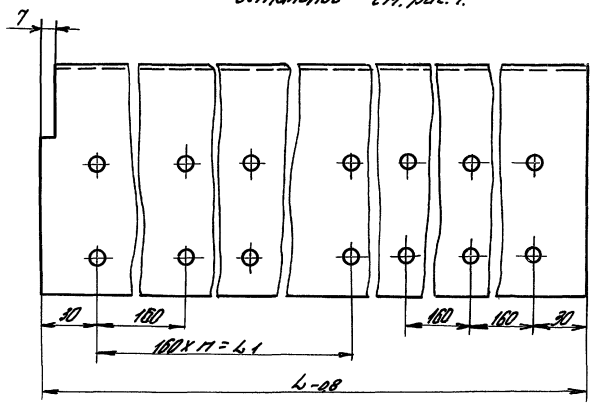


Рис. 2
Отработанное - см. рис. 1.



Обозначение	Рис.		Л, мм	П	Л, мм	П	Масса, кг
1.435.9-24.3 3108		изображено	2493	15	2400	32	3,64
-01	1	закрепительное					
-02		отклонение					
-03		изображено	2493	13	2080	28	3,2
		закрепительное					
-04	2	-	3706	20	3200	48	5,5
-05		-	3185	18	2500	40	4,5

1. * Размер для справок.
2. Неуказанные предельные отклонения размеров: мм; мм; ± $\frac{\Delta T_{\text{ИЧ}}}{2}$.

1. 435.9-24.3 3108			
Лист	Масса	Масштаб	
		с.м.	1:2
Р	табл.	Лист	Листов
Платформа			
Б-ПН-НО-12 ПСТР2004-14*			
Ст. 3-лет-ПК-ИТ-УГ-ЭРСТ-1408			

Листы чертежей, таблицы и схемы. Взам. инв. №