

ТИПОВЫЕ КОНСТРУКЦИИ, ИЗДЕЛИЯ И УЗЛЫ
ЗДАНИЙ И СООРУЖЕНИЙ

Шифр 206-81

СТЕНЫ ИЗ ВЕРТИКАЛЬНЫХ ПАНЕЛЕЙ
ТИПА „СЭНДВИЧ“
С УТЕПЛИТЕЛЕМ ИЗ ПЕНОПЛАСТОВ
/ФРЛИПСВ-МП/ И ОБШИВКАМИ
ИЗ АСБЕСТОЦЕМЕНТНЫХ ЛИСТОВ
ДЛЯ ПРОИЗВОДСТВЕННЫХ ЗДАНИЙ

В Ы П У С К 2
ПАНЕЛИ СТЕНОВЫЕ С УТЕПЛИТЕЛЕМ ИЗ ПСВ-МП

Р А В О Ч И Е Ч Е Р Т Е Ж И

18492-03
ЦЕНА 063

ТИПОВЫЕ КОНСТРУКЦИИ, ИЗДЕЛИЯ И УЗЛЫ
ЗДАНИЙ И СООРУЖЕНИЙ

Шифр 206-81

СТЕНЫ ИЗ ВЕРТИКАЛЬНЫХ ПАНЕЛЕЙ
ТИПА „СЭНДВИЧ“
С УТЕПЛИТЕЛЕМ ИЗ ПЕНОПЛАСТОВ
/ФРПИПСВ-МП/ И ОБШИВКАМИ
ИЗ АСБЕСТОЦЕМЕНТНЫХ ЛИСТОВ
ДЛЯ ПРОИЗВОДСТВЕННЫХ ЗДАНИЙ

Выпуск 2

ПАНЕЛИ СТЕНОВЫЕ С УТЕПЛИТЕЛЕМ ИЗ ПСВ-МП

РАБОЧИЕ ЧЕРТЕЖИ

ЦНИИПРОМЗДАНИЙ

Зам директора
по научной работе
М. М. Гликин М. М. Гликин

Рук ОНОК

Г. М. Смилянский Г. М. Смилянский

Глиниз проекта

М. А. Беглецова М. А. Беглецова

ЦНИИСК

Зам директора
А. М. Чистяков А. М. Чистяков

Зав отделением
легких конструкций
В. Н. Насонов В. Н. Насонов

Зав лав. конструкций
с применением пластмасс
С. Б. Ермолов С. Б. Ермолов

Ст научные сотрудники
Л. В. Суорова Л. В. Суорова
П. В. Годилю П. В. Годилю

Одобрены отделом типового проектирования и организации проектно-исследовательских работ Госстроя СССР письмом от 22.11.82г № 2/3-379 для применения при проектировании и в строительстве с целью накопления производственного опыта и вводится в действие с 1 января 1983г.

Обозначение	Наименование	Стр
	<i>Содержание.</i>	2
206-812 000 T0	<i>Техническое описание.</i>	3, 8
206-812 100	<i>Панель стеновая Спецификация.</i>	9, 10
206-812 100 СБ	<i>Панель стеновая Сборочный чертеж.</i>	11, 12
206-812 110 СБ	<i>Изделие закладное М1.</i>	13
206-812 101	<i>Брусик деревянный марки Д</i>	14
206-812 102	<i>Лист марки Л</i>	15
206-812 200	<i>Панель стеновая Спецификация</i>	16, 17
206-812 200 СБ	<i>Панель стеновая Сборочный чертеж</i>	18
206-812 300	<i>Панель стеновая Спецификация</i>	19, 20
206-812 300 СБ	<i>Панель стеновая Сборочный чертеж</i>	21
206-812 400	<i>Панель стеновая Спецификация.</i>	22, 23
206-812 400 СБ	<i>Панель стеновая Сборочный чертеж</i>	24
206-812 500	<i>Панель стеновая Спецификация</i>	25, 26
206-812 500 СБ	<i>Панель стеновая Сборочный чертеж</i>	27
206-812 10	<i>Изделие монтажное соединительное марки МС1 МС5. Спецификация.</i>	28
206-812 10 СБ	<i>Изделие монтажное соединительное марки МС1 МС5. Сборочный чертеж</i>	29
206-812 20	<i>Изделие монтажное соединительное марки МС6 МС10.</i>	30
206-812 30	<i>Изделие монтажное соединительное марки МС4 МС15.</i>	31

206-81

Руководитель	С.М.Иванов	Инженер	<i>Содержание</i>	Страна	Лист	Листов
Лицевая	Безделовый			Р		1
Страница	Казань			ЦИНИПРОМЗДАНИЙ		

Техническое описание

1. Состав рабочих чертежей

1.1. Рабочие чертежи „Стены из вертикальных панелей типа „сэндвич“ с утеплителем из пенопластов (ФПП-и ПСВ-МП) и обшивками из асбестоцементных листов для производственных зданий“ состоят из следующих выпусков:

Выпуск 0 — „Материалы для проектирования“;

Выпуск 1 — „Панели стеновые с утеплителем из ФПП. Рабочие чертежи“;

Выпуск 2 — „Панели стеновые с утеплителем из ПСВ-МП. Рабочие чертежи“;

Выпуск 3 — „Панели стеновые добарные для углов зданий. Рабочие чертежи“;

Выпуск 4 — „Стальные конструкции фахверка. Рабочие чертежи марки КМ“.

2. Краткая характеристика и назначение панелей

2.1. Стеновые панели типа „сэндвич“ с утеплителем из модифицированного пенополистирола марки ПСВ-МП представляют собой трехслойную конструкцию, в которой обшивками являются плоские асбестоцементные прессованные листы толщиной 10 мм.

2.2 В углах панелей устанавливаются деревянные прокладки, в которых предусмотрены прорезы размером 30x25 мм для размещения стальных монтажных пластин крепления, а также для прикрепления к ним монтажных петель (см. узлы крепления панелей в вып. 0 и чертежи панелей).

206-81.2.000 Т0

Рук. отд. СТИЯЯНСКИЙ
 и контр. БЕГЛЕЦОВА
 Г. инж. пр. БЕГЛЕЦОВА

Техническое
описание

Страница	Лист	Листов
Р	1	6

ЦНИИПРОМЗДАНИЙ

18492-03 5

23 Деревянные прокладки приняты следующих сечений: 40×64, 40×84, 40×104, 40×124 и 40×144 мм, длина брусков 300 мм. Прикрепляются прокладки к асбестоцементным листам обшивки оцинкованными шурупами А5×40 мм, по ГОСТ 1145-80.

24 Номенклатура панелей приведена в выпуске Д.

25 Область применения панелей указана в выпуске Д.

26 Физико-механические свойства пенопласта ПСВ-МП приведены в выпуске Д, табл. 1

3 Маркировка панелей

31 Маркировка панелей состоит из двух буквенно-цифровых групп, разделенных дефисом. Буквы ПСТ обозначают: панель стеновая трехслойная, числа следующие за буквами соответственно обозначают номинальную длину и номинальную высоту панели в см. За дефисом указан номер панели, который характеризует толщину панели, рядом с номером указан материал обшивки — из асбестоцементных листов (АЦ). Далее, после точек, следует марка утеплителя.

Толщины панелей имеют следующие номера:

84мм-1

104мм-2

124мм-3

144мм-4

164мм-5

Пример маркировки: ПСТ 120 240-1АЦ МП, где:

ПСТ — панель стеновая трехслойная,

120 — длина (L) панели в см,

240 — высота (h) панели в см,

1 — толщина панели 84 мм,

АЦ — обшивка из асбестоцементных листов;

МП — средний слой панели из модифицированного

пенополистирола марки ПСВ-МП

4 Технические требования

4.1 Панели должны изготавливаться в соответствии с настоящими рабочими чертежами и с ГОСТ 24581-81 «Панели асбестоцементные трехслойные с утеплителем из пенопласта»

4.2 Панели должны поставляться предприятием — изготовителем в полной заводской готовности с укомплектованными крепящими стальными изделиями

4.3 Защита панелей и стальных элементов крепления от коррозии и влажностных воздействий должны производиться в соответствии с требованиями СНиП II-28-73* «Защита строительных конструкций от коррозии» и ГОСТ 24581-81

5. Требования к материалам

5.1 Асбестоцементные листы должны удовлетворять требованиям ГОСТ 18124-75 «Листы асбестоцементные плоские конструктивные»

5.2 При изготовлении панелей влажность асбестоцементных листов не должна превышать 8%.

5.3 Отверстия в асбестоцементных листах под шурупы, которые крепят деревянные прокладки, должны иметь диаметр на 1-2 мм больше диаметра шурупа и раззенковку на высоту головки шурупа

5.4 Деревянные прокладки панели должны изготавливаться из пиломатериалов хвойных пород II категории в соответствии с требованиями главы СНиП II-25-80 «Деревянные конструкции»

Нормы проектирования" и ГОСТ 8486-66**

5.5 Влажность древесины не должна превышать 15%

5.6 Деревянные прокладки должны быть антисептированы и антипирированы согласно техническим условиям на панели

5.7 Для крепления деревянных прокладок к асбестоцементным листам должны применяться оцинкованные шурупы А5х40 с потайной головкой по ГОСТ 1145

5.8 Для монтажа панелей предусмотрены поземные петли (М1) из полосовой стали по ГОСТ 19903-74, марка стали В Ст 3 сп 4 по ГОСТ 16523-70

5.9 Технические требования на материал ПСВ-МП должны приниматься согласно указаниям, содержащимся в данных рабочих чертежах и ГОСТ 24581-81

6 Указания по изготовлению

6.1 Основным технологическим процессом изготовления панелей является формование среднего слоя из модифицированного пенополистирола с одновременным приклеиванием и приформовыванием его к асбестоцементным обшивкам, путем введения в массу теплоносителя — пара определенных параметров

6.2 Формование панелей осуществляется на формирующей установке (шифр 157ВТ), применяемой для изготовления блоков и панелей из обычного полистирольного пенопласта, без каких-либо принципиальных изменений, кроме процесса загрузки, который в данном случае может осуществляться различного типа механизмами, в частности ленточным транспортером

6.3 Исходным продуктом для формования среднего слоя из модифицированного пенополистирола является сырьевая смесь состоящая из

— предварительно вспененных гранул пенополистирола марки ПСВ-С (ОСТ 6-05-202-78);

— синтетического клея, состоящего из карбамидоформальдегидной смолы марки КФЖ-МТ (ГОСТ 14231-78) и отвердителя-хлористого аммония (ГОСТ 2210-73);

— вспученного перлитового песка (ГОСТ 10832-74) или вспученного вулканического пепла.

§ 4 Подготовка сырьевой смеси состоит из следующих операций:

— предварительного вспенивания гранул полистирола до двойного веса, соответствующего заданному в рецептуре «сырьевой смеси»; предварительное вспенивание осуществляется в установках непрерывного или периодического действия путем обработки вспенивающего полистирола паром с температурой 100-105°C;

— выдержки (кондиционирования) гранул в бункерах завода при нормальной температуре;

— смешивания гранул с клеем (0,5-1 мин.);

— смешивания гранул покрытых клеем с вспученным перлитом или вулканическим пеплом (1-1,5 мин.).

Смешивание гранул с клеем и вспученным перлитом осуществляется в смесительных установках. В качестве прототипа такой установки может быть принят растворосмеситель периодического действия марки СБ-97.

б. 5. Процесс изготовления трехслойных панелей состоит из следующих операций:

— установки в полость прогретой формы алюминиевой прокладки и асбестоцементной обшивки с прикрепленными к ней деревянными брусками и с нанесенным на поверхность слоем каучукового клея (88-Н), МРТУ 38-5-880-66

— укрепления на парораспределительной плите целофановой пленки;

— загрузки в полость формы сырьевой смеси и уплотнение её (механическим способом или виброуплотнением).

- термообработка сырьевой смеси путем введения сухого насыщенного пара с температурой 140-120 °С, через пароразделительную плиту;
- охлаждения изделия и раскрытия формы с помощью гидр-привода;
- удаления алюминиевой прокладки и установки второй асбестоцементной обшивки, с помощью теплофера или крэнки, с нанесенным слоем клея к поверхности пенопласта;
- закрытия формы, кратковременный прогрев до температуры 90-100 °С;
- охлаждения обшивки;
- удаления изделия из формы

Общая длительность цикла формования панелей, в зависимости от толщины и плотности пенополистирола составляет 30-60 минут. Технология изготовления асбестоцементных панелей типа "сэндвич" с утеплителем из пенопласта пвэ-мн разработана в ЦНИИСК'е им Кучеренко Госстроя СССР и освоена на опытном предприятии Латвийского строительства Госстроя Латвийской ССР

7. Правила хранения и транспортирования

7.1. Транспортирование панелей, их складирование и хранение должны производиться в соответствии с требованиями ГОСТ 24984-81

Формат	Зона	Лист	Обозначение	Наименование	Кол на ислом 206-81.2.100								Примечание	
					—	01	02	03	04	05	06	07		
				<u>Документация</u>										
А4			206-81.2.100 СБ	Сборочный чертёж	×	×	×	×	×	×	×	×		
А4			206-81.2.000 ТО	Техническое описание	×	×	×	×	×	×	×	×		
			206-81.0.18 206-81.020 .. 206-81.023	Узлы 1а ... 9а	×	×	×	×	×	×	×	×		
				<u>Сборочные единицы</u>										
А4	1		206-81.2.110	Изделие закладное М1	2	2	2	2	2	2	2	2		
				<u>Детали</u>										
А4	2		206-81.2.101	Деревянный брусок Д1	4	4	4	4	4	4	4	4		
А4	3		206-81.2.102	Лист Л1	2									
	3		-01	Лист Л2		2								

Марка	ЛСТ120120-1АЦ МП	ЛСТ120180-1АЦ МП	ЛСТ120240-1АЦ МП	ЛСТ120300-1АЦ МП	ЛСТ160120-1АЦ МП	ЛСТ160180-1АЦ МП	ЛСТ160240-1АЦ МП	ЛСТ160300-1АЦ МП
-------	------------------	------------------	------------------	------------------	------------------	------------------	------------------	------------------

18492-03 10

				206-81.2.100			
РУК ОТД	СМЦАЯНСКИЙ	Афан.		Панель стеновая. Спецификация.	Стация	Лист	Листов
И КОНТР	БРЕГЛЦОВА	М.В.			Р	1	2
ГЛАВК ПРО	БРЕГЛЦОВА	С.В.			ЦНИИПРОМЗДАНИЙ		
СУПТЕХНИК	КОЗАНЦЕВА	Ж.С.					

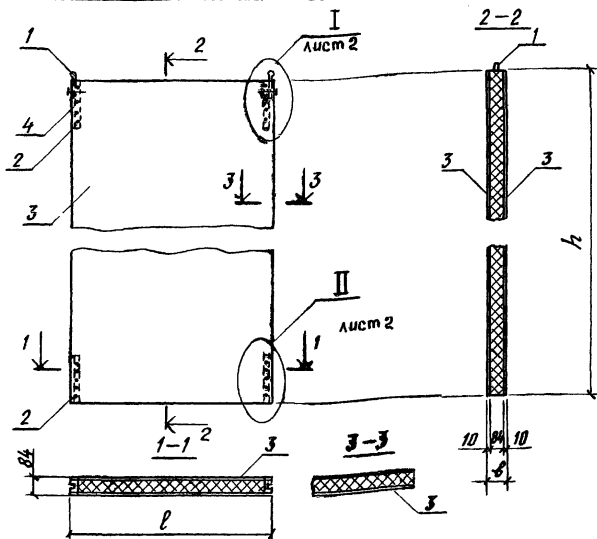
Формат	Зона	Поз.	Обозначение	Наименование	Кол. на испол. 206-81.2.100										Примечание	
					—	01	02	03	04	05	06	07				
А4		3	206-81.2.102-02	Лист А3			2									
		3	-03	Лист А4				2								
		3	-04	Лист А5					2							
		3	-05	Лист А6						2						
		3	-06	Лист А7							2					
		3	-07	Лист А8								2				
				<u>Стандартные изделия</u>												
		4		Шуруп А5×40 ГОСТ 1145-80	36	36	36	36	36	36	36	36	36			
				<u>Материалы</u>												
				Пенополистирол марки ПСВ-МП	0,88 12,3	0,132 18,5	0,181 25,3	0,222 31,0	0,043 6,02	0,064 8,96	0,086 12,04	0,108 15,1		м ³ кг		
				Клей МРТУ 38-5-880-66	0,43	0,65	0,87	1,10	0,22	0,33	0,44	0,55		кг		

206-81.2.100

Лист

2

10



Обозначение	Марка	l, мм	h, мм	Масса, кг	Примечание
206-81 2 100	ПСТ 120 120-1АЦ МП	1170	1170	62,6	
-01	ПСТ 120 180-1АЦ МП		1770	94,0	
-02	ПСТ 120 240-1АЦ МП		2370	126,2	
-03	ПСТ 120 300-1АЦ МП		2970	157,1	
-04	ПСТ 60 120-1АЦ МП	570	1170	31,2	
-05	ПСТ 60 180-1АЦ МП		1770	46,5	
-06	ПСТ 60 240-1АЦ МП		2370	61,8	
-07	ПСТ 60 300-1АЦ МП		2970	77,2	

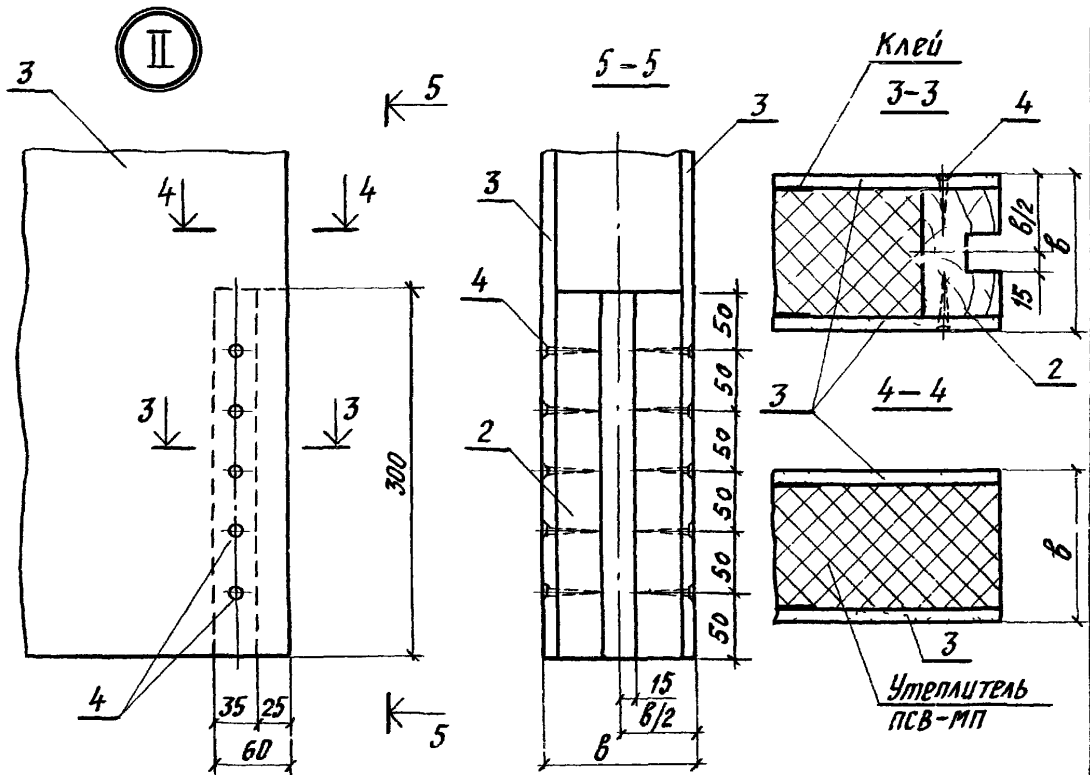
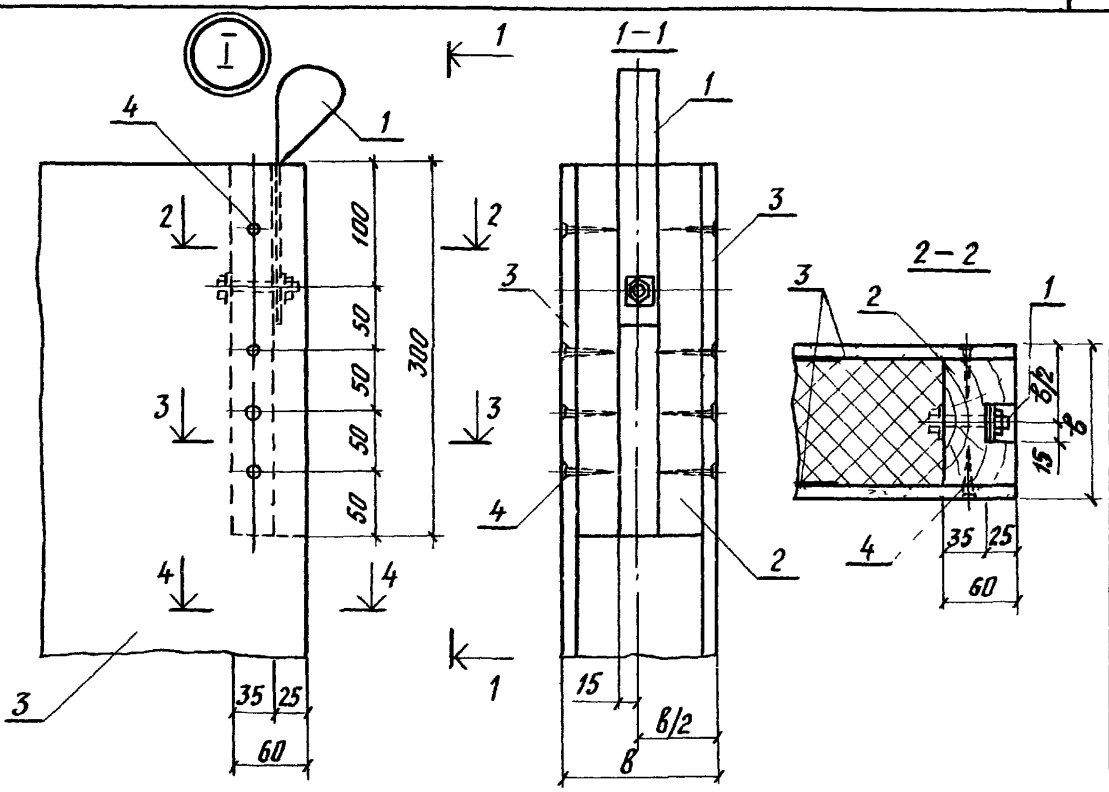
206-81 2 100СБ

Панель стеновая
Сборочный чертеж

Стадия	Масса	Масштаб
Р	Ст табл	—
Лист 1	Листов 2	

Рис. от	Смелянский	Левин
И контр	Беглецова	Левин
Глянец по	Беглецова	Левин
Структур	Козланцева	Левин

ЦНИИПРОМЗДАНИЙ

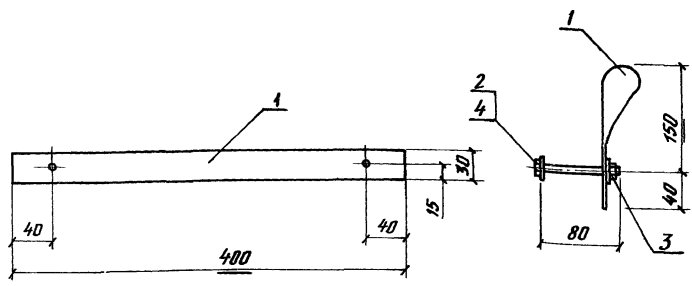


$B = 84, 104, 124, 144, 164$

206-81 2 100 СБ

Лист
2

18492-03 13



Фургал Зона	Поз	Обозначение	Наименование	Кол	Примечание
			<u>Детали</u>		
БЧ	1	206-81.2 111	Полоса 2*30*400 ГОСТ 19903-74 В Ст.3 сл 4, ГОСТ 16523-70	1	
			<u>Стандартные изделия</u>		
	2		Болт М12 ГОСТ 7798-70*	1	
	3		Гайка М12 ГОСТ 5915-70	1	
	4		Шайба ГОСТ 11371-78	2	

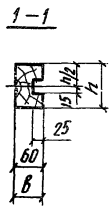
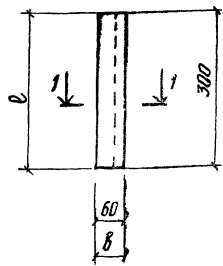
206-81.2 110 СБ

Изделие закладное М1

Стандия	Масса	Масштаб
Р	0,27кг	1:4
Лист	Листов 1	

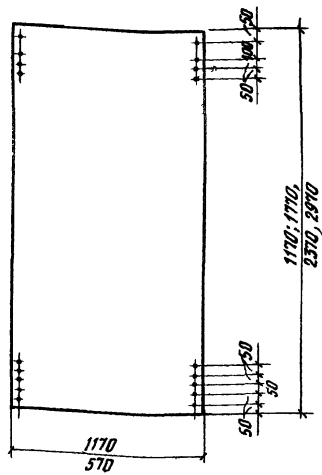
Рук отд. СТИЛЯНСКИЙ
 и контр. БЕГЛЦОВА
 Главнопр. БЕГЛЦОВА
 Сутехник. КАЗАНЦЕВА

ЩНИПРОМЗДАНИЙ



Обозначение	Марка	Сечение бруска, мм			Масса, кг
		ℓ	h	б	
206-81.2 101	Д1	300	64	60	0,69
-01	Д2		84		0,91
-02	Д3		104		1,12
-03	Д4		124		1,34
-04	Д5		144		1,55

			206-81.2 101				
			Брусок деревянный марки Д	Станд.	Масса	Масштаб	
				Р	Ст. табл.	—	
Руч.отд.	СМЯЛЯЧСКИЙ	<i>В.И.И.</i>	Брусок деревянный по ГОСТ 8486-56**	Лист	Листов 1		
И.контр.	БЕЗЛЕЦОВА	<i>В.И.И.</i>		ЦНИИПРОМЗДАНИЙ			
Машин.пр.	БЕЗЛЕЦОВА	<i>В.И.И.</i>					
Ст.техник	А.П.И.И.Р.О.	<i>В.И.И.</i>					



Обозначение	Марка	l, мм	h, мм	Толщина, мм	Масса, кг
206-812 102	Л1	1170	1170	10	24,6
-01	Л2		1770		37,2
-02	Л3		2370		49,9
-03	Л4		2970		62,5
-04	Л5	570	1170		12,0
-05	Л6		1770		18,2
-06	Л7		2370		24,3
-07	Л8		2970		30,5

206-812 102

Лист марки Л

Стадия	Масса	Масштаб
р	Ст табл	—
Лист	Листов	

Рук отб стальной
 в контр БРГЛЕЦОВА
 ЛА инж. пр БРГЛЕЦОВА
 СТУПЕНИК КАЗАНЦЕВА

Асбестоцементный лист
 по ГОСТ 18124-75

ЦНИИПРОМЗ.О.Б.

Формат	Зона	Лист	Обозначение	Наименование	Кол на испол 206-81 2 200								Примечание	
					—	01	02	03	04	05	06	07		
				<u>Документация</u>										
А4			206-81.2 200СБ	Сборочный чертеж	×	×	×	×	×	×	×	×		
А4			206-81 2 000 Т0	Техническое описание	×	×	×	×	×	×	×	×		
			206-81 0.18; 206-81 0.20... 206-81 0.23	Узлы 1а ... 9а	×	×	×	×	×	×	×	×		
				<u>Сборочные единицы</u>										
А4	1		206-81 2 110	Изделие закладное М1	2	2	2	2	2	2	2	2		
				<u>Детали</u>										
А4	2		206-81.2 101-01	Деревянный брусок Д2	4	4	4	4	4	4	4	4		
А4	3		206-81.2 102	Лист Л1	2									
	3		-01	Лист Л2		2								

Марка	ЛСТ100 120-2АЦ МП	ЛСТ100 180-2АЦ МП	ЛСТ100 240-2АЦ МП	ЛСТ100 300-2АЦ МП	ЛСТ60 120-2АЦ МП	ЛСТ60 180-2АЦ МП	ЛСТ60 240-2АЦ МП	ЛСТ60 300-2АЦ МП
-------	-------------------	-------------------	-------------------	-------------------	------------------	------------------	------------------	------------------

				206-81 2 200					
Рук. отд.	СМИЛЯНСКИЙ	<i>Л.И.И.</i> <i>Л.И.И.</i> <i>Л.И.И.</i>	Панель стеновая. Спецификация.				Стандия	Лист	Листов
И контр.	Беглецова						Р	1	2
Илиж по ст. техник	КОЗАНЦЕВА						ЦНИИПРОМЗДАНИЙ		

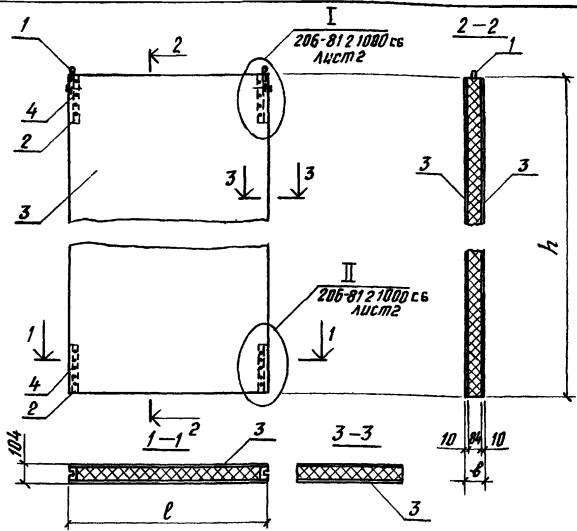
Формат	Зона	Лист	Обозначение	Наименование	Кол на испол 206-81 2 200								Примечание	
					—	01	02	03	04	05	06	07		
А4	3		206-81 2 102-02	Лист Л3			2							
	3		-03	Лист Л4				2						
	3		-04	Лист Л5					2					
	3		-05	Лист Л6						2				
	3		-06	Лист Л7							2			
	3		-07	Лист Л8								2		
				<u>Стандартные изделия</u>										
	4			Шуроп А5×40 ГОСТ 1145-80	36	36	36	36	36	36	36	36		
				<u>Материалы</u>										
				Пенополистирол марки ПСВ-МП	0,115 16,1	0,174 24,4	0,233 32,6	0,291 41,04	0,056 7,84	0,084 11,8	0,113 15,8	0,142 19,9		м ³ кг
				Клей МРТУ 38-5-880-66	0,43	0,65	0,87	1,10	0,22	0,33	0,44	0,55		кг

18492-03 18

206-81 2 200

ЛИСТ

2



Обозначение	Марка	l, мм	h, мм	Масса, кг	Примечание
206-81 2 200	ПСТ 120 120-2АЦ.МП	1170	1170	66,4	
-01	ПСТ 120 180-2АЦ.МП		1770	99,9	
-02	ПСТ 120 240-2АЦ.МП		2370	133,5	
-03	ПСТ 120 300-2АЦ.МП		2970	167,2	
-04	ПСТ 60 120-2АЦ.МП	570	1170	33,0	
-05	ПСТ 60 180-2АЦ.МП		1770	49,3	
-06	ПСТ 60 240-2АЦ.МП		2370	65,5	
-07	ПСТ 60 300-2АЦ.МП		2970	72,0	

				206-81.2 200 сб		
				Панель стеновая.		
				Сборочный чертеж.		
Рук. отд.	Смилянский	Зав. отд.		Стадия	Масса	Масштаб
И. контр.	Беглецов	Сл. отд.		р	См	табл
Гл. инж. пр.	Беглецов	Сл. отд.		лист	листов 1	
С. техник	Козанцева	Экз. отд.		ЦНИПРОМЗДАНИЙ		

Формат	Зона	Поз	Обозначение	Наименование	Кол на испол 206-81 2 300								Примечание	
					-	01	02	03	04	05	06	07		
				<u>Документация</u>										
A4			206-81 2 300 СБ	Сборочный чертеж	×	×	×	×	×	×	×	×		
A4			206-81 2 000 ТО	Техническое описание	×	×	×	×	×	×	×	×		
			206-81 0 18 206-81 0 20 .. 206-81 0 23	Узлы 1а ... 9а	×	×	×	×	×	×	×	×		
				<u>Сборочные единицы</u>										
A4	1		206-81 2 110	Изделие закладное М1	2	2	2	2	2	2	2	2		
				<u>Детали</u>										
A4	2		206-81 2 101-02	Деревянный брусок ДЗ	4	4	4	4	4	4	4	4		
A4	3		206-81 2 102	Лист Л1	2									
	3		-01	Лист Л2		2								

Марка	пс120.120- ЗЯЦ МП	пс120.180- ЗЯЦ МП	пс120.240- ЗЯЦ МП	пс120.300- ЗЯЦ МП	пс160.120- ЗЯЦ МП	пс160.180- ЗЯЦ МП	пс160.240- ЗЯЦ МП	пс160.300- ЗЯЦ МП

206-81 2 300

Рук. отд	Смлянский	<i>Смлянский</i>
И.контр	Беглецова	<i>Беглецова</i>
Глинка пр	Беглецова	<i>Беглецова</i>
Б.техник	Козанцева	<i>Козанцева</i>

Панель стеновая.
Спецификация.

Стадия	Лист	Листов
Р	1	2

СНИИПРОМЗДАНИЙ

18492-03 20

Формат	Зона	Паз	Обозначение	Наименование	Кол на испол 206-81.2.300								Примечание	
					-	01	02	03	04	05	06	07		
11		3	206-81.2.102-02	Лист Л3			2							
		3	-03	Лист Л4				2						
		3	-04	Лист Л5					2					
		3	-05	Лист Л6						2				
		3	-06	Лист Л7							2			
		3	-07	Лист Л8								2		
				<u>Стандартные изделия</u>										
		4		Шуруп А5*40 ГОСТ 1145-80	36	36	36	36	36	36	36	36		
				<u>Материалы</u>										
				Пенополистирол марки ПСВ-МП	0,142 19,8	0,215 30,1	0,288 40,3	0,360 50,4	0,649 9,7	0,105 14,7	0,140 19,6	0,176 24,6	м ³	
				Клей МРТУ 38-5-880-66	0,43	0,65	0,87	1,10	0,22	0,33	0,44	0,55	кг	

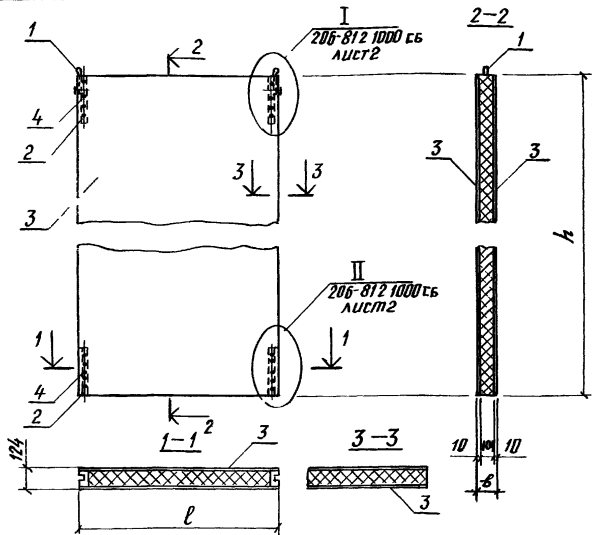
18492-03 21

206-81.2.300

Лист

2

02



Обозначение	Марка	l, мм	h, мм	Масса, кг	Примечание
206-81 2 300	ПСТ120 120-3АЦ МП	1170	1170	701	
-01	ПСТ120 180-3АЦ МП		1770	105,6	
-02	ПСТ120 240-3АЦ МП		2370	141,2	
-03	ПСТ120 300-3АЦ МП		2970	176,5	
-04	ПСТ60 120-3АЦ МП	570	1170	34,8	
-05	ПСТ60 180-3АЦ МП		1770	52,2	
-06	ПСТ60 240-3АЦ МП		2370	69,3	
-07	ПСТ60 300-3АЦ МП		2970	86,7	

206-81 2 300 сб

Панель стеновая.
Сборочный чертёж.

Стандия	Масса	Масштаб
Р	Ст табл	—
Лист	Листов 1	

Рук отв: СТОЛЯНИКОВ
И.С.И.Р: БРЕГЦОВА
И.К.П.: БРЕГЦОВА
И.К.К.: КВЗОНИЧЕВА

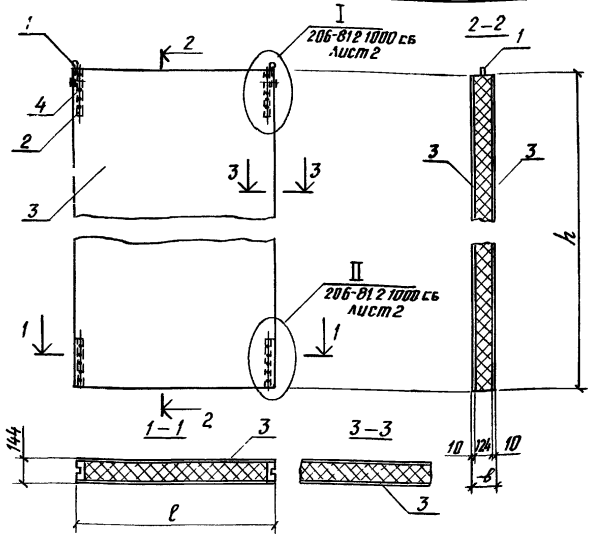
ЦНИИПРОМЗДАНИЙ

Формат	Зона	Лист	Обозначение	Наименование	Кол на испол 206-81 2 400							Примечание			
					-	01	02	03	04	05	06		07		
				<u>Документация</u>											
А4			206-81 2 400 СБ	Сборочный чертёж	×	×	×	×	×	×	×	×			
			206-81 2 000 Т0	Техническое описание	×	×	×	×	×	×	×	×			
			206-81 0 18 206-81 0 20 206-81 0 23	Узлы 1а ... 9а	×	×	×	×	×	×	×	×			
				<u>Сборочные единицы</u>											
А4	1		206-812 110	Изделие закладное М1	2	2	2	2	2	2	2	2			
				<u>Детали</u>											
А4	2		206-812 101-03	Деревянный брусок Д4	4	4	4	4	4	4	4	4			
А4	3		206-81 2 102	Лист Л1	2										
	3		- 01	Лист Л2		2									
					Марка	ЛСТ 120 120-4 ЯЦ МП	ЛСТ 120 180-4 ЯЦ МП	ЛСТ 120 240-4 ЯЦ МП	ЛСТ 120 300-4 ЯЦ МП	ЛСТ 120 120-4 ЯЦ МП	ЛСТ 60 180-4 ЯЦ МП	ЛСТ 60 240-4 ЯЦ МП	ЛСТ 120 300-4 ЯЦ МП		

			206-81 2 400					
Рук отв	Смлянский	Лин. МБС	Панель стеновая. Спецификация.			Стадия	Лист	Листов
И контр	Беглецова					Р	1	2
Глиняк пр	Беглецова					ЦНИИПРОМЗДАНИЙ		
Стетник	Казанцева							

Формат	Зона	Лист	Обозначение	Наименование	Кол на испол 206-81 2 400										Примечание		
					-	01	02	03	04	05	06	07					
А4		3	206-81 2 102 -02	Лист Л3			2										
		3	-03	Лист Л4				2									
		3	-04	Лист Л5					2								
		3	-05	Лист Л6						2							
		3	-06	Лист Л7							2						
		3	-07	Лист Л8								2					
			<u>Стандартные изделия</u>														
		4		Шуруп А5×40 ГОСТ 1145-80	36	36	36	36	36	36	36	36	36				
			<u>Материалы</u>														
				Пенополистирол марки ПСВ-МП	0,170 23,8	0,257 35,9	0,343 48,02	0,43 60,2	0,083 11,7	0,125 17,5	0,167 23,6	0,210 28,4				МЗ КГ	
				Клей МРТУ ЭР-5-880-66	0,43	0,65	0,87	1,10	0,22	0,33	0,44	0,55				КГ	

18492-02



Обозначение	Марка	l, мм	h, мм	Масса, кг	Примечание
206-81 2 400	ПСТ120 120-4АЦ МП	1170	1170	741	
-01	ПСТ120 180-4АЦ МП		1770	111,4	
-02	ПСТ120 240-4АЦ МП		2370	149,0	
-03	ПСТ120 300-4АЦ МП		2970	186,3	
-04	ПСТ 60 120-4АЦ МП	570	1170	36,8	
-05	ПСТ 60 180-4АЦ МП		1770	55,0	
-06	ПСТ 60 240-4АЦ МП		2370	73,3	
-07	ПСТ 60 300-4АЦ МП		2970	90,5	

Рук ОТД	Стилянский	<i>Стилянский</i>
И контр	Беглецова	<i>Беглецова</i>
Глиня пр.	Беглецова	<i>Беглецова</i>
Стелхник	Казанцева	<i>Казанцева</i>

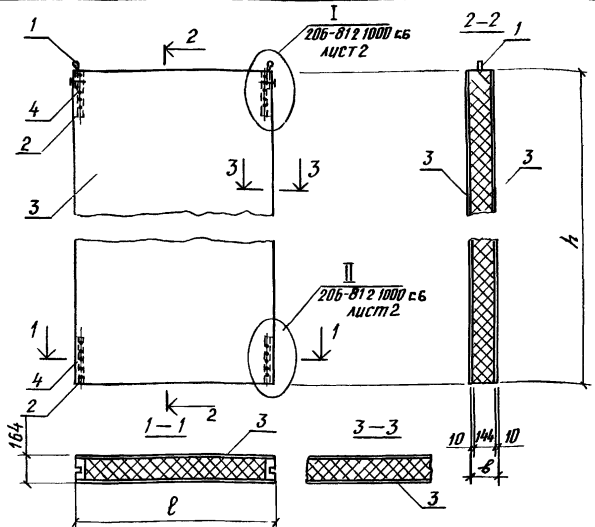
206-81 2 400 СБ		
Панель стеновая. Сборочный чертеж		
Стадия	Масса	Масштаб
Р	Гм табл	—
Лист	Листов 1	
ЩНИПРОМЗДАНИИ		

Формат	Зона	Лист	Обозначение	Наименование	Кол на испол 206-812500								Примечание		
					-	01	02	03	04	05	06	07			
				<u>Документация</u>											
А4			206-812500СБ	Сборочный чертеж	×	×	×	×	×	×	×	×			
А4			206-812000ТО	Техническое описание	×	×	×	×	×	×	×	×			
			206-81018, 206-81020...206-81023	Узлы 1а...9а	×	×	×	×	×	×	×	×			
				<u>Сборочные единицы</u>											
А4	1		206-812110	Изделие закладное М1	2	2	2	2	2	2	2	2			
				<u>Детали</u>											
А4	2		206-812101-04	Деревянный брусок Д5	4	4	4	4	4	4	4	4			
А4	3		206-812.102	Лист Л1	2										
	3		- 01	Лист Л2		2									
					Марка	ЛСТ120-120-5АЦ МП	ЛСТ120-180-5АЦ МП	ЛСТ120-240-5АЦ МП	ЛСТ120-300-5АЦ МП	ЛСТ120-120-5АЦ МП	ЛСТ60-180-5АЦ МП	ЛСТ60-240-5АЦ МП	ЛСТ60-300-5АЦ МП		

				206-812500					
Рук отд	СМИЯНСКИЙ	<i>А.Смирнов</i>		Панель стеновая. Спецификация.			Стация	Лист	Листов
И контр	БЕГЛЕЦОВА	<i>Л.Беглецова</i>					Р	1	2
Гл инж.пр	БЕГЛЕЦОВА	<i>Л.Беглецова</i>					ЦНИПРОМЗДАНИЙ		
Ст.техник	КОЗАНЦЕВА	<i>Л.Козанцева</i>							

18492-03 26

Формат	Зона	Поз	Обозначение	Наименование	Кол на ислол 206-81 2 500								Примечание	
					—	01	02	03	04	05	06	07		
А4		3	206-81 2 102-02	Лист Л3			2							
		3	-03	Лист Л4				2						
		3	-04	Лист Л5					2					
		3	-05	Лист Л6						2				
		3	-06	Лист Л7							2			
		3	-07	Лист Л8								2		
				<u>Стандартные изделия</u>										
		4		шуроп А5×40 ГОСТ 1145-80	36	36	36	36	36	36	36	36	36	
				<u>Материалы</u>										
				Пенополистирол марки ПСВ-МП	0,197 26,6	0,298 41,7	0,399 53,9	0,499 69,9	0,096 13,4	0,145 20,3	0,194 27,2	0,243 34,0		м ³ кг
				Клей МРТУ 3В-5-880-66	0,43	0,65	0,87	1,10	0,22	0,33	0,44	0,55		кг



Обозначение	Марка	l , мм	h , мм	Масса, кг	Примечание
206-812 500	ПСТ120 120-5АЦ МП	1170	1170	76,9	
-01	ПСТ120 180-5АЦ МП		1770	117,2	
-02	ПСТ120 240-5АЦ МП		2370	156,8	
-03	ПСТ120 300-5АЦ МП		2970	196,0	
-04	ПСТ 60 120-5АЦ МП	570	1170	38,5	
-05	ПСТ 60 180-5АЦ МП		1770	57,8	
-06	ПСТ 60 240-5АЦ МП		2370	76,9	
-07	ПСТ 60 300-5АЦ МП		2970	96,2	

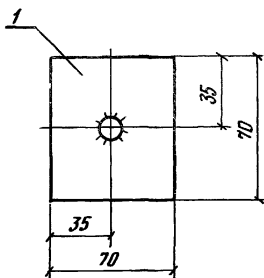
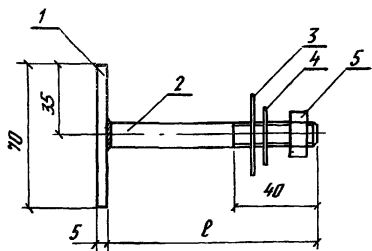
206-81 2.500сб

Панель стеновая
Оборочный чертеж.

Стадия	Масса	Масштаб
Р	см табл	—
Лист	Листов 1	

Рек от СТИЛАНСКИЙ
 Г. КОЖАР БЕГЛЕРОВА
 И. И. КОЖАР БЕГЛЕРОВА
 Г. КОЖАР БЕГЛЕРОВА

ЦНИИПРОМЗДАНИЙ



Обозначение	Марка	l, мм	Масса, кг	Примечание
206-81 2 10 СБ	МС1	70	0,30	
-01	МС2	80	0,31	
-02	МС3	90	0,32	
-03	МС4	100	0,33	
-04	МС5	110	0,34	

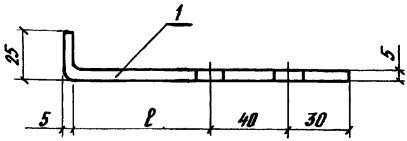
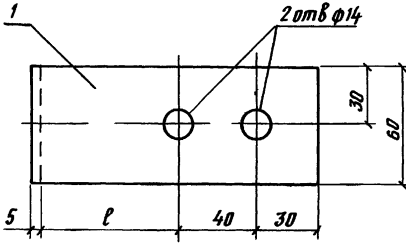
206-81 2 10 СБ

Избрание монтажные
средствительное точки
МС1...МС5
Сборочный чертеж

Стандия	Масса	Масштаб
р	Ст табл	1:1
Лист	Лист 1 из 1	

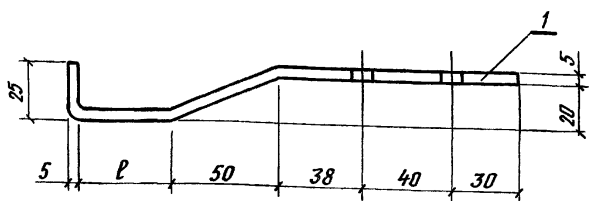
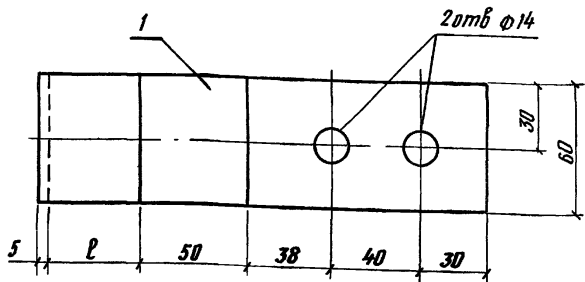
Инж. СТО Сидянский
Техник по БРЛЦОВО Сидянский
Ст. техник Козонцова Сидянский

ЩНИИПРОМЗДАНИ



Формат	Зона	Поз	Обозначение	Марка	Наименование	l, мм	Масса, кг	Прим
					<u>Детали</u>			
А4	1		206-81 2 20	МС6	Пластина - 60x5 ГОСТ 18903-79 Сталь В Св.3015 ГОСТ 380-71	70	0,40	
А4	1		-01	МС7	— " —	80	0,42	
А4	1		-02	МС8	— " —	90	0,45	
А4	1		-03	МС9	— " —	100	0,47	
А4	1		-04	МС10	— " —	110	0,48	

			206-81 2 20					
			Узелие монтажное соединительное марки МС6 МС10			Стадия	Масса	Масштаб
						Р	См табл	1:2
Рук отв	Стилянский	<i>[Signature]</i>				Лист	Листов 1	
Линш пр	Беглицова	<i>[Signature]</i>				ЦНИИПРОМЗДАНИЙ		
Сутехник	Козанцева	<i>[Signature]</i>						



Формат	Зона	Лист	Обозначение	Марка	Наименование	P, мм	Масса, кг	Прим
					<u>Детали</u>			
А4	1		206-81.2.30	МС11	Листина 60x5 ГОСТ 19903-74 Сталь ВСт 3сп5, ГОСТ 380-71*	30	0,59	
А4	1		-01	МС12	————— " —————	40	0,61	
А4	1		-02	МС13	————— " —————	50	0,64	
А4	1		-03	МС14	————— " —————	60	0,66	
А4	1		-04	МС15	————— " —————	70	0,68	

206-81.2.30

Изделие монтажное
соединительное марки
МС11.. МС15

Сталь, масса		Масштаб
Р	С.ч. лист	1:2
Лист		Листов 1

Рис. от Смилянский
Линия пр. Бегалцова
Ст. техник Козинцева

Журнал

ЩНИПРОМЗДАНИЙ