

ТИПОВЫЕ СТРОИТЕЛЬНЫЕ КОНСТРУКЦИИ, ИЗДЕЛИЯ  
И УЗЛЫ

СЕРИЯ 1.030.1-1/88

СТЕНЫ НАРУЖНЫЕ ИЗ ОДНОСЛОЙНЫХ ПАНЕЛЕЙ ДЛЯ  
КАРКАСНЫХ ОБЩЕСТВЕННЫХ ЗДАНИЙ,  
ПРОИЗВОДСТВЕННЫХ И ВСПОМОГАТЕЛЬНЫХ ЗДАНИЙ  
ПРОМЫШЛЕННЫХ ПРЕДПРИЯТИЙ

ВЫПУСК 3-1

МОНТАЖНЫЕ УЗЛЫ СТЕН МНОГОЭТАЖНЫХ ЗДАНИЙ  
С ВЫСОТАМИ ЭТАЖЕЙ 3,3; 3,6 И 4,2 М

РАБОЧИЕ ЧЕРТЕЖИ

НАСТОЯЩАЯ ПРОЕКТНАЯ ДОКУМЕНТАЦИЯ  
МОЖЕТ БЫТЬ ИСПОЛЬЗОВАНА ТОЛЬКО В  
КАЧЕСТВЕ СПРАВОЧНОГО МАТЕРИАЛА ПРИ  
РАЗРАБОТКЕ КОНКРЕТНОГО ПРОЕКТА  
(ОСНОВАНИЕ-ПИСЬМО ГОССТРОЯ РОССИИ  
ОТ 17.03.99 № 5-11/30)

24771

Отпускная цена  
на момент реализации  
указана  
в счет-накладной

ТИПОВЫЕ СТРОИТЕЛЬНЫЕ КОНСТРУКЦИИ, ИЗДЕЛИЯ  
И УЗЛЫ

СЕРИЯ 1.030.1-1/88

СТЕНЫ НАРУЖНЫЕ ИЗ ОДНОСЛОЙНЫХ ПАНЕЛЕЙ ДЛЯ  
КАРКАСНЫХ ОБЩЕСТВЕННЫХ ЗДАНИЙ,  
ПРОИЗВОДСТВЕННЫХ И ВСПОМОГАТЕЛЬНЫХ ЗДАНИЙ  
ПРОМЫШЛЕННЫХ ПРЕДПРИЯТИЙ

ВЫПУСК 3-1

МОНТАЖНЫЕ УЗЛЫ СТЕН МНОГОЭТАЖНЫХ ЗДАНИЙ  
С ВЫСОТАМИ ЭТАЖЕЙ 3,3; 3,6 И 4,2 М

РАБОЧИЕ ЧЕРТЕЖИ

РАЗРАБОТАНЫ  
ЦНИИЭП ТБЗ И ТК

ДИРЕКТОР ИНСТИТУТА подп. В.И. ЛЕПСКИЙ  
НАЧАЛЬНИК ОТДЕЛА " Б.Н. ВОЛЫНСКИЙ  
ГЛ. КОНСТРУКТОР ОТДЕЛА " С.Б. ШАЦ  
ГЛ. ИНЖЕНЕР ПРОЕКТА " М.М. КОЧИН

УТВЕРЖДЕНА ГОССТРОЕМ СССР,  
ПРОТОКОЛ АЧ-10 от 17.03.89 г.

ВВЕДЕНЫ В ДЕЙСТВИЕ С 25.12.91,  
ПРИКАЗ ЦНИИЭП РЕКОНСТРУКЦИИ  
ГОРОДОВ от 4.12.91 N 21

Обозначение документа	Наименование	Стр.
1.030.1-1/88.3-1 - ПЗ	Пояснительная записка	4
- К1	Узел 1	6
- К2	Узел 2	7
- К3	Узел 3	8
- К4	Узел 4... 7	9
- К5	Узел 8	10
- К6	Узел 9	11
- К7	Узел 10	12
- К8	Узел 11... 14	13
- К9	Узел 15	14
- К10	Узел 16... 19	15
- К11	Узел 20	17
- К12	Узел 21	18
- К13	Узел 22-3, 22-4, 23	19
- К14	Узел 24, 25	22
- К15	Узел 26	24
- К16	Узел 27	25
- К17	Узел 28, 40	26
- К18	Узел 29, 30	27
- К19	Узел 31	29
- К20	Узел 32-3, 32-4, 33-3, 33-4, 34, 35	31
- К21	Узел 36, 37	33
- К22	Узел 38, 39	35
- К23	Узел 55, 56, 57	37
- К24	Узел 41, 42, 43	38
- К25	Узел 44, 45	39

ИМЯ ОТДЕЛА И ДАТА ФОРМ. ИМЯ Л. П.

Нач. отд.	Волынский	Подп.	
Н. контр.	Леонтьева	"	
Г И П	Щац	"	
Гл. спец.	Шандурова	"	
Гл. спец.	Кочин	"	
Провер.	Кадейкина	"	
Разраб.	Болгова	"	

1.030.1-1/88.3-1

Содержание

Стадия	Лист	Листов
Р	1	2

ГОРБОВО-БЫТОВЫХ ЗАДАНИЙ И ТУРИСТСКИХ КОМПЛЕКСОВ

**ЦНИИЭП**



Данный выпуск входит в состав серии 1.030.1-1/88."Стены наружные из однослойных панелей для каркасных общественных зданий, производственных и вспомогательных зданий промышленных предприятий".

Состав серии приведен в выпуске 0-0 часть 1.

Выпуск содержит рабочие чертежи узлов сопряжений однослойных стеновых панелей самонесущих и навесных стен каркасных общественных зданий и вспомогательных промышленных предприятий.

Монтажные схемы крепления стеновых панелей с замаркированными на них узлами приведены в вып.0-1."Материалы для проектирования стен многоэтажных зданий с высотами этажей 3,3; 3,6 и 4,2 м".

Монтажные узлы, указания по гидроизоляции стыков следует выполнять в строгом соответствии с материалами данного выпуска, по указаниям проекта производства работ каждого конкретного здания, с соблюдением требований СНиП 3.03.01-87."Несущие и ограждающие конструкции".

Качественное выполнение узлов обеспечивает гидроизоляцию стыков, совместную работу конструкций и их прочность и устойчивость.

Рекомендации и материалы по герметизации стыков приведены в выпуске 0-1.

Монтаж стеновых панелей следует производить только после окончания монтажа диска перекрытия данного яруса. Монтаж стеновых панелей вышележащего яруса следует производить после полного проектного закрепления панелей нижележащего яруса. Устойчивость всех панелей в процессе монтажа должна быть обеспечена временными инвентарными связями, которые снимают только после осуществления проектного закрепления панелей, а при монтаже панелей внутреннего угла - только после установки и проектного закрепления обеих панелей, образующих внутренний угол.

В навесных стенах горизонтальные швы между ярусами не должны передавать вертикальные нагрузки. Заполнение швов должно производиться после установки панелей вышележащего яруса и их проектного закрепления.

При производстве работ в зимнее время должны быть предусмотрены мероприятия, обеспечивающие прочность раствора в процессе возведения

1.030.1-1/88.3-1-ПЗ

Исполн.			
Нач.отд.	ВЫЛЫНСКИЙ	Подп.	
Н.контр.	Качин	"	
ГИП	Шац	"	
Гл.спец.	Кочин	"	
Гл.спец.	Шанаурова	"	

Пояснительная записка

Станция	Лист	Листов
Р	1	2
ЦНИИЭП		ТОРГОВО-БЫТОВЫХ ЗДАНИЙ И ТУРИСТИЧЕСКИХ КОМПЛЕКСОВ

ПРО. 1-0001 ПИД.11.И.Д.А.1 А ЮЗЯМ.ИВБ.Н

стен и их эксплуатации.

Соединительные изделия изготавливаются из арматурной стали класса А-І по ГОСТ 5781-82, листовой стали по ГОСТ 19903-74, угловой стали по ГОСТ 8509-86.

Марка стали и электродов должна приниматься по указаниям СНиП 2.03.01-84 "Бетонные и железобетонные конструкции" (Приложение 1,2) и СНиП II-23-81\* "Стальные конструкции" (Приложение 1,2) в зависимости от условий строительства и эксплуатации.

Антикоррозийная защита стальных конструкций должна выполняться по указаниям проекта конкретного объекта в соответствии с требованиями СНиП 2.03.11-85 "Защита строительных конструкций от коррозии", при этом следует иметь в виду, что опорные консоли (марки РК-5с...РК-12с) и соединительное изделие МС-9 должны всегда иметь цинковое или алюминиевое металлическое защитное покрытие толщиной 120-150 мкм.

Все сварочные работы выполнять в соответствии со СНиП 3.03.01-87 "Несущие и ограждающие конструкции", ГОСТ 5264-80 "Ручная дуговая сварка. Соединения сварные" и ГОСТ 14098-85 "Соединения сварные арматуры и закладных изделий железобетонных конструкций".

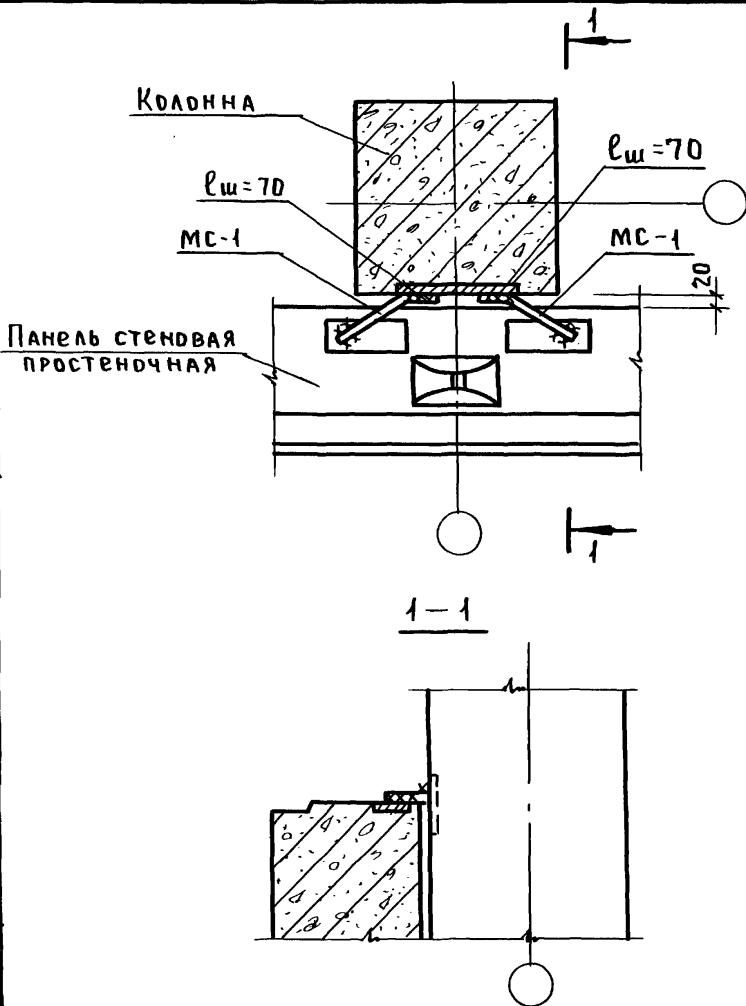
После проведения монтажных сварочных работ участки повреждения защитного покрытия в местах сварки должны быть восстановлены.

1.030.1-1/88.3-1-ПЗ

Лист

2





1. Общие указания по сварке см. пояснительную записку.
2. Сварные швы Н1-Рш по ГОСТ 14098-85,  $h_{ш}=4$ ;  $b_{ш}=8$ .
3. Спецификацию см. док. К32.

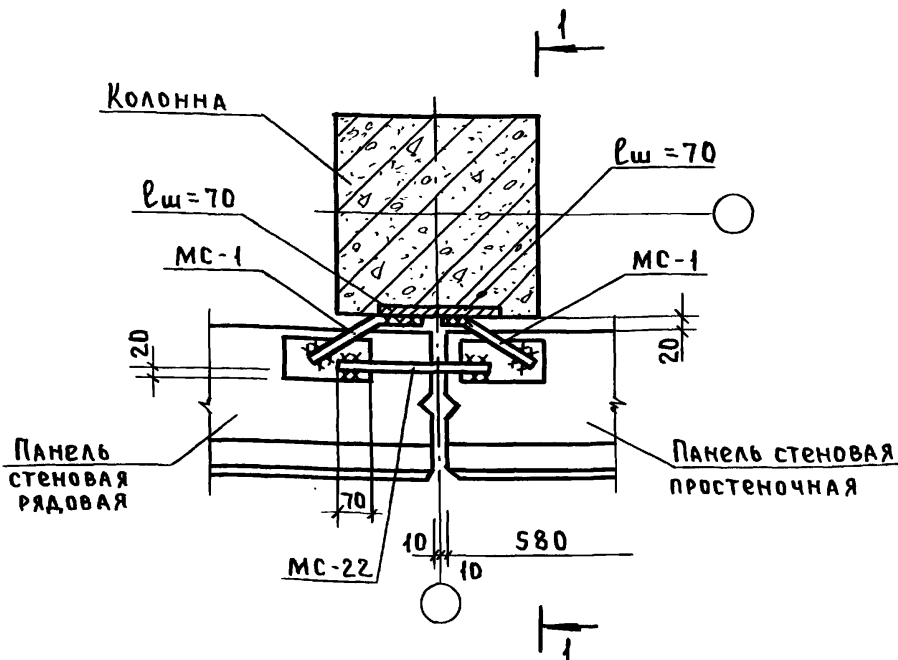
НАЧ. ОТА	Вольнский	Подл.
Н. КОНТР.	Левитова	"
ГЛ. СПЕЦ.	Шац	"
ГЛ. СПЕЦ.	Кочин	"
ГЛ. СПЕЦ.	Шанаурова	"
ПРОВЕР.	Кадейкина	"
РАЗРАБ.	Болгова	"

1.030.1-1/88.3-1-К2

Узел 2

СТADIЯ	ЛИСТ	ЛИСТОВ
Р		1
ЩНИИЭП		ГОРБОВ- БЫТОВЫХ ЗДАНИЙ И ТУРИСТСКИХ КОМПЛЕКСОВ





1. Общие указания по сварке смотри пояснительную записку.
2. Сварные швы Н1-Рш по ГОСТ 14098-85,  $n_{ш}=4$ ,  $B_{ш}=8$ .
3. Спецификацию смотри КЗ2.

Нач. отд.	Болынский	Подп.	
Н. контр.	Леонтьева	"	
ГИП	Щац	"	
Гл. спец.	Кочин	"	
Гл. спец.	Шандурова	"	
Провер.	Болгова	"	
РАЗРАБ.	Кадейкина	"	

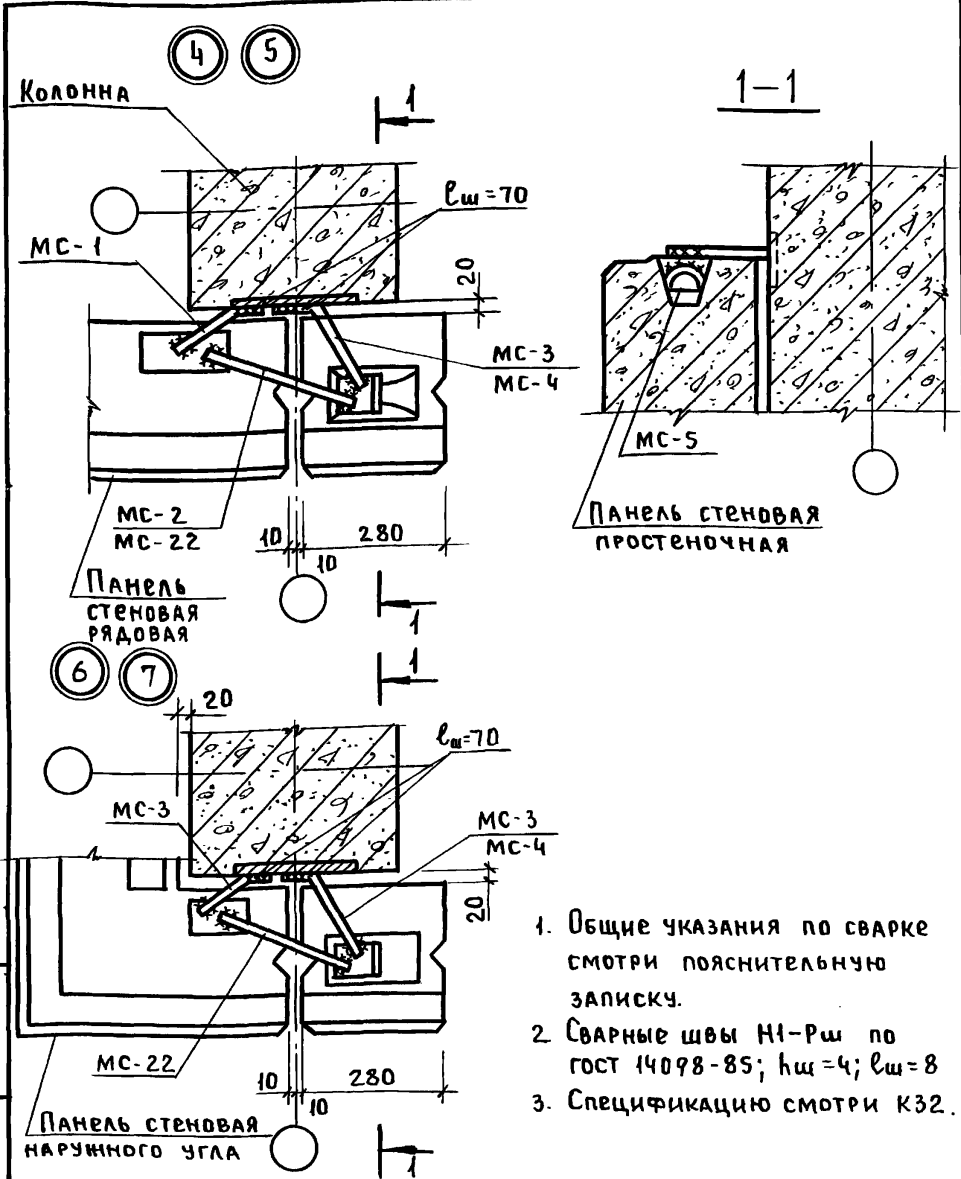
1.030.1-1/88.3-1-КЗ

Узел 3

СТАДИЯ ЛИСТ / ЛИСТОВ	
Р	1
ЦНИИЭП	
ТОРГОВО-БЫТОВЫХ ЗАДАНИЙ И ТУРИСТСКИХ КОМПЛЕКСОВ	

Пров. Лаз 26. 8. 92- Коп. Петрук

24771 9



1. Общие указания по сварке смотри пояснительную записку.
2. Сварные швы Н1-Рш по гост 14098-85; hш=4; lш=8
3. Спецификацию смотри К32.

ИВ. № подл. Подл. и дата Взам. инв. №

Нач. отд.	Вольнский	Подл.
Н. контр.	Леонтьева	"
Гл. инж. от	Шац	"
Гл. спец.	Шанаурова	"
Гл. спец.	Кочин	"
Разраб.	Леонтьева	"

1.030.1-1/88.3-1-К4

Узел 4...7

Стадия	Лист	Листов
Р		1
<b>ЦНИИЭП</b> ТОРГОВО- БЫТОВЫХ ЗАДАНИЙ И ТУРИСТСКИХ КОМПЛЕКСОВ		

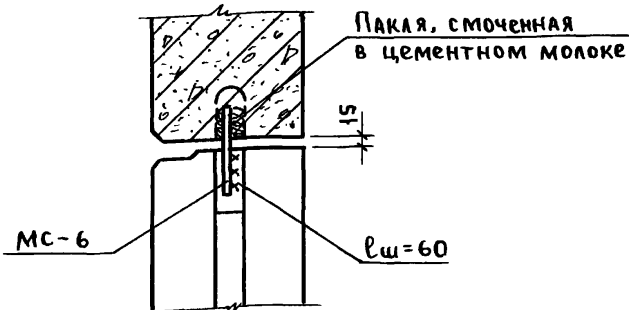
Панель стеновая  
рядовая

2  
↑  
У.Б

Отв.  $\Phi 30$   $l=100$   
высверлить по месту

Панель стеновая  
простеночная

1-1



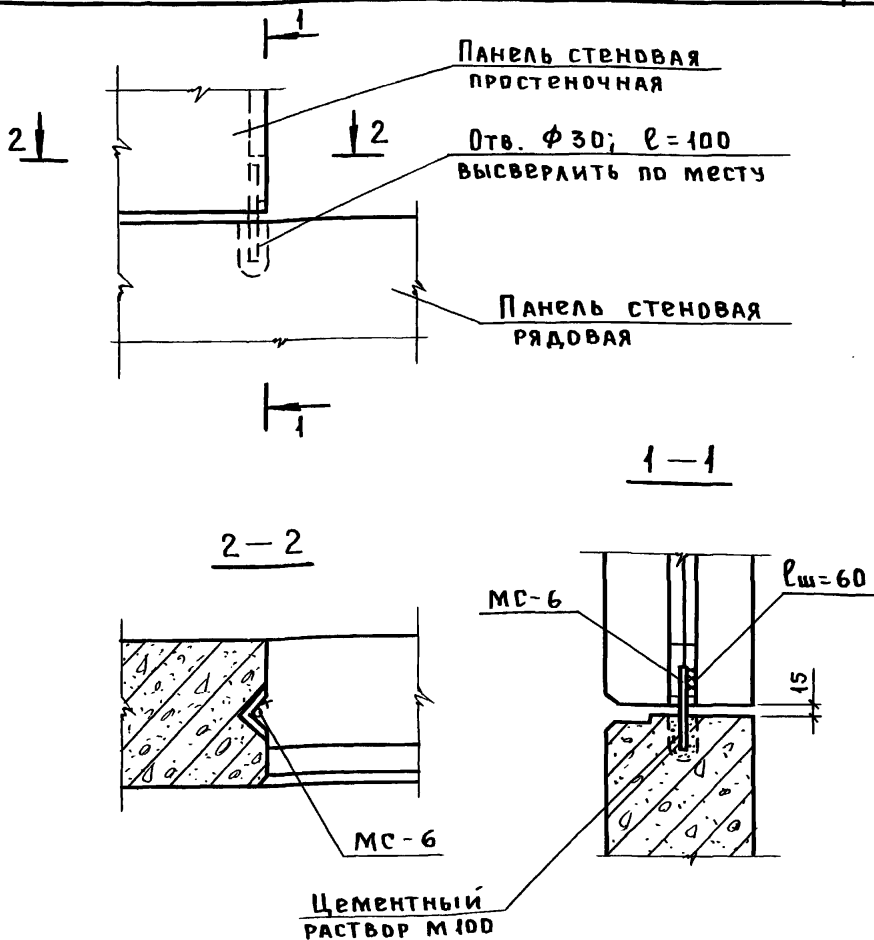
1. Сечение 2-2 смотри КБ.
2. Общие указания по сварке смотри пояснительную записку.
3. Сварные швы М1-Рш по ГОСТ (4098-85);  $r_{ш}=4$ .
4. Спецификацию смотри К32.

Мач.отд.	Волынский	Подв.	
Н.контр.	Леонтьева	"	
ГИП	Шац	"	
Гл.спец.	Кочин	"	
Гл.спец.	Шанаурова	"	
Провер.	Кадеекина	"	
Разраб.	Болгова	"	

1.030.1-1/88.3-1-К5

Узел 8.

Станция	Лист	Листов
Р		1
ЦНИИЭП Торгово-бытовых зданий и туристских комплексов		



1. Общие указания по сварке смотри пояснительную записку.
2. Сварные швы Н, - Рш по гост 14098-85; hш=4; Bш=8.
3. Спецификацию смотри К 32.

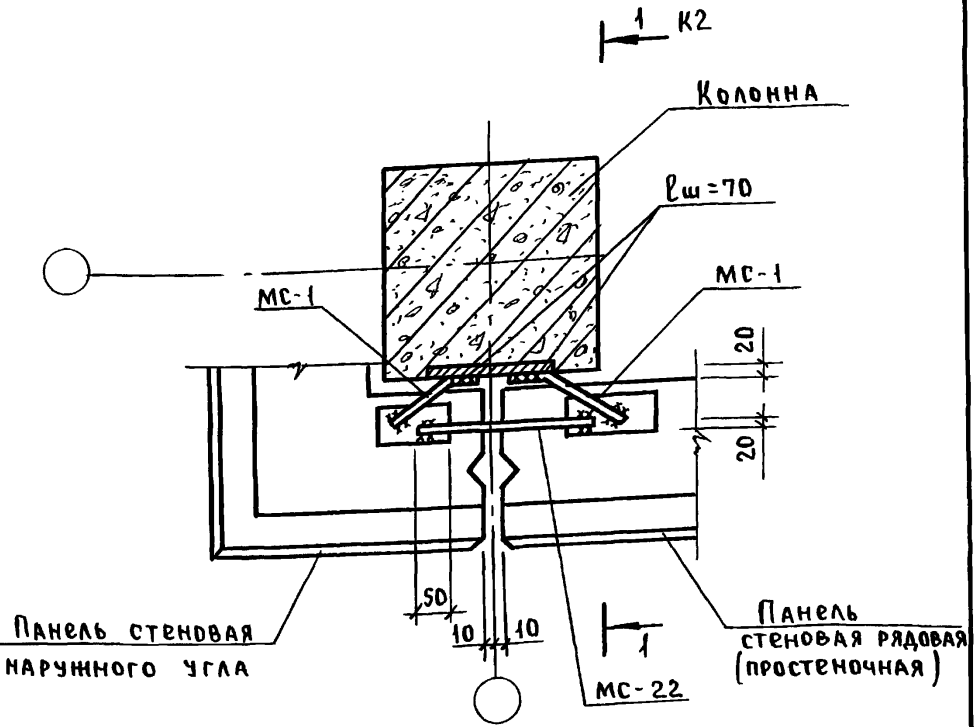
Нач.отд.	Волынский	Подп.	
Н.контр.	Ледяева	"	
Г.И.П.	Щац	"	
Гл.спец.	Кочин	"	
Гл.спец.	Шандурова	"	
Провер.	Кадейкина	"	
Разраб.	Болгова	"	

1.030.1-1/88 3-1-К6

Узел 9

СТADIЯ	ЛИСТ	ЛИСТОВ
Р		1
ЦНИИЭП		Торгово-бытовых зданий и туристских комплексов

КРД № 104/М.И.И.И.ДАТА 03/04/М.И.И.И.И.



1. Общие указания по сварке смотри пояснительную записку.
2. Сварные швы М1-Рш по ГОСТ 14098-85;  $h_{ш}=4$ ;  $в_{ш}=8$ .
3. Спецификацию смотри К 32.

НАЧ. ОТА	Вольнский	Подп.	
Н. КОНТР.	Леонтьева	"	
ГИП	Шац	"	
Гл. спец.	Шанаурова	"	
Гл. спец.	Кочин	"	
Провер.	Кадейкина	"	
Разраб.	Болгова	"	

1.030.1-1/88.3-1-К7

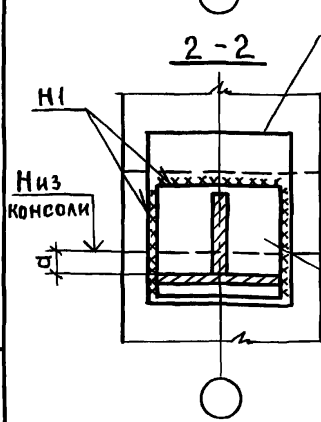
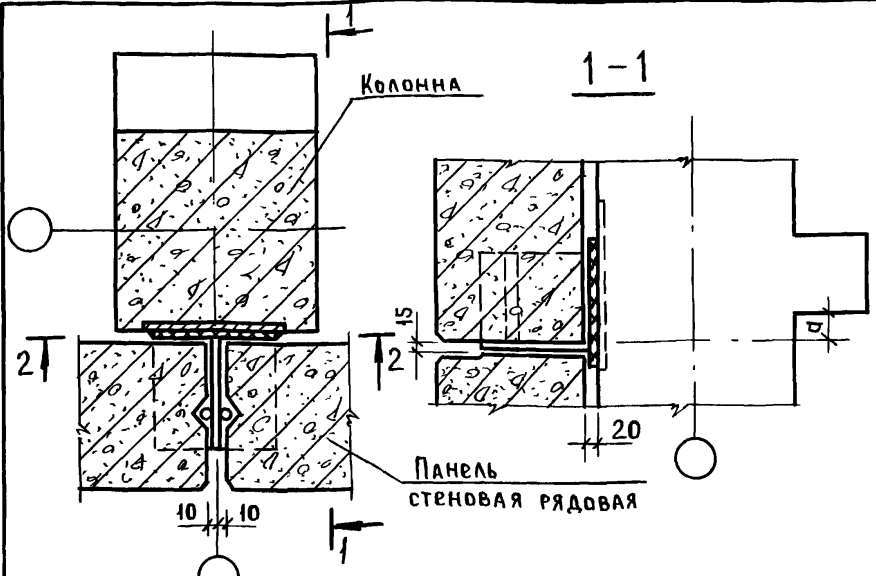
Узел 10.

Стадия	Лист	Листов
Р		1

ЦНИИЭП

Торгово-бытовых зданий и туристских комплексов

КНД. П. - ПИДАН ПУДАН. П. ДАРИА БРАМ. КНД. П. -



Высота ригеля	а мм
450	50
600	200

№ УЗЛА	№ РК-	h шв. мм	l шв. мм
11	5с	8	710
12	6с	6	770
13	7с	8	770
14	8с	8	770

1. Общие указания по сварке смотри пояснительную записку.
2. Сварные швы Н1 по ГОСТ 5264-80.
3. Спецификацию смотри К32.

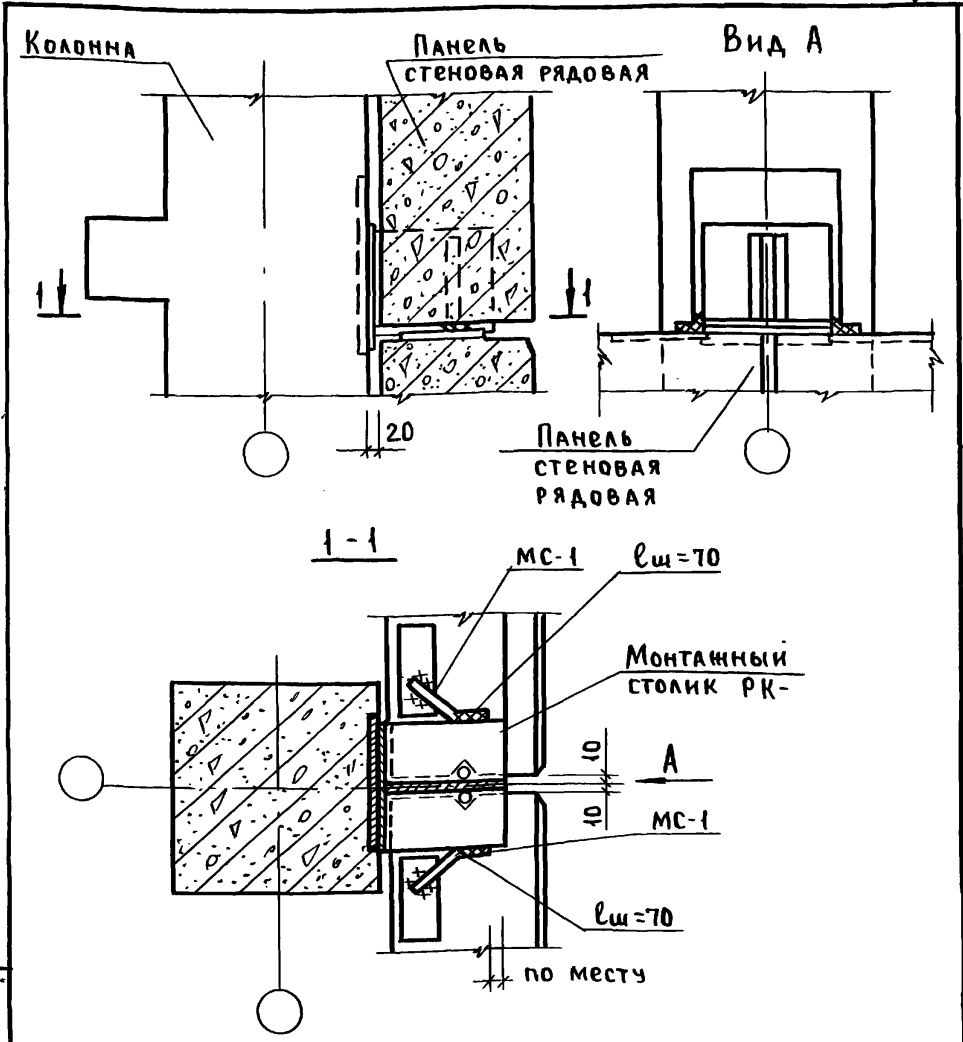
Инв. № подл. Подл. и дата. Взам. инв. №

Нач. Ота.	Волынский	Подп.	
Н. контр.	Леонтьева	"	
Г.И.П.	Шац	"	
Гл. спец.	Кочин	"	
Гл. спец.	Шанаурова	"	
Провер.	Болгова	"	
Разраб.	Кадейкина	"	

1.030.1-1/88.3-1-К8

Узел 11...14.

Станция	Лист	Листов
Р		1
<b>ЦНИИЭП</b>		Горгово-бытовых зданий и туристских комплексов



1. Общие указания по сварке смотри пояснительную записку.
2. Сварные швы Н1-Рш по ГОСТ 14098-85,  $h_{ш}=4$ ,  $B_{ш}=8$ .
3. Спецификацию смотри К 32.

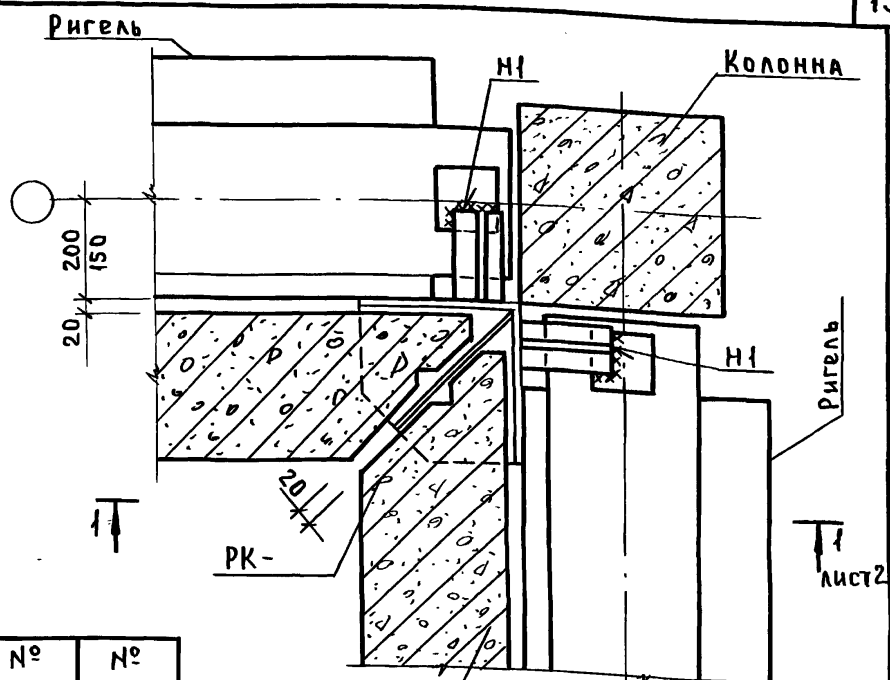
Исполн.	Волынский	Полн.	
Н. контр.	Леонтьева	"	
ГИП	Шац	"	
Гл. спец.	Кочин	"	
Гл. спец.	Шанаурова	"	
Провер.	Болгова	"	
Разраб.	Калейкина	"	

1.030.1-1/88.3-1-К9

Узел 15

Стадия	Лист	Листов
Р		1
ЦНИИЭП		
Торгово-бытовых зданий и туристских комплексов		

ИПВ. № 1-ИД.И.Ш.Д.И.И. Д.А.А. Ю.А.М.И.В.О.П.Е.



Панель  
 стеновая  
 внутреннего угла 20 200  
 150 для колонн 400x400  
 для колонн 300x300

№ узла	№ ПК-
16	9с
17	10с
18	11с
19	12с

1. Общие указания по сварке смотри пояснительную записку
2. Сварные швы Н1 по ГОСТ 5264-80;  $h_{ш} = 10$ .
3. Спецификацию смотри К32.

Нач. отд.	Волынский	Подп.
Н. контр.	Левинцева	"
Г.И.П.	Шац	"
Гл. спец.	Кочин	"
Гл. спец.	Шанаурова	"
Провер.	Болгова	"
Разраб.	Кадвйкина	"

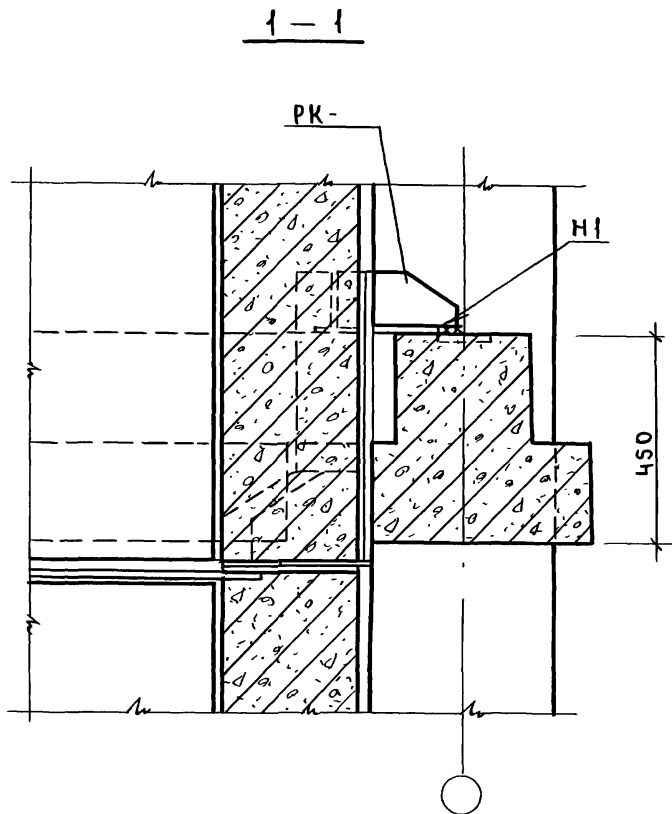
1.030.1-1/88.3-1-К10

Узел 16... 19

Стадия	Лист	Листов
Р		2
ЦНИИЭП		
ТОРГОВО-БЫТОВЫХ ЗДАНИЙ И УСТРОЙСТВА КОМПЛЕКСОВ		

ИВБ № ПОДЛ. ПОДАЛ. И ДАТА 1030.1-1/88.3-1-К10

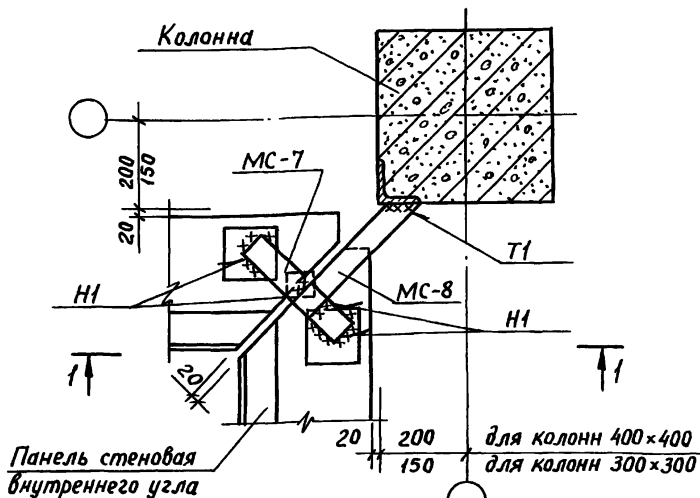




1.030.1-1/88.3-1-K10

Лист

2



1. Общие указания по сварке смотри пояснительную записку
2. Сварные швы по ГОСТ 5264-80,  $t_{ш}=6$
3. Спецификацию смотри К32.

Нач. отд.	Волынский	Подпись	
Инж. контр.	Леонтьева	"	
ГИП	Шац	"	
Гл. спец.	Шандурова	"	
Гл. спец.	Кочин	"	
Провер.	Болгова	"	
Разраб.	Кадейкина	"	

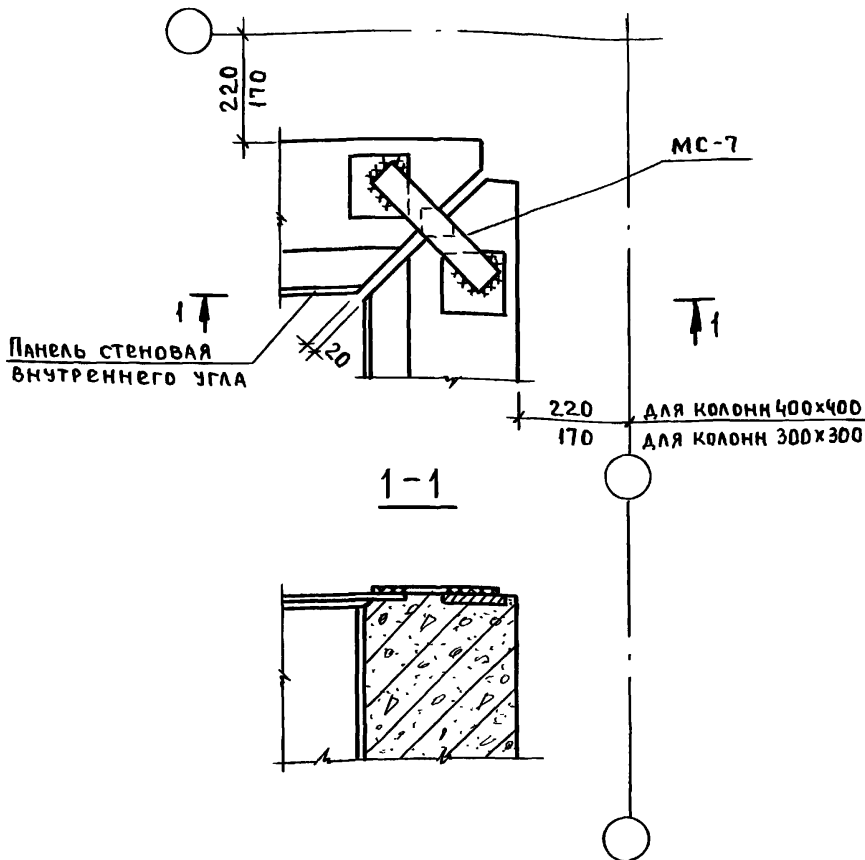
1.030.1-1/88. 3-1-К11

Узел 20

Стадия	Лист	Листов
Р		1
ЦНИИЭП		
торгово-бытовых зданий и туристских комплексов		

Пров. Ждан 27. 3. 92г Кол. Кошурков

24771 18



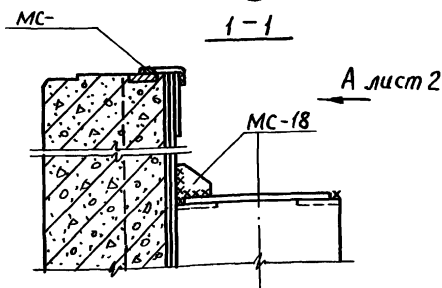
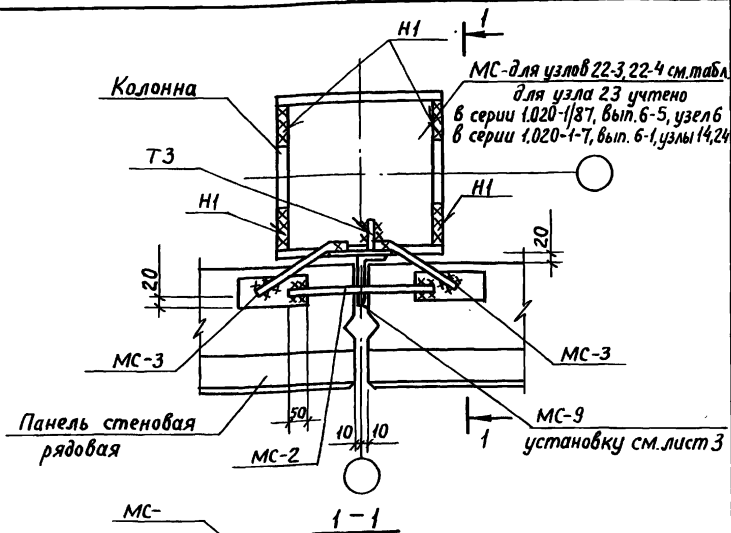
1. Общие указания по сварке смотри пояснительную записку.
2. Сварные швы Н1 по ГОСТ 5264-80;  $h_{ш} 6$ .
3. Спецификацию смотри К 32

ИЗВ. № подл.	ПОДЛ. И ДАТА	ВЗЛ. И №	№
НАЧ. ОТД.	Волынский	Подп.	
Н. КОНТР.	Леонтьева	"	
ГИП	Щац	"	
Гл. спец.	Шанаурова	"	
Гл. спец.	Кочин	"	
Провер.	Болгова	"	
Разраб.	Кадейкина	"	

1.030.1-1/88.3-1-К12

Узел 21.

Стация	Лист	Листов
Р		1
ЦНИИЭП		
Торгово-бытовых зданий и туристских комплексов		



№ узла	МС-
22-3	10
22-4	13
23	—

1. Общие указания по сварке смотри пояснительную записку
2. Сварные швы Т1, Т3, Н1 по ГОСТ 5264-80,  $h_{ш}=6$
3. Все неоговоренные швы Н1-Рш по ГОСТ 14098-85,  $h_{ш}=4$ ,  $B_{ш}=8$
4. Спецификацию смотри К32

Нач. отд. Волынский Подпись

Н. контр. Леонтьева "

Гл. конст. Шацк "

ГИП Кочин "

ГИП Шанаурова "

Провер. Болгова "

Разраб. Кадейкина "

1.030.1-1/88, 3-1-К13

Узел 22-3, 22-4, 23

Стадия Лист Листов

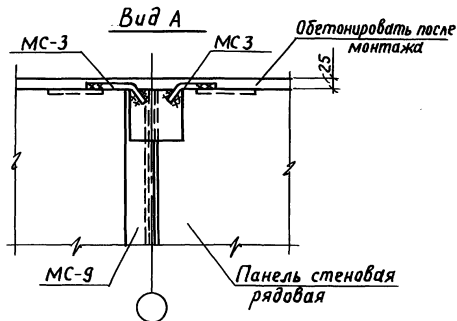
Р 1 3

ЦНИИЭП

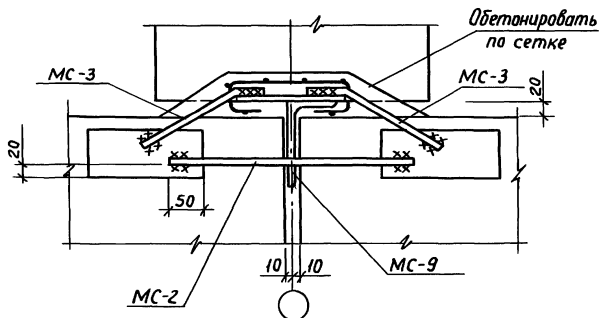
проектирования  
здания и  
туристских  
комплексов

Пров. 2 июля 97 г. 8 97 г. Кон. Ковычкин

24774 20



**Деталь обетонирования  
фахверковой стойки**

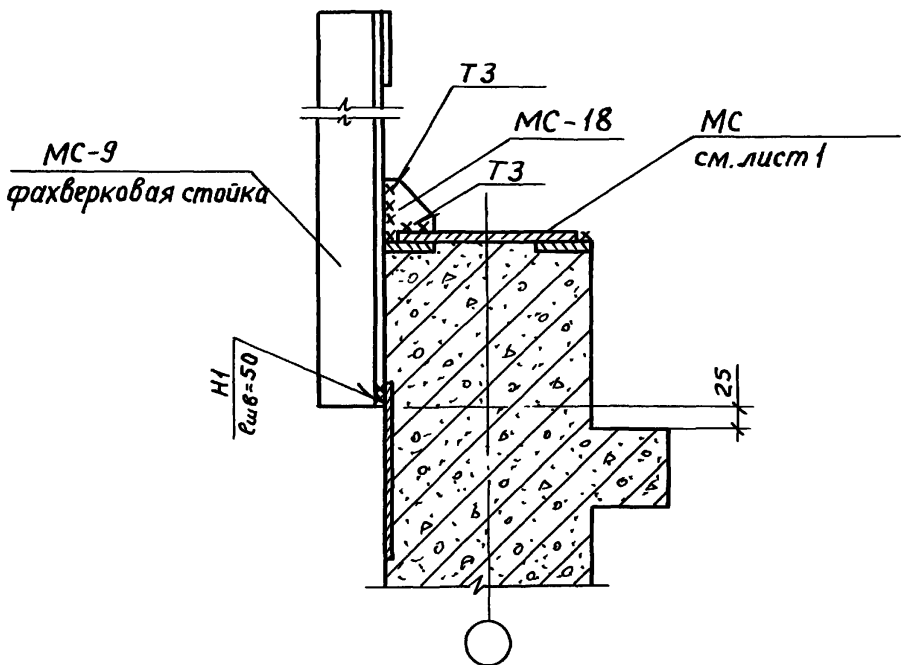
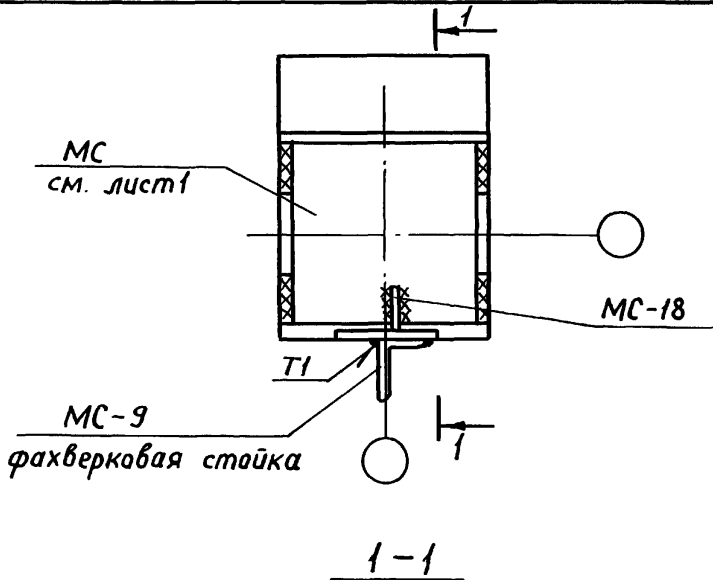


Указания по сварке смотри лист 1.

1.030.1-1/88. 3-1-K13

лист

2



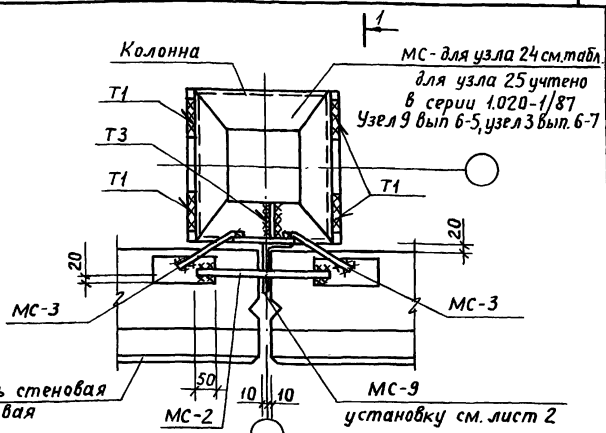
Указания по сварке смотри лист 1.

1.030.1-1/88.3-1-K13

лист

3

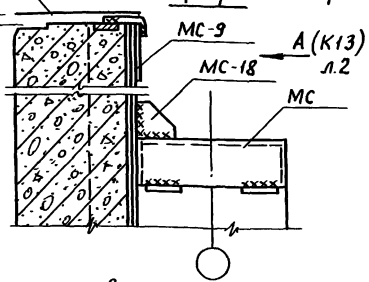
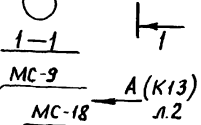
Инв. № подл. Подпись и дата. Взам. инв. №



Панель стеновая рядовая

Обетонировать после монтажа

МС- для узла 24 см.табл.  
для узла 25 учтено  
в серии 1.020-1/87  
Узел 9 выш 6-5, узел 3 выш. 6-7



N узла	МС-
24	27
25	—

1. Общие указания по сварке смотри пояснительную записку
2. Сварные швы Т1, Т3, Н1 по ГОСТ 5264-80,  $h_{ш}=6$
3. Все неоговоренные швы Н1-Рш по ГОСТ 14098-85,  $h_{ш}=4$ ;  $B_{ш}=8$
4. Спецификацию смотри К32.

1.030.1-1/88. 3-1-К14

Узел 24, 25

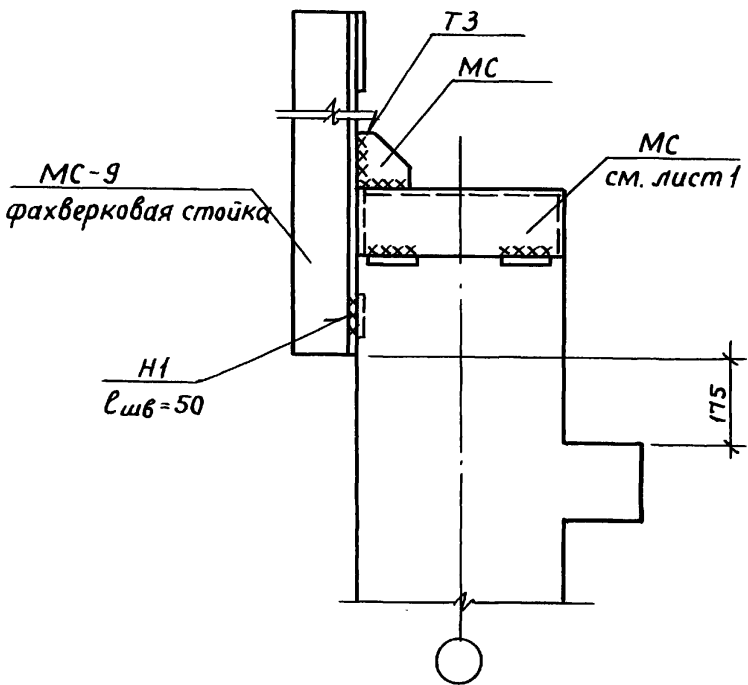
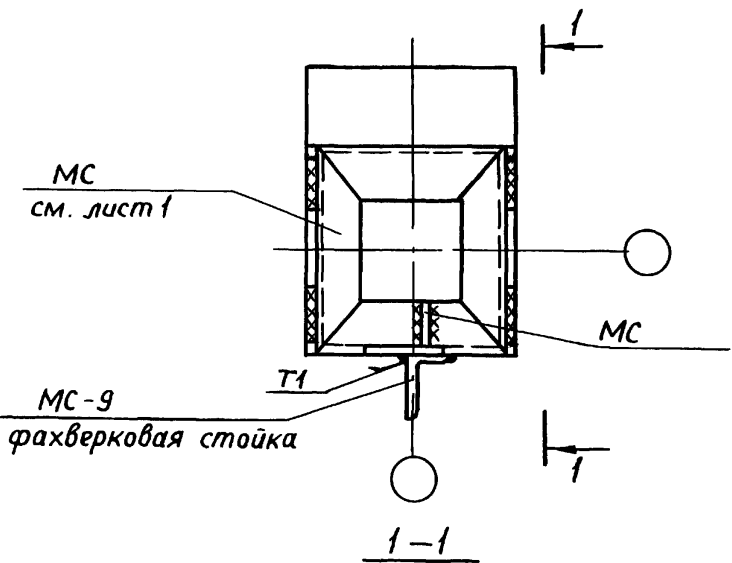
Стадия	Лист		Листов
	Р	1	

ЦНИИЭП

Нач.отд.	Вальневский	Подпись
Н.контр.	Леонтьева	"
ГИП	Шац	"
Гл. спец.	Кочин	"
Гл. спец.	Шанаурова	"
Провер.	Болгова	"
Разраб.	Кадейкина	"

Инв. № подл. Подпись и дата Взам. инв. №

торгово-  
выставочных  
заваний и  
туристских  
комплексов

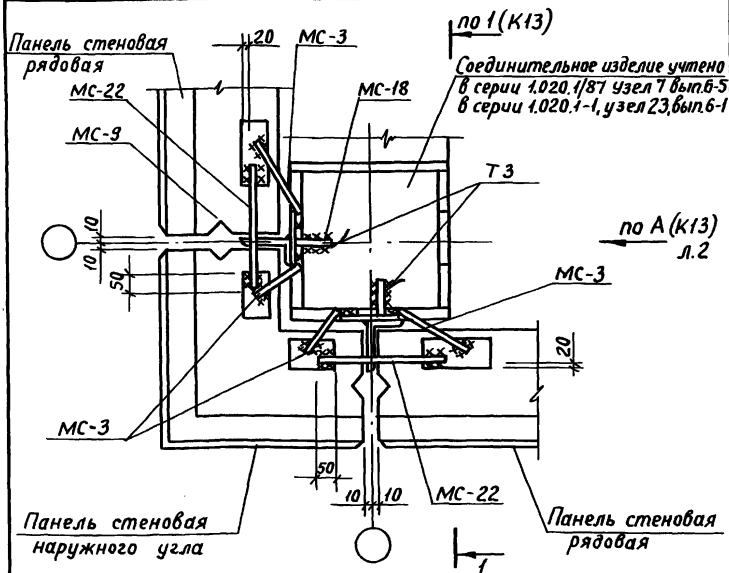


Указания по сварке смотри лист 1.

1.030.1-1/88. 3-1-К14

ИИВ. Г. подл. 1100пись и дата. Взят. ИИВ. П.





1. Общие указания по сварке смотри пояснительную записку
2. Сварные швы Н1; ТЗ по ГОСТ 5264-80  $h_{ш}=6$
3. Все неоговоренные швы Н1-Рш по ГОСТ 14098-85;  $h_{ш}=4$   $В_{ш}=8$
4. Спецификацию смотри К32.

Нач. отд.	Вольнский	Подпись	
Н.контр.	Леонтьева	"	
ГИП	Шац	"	
Гл. спец.	Шанлурова	"	
Гл. спец.	Кочин	"	
Провер.	Каденкина	"	
Разраб.	Болгова	"	

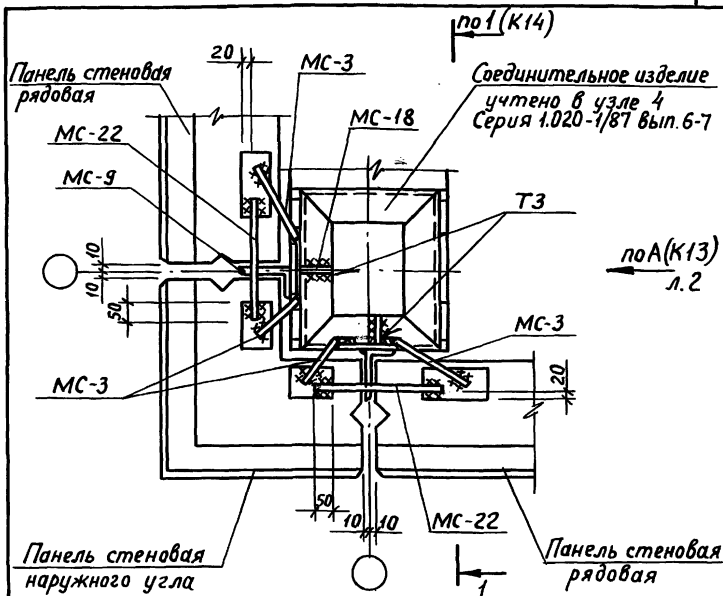
1.030.1-1/88. 3-1-К15

Узел 26

Стадия	Лист	Листов
Р		1
ЦНИИЭП		торгово-бытовых зданий и туристских комплексов

Пров. Леоны 27.8.92г. Кон. Кофкучас

24771 25



1. Общие указания по сварке смотри пояснительную записку.
2. Сварные швы Т1, Т3 по ГОСТ 5264-80;  $h_{ш}=6$
3. Все неоговоренные швы Н1-Рш по ГОСТ 14098-85,  $h=4$ ;  $в_{ш}=8$
4. Спецификацию смотри К32

1.030.1-1/88. 3-1-К16

Нач. отд.	Волынский	Подпись	
Н. контр.	Леонтьева	"	
	Шач	"	
Гл. спец.	Кочин	"	
Гл. спец.	Шанаурова	"	
Провер.	Кадейкина	"	
Разраб.	Болгова	"	

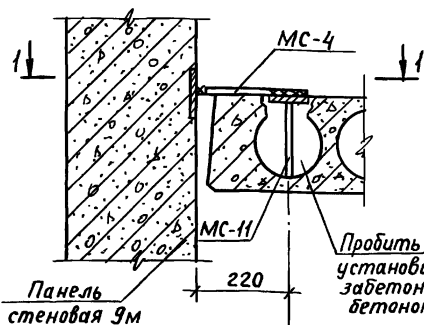
Узел 27

Стадия	Лист	Листов
Р		1
ЦНИИЭП торгово- выставочных зданий и туристских комплексов		

Пров. 27.8.92г Кор. Конды

24771 26

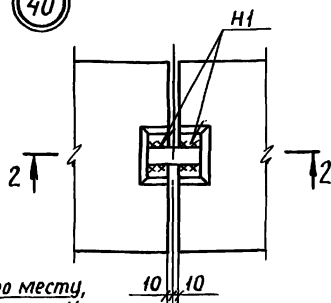
(28)



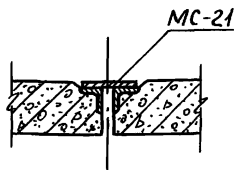
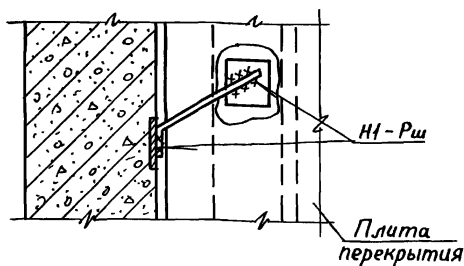
Пробить по месту,  
установить МС-11  
забетонировать  
бетоном В15

1-1

(40)



2-2



1. Общие указания по сварке см. пояснительную записку.
2. Сварные швы Н1-Рш по ГОСТ 14098-85,  $h=4$ ,  $b=8$ .
3. Сварные швы Н1 по ГОСТ 5264-80,  $h=6$ .
4. Спецификацию см. К32.

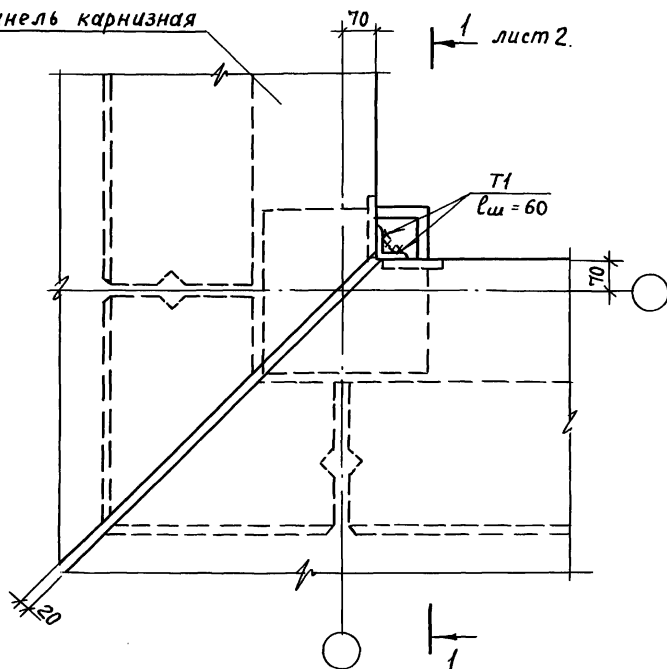
1.030.1-1/88. 3-1-К17

Нач. отд.	Валынский	Подпись
Н.контр.	Леонтьева	"
Лин.инж.	Шац	"
Гл. спец.	Кочин	"
Гл. спец.	Шанаурова	"
Разраб.	Артемова	"

Узел 28,40

Стадия	Лист	Листов
Р		1
ЦНИИЭП		
торгово-бытовых зданий и туристских комплексов		

Панель карнизная



N узла	а мм
29	105
30	35

1. Общие указания по сварке см. пояснительную записку.
2. Сварные швы по ГОСТ 5264-80,  $h_{ш} = 6$
3. Спецификацию смотри К 32.
4. Размер "а" см. лист 2.

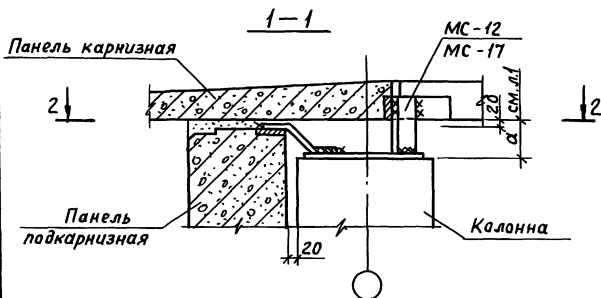
Нач. отд.	Волынский	Подпись
И. контр.	Леонтьева	"
ГИП	Шац	"
Гл. спец.	Кочин	"
Гл. спец.	Шанаурова	"
Провер.	Кадейкина	"
Разраб.	Болгова	"

1.030.1-1/88. 3-1-К18

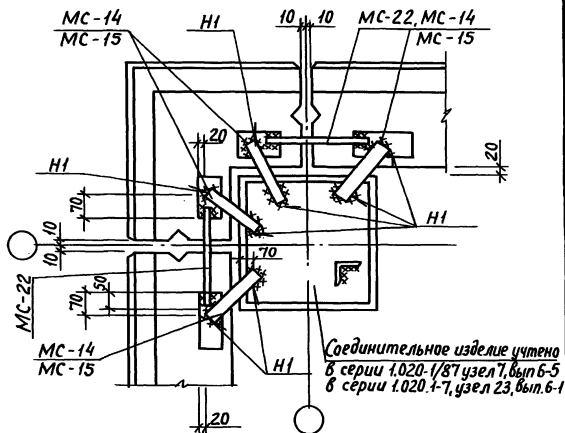
Узел 29,30

Стадия	Лист	Листов
Р	1	2

торгово-бытовых зданий и туристских комплексов



2-2 повернуто

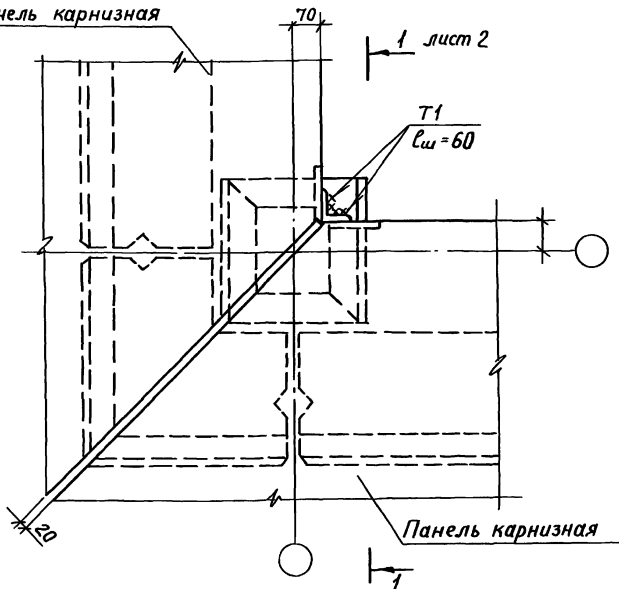


1.030.1-1/88.3-1-K18

Лист

2

Панель карнизная



1. Общие указания по сварке смотри пояснительную записку.
2. Сварные швы по ГОСТ 5264-80;  $h_{ш}=6$
3. Спецификацию смотри К32.

Нач. отд.	Валынский	Подп.	
Н.контр.	Левонтьева	"	
ГИП	Шац	"	
Гл. спец.	Кочин	"	
Гл. спец.	Шанаурова	"	
Провер.	Кадейкина	"	
Разреш.	Болгова	"	

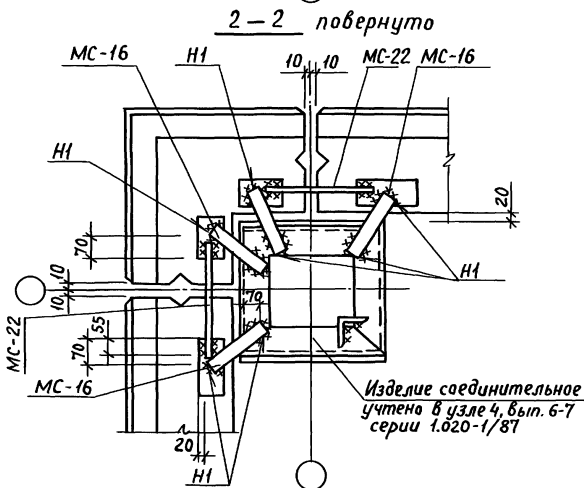
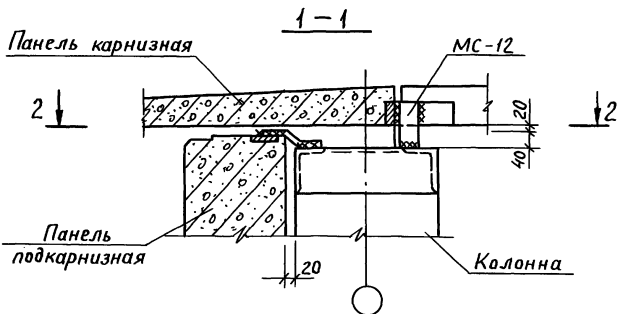
1.030.1-1/88.3-1-K19

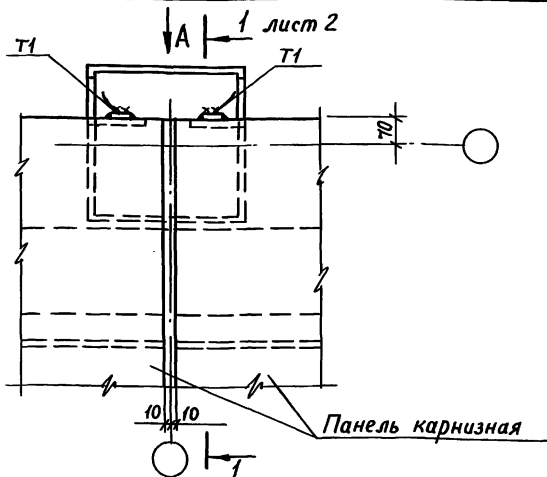
Узел 31

Стадия	Лист		Листов
	Р	1	
ЦНИИЭП			торгово-выставочных зданий и туристских комплексов

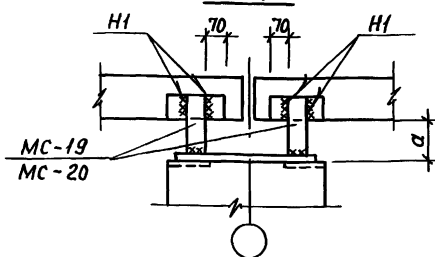
Проб. Шац 23 2 92г Кон. Калашни...

24774 30





Вид А



№ узла	а мм	МС
32-3	105	10
32-4	105	13
33-3	35	10
33-4	35	13
34	105	—
35	35	—

1. Общие указания по сварке смотри пояснительную записку.
2. Сварные швы по ГОСТ 5264-80;  $h_{ш}=6$
3. Карнизные панели крепить между собой по узлу 40
4. Спецификацию см. док. К32.

Нач. отд.	Вольнский	Подпись
Н. контр.	Леонтьева	"
ГИП	Шац	"
Гл. спец.	Шанаурова	"
Гл. спец.	Кочин	"
Провер.	Кадейкина	"
Разраб.	Болгова	"

1.030.1-1/88. 3-1-К 20

Узел  
32-3, 32-4, 33-3, 33-4,  
34, 35

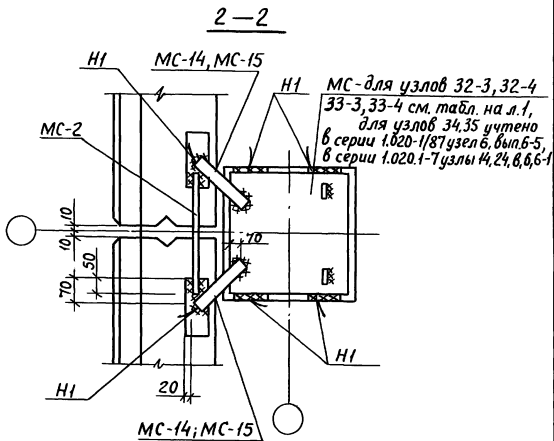
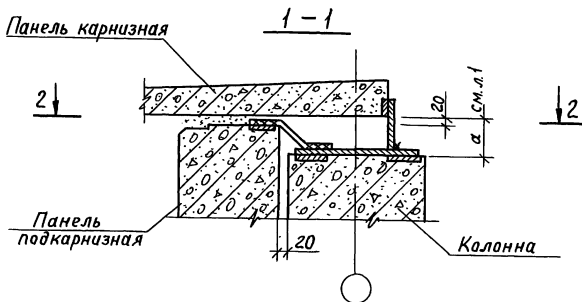
Стадия	Лист	Листов
Р	1	2

ЦНИИЭП  
проектно-  
выпуск  
зданий и  
туристских  
комплексов

Пров. Жарз 28.8.92г Кар. Кошкин

24771 32

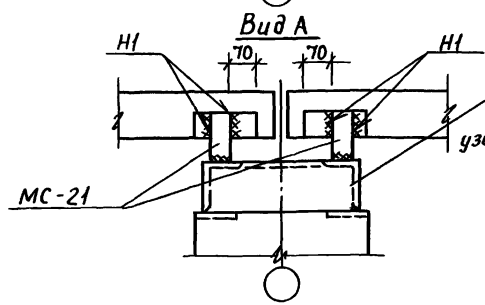
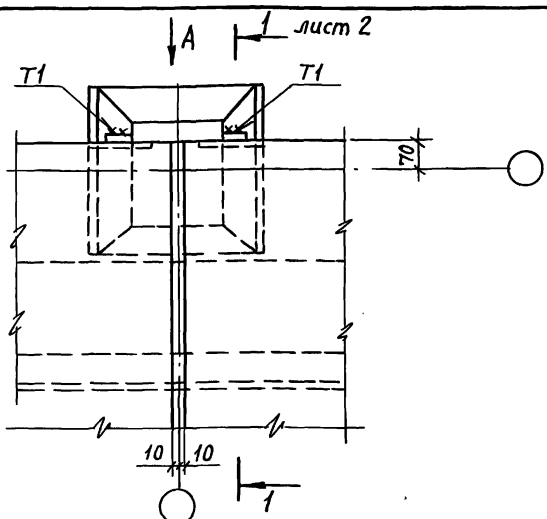




1.030.1-1/88. 3-1-K20

Лист

2



МС-для узла 36 см.табл  
для узла 37 учтено  
в серии 1.020-1/87  
узел 9 вып. 6-5, узел 3 вып. 6-7

№ узла	МС
36	27
37	—

1. Общие указания по сварке смотри пояснительную записку.
2. Сварные швы по ГОСТ 5264-80;  $h_{ш}=6$ .
3. Карнизные панели крепить между собой по узлу 40.
4. Спецификацию смотри К32.

Имя, И. подд. Проверить и дата изд. инв. №

Нач. отд.	Вольинский	Подпись	
Н.контр.	Леонтьева	"	
ГИП	Шац	"	
Гл. спец.	Шанаурова	"	
Гл. спец.	Кочин	"	
Провер.	Кадейкина	"	
Разраб.	Болгова	"	

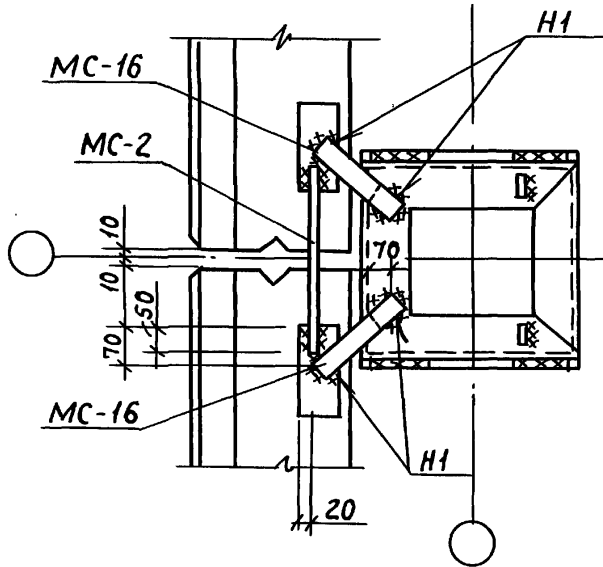
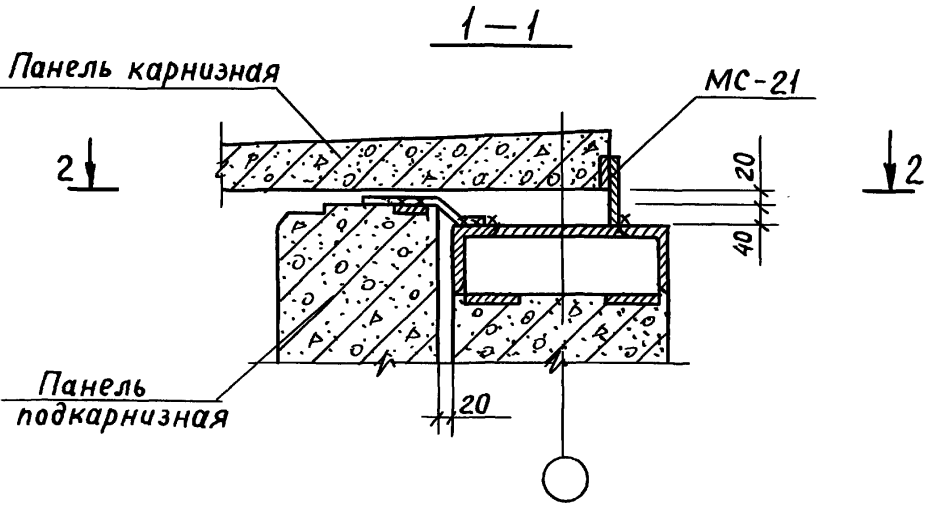
1.030.1-1/88. 3-1-К21

Узел 36, 37.

Стадия	Лист	Листов
	Р	1 2
ЦНИИЭП		торгово-выт. зав. и туристский комплекс

Пров. Зина 28.8.92. Кав. Кав. инст.

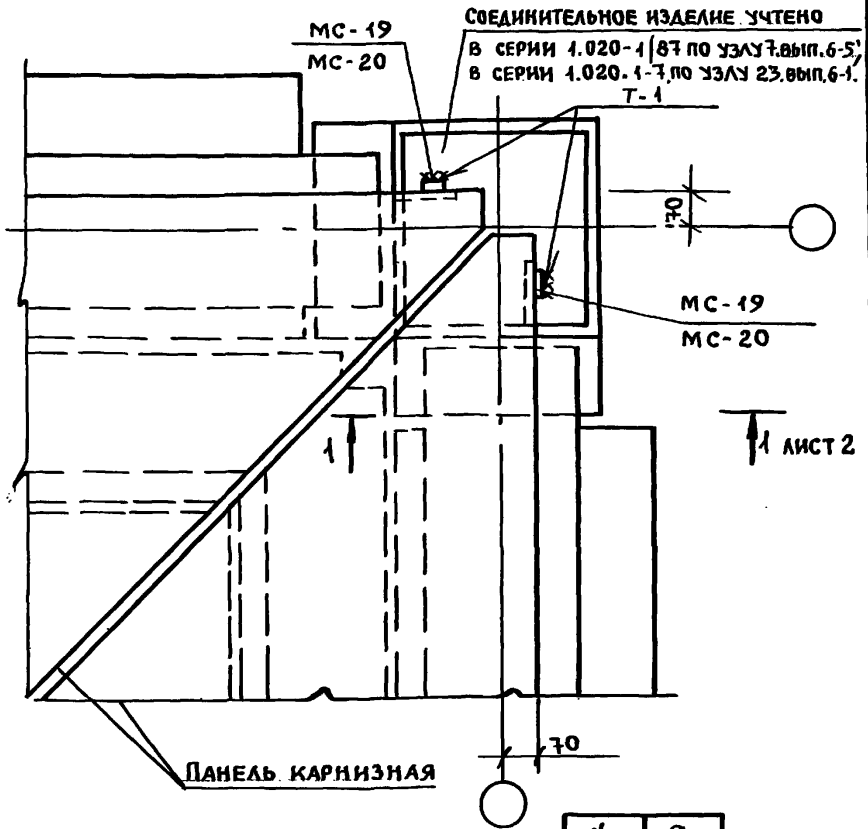
24774 211



Инв. N после Поплысь и сатабзам. инв. N

1.030. 1-1/88. 3-1-K21

Лист
2



№ УЗЛА	α ММ
38	105
39	35

ИНВ.ИПОДЛ. ПОДП. И ДАТА

ВЗАМ.ИНВ.№

1. ОБЩИЕ УКАЗАНИЯ ПО СВАРКЕ СМОТРИ ПОЯСНИТЕЛЬНУЮ ЗАПИСКУ
2. СВАРНЫЕ ШВЫ ПО ГОСТ 5264-80;  $h_{ш}=6$ .
3. ПРИ МОНТАЖЕ КАРНИЗНЫЕ ПАНЕЛИ ЗАКРЕПИТЬ СНАЧАЛА К КОЛОННЕ, А ЗАТЕМ МЕЖДУ СОБОЙ ПО УЗЛУ 40.
4. СПЕЦИФИКАЦИЮ СМОТРИ К32, "α" - ЛИСТ 2.

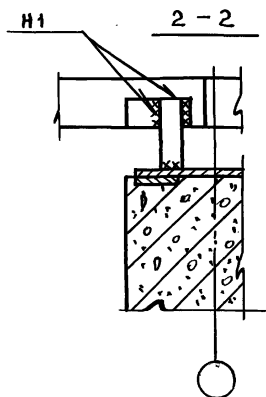
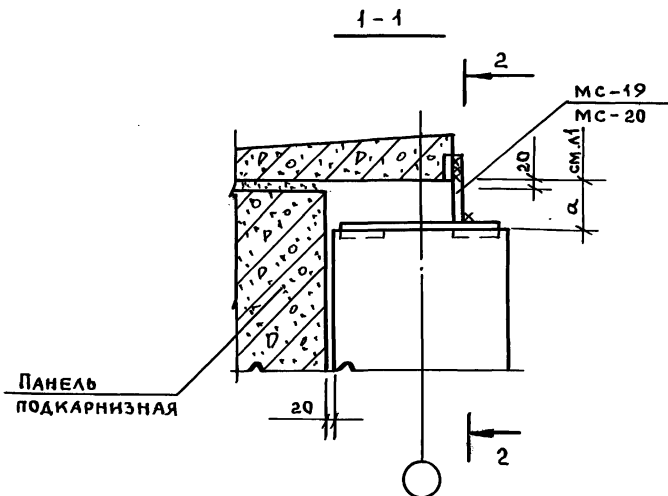
НАЧ.ОТД.	ВОЛЫНСКИЙ	ПОДП.	
И.КОНТР.	ЛЕОНТЬЕВА	"	
ГИП	ШАЦ	"	
ГЛ.СПЕЦ	ШАНАУРОВА	"	
ГЛ.СПЕЦ	КОЧИН	"	
ПРОФЕР.	КАДЕЙКИНА	"	
РАЗРАБ.	БОЛГОВА	"	

1.030.1-1/88 3-1-К22

УЗЕЛ 38,39

СТАИЯ	ЛИСТ	ЛИСТОВ
Р	1	2

ЦНИИЭП  
ТОРГОВО-  
БУДОВЫХ  
ЗДАНИЙ И  
ТЭРМИНСКИХ  
КОМПЛЕКСОВ



ИНВ. № ПОЛ. ПОДП. И Д. АТА ИЗМ. ИВ. N

1.030.1-1/88.3-1-К22

Лист

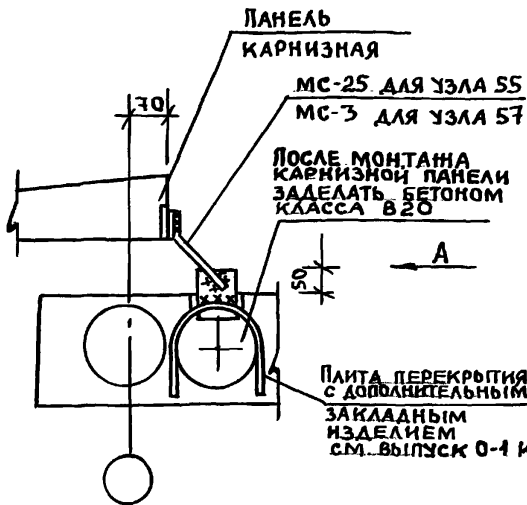
2

Пров. № 28. 8.92г. Кон. *Ильин*

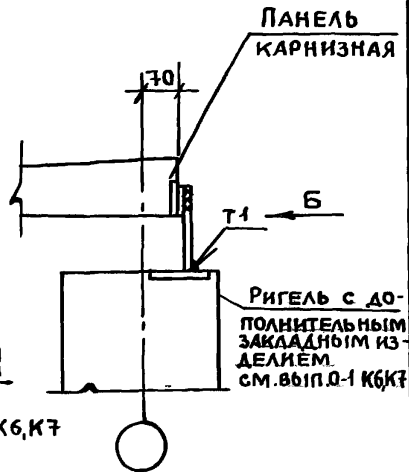
24771 37 ФОРМАТ А4

55 57

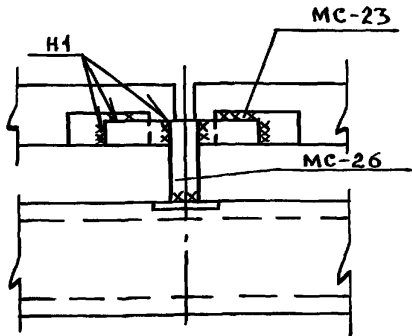
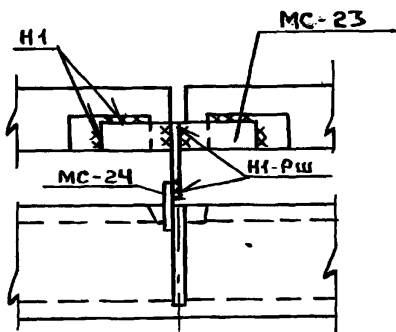
56



Вид А



Вид Б



ОБЩИЕ УКАЗАНИЯ ПО СВАРКЕ СМОТРИ ПОЯСНИТЕЛЬНУЮ ЗАПИСКУ.  
 СВАРНЫЕ ШВЫ Н1-Рш ПО ГОСТ.14098-85  $h=4, \delta=8$   
 СВАРНЫЕ ШВЫ Н1,Т1 ПО ГОСТ 5264-80;  $h=6$   
 СПЕЦИФИКАЦИЮ СМОТРИ К32

Инв. и подл. подписи и даты в зам. инв. л.

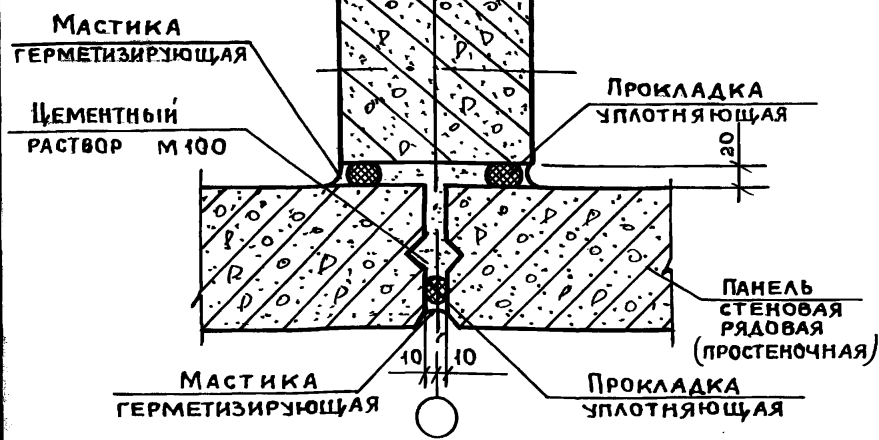
И.О.Т.Д.	Вольский	Подп.
И.КОНТ.	Леонтьева	И
Л.И.О.Т.	Шау	И
Л.С.ПЕЧ.	Кочин	И
Л.С.ПЕЧ.	Шанаурова	И
РАЗРАБ.	Леонтьева	И

1.030.1-1/88. 3-1 К23

УЗЕЛ 55,56,57

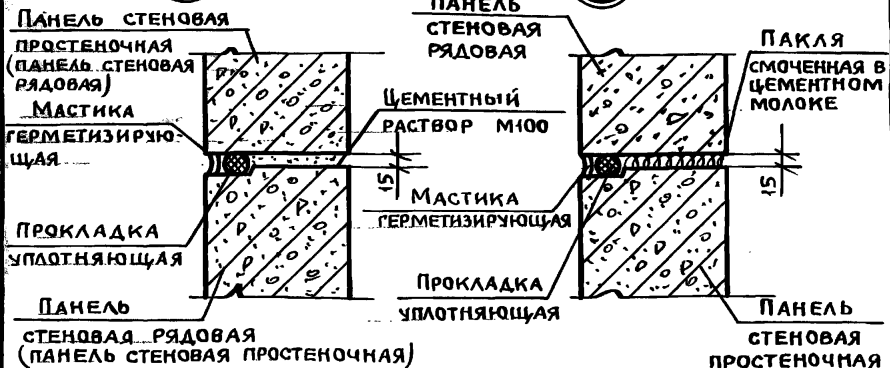
СТАДИЯ	ЛИСТ	ЛИСТОВ
Р		1
ЦНИИЭП		
ТОРГОВО-БЫТОВЫХ ЗДАНИЙ И ТУРИСТСКИХ КОМПЛЕКСОВ		

41



42

43



МАТЕРИАЛЫ ПО ГЕРМЕТИЗАЦИИ СТЫКОВ СМОТРИ ПОЯСНИТЕЛЬНУЮ ЗАПИСКУ.

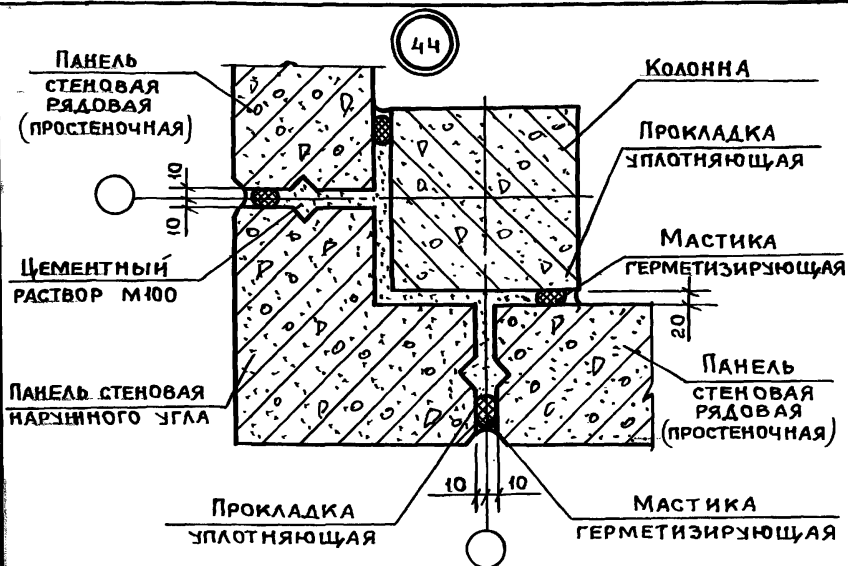
ИНВ. И ПОДАЛ. ПОДАТ. И ДАТА ВЗАМ. ИМВ. И

Исполн.	Вольбинский	Подп.	
И. контр.	Леонтьева	"	
Тип	Щац	"	
Гл. спец.	Шанаурова	"	
Гл. спец.	Кочин	"	
Провер.	Бадейкина	"	
Разраб.	Болгова	"	

1.030.1-1/88.3-1-К24

Узел 41, 42, 43

Стадия	Лист	Листов
Р		1
ЦНИИЭП ТОРГОВО-БЫТОВЫХ ЗДАНИЙ И ТУРИСТСКИХ КОМПЛЕКСОВ		



МАТЕРИАЛЫ ПО ГЕРМЕТИЗАЦИИ СТЫКОВ СМОТРИ ПОЯСНИТЕЛЬНУЮ ЗАПИСКУ.

НАЧ. ОТД.	ВОЛЫНСКИЙ	ПОДП.	
Н. КОНТР.	ЛЕОНТЬЕВА	И	
ГИП	ШАЦ	И	
ГЛ. СПЕЦ.	КОЧИН	И	
ГЛ. СПЕЦ.	ШАНАУРОВА	И	
ПРОВ.	КАДЕЙКИНА	И	
РАЗРАБ.	БОЛГОВА	И	

1.030.1-1/88.3-1-K25

Узел 44, 45

СТАНДА	ЛИСТ	ЛИСТОВ
Р		1
ТОРГОВО-БЫТОВЫХ ЗАДАНИЙ И ТУРИСТСКИХ КОМПЛЕКСОВ		

ЦНИИЭП

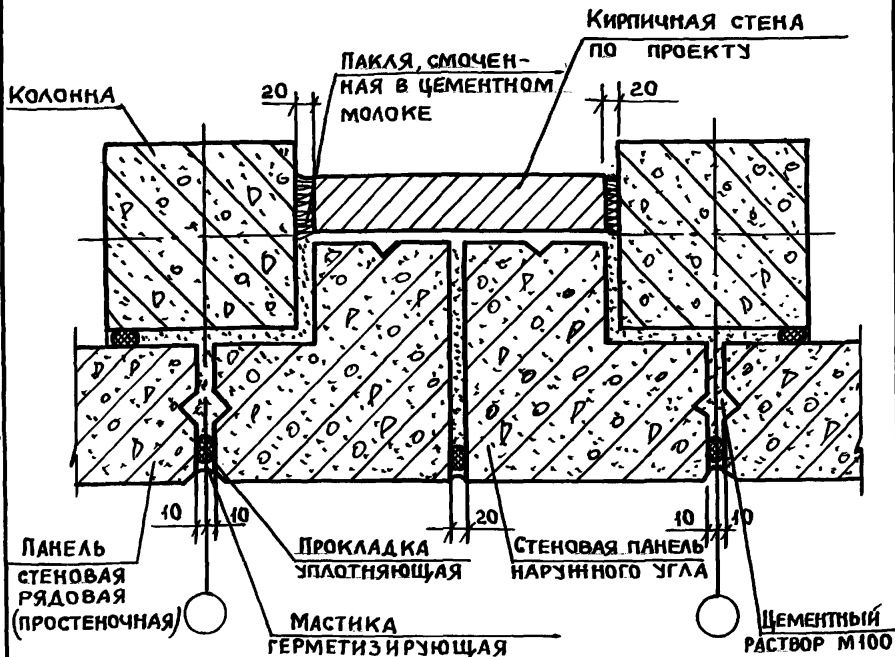
ТОРГОВО-БЫТОВЫХ ЗАДАНИЙ И ТУРИСТСКИХ КОМПЛЕКСОВ

Пров. Магд 27.8.92-Коп. Ижм

24771 40

ФОРМАТ А4





МАТЕРИАЛЫ ПО ГЕРМЕТИЗАЦИИ СТЫКОВ  
СМОТРИ ПОЯСНИТЕЛЬНУЮ ЗАПИСКУ.

ИМВ. И ПОДЛ. ПОДПИСЬ И Д. А. ТАВАЗАМ. ИМВ. И.

И. АЧ. ОТД.	Вольнский	Подп.
И. КОНТР.	Леонтьева	И
ГИП	Шац	И
ГЛ. СПЕЦ.	Кочин	И
ГЛ. СПЕЦ.	Шанаурова	И
ПРОВЕР.	Кадейкина	И
РАЗРАБ.	Болгова	И

1.030.1-1/88.3-1-К26

Узел 46

СТАДИЯ	ЛИСТ	ЛИСТОВ
Р		1
<b>ЦНИИЭП</b> ТОРГОВО- БЫТОВЫХ ЗДАНИЙ И ТУРИСТИЧЕСКИХ КОМПЛЕКСОВ		

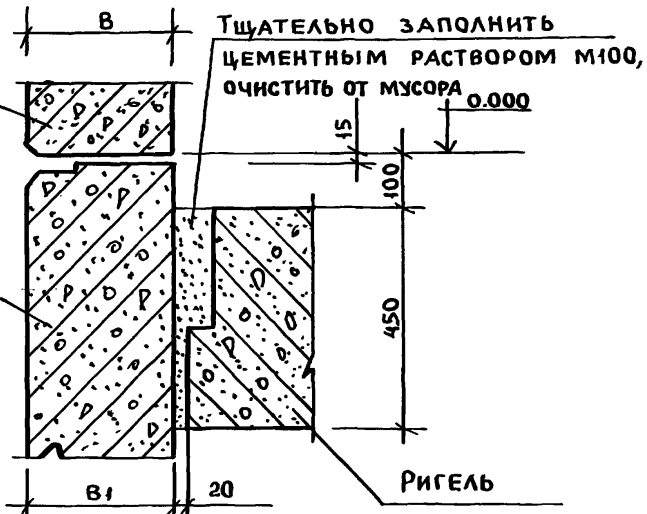
Пров. *Куль* 27.8.92. Кон. *М...*

24771 41

Формат А4

47

ПАНЕЛЬ  
СТЕНОВАЯ  
РЯДОВАЯ



ПАНЕЛЬ СТЕНОВАЯ  
ЦОКОЛЬНАЯ

РИГЕЛЬ

48

ПАНЕЛЬ  
СТЕНОВАЯ  
РЯДОВАЯ



РАЗМЕРЫ В ММ

Толщина панели, В	Толщина цокольной панели, В1
250	250
300	250
350	350
400	350

ПЛИТА ПЕРЕКРЫТИЯ

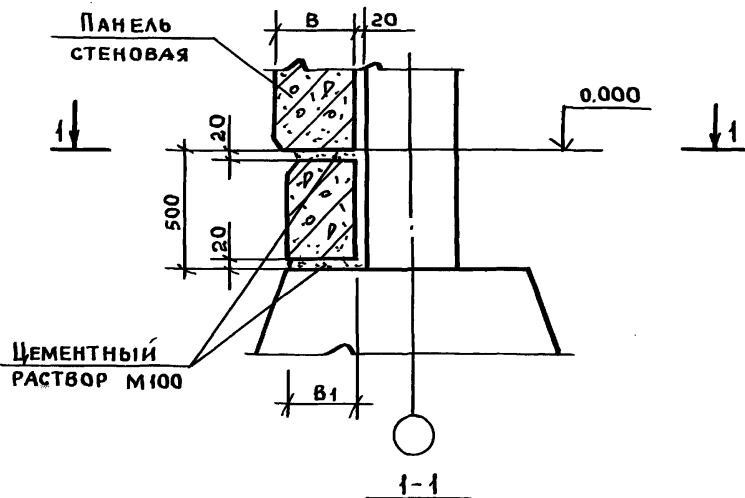
РАБОТЫ ПО УЗЛАМ 47, 48 ВЫПОЛНЯЮТСЯ ДО ОСУЩЕСТВЛЕНИЯ ОБРАТНОЙ ЗАСЫПКИ ГРУНТА И УПЛОТНЕНИЮ ПАЗУХ СТЕНЫ ПОДВАЛА

1.030.1-1/88.3-1-К27

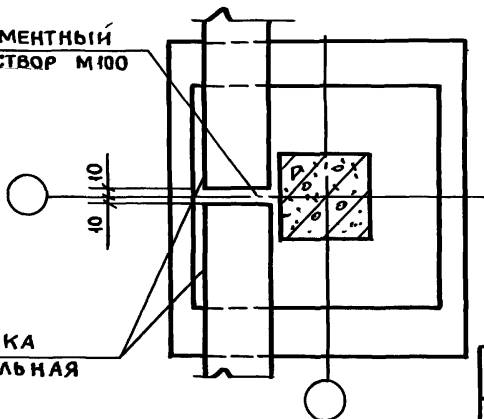
НАЧ.ОТД.	ВОЛЫНСКИЙ	ПОДП.	
Н.КОНТР.	ЛЕОНТЬЕВА	"	
ГИП	ШАЦ	"	
ГЛ.СПЕЦ.	КОЧИК	"	
ГЛ.СПЕЦ.	ШАНАУРОВА	"	
ПРОВЕР.	КАДЕЙКИНА	"	
РАЗРАБ.	БОЛГОВА	"	

УЗЕЛ 47; 48

СТАДИЯ	ЛИСТ	ЛИСТОВ
Р		1
ТОВАРИЩЕСТВО БИЗНЕСА И ТУРИСТИЧЕСКИХ КОМПЛЕКСОВ		



ЦЕМЕНТНЫЙ  
РАСТВОР М100



БАЛКА  
ЦОКОЛЬНАЯ

РАЗМЕРЫ В ММ

Толщина панели, "В"	Толщина цок балки, "В1"
250	250
300	
350	350
400	

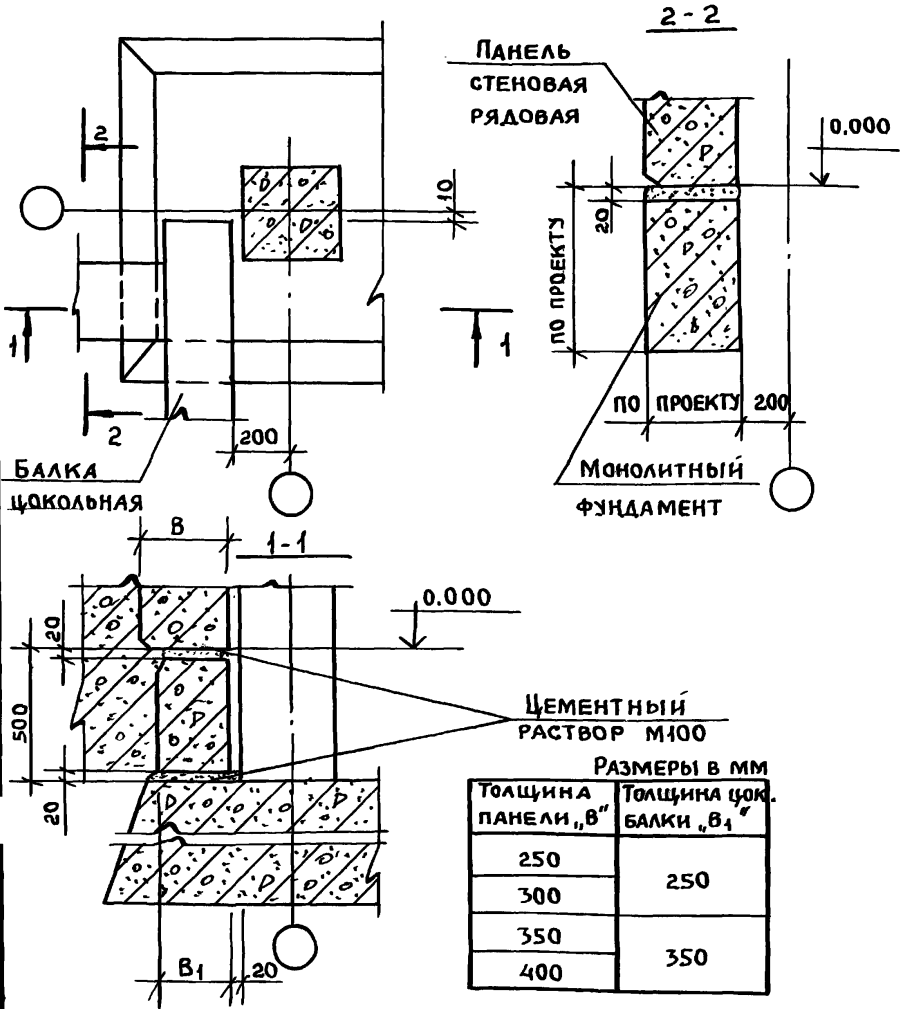
И.О.ТД	ВОЛЫНСКИЙ	Подп.	
И.КОНТР.	ЛЕОНТЬЕВА	"	
ГИП	ШАЦ	"	
ГЛ.СПЕЦ	ШАНАУРОВА	"	
ГЛ.СПЕЦ	КОЧИН	"	
ПРОВЕР.	КАДЕЙКИНА	"	
РАЗРАБ.	БОЛГОВА	"	

1.030. 1-1/88.3.1-К28

УЗЕЛ 49

СТАДИЯ	ЛИСТ	ЛИСТОВ
Р		1

**ЦНИИЭП** ТОРГОВО  
БЫТОВЫХ  
ЗДАНИЙ И  
ТУРИСТИЧЕСКИХ  
КОМПЛЕКСОВ



ИНВ. ЛИСТА: ПО ДЛИНЕ И ДАТЕ | ВЗАМ. ИНВ. Л.

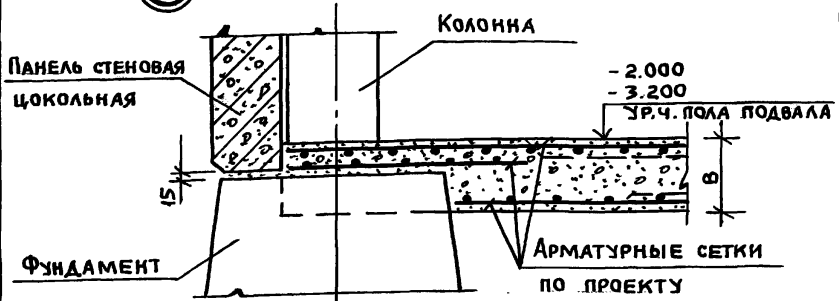
ИЩ. ОТД.	ВОЛЫНСКИЙ	ПОДП.	
И. КОНТР.	ЛЕОНТЬЕВА	"	
ГИП	ШАЦ	"	
ГЛ. СПЕЦ.	ШАНАУРОВА	"	
ГЛ. СПЕЦ.	КОЧИН	"	
ПРОВЕР.	КАДЕЙКИНА	"	
РАЗРАБ.	БОЛГОВА	"	

1.030.1-1/88.3-1-K29

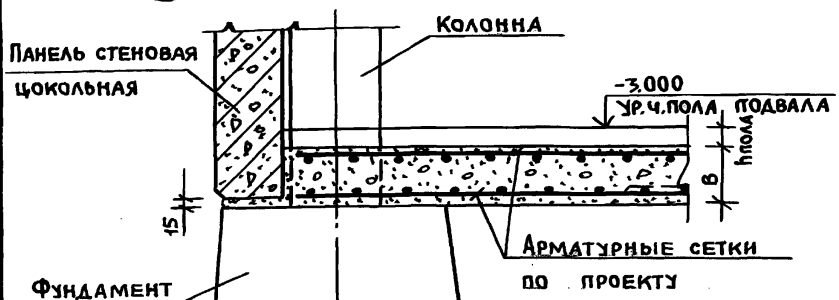
Узел 50

СТАДИЯ	ЛИСТ	ЛИСТОВ
Р		1
<b>ЭНИИЭП</b>		
ТОРГОВО-БЮДЖЕТНЫХ ЗДАНИЙ И ТУРИСТИЧЕСКИХ КОМПЛЕКСОВ		

51



52



B - расчетная толщина подготовки пола подвала

ИНВ. N ПОДЛ. ПОДАЛИСЬ И ДАТА ВЗАМ. ИНВ. N

НАЧ. ОТД.	ВОЛЫНСКИЙ	ПОДЛ.	
И. КОНТР.	ЛЕОНТЬЕВА	"	
ГИП	ШЛАШ	"	
ГЛ. СПЕЦ	ШАНАУРОВА	"	
ГЛ. СПЕЦ	КОЧИН	"	
ПРОВЕР.	БОЛГОВА	"	
РАЗРАБ.	КАДЕЙКИНА	"	

1.030.1-1/88.3-1-К30

Узел 51, 52

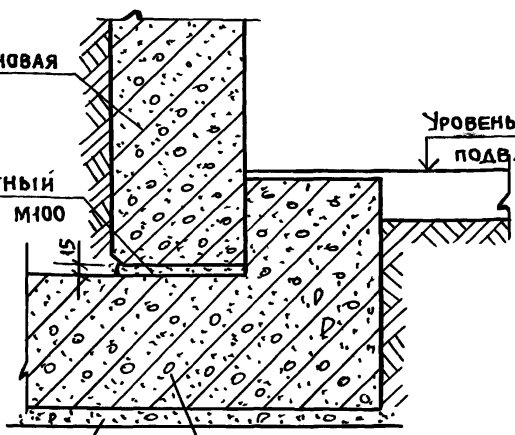
СТАНЦИЯ	ЛИСТ	ЛИСТОВ
Р		1
ЦНИИЭП		ТОРГОВО-ВЫПУСКНЫХ ЗАДАНИЙ И ТУРИСТСКИХ КОМПЛЕКСОВ

53

ПАНЕЛЬ СТЕНОВАЯ  
ЦОКОЛЬНАЯ

ЦЕМЕНТНЫЙ  
РАСТВОР М100

УРОВЕНЬ ПОЛА  
ПОДВАЛА



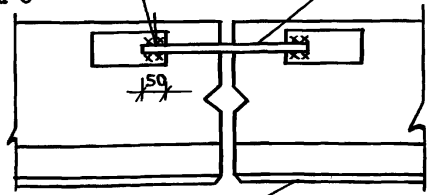
УПОРНАЯ  
ПЛИТА

БЕТОННАЯ ПОДГОТОВКА  
ПО СЛОЮ УТРАМБОВАННОГО ЩЕБНЯ

54

Н1-Рш. по ГОСТ 14098-85  
hш=4, бш=8

МС-2



250.350

ПАНЕЛЬ ЦОКОЛЬНАЯ

СПЕЦИФИКАЦИЮ СМОТРИ - К32

Инв. № подл. Подпись и дата Взам. инв. №

ИЗДАТЕЛЬСТВО	ИЗДАТЕЛЬСТВО	ИЗДАТЕЛЬСТВО
ИЗДАТЕЛЬСТВО	ИЗДАТЕЛЬСТВО	ИЗДАТЕЛЬСТВО
ИЗДАТЕЛЬСТВО	ИЗДАТЕЛЬСТВО	ИЗДАТЕЛЬСТВО
ИЗДАТЕЛЬСТВО	ИЗДАТЕЛЬСТВО	ИЗДАТЕЛЬСТВО
ИЗДАТЕЛЬСТВО	ИЗДАТЕЛЬСТВО	ИЗДАТЕЛЬСТВО
ИЗДАТЕЛЬСТВО	ИЗДАТЕЛЬСТВО	ИЗДАТЕЛЬСТВО
ИЗДАТЕЛЬСТВО	ИЗДАТЕЛЬСТВО	ИЗДАТЕЛЬСТВО
ИЗДАТЕЛЬСТВО	ИЗДАТЕЛЬСТВО	ИЗДАТЕЛЬСТВО
ИЗДАТЕЛЬСТВО	ИЗДАТЕЛЬСТВО	ИЗДАТЕЛЬСТВО
ИЗДАТЕЛЬСТВО	ИЗДАТЕЛЬСТВО	ИЗДАТЕЛЬСТВО

1. 030.1-1/88.3-1-К31

УЗЕЛ 53,54

СТАЛИЯ	ЛИСТ	ЛИСТОВ
Р		1
ТРГОВО- БЫТОВЫХ ЗДАНИЙ И ТРИСТРОИХ КОМПЛЕКСОВ <b>ЦНИИЭП</b>		

№ УЗЛА	МАРКА СОЕДИНИТ. ЭЛЕМЕНТА	НАИМЕНОВАНИЕ	КОЛ.	МАССА ЕДИНИЦЫ КГ	ОБОЗНАЧЕНИЕ ДОКУМЕНТА
1	МС-1		2		1.030.1-1/88.4-1-К1
	МС-2	φ12А1, е=360, ГОСТ 5781-82	1	0,32	БЧ
2	МС-1		2		1.030.1-1/88.4-1-К1
3	МС-1		2		1.030.1-1/88.4-1-К1
	МС-22	φ12А1, е=310, ГОСТ 5781-82	1	0,28	БЧ
4	МС-1		1		1.030.1-1/88.4-1-К1
	МС-22	φ12А1, е=310, ГОСТ 5781-82	1	0,28	БЧ
	МС-3				1.030.1-1/88.4-1-К1
	МС-5	УГОЛОК 63×63×6, е=70, ГОСТ 8509-86	1	0,40	БЧ
5	МС-1		1		1.030.1-1/88.4-1-К1
	МС-2	φ12А1, е=360, ГОСТ 5781-82	1	0,32	БЧ
	МС-4		1		1.030.1-1/88.4-1-К1
	МС-5	УГОЛОК 63×63×6, е=70, ГОСТ 8509-86	1	0,40	БЧ
6					
	МС-22	φ12А1, е=310, ГОСТ 5781-82	1	0,28	БЧ
	МС-3		2		1.030.1-1/88.4-1-К1
	МС-5	УГОЛОК 63×63×6, е=70, ГОСТ 8509-86	1	0,40	БЧ
7	МС-3		1		1.030.1-1/88.4-1-К1
	МС-22	φ12А1, е=310, ГОСТ 5781-82	1	0,28	БЧ
	МС-4		1		1.030.1-1/88.4-1-К1
	МС-5	УГОЛОК 63×63×6, е=70, ГОСТ 8509-86	1	0,40	БЧ
8	МС-6	φ12А1, е=180, ГОСТ 5781-82	1	0,16	БЧ
9	МС-6	φ12А1, е=180, ГОСТ 5781-82	1	0,16	БЧ
10	МС-1		2		1.030.1-1/88.4-1-К1
	МС-22	φ12А1, е=310, ГОСТ 5781-82	1		БЧ
11	РК-5С		1		1.030.1-1/88.4-1-К7
12	РК-6С		1		1.030.1-1/88.4-1-К7

НАЧ. ОТА	ВОЛЫНСКИЙ	ПОДП.	
Н. КОНТР.	ЛЕОНТЬЕВА	"	
ГИП	ШАЦ	"	
ГЛ. СПЕЦ.	ШАНАЗРОВА	"	
ПРОВЕР.	КОЧИН	"	
РАЗРАБ.	БОЛГОВА	"	
	КАДЕЙКИНА	"	

1.030.1-1/88. 3-1-К32

СПЕЦИФИКАЦИЯ

СТАДИЯ	ЛИСТ	ЛИСТОВ
Р	1	5

ТОРГОВО-БЫТОВЫХ ЗДАНИЙ И ТУРИСТСКИХ КОМПЛЕКСОВ

**ЦНИИЭП**

№ УЗЛА	МАРКА СОЕДИНИТ. ЭЛЕМЕНТА	НАИМЕНОВАНИЕ	КОЛ.	МАССА ЕДИНИЦЫ КГ	ОБОЗНАЧЕНИЕ ДОКУМЕНТА
13	РК-7С		1		1.030.1-1/88.4-1-К9
14	РК-8С		1		1.030.1-1/88.4-1-К9
15	МС-1		2		1.030.1-1/88.4-1-К1
16	РК-9С		1		1.030.1-1/88.4-1-К11
17	РК-10С		1		1.030.1-1/88.4-1-К11
18	РК-11С		1		1.030.1-1/88.4-1-К11
19	РК-12С		1		1.030.1-1/88.4-1-К11
20	МС-7	Лист 6x60, e=300, ГОСТ 19903-74*	1	0.85	Б4
	МС-8		1		1.030.1-1/88.4-1-К2
21	МС-7	Лист 6x60, e=300, ГОСТ 19903-74*	1	0.85	Б4
22-3	МС-2	φ 12АТ, e=360, ГОСТ 5781-82	1	0.32	Б4
	МС-3		2		1.030.1-1/88.4-1-К1
	МС-9		1		1.030.1-1/88.4-1-К3
	МС-10	Лист 10x260, e=260, ГОСТ 19903-74*	1	5.31	Б4
	МС-18		1		1.030.1-1/88.4-1-К4
22-4	МС-2	φ 12АТ, e=360, ГОСТ 5781-82	1	0.32	Б4
	МС-3		2		1.030.1-1/88.4-1-К1
	МС-9		1		1.030.1-1/88.4-1-К3
	МС-18		1		1.030.1-1/88.4-1-К4
	МС-13	Лист 10x360, e=360, ГОСТ 19903-74*	1	10.15	Б4
23	МС-2	φ 12АТ, e=360, ГОСТ 5781-82	1	0.32	Б4
	МС-3		2		1.030.1-1/88.4-1-К1
	МС-9		1		1.030.1-1/88.4-1-К3
	МС-18		1		1.030.1-1/88.4-1-К4
24	МС-2	φ 12АТ, e=360, ГОСТ 5781-82	1	0.32	Б4
	МС-3		2		1.030.1-1/88.4-1-К1
	МС-9		1		1.030.1-1/88.4-1-К3
	МС-18		1		1.030.1-1/88.4-1-К4
	МС-27		1		1.020.1-1/87.7-1-К11

1.030.1-1/88.3-1-К32

Лист

2

ИЗЧ. А. ПОЛ. ПОЛО. И Д. АТА 193АМ. ИКВ. А



№ УЗЛА	МАРКА СОЕДИНИТ. ЭЛЕМЕНТА	НАИМЕНОВАНИЕ	КОЛ.	МАССА ЕДИНИЦЫ КГ	ОБОЗНАЧЕНИЕ ДОКУМЕНТА
25	МС-2	φ 12АТ, е=360,ГОСТ5781-82	1	0.32	БЧ
	МС-3		2		1.030.1-1/88.4-1-К1
	МС-9		1		1.030.1-1/88.4-1-К3
	МС-18		1		1.030.1-1/88.4-1-К4
26	МС-3		4		1.030.1-1/88.4-1-К1
	МС-9		2		1.030.1-1/88.4-1-К3
	МС-18		2		1.030.1-1/88.4-1-К4
	МС-22	φ 12АТ', е=310,ГОСТ5781-82	2	0.28	БЧ
27	МС-3		4		1.030.1-1/88.4-1-К1
	МС-9		2		1.030.1-1/88.4-1-К3
	МС-18		2		1.030.1-1/88.4-1-К4
	МС-22	φ 12АТ', е=310,ГОСТ 5781-82		0.28	БЧ
28	МС-4		1		1.030.1-1/88.4-1-К1
	МС-11		1		1.030.1-1/88.4-1-К5
29	МС-12	УГОЛОК 75x75x6, е=150ГОСТ8509-86	1	1.03	БЧ
	МС-14		4		1.030.1-1/88.4-1-К6
	МС-22	φ 12АТ', е=310 ГОСТ5781-82	2	0.28	БЧ
30	МС-15		4		1.030.1-1/88.4-1-К6
	МС-17	УГОЛОК 75x75x6, е=80,ГОСТ8509-86	1	0.55	БЧ
	МС-22	φ 12АТ, е=310 ГОСТ5781-82	2	0.28	БЧ
31	МС-16		4		1.030.1-1/88.4-1-К6
	МС-12	УГОЛОК 75x75x6, е=150,ГОСТ8509-86	1	1.03	БЧ
	МС-22	φ 12АТ, е=310,ГОСТ5781-82	2	0.28	БЧ
32-3	МС-10	ЛИСТ10x260, е=260. ГОСТ19903-74*	1	5.34	БЧ
	МС-14		2		1.030.1-1/88.4-1-К6
	МС-19	ЛИСТ8x40, е=150 ГОСТ19903-74*	2	0.38	БЧ
	МС-2	φ 12АТ, е=360 ГОСТ 5781-82	1	0.32	БЧ

1.030.1-1/88.3-1-К32

ЛИСТ

3

№ УЗЛА	МАРКА СОЕДИНИТ ЭЛЕМЕНТА	НАИМЕНОВАНИЕ	Кол	МАССА ЕДИНИЦЫ КГ	ОБОЗНАЧЕНИЕ ДОКУМЕНТА
32-4	МС-13	Лист 10x360x360, ГОСТ 19903-74*	1	10,15	Б4
	МС-14		2		1.030.1-1/88.4-1-К6
	МС-19	Лист 8x40, e=150, ГОСТ 19903-74*	2	0,38	Б4
	МС-2	Ф12АТ, e=360, ГОСТ 5781-82	1	0,32	Б4
33-3	МС-10	Лист 10x260, e=260, ГОСТ 19903-74*	1	5,31	Б4
	МС-15		2		1.030.1-1/88.4-1-К6
	МС-20	Лист 8x40, e=80, ГОСТ 19903-74*	2	0,21	Б4
	МС-2	Ф12АТ, e=360, ГОСТ 5781-82	1	0,32	Б4
33-4	МС-13	Лист 360x360, ГОСТ 19903-74	1	10,15	Б4
	МС-15		2		1.030.1-1/88.4-1-К6
	МС-20	Лист 8x40, e=80, ГОСТ 19903-74*	2	0,21	Б4
	МС-2	Ф12АТ, e=360, ГОСТ 5781-82	1	0,32	1.030.1-1/88.4-1-К6
34	МС-11		2		1.030.1-1/88.4-1-К6
	МС-19	Лист 8x40, e=150, ГОСТ 19903-74*	2	0,38	Б4
	МС-2	Ф12АТ, e=360, ГОСТ 5781-82	1	0,32	Б4
	МС-15		2		1.030.1-1/88.4-1-К6
35	МС-20	Лист 8x40, e=80, ГОСТ 19903-74*	2	0,21	Б4
	МС-2	Ф12АТ, e=360, ГОСТ 5781-82	1	0,32	Б4
	МС-16		2		1.030.1-1/88.4-1-К6
36	МС-21	Лист 8x40, e=110, ГОСТ 19903-74*	2	0,28	Б4
	МС-27		1		1.020.1-1/87.7-1-К11
	МС-2	Ф12АТ, e=360, ГОСТ 5781-82	1	0,32	Б4
	МС-16		2		1.030.1-1/88.4-1-К6
37	МС-21	Лист 8x40, e=110, ГОСТ 19903-74*	2	0,28	Б4
	МС-2	Ф12АТ, e=360, ГОСТ 5781-82	1	0,32	Б4
38	МС-19	Лист 8x40, e=150, ГОСТ 19903-74*	2	0,38	Б4
39	МС-20	Лист 8x40, e=80, ГОСТ 19903-74*	2	0,21	Б4
40	МС-21	Лист 8x40, e=110, ГОСТ 19903-74*	1	0,28	Б4

1.030.1-1/88.3-1-К32

Лист

4

№ УЗЛА	МАРКА СОЕДИНИТ. ЭЛЕМЕНТА	НАИМЕНОВАНИЕ	КОЛ.	МАССА ЕДИНИЦЫ КГ	ОБОЗНАЧЕНИЕ ДОКУМЕНТА
54	МС-2	Ф12АТ; е=360, ГОСТ5781-82	1	0,32	БЧ
55	МС-23	Лист 8x60; е=260, ГОСТ19903-74*	1	0,98	БЧ
	МС-24	Лист 6x80; е=100, ГОСТ19903-74*	1	0,38	БЧ
	МС-25		1		1.030.1-1/88.4-1-К1
56	МС-23	Лист 8x60; е=260, ГОСТ19903-74*	1	0,98	БЧ
	МС-26	Лист 6x50; е=150, ГОСТ19903-74*	1	0,36	БЧ
57	МС-23	Лист 8x60; е=260, ГОСТ19903-74*	1	0,98	БЧ
	МС-24	Лист 6x80; е=100, ГОСТ19903-74*	1	0,38	БЧ
	МС-3		1		1.030.1-1/88.4-1-К1

Инв. № подл. | Подп. и дата | Взам. инв. №

1.030.1-1/88.3-1-К32

Лист

5