



**ГОСУДАРСТВЕННЫЙ СТАНДАРТ  
СОЮЗА ССР**

**ПОДКЛАДКИ РАЗДЕЛЬНОГО  
СКРЕПЛЕНИЯ К ЖЕЛЕЗНОДОРОЖНЫМ  
РЕЛЬСАМ ТИПА Р50**

**КОНСТРУКЦИЯ И РАЗМЕРЫ**

**ГОСТ 16278—78**

**Издание официальное**

**ГОСУДАРСТВЕННЫЙ КОМИТЕТ СССР ПО СТАНДАРТАМ  
Москва**

**ПОДКЛАДКИ РАЗДЕЛЬНОГО СКРЕПЛЕНИЯ К  
ЖЕЛЕЗНОДОРОЖНЫМ РЕЛЬСАМ ТИПА Р50****Конструкция и размеры**The plates of separate fastening for railway  
P50 rail. Design and dimensions**ГОСТ  
16278—78\*****Взамен  
ГОСТ 16278—70****Постановлением Государственного комитета стандартов Совета Министров СССР  
от 2 февраля 1978 г. № 349 срок введения установлен****с 01.01.79****Проверен в 1983 г. Постановлением Госстандарта от 19.12.83  
№ 6692 срок действия продлен****до 01.01.89****Несоблюдение стандарта преследуется по закону**

1. Настоящий стандарт распространяется на плоские подкладки раздельного скрепления типов КБ и СК к железнодорожным рельсам типа Р50.

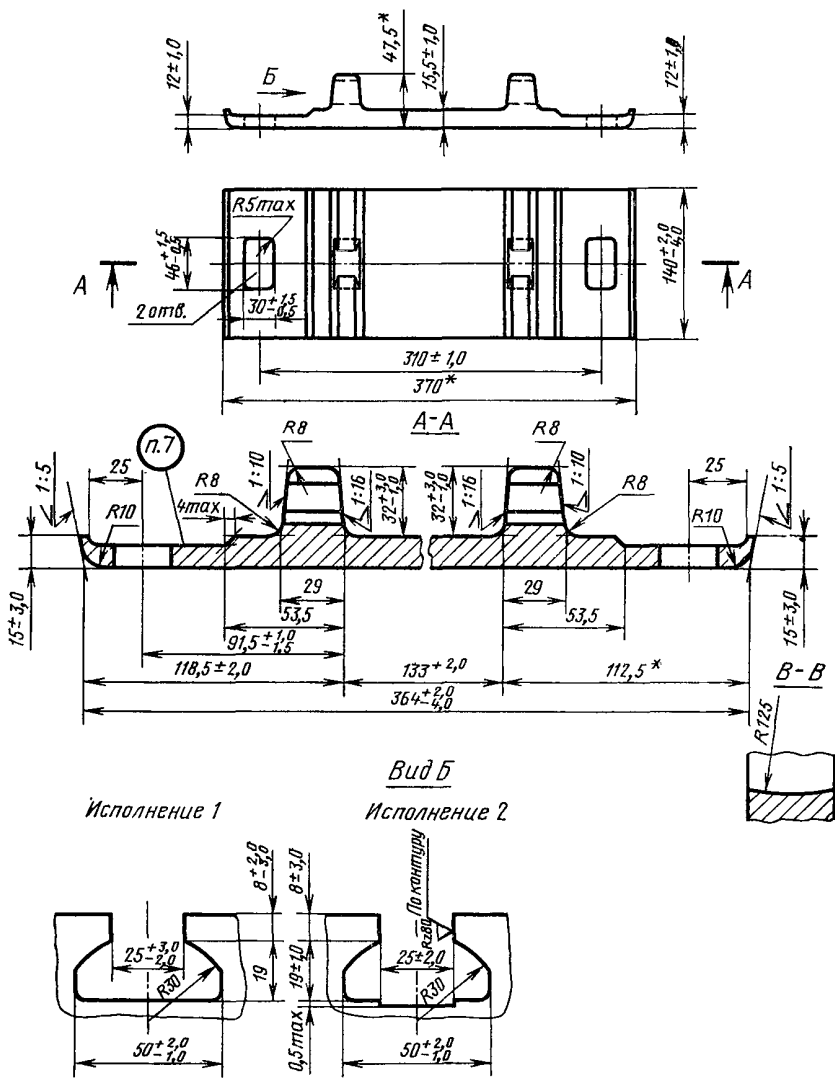
Подкладки скрепления типа КБ предназначены для укладки на железобетонные подрельсовые основания, а подкладки скрепления типа СК — для укладки в соединениях и пересечениях железнодорожного пути на деревянных брусках и шпалах.

2. Конструкция и размеры подкладок типа КБ должны соответствовать указанным на черт. 1.

**Издание официальное****Перепечатка воспрещена**

\* Переиздание июнь 1984 г. с Изменением № 1,  
утвержденным в декабре 1983 г. (ИУС 4—84).

**© Издательство стандартов, 1985**



\* Размеры для справок.

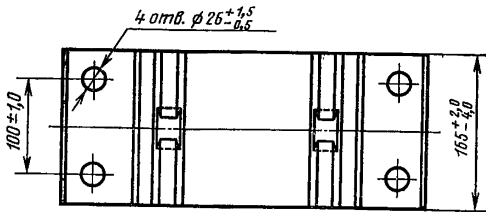
Черт. 1

Примечания:

1. Размеры с неуказанными предельными отклонениями обеспечиваются инструментом.

2. (Исключено, Изм. № 1).

2.1. Подкладки типа СК должны изготавливаться из профильных полос, как и подкладки типа КБ. Размеры, которыми они отличаются от подкладок типа КБ, должны соответствовать указанным на черт. 2.



Черт. 2

Пример условного обозначения подкладки типа КБ к рельсам типа Р50 с пазом исполнения 1:

*Подкладка 1КБ50 ГОСТ 16278—78*

То же, с увеличенной толщиной подрельсовой площадки, например 18 мм:

*Подкладка 1КБ50×18 ГОСТ 16278—78*

То же, для подкладки типа СК:

*Подкладка 1СК50×18 ГОСТ 16278—78*

В случае, когда возможно применять подкладки с пазом как исполнения 1, так и исполнения 2, исполнения не указываются.

2, 2.1. (Измененная редакция, Изм. № 1).

3. (Исключен, Изм. № 1).

4. Отклонение от симметричности расположения осей отверстий относительно поперечной оси подкладки — не более 2,0 мм осей пазов в ребрах — не более 3,0 мм.

5. Размеры радиусов закруглений, не указанные на чертежах, не должны превышать 3 мм. Допускается выполнять сопряжения внутри паза фасками размером не более 3×45°.

6. Неуказанные предельные отклонения ±1,0 мм.

7. Технические требования, материал и маркировка — по ГОСТ 16277—78.

8. Масса подкладок указана в справочном приложении.

ПРИЛОЖЕНИЕ  
Справочное

Площадь сечения проката и масса подкладок

Условное обозначение подкладок	Площадь сечения профиля, см <sup>2</sup>	Масса, кг	
		1 м проката	Одной подкладки
1КБ50, 2КБ50	69,33	54,42	6,95
1СК50, 2СК50			8,4

## Примечания:

1. Масса подкладок определена исходя из номинальных размеров и при плотности стали 7850 кг/м<sup>3</sup>.

2. (Исключен, Изм. № 1).

Редактор *М. В. Глушкова*  
Технический редактор *Э. В. Митяй*  
Корректор *В. А. Ряукайте*

Сдано в наб. 25.09.84 Подп. в печ. 24.01.85 0,5 п. л. 0,5 усл. кр.-отт. 0,24 уч.-изд. л.  
Тираж 8000 Цена 3 коп.

---

Ордена «Знак Почета» Издательство стандартов, 123840, Москва, ГСП,  
Новопресненский пер., д. 3.  
Вильнюсская типография Издательства стандартов, ул. Миндауго, 12/14. Зак. 4635