



**ГОСУДАРСТВЕННЫЙ СТАНДАРТ
СОЮЗА ССР**

ЕДИНАЯ СИСТЕМА СТАНДАРТОВ ПРИБОРОСТРОЕНИЯ

**СРЕДСТВА ИЗМЕРЕНИЙ
И АВТОМАТИЗАЦИИ.
ПАНЕЛИ И СТОЙКИ**

ОСНОВНЫЕ РАЗМЕРЫ

ГОСТ 26.202—81

[СТ СЭВ 834—77]

Издание официальное

Цена 3 коп.

ГОСУДАРСТВЕННЫЙ КОМИТЕТ СССР ПО СТАНДАРТАМ

Москва

Единая система стандартов приборостроения
СРЕДСТВА ИЗМЕРЕНИЙ И АВТОМАТИЗАЦИИ
ПАНЕЛИ И СТОЙКИ
 Основные размеры

ГОСТ
26.202—81*

Unified system of standards for instrument-making.
 Measuring and automation devices. Panels and racks.
 Main dimensions

[СТ СЭВ 834—77]

Постановлением Государственного комитета СССР по стандартам от 31 марта 1981 г. № 1679 срок введения установлен

с 01.01.83

Несоблюдение стандарта преследуется по закону

1. Настоящий стандарт распространяется на панели и стойки, предназначенные для применения в средствах измерений и автоматизации, средствах вычислительной техники и управляющих вычислительных комплексах, приборах контроля и управления, приборах для научных исследований, контрольно-испытательном и контрольно-измерительном оборудовании, в которых применяются передние панели шириной 482,6 мм, и устанавливает основные размеры указанных панелей и стоек.

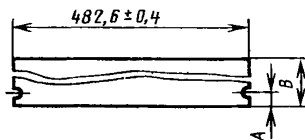
Стандарт предназначен для применения в новых разработках.

Стандарт полностью соответствует Публикации МЭК 297 и СТ СЭВ 834—77.

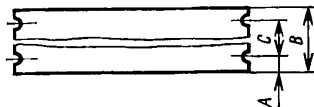
2. Условное обозначение U характеризует модуль вертикального приращения панели $U=44,45$ мм.

3. Типы и размеры панелей должны соответствовать указанным на черт. 1—4 и в таблице.

Допуски не суммируются.



Черт. 1



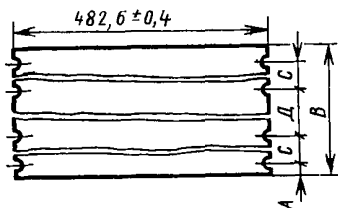
Черт. 2

Издание официальное

Перепечатка воспрещена

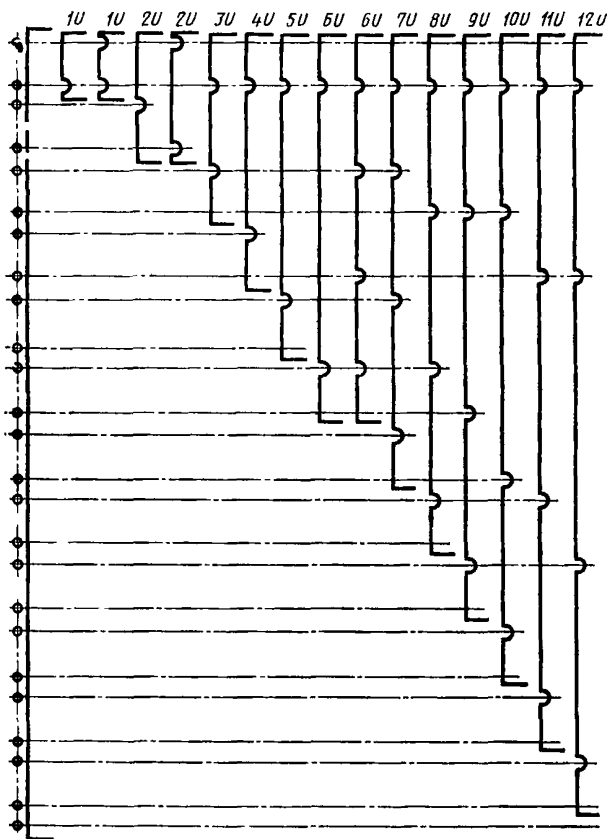
*Переиздание (февраль 1986 г.) с Изменением № 1,
 утвержденным в октябре 1985 г. (ИУС 1—86).

© Издательство стандартов, 1986



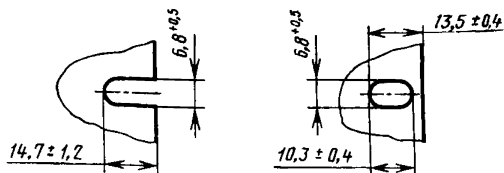
Черт. 3

Типы панелей



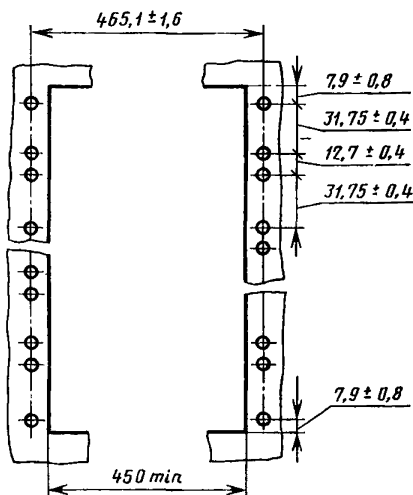
Черт. 4

4. Размеры и форма пазов панелей должны соответствовать указанным на черт. 5.



Черт. 5

5. Размеры стоек должны соответствовать указанным на черт. 6.



Черт. 6

5.1. Допуск между любыми двумя отверстиями на расстоянии до 1 м не должен превышать $\pm 0,4$ мм.

5.2. Допускаются дополнительные отверстия.

Размеры в мм

| Номер чертежа | Тип панели | A | B | C | D |
|------------------|------------|------------------|-------|-------|-------|
| | | Допуск $\pm 0,4$ | | | |
| 1 | 1U | 5,9 | 43,6 | — | — |
| | 2U | 37,7 | 88,1 | — | — |
| 2 | 1U | 5,9 | 43,6 | 31,8 | — |
| | 2U | 5,9 | 88,1 | 76,2 | — |
| | 3U | 37,7 | 132,5 | 57,15 | — |
| | 4U | 37,7 | 177,0 | 101,6 | — |
| | 5U | 37,7 | 221,5 | 146,1 | — |
| | 6U | 37,7 | 265,9 | 190,5 | — |
| 3 | 6U | 37,7 | 265,9 | 57,15 | 76,2 |
| | 7U | 37,7 | 310,3 | 88,9 | 57,15 |
| | 8U | 37,7 | 354,8 | 101,6 | 76,2 |
| | 9U | 37,7 | 399,2 | 101,6 | 120,6 |
| | 10U | 37,7 | 443,7 | 101,6 | 165,1 |
| | 11U | 37,7 | 488,1 | 133,3 | 146,1 |
| | 12U | 37,7 | 532,6 | 133,3 | 190,6 |

Примечание. Обозначение панелей типов 1U, 2U, 6U должно состоять из указания типа панели и номера чертежа.

Например, панель 2U, выполненная по черт. 1, должна обозначаться 2 U 1; панель 2U, выполненная по черт. 2, должна обозначаться 2 U 2.

Размер панели B допускается на 2 мм меньше указанного в таблице.

(Измененная редакция, Изм. № 1).

Редактор *В. С. Бабкина*
Технический редактор *Э. В. Мигяй*
Корректор *М. М. Герасименко*

Сдано в наб. 16.06.86 Подп. в печ. 02.12.86 0,5 усл. п. л. 0,5 усл. кр.-отт. 0,23 уч.-мзд. л.
Тираж 10 000 Цена 3 коп.

Ордена «Знак Почета» Издательство стандартов, 123840, Москва, ГСП,
Новопресиенский пер., д. 3.
Вильнюсская типография Издательства стандартов, ул. Миндауго, 12/14. Зак. 3750.