

ПЛИТЫ-ЗАГОТОВКИ С ПОЛКАМИ ПО ШИРИНЕ
ПЛИТЫ ДЛЯ ШТАМПОВ ЛИСТОВОЙ ШТАМПОВКИ

ГОСТ
13115-75*

Конструкция и размеры

Plates-blanks with shelves positioned along the width
of the die plate for sheet stamping dies.
Design and dimensions

Взамен
ГОСТ 13115-67

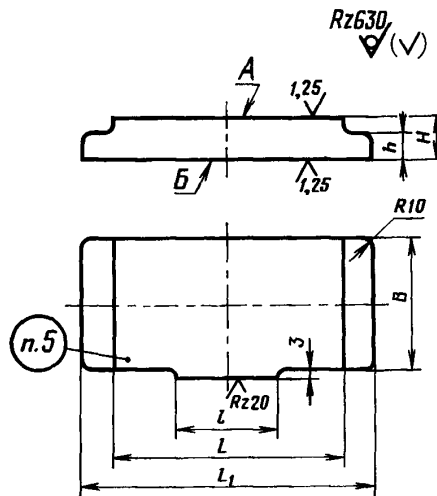
Постановлением Государственного комитета стандартов Совета Министров СССР от 30 сентября 1975 г. № 2547 срок введения установлен

с 01.01.77

Проверен в 1984 г.

Необлюдение стандарта преследуется по закону

1. Конструкция и размеры плит с полками по ширине плиты должны соответствовать указанным на чертеже и в таблице.



Размеры, мм

Обозначение плиты	Применяе- мость	L	B	H	L ₁	l	h	Масса, кг	Обозначение плиты	Применяе- мость	L	B	H	L ₁	l	h	Масса, кг
1022-2451				25			16	1,75	1022-2489		160		63	224	80	32	15,13
1022-2452		80		32	130	63	20	2,23	1022-2490				71				16,73
1022-2453				40				2,62	1022-2491				40			20	11,98
1022-2454				25			16	2,06	1022-2492		200		50	280		25	14,97
1022-2455		100		32	150		20	2,60	1022-2493				63			32	18,02
1022-2456			80	40				3,12	1022-2494				71				20,90
1022-2457				25			16	2,45	1022-2495			160	40			20	14,47
1022-2458		125		32	175		20	3,12	1022-2496		250		50	330		25	18,09
1022-2459				40				3,74	1022-2497				63			32	22,85
1022-2460				25			16	3,00	1022-2498				71				25,35
1022-2461		160		32	210			3,82	1022-2499				40			20	17,91
1022-2462				40		80	20	4,62	1022-2500		320		50	400		25	22,45
1022-2463				32				3,28	1022-2501				63			32	28,35
1022-2464		100		40	150			3,90	1022-2502				71				31,55
1022-2465				50			25	4,87	1022-2503				40		100	20	14,97
1022-2466				32			20	3,90	1022-2504		200		50	280		25	18,72
1022-2467		125		40	175			4,68	1022-2505				63			32	23,65
1022-2468			100	50			25	4,77	1022-2506				71			32	26,15
1022-2469				32			20	5,00	1022-2507				40			20	18,09
1022-2470		160		40	224			6,00	1022-2508		250		50	330		25	22,60
1022-2471				50			25	7,50	1022-2509			200	63			32	28,50
1022-2472				32			20	6,00	1022-2510				71				31,65
1022-2473		200		40	264	100		7,24	1022-2511				50			25	28,10
1022-2474				50			25	9,05	1022-2512		320		63	400		32	35,45
1022-2475				32			20	5,15	1022-2513				71				39,45
1022-2476		125		40	189			6,12	1022-2514				80			40	44,95
1022-2477				50		80	25	7,65	1022-2515				50			25	35,10
1022-2478				32			20	6,24	1022-2516		400		63	500	125	32	44,40
1022-2479		160		40	224		20	7,49	1022-2517				71				49,30
1022-2480			125	50			25	9,36	1022-2518				80			40	56,15
1022-2481				40			20	9,05	1022-2519				50			25	29,25
1022-2482		200		50	264		25	11,31	1022-2520		250		63	350		32	36,95
1022-2483				63		100	32	14,31	1022-2521				71				40,85
1022-2484				40			20	11,00	1022-2522			250	80		100	40	48,35
1022-2485		250		50	314		25	13,75	1022-2523				50			25	36,10
1022-2485				63			32	17,39	1022-2524				63	420		32	45,55
1022-2487		160	160	40	224	80	20	9,58	1022-2525		320		71				50,55
1022-2488				50			25	11,98	1022-2526				80			40	57,70

Размеры, мм

Обозначение плиты	Примечание	L	B	H	L ₁	l	h	Масса, кг	Обозначение плиты	Примечание	L	B	H	L ₁	l	h	Масса, кг
1022-2527				63			32	54,40	1022-2545		500		80			40	111,80
1022-2528		400		71	500			61,30	1022-2546				90				124,30
1022-2529				80			40	70,20	1022-2547			320	71			32	121,20
1022-2530			250	90		125		78,00	1022-2548		630		80	750			137,80
1022-2531				63			32	66,60	1022-2549				90		40		153,50
1022-2532		500		71	600			75,10	1022-2550				100				169,20
1022-2533				80			40	85,80	1022-2551				71		32		101,60
1022-2534				90				95,60	1022-2552				80				114,80
1022-2535				63			32	58,20	1022-2553		400		90	520		40	127,30
1022-2536		320		71	420	100		64,70	1022-2554				100		125		139,80
1022-2537				80			40	73,90	1022-2555				71		32		122,70
1022-2538				90				81,90	1022-2556			500	80				139,80
1022-2539			320	63			32	70,90	1022-2557			400	90	620		40	155,40
1022-2540		400		71	500			78,90	1022-2558				100				171,00
1022-2541				80		125	40	89,90	1022-2559				71		32		149,50
1022-2542				90				99,90	1022-2560		630		80	750			172,20
1022-2543		500		63	620		32	88,20	1022-2561				90		40		191,90
1022-2544				71				98,20	1022-2562				100				211,50

Пример условного обозначения плиты с полками по ширине плиты размерами $L=80$ мм, $B=80$ мм, $H=25$ мм из чугуна:

Плита 1022-2451—1 ГОСТ 13115—75

То же, из стали:

Плита 1022-2451—2 ГОСТ 13115—75

2. Материал — чугун марки СЧ 25 по ГОСТ 1412—85 или сталь марки 30Л по ГОСТ 977—75. Допускается применение серого чугуна с минимальным сопротивлением разрыву $R_m = 240$ МПа

(Измененная редакция, Изм. № 2).

3. Допуск параллельности поверхностей A и B — по 7-й степени точности ГОСТ 24643—81.

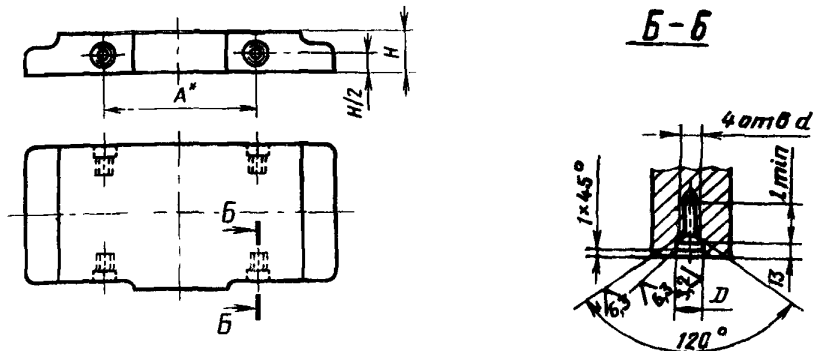
4. Технические условия — по ГОСТ 13130—83.

5. Маркировать: условное обозначение без наименования и товарный знак предприятия-изготовителя. Маркировку наносить электрохимическим или электронским способом. Допускается маркировать на бирке для партии.

6. Расположение и размеры резьбовых гнезд в плитах под транспортные штыри приведены в рекомендуемом приложении.

РАСПОЛОЖЕНИЕ И РАЗМЕРЫ РЕЗЬБОВЫХ ГНЕЗД

1. Расположение и размеры резьбовых гнезд в плитах приведены на чертеже и в таблице.



* Размер A выполняется потребителем конструктивно.

Размеры, мм

d	D (пред. откл. по Н9)	t	Масса штампа, кг, не более
M12	16	22	400
M16	25	28	710
M20	28	36	1100

(Измененная редакция, Изм. № 1, 2).

2. Штыри транспортные резьбовые — по ГОСТ 18816—80.

3. При транспортировании с помощью четырех штырей в нижней плите масса штампа должна соответствовать величинам, указанным в таблице.

4. Транспортные штыри в верхней плите следует применять для транспортирования только верхней части штампа.