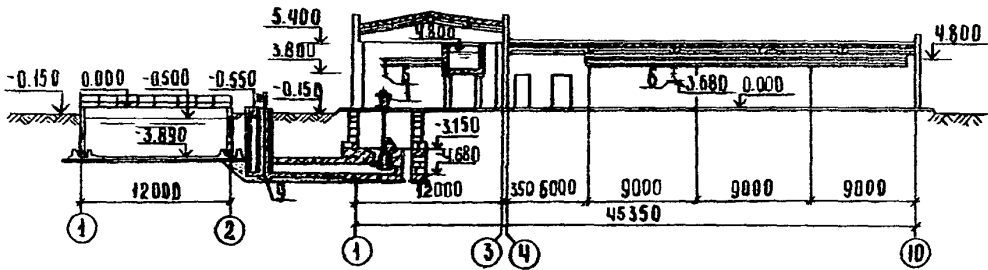
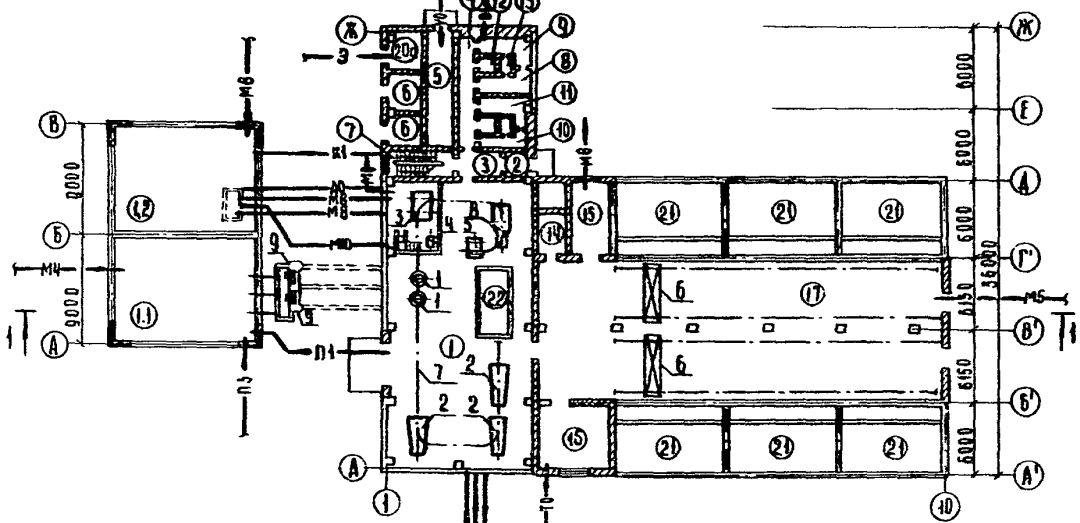


<p><b>СССР</b></p>	<p>СТРОИТЕЛЬНЫЙ КАТАЛОГ          ЧАСТЬ 2          ТИПОВЫЕ ПРОЕКТЫ ПРЕДПРИЯТИЙ, ЗДАНИЙ И СООРУЖЕНИЙ</p>	<p>ТИПОВОЙ ПРОЕКТ          902-4-Ю.84          УЛК 628.3</p>
<p><b>ЦИТП</b></p>	<p>УСТАНОВКА ДООЧИСТКИ СТОЧНЫХ ВОД НА          КАРКАСНО-ЗАСЫПНЫХ ФИЛЬТРАХ ПРОИЗВО-          ДИТЕЛЬНОСТЬЮ 50 ТЫС.М<sup>3</sup>/СУТКИ</p>	<p><b>0188</b></p>
<p>ЯНВАРЬ  <b>1985</b></p>		<p>На 3-х листах          На 6-и страницах          Страница I</p>

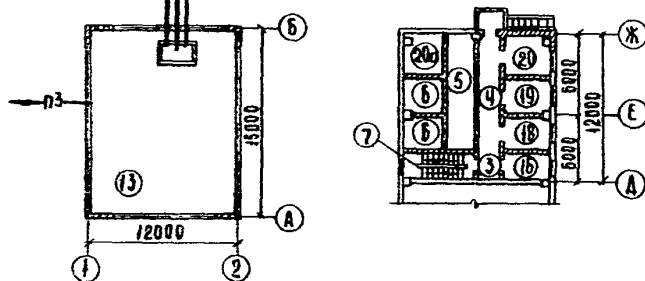
РАЗРЕЗ I-I



ПЛАН НА ОТМ. 0.000



ПЛАН НА ОТМ. 2.700



УСТАНОВКА ДООЧИСТКИ СТОЧНЫХ ВОД НА КАРКАСНО-ЗАСЫПНЫХ ФИЛЬТРАХ  
ПРОИЗВОДИТЕЛЬНОСТЬЮ 50 ТЫС.М3/СУТКИ

ТИПОВОЙ ПРОЕКТ  
902-4-10.84

Лист I  
Страница 2

## ЭКСПЛИКАЦИЯ

Но- мер	Наименование	Площадь м <sup>2</sup>
I	Насосное отделение	288,0
2	Тамбур	3,1
3	Вестибиль	8,8
4	Коридор	29,4
5	Цитовая	23,5
6	КПН	14,6
7	Лестничная клетка	15,0
8	Женский гардероб специальной одежды	6,6
9	Женский гардероб уличной и домашней одежды	6,6
10	Мужской гардероб специальной одежды	6,6
11	Мужской гардероб уличной и домашней одежды	6,6
12	Уборная	5,6
13	Душевая	3,6
14	Камера забора воздуха	14,0
15	Склад реагентов	18,0
16	Венткамера	47,0
17	Галерея обслуживания	720,0
18	Комната приема пищи	9,5
19	Комната дежурного	12,5
20	Комната начальника цеха	11,0
20а	Распределительное устройство	7,0
21	Каркасно-засыпной фильтр	
22	Присосная камера	

## ЭКСПЛИКАЦИЯ СООРУЖЕНИЙ

Но- мер	Наименование
I	Установка доочистки
I.1	Присосный резервуар
I.2	Резервуар грязной промывной воды
I.3	Резервуар промывной воды

## ЭКСПЛИКАЦИЯ ОБОРУДОВАНИЯ

Но- мер	Наименование	К-во
I	Насос ОВ5-47К-У3	2
2	Насос ДП600-90-УХЛ4	3
3	Насос ФГ216/24-УХЛ4	2
4	Насос ВКС I/16А-У2	1
5	Насос К20/30-У2	2
6	Кран I-5, I ГОСТ 7413-80	2
7	Таль 3.2 ГОСТ 1106-74	1
8	Турбовоздуходувка ТВ-80-1.8	1
9	Затвор плоский глубоинный I250xI500	2

## УСЛОВНЫЕ ОБОЗНАЧЕНИЯ

— М4 —	Сточная вода после биологической очистки
— М5 —	Сточная вода после доочистки
— М7 —	Промывная вода
— М8 —	Грязная промывная вода
— М9 —	Промывная вода в резервуар промывной воды
— М10 —	Дренажная вода
— П1 —	Аварийный сброс
— П3 —	Аварийный перелив из резервуара промывной воды
— А0 —	Воздухопровод
— К1 —	Хозяйственно-бытовая канализация
— Т0 —	Теплосеть
— Э —	Электросеть силовая и осветительная
— V0 —	Электросеть связи
— В1 —	Хозяйственно-питьевая водопровод

УСТАНОВКА ДООЧИСТКИ СТОЧНЫХ ВОД НА КАРКАСНО-ЗАСЫПНЫХ  
ФИЛЬТРАХ ПРОИЗВОДИТЕЛЬНОСТЬЮ 50 ТЫС.М<sup>3</sup>/СУТКИ

ТИПОВОЙ ПРОЕКТ  
902-4-Ю.84

Лист 2  
Страница 3

**ИЗБА СТРОИТЕЛЬНЫЕ КОНСТРУКЦИИ И ИЗДЕЛИЯ**  
**УСТАНОВКА ДООЧИСТКИ**

**Н50Д**

**ОТДЕЛКА**  
**УСТАНОВКА ДООЧИСТКИ**

**Фундаменты** - монолитные железобетонные по серии 1.412-1/77; типоразмеров-5  
сборные - бетонные блоки стен подвала по ГОСТ 13579-78 типоразмеров-8

**НАРУЖНАЯ** - окраска цементно-перехлорвиниловыми красками наружных поверхностей стен. Расшивка швов кирпичных стен

**Колонны** - сборные железобетонные по серии 1.423-3 вып.1; типоразмеров-1 по шифру 460-75 вып.1-1; типоразмеров-1

**ВНУТРЕННЯЯ** - окраска поливинилацетатными красками, известковая побелка, облицовка керамической плиткой

**Балки покрытия** - сборные железобетонные по серии 1.462.1-3/80; вып.1 типоразмеров-1

**РЕЗЕРВУАРЫ**

**Ригели** - сборные железобетонные по серии ИС-01-19 вып.П; типоразмеров-1

**НАРУЖНАЯ** - штукатурка монолитных участков выше планировочных отметок

**Стены** - панели сборные железобетонные по серии 1.432-14/80 вып.1; типоразмеров-4. Стеновые панели по серии 3.900-3 вып.4/82; типоразмеров-1.

**ВНУТРЕННЯЯ** - торкретштукатурка

**Перегородки** - кирпичные

**Покрытие** - плиты сборные железобетонные по ГОСТ 22701.1-77, 22701.2-77 типоразмеров-1 по серии 1.442.1-2, вып.1 типоразмеров-1

**СЗГА**

**ИНЖЕНЕРНОЕ ОБОРУДОВАНИЕ**

**Лестницы** - из сборных железобетонных ступеней по серии 1.055.1-1; типоразмеров-6. Металлические по серии 1.459-2, вып.1,2. типоразмеров-3

**Водопровод** - хозяйственно-питьевой напор на вводе 10 м от наружной сети

**Канализация** - хозяйственно-бытовая и дождевая в резервуар

**Кровля** - из 3-ех слоев рубероида на битумной мастике

**Отопление** - водяное и воздушное с параметрами 150-70<sup>0</sup>С от наружной теплосети

**Полы** - цементная, керамическая плитка, линолеум

**Вентиляция** - приточно-вытяжная с механическим побуждением и естественная

**Окна** - ГОСТ 12506-81; типоразмеров-1. Серия 1.136.5-16; типоразмеров-2

**Электро-снабжение** - от низковольтных сетей напряжением 380/220 В

**Двери** - ГОСТ 14624-69; типоразмеров-6. Серия 1.136-10; типоразмеров-1

**Электро-освещение** - лампами накаливания и люминесцентное

Наибольшая масса монтажного элемента (балка покрытия) - 4,79 т

**Слаботочные устройства** - телефонная связь, радиотрансляционная связь

**РЕЗЕРВУАРЫ**

**Краны** - ручные подвесные 1-5,1 ГОСТ 7413-80

**Днище** - монолитное железобетонное марки 200

**Стены** - сборные железобетонные по серии 3.900-3 вып.3/82 с монолитными вставками; типоразмеров-1

Наибольшая масса монтажного элемента (стенная панель) - 4,28 т

**Подводящий канал** - монолитный железобетонный марки 200

**Днище и стены** - монолитные железобетонные марки 200

УСТАНОВКА ДООЧИСТКИ СТОЧНЫХ ВОД НА КАРКАСНО-ЗАСЫПНЫХ ФИЛЬТРАХ ПРОИЗВОДИТЕЛЬНОСТЬЮ 50 ТЫС.М3/СУТКИ		ТИПОВОЙ ПРОЕКТ 902-4-10.84	Лист 2 Страница 4
У30В	СКОРОСТНОЙ НАПОР ВЕТРА - <u>27 кгс/м<sup>2</sup></u> 0,26 КПа	У3НВ	ВЕС СНЕГОВОГО ПОКРОВА - <u>100 кгс/м<sup>2</sup></u> 0,98 КПа
У2С0	СТЕПЕНЬ ОГНЕСТОЙКОСТИ - II	С2ЕЕ	ИНЖЕНЕРНО-ГЕОЛОГИЧЕСКИЕ УСЛОВИЯ - ОБЫЧНЫЕ
У4ВД	РАСЧЕТНАЯ ТЕМПЕРАТУРА НАРУЖНОГО ВОЗДУХА - минус 30°С		
С2Д0	КЛИМАТИЧЕСКИЕ ПОДРАЙОНЫ СССР - ПГ; ША; ШВ		
С3ВД	ТЕХНОЛОГИЧЕСКИЙ ПРОЦЕСС		
<p>Установка доочистки предназначена для доочистки сточных вод после их полной биологической очистки на существующих или вновь строящихся площадках очистных станций. Установка доочистки запроектирована в составе здания и отдельно стоящих резервуаров. В здании располагаются: фильтры с галереей обслуживания, насосная станция и производственно-вспомогательные помещения. (КПП, венткамеры, щитовая, бытовые помещения, комната дежурного, кабинет начальника цеха).</p> <p>Очищенные сточные воды из технологических емкостей сооружений биологической очистки самотеком поступают в приемный резервуар установки доочистки, затем осевыми насосами перекачиваются в приемную камеру, откуда происходит распределение ее в желоба каркасно-засыпных фильтров. Фильтрация происходит в нисходящем потоке жидкости, при постоянном уровне жидкости над загрузкой, который поддерживается с помощью поворотно-регулирующей заслонки, установленной на трубопроводе фильтрата. Сбор фильтрата осуществляется распределительной системой, фильтрат отводится на обеззараживание в контактные резервуары.</p> <p>Восстановление фильтрующей способности осуществляется водовоздушной промывкой.</p>			
<b>С3ВД РЕЖИМ РАБОТЫ И ШТАТЫ</b>			
	Количество смен	3	
	Общее количество работающих	9	
	в том числе:		
	рабочих	5	
	то же, в наиболее многочисленную смену	4	

УСТАНОВКА ДООЧИСТКИ СТОЧНЫХ ВОД НА КАРКАСНО-ЗАСЫПНЫХ ФИЛЬТРАХ ПРОИЗВОДИТЕЛЬНОСТЬЮ 50 ТЫС.М3/СУТКИ				ТИПОВОЙ ПРОЕКТ 902-4-10.84		Лист 3 Страница 5	
Наименование		Всего	Удельный показа- тель	Наименование		Всего	Удельный показа- тель
V41A	СТОИМОСТЬ			V4KA	ЭКСПЛУАТАЦИОННЫЕ ПОКАЗАТЕЛИ		
V41B	Общая стоимость	тыс.руб. 385,06			Расход		
V41L	в том числе: Строительно-монтажных работ	то же 321,69		V4KN	Воды м3/ч	0,009	
V41O	Оборудования	63,37		V4K1	Канализа-ционные стоки	"	0,009
V41S	Стоимость строительно-монтажных работ I м2 общей площади	руб	248,22	V4KN	Тепла ккал/ч кВт	165510 192,49	
V41B	Стоимость строительно-монтажных работ на I м3 строительного объема	"	33,35		в том числе:		
V41V	Стоимость общая на расчетный показатель	"	7,70		на отопление	то же 76960 89,51	
V41A	ТРУДОЕМКОСТЬ				на вентиля-цию	" 88550 102,98	
V41F	Построечные трудовые затраты	чел.дн. 6691,34			тепла на отопление на I м2 общей площади		59,38
V41V	То же, на I м3 строительного объема	то же	0,694	V4KK	Потребная электрическая мощность кВт	470	0,069
V41V	То же, на расчетный показатель	"	0,139				
V4KA	РАСХОДЫ				ТЕХНИЧЕСКИЕ ХАРАКТЕРИСТИКИ		
V4KB	Расход строительных материалов			G3NB	Объем строительный м3	9646,1	
	Цемент	т	368,8		в том числе:		
	Цемент, приведенный к М 400	"	369,8		подземной части	" 188,0	
	То же на I м2 общей площади	"	0,235	V4NP	Объем строи-тельный на расчетный показатель	"	0,193
	То же на расчетный показатель	"	9,007				
	Сталь	"	89,78	G3OC	Площадь застройки м2	1649	
	Сталь, приведенная к классам А-I и С38/23	"	112,04				
	То же на I м2 общей площади	"	0,086	G3OB	Общая площадь	" 1296	
	То же на расчетный показатель	"	0,002	V4OK	Общая площадь на расчетный показатель	"	0,026
	Бетон и железобетон	м3	1852,93				
	в том числе:						
	моноклитный	м3	943,58				
	сборный	"	909,35				
	То же на расчетный показатель	"	0,018				
	Лесоматериалы	"	37,89				
	Лесоматериалы, приведенные к круглому лесу	"	56,84				
	Кирпич	тыс.шт.	131,85				

УСТАНОВКА ДООЧИСТКИ СТОЧНЫХ ВОД НА КАРКАСНО-ЗАСЫПНЫХ  
ФИЛЬТРАХ ПРОИЗВОДИТЕЛЬНОСТЬЮ 50 ТЫС.М3/СУТКИ

ТИПОВОЙ ПРОЕКТ  
902-4-10.84

Лист 3  
Страница 6

#### ДОПОЛНИТЕЛЬНЫЕ ДАННЫЕ

За расчетный показатель принят I м3/сутки производительности установки. Стоимость установки доочистки дана с учетом стоимости резервуаров и песковых площадок. Сметная документация составлена в нормах и ценах 1984 г.

#### В7ЕА СОСТАВ ПРОЕКТНОЙ ДОКУМЕНТАЦИИ

- Альбом I - Пояснительная записка (из т.п. 902-4-9.84)
- Альбом II - Технологическая часть, санитарно-техническая часть. Нестандартизированное оборудование
- Альбом III - Часть I. Строительные решения. Архитектурные решения. Конструкции железобетонные за осью "4".  
Часть 2. Строительные решения. Конструкции железобетонные в осях "I" - "4". Узлы (из т.п.902-4-9.84)
- Альбом IV - Строительные изделия (из т.п. 902-4-9.84)
- Альбом V - Электротехническая часть. Чертежи монтажной зоны и заготовительного участка
- Альбом VI - Спецификации оборудования
- Альбом VII - Ведомости потребности в материалах
- Альбом VIII - Сметы

Объем проектных материалов, приведенных к формату А4 **710** форматов

В7ЕА АВТОР ПРОЕКТА ЦНИИЭП инженерного оборудования, II7279, Москва, Профсоюзная ул. 93-А

В7НА УТВЕРЖДЕНИЕ Утвержден Госгражданстроем приказ № I33 от 3 мая 1983 г. Введен в действие институтом "ЦНИИЭП инженерного оборудования" приказ № 78 от 28 июня 1984 г. Срок действия — 1988 г.

В7КА ПОСТАВЩИК ЦИПН I25879 А-445, Смольная ул., 22

Инв.№ I9995

Катал.д.№050574