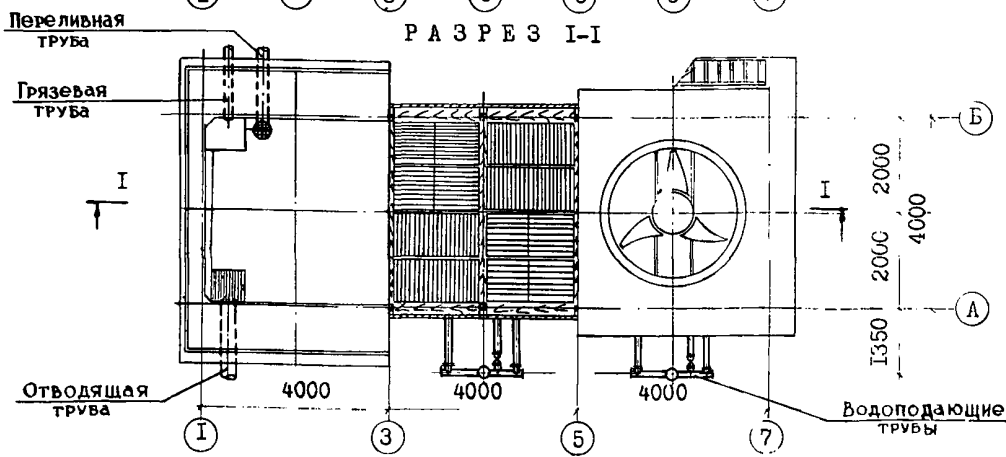
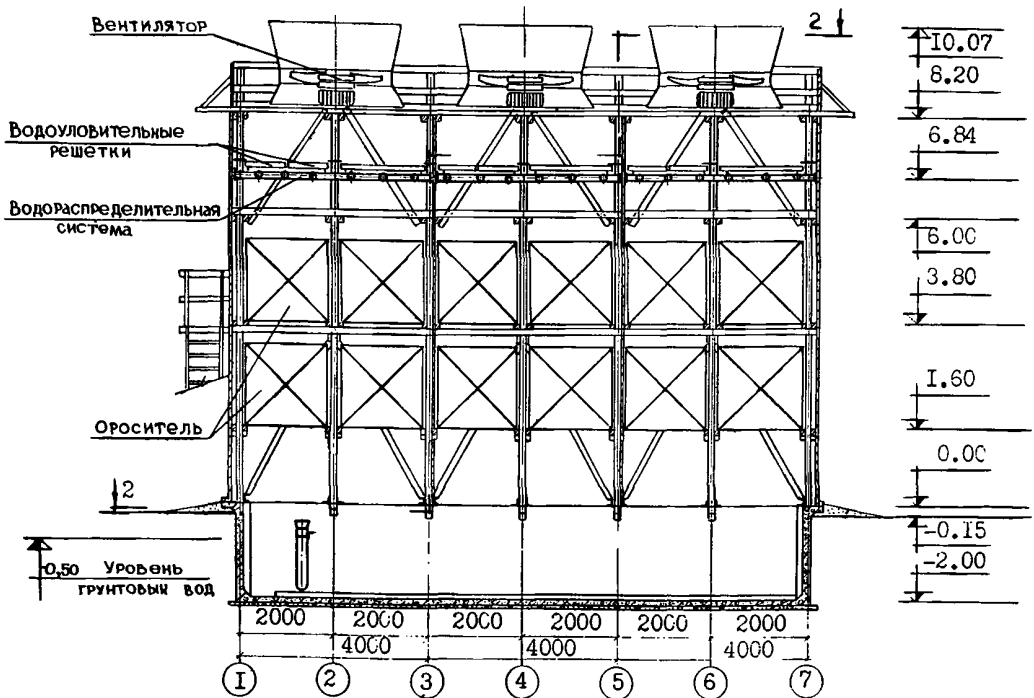
	<p>ГРАДИРНИ С ВЕНТИЛЯТОРАМИ 1ВГ25 ПЛЕНОЧНЫЕ И КАПЕЛЬНЫЕ С СЕКЦИЯМИ ПЛОЩАДЬЮ 16 кв.м. С ДЕРЕВЯННЫМ КАРКАСОМ</p>	<p>ПАСПОРТ ТИПОВОЙ ПРОЕКТ № 90I-6-39 УДК. 624.97:621.175.3</p>
<p>ЧАСТЬ <b>2</b> Раздел 9 Группа 90I-6</p>	<p>Область применения - несейсмические районы, а также районы с сейсмичностью 7 и 8 баллов с обычными геологическими условиями. Расчетная температура наружного воздуха - 45°C. Нормативная снеговая нагрузка - 200 кг/м<sup>2</sup>. Нормативный скоростной напор ветра не выше - 55 кг/м<sup>2</sup>. Степень долговечности сооружения - III. Степень огнестойкости - У. Наивысший уровень грунтовых вод на отметке - 0,5.</p>	<p>Разработан институтом Совзводоканалпроект. Москва, Г-48, Комсомольский проспект, 42 Утвержден и введен в действие приказом по Объединению Совзводоканалпроект № 9 от 12.I-1973 г.</p>



Количество секций	Размер в плане, м	Площадь, м <sup>2</sup>
2	4x8	32
3	4x12	48
4	4x16	64
5	4x20	80
6	4x24	96

## ОПИСАНИЕ СООРУЖЕНИЙ

Градири предназначены для охлаждения оборотной воды, не содержащей самовозгорающихся и трудноудаляемых примесей, с температурой не выше 55°C и концентрацией взвешенных веществ для пленочных градирен не более 90 мг/л. для капельных - 100 мг/л. Удельная гидравлическая нагрузка на 1 кв.м. площади оросителя может быть принята от 2 до 10 м<sup>3</sup>/час (в зависимости от требований к температурам охлаждаемой воды и климатических параметров района сооружений градирен). Градири состоят из водосборного бассейна с водопроводным оборудованием и деревянно-го несущего каркаса с установленным на нем технологическим оборудованием.

ОСНОВНЫЕ ПОКАЗАТЕЛИ						СТРОИТЕЛЬНЫЕ КОНСТРУКЦИИ	
Число секций в градирях	2	3	4	5	6	Водосборные бассейны с розетками монолитные железобетонные. Каркасы и обшивки деревянные по ГОСТ'у 8486-66.	
строительный (включая бассейн)	м <sup>3</sup> 350	524	698	872	1046		
ПЛОЩАДЬ ЗАСТРОЙКИ	м <sup>2</sup> 56	82	108	134	160		
РАСХОД МАТЕРИАЛОВ						ОБОРУДОВАНИЕ	
Стали	т 3,2	4,4	5,9	7,3	8,6	Вентиляторы ИГ25 с приводом от тихоходных электродвигателей ВАСО-10-19-16	
железобетона	м <sup>3</sup> 18,60	25,66	34,34	41,40	48,46		
Лесоматериалов (конструкции и технологическое оборудование)	пленочная градирня	" 45,1	63,9	82,6	101,4	Пленочные и капельные оросители и водоуловительные решетки деревянные по ГОСТ'у 8486-66.	
	капельная градирня	" 29,4	40,4	51,6	62,6		73,6
СМЕТНАЯ СТОИМОСТЬ						ИНЖЕНЕРНОЕ ОБОРУДОВАНИЕ Электроснабжение от электросети напряжением 220/380 в.	
Пленочные градирни.							
Общая	тыс. руб.	17,49	26,65	34,17	42,54		50,14
Строительно-монтажных работ	"	11,84	17,03	22,13	27,21		32,25
Оборудования	"	5,65	9,62	12,04	15,33		17,89
1 м <sup>2</sup> площади градирни	"	0,55	0,55	0,53	0,53		0,52
Капельные градирни:							
Общая	"	14,60	22,30	28,42	35,36		41,54
Строительно-монтажных работ	"	8,95	12,68	16,38	20,03		23,65
Оборудования	"	5,65	9,62	12,04	15,33		17,89
1 м <sup>2</sup> площади градирни	"	0,46	0,46	0,44	0,44	0,43	
ТРУДОВЫЕ ЗАТРАТЫ							
На сооружение	ч-д	167	231	297	361	425	
ЭКСПЛУАТАЦИОННЫЕ ПОКАЗАТЕЛИ							
Установочная мощность	квт	20	30	40	50	60	

## ДОПОЛНИТЕЛЬНЫЕ ДАННЫЕ

Сметная стоимость определена в нормах и ценах, установленных с 1.1.69 г. Данный проект разработан взамен типовых проектов № 90Г-6-2; 90Г-6-3.

## СОСТАВ ПРОЕКТА

- Альбом I - Пояснительная записка. Детали и узлы.
- Альбом II - Двухсекционные градирни.
- Альбом III - Трехсекционные градирни.
- Альбом IV - Четырехсекционные градирни.
- Альбом V - Пятисекционные градирни.
- Альбом VI - Шестисекционные градирни.
- Альбом VII - Электротехническая часть. Двухсекционные градирни.
- Альбом VIII - Электротехническая часть. Трех- и четырехсекционные градирни.
- Альбом IX - Электротехническая часть. Пяти- и шестисекционные градирни.
- Альбом X - Задание заводу-изготовителю на комплектные электротехнические устройства. Двухсекционные градирни.
- Альбом XI - Задание заводу-изготовителю на комплектные электротехнические устройства. Трех- и четырехсекционные градирни.
- Альбом XII - Задание заводу-изготовителю на комплектные электротехнические устройства. Пяти- и шестисекционные градирни.
- Альбом XIII - С м е т ы .

Объем проектных материалов 1928 форматок

Проект распространяет: Центральный институт типового проектирования.  
107066, Москва, Б-66, Спартаковская. За. коп. В

Инв. № 12173  
Пасп. № 030235