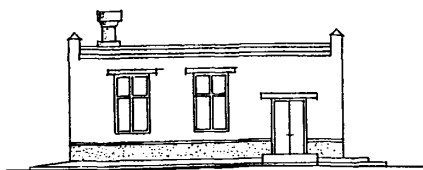
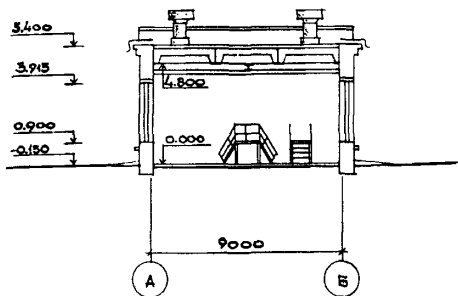


<p><b>СССР</b></p>	<p>СТРОИТЕЛЬНЫЙ КАТАЛОГ Часть 2 ТИПОВЫЕ ПРОЕКТЫ ПРЕДПРИЯТИЙ, ЗДАНИЙ, СООРУЖЕНИЙ</p>	<p>ТИПОВОЙ ПРОЕКТ 902-5-20.86 УДК 628.34</p>
<p><b>ЦИТП</b></p>	<p>ИНЖЕКТОРНАЯ МЕТАНТЕНКОВ ОБЪЕМОМ 2500 КУБ.М</p>	<p><b>ДИРЕ</b></p>
<p>НОЯБРЬ 1986</p>		<p>на 2-х листах на 3-х страницах Страница I</p>

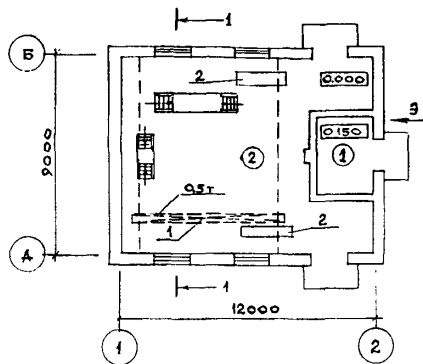
ФАСАД I-2



РАЗРЕЗ I-I



ПЛАН НА ОТМ. 0,150



ЭКСПЛИКАЦИЯ ПОМЕЩЕНИЙ

ЭКСПЛИКАЦИЯ ОБОРУДОВАНИЯ

Но-мер	Наименование	Площадь м <sup>2</sup>	Поз.	Наименование и марка	Кол.
1	Помещение ввода электрокабелей	10,00	1	Кран 0,5-7,2 ГОСТ 7413-80Е	1
2	Инжекторная	91,12	2	Подогреватель инжекторный Ø 150 мм	2

ИНЖЕКТОРНАЯ МЕТАНТЕНКОВ ОБЪЕМОМ 2500 КУБ.М		ТИПОВОЙ ПРОЕКТ 902-5-20.86	ЛИСТ I Страница 2
<b>D1AA ТЕХНИЧЕСКАЯ ХАРАКТЕРИСТИКА</b>			
Инжекторная метантенков предназначена для регулирования технологических процессов в резервуаре метантенков. Инжекторная применяется для каждого резервуара комплекса метантенков.			
<b>D2BA</b>	<b>СТРОИТЕЛЬНЫЕ КОНСТРУКЦИИ И ИЗДЕЛИЯ</b>	<b>H5UA</b>	<b>ОТДЕЛКА</b>
	Фундаменты - блоки бетонные для стен подвалов ГОСТ 13579-78, типоразмеров - 4; плиты ленточных фундаментов ГОСТ 13580-80, типоразмеров - 2		<b>НАРУЖНАЯ</b> Облицовка стен по наружному ряду лицевым керамическим кирпичом с фигурной кладкой; цоколь - окраска водостойкой краской по штукатурке
	Покрытие - сборные железобетонные плиты по серии 1.465.1-3/80 вып. I, типоразмеров - 2		<b>ВНУТРЕННЯЯ</b> Штукатурка и окраска ПВА краской
	Перекрытие - сборные железобетонные плиты по серии 1.141-I вып. 64, типоразмеров - 1	<b>C3GA</b>	<b>ИНЖЕНЕРНОЕ ОБОРУДОВАНИЕ</b>
	Стены - кирпичные		Отопление - водяное от внутриплощадочных тепловых сетей; теплоноситель - перегретая вода с параметрами 130-70°C
	Перегородки - кирпичные		Вентиляция - естественная; периодического действия приточно-вытяжная с механическим побуждением.
	Кровля - рулонная, 4-слойная на битумной мастике		Электроснабжение - от электросети напряжением 380/220В
	Утеплитель - пенобетон, $\gamma = 500$ кг/м <sup>3</sup>		Электроосвещение - лампами накаливания
	Площадки и лестницы - стальные по серии 1.450.3-3 вып. I; 2		
	Полы - асфальтобетонные и цементно-песчаные		
	Окна - деревянные по ГОСТ 12506-81, типоразмеров - 1		
	Двери наружные - по ГОСТ 14624-84, 24698-81, типоразмеров - 2		
	Наибольшая масса монтажного элемента (плита покрытия) - 6,9 т		
<b>J30B</b>	<b>СКОРОСТНОЙ НАПОР ВЕТРА</b> - $\frac{27 \text{ кгс/м}^2}{0,26 \text{ кПа}}$	<b>J3NB</b>	<b>ВЕС СНЕГОВОГО ПОКРОВА</b> - $\frac{100 \text{ кгс/м}^2}{0,98 \text{ кПа}}$
<b>R2CO</b>	<b>СТЕПЕНЬ ОГНЕСТОЙКОСТИ</b> - вторая	<b>G2DD</b>	<b>КЛИМАТИЧЕСКИЕ РАЙОНЫ СССР</b> - III
<b>H1BD</b>	<b>РАСЧЕТНАЯ ТЕМПЕРАТУРА НАРУЖНОГО ВОЗДУХА</b> - минус 20°C, 30°C (основной вариант), 40°C	<b>G2EE</b>	<b>ИНЖЕНЕРНО-ГЕОЛОГИЧЕСКИЕ УСЛОВИЯ</b> - обычные

ИНЖЕКТОРНАЯ МЕТАНТЕНКОВ ОБЪЕМОМ 2500 КУБ.М				ТИПОВОЙ ПРОЕКТ 902-5-20.86		ЛИСТ 2 Страница 3	
Наименование		Всего	Удельный показа- тель	Наименование		Всего	Удельный показа- тель
V11A	СТОИМОСТЬ			То же, на расчет- ный показатель		-	0,525
V11B	Общая сметная стоимость	тыс. руб. 20,10	-	Кирпич	тыс. шт. 37,67	-	-
	в том числе:			То же, на рас- четный показа- тель			
V11L	строительно-мон- тажных работ	" 17,98	-	Лесоматериалы	то же	-	0,37
V11O	оборудования	" 2,12	-	Лесоматериалы, приведенные к круглому лесу	м3 2,88	-	-
V11R	Стоимость строи- тельно-монтажных работ I м3 строи- тельного объема	руб. -	27,83	"	" 4,65	-	-
V11V	Стоимость общая на расчетный показатель	" -	198,77	V4KA	ЭКСПЛУАТАЦИОННЫЕ ПОКАЗАТЕЛИ		
V11A	ТРУДОЕМКОСТЬ			Расход			
V11F	Построечные трудо- вые затраты	чел.- -дн. 386	-	V4KN	Тепла на отопление	кВт ккал/ч	23,90 20600
1JR	То же на I м3 строительного объема	то же -	0,60	V4KK	Потребная элект- рическая мощность		
V11V	То же на расчет- ный показатель	то же -	3,82		термофильный режим	кВт	6,16
V1KA	РАСХОДЫ				мезофильный режим	кВт	5,28
V1KB	Расход строитель- ных материалов			ТЕХНИЧЕСКИЕ ХАРАКТЕРИСТИКИ			
	Цемент, приведен- ный к марке 400	т 18,94 (11,16)	-	G3NB	Объем строитель- ный	м3	646,15
	То же, на расчет- ный показатель	то же -	0,187	V1NP	Объем строитель- ный на расчетный показатель	м3	- 6,39
	Сталь	т 4,107 (2,915)	-	G3OC	Площадь застрой- ки	м2	119,65
	Сталь, приведенная к классам А-I и С38/23	" 4,927 (3,015)	-	G3OB	Общая площадь	м2	101,12
	То же, на расчет- ный показатель	м3 -	0,049	V1OK	Общая площадь на расчетный показатель	м2	- 1,00
	Бетон и железобетон	м3 53,11	-				
	в том числе:						
	монолитный	" 15,84	-				
	сборный тяжелый	" 28,37	-				
	сборный легкий	" 8,90	-				
<b>ДОПОЛНИТЕЛЬНЫЕ ДАННЫЕ</b>							
За расчетный показатель принят I м2 общей площади здания (количество расчетных единиц 101,12). Сметная документация составлена в нормах и ценах 1984 г.							
V7BA	<b>СОСТАВ ПРОЕКТНОЙ ДОКУМЕНТАЦИИ</b>						
	Альбом I	- Технологические, архитектурные, конструктивные, санитарно-технические решения.					
	Альбом II	- Электротехнические решения, автоматизация, технологический контроль.					
	Альбом III	- Спецификации оборудования.					
	Альбом IV	- Ведомости потребности в материалах.					
	Альбом V	- Сметы					
	Объем проектных материалов, приведенных к формату А4 - 354 форматок						
V7BA	АВТОР ПРОЕКТА	Гипрокоммунводоканал МЖХ РСФСР 109172, Москва, ул. Володарского, 35					
V7BA	УТВЕРЖДЕНИЕ	Утвержден МЖХ РСФСР приказ № III от 04.03.86 г. Введен в действие институтом "Гипрокоммунводоканал", приказ № 40 от 12.03.86 г. Срок действия 1990 г.					
V7BA	ПОСТАВЩИК	ЦИТП, 125878, Москва, Смольная ул., 22					
		Инв. № 21514 Катал. л. № 055179					