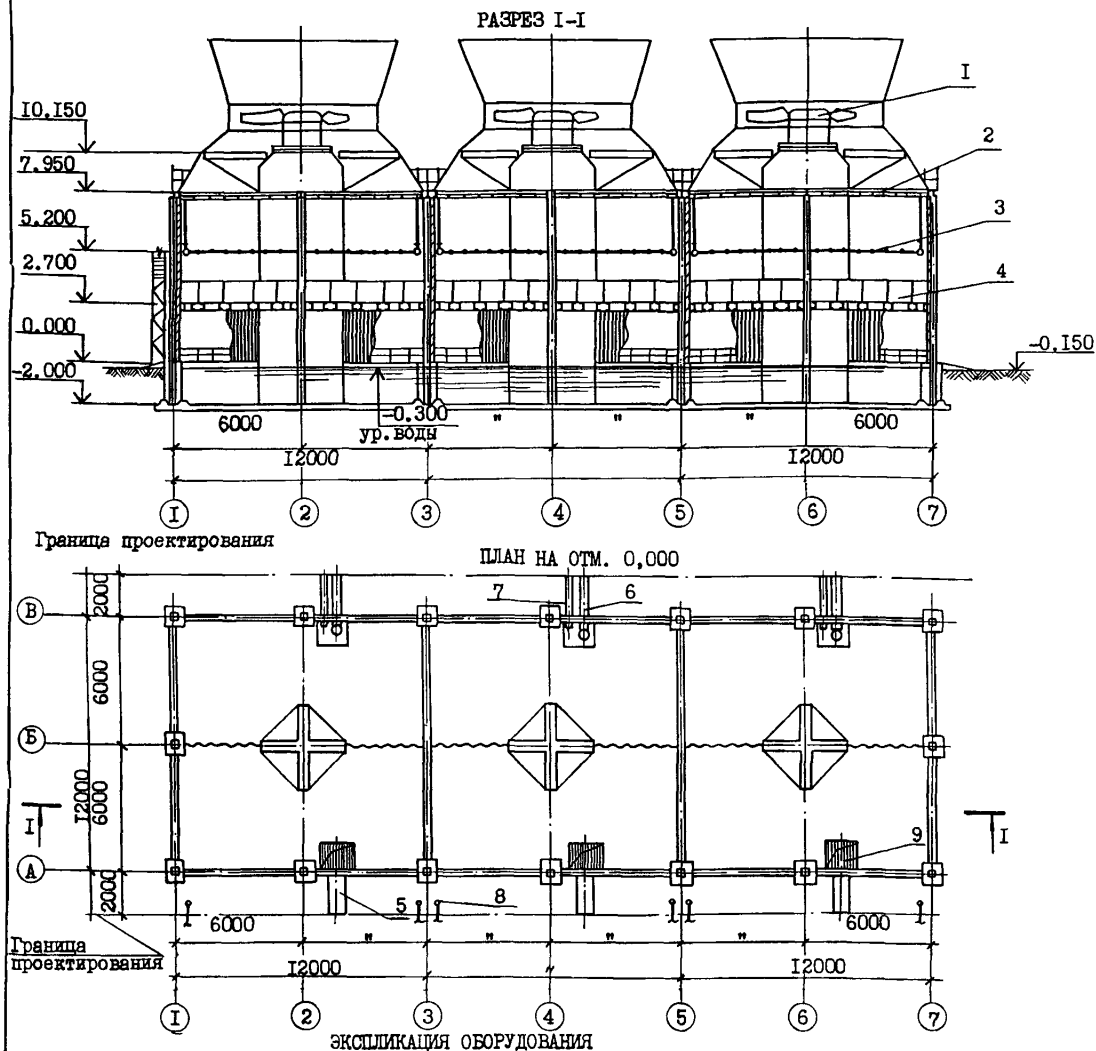


СССР	СТРОИТЕЛЬНЫЙ КАТАЛОГ ЧАСТЬ 2 ТИПОВЫЕ ПРОЕКТЫ ПРЕДПРИЯТИЙ, ЗДАНИЙ И СООРУЖЕНИЙ	ТИПОВОЙ ПРОЕКТ 901-6- 72.85 УДК 628.1
ЦИТП	ГРАДИРНЯ ТРЕХСЕКЦИОННАЯ С ВЕНТИЛЯТОРАМИ 2ВГ70 ПЛЕНОЧНАЯ С СЕКЦИЯМИ ПЛОЩАДЬЮ 144 кв.м. СО СТАЛЬНЫМ КАРКАСОМ	ОИВА
АПРЕЛЬ 1986		На 2-х листах На 3-х страницах Страница I



Поз.	Наименование	Кол.	Поз.	Наименование	Кол.
1.	Вентилятор 2ВГ70	3	6.	Переливной трубопровод	3
2.	Водоуловительные решетки	600	7.	Грязевой трубопровод	3
3.	Водораспределительная система	-	8.	Подающий трубопровод	6.
4.	Блоки пленочного орошителя	620	9.	Защитная решетка	3
5.	Отводящий трубопровод	3			

ГРАДИРНЯ ТРЕХСЕКЦИОННАЯ С ВЕНТИЛЯТОРАМИ ЗВГ70 ПЛЕНОЧНАЯ С СЕКЦИЯМИ ПЛОЩАДЬЮ 144 КВ.М СО СТАЛЬНЫМ КАРКАСОМ		ТИПОВОЙ ПРОЕКТ 901-6- 72.85	Лист I Страница 2
D1AA	ТЕХНИЧЕСКАЯ ХАРАКТЕРИСТИКА		
	Градирия предназначена для охлаждения воды в системах оборотного водоснабжения с расходами оборотной воды от 2000 до 20000 м ³ /ч с перепадом температур нагретой и охлажденной воды в диапазоне от 5 до 15°С. Водораспределительная система из стальных труб; водоуловительные решетки, и ороситель из поливинилхлоридного гофрированного листа по ТУ 6-19-051-499-84		
D2BA	СТРОИТЕЛЬНЫЕ КОНСТРУКЦИИ И ИЗДЕЛИЯ	Наименование	Всего Удельный показатель
	Днище - монолитное железобетонное М 300, МРЗ 200, ВА	V1LA СТОИМОСТЬ	
	Стаканы монолитные железобетонные М 200, МРЗ 100, В6. Типоразмеров- I	V1LB Общая сметная стоимость	тыс. руб. 158,73 -
	Монолитные железобетонные пилоны из бетона М 300, МРЗ 200	V1IL в том числе: строительно-монтажных работ	то же 130,91 -
	Монолитные железобетонные участки в стенах из бетона М 300	V1IO оборудования	" 27,81 -
	Стены бассейна - сборные железобетонные по серии 3.900-3 вып. 4/82 из бетона М 400, МРЗ 300, ВА типоразмеров - I	V1TR Стоимость строительно-монтажных работ на 1м ³ строительного объема	руб. - 23,46
	Обшивки - стеклопластик полиэфирный листовой по ОСТ 6-II-390-75	V1LS Стоимость строительно-монтажных работ на расчетный показатель	то же - 303,03
	Лестница, ограждение - металлические по серии I.450.3-3 выпуск 0	V1IV Стоимость общая на расчетный показатель	" - 367,43
	Наибольшая масса монтажного элемента (стенная панель) - I,73 т.	V1JA ТРУДОЕМКОСТЬ	
		V1JF Построечные трудовые затраты	чел-дн 1868 -
G3CA	ИНЖЕНЕРНОЕ ОБОРУДОВАНИЕ - электроснабжение (напряжение) - 220/380 В.	V1JR То же на 1м ³ строительного объема	то же - 0,335
J3OB	СКОРОСТНОЙ НАПОР ВЕТРА - $\frac{55 \text{ кгс/м}^2}{0,54 \text{ кПа}}$	V1JV То же на расчетный показатель	" - 4,324
J3NB	ВЕС СНЕГОВОГО ПОКРОВА - 150 кгс/м ²	V1KA РАСХОДЫ	
R2CO	СТЕПЕНЬ ОГНЕСТОЙКОСТИ - по классу II	V1KB Расход строительных материалов	
N1ED	РАСЧЕТНАЯ ТЕМПЕРАТУРА НАРУЖНОГО ВОЗДУХА - 30°С	Цемент, приведенный к марке 400	т 124,67 -
G2DD	КЛИМАТИЧЕСКИЕ РАЙОНЫ СССР - I, П, Ш, IV	То же на расчетный показатель	" - 0,289
G2EE	ИНЖЕНЕРНО-ГЕОЛОГИЧЕСКИЕ УСЛОВИЯ - обычные	Сталь	" 103,80 -
G3DT	ТЕХНОЛОГИЧЕСКИЙ ПРОЦЕСС	Сталь, приведенная к классам А-I и С38/23	117,92 -
	Охлаждение воды в системах оборотного водоснабжения	То же на расчетный показатель	" - 0,273
Y4KA	ЭКСПЛУАТАЦИОННЫЕ ПОКАЗАТЕЛИ	Бетон и железобетон	м ³ 422,74 -
Y4KK	Потребная электрическая мощность кВт - 190	в том числе:	
		монолитный	" 404,7 -
		сборный	" 18,04
		То же на расчетный показатель	" - 0,86
		Лист поливинилхлоридный гофрированный	т 15,4 -
		Стеклопластик полиэфирный листовой	м ² 910 -
		ТЕХНИЧЕСКИЕ ХАРАКТЕРИСТИКИ	
		G3NB Объем строительный	м ³ 5579,3 -
		V1NQ Объем строительный на расчетный показатель	м ³ 12,92
		G3OC Площадь застройки	м ² 544,3 -
		Площадь орошения	м ² 432,0 -

ГРАДИРНЯ ТРЕХСЕКЦИОННАЯ С ВЕНТИЛЯТОРАМИ 2ВГ70 ПЛЕНОЧНАЯ
С СЕКЦИЯМИ ПЛОЩАДЬЮ 144 кв.м. СО СТАЛЬНЫМ КАРКАСОМ

ТИПОВОЙ ПРОЕКТ
90I-6-72.85

Лист 2
Страница 3

ДОПОЛНИТЕЛЬНЫЕ ДАННЫЕ

За расчетный показатель принят I м² площади орошения. Сметная стоимость определена в нормах и ценах 1984 г. Показатели приведены для гидравлической нагрузки на секцию 1500 м³/ч.

В7ЕА СОСТАВ ПРОЕКТНОЙ ДОКУМЕНТАЦИИ

- Альбом I - Пояснительная записка. Показатели изменения сметной стоимости строительно-монтажных работ (из Т.П. 90I-6-7I.85)
- Альбом II - Технологические и архитектурно-строительные решения
- Альбом III - Эскизные чертежи общих видов нетиповых конструкций (из т.п. 90I-6-7I85)
- Альбом IV - Строительные изделия (из т.п. 90I-6-7I85)
- Альбом V - Конструкции металлические
- Альбом VI - Электрооборудование. Автоматизация. Электрическое освещение.
- Альбом VII - Задание заводу-изготовителю на крупноблочное оборудование.
- Альбом VIII - Спецификации оборудования.
- Альбом IX - Ведомости потребности в материалах.
- Альбом X - Сметы

Объем проектных материалов, приведенных к формату А4 - 405 форматок

В7ВА АВТОР ПРОЕКТА Союзводоканалпроект, II7832, В-33I, пр. Вернадского, д. 29

В7НА УТВЕРЖДЕНИЕ
Утвержден Госстроем СССР. Протокол от I.08.1985 г. № А4-32
Введен в действие В/О Союзводоканалниипроект
Приказ от 4.II1985 г. № 280
Срок действия-1992г.

В7КА ПОСТАВЩИК ЦИТП, I25878, ГСП Москва, А-445, ул. Смольная, 22

Инв. № 2085I
Катал. л. № 052840