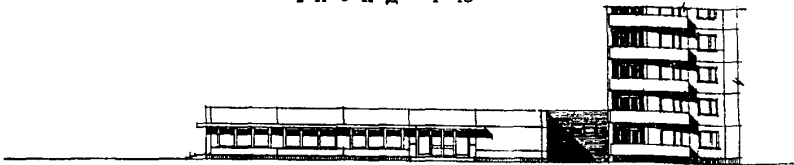
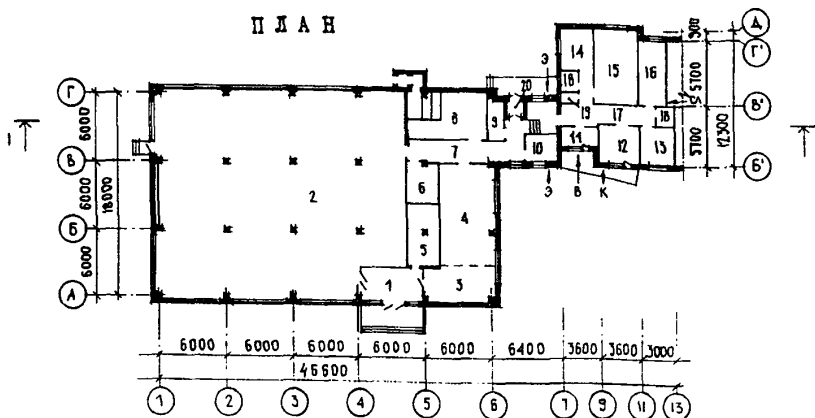


<p><b>СССР</b></p>	<p>СТРОИТЕЛЬНЫЙ КАТАЛОГ ЧАСТЬ 2 ТИПОВЫЕ ПРОЕКТЫ ПРЕДПРИЯТИЙ, ЗДАНИЙ, СООРУЖЕНИЙ</p>	<p>ТИПОВОЙ ПРОЕКТ 272-12-77.86 УДК 725.21:666.973</p>
<p><b>ЦИТП</b></p>	<p>КОМИССИОННЫЙ МАГАЗИН ТОРГОВОЙ ПЛОЩАДЬЮ 400 КВ.М ВО ВСТРОЕННО-ПРИСТРОЕННОМ БЛОКЕ (В КОНСТРУКЦИЯХ I.020-I/83)</p>	<p><b>ОМВН</b></p>
<p>НОЯБРЬ <b>1986</b></p>		<p>На 2-х листах На 3-х страницах Страница I</p>

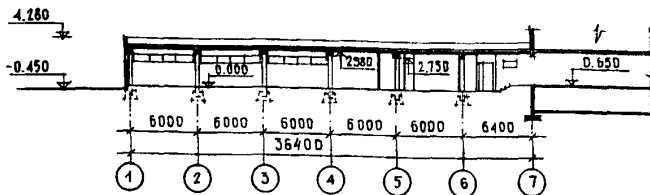
Ф А С А Д I-13



П Л А Н



РАЗРЕЗ I-I



ЭКСПЛИКАЦИЯ ПОМЕЩЕНИЙ

Номер	Наименование	Площадь, м <sup>2</sup>	Номер	Наименование	Площадь, м <sup>2</sup>
I	Тамбур	17,10	12	Контора	12,00
2	Торговый зал	400,00	13	Кабинет директора	10,00
3	Зал ожидания	22,08	14	Архив	10,50
4	Прием товаров на комиссию	40,24	15	Контора персонала	22,21
5	Тепловая завеса	13,50	16	Гардероб	15,80
6	Переопенка товаров	10,17	17	Коридор административных помещений	17,80
7	Служебный коридор	33,34	18	Туалеты	5,40
8	Венткамера	28,74	19	Помещение уборочного инвентаря	1,00
9	Упаковочные материалы	5,24	20	Тамбур служебного входа	1,93
10	Электрощитовая	8,21			
11	Инвентарная	6,20			

КОМИССИОННЫЙ МАГАЗИН ТОРГОВОЙ ПЛОЩАДЬЮ 400 кв.м ВО ВСТРОЕННО-ПРИСТРОЕННОМ БЛОКЕ (В КОНСТРУКЦИЯХ I.020-I/83)		ТИПОВОЙ ПРОЕКТ 272-12-77.86	Лист I Страница 2
D2BA	СТРОИТЕЛЬНЫЕ КОНСТРУКЦИИ И ИЗДЕЛИЯ	H5UA	ОТДЕЛКА
	<p>Фундаменты - сборные железобетонные по серии I.020-I/83. Вып.1-I. Типоразмеров - 2. Ленточные - из сборных бетонных блоков по ГОСТ I3579-78. Типоразмеров - 6.</p> <p>Колонны - сборные железобетонные по серии I.020-I/83. Вып.2-I. Типоразмеров - 2.</p> <p>Ригели - сборные железобетонные по серии I.020-I/83. Вып.3-I. Типоразмеров - 2.</p> <p>Диафрагмы - сборные железобетонные по серии I.020-I/83. Вып.4-I. Типоразмеров - 2.</p> <p>Покрытие - сборные железобетонные плиты по серии I.041.I-2. Вып.1,5,6. Типоразмеров - 4.</p> <p>Стены - стеновые панели из легкого бетона по серии I.030.I-I. Вып.1-I. Типоразмеров - 17.</p> <p>Перемычки - сборные железобетонные по ГОСТ 948-76. Типоразмеров - 6.</p> <p>Перегородки - кирпичные и сборные гипсокартонные по серии I.231.9-8. Вып.2. Типоразмеров - 3.</p> <p>Кровля - рулонная плоская, из 4-х слоев биостойкого рубероида с защитным слоем из гравия.</p> <p>Полы - мозаичные плиты, бетонные плиты, керамическая плитка, линолеум.</p> <p>Окна - витражи алюминиевые.</p> <p>Двери наружные - из алюминиевых сплавов - по ГОСТ 24584-81. Типоразмеров - 3.</p> <p>Двери внутренние - по ГОСТ 6629-74. Типоразмеров - 5.</p> <p>Двери противопожарные - по серии I.236-5. Вып.1. Типоразмеров - 1.</p> <p>Наибольшая масса монтажного элемента -(диафрагма жесткости) - 7,3 т.</p>	<p>НАРУЖНАЯ</p> <p>Стеновые панели облицовываются керамической плиткой; цоколь, кирпичные стены и колонны - керамической плиткой "кабанчик".</p> <p>ВНУТРЕННЯЯ</p> <p>Потолки - клеевая и вододисперсионная окраска; стены - масляная и вододисперсионная окраска, глазурованная и керамическая плитка.</p>	
		СЗГА	ИНЖЕНЕРНОЕ ОБОРУДОВАНИЕ
			<p>Водопровод - от городской сети. Напор на вводе H=20 м.</p> <p>Канализация - в городскую сеть. Ливнестоки - в городскую сеть.</p> <p>Отопление - центральное, водяное, двухтрубное, с параметрами теплоносителя 150-70°C.</p> <p>Вентиляция - приточно-вытяжная с механическим побуждением и естественно-вытяжная.</p> <p>Горячее водоснабжение - центральное от внешнего источника, напор на вводе H=12,0 м.</p> <p>Освещение - люминесцентные светильники и лампы накаливания от сети напряжением 380/220 В.</p> <p>Электроснабжение - от городских сетей напряжением 380/220 В.</p> <p>Устройства связи - радификация, телефонизация, пожарно-охранная сигнализация.</p> <p>Автоматизация - приточно-вытяжных систем и тепловых завес.</p>
J30B	СКОРОСТНОЙ НАПОР ВЕТРА - $\frac{45 \text{ кгс/м}^2}{0,44 \text{ кПа}}$	J3NB	ВЕС СНЕГОВОГО ПОКРОВА - $\frac{100 \text{ кгс/м}^2}{0,98 \text{ кПа}}$
R200	СТЕПЕНЬ ОГНЕСТОЙКОСТИ - вторая.		
N1BD	РАСЧЕТНАЯ ТЕМПЕРАТУРА НАРУЖНОГО ВОЗДУХА - минус 20, 30 (основное решение), 40°C.	С2EE	ИНЖЕНЕРНО-ГЕОЛОГИЧЕСКИЕ УСЛОВИЯ - обычные.
G2DD	КЛИМАТИЧЕСКИЕ РАЙОНЫ И ПОДРАЙОН СССР - II, III и IV		

КОМИССИОННЫЙ МАГАЗИН ТОРГОВОЙ ПЛОЩАДЬЮ 400 кв.м ВСТРОЕННО-ПРИСТРОЕННОМ БЛОКЕ (В КОНСТРУКЦИЯХ I.020-I/83)			ТИПОВОЙ ПРОЕКТ 272-12-77,86		Лист 2 Страница 3		
Наименование		Всего	Удельн. показа- тель	Наименование		Всего	Удельн. показа- тель
V1IA	СТОИМОСТЬ			Лесоматериалы, приведенные к круглому лесу		11,99	
V1IB	Общая сметная стои- мость	тыс. руб.	104,70	Кирпич	м3 шт.	(11,99)	0,03
V1IL	в том числе: строительно-монтаж- ных работ	"	100,64	V4KA	ЭКСПЛУАТАЦИОННЫЕ ПОКАЗАТЕЛИ		
V1IO	оборудования	"	1,21	V4KH	Расход воды	м3/сут.	1,8
V1IS	прочие затраты	"	2,85		холодной	м3/час	0,5
V1IR	Стоимость строитель- но-монтажных работ на I м2 полезной площади	руб.	164,64	V4KI	горячей	"	0,3
V1IV	То же, на I м3 стро- ительного объема здания	"	39,01	V4KN	Канализационные стоки	м3/сут.	0,8
V1JA	Стоимость общая на расчетный показатель	"	261,75		Тепла	ккал/час	181450
V1JA	ТРУДОЕМКОСТЬ				кВт	210,50	
V1JF	Построечные трудо- вые затраты	чел.- дн.	1496,95	в том числе:			
V1JS	То же, на I м2 по- лезной площади	"	2,45	на отопление		"	48450
V1JP	То же, на I м3 строительного объе- ма	"	0,58	на вентиляцию		"	56,00
V1JV	То же, на расчет- ный показатель	"	3,74	на горячее водо- снабжение		"	117000
V1KA	РАСХОДЫ					"	136,00
V1KB	Расход строитель- ных материалов			Тепла на отопле- ние I м2 полез- ной площади		"	16000
	Цемент	т	80,50	V4KK	Потребная элект- рическая мощность	кВт	18,50
	Цемент, приведен- ный к марке М400	"	70,84 (10,41)	ТЕХНИЧЕСКИЕ ХАРАКТЕРИСТИКИ			
	То же, на I м2 по- лезной площади	"	0,116	G3NB	Строительный объем здания	м3	2580
	То же, на I м3 строительного объе- ма здания	"	0,028	V1NN	Строительный объем на I м2 по- лезной площади	"	4,22
	Сталь	"	12,91 (0,63)	То же, на I м2 рабочей площади (K <sub>2</sub> )		"	4,6
	Сталь, приведенная к классам А-I и С38/23	"	17,14	V1NP	То же, на расчет- ный показатель	"	6,45
	В том числе:			Площадь			
	Сталь прокатная, приведенная к С38/23	"	2,88	G3OC	застройки	м2	751,0
	Сталь, приведенная к классам А-I и С38/23 на I м2 по- лезной площади	"	0,028	G3OB	Полезная	"	611,29
	То же, на расчет- ный показатель	"	0,043	Полезная площадь на расчетный по- казатель		"	1,52
	Бетон и железобетон	м3	252,22	G3OQ	Рабочая	"	560,84
	в том числе:			То же, на расчет- ный показатель		"	1,4
	монолитный	"	6,28	То же, на I м2 полезной площади (K <sub>1</sub> )		"	0,92
	сборный тяжелый	"	157,57	G3OB	Общая площадь	"	697,65
	сборный легкий	"	88,37	В скобках указывается потребность строительных материалов без учета рас- ходов на изготовление сборных изде- лий, конструкций.			
	Бетон и железобетон на I м2 полезной площади	"	0,41				
	на расчетный пока- затель	"	0,63				
	Лесоматериалы	м3	9,16				
ДОПОЛНИТЕЛЬНЫЕ ДАННЫЕ							
Расчетный показатель мощности здания - I м2 торговой площади (400)							
V7EA	СОСТАВ ПРОЕКТНОЙ ДОКУМЕНТАЦИИ			Альбом У - Сметы			
	Альбом I - Архитектурно-строительные реше- ния и технология			Альбом VI - Спецификация оборудования			
	Альбом II - Отопление и вентиляция. Водо- снабжение и канализация. Электр- ротехническая часть. Автоматиза- ция. Связь и сигнализация			Альбом VII - Задание заводу на изгото- вление щитов автоматиза- ции			
	Альбом III - Изделия железобетонные			Альбом VIII - Ведомости потребности в материалах			
	Альбом IV - Витражи			Альбом IX - Расчет показателей изме- нения сметной стоимости			
V7BA	Объем проектных материалов, приведенных к формату А4 - 688 форматок						
V7BA	АВТОР ПРОЕКТА	Гипроторг, 103084, ул.Кирова,47.					
V7BA	УТВЕРЖДЕНИЕ	Утвержден Госкомитетом по ГС и А при Госстрое СССР 24 сентября 1984 г. Приказ № 272.					
V7KA	ПОСТАВЩИК	Свердловский филиал ЦИТП 620062 г.Свердловск, ул.Чебышева,4.			Инд.№ 21468 Катал.л.№ 055095		