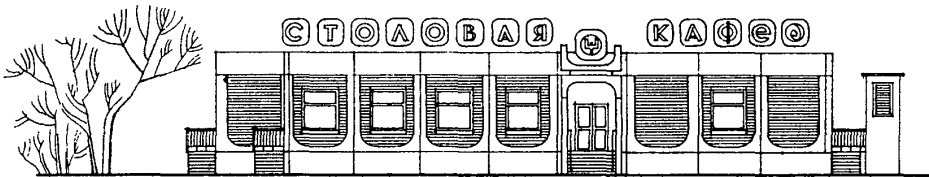
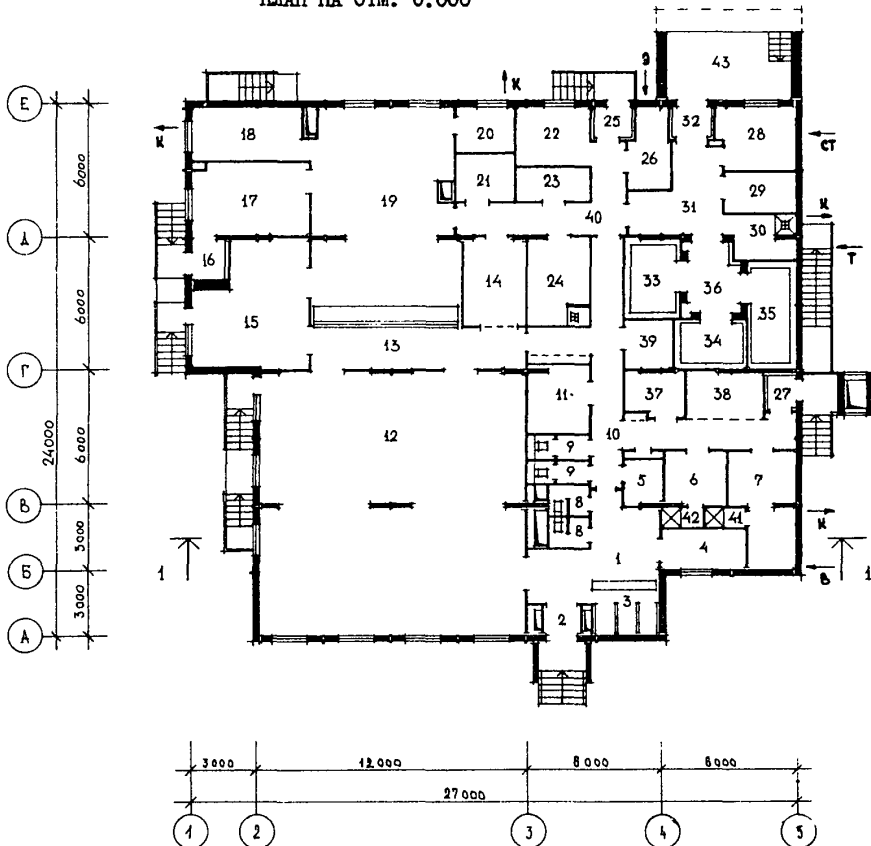


<p><b>СССР</b></p>	<p>СТРОИТЕЛЬНЫЙ КАТАЛОГ                  ЧАСТЬ 2                  ТИПОВЫЕ ПРОЕКТЫ ПРЕДПРИЯТИЙ, ЗДАНИЙ И СООРУЖЕНИЙ</p>	<p>ТИПОВОЙ ПРОЕКТ                  271-20-146.85                  УДК 721.057.5:666.973</p>
<p><b>ЦИТП</b></p>	<p>СТОЛОВАЯ (ВЕЧЕРОМ-КАФЕ)                  НА 106 МЕСТ                  ( В КОНСТРУКЦИЯХ СЕРИИ I.090.I-I )</p>	<p><b>ОМЭВ</b></p>
<p>ФЕВРАЛЬ                  1986</p>		<p>На 3-х листах                  На 6-ти страницах                  Страница I</p>

Ф А С А Д I-5



ПЛАН НА ОТМ. 0.000

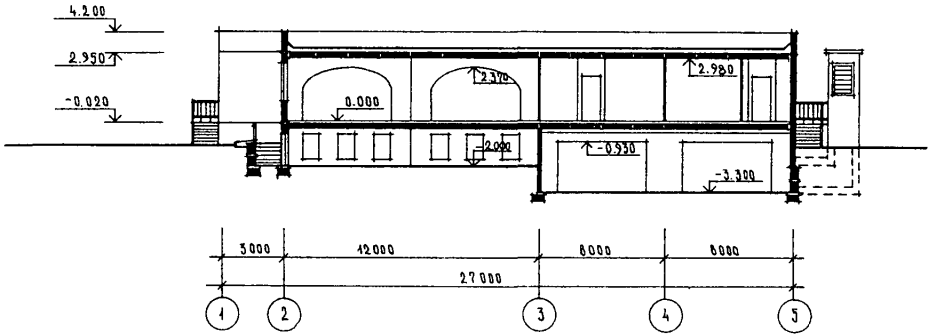


СТОЛОВАЯ (ВЕЧЕРОМ - КАФЕ ) НА 106 МЕСТ  
( В КОНСТРУКЦИЯХ СЕРИИ I.090.I-I )

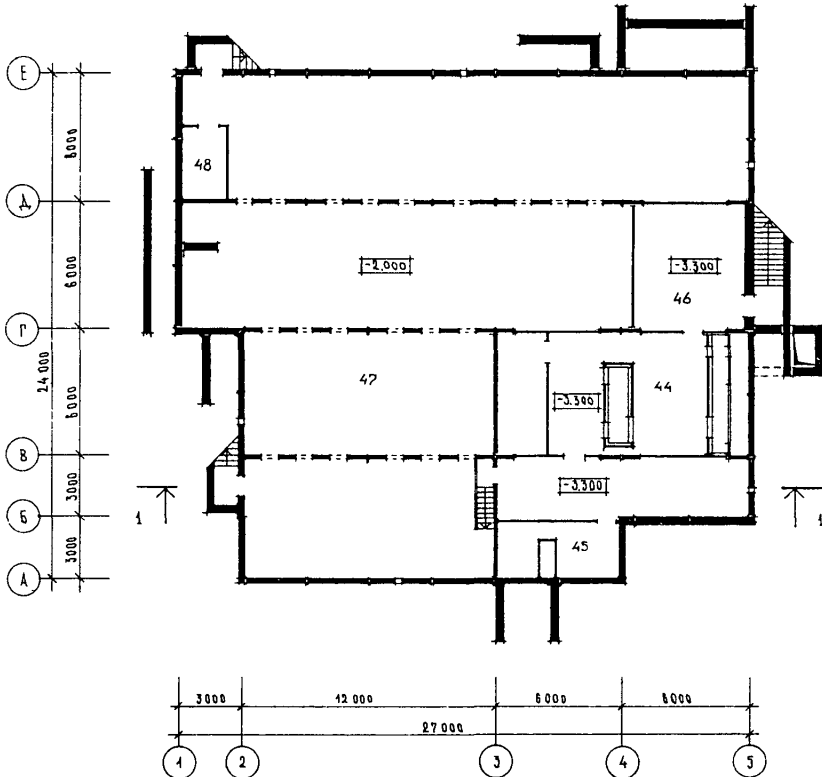
ТИПОВОЙ ПРОЕКТ  
27I-20-146.85

Лист I  
Страница 2

РАЗРЕЗ I-I



ПЛАН ТЕХПОДПОЛЯ



СТОЛОВАЯ (ВЕЧЕРОМ – КАФЕ ) НА 106 МЕСТ  
( В КОНСТРУКЦИЯХ СЕРИИ I.090.I-I )

ТИПОВОЙ ПРОЕКТ  
271-20-146.85

Лист 2  
Страница 3

ЭКСПЛИКАЦИЯ ПОМЩЕНИЙ

Но- мер	Наименование	Пло- щадь, м <sup>2</sup>
1	Вестибюль	18,78
2	Т а м б у р	2,16
3	Гардероб	7,01
4	Административное помещение	7,22
5	Радиоузел	3,73
6	Мужской гардероб	6,98
7	Женский гардероб	13,88
8	Уборная для посетителей	5,18
9	Уборная для персонала	5,83
10	Коридор	26,89
11	Гардероб официантов	9,00
12	Зал на 106 мест	141,00
13	Раздаточная	33,23
14	Буфет	10,90
15	Моечная столовой посуды	26,90
16	Т а м б у р	2,66
17	Зал отпуска обедов на дом	17,26
18	Холодный цех	12,15
19	Горячий цех	47,72
20	Моечная кухонной посуды	5,40
21	Помещение для резки хлеба	5,67
22	Доготовочный цех	8,03
23	Помещение заведующего производством	5,70
24	Моечная и кладовая тары полуфабрикатов	9,40
25	Т а м б у р	2,34
26	Кладовая инвентаря и посуды	6,79
27	Т а м б у р	2,10
28	Кладовая сухих продуктов	9,27
29	Кладовая вино-водочных изделий	5,40
30	Кладовая и моечная тары	5,70
31	Загрузочная	13,93
32	Тамбур загрузочной	2,54
33	Охлаждаемая камера для хранения полуфабрикат	5,46
34	Охлаждаемая камера фруктов, ягод, напнтков, овощей	6,72
35	Охлаждаемая камера молочных продуктов, жиров и гастрономии	9,45
36	Тамбур охлаждаемых камер	6,79
37	Бельевая	4,81
38	Машинное отделение охлаждаемых камер	6,53
39	Электрощитовая	5,78
40	Коридор	15,90
41	Женская душевая	1,53
42	Мужская душевая	1,53
43	Дебаркадер	16,50
44	Венткамера	103,53
45	Помещение тепловой завесы	17,11
46	Тепловой пункт	30,09
47	Техподполье	419,00
48	Помещение уборочного инвентаря	6,60

СТОЛОВАЯ ( ВЕЧЕРОМ - КАФЕ ) НА 106 МЕСТ ( В КОНСТРУКЦИЯХ СЕРИИ I.090.I-I )	ТИПОВОЙ ПРОЕКТ 27I-20-I46.85	Лист 2 Страница 4
<p><b>D2BA СТРОИТЕЛЬНЫЕ КОНСТРУКЦИИ И ИЗДЕЛИЯ</b></p> <p>Фундаменты - сборные железобетонные по серии I.II2-5, выпуск 2, типоразмеров - 3</p> <p>Блоки стен подвала - сборные бетонные по ГОСТ I3579-78, типоразмеров - 8</p> <p>Перекрытия (и покрытия) - сборные железобетонные плиты по серии I.090.I-I, выпуск 5-I, типоразмеров - 10; по серии I.243.I-4, типоразмеров - 3</p> <p>Стены - панели стеновые по серии I.090.I-I, выпуск I-I, типоразмеров - 7; I.090.I-I, выпуск 2-I, типоразмеров - 3; I.090.I-I, выпуск 3-I, типоразмеров - 2; I.090.I-I, выпуск 4-I, типоразмеров - 4</p> <p>Перегородки - поэлементной сборки гипсокартонных листов по серии I.23I.9-8, выпуск 2 и кирпичные</p> <p>Крыша - плоская совмещенная с кровлей, с внутренним водостоком</p> <p>Кровля - рулонная плоская, из 4-х слоев антисептированного рубероида с защитным слоем из гравия</p> <p>Утеплитель - плиты из ячеистого бетона <math>\gamma=400 \text{ кгс/м}^3</math>, жесткие минераловатные плиты <math>\gamma=300 \text{ кгс/м}^3</math></p> <p>Полы - плитка керамическая, мозаичная, бетонная, линолеум</p> <p>Окна - из алюминиевых сплавов по серии I.236.4-8, выпуски 2,3, типоразмеров - 3</p> <p>Витражи - из алюминиевых сплавов по серии I.236.4-7, выпуски 2,3, типоразмеров - 2</p> <p>Двери - по серии I.I36-10, типоразмеров - 5; по серии I.I36.5-19, типоразмеров - 3</p> <p>Наибольшая масса монтажного элемента - (стеновая панель) - 6,77 т</p>	<p><b>H5UA ОТДЕЛКА</b></p> <p><b>НАРУЖНАЯ</b></p> <p>Наружные стены - бетонные панели с водоэмульсионной окраской центральной части</p> <p><b>ВНУТРЕННЯЯ</b></p> <p>Клеевая окраска, водоэмульсионная окраска, глазурованная плитка</p> <p><b>C3GA ИНЖЕНЕРНОЕ ОБОРУДОВАНИЕ</b></p> <p>Водопровод - хозяйственно-питьевой от городской сети с одним водопроводным вводом <math>\varnothing 100 \text{ мм}</math>. Напор на вводе <math>H=10,6 \text{ м}</math> водяного столба</p> <p>Канализация - раздельная, бытовая и производственная с отводом сточных вод самотеком во внешнюю сеть</p> <p>Отопление - от городских тепловых сетей с параметрами теплоносителя <math>150-70^\circ\text{C}</math>. Предусмотрена утилизация тепла.</p> <p>Вентиляция - приточно-вытяжная с механическим побуждением и естественная</p> <p>Горячее водоснабжение - от внешних сетей</p> <p>Электроснабжение - от подстанции по двум взаиморезервируемым кабельным линиям, напряжение 380/220 В</p> <p>Устройства связи - радификация, телефонизация, электрочасофикация</p>	
<p><b>N1BD РАСЧЕТНАЯ ТЕМПЕРАТУРА НАРУЖНОГО ВОЗДУХА - минус 20,30 (основное решение), <math>-40^\circ\text{C}</math></b></p>	<p><b>R2CO СТЕПЕНЬ ОГНЕСТОЙКОСТИ - вторая</b></p>	
<p><b>G2DD КЛИМАТИЧЕСКИЕ РАЙОНЫ И ПОДРАЙОН СССР - II и III, IV.</b></p>	<p><b>J3NB ВЕС СНЕГОВОГО ПОКРОВА - <math>\frac{100 \text{ кгс/м}^2}{0,98 \text{ кПа}}</math></b></p>	
	<p><b>G2BE ИНЖЕНЕРНО-ГЕОЛОГИЧЕСКИЕ УСЛОВИЯ - обычные</b></p>	

СТОЛОВАЯ (ВЕЧЕРОМ - КАФЕ ) НА 106 МЕСТ ( В КОНСТРУКЦИЯХ СЕРИИ I.090.I-I)			ТИПОВОЙ ПРОЕКТ 271-20-146.85		Лист 3 Страница 5				
Наименование			Всего	Удельн. показа- тель	Наименование			Всего	Удельн. показа- тель
V1IA СТОИМОСТЬ					V4KA ЭКСПЛУАТАЦИОННЫЕ ПОКАЗАТЕЛИ				
V1IB Общая сметная стоимост			тыс. руб. 167,83	-	Расход			м <sup>3</sup> /сут	
в том числе:					V4KH Воды:				
V1IL строительно-монтажных работ			" 126,96	-	холодной			м <sup>3</sup> /час 8,32	-
V1IO оборудования и мебели			" 38,55	-	горячей			" 3,45	-
V1IS Прочие затраты			" 2,32	-	V4KI Канализационные стоки			" 45,0	-
Стоимость строительно-монтажных работ на 1м <sup>2</sup> общей площади			руб. -	173,2	V4KN Тепла			<u>ккал/ч</u> 432700	-
То же, на 1м <sup>2</sup> полезной площади			" -	182,6				<u>кВт</u> 501,9	-
V1IR То же, 1м <sup>3</sup> строительного объема здания			" -	48,7	в том числе:				
V1IV Стоимость общая на расчетный показатель			" -	1583,3	на отопление			" <u>57000</u> 66,0	-
V1JA ТРУДОЕМКОСТЬ					на вентиляцию			" <u>122700</u> 142,4	-
V1JF Построечные трудовые затраты			чел. дн. 2454,25	-	на воздушно-тепловую завесу			" <u>53000</u> 61,5	-
V1JS То же, на 1м <sup>2</sup> общей площади			" -	3,34	на горячее водоснабжение			" <u>200000</u> 232	-
V1JR То же, на 1м <sup>2</sup> полезной площади			" -	3,53	Тепла, на отопление на 1м <sup>2</sup> полезной площади			" <u>82</u> 0,095	-
V1JL То же, на 1м <sup>3</sup> строительного объема здания			" -	0,94	V4KK Потребная электрическая мощность			кВт 167,8	-
V1JV То же, на расчетный показатель			" -	23,15	ТЕХНИЧЕСКИЕ ХАРАКТЕРИСТИКИ				
V1KA РАСХОДЫ					G3NB Объем строительный здания			м <sup>3</sup> 2602,0	-
V1KB Расход строительных материалов:					V1NH Объем строительный на 1м <sup>2</sup> общей площади			" -	3,54
Цемент			т 287,67	-	То же, на 1м <sup>2</sup> полезной площади			" -	3,74
Цемент, приведенный к марке М-400			" 282,25	-	То же, на 1м <sup>2</sup> рабочей площади (K <sub>2</sub> )			" -	5,47
То же, на 1м <sup>2</sup> общей площади			" -	0,38	V1NP То же, на расчетный показатель			" -	24,54
То же, на 1м <sup>2</sup> полезной площади			" -	0,406	Площадь:				
То же, на 1м <sup>3</sup> строительного объема здания			" -	0,108	G3OC застройки			м <sup>2</sup> 645,0	-
Сталь			" 17,16	-	G3OB общая			" 733,0	-
Сталь, приведенная к классам А-1 и С38/23			" 25,05	-	полезная			" 695,0	-
в том числе:					V1OK Общая площадь на расчетный показатель			" -	6,91
сталь прокатная, приведенная к С38/23			" 3,61	-	G3OQ Рабочая площадь			" 475,0	-
сталь, приведенная к классам А-1 и С38/23 на 1м <sup>2</sup> общей площади			" -	0,034	То же, на 1м <sup>2</sup> полезной площади (K <sub>1</sub> )			" -	0,68
То же, на 1м <sup>2</sup> полезной площади			" -	0,036	То же, на 1м <sup>2</sup> общей площади			" -	0,64
То же, на расчетный показатель			" -	0,236	То же, на расчетный показатель			" -	4,48
Бетон и железобетон			м <sup>3</sup> 358,75	-					
в том числе:									
монолитный			" 84,9	-					
сборный тяжелый			" 273,85	-					
Бетон и железобетон на 1м <sup>2</sup> общей площади			" -	0,49					
То же, на 1м <sup>2</sup> полезной площади			" -	0,52					
На расчетный показатель			" -	3,38					
Лесоматериалы			" 15,82	-					
Лесоматериалы, приведенные к круглому лесу			" 26,95	-					
Кирпич			тыс.шт. 49,32	-					

СТОЛОВАЯ ( ВЕЧЕРОМ - КАФЕ ) НА 106 МЕСТ  
( В КОНСТРУКЦИЯХ СЕРИИ I.090.I-I )

ТИПОВОЙ ПРОЕКТ  
27I-20-I46.85

Лист 3  
Страница 6

ДОПОЛНИТЕЛЬНЫЕ ДАННЫЕ

Расчетный показатель - I посадочное место. В проекте разработаны варианты фасадов. Сметная документация определена в нормах и ценах 1984 года.

В7ЕА СОСТАВ ПРОЕКТНОЙ ДОКУМЕНТАЦИИ

- Альбом I - Архитектурно-строительные решения. Витражи. Технология и механизация. Отопление и вентиляция. Водопровод и канализация. Холодоснабжение. Электроосвещение и силовое электрооборудование. Автоматизация устройств инженерного оборудования. Связь и сигнализация.
- Альбом 2 - Изделия железобетонные заводского изготовления. Изделия металлические. Изделия разные.
- Альбом 3 - Спецификации оборудования
- Альбом 4 - Ведомости потребности в материалах
- Альбом 5 - С м е т н

ПРИМЕНЕННЫЕ МАТЕРИАЛЫ: типовый проект № 272-12-66.84 "Мебельный магазин торговой площадью 1000 кв.м", Альбом IУ-Задание заводу-изготовителю на изготовление щитов автоматизации устройств инженерного оборудования. Распространяет Свердловский филиал ЦИТП.

Объем проектных материалов, приведенных к формату А4 - 825 формат

- В7ВА АВТОР ПРОЕКТА ЦНИИЭП торгово-бытовых зданий и туристских комплексов  
I21019, Москва, Г-19, проспект Калинина, 5
- В7НА УТВЕРЖДЕНИЕ Утвержден Госгражданстроем приказом № 273 от 24.09.84г.  
Введен в действие ЦНИИЭП торгово-бытовых зданий и туристских комплексов, приказ №103 от 15.11.85г.
- В7КА ПОСТАВЩИК Свердловский филиал ЦИТП - 620062, Свердловск обл.62.  
улица Чебышева, 4

Инв. № 20 843

Катал.л.№ 052 802