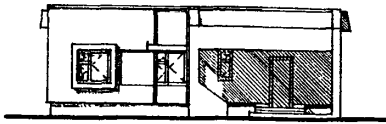
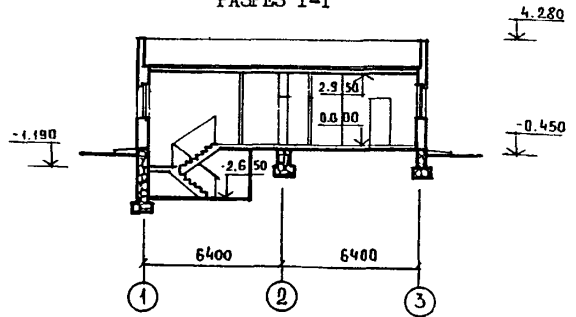


<p>СССР</p>	<p>СТРОИТЕЛЬНЫЙ КАТАЛОГ ЧАСТЬ 2 ТИПОВЫЕ ПРОЕКТЫ ПРЕДПРИЯТИЙ, ЗДАНИЙ И СООРУЖЕНИЙ</p>	<p>ТИПОВОЙ ПРОЕКТ 254-8-350.85 У.ДК 725.51.615.12</p>
<p>ЦИТП</p>	<p>СЕЛЬСКАЯ АПТЕКА (СО СТЕНАМИ ИЗ КИРПИЧА) ПРИ АМБУЛАТОРИИ НА 3 ВРАЧЕБНЫХ ДОЛЖНОСТИ</p>	<p>ДУКВ</p>
<p>ФЕВРАЛЬ 1986</p>		<p>На 2-х листах На 4-х страницах Страница I</p>

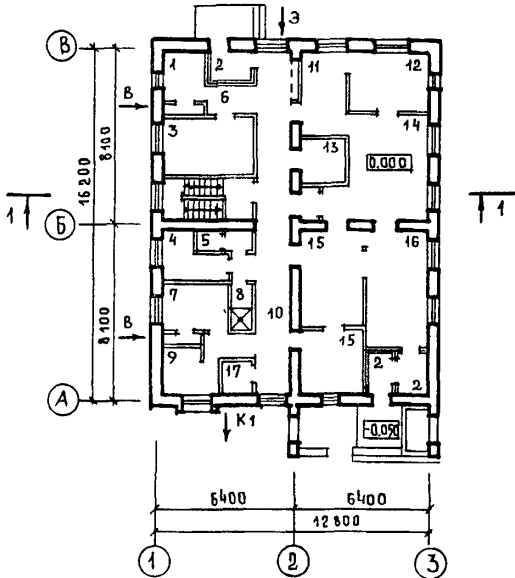
ФАСАД I-3



РАЗРЕЗ I-I



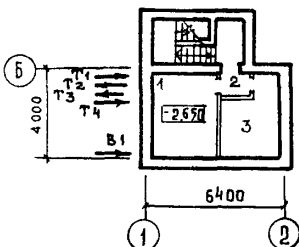
ПЛАН I ЭТАЖА



ЭКСПЛИКАЦИЯ ПОМЕЩЕНИЙ

Но-мер	Наименование	Площадь м ²
Подвал		
I	Тепловой и водомерный узел	12,0
2	Тамбур	1,7
3	Подвал для хозяйственных нужд (хранение стеклотары)	10,0
I этаж		
I	Помещение хранения тары	4,5
2	Тамбуры	7,6
3	Помещения для сушки трав	11,2
4	Комната персонала	6,6
5	Уборная персонала	2,2
6	Распаковочная	3,4
7	Кабинет заведующего	7,2
8	Душевая персонала	2,2
9	Помещение хранения легковоспламеняющихся и горючих жидкостей	5,7
10	Коридор	29,5
11	Моечная	8,8
12	Дистилляционно-стерилизационная	9,8
13	Кладовая дезсредств и кислот	4,6
14	Ассистентская	19,0
15	Материальная	23,2
16	Торговый зал	17,6
17	Помещение хранения уборочного инвентаря	2,3

ПЛАН ПОДВАЛА



СЕЛЬСКАЯ АПТЕКА (СО СТЕНАМИ ИЗ КИРПИЧА) ПРИ АМЕУЛАТОРИИ НА 3 ВРАЧЕБНЫХ ДОЛЖНОСТИ	ТИПОВОЙ ПРОЕКТ 254-8-35с.85	Лист I Страница 2
<p>Д2ВА СТРОИТЕЛЬНЫЕ КОНСТРУКЦИИ И ИЗДЕЛИЯ</p> <p>Фундаменты - ленточные, бутобетонные бетон М-100, бутовый камень М-200</p> <p>Перекрытия и покрытия - сборные железобетонные по сериям: I.141-9 вып.5, типоразмеров - I I.141.1-19С вып.1, типоразмеров - 4 I.243-3 вып.3с, типоразмерыв - I</p> <p>Стены-кирпичные</p> <p>Перегородки - кирпичные, армированные</p> <p>Перемычки - сборные железобетонные по серии I.138-10 вып. 1,2. Типоразмеров - I2.</p> <p>Кровля - совмещенная, рулонная с наружным водостоком</p> <p>Утеплитель - плиты из ячеистых бетонов $\gamma=400$ кг/м3</p> <p>Полы - линолеум, керамическая плитка, мозаичные, бетонные по серии 2.244-I вып. 2</p> <p>Лестницы - сборные железобетонные по серии I.055.I-I Типоразмеров - 4.</p> <p>Окна-деревянные по серии I.236.5-9. Типоразмеров - 2.</p> <p>Двери - деревянные: наружные по серии I.136,5-19 , типоразмеров - 2 внутренние по серии I.136-10, типоразмеров - 6</p> <p>Наибольшая масса монтажного элемента (панель перекрытия) - 3,35 т</p>	<p>С3ГА ИНЖЕНЕРНОЕ ОБОРУДОВАНИЕ</p> <p>Водопровод - хозяйственно-питьевой от поселковых сетей. Напор на вводе $H=20,0$ м (0,2 Мпа)</p> <p>Канализация - хозяйственно-бытовая в сеть поселка. Ливнестоки - наружные</p> <p>Отопление - центральное, водяное от сетей поселка. Параметры теплоносителя $T=95^{\circ} + 70^{\circ}C$.</p> <p>Вентиляция - общеобменная, приточно-вытяжная с механическим побуждением и естественная</p> <p>Горячее водоснабжение - от сетей поселка</p> <p>Электроснабжение - от местных эл. сетей напряжением 380/220В</p> <p>Устройства связи - телефонизация, радификация, пожарная сигнализация, электрочасофикация.</p> <p>С2ЕД ОСНАЩЕНИЕ ЗДАНИЯ</p> <p>Оборудование туалетов - унитази, умывальники</p> <p>Ж3ОВ СКОРОСТНОЙ НАПОР ВЕТРА - $\frac{45 \text{ кгс/м}^2}{0,44 \text{ кПа}}$</p> <p>Р2СО СТЕПЕНЬ ОГНЕУСТОЙКОСТИ - вторая</p> <p>Н1ВД РАСЧЕТНАЯ ТЕМПЕРАТУРА НАРУЖНОГО ВОЗДУХА - минус 20°, 30° (основное решение), $40^{\circ}C$</p> <p>С2ДД КЛИМАТИЧЕСКИЕ РАЙОНЫ И ПОДРАЙОН СССР - П.Ш и IV</p> <p>С2МҚ СЕЙСМИЧНОСТЬ - 7-8 баллов (основное решение)</p> <p>Ж3ВВ ВЕС СНЕГОВОГО ПОКРОВА - $\frac{100 \text{ кгс/м}^2}{0,98 \text{ кПа}}$</p> <p>С2ЕЕ ИНЖЕНЕРНО-ГЕОЛОГИЧЕСКИЕ УСЛОВИЯ - обычные</p>	
<p>Н5УА ОТДЕЛКА НАРУЖНАЯ</p> <p>Облицовка лицевым керамическим кирпичом</p> <p>ВНУТРЕННЯЯ</p> <p>Штукатурка, покраска, глазурированная плитка</p>		

СЕЛЬСКАЯ АПТЕКА (СО СТЕНАМИ ИЗ КИРПИЧА) ПРИ АМБУЛАТОРИИ НА 3 ВРАЧЕБНЫХ ДОЛЖНОСТИ				ТИПОВОЙ ПРОЕКТ 254-8-35С.85		Лист 2 Страница 3	
Наименование		Всего	Удельн. показатель	Наименование		Всего	Удельн. показатель
V1IA	СТОИМОСТЬ			Лесоматериалы	"	16,0	-
V1IB	Общая сметная стоимость	тыс. руб. 46,53	-	Лесоматериалы, приведенные к круглому лесу	"	23,98	-
	в том числе:			Кирпич	тыс. шт.	61,97	-
V1IL	строительно-монтажных работ	"	36,36	-			
V1IO	оборудования и мебели	"	10,17	-			
	Стоимость строительно-монтажных работ 1м2 полезной площади руб.		190,87	V4KA	ЭКСПЛУАТАЦИОННЫЕ ПОКАЗАТЕЛИ		
V1IR	То же, 1 м3 строительного объема здания	"	45,46	V4KH	Расход воды холодной горячей	м3/сут 4,8 " 0,5 " 0,2	- - -
V1IV	Стоимость общая на расчетный показатель	"	1551	V4KI	Канализационные стоки	м3/ч 0,7	-
V1JA	ТРУДОЕМКОСТЬ			V4KN	тепла	ккал/ч 66500 кВт 77,25	-
V1JF	Построечные трудовые затраты	чел. дн. 1083,02	-		в том числе:		
	То же, на 1 м2 полезной площади	"	5,69		на отопление	" 20200	-
V1JR	То же, на 1 м3 строительного объема здания	"	1,35			23,5	
V1JV	То же, на расчетный показатель	"	36,10		на вентиляцию	" 14400	-
V1KA	РАСХОДЫ				на горячее водоснабжение	" 31900	-
V1KB	Расход строительных материалов					37	
	Цемент	т 55,78			Тепла на отопление 1м2 полезной площади		106,04 0,123
	Цемент, приведенный к марке М400	" 52,42	-	V4KK	Потребная электрическая мощность	кВт 18,7	-
	То же, на 1 м2 полезной площади	"	0,275		ТЕХНИЧЕСКИЕ ХАРАКТЕРИСТИКИ		
	То же, на 1 м3 строительного объема здания	"	0,066	G3NB	Объем строительный здания	м3 799,8	-
	Сталь	" 4,573	-		в том числе:		
	Сталь, приведенная к классам А-1 и С38/23	" 6,78	-		подземной части здания	" 145,6	
	в том числе:				Объем строительный на 1 м2 полезной площади	"	4,19
	Сталь прокатная, приведенная к С38/23	" 0,04	-		То же, на 1 м2 рабочей площади (К ₂)	"	6,65
	Сталь, приведенная к классам А-1 и С38/23 на 1 м2 полезной площади	"	0,036	V1NP	То же, на расчетный показатель	"	26,66
	То же, на расчетный показатель	"	0,226	G3OC	Площадь застройки м2	236	-
	Бетон и железобетон м3	184,8	-	G3OB	Общая	м2 215,7	-
	в том числе:				в том числе:		
	монолитный	" 151,8	-	V1OK	Общая площадь на расчетный показатель	"	7,19
	сборный тяжелый	" 33,0	-		Полезная	" 190,5	-
	Бетон и железобетон на 1 м2 полезной площади	"	0,97		То же, на расчетный показатель	"	6,35
	То же, на расчетный показатель	"	6,16	G3OQ	Рабочая	" 120,3	-
					То же, на расчетный показатель	"	4,01
					То же, на 1м2 полезной площади	"	0,63

СЕЛЬСКАЯ АПТЕКА (СО СТЕНАМИ ИЗ КИРПИЧА)
ПРИ АМБУЛАТОРИИ НА 3 ВРАЧЕБНЫХ ДОЛЖНОСТИ

ТИПОВОЙ ПРОЕКТ
254-8-35С.85

Лист 2
Страница 4

Д О П О Л Н И Т Е Л Ь Н Ы Е Д А Н Н Ы Е

Расчетный показатель мощности аптеки - 1000 руб.
годового товарооборота (всего расчетных единиц 30)

Сметная стоимость определена
в ценах 1984 г.

В7ЕА

С О С Т А В П Р О Е К Т Н О Й Д О К У М Е Н Т А Ц И И

- Альбом I - Архитектурно-строительная часть
Технологическая часть
Отопление и вентиляция
Водопровод и канализация
Электрическое освещение и силовое
электрооборудование
Связь и сигнализация
- Альбом II - Ведомость потребности в материалах
- Альбом III - Спецификация оборудования
- Альбом IV - Сметы
- Альбом V - Проектная документация на перевод
вспомогательных помещений в подвале
для использования под ПРУ

Объем проектных материалов, приведенных к формату А4 - 409 Форматок.

В7ВА АВТОР ПРОЕКТА

Проектный институт Минздрава РСФСР
109028, Москва, ул. Солнына, 7

В7НА УТВЕРЖДЕНИЕ

Утвержден Госстроем РСФСР
Постановление № II от II.02.85 г.

Введен в действие Проектным
институтом Минздрава РСФСР
приказ № 348 от 25.10.85 г.

В7КА ПОСТАВЩИК

Новосибирский филиал ЦИТП
630051, Новосибирск, 51
проспект Дзержинского, 81/2

Инв. № 20797

Катал.л. № 052627