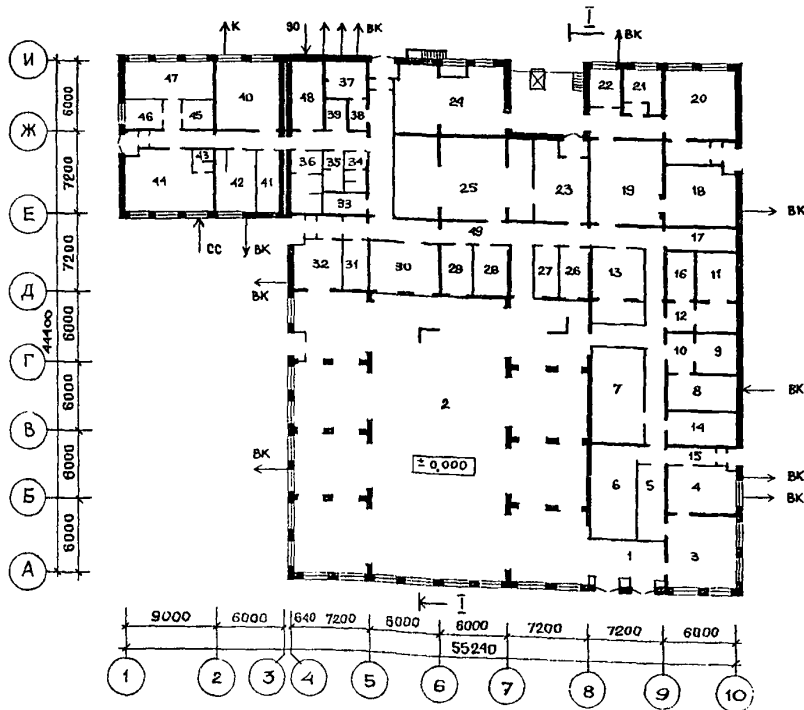


<p><b>СССР</b></p>	<p>СТРОИТЕЛЬНЫЙ КАТАЛОГ ЧАСТЬ 2 ТИПОВЫЕ ПРОЕКТЫ ПРЕДПРИЯТИЙ, ЗДАНИЙ И СООРУЖЕНИЙ</p>	<p>ЗОНАЛЬНЫЙ ТИПОВОЙ ПРОЕКТ 271-13-112с13.86 УДК 725.215:691.327</p>
<p><b>ЦИТП</b></p>	<p>УНИВЕРСАМ ТОРГОВОЙ ПЛОЩАДЬЮ 650 КВ.МЕТРОВ В КОНСТРУКЦИЯХ ШИФР 1090.53.86 (НА БАЗЕ СЕРИИ 1.090.1-1) ДЛЯ СТРОИТЕЛЬСТВА В ПРИМОРСКОМ И ХАБАРОВСКОМ КРАЯХ И АМУРСКОЙ ОБЛАСТИ</p>	<p><b>ДМБВ</b></p>
<p>ДЕКАБРЬ <b>1986</b></p>		<p>На 3-х листах На 5-ти страницах Страница 1</p>

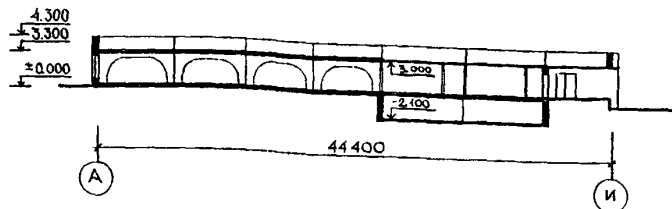
Ф А С А Д I-IО



ПЛАН I ЭТАЖА



Р А З Р Е З I-I

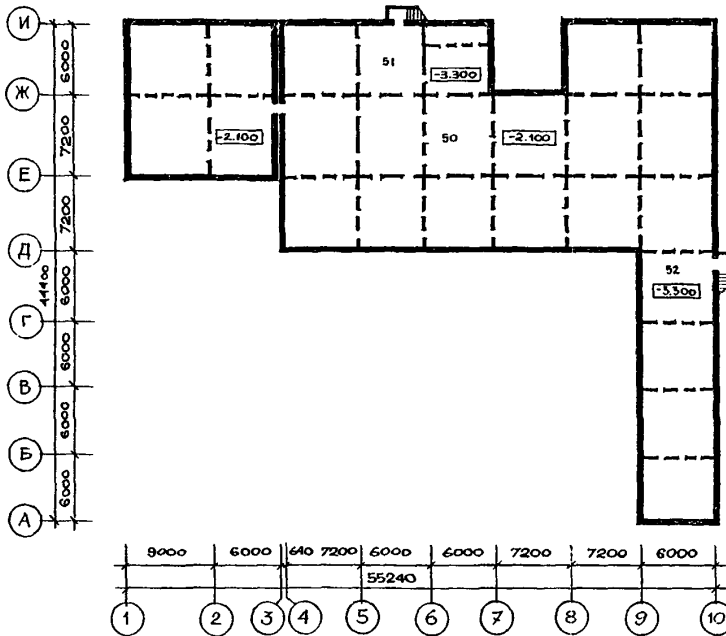


УНИВЕРСАМ ТОРГОВОЙ ПЛОЩАДЬЮ 650 КВ. МЕТРОВ В КОНСТРУКЦИЯХ  
ШИФР 1090.53.86 (НА БАЗЕ СЕРИИ 1.090.1-1) ДЛЯ СТРОИТЕЛЬСТВА  
В ПРИМОРСКОМ И ХАБАРОВСКОМ КРАЯХ И АМУРСКОЙ ОБЛАСТИ

ЗОНАЛЬНЫЙ  
ТИПОВОЙ ПРОЕКТ  
271-13-112с1386

Лист I  
Страница 2

## ПЛАН ТЕХПОДПОЛЬЯ



## ЭКСПЛИКАЦИЯ ПОМЕЩЕНИЙ

Но- мер	Наименование	Пло- щадь, м <sup>2</sup>	Но- мер	Наименование	Пло- щадь, м <sup>2</sup>
1	Входной тамбур	25,2	26	Подфасовка солений, квашений	13,1
2	Торговый зал	618,0	27	Моечная	10,2
3	Кафетерий, отдел заказов	34,0	28	Кладовая упаковочных материалов	9,9
4	Комплектовочная и фасовочная отдела заказов	21,3	29	Подфасовка мяса, рыбы	15,9
5	Подсобное помещение кафетерия	13,4	30	Подфасовка молочно-жировой продукции и гастрономии	28,4
6	Вытяжная вентиляция. Тепловая завеса	35,2	31	Кладовая кондитерских изделий	12,16
7	Машинное отделение охлаждаемых прилавок	32,7	32	Кладовая хлеба	21,6
8	Охлаждаемая камера мяса	16,2	33	Комната уборочного инвентаря	9,1
9	Охлаждаемая камера рыбы	11,0	34	Санузел	8,5
10	Разрубочная	8,24	35	Комната личной гигиены женщин	5,45
11	Охлаждаемая камера гастрономии	21,8	36	Санузел	14,2
12	Тамбур охлаждаемых камер	4,9	37	Охлаждаемая камера отходов	11,9
13	Кладовая бакалеи	37,2	38	Тамбур охлаждаемой камеры отходов	6,1
14	Кладовая непродовольственных товаров	17,1	39	Место установки холодильного агрегата	5,0
15	Тамбур	16,31	40	Комната персонала	33,9
16	Охлаждаемая камера молочно-жиро- вых продуктов	13,1	41	Бельевая	11,4
17	Машинное отделение охлад. камер	11,6	42	Гардеробная	17,9
18	Охлаждаемая камера овощей, фруктов, вина	27,9	43	Душевые	5,0
19	Кладовая овощей, фруктов, вина	49,6	44	Гардеробная	44,2
20	Помещение приема стеклотары	40,6	45	Главная касса	10,2
21	Зарядная	15,46	46	Кабинет директора	10,2
22	Венткамера	9,35	47	Кантора	25,6
23	Приемочная	31,1	48	Электрошитовая	16,3
24	Кладовая тарн	53,6	49	Коридор	217,0
25	Кладовая непродовольств. товаров	81,9	50.	Техническое подполье	954,0
			51	Венткамера и тепловой пункт	60,2
			52	Насосная	34,0

УНИВЕРСАМ ТОРГОВОЙ ПЛОЩАДИ 650 КВ.МЕТРОВ В КОНСТРУКЦИЯХ ШИФР 1090.53.86 (НА БАЗЕ СЕРИИ 1.090.1-1) ДЛЯ СТРОИТЕЛЬСТВА В ПРИМОРСКОМ И ХАБАРОВСКОМ КРАЯХ И АМУРСКОЙ ОБЛАСТИ		ЗОНАЛЬНЫЙ ТИПОВОЙ ПРОЕКТ 271-13-112с1386	Лист 2 Страница 3
<b>D2BA</b> СТРОИТЕЛЬНЫЕ КОНСТРУКЦИИ И ИЗДЕЛИЯ		<b>H5UA</b> ОТДЕЛКА	
Фундаменты - ленточные, сборные железобетонные плиты серии 1.112-5, выпуск 2, типоразмеров -5 и бетонные блоки по ГОСТ 13579-78, типоразмеров - 6		НАРУЖНАЯ	
Стены наружные - цокольные, этажные трехслойные керамзитобетонные панели шифр 1090.53.86, выпуск 1, типоразмеров - 19		Окрашенная панель с декоративным рельефом, облицовка цоколей керамической плиткой типа "кабанчик"	
Стены внутренние - цокольные, этажные сборные железобетонные панели шифр 1090.53.86, выпуск 2, типоразмеров - 18		ВНУТРЕННЯЯ	
Перекрытие - сборные железобетонные панели шифр 1090.53.86, выпуск 3, типоразмеров - 5		Штукатурка, затерка, облицовка глазурованной и керамической плитками, окраска масляная, клеевая и ВА	
Покрытие зала - сборные железобетонные плиты покрытий ребристые, размером 3x12 серии 1.465.1-3/80, вып.1, типоразмер-1			
Перегородки - поэлементной сборки из гипсокартонных листов по серии 1.231.9-8 выпуск 1		<b>C3GA</b> ИНЖЕНЕРНОЕ ОБОРУДОВАНИЕ	
Перемычки - сборные железобетонные по серии 1.138-10, выпуск 1, типоразмеров-2		Водопровод - хозяйственно-питьевой и противопожарный от городской сети. Напор на вводе Н=20,4м водяного столба, при пожарном водоснабжении Н=24 м	
Крыша - плоская совмещенная с кровлей, с внутренним водостоком		Горячее водоснабжение - централизованное	
Кровля - рулонная, из 4-х слоев антисептированного рубероида с защитным слоем из гравия		Канализация - хозяйственная в городскую сеть	
Утеплитель - жесткие минераловатные плиты $\gamma = 200$ кгс/см <sup>2</sup>		Ливнестоки - внутренние с выпуском на поверхность	
Полы - мозаичные бетонные плиты, керамическая плитка, линолеум, бетонные, щебеночные; детали по серии 2.244-1, выпуск 4		Отопление - центральное, водяное, параметры теплоносителя Т=150-70° С	
Окна - деревянные раздельно-спаренные с тройным остеклением-ГОСТ 16289-80, типоразмер - 1		Вентиляция - приточно-вытяжная с механическим побуждением и естественная	
Двери - деревянные по серии 1.136.5-19, типоразмеров - 5; 1.136-10, типоразмеров -4; 1.236-5, выпуск 2, типоразмеров-4; 1.136-2, типоразмер - 1		Электроснабжение - от городских сетей напряжением 380/220 В	
Наибольшая масса монтажного элемента (плита покрытия) - 7,0 т		Устройства связи - радификация, телефонизация, пожарная и охранная сигнализация	
<b>J30B</b> СКОРОСТНОЙ НАПОР ВЕТРА - $\frac{45 \text{ кгс/м}^2}{0,44 \text{ кПа}}$		<b>C2ED</b> ОСНАЩЕНИЕ ЗДАНИЯ	
<b>R2KO</b> СТЕПЕНЬ ОГНЕСТОЙКОСТИ - вторая		Механизация: площадка уряднительная "ПУС-3000"; транспортер для лжовых окон "ТЛУ-650-2,2"; подъемный стол "ПС-500"; электропогрузчик "ЭП-0806"; тележка с гидравлическим подъемом "ВИЛ ТГВ-500М"; тележки грузовые типа "ТГ"	
<b>N1BD</b> РАСЧЕТНАЯ ТЕМПЕРАТУРА НАРУЖНОГО ВОЗДУХА - минус 40о С		<b>G2DD</b> КЛИМАТИЧЕСКИЕ РАЙОНЫ И ПОДРАЙОН СССР- Приморский и Хабаровский края и Амурская область 1В климатического подрайона	
		<b>J3NB</b> ВЕС СНЕГОВОГО ПОКРОВА - $\frac{150 \text{ кгс/м}^2}{1,44 \text{ кПа}}$	
		<b>G2EE</b> ИНЖЕНЕРНО-ГЕОЛОГИЧЕСКИЕ УСЛОВИЯ - обычные	
		<b>G2MQ</b> СЕЙСМИЧНОСТЬ - 7 баллов	

УНИВЕРСАМ ТОРГОВОЙ ПЛОЩАДЬЮ 650 КВ.МЕТРОВ В КОНСТРУКЦИЯХ ШИФР  
1090.53,86( НА БАЗЕ СЕРИИ 1.090.1-1 ) ДЛЯ СТРОИТЕЛЬСТВА В  
ПРИМОРСКОМ И ХАБАРОВСКОМ КРАЯХ И АМУРСКОЙ ОБЛАСТИ

ЗОНАЛЬНЫЙ  
ТИПОВОЙ ПРОЕКТ  
271-13-112с.1386

Лист 2  
Страница 4

Наименование		Всего	Удельн. показа- тель	Наименование		Всего	Удельн. показа- тель
V1IA СТОИМОСТЬ				V4KA ЭКСПЛУАТАЦИОННЫЕ ПОКАЗАТЕЛИ			
V1IB	Общая сметная стои- мость	тыс. руб	418,07	-	V4KH	Расход воды	м <sup>3</sup> /сут 55,4 -
в том числе:							
V1IC	строительно-монтажных работ	"	293,94	-		холодной	м <sup>3</sup> /ч 5,37 -
V1IO	оборудования и мебели	"	122,87	-		горячей	" 5,4 -
	Прочие затраты	"	1,26	-	V4KI	Канализационные стоки	м <sup>3</sup> /сут 50,0 -
	Стоимость строительно-монтажных работ 1м <sup>2</sup> полезной площади	руб	-	154,38	V4KN	Тепла	ккал/ч 706940 - кВт 818,88
V1IR	То же, 1м <sup>3</sup> строительного объема	"	-	41,31	в том числе:		
V1IV	Стоимость общая на расчетный показатель	"	-	643,18		на отопление	" 122000 - 140,32
V1JA ТРУДОЕМКОСТЬ							
V1JF	Построечные трудовые затраты	чал. дн.	4820,43	-		на тепловую завесу	" 105750 - 122,68
	То же, на 1м <sup>2</sup> полезной площади	"	-	2,532		на вентиляцию	" 208990 - 242,43
V1JR	То же, на 1м <sup>3</sup> строительного объема	"	-	0,677		на горячее водоснабжение	" 270200 - 313,45
V1IV	То же, на расчетный показатель	"	-	7,416		Тепла на отопление 1м <sup>2</sup> полезной площади	" - 64,08 0,07
V1KA РАСХОДЫ							
V1KB	Расход строительных материалов:				V4KK	Потребная электрическая мощность	кВт 82,5 -
	Цемент	т	430,64(81,85)	-		ТЕХНИЧЕСКИЕ ХАРАКТЕРИСТИКИ	
	Цемент, приведенный к марке М-400	"	418,5(77)	-	G3NB	Объем строительный здания	м <sup>3</sup> 7115,0 -
	То же, на 1м <sup>2</sup> полезной площади	"	-	0,220	в том числе:		
	То же, на 1м <sup>3</sup> строительного объема	"	-	0,059		подземной части	" 339,0 -
	Сталь	"	59,07	-		Объем строительный на 1м <sup>2</sup> полезной площади	" - 3,737
	Сталь, приведенная к классам А-1 и С38/23	"	86,54	-		То же, на 1м <sup>2</sup> рабочей площади (K <sub>2</sub> )	" - 5,028
в том числе:							
	сталь прокатная приведенная к С38/23	"	11,07	-	V1NP	То же, на расчетный показатель	" - 10,946
	Сталь, приведенная к классам А-1 и С38/23 на 1м <sup>2</sup> полезной площади	"	-	0,045	G3OC	Площадь: застройки	м <sup>2</sup> 2034,0 -
	То же, на расчетный показатель	"	-	0,133	G3OB	общая	" 1973,0 -
	Бетон и железобетон	м <sup>3</sup>	1279,06	-		полезная	" 1904,0 -
в том числе:							
	монолитный	"	208,36	-	в том числе:		
	сборный тяжелый	"	778,7	-		подземной части	" 102,8 -
	сборный легкий	"	292,0	-		Полезная площадь на расчетный показатель	" - 2,929
	Бетон и железобетон на 1м <sup>2</sup> полезной площади	"	-	0,672	G3OQ	Рабочая	" 1415,0 -
	На расчетный показатель	"	-	1,967		То же, на расчетный показатель	" - 2,177
	Лесоматериалы	"	39,85(13,1)	-		То же, на 1м <sup>2</sup> полезной площади (K <sub>T</sub> )	" - 0,743
	Лесоматериалы, приведенные к круглому лесу	"	59,08	-			
	Кирпич	тыс.шт.	25,85	-			
В скобках указывается потребность строительных материалов без учета расходов на изготовление сборных изделий, конструкций.							

УНИВЕРСАМ ТОРГОВОЙ ПЛОЩАДЬЮ 650 КВ.МЕТРОВ В КОНСТРУКЦИЯХ  
 ШИФР 1090.53.86 (НА БАЗЕ СЕРИИ 1.090.1-1) ДЛЯ СТРОИТЕЛЬСТВА В  
 ПРИМОРСКОМ И ХАБАРОВСКОМ КРАЯХ И АМУРСКОЙ ОБЛАСТИ

ЗОНАЛЬНЫЙ  
 ТИПОВОЙ ПРОЕКТ  
 271-13-112с1386

Лист 3  
 Страница 5

### Д О П О Л Н И Т Е Л Ь Н Ы Е   Д А Н Н Ы Е

Расчетный показатель - I кв.метр торговой площади. Сметная документация составлена в нормах и ценах 1984 года.

### В7ЕА С О С Т А В   П Р О Е К Т Н О Й   Д О К У М Е Н Т А Ц И И

Альбом I - Архитектурно-строительные решения. Технология и механизация. Витражи.

Альбом II - Отопление и вентиляция. Водопровод и канализация. Электрическое освещение и силовое электрооборудование. Автоматизация устройств инженерного оборудования. Связь и сигнализация. Холодоснабжение.

Альбом III - Изделия заводского изготовления

Альбом IV - Задание заводу-изготовителю на щиты автоматизации

Альбом V - Спецификация оборудования

Альбом VI - Ведомости потребности в материалах

Альбом VII - С м е т ы

Объем проектных материалов, приведенных к формату А4 - 888 форматок

В7ЕА АВТОР ПРОЕКТА ЦНИИЭП торгово-бытовых зданий и туристских комплексов  
 121019, Москва, Г-19, проспект Калинина, 5

В7НА УТВЕРЖДЕНИЕ Утвержден Госгражданстроем 24.01.86г., приказ № 27

В7КА ПОСТАНЩИК ЦНИИЭП торгово-бытовых зданий и туристских комплексов  
 121019, Москва, Г-19, проспект Калинина, 5

Инв. №

Катал. л. № 054336