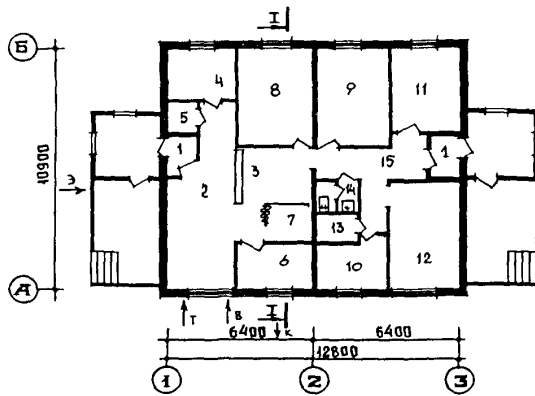


<p><b>К-2</b></p>	<p align="center"><b>СТРОИТЕЛЬНЫЙ КАТАЛОГ</b>  <b>Часть 2</b>  <b>ТИПОВЫЕ ПРОЕКТЫ ПРЕДПРИЯТИЙ, ЗДАНИЯ И СООРУЖЕНИЯ</b></p>	<p align="right">28I-I-228.89</p>
<p><b>СССР</b></p>	<p align="center">КОМПЛЕКСНЫЙ ПРИЕМНЫЙ ПУНКТ          НА 2 РАБОЧИХ МЕСТА</p>	<p align="right">УДК 725.218</p>
<p><b>ЦИТП</b></p>		
<p align="center">МАЙ  <b>1990</b></p>	<p align="center">ТИПОВОЙ ПРОЕКТ</p>	<p align="right">На 5 " страницах          Страница 1</p>

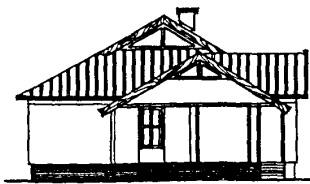
ФАСАД I-3



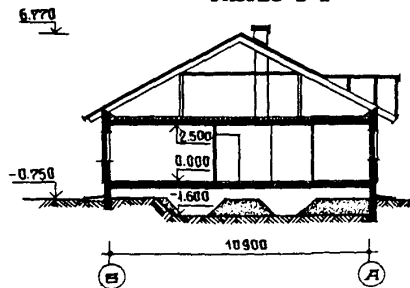
ПЛАН НА ОТМ. 0.000



ФАСАД Б-А



РАЗРЕЗ I-I



КОМПЛЕКСНЫЙ ПРИЕМНЫЙ ПУНКТ  
НА 2 РАБОЧИХ МЕСТА

ТИПОВОЙ ПРОЕКТ  
28I-I-228.89

Страница 2

ЭКСПЛИКАЦИЯ ПОМЕЩЕНИЙ

Номер	Наименование	Площадь, м <sup>2</sup>
I	Тамбуры	4,67
2	Помещение для посетителей	20,63
3	Прием заказов	8,03
4	Парикмахерская	7,11
5	Кладовая инвентаря	1,73
6	Мелкий ремонт и пошив одежды	6,64
7	Примерочная кабина	3,40
8	Кладовая проката	13,90
9	Кладовая приема заказов	13,90
10	Мелкий ремонт обуви	6,30
11	Металлоремонт и ремонт электробытовых приборов	11,61
12	Помещение выездного обслуживания	15,23
13	Кладовая ценностей	2,17
14	Санузел	2,21
15	Коридоры	10,61

КОМПЛЕКСНЫЙ ПРИЕМНЫЙ ПУНКТ НА 2 РАБОЧИХ МЕСТА		ТИПОВОЙ ПРОЕКТ 28I-I-228 89	Страница 3
<b>D2BA</b>	<b>СТРОИТЕЛЬНЫЕ КОНСТРУКЦИИ И ИЗДЕЛИЯ</b>	<b>H5UA</b>	<b>ОТДЕЛКА НАРУЖНАЯ</b>
	Конструктивная схема с поперечными несущими стенами и опиранием панелей перекрытий по двум сторонам		Отделка панелей наружных стен декоративным бетоном (варианты мраморная крошка, офактуривание поверхности стен пескоструйными аппаратами)
	Фундаменты - столбчатые, малозаглубленные из сборных железобетонных и бетонных блоков по ГОСТ 13580-85 и 13579-78. Типоразмеров - 3		<b>ВНУТРЕННЯЯ</b>
	Стены наружные - панели трехслойные из керамзитобетона на гибких связях толщиной 300 мм Типоразмеров - 6		Отделка помещений - улучшенная клеевая покраска. Парикмахерская - облицовка глазурированной плиткой h - 160 см, выше меловая побелка
	Стены покорьные - однослойные легкобетонные панели толщиной 250 мм Типоразмеров - 3	<b>C3GA</b>	<b>ИНЖЕНЕРНОЕ ОБОРУДОВАНИЕ</b>
	Стены внутренние - сборные керамзитобетонные панели толщиной 160 мм Типоразмеров - 1		Водопровод - хозяйственно-питьевой расчетный напор у основания стояков 10 м
	Перекрытия железобетонные многопустотные панели толщиной 200 мм Типоразмеров - 1		Канализация - хозяйственно-бытовая в поселковую сеть
	Перегородки - кирпичные, сборные гипсобетонные толщиной 80 мм Типоразмеров - 7		Отопление - водяное центральное от внешней сети. Параметры теплоносителя T-95-700C
	Перемычки - железобетонные, брусковые по серии I.038.I-1, вып. 1 Типоразмеров - 2		Вентиляция - естественная
	Крыша - деревянная, стропильная с чердаком, наружный неорганизованный водосток		Горячее водоснабжение - от внешней сети, расчетный напор у основания стояков 10 м
	Кровля - воднистые асбестоцементные листы ГОСТ 378-76		Электроснабжение - от внешней сети, напряжение 380/220 В
	Двери наружные - остекленные по серии I.136.5-19 Типоразмеров - 1		Освещение - лампами накаливания
	Двери внутренние - щитовой конструкции по серии I.136-10 Типоразмеров - 4	<b>C2ED</b>	<b>ОСНАЩЕНИЕ ЗДАНИЯ</b>
	Окна с раздельными переплетами по серии I.136.5-16 (вариант - со спаренными переплетами и переплетами с тройным остеклением по серии I.136.5-17) Типоразмеров - 3		Оборудование санузлов - унитазы, умывальники и технологическое оборудование
	Полы - линолеум, керамическая плитка		
	Наибольшая масса монтажного элемента (плита перекрытия) - 4,9 т		
<b>J30B</b>	<b>НОРМАТИВНОЕ ЗНАЧЕНИЕ - ВЕТРОВОГО ДАВЛЕНИЯ</b> - $\frac{38 \text{ кгс/м}^2}{0,38 \text{ кПа}}$	<b>J3NB</b>	<b>НОРМАТИВНОЕ ЗНАЧЕНИЕ ВЕСА СНЕГОВОГО ПОКРОВА</b> - $\frac{100 \text{ кгс/м}^2}{1,00 \text{ кПа}}$
<b>R2C0</b>	<b>СТЕПЕНЬ ОГНЕСТОЙКОСТИ</b> - пятая	<b>G1BF</b>	<b>ОРИЕНТАЦИЯ</b> - свободная
<b>N1BD</b>	<b>РАСЧЕТНАЯ ТЕМПЕРАТУРА НАРУЖНОГО ВОЗДУХА</b> - минус 20, 25, 30, 40°C	<b>G2EE</b>	<b>ИНЖЕНЕРНО-ГЕОЛОГИЧЕСКИЕ УСЛОВИЯ</b> - -обычные
<b>G2DD</b>	<b>КЛИМАТИЧЕСКИЕ РАЙОНЫ И ПОДРАЙОН СССР</b> - II и III, IV		

КОМПЛЕКСНЫЙ ПРИЕМНЫЙ ПУНКТ НА 2 РАБОЧИХ МЕСТА				ТИПОВОЙ ПРОЕКТ 28I-I-228.89		Страница 4	
Наименование		Всего	Удельн. показател	Наименование		Всего	Удельн. показател
V4IA	СТОИМОСТЬ			V4KA	ЭКСПЛУАТАЦИОННЫЕ ПОКАЗАТЕЛИ		
V4IB	Общая сметная стоимость	тыс. руб. 34,12	-	V4KH	Расход воды	м <sup>3</sup> /сут 0,14	-
V4IL	в том числе: строительно-монтажных работ	" 25,34	-	V4KI	холодной горячей	м <sup>3</sup> /ч 0,13 0,10	-
V4IO	Оборудования и мебели	" 8,73	-	V4KN	Канализационные стоки	" 2,0	-
	Прочие затраты	" 0,05	-	V4KN	Тепла	ккал/ч кВт 93399 248,82	-
	Стоимость строительно-монтажных работ 1м <sup>2</sup> полезной площади	руб. -	194,7		в том числе: на отопление	то же 13399 155,80	-
V4IR	То же, 1м <sup>3</sup> строительного объема здания	" -	57,05		на горячее водоснабжение	" 80000 93,02	-
V4IV	Стоимость общая на расчетный показатель	" -	17060		Тепла на отопление 1м <sup>2</sup> полезной площади	-	102,9 1,196
	ТРУДОЕМКОСТЬ			V4KK	Потребная электрическая мощность	кВт 14,2	
	Построечные трудовые затраты	чел.-час 2996	-		ТЕХНИЧЕСКИЕ ХАРАКТЕРИСТИКИ		
	То же, на 1м <sup>2</sup> полезной площади	" -	23,02	C3NB	Объем строительного здания	м <sup>3</sup> 444,1	-
V4JR	То же, на 1м <sup>3</sup> строительного объема	" -	6,74		в том числе: подземной части здания	-	-
V4SV	То же, на расчетный показатель	" -	1498	V1NN	Объем строительный на 1м <sup>2</sup> полезной площади	-	3,41
V4KA	РАСХОДЫ				То же, на 1м <sup>2</sup> нормируемой площади	-	3,86
V4KB	Расход строительных материалов			V1NP	То же, на расчетный показатель	-	222,05
	Цемент	т 33,24	-	C3OC	Площадь застройки	м <sup>2</sup> 200,94	-
	Цемент, приведенный к марке М 400	" 31,92 (2,24)	-	C3OB	общая полезная	137,77	-
	То же, на 1м <sup>2</sup> полезной площади	" -	0,245	V1OK	Полезная площадь на расчетный показатель	-	65,055
	То же, на 1м <sup>3</sup> строительного объема	" -	0,072	C3OQ	Нормируемая	114,83	-
	То же, на расчетный показатель	" -	15,96		То же, на расчетный показатель	-	57,415
	Сталь	2,80	-		То же, на 1м <sup>2</sup> полезной площади	-	0,88
	Сталь, приведенная к классам А-1, СтЗ	т 4,34 (0,05)	-		В скобках указывается потребность строительных материалов без учета расходов на изготовление сборных изделий, конструкций		
	в том числе: сталь прокатная, приведенная к СтЗ	" 0,31	-				
	Сталь, приведенная к классам А-1 и СтЗ на 1м <sup>2</sup> полезной площади	" -	0,33				
	То же, на расчетный показатель	" -	2,17				
	Бетон и железобетон м <sup>3</sup>	108,4	-				
	в том числе: монолитный	12,15	-				
	сборный тяжелый	53,77	-				
	сборный легкий	42,48	-				
	Бетон и железобетон на 1м <sup>2</sup> полезной площади	-	0,83				
	На расчетный показатель	м <sup>3</sup> -	54,2				
	Лесоматериалы	м <sup>3</sup> 33,31	-				
	Лесоматериалы, приведенные к круглому лесу	" 46,19	-				
	Кирпич	тыс.шт. 1,62	-				

КОМПЛЕКСНЫЙ ПРИЕМНЫЙ ПУНКТ НА 2 РАБОЧИХ МЕСТА

ТИПОВОЙ ПРОЕКТ  
281-I-228.89

Страница 5

## ДОПОЛНИТЕЛЬНЫЕ ДАННЫЕ

Основные показатели приведены для условий строительства при расчетной температуре наружного воздуха  $-30^{\circ}\text{C}$ , со стеновыми панелями толщиной 300 мм на гибких связях с объемной массой 1400 кг/м<sup>3</sup>.

В проекте предусмотрены варианты:

фундаменты - буронабивные сваи  $\varnothing$  500 мм, длиной 2,0 м.

Многопустотные панели перекрытия из тяжелого бетона шириной 2,4 м. Разработан вариант крыши с железобетонными стропилами.

Расчетный показатель - I место. Сметы составлены в нормах и ценах 1984 г.

## В7ЕА СОСТАВ ПРОЕКТНОЙ ДОКУМЕНТАЦИИ

## Альбом I

- часть I Архитектурно-строительные и технологические чертежи выше и ниже отм. 0.000  
часть 2 Санитарно-технические и электротехнические чертежи  
часть 3 С м е т ы  
часть 3-I Ведомость потребности в материалах  
часть 4 Спецификация оборудования

## Альбом II

- часть I7 Монтажные узлы и детали

## Альбом III

- часть 0-I Изделия заводского изготовления. Наружные стеновые панели для обычных условий строительства. Общие материалы и унифицированные детали для панелей из легкого бетона  
часть I-52 Наружные стеновые панели однорядной разрезки из легкого бетона толщиной 300, 350, 400 мм. Рабочие чертежи изделий. Арматурные изделия  
часть I-63 Наружные стеновые панели однорядной разрезки из легкого бетона толщиной 300, 350, 400 мм. Цокольные панели из легкого бетона толщиной 300, 350, 400 мм

25КЖ.И.1.1.71 Наружные трехслойные стеновые панели однорядной разрезки на гибких связях. Рабочие чертежи изделий

25КЖ.И.1.2.71 Наружные трехслойные стеновые панели однорядной разрезки на гибких связях. Арматурные изделия

часть 2-4 Внутренние стеновые панели из легкого и тяжелого бетона толщиной 160 мм

часть 3-3 Многопустотные панели перекрытий шириной 1190 мм, толщиной 220 мм

часть 3-10 Многопустотные панели перекрытий шириной 2390, 1190 мм толщиной 220 мм (диаметры пустот 159 мм)

часть 3-30 Многопустотные панели перекрытий с пустотами диаметром 159 мм. Рабочие чертежи изделий. Арматурные изделия

часть 5-4 Перегородки

часть I2-I8 Дополнительные изделия

I2-23

I2-33

25КЖ.И.12.1.40

25КЖ.И.12.1.44

25КЖ.И.4.1-39 Разные изделия

часть 6-6 Металлические изделия

часть 7-24

7-14,

7-27 Деревянные изделия

25КЖ.СЦ-54 Калькуляция стоимости железобетонных изделий

Объем проектных материалов, приведенных к формату А4 420 - форматок  
Изделия заводского изготовления 1830 - форматок

## В7ВА АВТОР ПРОЕКТА

Конструкторское бюро по железобетону им. А.А. Якушева  
109088, Москва, I-я ул. Машиностроения, дом 5

## В7НА УТВЕРЖДЕНИЕ

Утверждено Госстроем РСФСР.  
Постановление № 154 от 6.12.89г

## В7КА ПОСТАВЩИК

Свердловский филиал ЦИТИ - 620062, Свердловск, ул. Чебышева, 4

КОМПЛЕКСНЫЙ ПРИЕМНЫЙ ПУНКТ НА 2 РАБОЧИХ МЕСТА

ТИПОВОЙ ПРОЕКТ  
281-I-228.89

Страница 5

## ДОПОЛНИТЕЛЬНЫЕ ДАННЫЕ

Основные показатели приведены для условий строительства при расчетной температуре наружного воздуха -30°C, со стеновыми панелями толщиной 300 мм на гибких связях с объемной массой 1400 кг/м<sup>3</sup>.

В проекте предусмотрены варианты:

фундаменты - буронабивные сваи Ø 500 мм, длиной 2,0 м.

Многopустотные панели перекрытия из тяжелого бетона шириной 2,4 м. Разработан вариант крыши с железобетонными стропилами.

Расчетный показатель - I место. Сметы составлены в нормах и ценах 1984 г.

## ВЪЕД С О С Т А В П Р О Е К Т Н О Й Д О К У М Е Н Т А Ц И И

## Альбом I

- часть I Архитектурно-строительные и технологические чертежи выше и ниже отм. 0.000
- часть 2 Санитарно-технические и электротехнические чертежи
- часть 3 С м е т ы
- часть 3-I Ведомость потребности в материалах
- часть 4 Спецификация оборудования

## Альбом II

- часть I7 Монтажные узлы и детали

## Альбом III

- часть 0-I Изделия заводского изготовления. Наружные стеновые панели для обычных условий строительства. Общие материалы и унифицированные детали для панелей из легкого бетона
- часть I-52 Наружные стеновые панели однорядной разрезки из легкого бетона толщиной 300, 350, 400 мм. Рабочие чертежи изделий. Арматурные изделия
- часть I-63 Наружные стеновые панели однорядной разрезки из легкого бетона толщиной 300, 350, 400 мм. Цокольные панели из легкого бетона толщиной 300, 350, 400 мм

25КЖ.И.1.1.71 Наружные трехслойные стеновые панели однорядной разрезки на гибких связях. Рабочие чертежи изделий

25КЖ.И.1.2.71 Наружные трехслойные стеновые панели однорядной разрезки на гибких связях. Арматурные изделия

часть 2-4 Внутренние стеновые панели из легкого и тяжелого бетона толщиной 160 мм

часть 3-3 Многopустотные панели перекрытий шириной 1190 мм, толщиной 220 мм

часть 3-10 Многopустотные панели перекрытий шириной 2390, 1190 мм толщиной 220 мм (диаметры пустот 159 мм)

часть 3-30 Многopустотные панели перекрытий с пустотами диаметром 159 мм. Рабочие чертежи изделий. Арматурные изделия

часть 5-4 Перегородки

часть I2-I8 Дополнительные изделия

I2-23

I2-33

25КЖ.И.12.1.40

25КЖ.И.12.1.44

25КЖ.И.4.1-39 Разные изделия

часть 6-6 Металлические изделия

часть 7-24

7-14,

7-27

Деревянные изделия

25КЖ.СЦ-54 Калькуляции стоимости железобетонных изделий

Объем проектных материалов, приведенных к формату А4 420 - форматок

Изделия заводского изготовления 1830 - форматок

## ВЪЕД АВТОР ПРОЕКТА

Конструкторское бюро по железобетону им. А.А. Якушева  
109088, Москва, I-я ул. Машиностроения, дом 5

## ВЪЕД УТВЕРЖДЕНИЕ

Утверждено Госстроем РСФСР.  
Постановление № 154 от 6.12.89г

## ВЪЕД ПОСТАВЩИК

УРАЛТИПРОЕКТ ГОССТРОЯ СССР - 620062, Свердловск, ул. Чебышева, 4  
Альбом II, III распространяет АПП ЦИТП-125878, ГСП, Москва, А-445, ул. Смольная, 22