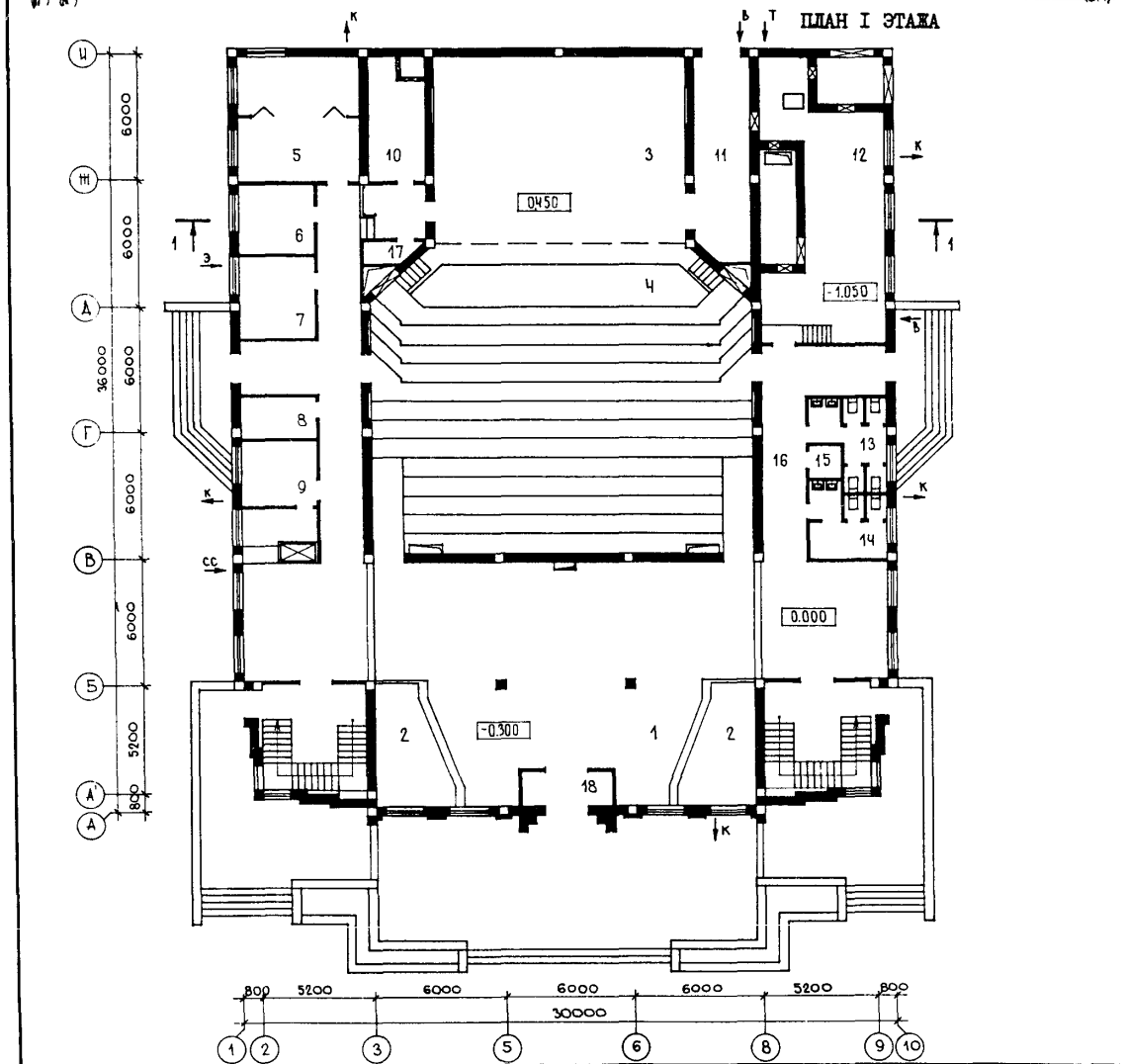
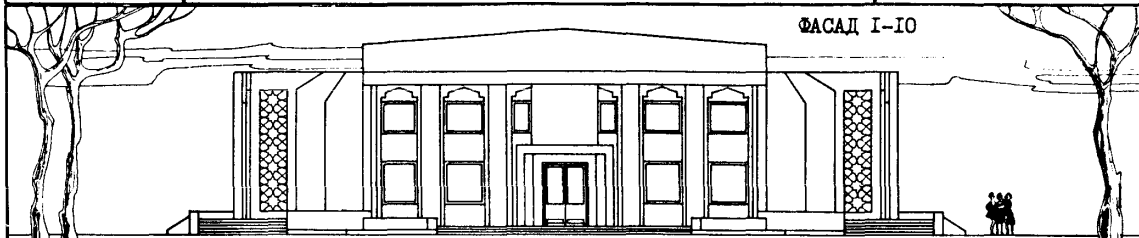


<p>К-2</p>	<p align="center">СТРОИТЕЛЬНЫЙ КАТАЛОГ Часть 2 ТИПОВЫЕ ПРОЕКТЫ ПРЕДПРИЯТИЯ, ЗДАНИЯ И СООРУЖЕНИЯ</p>	<p>265-12-306с.13.89</p>
<p>СССР</p>	<p align="center">КЛУБ НА 500 ПОСЕТИТЕЛЕЙ (ЗАЛ НА 400 МЕСТ)</p>	<p>УДК 728.48</p>
<p>ЦИТП</p>	<p align="center">СО СТЕНАМИ ИЗ ПИЛЕННОГО ИЗВЕСТНЯКОВОГО КАМНЯ / ДЛЯ СТРОИТЕЛЬСТВА В АЗЕРБАЙДЖАНСКОЙ ССР /</p>	
<p>МАЙ 1990</p>	<p align="center">ЗОНАЛЬНЫЙ ТИПОВОЙ ПРОЕКТ</p>	<p>На 6 страницах Страница 1</p>

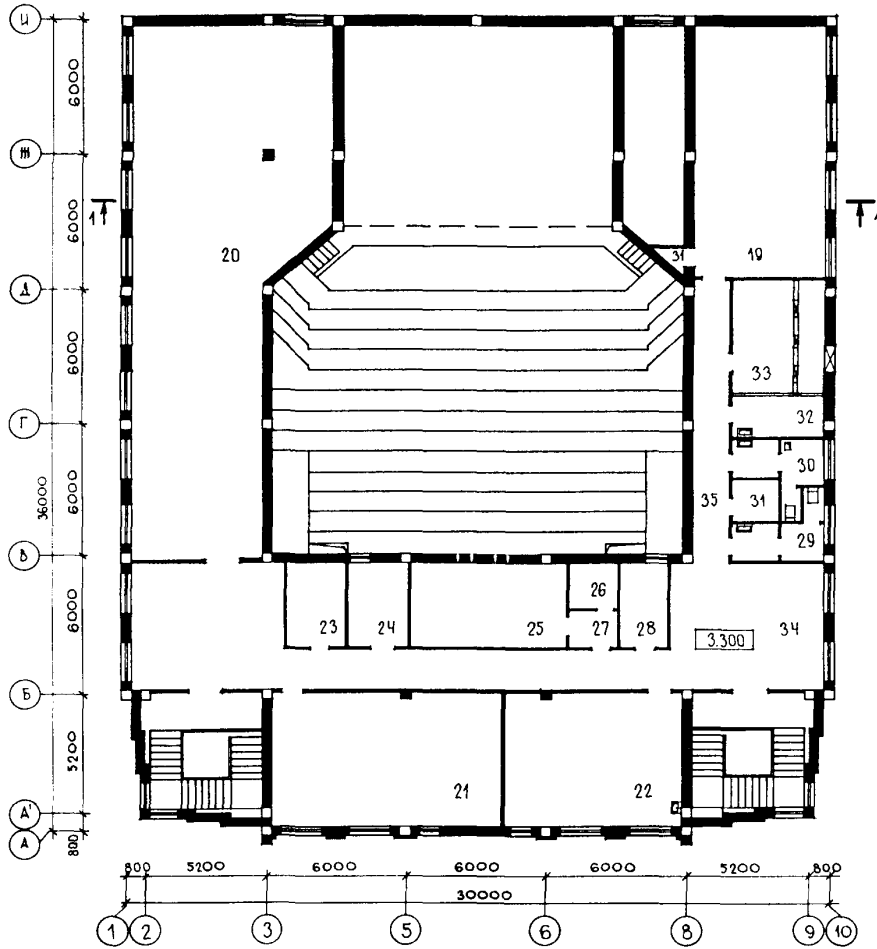


КЛУБ НА 500 ПОСЕТИТЕЛЕЙ (ЗАЛ НА 400 МЕСТ)
 СО СТЕНАМИ ИЗ ПИЛЕННОГО ИЗВЕСТНЯКОВОГО КАМНЯ
 /ДЛЯ СТРОИТЕЛЬСТВА В АЗЕРБАЙДЖАНСКОЙ ССР/

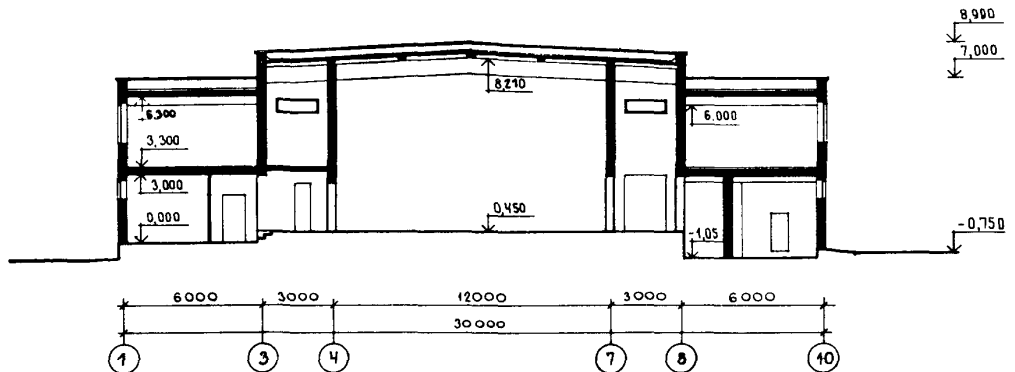
ЗОНАЛЬНЫЙ
 ТИПОВОЙ ПРОЕКТ
 265-12-306с.13.89

Страница 2

ПЛАН 2 ЭТАЖА



РАЗРЕЗ I-I



КЛУБ НА 500 ПОСЕТИТЕЛЕЙ (ЗАЛ НА 400 МЕСТ)
СО СТЕНАМИ ИЗ ПИЛЕННОГО ИЗВЕСТНЯКОВОГО КАМНЯ
/ДЛЯ СТРОИТЕЛЬСТВА В АЗЕРБАЙДЖАНСКОЙ ССР/

ЗОНАЛЬНЫЙ
ТИПОВОЙ ПРОЕКТ
265-12-306с.13.89

Страница 3

ЭКСПЛИКАЦИЯ ПОМЕЩЕНИЙ

Но- мер	Наименование	Площадь, м ²
I этаж		
1	Вестибюль-фойе	229,98
2	Гардероб	39,6
3	Эстрада	114,0
4	Зрительный зал	255,0
5	Драмкружок-артистическая	33,04
6	Комната персонала	11,55
7	Электрощитовая	14,0
8	Дежурный администратор	7,0
9	Подсобное помещение буфета	10,85
10	Тириторная	14,56
11	Кладовая декораций	26,26
12	Вентиляционная камера	75,04
13	Санузел женский	10,89
14	Санузел мужской	11,16
15	Кладовая уборочного инвентаря	2,56
16	Коридоры	74,08
17	Пост пожарной сигнализации	2,47
18	Тамбур	9,68
2 этаж		
19	Кружковая оркестровая	63,28
20	Библиотека	164,56
21	Кружковая политпросвещения	58,88
22	Кружковая изоискусств	44,13
23	Хозяйственная кладовая	10,0
24	Светорегуляторная	10,0
25	Кинопроекторная	23,68
26	Перемоточная	4,2
27	Тамбур	3,36
28	Звукоаппаратная	7,77
29	Санузел женский	7,98
30	Санузел мужской	8,64
31	Кладовая уборочного инвентаря	4,38
32	Фотолаборатория	7,2
33	Вентиляционная камера	20,4
34	Холл	72,8
35	Коридор	48,93

КЛУБ НА 500 ПОСЕТИТЕЛЕЙ (ЗАЛ НА 400 МЕСТ) СО СТЕНАМИ ИЗ ПИЛЕННОГО ИЗВЕСТНЯКОВОГО КАМНЯ /ДЛЯ СТРОИТЕЛЬСТВА В АЗЕРБАЙДЖАНСКОЙ ССР/		ЗОНАЛЬНЫЙ ТИПОВОЙ ПРОЕКТ 265-12-306с.13.89	Страница 4
D2BA	СТРОИТЕЛЬНЫЕ КОНСТРУКЦИИ И ИЗДЕЛИЯ Конструктивная схема - монолитный железобетонный каркас с заполнением из пиленого камня известняка. Фундаменты - ленточные из сборных железобетонных плит по ГОСТ 13580-85 Типоразмеров -2. Бетонные блоки по ГОСТ 13579-78 ² Типоразмеров -3. Монолитные железобетонные башмаки под стойки рам, бетон класса В15 Стены наружные и внутренние каменные из пиленого известняка толщиной 400мм, М-50, раствор М-50. Перемычки - сборные железобетонные по серии А-103. Типоразмеров -3. Балки стропильные-сборные железобетонные по серии I.462.I-3/80, в.1. Типоразмеров -1. Перекрытие и покрытие-сборные железобетонные, круглопустотные плиты по серии I.141.I-25с, в.1. Типоразмеров -2; по ГОСТ 22701.I-77 ² . Типоразмеров -2. Перегородки из гипсовых плит по ГОСТ 6428-83. В санузлах-легкобетонные, толщиной 100мм по ГОСТ 13015-75. ² Лестница - монолитная железобетонная Крыша - совмещенная неветилируемая. Кровля-рулонная 4-х слойная, рубероид марки РК-420, 2 нижних РМ-350 на МК-Г-65 по ГОСТ 2889-80. Утеплитель - керамзит $\gamma=400$ кгс/м ³ Полы - дощатые, паркетные, линолеум, керамические, бетонные, мозаичные плиты по серии 2.244-1, вып.4 Окна со спаренными переплетами по серии I.136.5-23, в.1 Типоразмеров -3. Индивидуальные. Типоразмеров -3. Двери наружные по серии I.136.5-19 остекленные и щитовые. Типоразмеров -2. Индивидуальные. Типоразмеров -2. Двери внутренние - по серии I.136-10 Типоразмеров -5. Индивидуальные. Типоразмеров -1. Наибольшая масса монтажного элемента (Балка покрытия) - I2, Iт	H5UA	ОТДЕЛКА НАРУЖНАЯ Облицовка плитами известняка улучшенного качества ВНУТРЕННЯЯ Штукатурка, затирка швов, клеевая, известковая побелка, керамическая плитка. СЗГА
		ИНЖЕНЕРНОЕ ОБОРУДОВАНИЕ Водопровод-хозяйственно-питьевой, расчетный напор у основания стояков - 20м. Канализация - хозяйственно-бытовая в наружную сеть. Отопление - центральное водяное от внешнего источника с параметрами теплоносителя 95-70 ⁰ С. Вентиляция - приточно-вытяжная с механическим побуждением и естественная. Электроснабжение - от внешней сети, напряжением 380/220В. Освещение - лампами накаливания, светильниками с люминесцентными лампами. Устройство связи и сигнализации-городская (сельская) телефонизация, радиотрансляция, телевидение, электроснабжение, автоматизация сантехустройств; пожарная сигнализация, электроакустические устройства для звукофикации зала и фойе-вестибюля, кинотехнические устройства.	
		С2ЕД	ОСНАЩЕНИЕ ЗДАНИЯ Механооборудование эстрады: антрактно-раздвижной и предакраанный занавесы с ручным приводом, декоративные подъемы, киноэкран. Технологическое оборудование буфетной стойки, театральные кресла, мебель и убранство кружковых помещений, библиотечное оборудование. Звукотехническое оборудование-комплекс звуковоспроизводящей аппаратуры Звук "Т2-25-2". Кинотехнологическое оборудование-кинопроекторы "МИР-1" с объективами: для широкоэкранного-РО 504-1, обычного - ОКП4-110-1, кассетированного ОКП 2-85-1 показа кинофильмов. Управление освещением эстрады-верхнее внутреннее, боковое выносное.
J30B	НОРМАТИВНОЕ ЗНАЧЕНИЕ - $\frac{0,44 \text{ кПа}}{45 \text{ кгс/м}^2}$ ВЕТРОВОГО ДАВЛЕНИЯ	J3NB	НОРМАТИВНОЕ ЗНАЧЕНИЕ - $\frac{0,69 \text{ кПа}}{70 \text{ кгс/м}^2}$ ВЕСА СНЕГОВОГО ПОКРОВА
K2CO	СТЕПЕНЬ ОГНЕСТОЙКОСТИ - вторая	G2EE	ИНЖЕНЕРНО-ГЕОЛОГИЧЕСКИЕ УСЛОВИЯ - - обычные
N1BD	РАСЧЕТНАЯ ТЕМПЕРАТУРА НАРУЖНОГО ВОЗДУХА - минус 5,10(основное решение) 15 ⁰ С.	G2MO	СЕЙСМИЧНОСТЬ 7 (основное решение) и 8 баллов.
G2DD	КЛИМАТИЧЕСКИЕ ПОДРАЙОНЫ СССР - ШБ, IУБ и IУВ АЗЕРБАЙДЖАНСКОЙ ССР		

КЛУБ НА 500 ПОСЕТИТЕЛЕЙ (ЗАЛ НА 400 МЕСТ) СО СТЕНАМИ ИЗ ПИЛЕННОГО ИЗВЕСТНЯКОВОГО КАМНЯ /ДЛЯ СТРОИТЕЛЬСТВА В АЗЕРБАЙДЖАНСКОЙ ССР/				ЗОНАЛЬНЫЙ ТИПОВОЙ ПРОЕКТ 265-12-306с.13.89		Страница 5	
Наименование		Всего	Удельный показат.	Наименование		Всего	Удельный показат.
V1IA	СТОИМОСТЬ			V4KA	ЭКСПЛУАТАЦИОННЫЕ ПОКАЗАТЕЛИ		
V1IB	Общая сметная стоимость	тыс. 280,64	-	V4KH	Расход воды	м3/сут 5,00	-
	в том числе:	руб.			холодной	м3/ч 0,85	-
V1IL	строительно-монтажных работ	то же 216,53	-	V4KI	Канализационные стоки	" 0,85	-
V1IO	Оборудования и мебели	" 59,78	-	V4KN	Тепла	ккал/ч 167520	-
	Прочие затраты	" 4,33	-			кВт 194,82	-
V1IS	Стоимость строительно-монтажных работ				в том числе:		
	Im2 общей площади	руб. -	120,68		на отопление	то же 56220	-
	То же, Im2 полезной площади	" -	138,19			65,38	-
V1IR	То же, на Im3 строительного объема здания	" -	26,79		на вентиляцию	" III300	-
						I29,44	-
V1IV	Стоимость общая на расчетный показатель"	-	561,28		Тепла на отопление Im2 полезной площади	" -	35,88
V1JA	ТРУДОЕМКОСТЬ						0,042
V1JF	Построечные трудовые затраты	чел.-дн. 4234,15	-	V4KK	Потребная электрическая мощность	кВт 103,3	-
	То же, на Im2 общей площади	то же -	2,36		ТЕХНИЧЕСКИЕ ХАРАКТЕРИСТИКИ		
V1JS	То же, на Im2 полезной площади	" -	2,7	C3NB	Объем строительный здания	м3 8083,7	
V1JR	То же, на Im3 строительного объема	" -	0,52	V1NN	Объем строительный на Im2 полезной площади	" -	5,16
V1JV	То же, на расчетный показатель	" -	8,47		То же, на Im2 нормируемой площади (K ₂)	-	6,88
V1KA	РАСХОДЫ			V1NP	То же, на расчетный показатель	" -	16,17
V1KB	Расход строительных материалов			G3OC	Площадь застройки	м2 1385,96	-
	Цемент	т 256,15 (155,18)	-	G3OB	Общая	" 1794,22	-
	Цемент приведенный к марке М400	т 248,41 (147,44)	-	V1OK	Общая площадь на расчетный показатель	" -	3,59
	То же, на Im2 общей площади	" -	0,14		Полезная	" 1566,92	-
	То же, на Im2 полезной площади	" -	0,16		То же, на расчетный показатель	" -	3,13
	То же, на Im3 строительного объема здания	" -	0,03	C3OQ	Нормируемая	" II74,36	-
	Сталь	" 43,99 (16,71)	-		То же, на расчетный показатель	" -	2,35
	Сталь приведенная к классам А1 и Ст-3	67,52	-		То же, на Im2 полезной площади (K ₁)	" -	0,75
	в том числе:				В скобках указывается потребность строительных материалов без учета расходов на изготовление сборных изделий, конструкций.		
	Сталь прокатная, приведенная к Ст-3	" 1,03	-				
	Сталь приведенная к классам А-1 и Ст-3 на Im2 общей площади	-	0,04				
	То же, на Im2 полезной площади	" -	0,04				
	То же, на расчетный показатель	" -	0,14				
	Бетон и железобетон	м3 497,43	-				
	в том числе:						
	монолитный	" 175,82	-				
	сборный тяжелый	" 321,61	-				
	Бетон и железобетон на Im2 общей площади	-	0,28				
	на Im2 полезной площади	-	0,32				
	То же, на расчетный показатель	" 0,99	-				
	Лесоматериалы	96,89	-				
	Лесоматериалы, приведенные к круглому лесу	I77,01 (166,74)	-				
	Кирпич	тыс. шт. 8,80	-				
	Пиленый известняк	то же 53,40	-				

КЛУБ НА 500 ПОСЕТИТЕЛЕЙ (ЗАЛ НА 400 МЕСТ)
СО СТЕНАМИ ИЗ ПИЛЕННОГО ИЗВЕСТНЯКОВОГО КАМНЯ
/ДЛЯ СТРОИТЕЛЬСТВА В АЗЕРБАЙДЖАНСКОЙ ССР/

ЗОНАЛЬНЫЙ
ТИПОВОЙ ПРОЕКТ
265-12-306с.13.89

Страница 6

ДОПОЛНИТЕЛЬНЫЕ ДАННЫЕ

В проекте предусмотрены варианты: фундаментов для расчетного давления на грунт основания $\frac{1,5 \text{ кгс/см}^2}{0,15 \text{ мПа}}$ и $\frac{2,5 \text{ кгс/см}^2}{0,25 \text{ мПа}}$, отопления для расчетных зимних температур наружного воздуха минус 5°C и 15°C , отделки со штукатуркой фасадов, сборных панельных перегородок, сейсмичности 8 баллов. За расчетную единицу принят 1 посетитель.

Всего расчетных единиц - 500.

Показатели приведены для условий строительства: сейсмичность - 7 баллов; расчетная температура наружного воздуха минус 10°C .

Сметная стоимость определена в нормах и ценах, введенных с 1 января 1984 года.

Б7БА

СОСТАВ ПРОЕКТНОЙ ДОКУМЕНТАЦИИ

Альбом 0 - Материалы для привязки и чертежи нулевого цикла работ.

Альбом 1 - Архитектурно-строительные и технологические чертежи.

Альбом 2 - Санитарно-технические и электротехнические чертежи.
часть 1 Связь и сигнализация, автоматизация сантехустройств, пожарная сигнализация, электроакустика.

часть 2 Электрооборудование.
Задание заводу изготовителю.

Альбом 3 - Механооборудование эстрады. Кинотехнология.

Альбом 4 - Сметы (части 1, 2)

Альбом 5 - Спецификации оборудования

Альбом 6 - Ведомости потребности в материалах.

Альбом 7 - Проектная документация по переводу помещений I этажа на режим ПРУ.

Объем проектных материалов, приведенных к формату А4 - 2056 форматок

Б7БА	АВТОР ПРОЕКТА	Инжпроектропром, 370601, ГСП, Баку, ул. Басина, 65
Б7БА	УТВЕРЖДЕНИЕ	Утвержден Госстроем Азерб. ССР приказ № 54 от 29 октября 1987 г. Переутвержден приказ № 100 от 30 ноября 1989 г. Введен в действие институтом Инжпроектропром. Приказ № 343т от 30 ноября 1989 г.
Б7БА	ПОСТАВЩИК	Инжпроектропром, 370601, ГСП, Баку, ул. Басина, 65

Инв. №

Катал. л. № 064481