

<p><b>СССР</b></p>	<p>СТРОИТЕЛЬНЫЙ КАТАЛОГ                  ЧАСТЬ 2                  ТИПОВЫЕ ПРОЕКТЫ ПРЕДПРИЯТИЙ, ЗДАНИЙ И СООРУЖЕНИЙ</p>	<p>ТИПОВОЙ ПРОЕКТ                  289-7-2.90</p>
<p><b>ЦИТП</b></p>	<p>АВТОСТОЯНКИ ЛИЧНОГО ТРАНСПОРТА                  ЕМКОСТЬЮ ДО 300 И БОЛЕЕ МАШИНОМЕСТ</p>	<p>УДК 711.553.2</p>
<p>МАЙ  <b>1990</b></p>		<p>На 3-х страницах                  На 2-х листах                  Страница I</p>

СХЕМА ГЕНПЛАНА

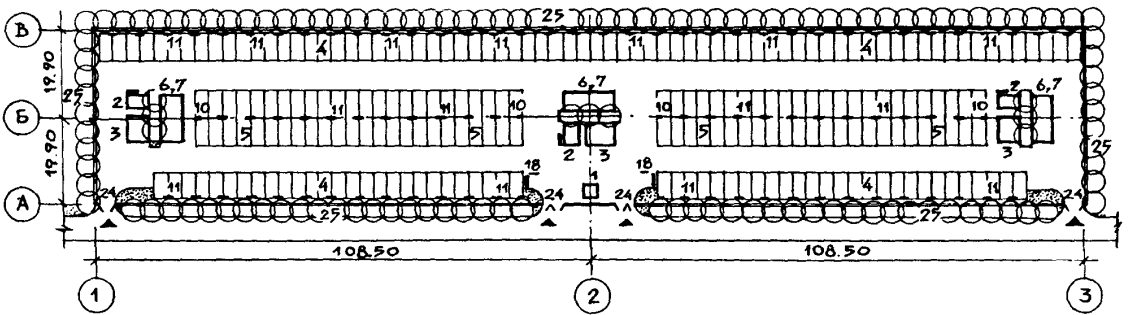
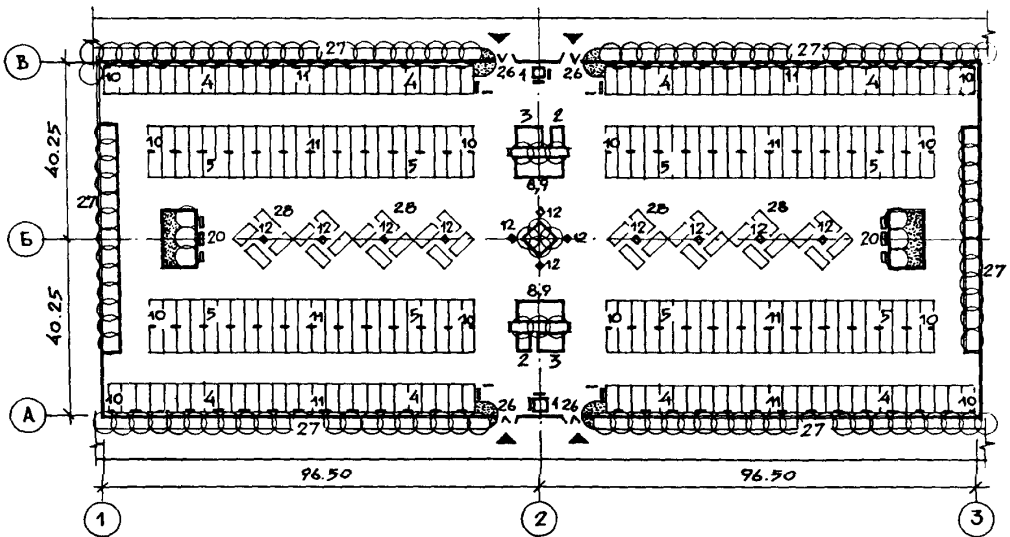


СХЕМА ГЕНПЛАНА ( ВАРИАНТ )



АВТОСТОЯНКИ ЛИЧНОГО ТРАНСПОРТА ВМЕСТИМОСТЬЮ  
ДО 300 И БОЛЕЕ МАШИНОМЕСТ

ТИПОВОЙ  
ПРОЕКТ  
289-7-2.90

Лист I  
Страница 2

ЭКСЛИКАЦИЯ СООРУЖЕНИЙ И МАЛЫХ ФОРМ АРХИТЕКТУРЫ

Но- мер	Наименование	Обозначение типового проекта	Но- мер	Наименование	Обозначение типового проекта
I	Контрольно-пропускной пункт	289-7-1.90	I3	Фонарь наружный тип I	Серия 3.300.9-I
2	Хозяйственный павильон тип I	289-7-1.90	I4	Фонарь наружный тип 2	3.300.9-I
3	Хозяйственный павильон тип 2	289-7-1.90	I5	Светильник тип I	3.300.9-I
4	Навес над автостоянкой тип I	289-7-1.90	I6	Светильник тип 2	3.300.9-I
5	Навес над автостоянкой тип 2	289-7-2.90	I7	Вывеска рекламная тип 2	3.300.9-I
6	Эстакада тип I	289-7-1.90	I8	Стенд информационный	3.300.9-I
7	Навес над эстакадой и ремплощадкой тип I	289-7-2.90	I9	Скамья тип I	3.300.9-I
8	Эстакада тип 2	289-7-2.90	20	Скамья тип 2	3.300.9-I
9	Навес над эстакадой и ремплощадкой тип 2	289-7-2.90	21	Урна тип I	3.300.9-I
10	Элемент оборудования стояночных мест тип I	Серия 3.300.9-I	22	Урна тип 2	3.300.9-I
11	Элемент оборудования стояночных мест тип 2	3.300.9-I	23	Урна тип 3	3.300.9-I
12	Элемент оборудования стояночных мест тип 4	3.300.9-I	24	Ворота с калиткой тип I	3.300.9-I
			25	Ограда стационарная тип I	3.300.9-I
			26	Ворота с калиткой тип 2	3.300.9-I
			27	Ограда стационарная тип 2	3.300.9-I
			28	Открытая автостоянка	

I5IA

ПОКАЗАТЕЛИ ГЕНПЛАНОВ

Площадь, м2

1. Автостоянка вместимостью до 300 машиномест - 8701,7
2. Автостоянка вместимостью более 300 машиномест - 14570,5

D 2BA

СТРОИТЕЛЬНЫЕ КОНСТРУКЦИИ И ИЗДЕЛИЯ

1. Навес над автостоянкой тип 2

Каркас - металлический

Покрытие - стальной листовой гнутый профиль

Фундамент - бетонный монолитный

2. Навес над эстакадой и ремплощадкой тип I, тип 2

Каркас - металлический

Покрытие - стальной листовой гнутый профиль

Фундамент - бетонный монолитный

3. Эстакада тип 2

Несущие конструкции - металлические

Фундамент - железобетонный монолитный

Настил - деревянный

C3CA

ИНЖЕНЕРНОЕ ОБОРУДОВАНИЕ

Электроснабжение - от городских сетей напряжением 380/220 В

Отопительные приборы - конвектор "Комфорт"  
в КИП

АВТОСТОЯНКИ ЛИЧНОГО ТРАНСПОРТА ВМЕСТИМОСТЬЮ ДО 300 И БОЛЕЕ МАШИНОМЕСТ	ТИПОВОЙ ПРОЕКТ 289-7-2.90	Лист 2  Страница 3
--	---------------------------------	--------------------------

## ТЕХНИКО-ЭКОНОМИЧЕСКИЕ ПОКАЗАТЕЛИ

Наименование		Автостоянка вместимостью до 300 м/мест	Автостоянка вместимостью более 300 м/мест
V1IA	СТОИМОСТЬ		
V1IB	Общая сметная стоимость, тыс.руб.	151,74	185,55
V1JA	ТРУДОЕМКОСТЬ		
V1JF	Нормативная трудоемкость, чел.-час.	9604	11088
V1KA	РАСХОДЫ		
V1KB	Расход строительных материалов		
	Сталь, т	178,9	232,6
	Сталь, приведенная к классам АІ и Ст.3, т	182,6	237,8
	Бетон, м3	98,34	114,4
	Цемент М400, т	24,29	28,26
	Лесоматериалы, приведенные к круглому лесу, м3	4,29	18,06
	ТЕХНИЧЕСКИЕ ХАРАКТЕРИСТИКИ		
G30C	Площадь застройки, м2	8677,5	15536,5

G2DD	КЛИМАТИЧЕСКИЙ РАЙОН И ПОДРАЙОН СССР - П, Ш и ІВ	J 3NB	НОРМАТИВНОЕ ЗНАЧЕНИЕ ВЕСА СНЕГОВОГО ПОКРОВА - $\frac{100 \text{ кгс/м}^2}{1 \text{ кПа}}$
G2EE	ИНЖЕНЕРНО-ГЕОЛОГИЧЕСКИЕ УСЛОВИЯ - обычные	J 30B	НОРМАТИВНОЕ ЗНАЧЕНИЕ ВЕТРОВОГО ДАВЛЕНИЯ - $\frac{23 \text{ кгс/м}^2}{0,23 \text{ кПа}}$
N1B	РАСЧЕТНАЯ ТЕМПЕРАТУРА НАРУЖНОГО ВОЗДУХА - минус 20,30,40°C		
R20C	СТЕПЕНЬ ОГНЕСТОЙКОСТИ - третья		

## ДОПОЛНИТЕЛЬНЫЕ ДАННЫЕ

Для навеса над автостоянкой тип 2, навесов над эстакадой и ремплощадкой тип І и тип 2 в проекте разработан вариант покрытия из асбестоцементных волнистых листов.

Сметы составлены в нормах и ценах 1984 года.

B7EA

## СОСТАВ ПРОЕКТНОЙ ДОКУМЕНТАЦИИ

Альбом І АС Архитектурно-строительные решения.

Альбом ІІ ВМ Ведомости потребности в материалах.

Альбом ІІІ С Сметы

Типовой проект № 289-7-І.90 - "Автостоянки личного транспорта вместимостью до 50 машиномест" (Альбомы І - ІУ)

Объем проектных материалов, приведенных к формату А4 - 211 форматок.

B7BA	АВТОР ПРОЕКТА	ЦНИИГрадостроительства, ІІ733І, Москва, просп.Вернадского, 29.
B7HA	УТВЕРЖДЕНИЕ	Согласован Госкомархитектуры, письмо № І-9 от 5.0І.1989г.
B7KA	ПОСТАВЩИК	Свердловский филиал ЦИТЦ, 620062, Свердловск, ул.Челышева, 4.