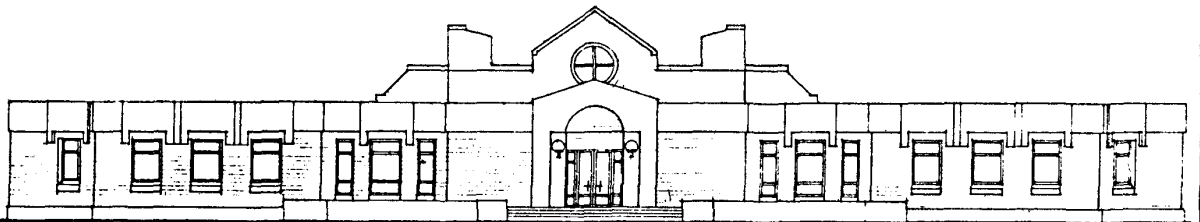
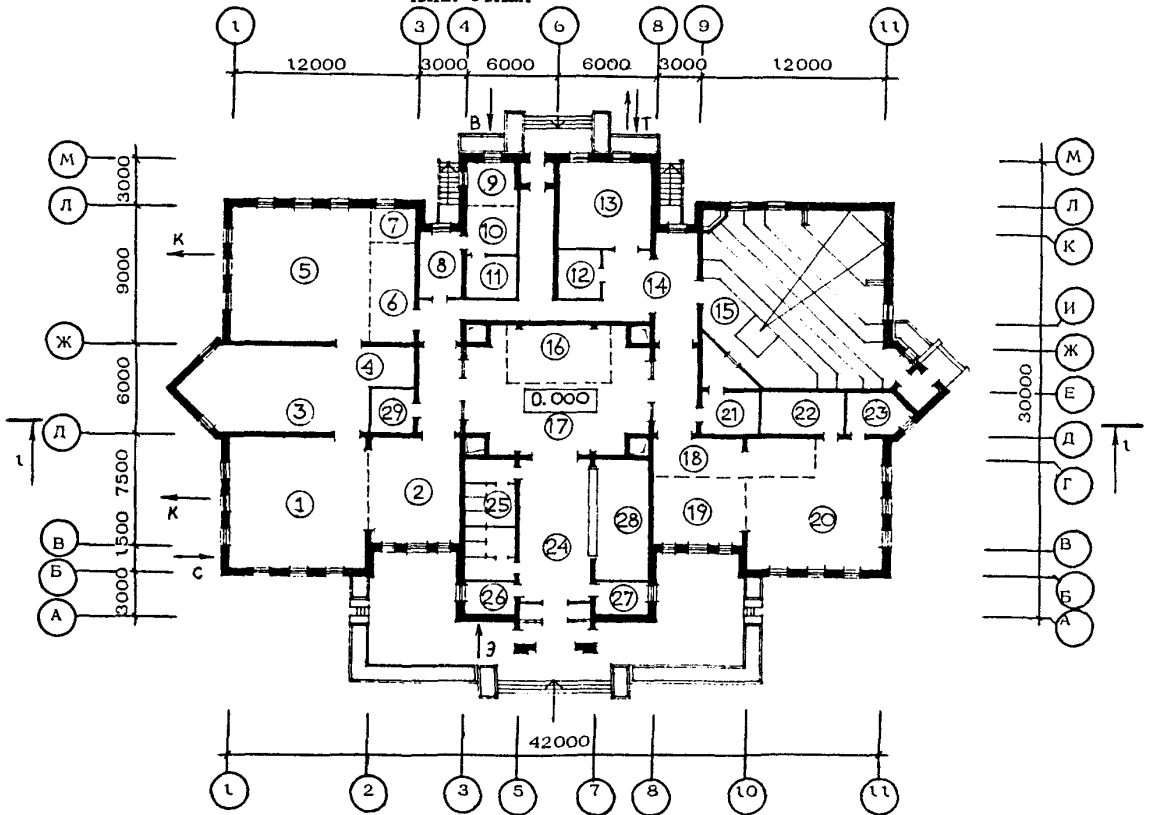


<p>К-2</p>	<p align="center">СТРОИТЕЛЬНЫЙ КАТАЛОГ Часть 2 ТИПОВЫЕ ПРОЕКТЫ ПРЕДПРИЯТИЯ, ЗДАНИЯ И СООРУЖЕНИЯ</p>	<p align="right">264-015-52.89</p>
<p>СССР</p>	<p align="center">ГОРОДСКАЯ ЮНОШЕСКАЯ ФИЛИАЛЬНАЯ БИБЛИОТЕКА НА 50 ТЫСЯЧ ЕДИНИЦ ХРАНЕНИЯ (СТЕНЫ КИРПИЧНЫЕ)</p>	<p align="right">УДК 727.82</p>
<p>ЦИТП</p>		<p align="center">ТИПОВЫЕ МАТЕРИАЛЫ ДЛЯ ПРОЕКТИРОВАНИЯ</p>
<p>ФЕВРАЛЬ 1990</p>		

ФАСАД I-II'



ПЛАН ЭТАЖА

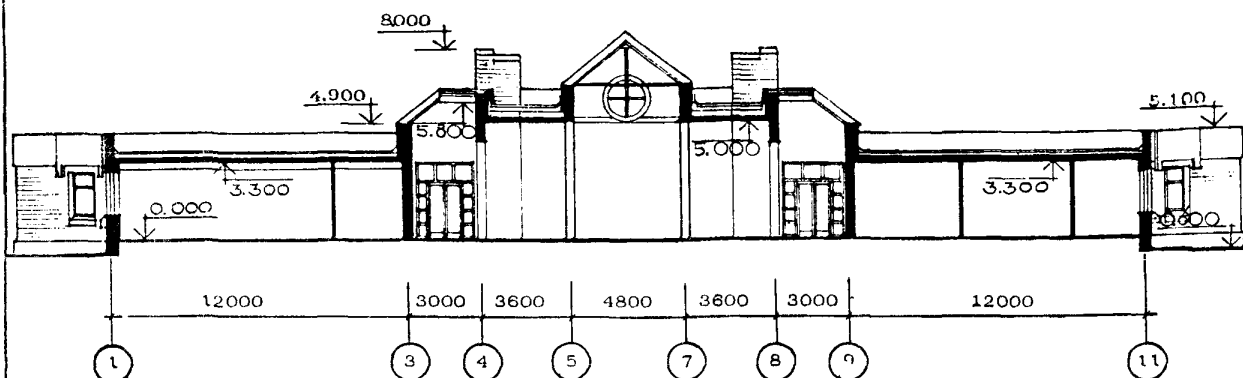


ГОРОДСКАЯ ЮНОШЕСКАЯ ФИЛИАЛЬНАЯ БИБЛИОТЕКА
НА 50 ТЫСЯЧ ЕДИНИЦ ХРАНЕНИЯ
(СТЕНЫ КИРПИЧНЫЕ)

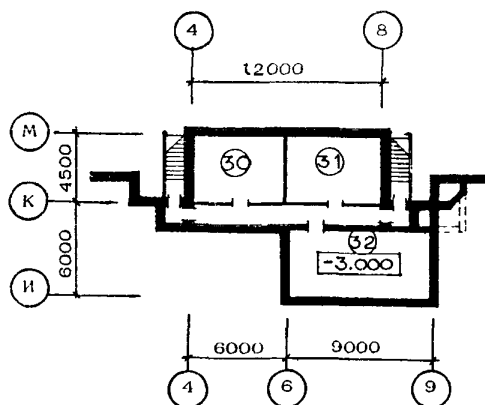
ТИПОВЫЕ МАТЕРИАЛЫ
ДЛЯ ПРОЕКТИРОВАНИЯ
264-015-52.89

Страница 2

РАЗРЕЗ I-I



ПЛАН ПОДВАЛА



ЭКСПЛИКАЦИЯ ПОМЕЩЕНИЙ

Но- мер	Наименование	Площадь, м ²	Но- мер	Наименование	Площадь, м ²
1	Открытый фонд абонента	75,60	17	Информационно-выставочная зо- на вестибюля	39,70
2	Аванзал абонента	41,40	18	Аванзал	38,00
3	Закрытый фонд абонента	52,00	19	Читальный зал литературы	25,00
4	Закрытый фонд читального зала	15,00	20	Помещение аудиовизуальной техники и компьютеров	54,00
5	Читальный зал	77,60	21	Аппаратная звукозаписи	13,50
6	Аванзал читального зала	17,00	22	Закрытый фонд	13,80
7	Лингфонные кабинеты	5,50	23	Кабинет проигрывания нот	11,20
8	Кабинет заведующего	10,60	24	Входная зона вестибюля	38,60
9	Зона служебной работы	12,00	25	Санузлы	23,70
10	Зона отдыха сотрудников	13,70	26	Электрошитовая	8,00
11	Кладовая	9,20	27	Пожарный пост	8,00
12	Кладовая	9,20	28	Гардероб	25,00
13	Кружковая	31,00	29	Кладовая	7,50
14	Кулуары лекционного зала	34,50	30	Диспетчерская сантехустройств	24,60
15	Лекционный зал-аудитория на 122 места с эстрадой	130,00	31	Помещение теплового пункта	24,60
16	Каталоги	24,00	32	Венткамера	36,90

ГОРОДСКАЯ ЮНОШЕСКАЯ ФИЛИАЛЬНАЯ БИБЛИОТЕКА НА 50 ТЫСЯЧ ЕДИНИЦ ХРАНЕНИЯ (СТЕНЫ КИРПИЧНЫЕ)	ТИПОВЫЕ МАТЕРИАЛЫ ДЛЯ ПРОЕКТИРОВАНИЯ 264-015-52.89	Страница 3
<p>ИЗВА СТРОИТЕЛЬНЫЕ КОНСТРУКЦИИ И ИЗДЕЛИЯ</p> <p>Фундаменты - ленточные из железобетонных плит по ГОСТ 13580-85 и бетонных блоков по ГОСТ 13579-78</p> <p>Стены - из кирпича КРП75/1480/25 по ГОСТ 530-80</p> <p>Перекрытия и покрытия - сборные железобетонные панели по серии I.141-I вып.60,62,63 и I.241-I вып.22, 39, типоразмеров - 6</p> <p>Прогоны - сборные железобетонные по сериям I.225-2 вып.11 и I.225 I-3, типоразмеров - 3</p> <p>Перекрытия - сборные железобетонные по серии I.038.I-I вып.3, типоразмеров-7</p> <p>Перегородки - из кирпича КРП 75/1480/25</p> <p>Кровля - рулонная плоская из 4-х слоев рубероида с защитным слоем гравия на битумной мастике</p> <p>Лестницы подвала - сборные железобетонные ступени ГОСТ 8717.0-84</p> <p>Фонари верхнего света - ленточные из стеклопакетов</p> <p>Полы - паркетные, из керамической плитки, мозаичные, бетонные</p> <p>Окна и витражи - из алюминиевых сплавов по сериям I.236.4-8 вып.3, типоразмеров - 3 и I.236.4-7/84 вып.1, типоразмеров - 2</p> <p>Двери наружные - остекленные по серии I.236.4-7/84 вып.1,2, типоразмеров-3</p> <p>Двери внутренние - деревянные по серии I.136-10, типоразмеров - 3</p> <p>Наибольшая масса монтажного элемента (плита покрытия) - 5,0 т</p>	<p>Н50А ОТДЕЛКА НАРУЖНАЯ</p> <p>Облицовка лицевым керамическим кирпичом, цоколь - из естественного камня в I ряд по высоте</p> <p>ВНУТРЕННЯЯ</p> <p>Сухая штукатурка, керамическая плитка естественный камень, подвесные потолки, гипсовые плиты</p> <p>СЗСА ИНЖЕНЕРНОЕ ОБОРУДОВАНИЕ</p> <p>Водопровод - хозяйственно-питьевой от наружных сетей. Напор на вводе 25 м</p> <p>Канализация - хозяйственная в наружную сеть, водосток - внутренний с присоединением к наружным сетям</p> <p>Отопление - центральное, водяное от наружных сетей. Параметры теплоносителя 105-70 °С</p> <p>Горячее водоснабжение - централизованное от наружных сетей</p> <p>Вентиляция - приточно-вытяжная с механическим и естественным побуждением</p> <p>Электроснабжение - от наружных сетей напряжением 380/220 В</p> <p>Электроосвещение - лампами накаливания и люминесцентное</p> <p>Устройства связи - телефонизация, радификация, охранно-пожарная сигнализация, оперативная производственная связь</p>	<p>С2ЕВ ОСНАЩЕНИЕ ЗДАНИЯ</p> <p>Технологическое оборудование:</p> <p>библиотечное оборудование и мебель, аудиовизуальная техника, компьютеры, стереоаппаратура для прослушивания грамзаписей и магнитных фонограмм, передвижная киноустановка в лекционном зале-аудитории</p>
<p>ЖЗОВ НОРМАТИВНОЕ ЗНАЧЕНИЕ ВЕТРОВОГО ДАВЛЕНИЯ - $\frac{38 \text{ кПа}}{0,38 \text{ кгс/м}^2}$</p>		
<p>В2С0 СТЕПЕНЬ ОГНЕСТОЙКОСТИ - вторая</p>		
<p>Н1В0 РАСЧЕТНАЯ ТЕМПЕРАТУРА НАРУЖНОГО ВОЗДУХА - минус 30 °С</p>	<p>ЖЗНВ НОРМАТИВНОЕ ЗНАЧЕНИЕ ВЕСА СНЕГОВОГО ПОКРОВА - $\frac{0,98 \text{ кПа}}{100 \text{ кгс/м}^2}$</p>	
<p>С2Д0 КЛИМАТИЧЕСКИЕ РАЙОНЫ И ПОДРАЙОН СССР - П, Ш, IV</p>	<p>С2ЕЕ ИНЖЕНЕРНО-ГЕОЛОГИЧЕСКИЕ УСЛОВИЯ - обычные</p>	

ГОРОДСКАЯ ЮНОШЕСКАЯ ФИЛИАЛЬНАЯ БИБЛИОТЕКА НА 50 ТЫСЯЧ ЕДИНИЦ ХРАНЕНИЯ (СТЕНЫ КИРПИЧНЫЕ)				ТИПОВЫЕ МАТЕРИАЛЫ ДЛЯ ПРОЕКТИРОВАНИЯ 264-015-52.89		Страница 4	
Наименование		Всего	Удельный показа- тель	Наименование		Всего	Удельный показа- тель
У11А	СТОИМОСТЬ			У4КА	ЭКСПЛУАТАЦИОННЫЕ ПОКАЗАТЕЛИ		
У11В	Общая сметная стоимость	тыс.руб. 260,42	-		Расход		
У11С	в том числе: строительно-мон- тажных работ	тыс.руб. 208,90	-	У4КН	воды	м3/сут 0,72	-
У11О	оборудования и мебели	" 49,80	-		холодной	м3/ч 0,34	-
	прочие затраты	" 1,72	-		горячей	" 0,29	-
	Стоимость строите- льно-монтажных работ I м2 полез- ной площади	руб. -	223,88	У4КД	Канализацион- ные стоки	" 0,63	-
У11Р	То же, I м3 строи- тельного объема	" -	42,75	У4КН	тепла	ккал/ч кВт 252580 293	-
У11У	Стоимость обшая на расчетный показа- тель	" -	5,21		в том числе:		
У41А	ТРУДОЕМКОСТЬ				на отопление	" 82560 95,77	-
У41Б	Построечные трудо- вые затраты	чел.-дн. 6084	-		на вентиляцию	" 154270 178,95	-
	То же, на I м2 полезной площади	" -	6,52		на горячее водоснабжение	" 15750 18,27	-
У41В	То же, на I м3 строительного объема	" -	1,25		тепла на отоп- ление I м2 по- лезной площади	" 88,5 0,103	-
У41У	То же, на расчетный показатель	" -	0,12				
У4КА	РАСХОДЫ			У4КК	Потребная электрическая мощность	кВт 45,6	-
У4КВ	Расход строительных материалов				ТЕХНИЧЕСКИЕ ХАРАКТЕРИСТИКИ		
	Цемент	т 210,0	-	У3НВ	Объем строитель- ный здания	м3 4887,0	-
	Цемент, приведенный к марке М400	" 229,5	-		в том числе:		
	То же, на I м2 полезной площади	" -	0,246		подземной части"	370,0	-
	То же, на I м3 строительного объема здания	" -	0,047		Объем строи- тельный на I м2 нормируемой площади	" -	5,80
	Сталь	" 15,5	-	У1МР	То же, на рас- четный показа- тель	" -	0,098
	Сталь, приведенная к классам А-I и Ст.3	" 23,40	-		Площадь		
	в том числе:			У3ОС	застройки	м2 1139,3	-
	сталь прокатная, приведенная к Ст.3	" 2,2	-	У3ОВ	общая	" 946,1	-
	сталь, приведенная к классам А-I и Ст.3 на I м2 по- лезной площади	" -	0,025		полезная	" 933,1	-
	То же, на расчет- ный показатель	" -	0,468		нормируемая	" 842,8	-
	Лесоматериалы	м3 9,5	-		Нормируемая площадь на расчетный по- казатель	" -	0,017
	Лесоматериалы, при- веденные к круглому лесу	" 11,9	-				
	Бетон и железо- бетон	м3 307,9	-				
	в том числе:						
	монолитный	" 79,8	-				
	сборный тяжелый	" 228,1	-				
	Бетон и железо- бетон на I м2 по- лезной площади	" -	0,33				
	на расчетный показатель	" -	6,158				
	Кирпич	тыс.шт. 270	-				

ГОРОДСКАЯ ЮНОШЕСКАЯ ФИЛИАЛЬНАЯ БИБЛИОТЕКА
НА 50 ТЫСЯЧ ЕДИНИЦ ХРАНЕНИЯ
(СТЕНЫ КИРПИЧНЫЕ)

ТИПОВЫЕ МАТЕРИАЛЫ
ДЛЯ ПРОЕКТИРОВАНИЯ
264-015-52.89

Страница 5

ДОПОЛНИТЕЛЬНЫЕ ДАННЫЕ

За расчетный показатель принята одна единица хранения (количество единиц - 50 000)

В7ЕА СОСТАВ ПРОЕКТНОЙ ДОКУМЕНТАЦИИ

Альбом I Архитектурно-строительные. Технологическая часть.
Санитарно-техническая часть. Электрооборудование.
Связь и сигнализация. Основные положения по
организации строительства

Альбом 2 Объектный сметный расчет

Объем проектных материалов, приведенных к формату А4 - 274 форматок

В7ВА АВТОР ПРОЕКТА "Гипроттеатр", Ленинградский филиал, 191011, Ленинград, ул.Думская,7

В7НА УТВЕРЖДЕНИЕ Утвержден Госкомархитектуры приказ от 06.09.89 № 165

В7КА ПОСТАВЩИК "Гипроттеатр", Ленинградский филиал, 191011, Ленинград, у л.Думская,7

Инв.№

Катал.л. № 064523