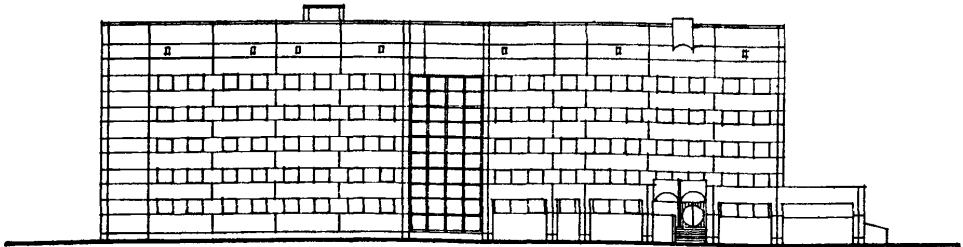
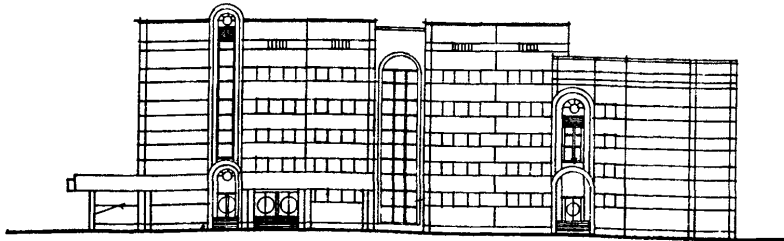


<p><b>СССР</b></p>	<p>СТРОИТЕЛЬНЫЙ КАТАЛОГ ЧАСТЬ 2 ТИПОВЫЕ ПРОЕКТЫ ПРЕДПРИЯТИЙ, ЗДАНИЙ И СООРУЖЕНИЙ</p>	<p>ТИПОВЫЕ МАТЕРИАЛЫ ДЛЯ ПРОЕКТИРОВАНИЯ 252-07-23.89</p>
<p><b>ЦИТП</b></p>	<p>ТЕРАПЕВТИЧЕСКИЙ КОРИДУС НА 240 КОЕК ДЛЯ РАСШИРЕНИЯ БОЛЬНИЦЫ В КОНСТРУКЦИЯХ СЕРИИ I.020-I/83 (ОБЪЕМНО-ПЛАНИРОВОЧНОЕ РЕШЕНИЕ)</p>	<p>УДК 725.512</p>
<p>ФЕВРАЛЬ 1990</p>		<p>На 5-ти листах На 10-ти страницах Страница I</p>

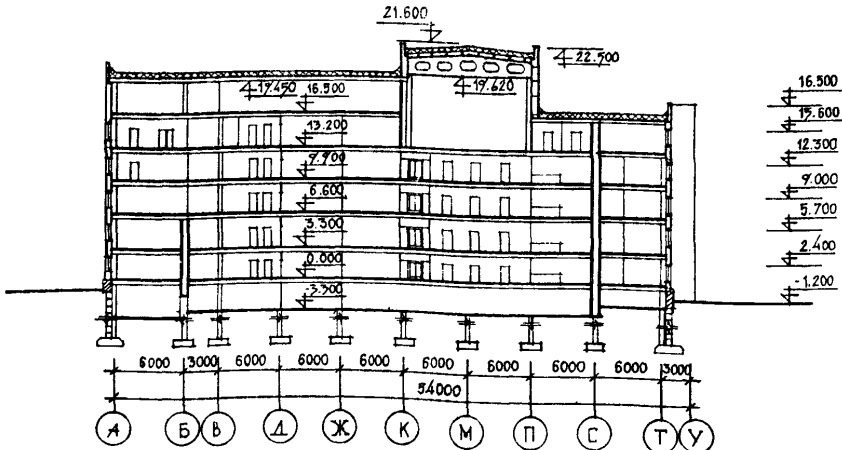
Ф А С А Д 3 - I9



Ф А С А Д А - У (вариант)



Р А З Р Е З I - I

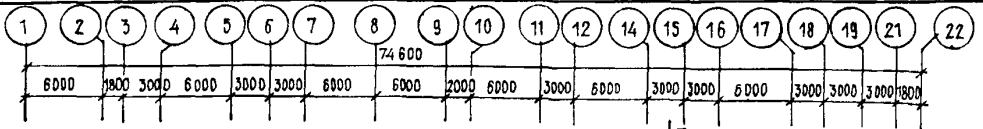


ТЕРАПЕВТИЧЕСКИЙ КОРПУС НА 240 КОЕК ДЛЯ РАСШИРЕНИЯ БОЛЬНИЦЫ  
В КОНСТРУКЦИЯХ СЕРИИ I.020-I/83 (ОБЪЕМНО-ПЛАНИРОВОЧНОЕ  
РЕШЕНИЕ)

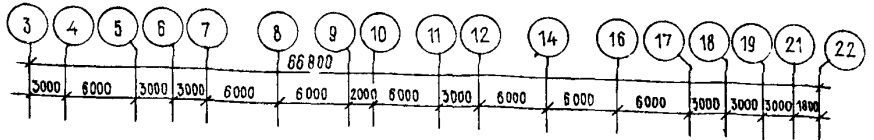
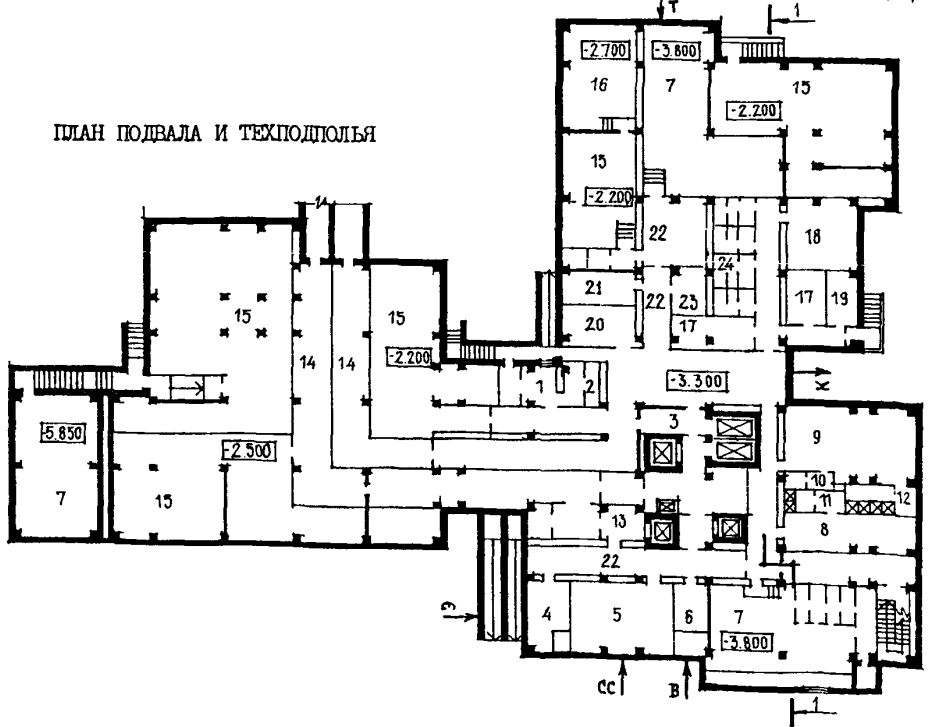
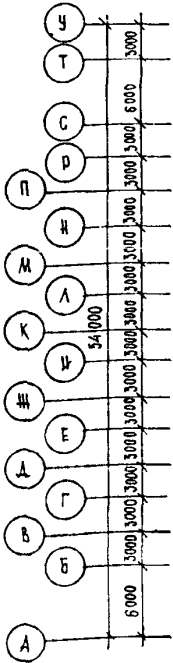
ТИПОВЫЕ МАТЕ-  
РИАЛЫ ДЛЯ  
ПРОЕКТИРОВАНИЯ  
252-07-23.89

Лист I

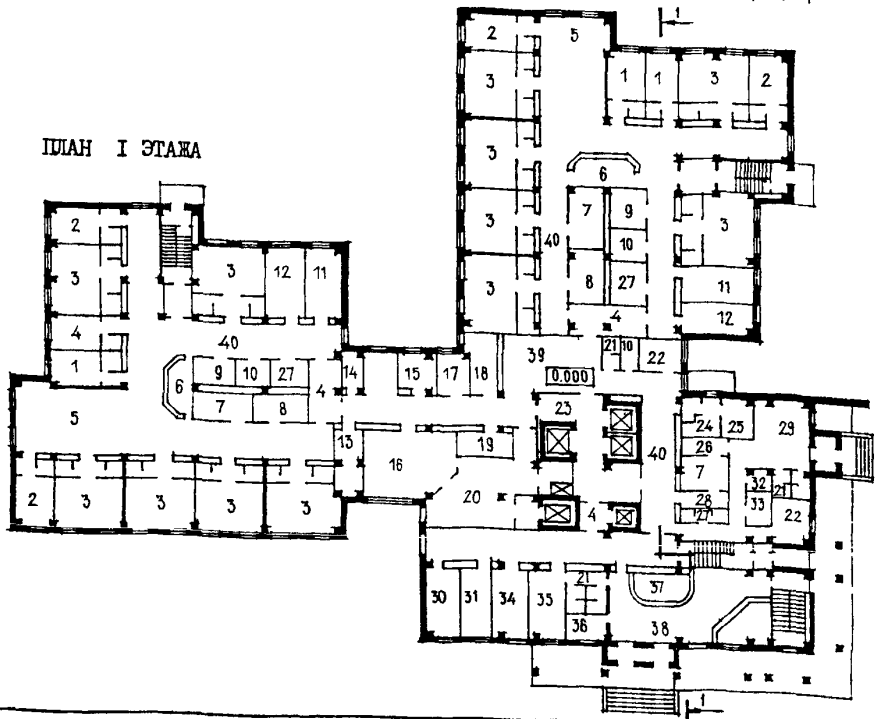
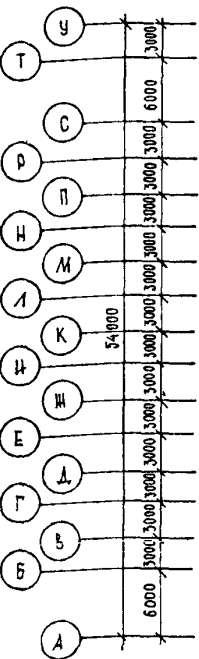
Страница 2



ПЛАН ПОДВАЛА И ТЕХПОДПОЛья



ПЛАН I ЭТАЖА



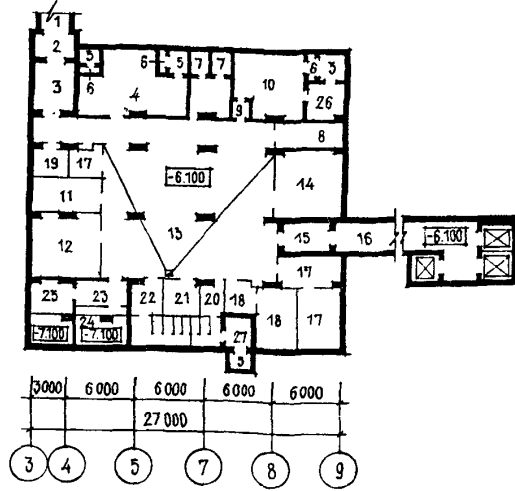
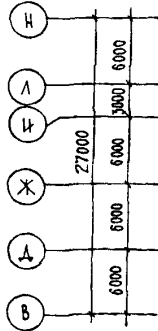
ТЕРАПЕВТИЧЕСКИЙ КОРПУС НА 240 КОЕК ДЛЯ РАСШИРЕНИЯ БОЛЬНИЦЫ  
 В КОНСТРУКЦИЯХ СЕРИИ I, 020-I/83 (ОБЪЕМНО-ПЛАНИРОВОЧНОЕ  
 РЕШЕНИЕ)

ТИПОВЫЕ МАТЕ-  
 РИАЛЫ ДЛЯ  
 ПРОЕКТИРОВАНИЯ  
 252-07-23.89

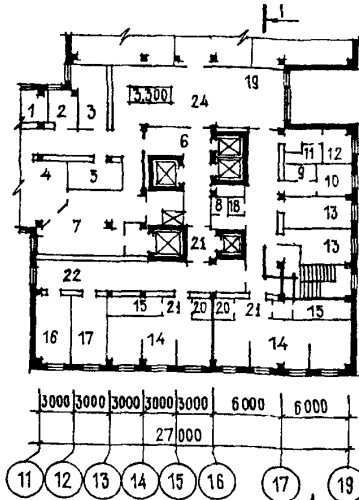
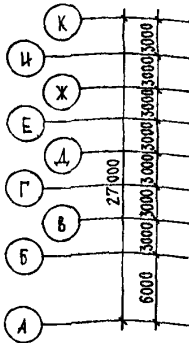
Лист 2

Страница 3

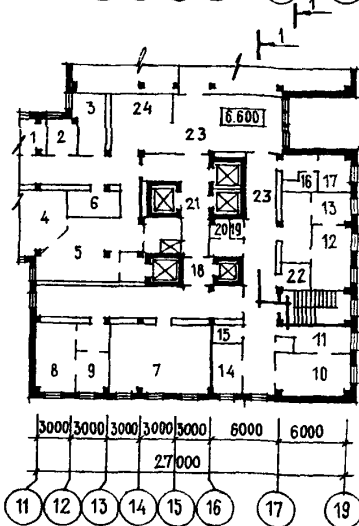
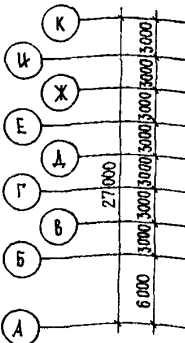
ПЛАН ПОДВАЛА  
 С ВСПОМОГАТЕЛЬНЫМИ  
 ПОМЕЩЕНИЯМИ А-П



ПЛАН 2 ЭТАЖА  
 ОСТАЛЬНОЕ - СМ. ПЛАН  
 I ЭТАЖА  
 С ЭКСПЛИКАЦИЕЙ ПОМЕЩЕНИЙ



ПЛАН 3 ЭТАЖА  
 ОСТАЛЬНОЕ - СМ. ПЛАН  
 I ЭТАЖА  
 С ЭКСПЛИКАЦИЕЙ ПОМЕЩЕНИЙ



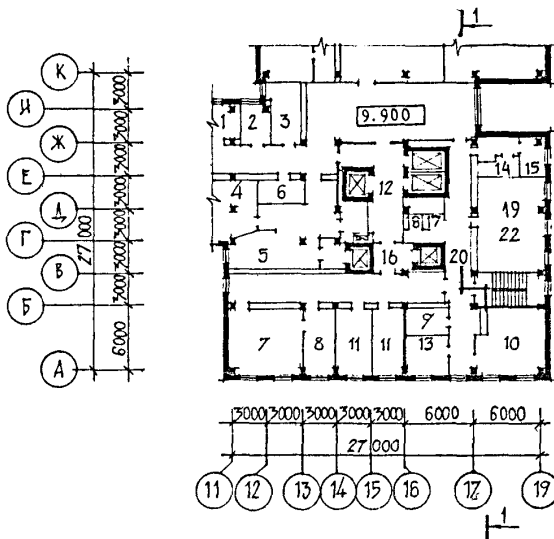
ТЕРАПЕВТИЧЕСКИЙ КОРПУС НА 240 КОЕК ДЛЯ РАСШИРЕНИЯ БОЛЬНИЦЫ  
В КОНСТРУКЦИЯХ СЕРИИ I.020-I/83 (ОБЪЕМНО-ПЛАНИРОВОЧНОЕ  
РЕШЕНИЕ)

ТИПОВЫЕ МАТЕ-  
РИАЛЫ ДЛЯ  
ПРОЕКТИРОВАНИЯ  
252-07-23.89

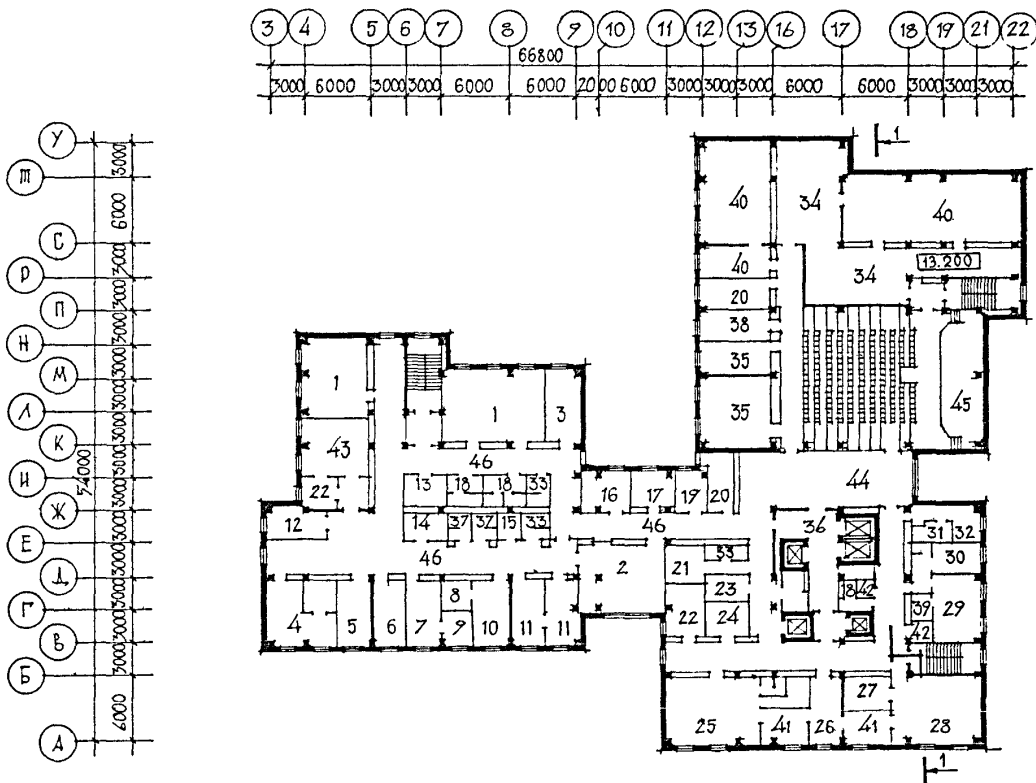
Лист 2

Страница 4

П Л А Н 4 ЭТАЖА  
ОСТАЛЬНОЕ - СМ. ПЛАН I ЭТАЖА  
С ЭКСПЛИКАЦИЕЙ ПОМЕЩЕНИЙ



П Л А Н 5 ЭТАЖА

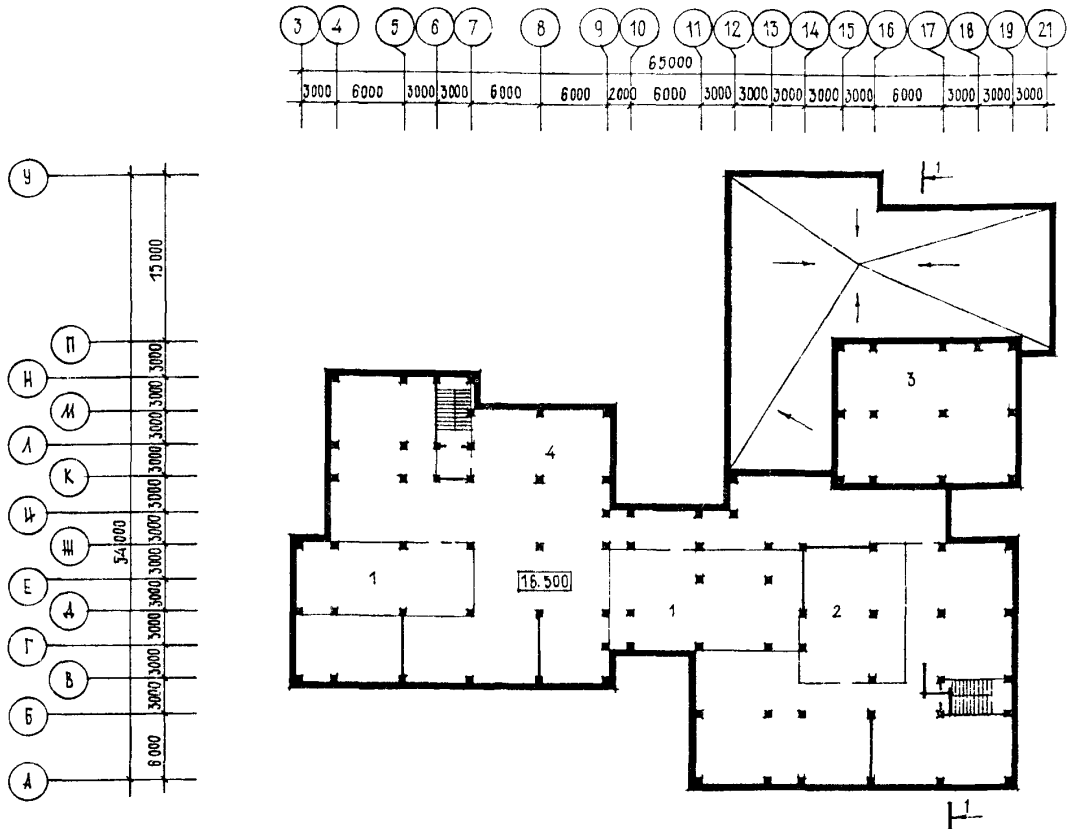


ТЕРАПЕВТИЧЕСКИЙ КОРПУС НА 240 КОЕК ДЛЯ РАСШИРЕНИЯ БОЛЬНИЦЫ  
В КОНСТРУКЦИИ СЕРИИ 1.020-1/83 (ОБЪЕМНО-ПЛАНИРОВОЧНОЕ  
РЕШЕНИЕ)

ТИПОВЫЕ МАТЕРИАЛЫ  
ДЛЯ ПРОЕКТИРОВАНИЯ  
252-07-23.89

ЛИСТ 3  
Страница 5

ПЛАН ТЕХНИЧЕСКОГО ЭТАЖА



ЭКСПЛИКАЦИЯ ПОМЕЩЕНИЙ

Но-мер	На именован ие	Площадь м2	Но-мер	На именован ие	Площадь м2
I	ПОДВАЛ И ТЕХПОДПОЛЬЕ		I6	Инженерно-техническое помещение	54
2	Вестибиль-гардеробная для больных	18,8	I7	Гардероб домашней и рабочей одежды профессорско-преподавательского состава	34,8
3	Сушка одежды	4,5	18	Гардероб домашней и рабочей одежды студентов	37,2
4	Лифтовой холл	30,0	19	Гардероб уличной одежды	9,8
5	Центральная бельевая	17,7	20	Кладовая инвентаря	20,6
6	Кладовая вещей больных и гладильная	50,8	21	Вакуум-компрессорная	17,2
7	Насосная	11,5	22	Коридор	64
8	Венткамера	21,6	23	Кладовая уборочного инвентаря и чезсредств	10,6
9	Гардероб мужской	34,4	24	Санузел	31,0
10	Гардероб женский	63,2		I-й ЭТАЖ	
11	Комната личной гигиены женщины	5,3	1	Палаты на 1 койку	69,4
12	Душевая мужская	8,8	2	Палаты на 2 койки	76,8
13	Душевая женская	17,9	3	Палаты на 4 койки	212,4
14	Загрузочная пиши	9,0			
15	Транспортная галерея	176			
I5	Техническое подполье	648			

ТЕРАПЕВТИЧЕСКИЙ КОРИДУС НА 240 КОЕК ДЛЯ РАСШИРЕНИЯ БОЛЬНИЦ  
В КОНСТРУКЦИЯХ СЕРИИ I.020-I/83 (ОБЪЕМНО-ПЛАНИРОВОЧНОЕ  
РЕШЕНИЕ)

ТИПОВЫЕ МАТЕРИАЛЫ  
ДЛЯ ПРОЕКТИРОВАНИЯ  
252-07-23.89

Лист 3  
Страница 6

ЭКСПЛИКАЦИЯ ПОМЕЩЕНИЙ (продолжение)

Но- мер	На и м е н о в а н и е	Площадь м <sup>2</sup>	Но- мер	На и м е н о в а н и е	Площадь м <sup>2</sup>
5	Помещения дневного пребывания	25,2	12	Комната мусоросброса	8,0
6	Посты дежурной сестры	76,8	13	Комната субординаторов	30,2
7	Ванные комнаты	120,8	14	Палата интенсивной терапии	
8	Санкомнаты	94,8		на 3 койки	89,2
9	Клизменные	86,4	15	Пост дежурной медсестры	18,0
10	Комнаты личной гигиены женщин	67,2	16	Кабинет врача	18,0
11	Процедурные	169,6	17	Санкомната	18,0
12	Кабинеты врачей	120,0	18	Комната уборочного инвентаря	2,5
13	Комната кратковременного хранения мягкого инвентаря	13,2	19	Кладовая каталок	10
14	Кладовая чистого белья	4,5	20	Помещение слива	5,2
15	Кабинет заведующего	12,0	21	Шлюз	12,0
16	Столовая	45,0	22	Коридор	189,0
17	Комната сестры-хозяйки	8,8			
18	Комната старшей медсестры	12,0			
19	Помещение хранения переносной аппаратуры	11,3			
20	Буфет	52,2			
21	Санузел	20,0			
22	Комната персонала	8,3			
23	Лифтовой холл	32,0			
24	Помещение сбора грязного белья	5,1			
25	Мусорокамера	8,1			
26	Раздевальная	6,0			
27	Помещение сбора анализов	16,6			
28	Одевальная	6,0			
29	Вестибюль	30,0			
30	Электрощитовая	16,5			
31	Комната управления медгазами	16,5			
32	Кладовая уборочного инвентаря	2,5			
33	Комната временного хранения вещей больных	6,5			
34	Сигнализационная	16,9			
35	Комната-выписная	17,7			
36	Комната беседы с врачом	7,4			
37	Прием передач-справочная	12,8			
38	Вестибюль-гардеробная для посети- телей	60,5			
39	Помещение хранения каталок	12,0			
40	Коридор	523,2			
	2-й ЭТАЖ				
I	Кабинет заведующей	11,8			
2	Комната сестры-хозяйки	8,8			
3	Комната старшей медсестры	13,0			
4	Столовая	47,0			
5	Помещение хранения переносной аппаратуры	11,3			
6	Лифтовой холл	32,0			
7	Буфет	49,0			
8	Санузел персонала	6,4			
9	Комната личной гигиены персонала	3,5			
10	Комната персонала	7,8			
11	Бельесброс	5,5			
	3-й ЭТАЖ				
I	Кабинет заведующего	11,8			
2	Комната сестры-хозяйки	8,9			
3	Комната старшей медсестры	12,0			
4	Столовая	45,0			
5	Буфет	52,2			
6	Помещение хранения переносной аппаратуры	11,3			
7	Кабинет врача	10,0			
8	Учебная комната	50,1			
9	Кабинет врача	10,0			
10	Процедурная ректороманоскопии	21,7			
11	Кабинет врача	15,6			
12	Процедурная гастроскопии	19,0			
13	Кабинет врача	16,0			
14	Комната персонала	11,6			
15	Комната личной гигиены женщин	4,1			
16	Помещение бельесброса	5,1			
17	Мусоросброс	8,1			
18	Шлюз	8,3			
19	Кладовая уборочного инвентаря	2,4			
20	Санузел	8,7			
21	Лифтовой холл	32,0			
22	Кладовая чистого белья	10,0			
23	Коридор	183,4			
24	Кладовая каталок	4,2			
	4-й ЭТАЖ				
I	Кабинет заведующего отделением	11,8			
2	Комната сестры-хозяйки	8,9			
3	Комната старшей медсестры	12,0			
4	Столовая	45,0			
5	Буфет	52,2			
6	Помещение хранения переносной аппаратуры	11,3			
7	Кабинет аэроионной терапии	35,5			
8	Пультовая	17,2			
9	Компрессорная	7,3			

ТЕРАПЕВТИЧЕСКИЙ КОРПУС НА 240 КОЕК ДЛЯ РАСШИРЕНИЯ БОЛЬНИЦ  
В КОНСТРУКЦИЯХ СЕРИИ I.020-I/83 (ОБЪЕМНО-ПЛАНИРОВОЧНОЕ  
РЕШЕНИЕ)

ТИПОВЫЕ МАТЕ-  
РИАЛЫ ДЛЯ  
ПРОЕКТИРОВАНИЯ  
252-07-23.89

Лист 4

Страница 7

ЭКСПЛИКАЦИЯ ПОМЕЩЕНИЙ (окончание)

Но- мер	На и м е н о в а н и е	Площадь м <sup>2</sup>	Но- мер	На и м е н о в а н и е	Площадь м <sup>2</sup>
I0	Ингаляционная	35,0	39	Кладовая спортивного инвентаря	6,0
II	Комната аспирантов	33,0	40	Технический этаж	97,8
I2	Лифтовой холл	32,0	4I	Комната управления	2I,7
I3	Комната персонала	9,5	42	Кладовая уборочного инвентаря	8,0
I4	Помещение сбора грязного белья	5,1	43	Процедурная бронхоскопии	32,0
I5	Комната мусоросброса	8,1	44	Фойе	73,5
I6	Шлюз	8,3	45	Конференцзал	186,0
I7	Кладовая уборочного инвентаря	2,4	46	Коридор	36I,6
I8	Санузел	8,7		ТЕХНИЧЕСКИЙ ЭТАЖ	
I9	Учебная комната	54,0	I	Венткамера	234
20	Коридор	183,4	2	Машинное помещение	108
			3	Второй свет зала	200
			4	Техническое помещение	1080
				ПОДВАЛ СО ВСПОМОГАТЕЛЬНЫМИ ПОМЕЩЕНИЯМИ А-II	
	5-й ЭТАЖ		I	Галерея входа № I	62,1
I	Учебная комната	95,8	2	Предтамбур входа № I	6,08
2	Ожидальная	46,5	3	Тамбур-шлюз входа № I	10,0
3	Лаборантская	19,0	4	Венткамера	42,9
4	Кабинет комплексных исследований	35,0	5	Расширительная камера	12,7
5	Кабинет основного обмена	18,7	6	Промежуточная камера	3,05
6	Кабинет врача-консультанта	16,5	7	Вытяжная расширительная камера	7,0
7	Кабинет офтальмолога	18,0	8	Электрошлюзовая	14,7
8	Звукоизолированная кабина	8,0	9	Тамбур	2,25
9	Темная комната	8,0	10	ДЭС	34,2
10	Кабинет отоларинголога	17,8	11	Кабинет политпросвещения	16,9
11	Процедурная зондирования	35,0	12	Помещение хранения имущества Ю	33,7
12	Кабинет стоматолога	16,4	13	Помещение настольных игр	228,8
13	Кладовая учебных пособий	8,0	14	Красный уголок	33,8
14	Помещение хранения переносной аппаратуры	8,5	15	Тамбур входа № 2	10,0
15	Комната личной гигиены персонала	7,2	16	Предтамбур входа № 2	5,0
16	Кабинет заведующего кафедрой	13,0	17	Помещение общественных организа- ций	59,1
17	Кабинет профессора	12,0	18	Помещение хранения настоль- ных игр и спортивного инвентаря	28,8
18	Санузел студентов	17,8	19	Кладовая	8,0
19	Кабинет доцента	9,5	20	Мужской санузел	17,4
20	Комната аспирантов	30,8	21	Кладовая уборочного инвентаря	12,2
21	Комната персонала	10,5	22	Женский санузел	20,5
22	Кабинет врача	24,1	23	Помещение баков запаса воды	8,2
23	Кладовая запчастей	8,0	24	Фекальная насосная	18,3
24	Фотолаборатория	12,0	25	Насосная технической воды	19,97
25	Процедурная рентгенкабинета	64,0	26	Помещение ТСМ	7,98
26	Кабинет рентгенографии	16,2	27	Вытяжная венткамера	5,34
27	Наркозная	19,8			
28	Кабинет рентгеноскопии	48,0			
29	Кабинет лечебной физкультуры	25,0			
30	Раздевальная	10,0			
31	Комната бельесброса	7,0			
32	Комната мусоросброса	9,0			
33	Санузел персонала	10,2			
34	Венткамера	51,4			
35	Помещение субординаторов	56,0			
36	Лифтовой холл	32,0			
37	Санузел больных	13,8			
38	Радиопузел	14,8			

ТЕРАПЕВТИЧЕСКИЙ КОРПУС НА 240 КОЕК ДЛЯ РАСШИРЕНИЯ БОЛЬНИЦ В КОНСТРУКЦИЯХ СЕРИИ I.020-I/83 (ОБЪЕМНО-ПЛАНИРОВОЧНОЕ РЕШЕНИЕ)		ТИПОВЫЕ МАТЕ- РИАЛЫ ДЛЯ ПРОЕКТИРОВАНИЯ 252-07-23.89	Лист 4 Страница 8
D2BA	<p>СТРОИТЕЛЬНЫЕ КОНСТРУКЦИИ И ИЗДЕЛИЯ</p> <p>Фундаменты - сборные монолитные по серии I.020-I/83 вып. I-I, фундаментные балки по серии I.030.I-I вып. I-I и ленточные по серии У-01-01/80 вып. 0-I</p> <p>Колонны - сборные железобетонные по серии I.020-I/83 вып. 2-5, 2-7</p> <p>Ригели - сборные железобетонные по серии I.020-I/83 вып. 3-I</p> <p>Диафрагмы жесткости - сборные железобетонные по серии I.020-I/83 вып. 4-1, 4-2</p> <p>Перекрытия (и покрытия) - сборные железобетонные по серии I.041.I-2 вып. I, 5, 6 и сборно-монолитные железобетонные по серии У-01-01/80 вып. 0-I</p> <p>Перемычки - сборные железобетонные по серии I.038.I-I вып. I, 2</p> <p>Стены - керамзитобетонные панели по серии I.030.I-I вып. 0-I</p> <p>Стены подвала - сборные железобетонные панели по серии У-01-01/80 вып. I</p> <p>Перегородки - сборные шлакобетонные камни по ГОСТ 6133-84, сборные железобетонные по серии I.231-6 и кирпичные ( в подвале)</p> <p>Кровля - рулонная из 4-х слоев рубероида. Утеплитель - пенобетонные плиты <math>\gamma = 400</math> кгс/м<sup>3</sup></p> <p>Лестницы - сборные железобетонные по серии I.050.I-2 вып. I</p> <p>Полы - линолеум, керамическая плитка, бетонные по серии 2.244-I вып. 5</p> <p>Окна - деревянные по серии I.236.5-I2 вып. I</p> <p>Витражи - алюминиевые по ГОСТ 25116-82</p> <p>Двери - деревянные по сериям I.I36.5-I9 и I.I36-I0 и герметические по серии 01.036-I вып. 4, II</p> <p>Наибольшая масса монтажного элемента (диафрагма жесткости) - 6,25т</p>	H5UA	<p>ОТДЕЛКА</p> <p>НАРУЖНАЯ</p> <p>Облицовка керамической крупноразмерной плиткой,</p> <p>цоколь - глазурованной плиткой типа "кабанчик"</p> <p>ВНУТРЕННЯЯ</p> <p>Водоэмульсионное покрытие, глазурованная плитка</p>
		C3GA	<p>ИНЖЕНЕРНОЕ ОБОРУДОВАНИЕ</p> <p>Водопровод - объединенный: хозяйственно-питьевой и противопожарный от наружных сетей. Напор на вводе Н=33,3 м при пожаротушении - 36 м</p> <p>Канализация - бытовая в наружную сеть.</p> <p>Отопление - центральное водяное от наружных тепловых сетей. Параметры теплоносителя T=150+70°C</p> <p>Вентиляция - приточно-вытяжная с механическим побуждением и естественная</p> <p>Горячее водоснабжение - централизованное от наружных сетей</p> <p>Электроснабжение - от наружной сети напряжением 380/220В.</p> <p>Освещение - лампы накаливания, светильники с люминесцентными лампами</p> <p>Устройства связи - телефонизация, радиосвязь, электрочасовая, телевидение, оперативная и звуковая связи, пожарно-охранная сигнализация, оповещение о пожаре</p>
		C2ED	<p>ОСНАЩЕНИЕ ЗДАНИЯ</p> <p>Приборы инженерного и технологического оборудования, подвижная и стационарная мебель</p>
J30B	НОРМАТИВНОЕ ЗНАЧЕНИЕ - $\frac{38 \text{ кгс/м}^2}{0,38 \text{ кПа}}$ ВЕТРОВОГО ДАВЛЕНИЯ	G2DD	КЛИМАТИЧЕСКИЕ РАЙОНЫ И ПОДРАЙОН СССР - II, III и IV
R2C0	СТЕПЕНЬ ОГНЕСТОЙКОСТИ - вторая	J3NB	НОРМАТИВНОЕ ЗНАЧЕНИЕ ВЕСА СНЕГОВОГО ПОКРОВА - $\frac{100 \text{ кгс/м}^2}{1,0 \text{ кПа}}$
M1BD	РАСЧЕТНАЯ ТЕМПЕРАТУРА НАРУЖНОГО ВОЗДУХА - минус 20°, 30° (основное решение), 40°C	G2EE	ИНЖЕНЕРНО-ГЕОЛОГИЧЕСКИЕ УСЛОВИЯ- обычные



ТЕРАПЕВТИЧЕСКИЙ КОРПУС НА 240 КОЕК ДЛЯ РАСШИРЕНИЯ БОЛЬНИЦ  
В КОНСТРУКЦИЯХ СЕРИИ I.020-I/83 (ОБЪЕМНО-ПЛАНИРОВОЧНОЕ  
РЕШЕНИЕ)

ТИПОВЫЕ МАТЕРИАЛЫ  
ДЛЯ  
ПРОЕКТИРОВАНИЯ  
252-07-23.89

Лист 5

Страница 9

Наименование	Всего	Удельн. показател	Наименование	Всего	Удельн. показател
V1IA СТОИМОСТЬ			V4KA ЭКСПЛУАТАЦИОННЫЕ ПОКАЗАТЕЛИ		
V1IB Общая сметная стоимость	тыс.руб.3200,89	-	V4KN Расход воды м3/сут	60,3	-
в том числе:			холодной м3/ч	3,4	-
V1IL Строительно-монтажных работ	" 2176,92	-	горячей "	3,1	-
V1IO Оборудования и мебели	" 1021,43	-	V4KI Канализационные стоки "	6,5	-
Прочие затраты	" 2,54	-	V4KN Тепла ккал/ч.	2054300	-
Стоимость строительно-монтажных работ I м2 полезной площади	руб -	168,271	кВт	2389,15	-
V1IR То же, I м3 строительного объема	" -	38,697	в том числе:		
V1IV Стоимость общая на расчетный показатель	" -	13337,042	на отопление "	615700	-
V1JA ТРУДОЕМКОСТЬ			716,06		
V1JF Построечные трудовые затраты	чел.-дн.59510	-	на вентиляцию "	1271100	-
То же, на I м2 полезной площади	" -	4,60	1478,29		
V1JR То же, на I м3 строительного объема	" -	1,058	на горячее водоснабжение "	167500	-
V1JV То же, на расчетный показатель	" -	247,958	194,80		
V1KA РАСХОД			Тепла на отопление I м2 полезной площади	-	47,592
V1KB Расход строительных материалов			0,055		
Цемент т	3792	-	V4KK Потребная электрическая мощность кВт	483	-
Цемент, приведенный к марке М 400	" 4141	-	ТЕХНИЧЕСКИЕ ХАРАКТЕРИСТИКИ		
То же, на I м2 полезной площади	" -	0,320	G3NB Объем строительный здания м3	56256	-
То же, на I м3 строительного объема здания	" -	0,074	в том числе:		
Сталь "	568	-	подземной части "	9913,14	-
Сталь, приведенная к классам А-I и Ст.3	" 780	-	Объем строительный на I м2 полезной площади	-	4,348
То же, на I м2 полезной площади	" -	0,060	То же, на I м2 нормируемой площади (K2) "	-	9,299
То же, на расчетный показатель	" -	3,25	V1NP То же, на расчетный показатель	-	234,4
Бетон и железобетон м3	7434	-	Площадь		
в том числе:			G3OC Застройки м2	2380	-
монолитный	" 2322	-	G3OB общая "	14180	-
сборный	" 5112	-	в том числе:		
Бетон и железобетон на I м2 полезной площади	" -	0,575	подземной части "	3039	-
То же, на расчетный показатель	" -	30,975	V1OK Общая площадь на расчетный показатель	-	59,083
Лесоматериалы	" 1093	-	Полезная "	12937	-
Лесоматериалы, приведенные к круглому лесу	" 1206	-	То же, на расчетный показатель	-	53,904
			G3OQ Нормируемая	6050	-
			То же, на расчетный показатель	-	25,208
			То же, на I м2 полезной площади (K1) "	-	0,468

ТЕРАПЕВТИЧЕСКИЙ КОРПУС НА 240 КОЕК ДЛЯ РАСШИРЕНИЯ БОЛЬНИЦ  
В КОНСТРУКЦИЯХ СЕРИИ I.020-I/83 (ОБЪЕМНО-ПЛАНИРОВОЧНОЕ  
РЕШЕНИЕ)

ТИПОВЫЕ МАТЕ-  
РИАЛЫ ДЛЯ  
ПРОЕКТИРОВАНИЯ  
252-07-23.89

Лист 5

Страница 10

## ДОПОЛНИТЕЛЬНЫЕ ДАННЫЕ

Расчетный показатель вместимости терапевтического корпуса - I койка  
Показатели приведены для условий строительства при температуре минус 30°C,  
для основного решения здания с вспомогательными помещениями в подвале  
А-П.

В7ЕА

## СОСТАВ ПРОЕКТНОЙ ДОКУМЕНТАЦИИ

Альбом 1	ПЗ	Пояснительная записка
Альбом 2	ГП	Решения генплана
	АС	Архитектурно-строительные решения
	ТХ	Технологические решения
	ОВ	Решения по вентиляции
	ВК	Решения по водоснабжению
	ЭО	Решения по электроснабжению
	СС	Решения по связи и сигнализации
	А	Решения по автоматизации
Альбом 3	Вспомогательные помещения в подвале - А-П(Ш,IV)-380.	
	ПЗ	Пояснительная записка
Альбом 4	Вспомогательные помещения в подвале - А-П(Ш,IV)-380.	
	АС	Архитектурно-строительные решения
	ТО	Технологические решения
	ОВ	Решения по вентиляции
	ВК	Решения по водоснабжению
	ЭО	Решения по электроснабжению
А	Решения по автоматизации	
Альбом 5	Локальные сметные расчеты	
Альбом 6	Вспомогательные помещения в подвале - А-П(Ш,IV)-380.	
	Локальный сметный расчет	

Объем проектных материалов, приведенных к формату А4, 669 форматок

В7ВА	АВТОР ПРОЕКТА	Проектный институт Минздрава РСФСР 109028, г. Москва, ул. Солянка, 7
В7НА	УТВЕРЖДЕНИЕ	Утверждены Госстроем РСФСР Постановление №132 от 05.09.89 г.
В7КА	ПОСТАВЩИК	Проектный институт Минздрава РСФСР 109028, Москва, ул. Солянка, дом 7

Катал. л. № 064714