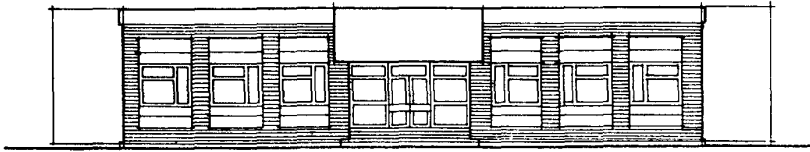
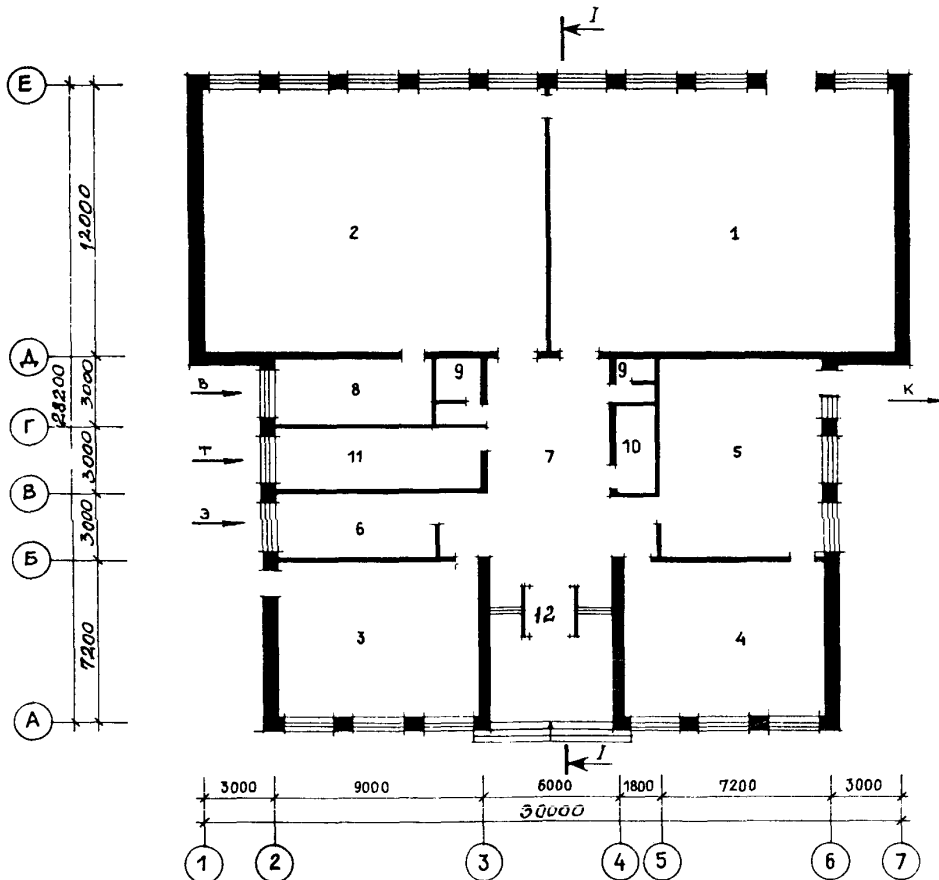


СССР	СТРОИТЕЛЬНЫЙ КАТАЛОГ ЧАСТЬ 2 ТИПОВЫЕ ПРОЕКТЫ ПРЕДПРИЯТИЙ, ЗДАНИЙ И СООРУЖЕНИЙ	ТИПОВЫЕ МАТЕРИАЛЫ ДЛЯ ПРОЕКТИРОВАНИЯ 234-01-175.90
ЦИТП		УДК 721.054
ИЮНЬ 1990	УЧЕБНО-ПРОИЗВОДСТВЕННЫЕ МАСТЕРСКИЕ НА 60 МЕСТ (СТЕНЫ КИРПИЧНЫЕ)	На 3-х листах На 5-ти страницах Страница I

ФАСАД I-7



ПЛАН I-го ЭТАЖА

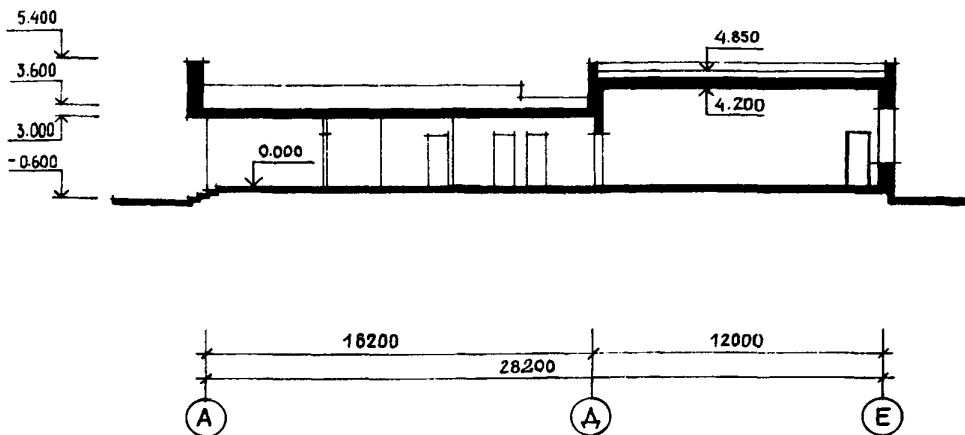


УЧЕБНО-ПРОИЗВОДСТВЕННЫЕ МАСТЕРСКИЕ
НА 60 МЕСТ
(СТЕНЫ КИРПИЧНЫЕ)

ТИПОВЫЕ МАТЕ-
РИАЛЫ ДЛЯ ПРО-
ЕКТИРОВАНИЯ
234.01-175.90

Лист I
Страница 2

РАЗРЕЗ I-I



ЭКСПЛИКАЦИЯ ПОМЕЩЕНИЙ

Но- мер	Наименование	Площадь, м ²	Но- мер	Наименование	Площадь м ²
1.	Мастерская по изучению трактора, автомобиля и агротехнических сельскохозяйственных машин	171,4	6.	Лаборантская	18,2
2.	Мастерская по изучению механизации животноводческих ферм	171,4	7.	Вестибюль с гардеробом - рекреация	64,3
3.	Кабинет теоретических занятий по изучению трактора, автомобиля и сельскохозяйственных машин	58,8	8.	Преподавательская	19,1
4.	Кабинет изучения правил дорожного движения и основ безопасности движения	58,8	9.	Санузлы	8,3
5.	Кабинет теоретических занятий по основам животноводства	58,8	10.	Хозяйственная кладовая	6,1
			11.	Венткамера	25,1
			12.	Тамбур	4,1

УЧЕБНО-ПРОИЗВОДСТВЕННЫЕ МАСТЕРСКИЕ
НА 60 МЕСТ
(СТЕНЫ КИРПИЧНЫЕ)

ТИПОВЫЕ МАТЕ-
РИАЛЫ ДЛЯ ПРО-
ЕКТИРОВАНИЯ
234-01-175.90

Лист 2
Страница 3

D2BA СТРОИТЕЛЬНЫЕ КОНСТРУКЦИИ И ИЗДЕЛИЯ

Фундаменты - сборные железобетонные ленточные по ГОСТ 13580-85. Типоразмеров - 3. Блоки стен подвалов ГОСТ 13579-78. Типоразмеров - 2.

Стены наружные и внутренние - из полнотелого кирпича пластического прессования по ГОСТ 530-80.

Перекрытия и покрытия - сборные железобетонные плиты по серии I.241-I, вып.24. Типоразмеров - 2. По серии I.241-I вып.25. Типоразмеров - 1. По серии I.141-I вып.63. Типоразмеров - 1.

Перегородки - кирпичные для специальных помещений и сборные гипсобетонные по серии I.231.8-12. Типоразмеров - 5.

Перемишки - сборные железобетонные по серии I.038.1-I. Типоразмеров - 9.

Крыльца входов - ступени сборные железобетонные по ГОСТ 8717.0-84. Типоразмеров - 1.

Крыша - совмещенная, невентилируемая с внутренним водостоком и 4-х слойной кровлей с защитным слоем из гравия.

Полы - линолеум, бетонные мозаичные по серии 2.244-I, вып.4.

Окна - деревянные по ГОСТ I.136.5-23. Типоразмеров - 5.

Двери наружные - деревянные по ГОСТ I.136.5-23. Типоразмеров - 3.

Ворота - деревянные утепленные по серии I.435.9-I7, вып.1. Типоразмеров - 1.

Двери внутренние - деревянные по серии I.136-10. Типоразмеров - 4.

Наибольшая масса монтажного элемента (панель покрытия) - 5,7 т.

H5VA ОТДЕЛКА

НАРУЖНАЯ

Цоколь - керамическая плитка типа "кабанчик". Облицовка лицевым кирпичом с расшивкой швов.

ВНУТРЕННЯЯ

Окраска, побелка, облицовка глазурированной плиткой.

C3GA ИНЖЕНЕРНОЕ ОБОРУДОВАНИЕ

Водопровод - объединенный хозяйственно-питьевой и противопожарный от городской сети. Напор на вводе Н = 18,0 м.

Канализация - бытовая во внешнюю сеть.

Отопление - центральное водяное от внешнего источника. Параметры теплоносителя Т = 95°C. Т = 70°C.

Вентиляция - приточно-вытяжная с механическим побуждением и естественная.

Горячее водоснабжение - от наружной тепловой сети.

Электроснабжение - от сетей школы напряжением 380/220В.

Устройства связи - радиофикация, телефонизация, звонковая сигнализация, пожарная сигнализация от здания школы.

C2ED ОСНАЩЕНИЕ ЗДАНИЯ

Принято по номенклатуре учебно-наглядных пособий и учебного оборудования Министерства просвещения СССР 1989 г. Сборник №5.1. "Школьные учебные заведения". и СНиП 2.08.02-89.

J30B НОРМАТИВНОЕ ЗНАЧЕНИЕ ВЕТРОВОГО ДАВЛЕНИЯ - $\frac{38 \text{ кгс/м}^2}{0,38 \text{ кПа}}$

R2CO СТЕПЕНЬ ОГНЕСТОЙКОСТИ - вторая

N1BD РАСЧЕТНАЯ ТЕМПЕРАТУРА НАРУЖНОГО ВОЗДУХА - минус 20, 30 (основное решение), 40°C

G2DD КЛИМАТИЧЕСКИЕ РАЙОНЫ И ПОДРАЙОН СССР - П и Ш, IV

J3NB НОРМАТИВНОЕ ЗНАЧЕНИЕ ВЕСА СНЕГОВОГО ПОКРОВА - $\frac{100 \text{ кгс/м}^2}{1,0 \text{ кПа}}$

G2EE ИНЖЕНЕРНО-ГЕОЛОГИЧЕСКИЕ УСЛОВИЯ - обычные

УЧЕБНО-ПРОИЗВОДСТВЕННЫЕ МАСТЕРСКИЕ НА 60 МЕСТ (СТЕНЫ КИРПИЧНЫЕ)		ТИПОВЫЕ МАТЕ- РИАЛЫ ДЛЯ ПРО- ЕКТИРОВАНИЯ 234-01-175.90	Лист 2 Страница 4
Наименование		Всего	Удельный показатель
VIIA	СТОИМОСТЬ		
VIIБ	Общая сметная стоимость	тыс.руб.	154,46
	в том числе:		-
VII	строительно-монтажных работ	"	76,67
VIIО	Оборудования мебели	"	77,79
VIIС	Стоимость строительно-монтажных работ I м2 полезной площади	руб.	-
VIIР	То же, на I м3 строительного объема	"	115,40
VIIV	Стоимость общая на расчетный показатель	"	23,33
VIIA	ТРУДОЕМКОСТЬ		2574,33
VIIФ	Построечные трудовые затраты	чел.дн.	-
VIIС	То же, на I м2 полезной площади	"	1452
VIIV	То же, на расчетный показатель	"	-
VIIР	То же, на I м3 строительного объема	"	2,19
VIIA	РАСХОДЫ		24,2
VIIБ	Расход строительных материалов		-
	Цемент	т	121,73
	Цемент, приведенный к марке М400	т	115,77
	То же, на I м2 полезной площади	кг	-
	То же, на расчетный показатель	"	174,00
	То же, на I м3 строительного объема	"	-
	Сталь	т	192,9
	Сталь, приведенная к классам А-I и ст3	"	8,26
	в том числе:		-
	сталь прокатная, приведенная к ст3	"	12,08
	Сталь, приведенная к классам А-I и ст3 на I м2 полезной площади	кг	0,42
	То же, на расчетный показатель	"	-
	То же, на I м3 строительного объема	"	19,00
	Бетон и железобетон	м3	21,00
	в том числе:		-
	монолитный	"	3,68
	сборный тяжелый	"	-
	сборный легкий	"	468,80
	Бетон и железобетон на I м2 полезной площади	"	214,01
	То же, на расчетный показатель	"	93,81
	То же, на I м3 полезной площади	"	160,98
	То же, на расчетный показатель	"	-
	То же, на I м2 полезной площади	"	0,70
	То же, на расчетный показатель	"	7,82
	Лесоматериалы	м3	25,90
	Лесоматериалы, приведенные к круглому лесу	"	37,56
	То же, на расчетный показатель	"	-
	То же, на I м2 полезной площади	"	0,63
	То же, на расчетный показатель	"	0,057
VIIA	Кирпич	тыс.шт.	202,30
VIIБ	ЭКСПЛУАТАЦИОННЫЕ ПОКАЗАТЕЛИ		-
VIIВ	Расход воды		
	общий	м3/сут.	1,33
	холодной	м3/час.	0,35
	горячей	"	0,36
VIIГ	Канализационные стоки	м3/час	0,71
VIIД	тепла	кВт	100,72
		ккал/ч	86600
	в том числе:		-
	на отопление	"	75,60
			65000

УЧЕБНО-ПРОИЗВОДСТВЕННЫЕ МАСТЕРСКИЕ НА 60 МЕСТ (СТЕНЫ КИРПИЧНЫЕ)		ТИПОВЫЕ МАТЕРИАЛЫ ДЛЯ ПРОЕКТИРОВАНИЯ 234-01-175.90	Лист 3 Страница 5
Наименование		Всего	Удельный показатель
на горячее водо- снабжение		<u>кВт</u> ккал/ч	<u>25,120</u> 21600
Тепла на отопление на I м2 полезной площади		"	<u>0,114</u> 97,80
V4КК	Потребная электрическая мощность	кВт	26
ТЕХНИЧЕСКИЕ ХАРАКТЕРИСТИКИ			
G3NB	Объем строительный здания	м3	3286,0
V1NN	Объем строительный на I м2 полезной площади	"	4,95
V1NP	То же, на расчетный показатель	"	54,77
G3OC	Площадь Застройки	м2	696,2
G3OB	Полезная Общая	"	664,4
G3OQ	Нормируемая То же, на расчетный показатель	"	684,2 635,2 105,87
ДОПОЛНИТЕЛЬНЫЕ ДАННЫЕ			
Расчетный показатель вместимости учебно-производственной мастерской - I место.			
Сметная документация составлена в нормах и ценах 1984 г.			
V7EA	СОСТАВ ПРОЕКТНОЙ ДОКУМЕНТАЦИИ		
Альбом I - Пояснительная записка. Архитектурно-строительные решения. Технология производства. Отопление и вентиляция. Внутренний водопровод и канализация. Электрооборудование			
Альбом II - Сметные расчеты			
Объем проектных материалов, приведенных к формату А4 - 8I форматка			
V7BA	АВТОР ПРОЕКТА	ЦНИИЭП учебных зданий, 127434, г.Москва Дмитровское шоссе, 9	
V7NA	УТВЕРЖДЕНИЕ	Утвержден Госкомархитектуры, приказ № 195 от 18.10.89	
V7KA	ПОСТАВЩИК	ЦНИИЭП учебных зданий, 127434, г.Москва, Дмитровское шоссе, 9	

Катал.л. № 065163