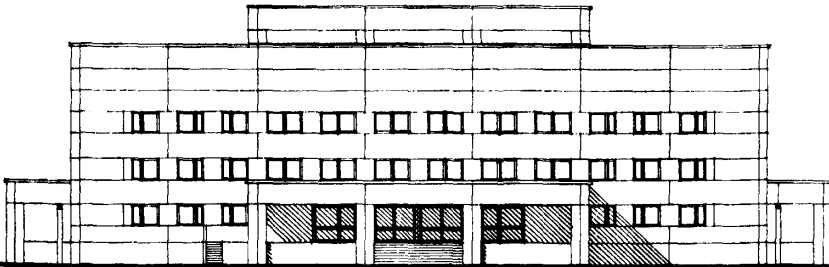
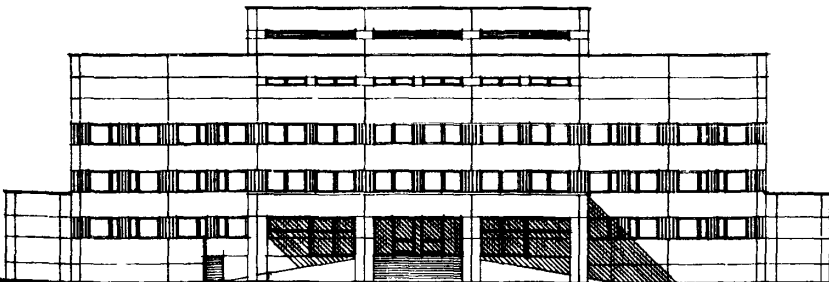


СССР	СТРОИТЕЛЬНЫЙ КАТАЛОГ ЧАСТЬ 2 ТИПОВЫЕ ПРОЕКТЫ ПРЕДПРИЯТИЙ, ЗДАНИЙ И СООРУЖЕНИЙ	ТИПОВЫЕ МАТЕРИАЛЫ ДЛЯ ПРОЕКТИРОВАНИЯ 252-07-27.90
ЦИТП	ТЕРАПЕВТИЧЕСКИЙ КОРПУС НА 60 КОЕК ДЛЯ РАСШИРЕНИЯ БОЛЬНИЦЫ В КОНСТРУКЦИЯХ СЕРИИ I.020-I/83 (ОБЪЕМНО-ПЛАНИРОВОЧНОЕ РЕШЕНИЕ)	УДК 725.5.011
ОКТАБРЬ 1990		На 5ти листах На 9-и страницах Страница I

ФАСАД I - I2 (ОСНОВНОЕ РЕШЕНИЕ)

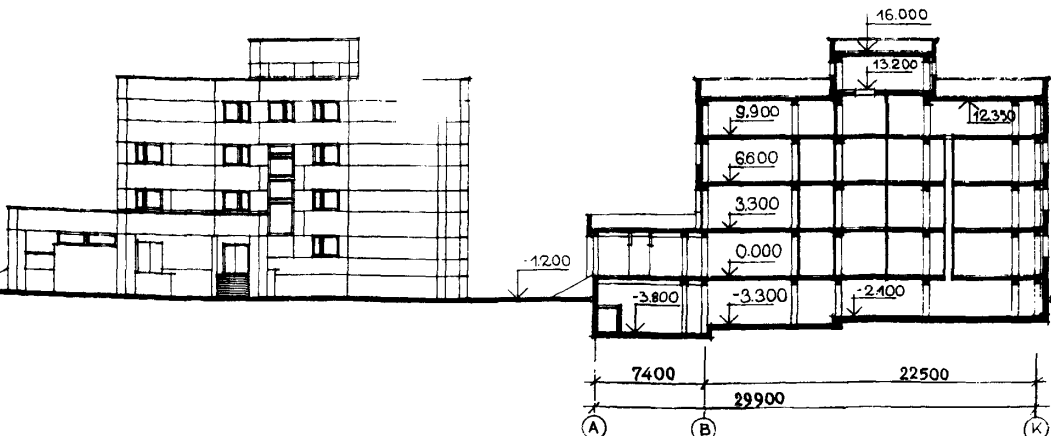


ФАСАД I - I2 (ВАРИАНТ)



ФАСАД А-К (ОСНОВНОЕ РЕШЕНИЕ)

РАЗРЕЗ I - I

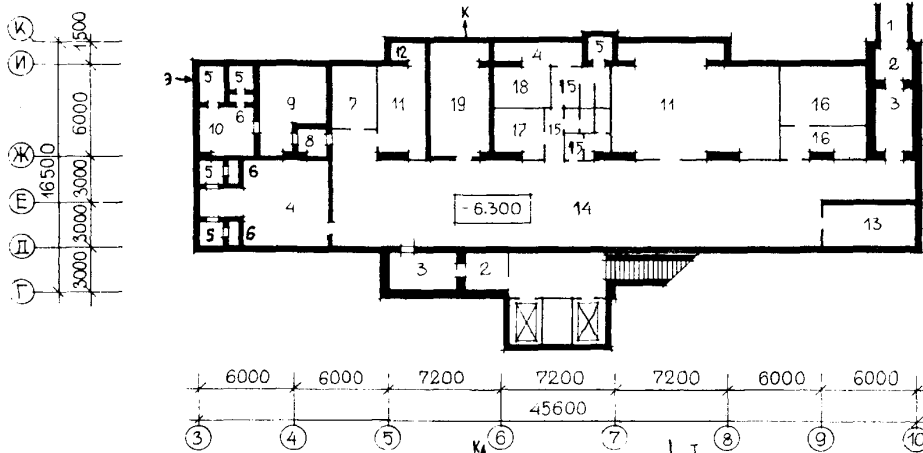


ТЕРАПЕВТИЧЕСКИЙ КОРПУС НА 60 КОЕК ДЛЯ РАСШИРЕНИЯ БОЛЬНИЦ,  
В КОНСТРУКЦИЯХ СЕРИИ 1.020-1/83 (ОБЪЕМНО-ПЛАНИРОВОЧНОЕ  
РЕШЕНИЕ)

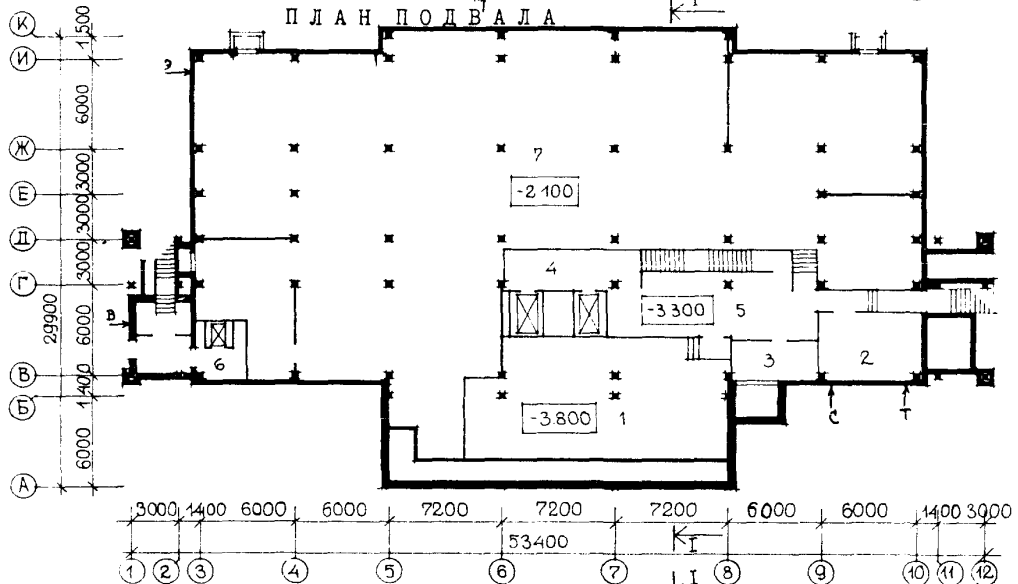
ТИПОВЫЕ МАТЕ-  
РИАЛЫ ДЛЯ  
ПРОЕКТИРОВАНИЯ  
252-07-27.90

Лист 1  
Страница 2

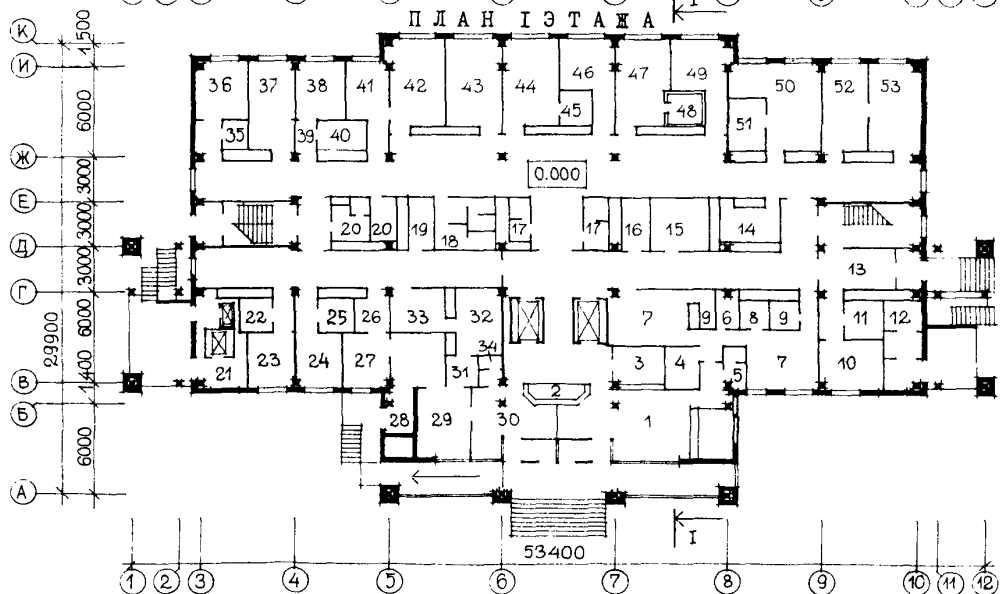
ПЛАН ПОДВАЛА (ВАРИАНТ с А-П(Ш, IY)-150)



ПЛАН ПОДВАЛА



ПЛАН I ЭТАЖА



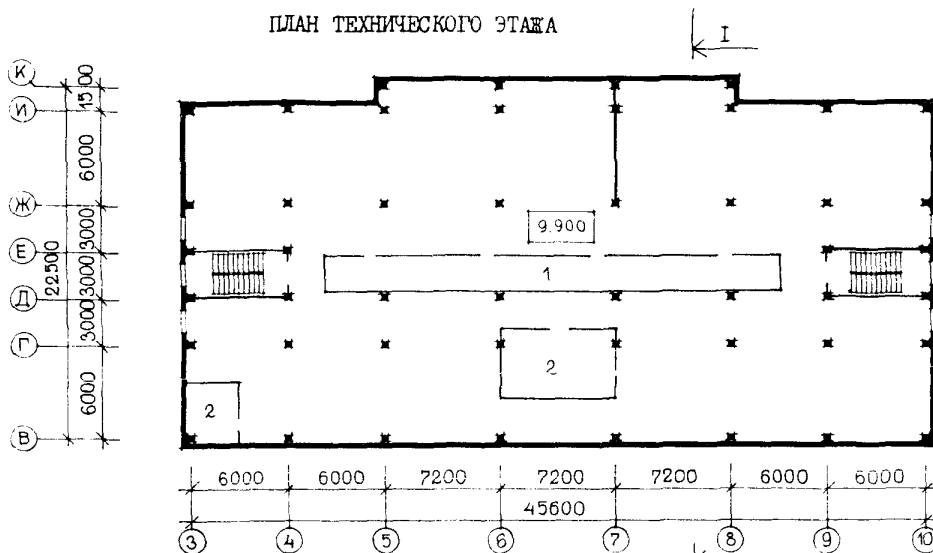
ТЕРАПЕВТИЧЕСКИЙ КОРПУС НА 60 КОЕК ДЛЯ РАСШИРЕНИЯ БОЛЬНИЦЫ  
В КОНСТРУКЦИЯХ СЕРИИ 1.020-1/83 (ОБЪЕМНО-ПЛАНИРОВОЧНОЕ  
РЕШЕНИЕ)

ТИПОВЫЕ МАТЕ-  
РИАЛЫ ДЛЯ  
ПРОЕКТИРОВАНИЯ  
252-07-27.90

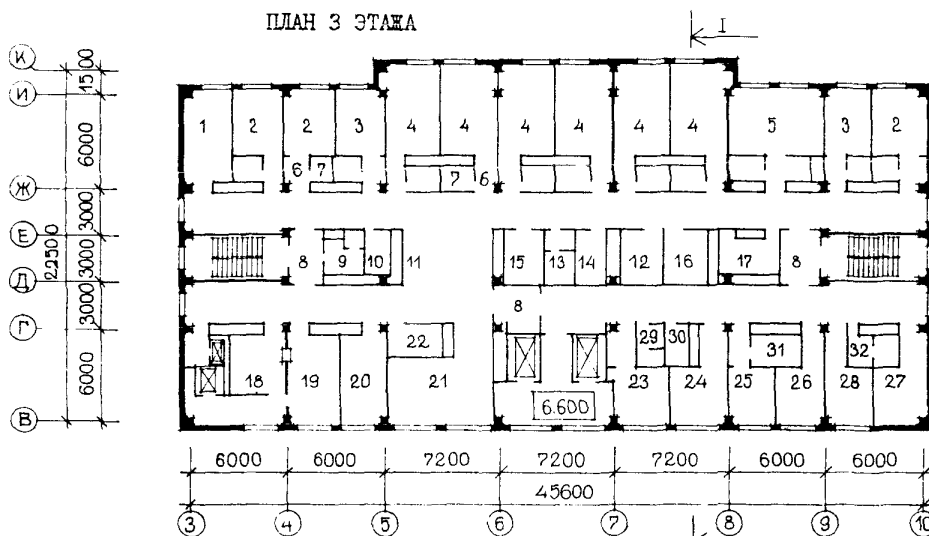
Лист 2

Страница 3

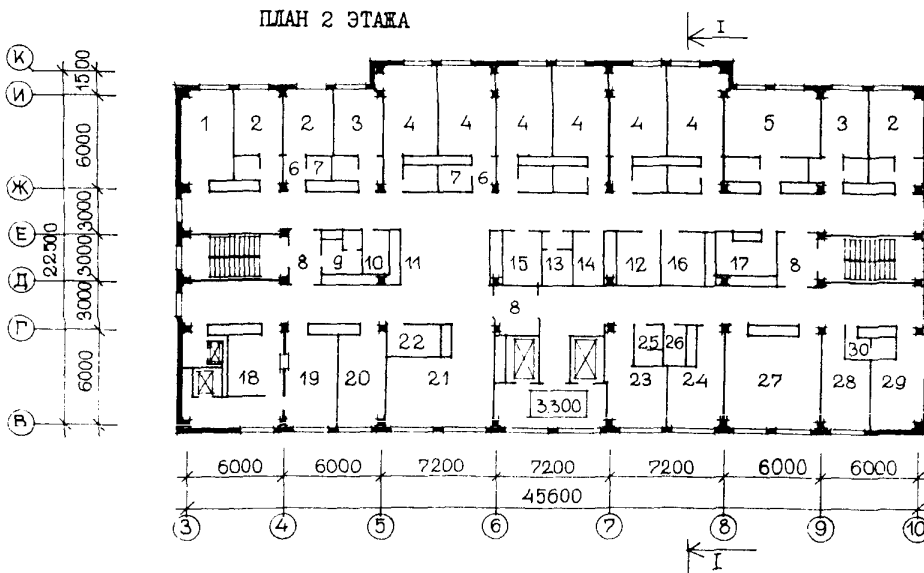
ПЛАН ТЕХНИЧЕСКОГО ЭТАЖА



ПЛАН 3 ЭТАЖА



ПЛАН 2 ЭТАЖА



ТЕРАПЕВТИЧЕСКИЙ КОРПУС НА 60 КОЕК ДЛЯ РАСШИРЕНИЯ БОЛЬНИЦ  
В КОНСТРУКЦИЯХ СЕРИИ I.020-I/83 (ОБЪЕМНО-ПЛАНИРОВОЧНОЕ  
РЕШЕНИЕ)

ТИПОВЫЕ МАТЕ-  
РИАЛЫ ДЛЯ  
ПРОЕКТИРОВАНИЯ  
252-07-27.90

Лист 2  
Страница 4

ЭКСПЛИКАЦИЯ ПОМЕЩЕНИЙ

Но- мер	На и м е н о в а н и е	Площадь м <sup>2</sup>	Но- мер	На и м е н о в а н и е	Площадь м <sup>2</sup>
	ПЛАН ПОДВАЛА		30	Вестибюль приемного отделения	16,0
1	Венткамера	148,1	31	Раздевальная	6,0
2	Индивидуальный тепловой пункт	27,0	32	Ванная	12,6
3	Инвентарная	13,5	33	Одевальная	6,8
4	Лифтовой холл	22,4	34	Санузел посетителей	3,0
5	Коридор	60,2	35	Комната хранения чистого белья	3,2
6	Загрузочная буфетной	6,4	36	Электрошитовая	10,8
7	Техподполье	820,0	37	Процедурная зондирования	17,0
	ПЛАН I ЭТАЖА		38	Комната лечения электросном	12,0
1	Вестибюль посетителей	43,4	39	Шлюз	2,6
2	Справочная	3,0	40	Аппаратная	6,0
3	Прием передач	8,8	41	Кабинет врача	11,0
4	Гардероб верхней одежды персонала	6,0	42	Процедурная гастроскопии	20,0
5	Санузел для посетителей	3,0	43	Зал лечебной физкультуры	21,0
6	Санузел для персонала	3,0	44	Процедурная иглорефлексо-терапии	21,0
7	Гардероб персонала	33,2	45	Стерилизационная	5,3
8	Комната гигиены персонала	3,6	46	Кабинет массажа	12,2
9	Душевые персонала	5,7	47	Кабинет комплексных исследований	18,0
10	Сигнализационная	14,0	48	Экранированная кабина	5,0
11	Комната сушки одежды	6,4	49	Процедурная для инъекций и внутривенных вливаний	12,2
12	Мусорокамера	12,6	50	Кабинет электросветолечения	27
13	Вестибюль выхода на прогулку	12,0	51	Подсобная	8,0
14	Комната хранения аппаратуры	10,0	52	Кабинет врача-консультанта	16,9
15	Комната хранения вещей больных	12,0	53	Процедурная	18,7
16	Выписная	6,8		ПЛАН 2 ЭТАЖА	
17	Санузел для больных	8,5	1	Процедурная	16,9
18	Санузлы для персонала	12,2	2	Палата на 2 койки	40,8
19	Комната временного хранения вещей больных	4,0	3	Палата на 1 койку	24,6
20	Кладовая грязного белья	8,5	4	Палата на 3 койки	124,9
21	Загрузочная буфетных	6,0	5	Палата на 4 койки	28,3
22	Кладовая уборочного инвентаря	4,0	6	Шлюз	31,2
23	Комната управления медгазами	10,9	7	Санузел	27,4
24	Помещение хранения переносной аппаратуры	11,0	8	Шлюз в секцию	24,0
25	Фотолаборатория	5,0	9	Комната хранения грязного белья с бельесбросом	5,0
26	Шлюз	4,0	10	Комната уборочного инвентаря	4,5
27	Палата на 1 койку	23,8			
28	Тамбур	5,0			
29	Смотровая	12,0			

ТЕРАПЕВТИЧЕСКИЙ КОРПУС НА 60 КОЕК ДЛЯ РАСШИРЕНИЯ  
БОЛЬНИЦ В КОНСТРУКЦИЯХ СЕРИИ I.020-I/83 (ОБЪЕМНО-  
ПЛАНИРОВОЧНОЕ РЕШЕНИЕ)

ТИПОВЫЕ МАТЕ-  
РИАЛЫ ДЛЯ  
ПРОЕКТИРОВАНИЯ  
252-07-27.90

Лист 3  
Страница 5

Продолжение

Но- мер	Н а и м е н о в а н и е	Площадь м <sup>2</sup>	Но- мер	Н а и м е н о в а н и е	Площадь м <sup>2</sup>
I1	Пост сестры	6,0	21	Комната дневного пребывания	27,2
I2	Комната для мытья суден и сушки клеенок	9,5	22	Комната сбора анализов	5,6
I3	Душевые	7,4	23	Комната хранения списан- ного инвентаря	I3,8
I4	Комната личной гигиены больных	5,4	24	Кладовая хранения мягкого инвентаря	I3,5
I5	Ванная	8,2	25	Комната сестры-хозяйки	II,0
I6	Клизменная	8,5	26	Комната персонала	II,0
I7	Комната хранения аппаратуры	10,0	27	Комната старшей сестры	I2,0
I8	Буфетная	28,1	28	Кабинет зав. отделением	II,0
I9	Столовая	20,5	29	Санузел персонала	4,3
20	Кабинет врача	14,0	30	Комната уборочного инвентаря	3,7
21	Комната дневного пребывания	27,2	31	Кладовая чистого белья	6,5
22	Комната сбора анализов	5,6	32	Мусоросброс	5,0
23	Комната хранения лекарствен- ных средств	I3,8	ПЛАН ТЕХНИЧЕСКОГО ЭТАЖА		
24	Центральная бельевая	I3,5	I	Венткамера	63,8
25	Санузел персонала	4,3	2	Технические помещения	30,0
26	Комната личной гигиены персонала	3,7	ПЛАН ПОДВАЛА		
27	Комната занятий с персоналом	34,6	(ВАРИАНТ с А-П(Ш, IV)-I50)		
28	Радиоузел	II,0	I	Галерея входа № I	5I,93
29	Комната общественных организаций	I2,0	2	Предтамбур входа № I и № 2	II,75
30	Мусоросброс	5,0	3	Тамбур-шлюз входа № I и № 2	20,0
ПЛАН 3 ЭТАЖА			4	Венткамера	55,25
I	Процедурная	16,3	5	Расширительная камера	I2,53
2	Палата на 2 койки	40,8	6	Промежуточная камера	2,55
3	Палата на I койку	24,6	7	Электрощитовая	II,6
4	Палата на 3 койки	I24,9	8	Тамбур ДЭС	3,24
5	Палата на 4 койки	28,3	9	ДЭС	20,86
6	Шлюз	3I,2	10	Помещение узла охлаждения	9,55
7	Санузел	27,4	11	Помещение общественных организаций	92,2
8	Шлюз в секцию	24,0	12	Кладовая	2,64
9	Комната хранения грязного белья с бельесбросом	5,0	13	Помещение хранения имущества ГО	I6,2
10	Комната уборочного инвентаря	4,5	14	Зал тренажеров для восстано- вительного лечения	I98,4
11	Пост сестры	6,0	15	Санузел	18,16
12	Комната для мытья суден и сушки клеенок	9,5	16	Помещение политпросвещения	32,72
13	Душевые	7,4	17	Помещение хранения уборочного инвентаря	8,0
14	Комната личной гигиены	5,4	18	Фекальная насосная	8,58
15	Ванная	8,2	19	Помещение баков запаса воды	3I,18
16	Клизменная	8,5			
17	Комната хранения аппаратуры	10,0			
18	Буфетная	28,1			
19	Столовая	20,5			
20	Кабинет врача	14,0			

ТЕРАПЕВТИЧЕСКИЙ КОРПУС НА 60 КОЕК ДЛЯ РАСШИРЕНИЯ БОЛЬНИЦ В КОНСТРУКЦИЯХ СЕРИИ I.020-I/83 (ОБЪЕМНО-ПЛАНИРОВОЧНОЕ РЕШЕНИЕ)		ТИПОВЫЕ МАТЕРИАЛЫ ДЛЯ ПРОЕКТИРОВАНИЯ 252-07-27.90	Лист 3 Страница 6
D2BA	<p>СТРОИТЕЛЬНЫЕ КОНСТРУКЦИИ И ИЗДЕЛИЯ</p> <p>Фундаменты - сборные железобетонные по серии I.020-I/83 вып. I-I</p> <p>Диафрагмы жесткости - сборные железобетонные по серии I.020-I/83, вып. 4-I</p> <p>Колонны - сборные железобетонные по серии I.020-I/83, вып. 2-5</p> <p>Ригели - сборные железобетонные по серии I.020-I/83, вып. 3-I</p> <p>Перекрытия (покрытия) - сборные железобетонные плиты по серии I.04I.I-2 вып. I</p> <p>Стены наружные - сборные легкобетонные панели по серии I.232.I-7 вып. I-I, I-2</p> <p>Цокольные панели - сборные железобетонные по серии I.030.I-I, вып. I-I</p> <p>Перегородки - гипсобетонные сборные по серии I.23I.9-7, вып. I, 2</p> <p>Полы - линолеум, керамическая плитка, мозаичные покрытия, паркет, бетонные по серии 2.244-I, вып. 5</p> <p>Лестницы - сборные железобетонные по серии I.050.I-2, вып. I, 2, 3</p> <p>Шахты лифтов - сборные железобетонные по серии I.289.I-4, вып. I, 2</p> <p>Двери - деревянные по серии I.I36-I0, I.I36.5-I9</p> <p>Перемычки - сборные железобетонные по серии I.038.I-I, вып. I, 2</p> <p>Кровля - рулонная, гидроизоляционный ковер - фольгоизол, гидроизол, рубероид.</p> <p>Утеплитель - плиты пенобетонные ГОСТ 5742-76 <math>\gamma = 400</math> кгс/м<sup>3</sup></p> <p>Окна - деревянные с тройным остеклением по серии I.236.5-I2, вып. I, 2; с отдельными переплетами по ГОСТ II2I4-86</p> <p>Наибольшая масса монтажного элемента (фундамент для колонн) - 5,5 т</p>	<p>H5UA ОТДЕЛКА НАРУЖНАЯ</p> <p>Облицовка керамической плиткой</p> <p>Вариант: покраска панелей поливинилацетатными красками</p> <p>ВНУТРЕННЯЯ</p> <p>Водозмульсионная, масляная, клеевая покраска; глазурованная плитка</p> <p>С3СА ИНЖЕНЕРНОЕ ОБОРУДОВАНИЕ</p> <p>Водопровод - хозяйственно-бытовой от сетей больницы</p> <p>Напор на вводе - 18 м</p> <p>При внутреннем пожаротушении напор на вводе - 28 м.</p> <p>Канализация - хозяйственно-бытовая в сеть больницы</p> <p>Горячее водоснабжение - от сетей больницы. Напор на вводе - 18 м</p> <p>Отопление - центральное, водяное от сетей больницы. Параметры теплоносителя T=150-70°C</p> <p>Вентиляция - приточно-вытяжная с механическим побуждением и естественная.</p> <p>Электроснабжение - от сетей больницы напряжением 380/220В</p> <p>Устройства связи - телефонизация, радификация, электрочасофикация, оповещение о пожаре, пожароохранная сигнализация, телевидение, оперативная и звуковая связь</p>	
J30B	<p>НОРМАТИВНОЕ ЗНАЧЕНИЕ ВЕТРОВОГО ДАВЛЕНИЯ - <math>\frac{38 \text{ кгс/м}^2}{0,38 \text{ кПа}}</math></p>	<p>R2CO СТЕПЕНЬ ОГНЕСТОЙКОСТИ - вторая</p>	
N1BD	<p>РАСЧЕТНАЯ ТЕМПЕРАТУРА НАРУЖНОГО ВОЗДУХА - минус 20,30 (основное решение), 40°C</p>	<p>J3NB НОРМАТИВНОЕ ЗНАЧЕНИЕ ВЕСА СНЕГОВОГО ПОКРОВА - <math>\frac{100 \text{ кгс/м}^2}{1,0 \text{ кПа}}</math></p>	
G2DD	<p>КЛИМАТИЧЕСКИЕ РАЙОНЫ И ПОДРАЙОН СССР - II, III и IV</p>	<p>G2EE ИНЖЕНЕРНО-ГЕОЛОГИЧЕСКИЕ УСЛОВИЯ - обычные</p>	

ТЕРАПЕВТИЧЕСКИЙ КОРПУС НА 60 КОЕК ДЛЯ РАСШИРЕНИЯ БОЛЬНИЦ  
В КОНСТРУКЦИЯХ СЕРИИ I.020-I/83 (ОБЪЕМНО-ПЛАНИРОВОЧНОЕ  
РЕШЕНИЕ)

ТИПОВЫЕ МАТЕ-  
РИАЛЫ ДЛЯ  
ПРОЕКТИРОВАНИЯ  
252-07-27.90

Лист 4  
Страница 7

Наименование		Основное решение		Вариант с А-П(Ш, ЛУ)-150	
		Всего	Удельн. показатель	Всего	Удельн. показатель
<b>V1IA СТОИМОСТЬ</b>					
V1IB Общая сметная стоимость	тыс.руб.	913,38		1086,10	
<b>в том числе:</b>					
V1II строительно-монтажных работ	"	798,61		959,03	
V1IO оборудования и мебели	"	114,27		126,57	
Прочие затраты	"	0,50		0,50	
Стоимость строительно-монтажных работ					
I м <sup>2</sup> полезной площади	руб		293,72		288,31
IR То же, I м <sup>3</sup> строительного объема здания	"		48,12		50,42
V1IV Стоимость общая на расчетный показатель	"		15223,0		18101,67
<b>V1JA ТРУДОЕМКОСТЬ</b>					
V1JF Построечные трудовые затраты	чел.-дн.	13310		15583	
То же, на I м <sup>2</sup> полезной площади	"		4,895		4,685
V1JV То же, на расчетный показатель	"		221,83	-	259,72
V1JВ То же, на I м <sup>3</sup> строительного объема	"		0,80		0,82
<b>V1KA РАСХОДЫ</b>					
V1KB Расход строительных материалов					
Цемент	т	653		978,6	
Цемент, приведенный к марке М 400	"	702		1052	
То же, на I м <sup>2</sup> полезной площади	"		0,258		0,316
То же, на I м <sup>3</sup> строительного объема здания	"		0,042		0,055
Сталь	"	108,74		230,96	
Сталь, приведенная к классам Ст3 и А-I	"	146,8		311,8	
То же, на I м <sup>2</sup> полезной площади	"		0,054		0,094
То же, на расчетный показатель	"		2,446		5,196
Бетон и железобетон	м <sup>3</sup>	1555		2255	

ТЕРАПЕВТИЧЕСКИЙ КОРПУС НА 60 КОЕК ДЛЯ РАСШИРЕНИЯ  
БОЛЬНИЦ В КОНСТРУКЦИЯХ СЕРИИ I.020-I/83 (ОБЪЕМНО-  
ПЛАНИРОВОЧНОЕ РЕШЕНИЕ)

ТИПОВЫЕ МАТЕ-  
РИАЛЫ ДЛЯ  
ПРОЕКТИРОВАНИЯ  
252-07-27.90

Лист 4  
Страница 8

Наименование		Основное решение		Вариант с А-П(Ш, У) - I50	
		Всего	Удельн. показатель	Всего	Удельн. показатель
Бетон и железобетон на I м <sup>2</sup> полезной площади	м <sup>3</sup>		0,572		0,678
То же, на расчетный показатель	"		25,92		37,58
Лесоматериалы	"	186,6		253,3	
Лесоматериалы, приведенные к круглому лесу	"	224		304,0	
V4KA ЭКСПЛУАТАЦИОННЫЕ ПОКАЗАТЕЛИ					
V4KH Расход воды	м <sup>3</sup> /сут	8,94		12,69	
холодной	м <sup>3</sup> /час	0,91		1,21	
горячей	"	1,03		1,03	
V4KI Канализационные стоки	л/сут	8940		12690	
V4KU Тепла	ккал/ч кВт	614562 714,736		666092 774,665	
в том числе:					
на отопление	"	151992 176,767		162192 188,629	
на вентиляцию	"	407570 474,004		448900 522,071	
на горячее водоснабжение	"	55000 63,965		55000 63,965	
Тепла на отопление I м <sup>2</sup> полезной площади	"		55,9 0,065		48,76 0,057
V4KK Потребная электрическая мощность	кВт	145		198,54	
ТЕХНИЧЕСКИЕ ХАРАКТЕРИСТИКИ					
G3NB Объем строительный здания	м <sup>3</sup>	16597		19019,3	
в том числе:					
подземной части	"	2394		4816,2	
Объем строительный на I м <sup>2</sup> полезной площади	"		6,10		5,72
То же, на I м <sup>2</sup> нормируемой площади (K <sub>2</sub> )	"		10,05		9,43
V1NP То же, на расчетный показатель	"		276,6		316,99
G3OC застройка	м <sup>2</sup>	1342		1342	
G3OB общая	"	5139		5779	
в том числе:					
подземной части	"	891		1531	
V1OK Общая площадь на расчетный показатель	"		85,65		96,32
G3OCQ Нормируемая	"	1652		2017,7	
То же, на расчетный показатель	"		27,5		33,63
То же, на I м <sup>2</sup> полезной площади (K <sub>1</sub> )	"		0,61		0,61
Полезная	"	2719		3326,3	
То же, на расчетный показатель	"		45,3		55,44



ТЕРАПЕВТИЧЕСКИЙ КОРПУС НА 60 КОЕК ДЛЯ РАСШИРЕНИЯ БОЛЬНИЦ  
В КОНСТРУКЦИЯХ СЕРИИ I.020-I/83 (ОБЪЕМНО-ПЛАНИРОВОЧНОЕ  
РЕШЕНИЕ)

ТИПОВЫЕ МАТЕ-  
РИАЛЫ ДЛЯ  
ПРОЕКТИРОВАНИЯ  
252-07-27.90

Лист 5  
Страница 9

## ДОПОЛНИТЕЛЬНЫЕ ДАННЫЕ

Расчетный показатель вместимости - I койка

### В7ЕА СОСТАВ ПРОЕКТНОЙ ДОКУМЕНТАЦИИ

Альбом 1	ПЗ	Пояснительная записка
Альбом 2	АС	Архитектурные решения
	ТХ	Технологические решения
	ОВ	Решения по вентиляции
	ВК	Решения по водоснабжению
	ЭО	Решения по электроснабжению
	СС	Решения по связи и сигнализации
	А	Решения по автоматизации
Альбом 3	ПЗ	Вспомогательные помещения в подвале А-П(Ш, Ю)-I50. Пояснительная записка
Альбом 4		Вспомогательные помещения в подвале А-П(Ш, Ю)-I50
	АС	Архитектурно-строительные решения
	ТО	Технологические решения
	ОВ	Решения по вентиляции
	ВК	Решения по водоснабжению
	ЭО	Решения по электроснабжению
Альбом 5	С	Локальные сметные расчеты

Объем проектных материалов, приведенных к формату А4 - 516 форматок

В7ВА	АВТОР ПРОЕКТА	Проектный институт Минздрава РСФСР 109028, г.Москва, Ж-28, ул.Солянка, 7
В7НА	УТВЕРЖДЕНИЕ	Утвержден Госстроем РСФСР, Постановление №50 от 07.06.90г.
В7КА	ПОСТАВЩИК	Проектный институт Минздрава РСФСР 109028, г.Москва, Ж-28, ул.Солянка, 7

Катал.л. №065475