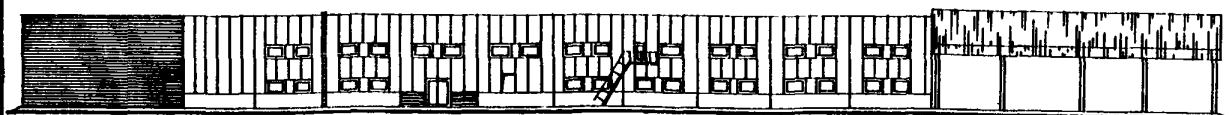
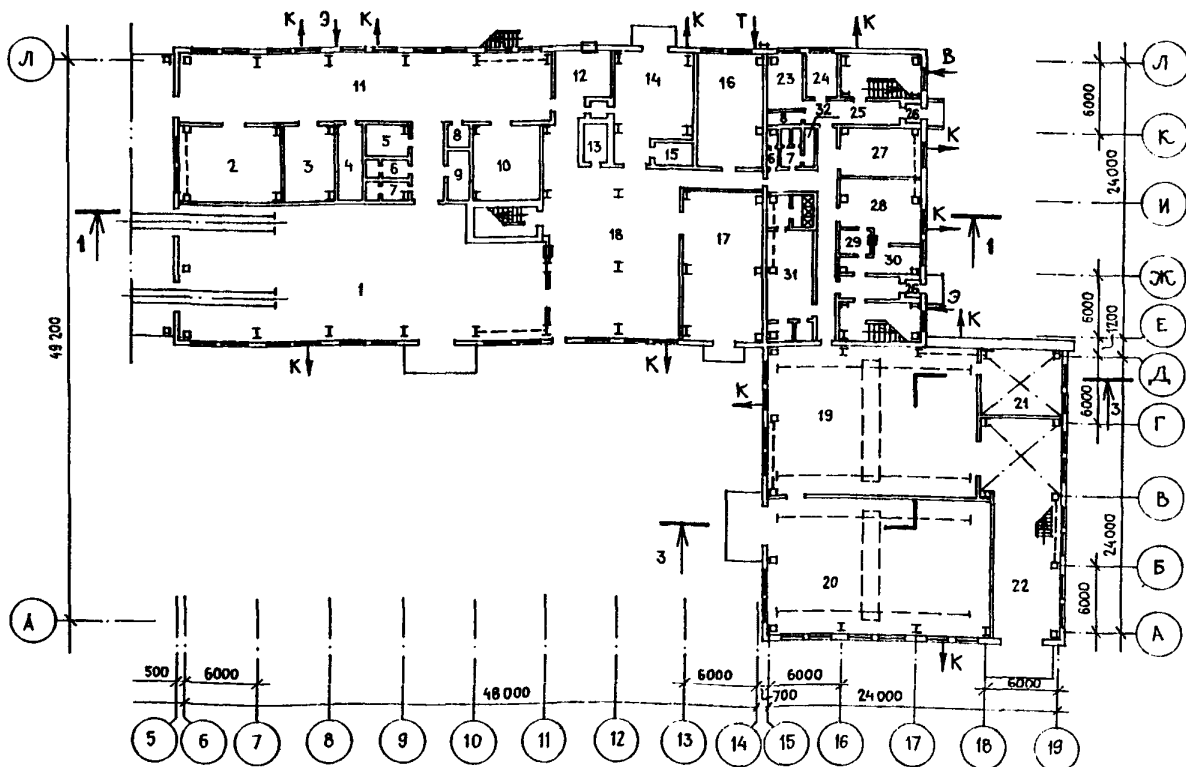


<p><b>СК-2</b></p>	<p align="center"><b>СТРОИТЕЛЬНЫЙ КАТАЛОГ</b>  <b>Часть 2</b>  <b>ТИПОВЫЕ ПРОЕКТЫ ПРЕДПРИЯТИЯ, ЗДАНИЯ И СООРУЖЕНИЯ</b></p>	<p align="right">28I-9-44.90</p>
<p><b>АПП ЦИТП</b></p>	<p align="center">ГЛАВНЫЙ КОРПУС ПРОИЗВОДСТВЕННОГО КОМБИНАТА  СПЕЦИАЛИЗИРОВАННОГО ОБСЛУЖИВАНИЯ ДЛЯ ГОРОДОВ С НАСЕЛЕНИЕМ  300-500 ТЫС. ЖИТЕЛЕЙ (С ПРИМЕНЕНИЕМ ЛЕГКИХ МЕТАЛЛИЧЕСКИХ  КОНСТРУКЦИЙ ТИПА "КАНСК")</p>	
<p>ДЕКАБРЬ 1991</p>	<p align="center">ТИПОВЫЕ МАТЕРИАЛЫ ДЛЯ ПРОЕКТИРОВАНИЯ</p>	<p align="right">№ 11 страниц Страница 1</p>

ФАСАД I9-I



ПЛАН НА ОТМ. 0,000



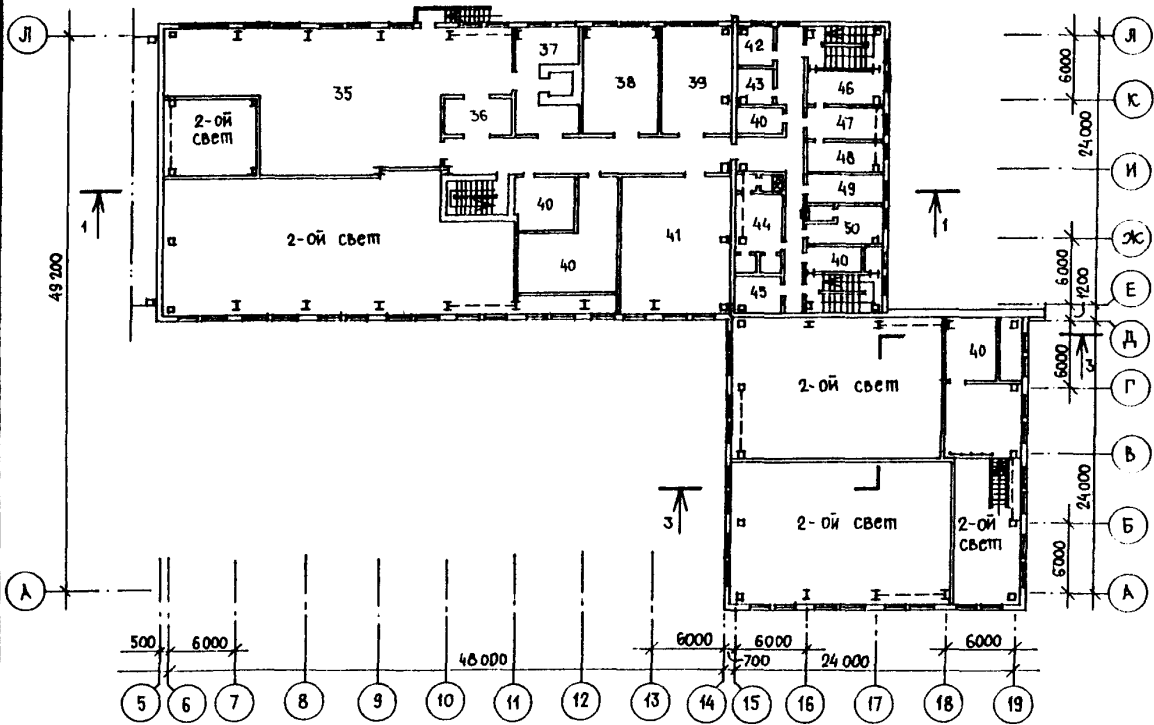
ГЛАВНЫЙ КОРПУС ПРОИЗВОДСТВЕННОГО КОМБИНАТА СПЕЦИАЛИЗИРОВАННОГО  
ОБСЛУЖИВАНИЯ ДЛЯ ГОРОДОВ С НАСЕЛЕНИЕМ 300+500 ТЫС. ЖИТЕЛЕЙ  
(С ПРИМЕНЕНИЕМ ЛЕГКИХ МЕТАЛЛИЧЕСКИХ КОНСТРУКЦИЙ ТИПА "КАНСК")

ТИПОВЫЕ  
МАТЕРИАЛЫ ДЛЯ  
ПРОЕКТИРОВАНИЯ

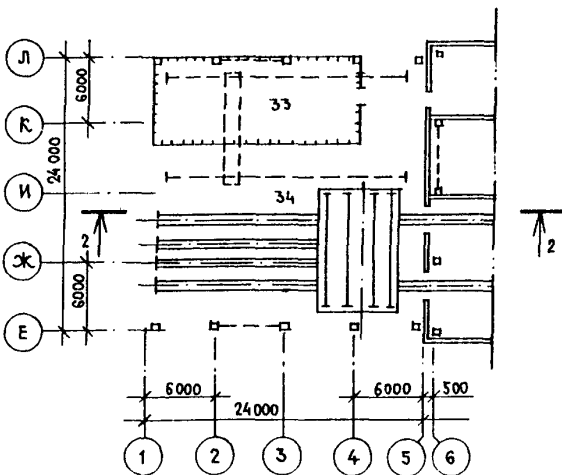
28I-9-44.90

Страница 2

ПЛАН НА ОТМ. 3,000



ПЛАН НА ОТМ. 0,000

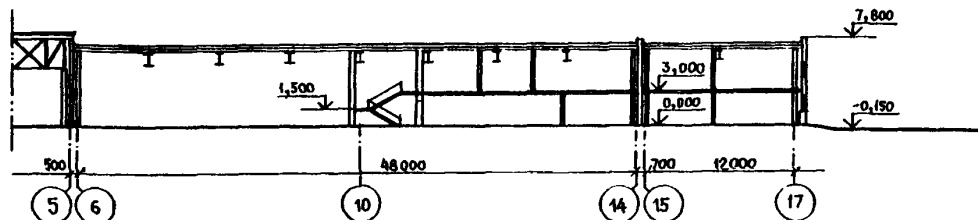


ГЛАВНЫЙ КОРПУС ПРОИЗВОДСТВЕННОГО КОМБИНАТА СПЕЦИАЛИЗИРОВАННОГО  
ОБСЛУЖИВАНИЯ ДЛЯ ГОРОДОВ С НАСЕЛЕНИЕМ 300-500 ТЫС. ЖИТЕЛЕЙ  
(С ПРИМЕНЕНИЕМ ЛЕГКИХ МЕТАЛЛИЧЕСКИХ КОНСТРУКЦИЙ ТИПА "КАНСК")

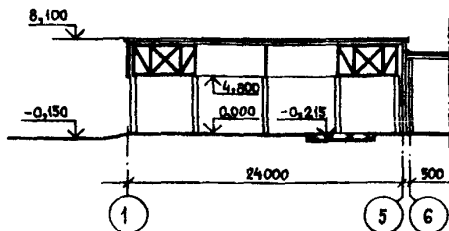
ТИПОВЫЕ  
МАТЕРИАЛЫ ДЛЯ  
ПРОЕКТИРОВАНИЯ  
28I-9-44.90

Страница 3

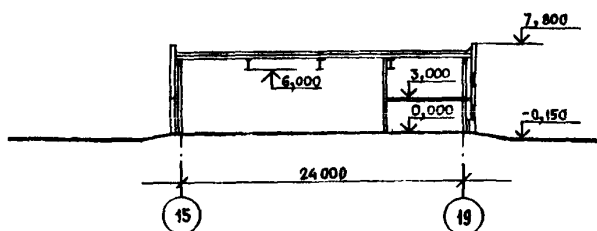
РАЗРЕЗ I-I



РАЗРЕЗ 2-2



РАЗРЕЗ 3-3



ЭКСПЛИКАЦИЯ ПОМЕЩЕНИЙ

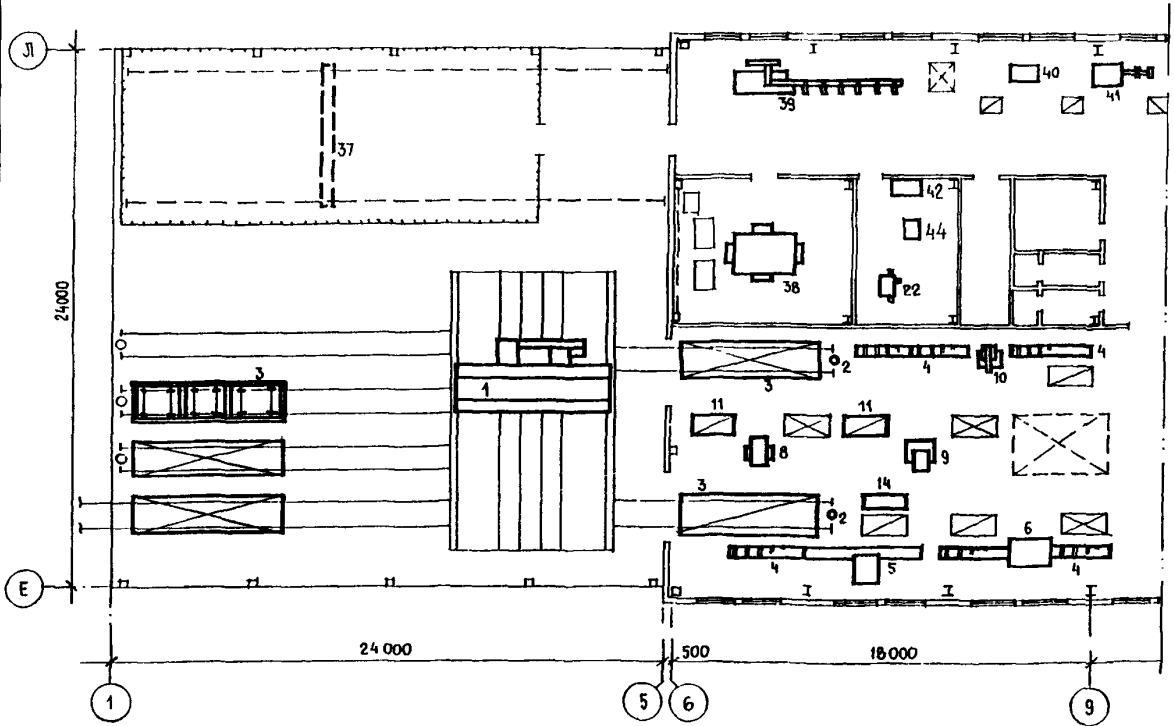
Но- мер	На и м е н о в а н и е	П л о щ а д ь м <sup>2</sup>	Но- мер	На и м е н о в а н и е	П л о щ а д ь м <sup>2</sup>
<b>ПЛАН НА ОТМ. 0,000</b>					
I	Участок машинной обработки	349,0	30	Подсобное помещение	7,3
2	Участок термообработки	48,2	31	Женский гардероб с душевыми	53,6
3	Заточная	27,4	32	ЛТЖ	4,5
4	Электрошитовая	16,6	33	Склад металла	
5	Курительная	11,0	34	Склад пиломатериалов	
6	Муж. сан. узел	6,2	<b>ПЛАН НА ОТМ. 3,000</b>		
7	Жен. сан. узел	7,8	35	Участок изготовления венков и цветов	285,1
8	МОП	8,5	36	Склад цветов	24,8
9	Комната мастеров	9,9	37	Склад венков	52,3
10	Жестяничий участок	36,7	38	Участок окраски	66,0
11	Участок механической обработки металлов	208,0	39	Участок раскроя поролона	60,7
12	Помещение выдачи готовой продукции	36,5	40	Венткамера	179,3
13	Машинное отделение	8,0	41	Швейный участок	111,2
14	Материальный склад	57,6	42	Инспектор по кадрам	9,9
15	Хранение тканей	7,7	43	Хранение образцов	9,4
16	Тепловой пункт	60,3	44	Мужской гардероб с душевыми	35,4
17	Склад гробов	79,5	45	Комната общественных организаций	14,7
18	Участок обивки гробов	181,7	46	Директор	19,0
19	Бетонно-мозаичное отделение	225,2	47	Секретарь	18,2
20	Гранитное отделение	225,8	48	Гл. инженер	19,3
21	Компрессорная	39,1	49	Плановый отдел	17,9
22	Отделение приготовления бетона	111,1	50	Бухгалтерия	19,3
23	Мел. пункт	14,7			
24	ПСО	9,5			
25	Вестибюль	19,8			
26	Тамбур	8,2			
27	Красный уголок	23,8			
28	Буфет на 18 мест	41,7			
29	Моечная посуды	6,6			

ГЛАВНЫЙ КОРПУС ПРОИЗВОДСТВЕННОГО КОМБИНАТА  
СПЕЦИАЛИЗИРОВАННОГО ОБСЛУЖИВАНИЯ ДЛЯ ГОРОДОВ С НАСЕЛЕНИЕМ  
300-500 ТЫС. ЖИТЕЛЕЙ (С ПРИМЕНЕНИЕМ ЛЕГКИХ МЕТАЛЛИЧЕСКИХ  
КОНСТРУКЦИЙ ТИПА "КАНСК")

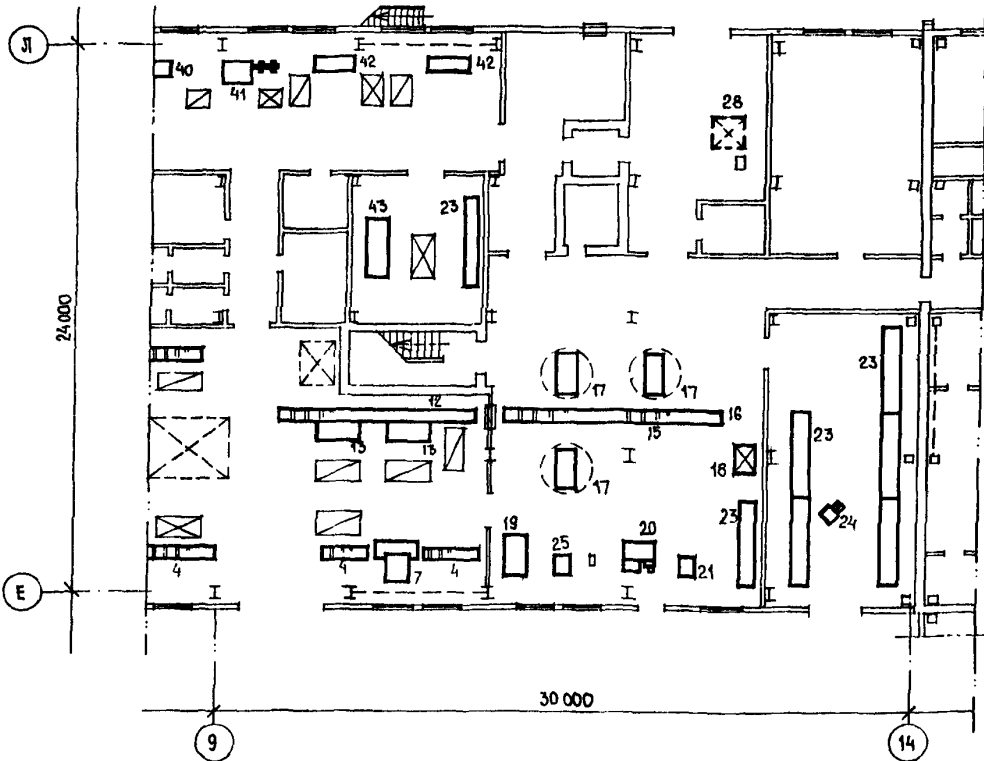
ТИПОВЫЕ  
МАТЕРИАЛЫ ДЛЯ  
ПРОЕКТИРОВАНИЯ  
28I-9-44.90

Страница 4

ПЛАН РАЗМЕЩЕНИЯ ТЕХНОЛОГИЧЕСКОГО ОБОРУДОВАНИЯ В ОСЯХ I-9 НА ОТМ. 0,000



ПЛАН РАЗМЕЩЕНИЯ ТЕХНОЛОГИЧЕСКОГО ОБОРУДОВАНИЯ В ОСЯХ 9-14 НА ОТМ. 0,000

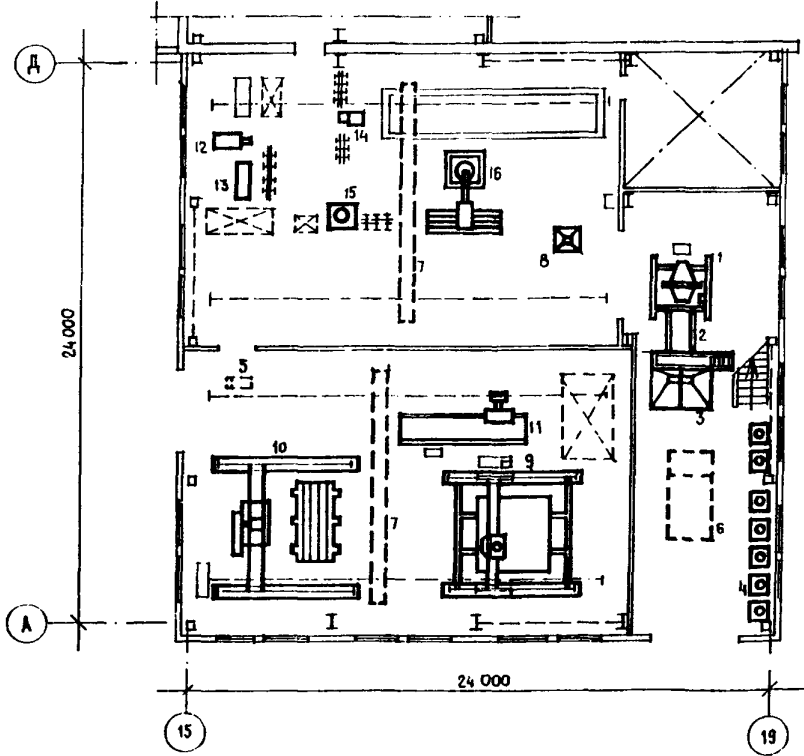


ГЛАВНЫЙ КОРПУС ПРОИЗВОДСТВЕННОГО КОМПЛЕКТА  
СПЕЦИАЛИЗИРОВАННОГО ОБСЛУЖИВАНИЯ ДЛЯ ГОРОДОВ С НАСЕЛЕНИЕМ  
300-500 ТЫС. ЖИТЕЛЕЙ (С ПРИМЕНЕНИЕМ ЛЕГКИХ МЕТАЛЛИЧЕСКИХ  
КОНСТРУКЦИЙ ТИПА "КАНСК")

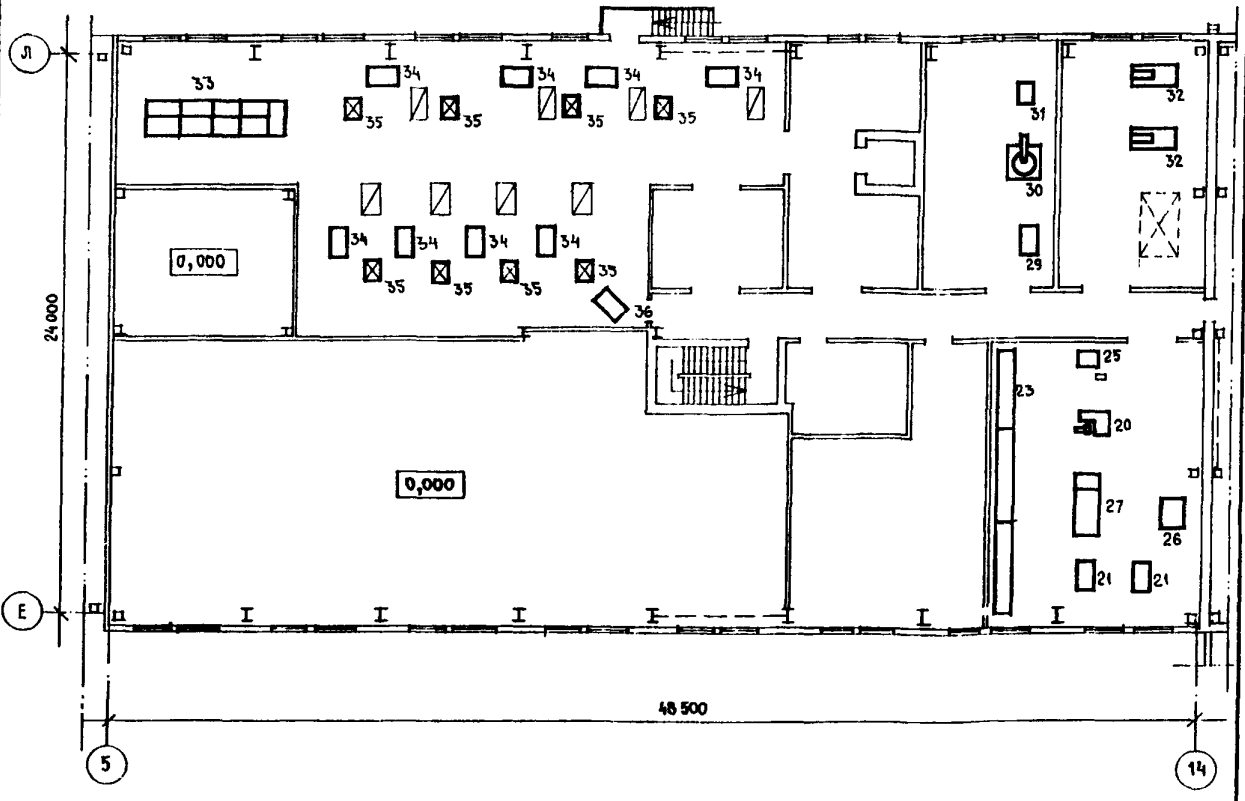
ТИПОВЫЕ  
МАТЕРИАЛЫ ДЛЯ  
ПРОЕКТИРОВАНИЯ  
281-9-44.90

Страница 5

ПЛАН РАЗМЕЩЕНИЯ ТЕХНОЛОГИЧЕСКОГО ОБОРУДОВАНИЯ БЕТОНОСМЕСИТЕЛЬНОГО, БЕТОННО-МОЗАИЧНОГО И  
ГРАНИТНОГО ОТДЕЛЕНИЯ В ОСЯХ 15-19 НА ОТМ. 0,000



ПЛАН РАЗМЕЩЕНИЯ ТЕХНОЛОГИЧЕСКОГО ОБОРУДОВАНИЯ В ОСЯХ 5-14 НА ОТМ. 3,000



ГЛАВНЫЙ КОРПУС ПРОИЗВОДИТЕЛЬНОГО КОМБИНАТА  
СПЕЦИАЛИЗИРОВАННОГО ОБСЛУЖИВАНИЯ ДЛЯ ГОРОДОВ С НАСЕЛЕНИЕМ  
300-500 ТЫС. ЖИТЕЛЕЙ (С ПРИМЕНЕНИЕМ ЛЕГКИХ МЕТАЛЛИЧЕСКИХ  
КОНСТРУКЦИЙ ТИПА "КАНСК")

ТИПОВЫЕ  
МАТЕРИАЛЫ  
ДЛЯ  
ПРОЕКТИРОВА-  
НИЯ 28I-9-4490

Страница 6

## ЭКСПЛИКАЦИЯ ОБОРУДОВАНИЯ

Поз.	Наименование и марка	Кол.	Поз.	Наименование и марка	Кол.
I	Траверсная тележка электрофици- рованная	I	23	Стеллаж	9
2	Ролик поворотный	5	24	Электропогрузчик	2
3	Тележка подштабельная	9	25	Пресс однокривошипный открытого действия	2
4	Стол впередистаночный	8	26	Стол для склейки тапочек	I
5	Станок торезовочный шарнирно- маятниковый	I	27	Машина электрозакройная	I
6	Станок делительно-реечный	I	28	Камера холодильная сборно- разборная	I
7	Станок круглопильный универсальный	I	29	Ванна для окраски	I
8	Станок рейсмусовый односторонний	I	30	Центрифуга прачечная	I
9	Станок фрезерный средний	I	3I	Барaban сушильный	I
IO	Станок универсальный	I	32	Машина раскроечная ленточная	2
II	Тележка ручная	16	33	Стол для изготовления цветов	9
I2	Рольганг приводной	I	34	Стол для изготовления венков	8
I3	Стол для сборки гроба	2	35	Контейнер для венков	42
I4	Контейнер для отходов	3	36	Тележка с подъемной платформой	I
I5	Рольганг приводной	2	37	Кран мостовой, электрический, подвесной	I
I6	Рольганг не приводной	I	38	Электропечь	I
I7	Стол поворотный для обивки гробов	I	39	Автомат правильно-отрезной	I
I8	Тележка для ткани	I	40	Верстак с отсосом	I
I9	Стол для ткани	I	4I	Станок для гибки обода	I
20	Пресс гладильный комбинированный	2	42	Верстак слесарный	2
2I	Швейная машина	3	43	Верстак жестящика	I
22	Станок для заточки круглых, рамных и ленточных пил и плоских ножей	I	44	Универсальный заточной станок повышенной точности	I

ЭКСПЛИКАЦИЯ ОБОРУДОВАНИЯ  
БЕТНОСМЕСИТЕЛЬНОГО, БЕТОННО-МОЗАИЧНОГО И ГРАНИТНОГО  
ОТДЕЛЕНИЙ

Поз.	Наименование и марка	Кол.
I	Бетоносмеситель гравитационный	I
2	Направляющие скипового подъемника	I
3	Расходные бункера	I
4	Контейнер сухих растворных смесей	50
5	Тележка ручная	I
6	Электропогрузчик аккумуляторный	I
7	Кран мостовой электрический одно- балочный, подвесной, однопролетный	2
8	Бадья	
9	Станок камнеобрабатывающий	I
IO	Станок камнеотрезной	I
II	Станок камнераспиловочный	I
I2	Машина для точечной сварки	I
I3	Стол к машине для точечной сварки	I
I4	Станок для резки арматурной стали	I
I5	Станок для гибки арматурной стали	I
I6	Станок шлифовальный	I

ГЛАВНЫЙ КОРПУС ПРОИЗВОДСТВЕННОГО КОМБИНАТА  
СПЕЦИАЛИЗИРОВАННОГО ОБСЛУЖИВАНИЯ ДЛЯ ГОРОДОВ  
С НАСЕЛЕНИЕМ 300-500 ТЫС. ЖИТЕЛЕЙ (С ПРИМЕНЕНИЕМ  
ЛЕТКИХ МЕТАЛЛИЧЕСКИХ КОНСТРУКЦИЙ ТИПА "КАНСК")

ТИПОВЫЕ  
МАТЕРИАЛЫ ДЛЯ  
ПРОЕКТИРОВАНИЯ  
28I-9-44.90

Страница 7

VIMA

ТЕХНИКО-ЭКОНОМИЧЕСКИЕ ДАННЫЕ И ПОКАЗАТЕЛИ

	Наименование показателей	Код	Типовая проектная документация			Примечание		
			Всего	Удельные показатели				
				на 1 м <sup>3</sup> объем площади на 1 м <sup>3</sup> строительного объема	на расчетную емкость		на 1 млн. руб. СМР	
G3DB	Мощность предприятия	Единица мощности	EA05	13,60				
		в натуральном выражении	EA07					
	Расчетная емкость	в отговых ценах, тыс. руб.	EA08	13,60				
		Мощность	ED06	1043,92				
	Количество расчетных единиц	в натуральном выражении	ED09					
		в отговых ценах, тыс. руб.	ED10	1043,92				
	Производственная программа	Затраты производства (себестоимость), тыс. руб. (удельные показатели на 1 руб. товарной продукции, коп.)		СП02				
		Прибыль (годовая), тыс. руб. (удельные показатели на 1 руб. товарной продукции, коп.)		СП07				
		Уровень рентабельности (прибыль к себестоимости), %		СП03				
		Срок окупаемости капиталовложений (сметной стоимости), год		СП04				
Приведенные затраты, тыс. руб. (удельные показатели, руб.)		СП06						
Уровень механизации и автоматизации производственных процессов, %		MT11						
Удельный вес рабочих, занятых ручным трудом, %		ЮА62						
Трудоемкость изготовления продукции (годовая), чел.-ч.		ТР07						
Производительность труда		годовой выпуск продукции на одного работающего, тыс. руб.	MT06	13,60				
		то же, в натуральном выражении	MT07					
G3DD	Численность работающих чел.	общая	MT02	77				
		в том числе	рабочих	MT03	55			
		в наиболее многочисленную смену	MT04					
	количество рабочих дней в году		MT08	255				
	количество смен в сутки		MT01	2				
	продолжительность смены, ч.		MT09	8				
	коэффициент сменности по рабочим		MT05					
коэффициент загрузки оборудования		MT10						
G3OC	Техническая характеристика	площадь, м <sup>2</sup>	застройки	ХП01	2157,50			
G3OB			общая	ХП02	3295,60	3,16		
			в том числе	подземной части	ХП03			
				встроенных (бытовых) помещений	ХП09	612,30		
G3NB	объем строительных работ, м <sup>3</sup>	в том числе	общий	ХБ01	15534,00	4,71	14,90	
			подземной части	ХБ02				
			встроенных (бытовых) помещений	ХБ03	2337,10			

ГЛАВНЫЙ КОРПУС ПРОИЗВОДСТВЕННОГО КОМБИНАТА  
СПЕЦИАЛИЗИРОВАННОГО ОБСЛУЖИВАНИЯ ДЛЯ ГОРОДОВ  
С НАСЕЛЕНИЕМ 300-500 ТЫС. ЖИТЕЛЕЙ (С ПРИМЕНЕНИЕМ  
ЛЕГКИХ МЕТАЛЛИЧЕСКИХ КОНСТРУКЦИЙ ТИПА "КАНСК")

ТИПОВЫЕ  
МАТЕРИАЛЫ ДЛЯ  
ПРОЕКТИРОВАНИЯ  
281-9-44.90

Страница 8

VIIA VIIIB VIIC VIID VIIE VIIF VIIG VIIB	VIIA VIIIB VIIC VIID VIIE VIIF VIIG VIIB	VIIA VIIIB VIIC VIID VIIE VIIF VIIG VIIB	VIIA VIIIB VIIC VIID VIIE VIIF VIIG VIIB	VIIA VIIIB VIIC VIID VIIE VIIF VIIG VIIB	VIIA VIIIB VIIC VIID VIIE VIIF VIIG VIIB	Типовая проектная документация				VIIA VIIIB VIIC VIID VIIE VIIF VIIG VIIB			
						VIIA VIIIB VIIC VIID VIIE VIIF VIIG VIIB	VIIA VIIIB VIIC VIID VIIE VIIF VIIG VIIB	VIIA VIIIB VIIC VIID VIIE VIIF VIIG VIIB					
								VIIA VIIIB VIIC VIID VIIE VIIF VIIG VIIB	VIIA VIIIB VIIC VIID VIIE VIIF VIIG VIIB		VIIA VIIIB VIIC VIID VIIE VIIF VIIG VIIB	VIIA VIIIB VIIC VIID VIIE VIIF VIIG VIIB	
						общая	СС01	581,56		557,10			
						в том числе							
						→ строительного-монтажных работ	СС02	378,02	114,70 24,34	362,10			
						→ оборудования	СС03	203,54		195			
						общая с учетом условной принадыки	СС10						
						нормативная трудоемкость, чел.-ч	ТРО8	52600	15,96 3,37	50,38	139146		
						трудозатраты построчные, чел.-ч	ТРО6	42980	13,04 2,77	41,17	113698		
						всего	РЦ01	317,50	96,34 20,44	304,15	839903		
						приведенный к М400	РЦ02	307,10	93,18 1,97	294,19	812391		
						в том числе на индустриальные изделия	РЦ03	67,60	20,51 4,35	64,76	178741		
						всего	РС01	302,60	91,82 19,48	289,87	800487		
						приведенная к классу А-1 и Ст3	РС02	326,65	99,12 21,03	312,91	864108		
						в том числе на индустриальные изделия	РС03	234,00	71,00 15,06	224,16	619015		
						всего	РБ01	709,00	0,22 0,046	0,68	1876		
						монолитный	РБ02	477,40	0,145 0,031	0,46	1263		
						оборный тяжелый	РБ04	180,60	0,055 0,012	0,17	478		
						оборный легкий	РБ05	51,00	0,015 0,003	0,049	135		
						всего	РЛ01						
						приведенные к круглому лесу	РЛ02	81,25	0,025 0,005	0,078	215		
						Кирпич, тыс. шт.	РК01	187,40	0,057 0,012	0,18	496		
						Стекло строительное, м <sup>2</sup>	РД01	345,00	0,105 0,022	0,33	913		
						Абестоцемент, тыс. усл. плиток	РД02	10,88					
						Рулонные кровельные и гидроизоляционные материалы, м <sup>2</sup>	РГ03	9405,00	2,85 0,605	9,01	24879		
						Трубы пластмассовые	м	РД04	1794,00	0,54 0,12	1,72	4746	
							г	РД05	5,56				
						Трубы стеклянные, м	РД06						
						расчетный	м <sup>3</sup> /сут	ЭВ13	21,25				
							л/с	ЭВ11	3,34				
						годовой, м <sup>3</sup>	ЭВ14	5418,75	1,64 0,35	5,19			
						расчетный	м <sup>3</sup> /сут	ЭВ23	3,40				
							л/с	ЭВ21	1,60				
						годовой м <sup>3</sup>	ЭВ24	867,00	0,26 0,056	0,87			



ГЛАВНЫЙ КОРПУС ПРОИЗВОДСТВЕННОГО КОМБИНАТА  
СПЕЦИАЛИЗИРОВАННОГО ОБСЛУЖИВАНИЯ ДЛЯ ГОРОДОВ  
С НАСЕЛЕНИЕМ 300-500 ТЫС. ЖИТЕЛЕЙ (С ПРИМЕНЕНИЕМ  
ЛЕГКИХ МЕТАЛЛИЧЕСКИХ КОНСТРУКЦИЙ ТИПА "КАНСК")

ТИПОВЫЕ  
МАТЕРИАЛЫ ДЛЯ  
ПРОЕКТИРОВАНИЯ  
28I-9-44.90

Страница 9

	Наименование показателей	Код	Типовая проектная документация			Примечание				
			Всего	Удельные показатели						
				на 1 м <sup>2</sup> общей площади на 1 м <sup>3</sup> строительного объема	на расчетную единицу		на 1 млн. руб. СМР			
V1LS	Расход пара	расчетный, кг/ч	ПС09	208,0						
		годовой, т	ПС07	533,0		0,51				
V1LA	Расход сырого воздуха	расчетный, м <sup>3</sup> /ч	ЭС02	22,4						
		годовой, м <sup>3</sup>	ЭС03	90675		86,86				
V1LN	всего	расчетный,	кВт	ЭТ01	1505,22	0,46 0,097	1,44			
			ккал/ч	ЭТ14	1297180	393,61 83,51	1242,63			
		годовой, (удельные показатели, ГДж)	ГДж	ЭТ21	8405	2,55 0,54	8,05			
			Гкал	ЭТ25	2008,4					
		в том числе	на отдухи	расчетный,	кВт	ЭТ02	221,22		0,21	
					ккал/ч	ЭТ15	190700		182,68	
	годовой, (удельные показатели, ГДж)		ГДж	ЭТ22	2190	0,66 0,14	2,1			
			Гкал	ЭТ26	523					
	на вентиляцию	расчетный,	кВт	ЭТ03	1088,68		1,04			
			ккал/ч	ЭТ16	948680		908,78			
		годовой, (удельные показатели, ГДж)	ГДж	ЭТ23	5200	1,58 0,33	4,98			
			Гкал	ЭТ27	1244					
на горячее водоснабжение	расчетный,	кВт	ЭТ04	183,7		0,18				
		ккал/ч	ЭТ17	158400		151,74				
	годовой, (удельные показатели, ГДж)	ГДж	ЭТ24	1015	0,31 0,065	0,97				
		Гкал	ЭТ28	241,4						
V1LI	Канализационные стоки, расчетный, м <sup>3</sup> /сут.		ЭК01	9,77						
V1LJ	Расход газа	расчетный, м <sup>3</sup> /ч	ЭГ01							
		годовой, м <sup>3</sup>	ЭГ02							
V1LL	Расход электроэнергии, годовой, МВт·ч (удельные показатели, кВт·ч)		ПС08	133650,0	40,56 8,60	128,03				
V1LK	Потребная электрическая мощность, кВт		ЭМ01	259,1		0,23				
V1GB	Продолжительность строительства, мес.		ПС01	6						

ГЛАВНЫЙ КОРПУС ПРОИЗВОДСТВЕННОГО КОМБИНАТА СПЕЦИАЛИЗИРОВАННОГО ОБСЛУЖИВАНИЯ ДЛЯ ГОРОДОВ С НАСЕЛЕНИЕМ 300-500 ТЫС. ЖИТЕЛЕЙ (С ПРИМЕНЕНИЕМ ЛЕГКИХ МЕТАЛЛИЧЕСКИХ КОНСТРУКЦИЙ ТИПА "КАНСК")		ТИПОВЫЕ МАТЕРИАЛЫ ДЛЯ ПРОЕКТИРОВАНИЯ 28I-9-44.90	Страница 10	
<b>Д2ВА</b>	<b>СТРОИТЕЛЬНЫЕ КОНСТРУКЦИИ И ИЗДЕЛИЯ</b>  Фундаменты - монолитные по серии I.4I2.I-6, типоразмеров - I2 в.0;3 Фундаментные балки - сборные железобетонные по серии I.4I5.I-2 в.2с, типоразмеров - 2  Металлические рамы - по серии I.420.3-I5 в.1, типоразмеров - 2  Фермы - по серии I.460.3-I6 в.1,2; типоразмеров - I  Перекрытия - сборные железобетонные по серии I.090.I-I/88, типоразмеров - 6, в.1-1; 2-1; 2-2; 2-3  Стены - трехслойные стеновые панели по шифру I72KM5, типоразмеров - 7  Перегородки - поэлементной сборки из гипсокартонных листов по серии I.23I.9-I0 в.1; консольные сетчатые по серии I.43I-I0 в.2, типоразмеров - 7; кирпичные  Настил - профили стальные листовые по ГОСТ 24045-86  Кровля - рубероидная 4-слойная на битумной мастике  Утеплитель - минераловатные плиты ГОСТ 9573-82 на синтетическом связующем $\gamma = 200$ кг/м <sup>3</sup>  Лестницы - сборные ступени по металлическим косякам по серии I.450-I в.2  Полы - бетонные, асфальтобетонные, плитка керамическая, линолеум, цементно-песчаные  Окна - стальные по серии I.436.3-2I в.1,2, типоразмеров - 9  Двери - деревянные по ГОСТ 24698-8I: типоразмеров - I; по ГОСТ I4624-84, типоразмеров - 2; по ГОСТ 6629-88 типоразмеров - 6; стальные по серии 2.435-6, в.5, типоразмеров - 3; по серии I.436.3-I9, в.0,1, типоразмеров - 2  Ворота - распашные по серии I.435.9-I7 в.1, типоразмеров - I  Наибольшая масса монтажного элемента (плита перекрытия) - 3,0 т	<b>И5УА</b>	<b>ОТДЕЛКА НАРУЖНАЯ</b>  Наружные трехслойные стеновые панели имеют отделку заводской готовности, отделка стеновых панелей назначается при привязке проекта  ВНУТРЕННЯЯ  Окраска: полиакрилатной эмалью, известковая побелка, водоэмульсионная краска  <b>С3БА</b>	<b>ИНЖЕНЕРНОЕ ОБОРУДОВАНИЕ</b>  Отопление - водяное от городских сетей. Теплоноситель - вода с параметрами I50-70° С  Вентиляция - приточно-вытяжная с механическим побуждением и естественным  Водопровод - объединенный, хозяйственно-питьевой, производственный, противопожарный от городских сетей. Напор на вводе - I9,35 м  Канализация - бытовая в городскую сеть  Горячее водоснабжение - приготовление воды осуществляется в тепловом пункте  Электроосвещение - рабочее и эвакуационное. Напряжение - 380/220 В  Устройства связи и сигнализации - городская телефонная связь, радиотрансляция. Оперативная телефонная связь, пожарная сигнализация
<b>J30B</b>	НОРМАТИВНОЕ ЗНАЧЕНИЕ ВЕТРОВОГО ДАВЛЕНИЯ - $\frac{0,27 \text{ кПа}}{27 \text{ кгс/м}^2}$	<b>J3NB</b>	НОРМАТИВНОЕ ЗНАЧЕНИЕ ВЕСА СНЕГОВОГО ПОКРОВА - $\frac{1,0 \text{ кПа}}{100 \text{ кгс/м}^2}$	
<b>R2CO</b>	СТЕПЕНЬ ОГНЕСТОЙКОСТИ - вторая	<b>G2EE</b>	ИНЖЕНЕРНО-ГЕОЛОГИЧЕСКИЕ УСЛОВИЯ - обычные	
<b>N1BD</b>	РАСЧЕТНАЯ ТЕМПЕРАТУРА НАРУЖНОГО ВОЗДУХА-минус 20,30 (Основное решение), 400С			
<b>G2DD</b>	КЛИМАТИЧЕСКИЕ РАЙОНЫ И ПОДРАЙОН СССР - П, Ш, IВ			

<b>ГЛАВНЫЙ КОРПУС ПРОИЗВОДСТВЕННОГО КОМБИНАТА СПЕЦИАЛИЗИРОВАННОГО ОБСЛУЖИВАНИЯ ДЛЯ ГОРОДОВ С НАСЕЛЕНИЕМ 300-500 ТЫС. ЖИТЕЛЕЙ (С ПРИМЕНЕНИЕМ ЛЕГКИХ МЕТАЛЛИЧЕСКИХ КОНСТРУКЦИЙ ТИПА "КАНСК")</b>	<b>ТИПОВЫЕ МАТЕРИАЛЫ ДЛЯ ПРОЕКТИРОВАНИЯ 28I-9-44.90</b>	<b>Страница II</b>
<b>ТЕХНОЛОГИЧЕСКИЙ ПРОЦЕСС</b>		
<p>Данный проект предназначен для применения в системе коммунального хозяйства и рассчитан на изготовление изделий похоронного ритуала</p>		
<p>В корпусе на двух этажах размещено производство венков, гробов, швейных изделий похоронного ритуала. В одноэтажной части корпуса - производство надгробий бетонно-мозаичных и из камня естественных пород</p>		
<p>Гробы изготавливают двух вариантов: из пиломатериала; из пиломатериала и древесно-волоконистой плиты. Атмосферную сушку пиломатериала проводят под навесом до влажности 20-25%. На участке машинной обработки из материала изготавливают детали и собирают изделия вручную. Затем передают по рольганку на участок обивки тканью. Ткань предварительно гладят, затем раскраивают и шьют</p>		
<p>На жестяничном участке готовят металлический вкладыш с применением ручного инструмента</p>		
<p>Венки изготавливают на металлическом каркасе и частично на деревянном. Для металлического каркаса проволоку подвергают термообработке, раскраивают по размеру, изгибают обод и плетут сетку. На втором этаже готовят материал для цветов и цветы. Поролон раскраивают на полосы, затем красят на участке окраски. Там же красят нетканое полотно. На швейном участке вырезают детали цветов, и передают на участок для изготовления цветов и венков</p>		
<p>На швейном участке изготавливают изделия ритуального назначения (покрывала, тапочки, орденские полушки, ленты)</p>		
<p>Через помещение выдачи готовой продукции осуществляется комплектный вывоз изделий, согласно заявок специализированных организаций</p>		
<p>Производство бетономозаичных и гранитных памятников рассчитано на выпуск изделий трех видов: памятник-стелла, подставка под памятник, цветник. На участке предусмотрены следующие технологические операции: приготовление бетономозаичной смеси с последующей формовкой и тепловой обработкой, распиловка, окантовка и шлифовка природного камня</p>		
<b>ДОПОЛНИТЕЛЬНЫЕ ДАННЫЕ</b>		
<p>Проект разработан взамен т.п. 28I-9-25</p>		
<p>За расчетную единицу принята продукция в денежном выражении 13,60 т.руб.</p>		
<p>Всего расчетных единиц - 1043,9</p>		
<p>Сметная документация составлена в нормах и ценах 1984 г</p>		
<b>СОСТАВ ПРОЕКТНОЙ ДОКУМЕНТАЦИИ</b>		
Альбом 1	ПЗ ТХ	Пояснительная записка Технология производства
Альбом 2	АР КЖ КМ	Архитектурные решения Конструкции железобетонные Конструкции металлические
Альбом 3	ОВ ВК ТС ВС	Отопление, вентиляция Внутренний водопровод и канализация Тепловые сети Воздухоснабжение
Альбом 4	ЭМ ЭО СС АОВ	Электрооборудование силовое Электроосвещение внутреннее Связь и сигнализация Автоматизация санитарно-технических систем
Альбом 5	КЖ.И	Строительные изделия
Альбом 6	СО	Спецификации оборудования
Альбом 7	ВМ	Ведомости потребности в материалах
Альбом 8	С	Сметы ч.1; ч.2
<p>Объем проектных материалов, приведенных к формату А4 - 1487 форматок</p>		
<b>В7ВА АВТОР ПРОЕКТА</b>	институт "Типрокоммунстрой" 107066, г.Москва, Н.Красносельская, 28	
<b>В7НА УТВЕРЖДЕНИЕ</b>	Утвержден и введен в действие МИНЖИЛКОМХОЗОМ РСФСР Приказ от 24.05.90 № 103 Срок действия - 1995 г	
<b>В7КА ПОСТАВЩИК</b>	институт "Типрокоммунстрой" 107066, г.Москва, Н.Красносельская, 28	