

К-2	СТРОИТЕЛЬНЫЙ КАТАЛОГ Часть 2 ТИПОВЫЕ ПРОЕКТЫ ПРЕДПРИЯТИЙ, ЗДАНИЙ И СООРУЖЕНИЯ	254-6-18м.90
СССР	5-ЭТАЖНЫЙ ДОМ-ИНТЕРНАТ ДЛЯ ИНВАЛИДОВ И ПРЕСТАРЕЛЫХ НА 200 МЕСТ С ТЕРРИТОРИАЛЬНЫМ ЦЕНТРОМ СОЦИАЛЬНОГО ОБСЛУЖИВАНИЯ (С О С Т Е Н А М И И З К И Р П И Ч А)	
ЦИТП		ТИПОВОЙ ПРОЕКТ
АВГУСТ 1991		

ФАСАД I-25

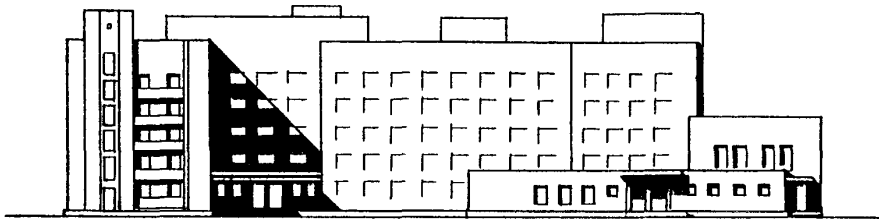
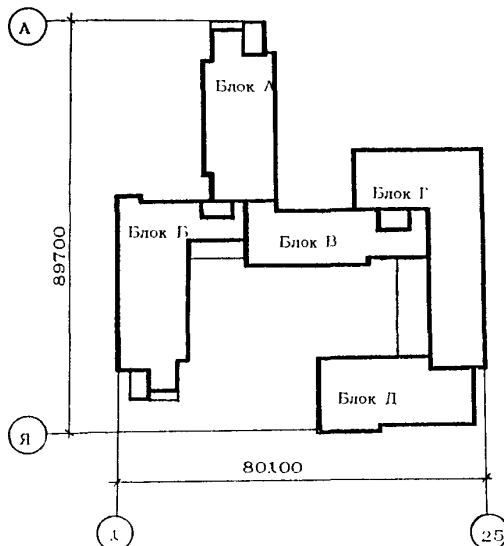


СХЕМА БЛОКИРОВКИ



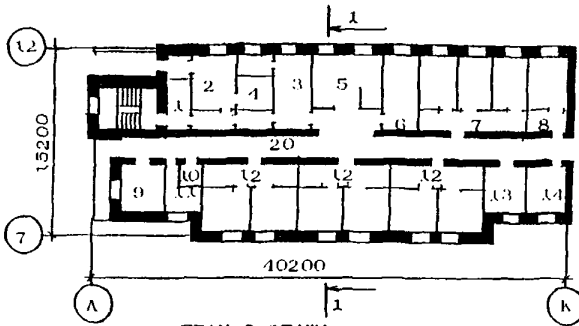
5-ЭТАЖНЫЙ ДОМ-ИНТЕРНАТ ДЛЯ ИНВАЛИДОВ И ПРЕСТАРЕЛЫХ
НА 200 МЕСТ С ТЕРРИТОРИАЛЬНЫМ ЦЕНТРОМ СОЦИАЛЬНОГО
ОБСЛУЖИВАНИЯ (СО СТЕНАМИ ИЗ КИРПИЧА)

ТИПОВОЙ ПРОЕКТ
254-6-18м.90

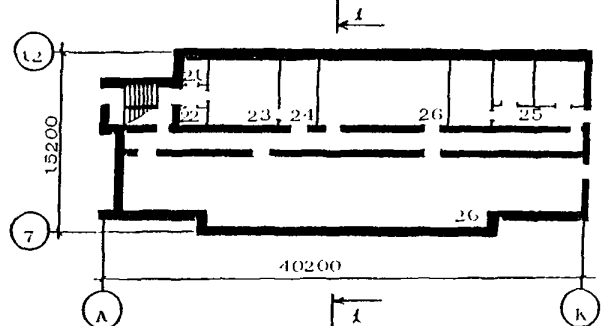
Страница 2

БЛОК А

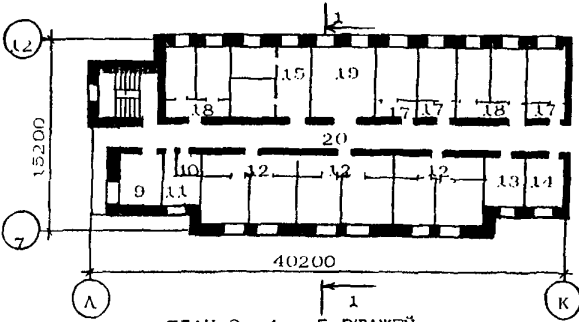
ПЛАН 1 ЭТАЖА



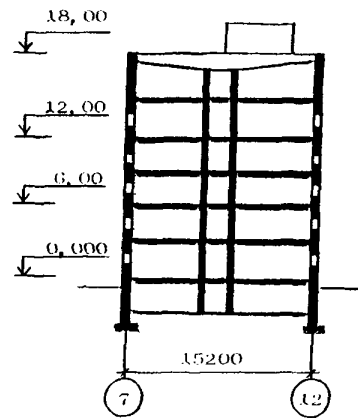
ПЛАН ПОДВАЛА



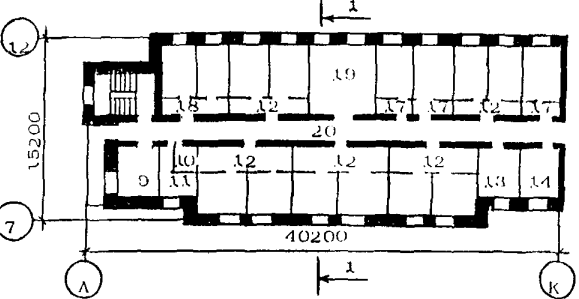
ПЛАН 2 ЭТАЖА



РАЗРЕЗ 1-1



ПЛАН 3, 4 и 5 ЭТАЖЕЙ



ЭКСПЛИКАЦИЯ ПОМЕЩЕНИЙ

Но-мер	Наименование	Площадь, м ²	Но-мер	Наименование	Площадь, м ²
1	БЛОК А		17	Жилая ячейка на 1 человека	11,00
1	Палата изолятора на 1 человека	10,40	18	Жилая ячейка на 2 человека	17,40
2	Смотровая изолятора	12,70	19	Холл	36,50
3	Палата изолятора на -2 человека	19,20	20	Коридоры	361,50
4	Санитарная комната	7,40	21	Помещение холодильного агрегата	6,00
5	Буфет-раздаточная	26,00	22	Кладовая	6,00
6	Смотровая-ожидальная	19,20	23	Помещение для временного хранения трупов	38,50
7	Палаты на 2 человека	14,00	24	Процедурная	19,00
8	Комната персонала	19,20	25	Технические помещения	60,00
9	Клизенная	16,00	26	Помещения подвала	351,4
10	Комната для каталог	6,00			
11	Кладовая чистого белья	10,00			
12	Жилая ячейка на 4 человека	33,20			
13	Комната персонала	13,20			
14	Комната дежурной медсестры	17,60			
15	Ванная	17,20			
16	Душевая	10,00			

5-ЭТАЖНЫЙ ДОМ-ИНТЕРНАТ ДЛЯ ИНВАЛИДОВ И ПРЕСТАРЕЛЫХ
НА 200 МЕСТ С ТЕРРИТОРИАЛЬНЫМ ЦЕНТРОМ СОЦИАЛЬНОГО
ОБСЛУЖИВАНИЯ (С О СТЕНАМИ ИЗ КИРПИЧА)

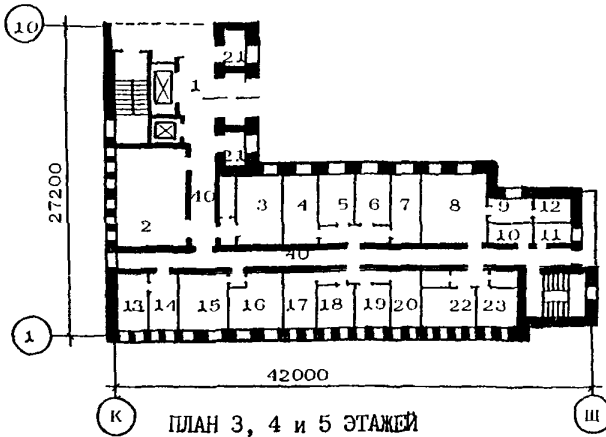
ТИПОВОЙ ПРОЕКТ

254-6-18м.90

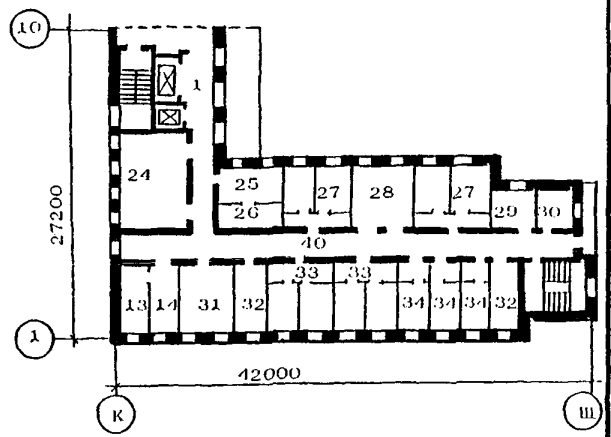
Страница 3

БЛОК Б

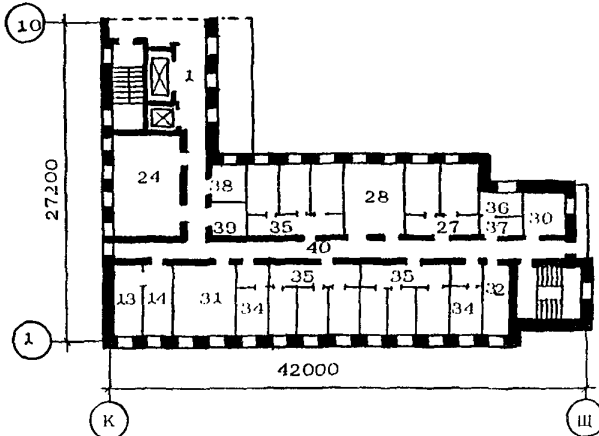
ПЛАН 1 ЭТАЖА



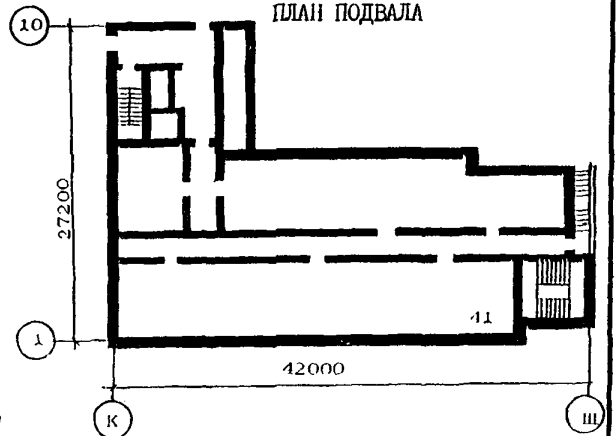
ПЛАН 2 ЭТАЖА



ПЛАН 3, 4 и 5 ЭТАЖЕЙ



ПЛАН ПОДВАЛА



ЭКСПЛИКАЦИЯ ПОМЕЩЕНИЙ

Но- мер	Наименование	Площадь, м ²	Но- мер	Наименование	Площадь, м ²
БЛОК Б					
1	Вестибюль	18,40	21	Комната дежурного	7,00
2	Холл для встречи с гостями	51,40	22	Кабинет электросветолечения с помещением для обработки прокладок	20,30
3	Помещение для гостей	35,96	23	Кабинет теплотечения с кладовой	30,00
Лечебно-диагностический центр					
4	Автоклавная	19,20	24	Холл дневного пребывания	58,60
5	Препараторская	12,00	25	Комната сестры-хозяйки	19,60
6	Лаборантская	12,00	26	Кладовая чистого белья	13,20
7	Лаборатория	19,20	27	Жилая ячейка на 4 человека	38,00
8	Зал лечебной физкультуры	38,00	28	Комната отдыха	32,00
9	Кабинет массажа	7,00	29	Санитарная комната	14,00
10	Раздевалка с санузлом	7,00	30	Клизменная	14,60
11	Помещение для выдачи лекарст- венных средств	7,00	31	Раздаточная-буфет	29,00
12	Кладовая для хранения лекарст- венных средств	7,00	32	Душевая и ванная	18,00
13	Комната дежурной медсестры	18,00	33	Жилая ячейка на 2 человека	16,40
14	Комната персонала	18,00	34	Жилая ячейка на 1 человека	8,40
15	Кабинет заведующего медчасти	30,00	35	Жилая ячейка на 4 человека	49,00
16	Комната медсестер	24,00	36	Комната сестры-хозяйки	10,00
17	Процедурная	17,20	37	Кладовая чистого белья	6,00
18	Кабинет терапевта	12,00	38	Комната дежурной медсестры	10,00
19	Кабинет стоматолога	12,00	39	Кладовая	9,00
20	Перевязочная	17,20	40	Коридоры	532,00
			41	Помещения подвала	425,00

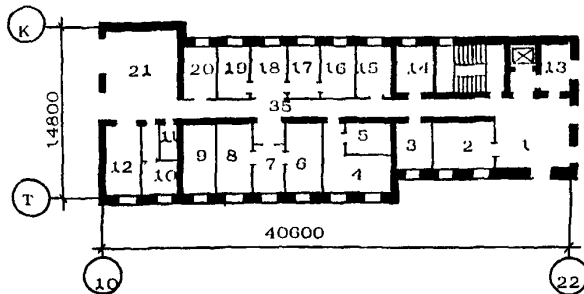
5-ЭТАЖНЫЙ ДОМ-ИНТЕРНАТ ДЛЯ ИНВАЛИДОВ И ПРЕСТАРЕЛЫХ
НА 200 МЕСТ С ТЕРРИТОРИАЛЬНЫМ ЦЕНТРОМ СОЦИАЛЬНОГО
ОБСЛУЖИВАНИЯ (С О СТЕНАМИ ИЗ КИРПИЧА)

ТИПОВОЙ ПРОЕКТ
254-6-18м.90

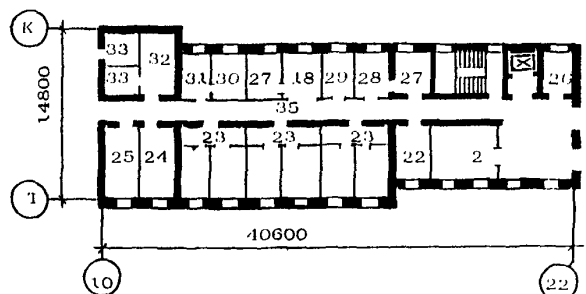
Страница 4

БЛОК В

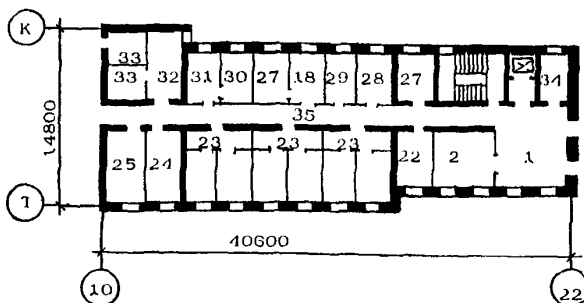
ПЛАН 1 ЭТАЖА



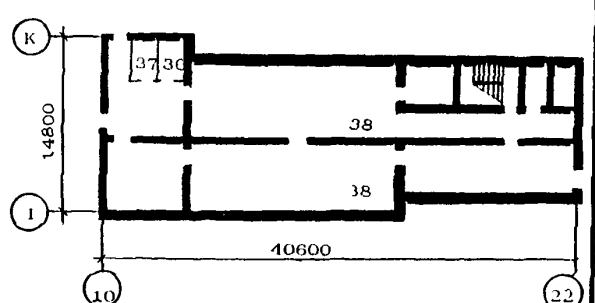
ПЛАН 2 ЭТАЖА



ПЛАН 3, 4 и 5 ЭТАЖЕЙ



ПЛАН ПОДВАЛА



ЭКСПЛИКАЦИЯ ПОМЕЩЕНИЙ

Но- мер	Наименование	Площадь, м ²	Но- мер	Наименование	Площадь, м ²
БЛОК В					
1	Холл	40,00	32	Комната сестры-хозяйки	18,00
2	Комната общественных организа- ций	24,80	33	Кладовая	8,00
3	Электрощитовая	14,00	34	Рабочее помещение	7,00
4	Канцелярия	23,00	35	Коридоры	294,50
5	Архив	10,00	36	Техническое помещение	12,00
6	Кабинет директора	20,00	37	Мастерская	12,00
7	Приемная директора	14,20	38	Помещения подвала	384,8
8	Кабинет заместителя директора	18,20	БЛОК Г		
9	Парикмахерская	18,00	Столовая на 140 посадочных мест		
10	Почта	14,00	1	Обеденный зал на 140 мест	104,00
11	Туалет для посетителей	2,80	2	Раздаточная	20,00
12	Гардероб для посетителей	18,00	3	Холодный цех	12,00
13	Экспедиция кухни	12,00	4	Моечная столовой посуды	20,00
14	Умывальная	12,00	5	Сервизная	13,70
15	Комната ИТР	12,00	6	Моечная кухонной посуды	7,50
16	Бухгалтерия	12,00	7	Горячий цех	34,00
17	Касса	8,00	8	Экспедиция в отделения пос- тельного и наблюдательного содержания	12,00
18	Холл	11,00	9	Цех мучных изделий	16,00
19	Отдел кадров	12,00	10	Мясо-рыбный цех	12,00
20	Гардероб персонала	12,00	11	Камера отходов	4,00
21	Центральный вестибюль	48,00	12	Загрузочная	18,90
22	Гладильная	14,00	13	Кладовая и мойка тары	8,90
23	Жилая ячейка на 3 человека	25,20	14	Кладовая овощей	8,90
24	Раздаточная буфета	18,00	15	Овощной цех	10,00
25	Комната медсестер	18,00	16	Охлаждаемые камеры	22,00
26	Радиоузел	7,00	17	Кладовая сухих продуктов	7,50
27	Бытовое помещение	12,00	18	Комната официантов	9,00
28	Санитарная комната	12,00	19	Комната диетсестры	10,00
29	Душевая	10,00	20	Электрощитовая	9,50
30	Комната персонала	12,00			
31	Душевая персонала	12,00			

5-ЭТАЖНЫЙ ДОМ-ИНТЕРНАТ ДЛЯ ИВАЛИДОВ И ПРЕСТАРЕЛЫХ
НА 200 МЕСТ С ТЕРРИТОРИАЛЬНЫМ ЦЕНТРОМ СОЦИАЛЬНОГО
ОБСЛУЖИВАНИЯ (СО СТЕНАМИ ИЗ КИРПИЧА)

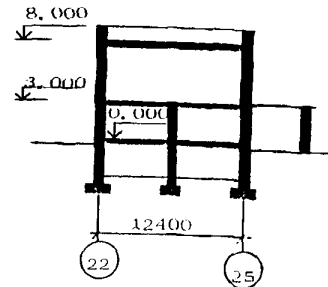
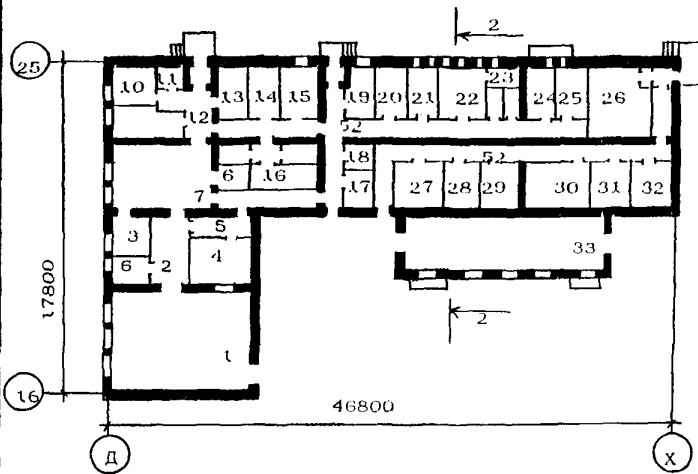
ТИПОВОЙ ПРОЕКТ
254-6-18м.90

Страница 5

БЛОК Г

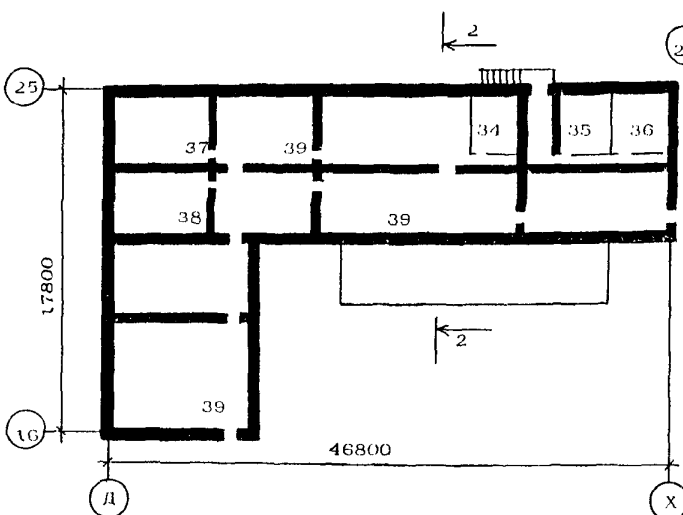
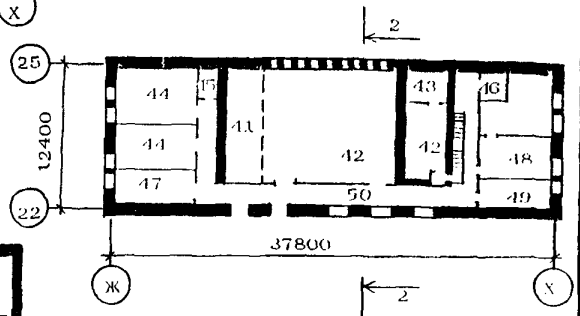
ПЛАН 1 ЭТАЖА

РАЗРЕЗ 2-2

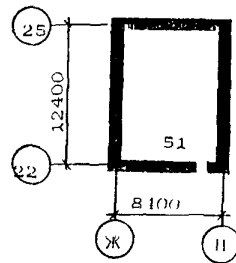


ПЛАН 2 ЭТАЖА

ПЛАН ПОДВАЛА



ПЛАН НА ОТМ. 6,000



ЭКСПЛИКАЦИЯ ПОМЕЩЕНИЙ

Продолжение

Но-мер	Наименование	Площадь, м ²	Но-мер	Наименование	Площадь, м ²
21	Кабинет заведующего производством	10,00	35	Кладовая инвентаря	18,00
22	Гардероб персонала	16,00	36	Хозяйственный склад	25,00
23	Душевая и туалеты персонала	12,00	37	Тепловой пункт	46,45
24	Бельевая	10,00	38	Венткамера	46,45
25	Кладовая инвентаря	9,50	39	Помещения подвала	482,40
	Хозяйственные помещения		40	Зрительный зал на 130 мест	172,00
26	Дезинфекционная камера	36,00	41	Сцена	32,00
27	Кладовая сезонной одежды	16,00	42	Кинопроекционная	24,30
28	Кладовая сезонной обуви	16,00	43	Инвентарная	9,80
29	Кладовая личных вещей	12,80	44	Артистическая	27,00
30	Мастерская ремонта инвентаря	26,00	45	Туалет	3,80
31	Кладовая личных вещей	12,80	46	Венткамера	6,20
32	Кладовая личных вещей	12,80	47	Помещение для работы кружков	21,60
33	Теплый переход (зимнее физкультурное помещение)	85,00	48	Библиотека читальня	38,20
	Кладовая мебели	16,00	49	Туалеты	18,00
			50	Фойе	50,60
			51	Венткамера	96,00
			52	Коридоры и тамбуры	176,00

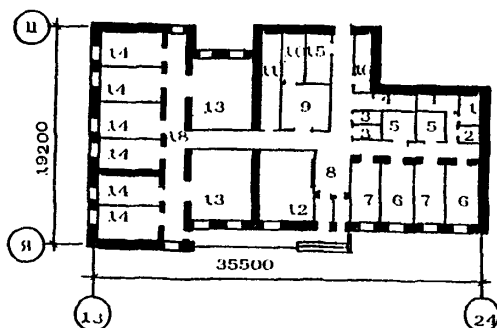
5-ЭТАЖНЫЙ ДОМ-ИНТЕРНАТ ДЛЯ ИНВАЛИДОВ И ПРЕСТАРЕЛЫХ
НА 200 МЕСТ С ТЕРРИТОРИАЛЬНЫМ ЦЕНТРОМ СОЦИАЛЬНОГО
ОБСЛУЖИВАНИЯ (С О СТЕНАМИ ИЗ КИРПИЧА)

ТИПОВОЙ ПРОЕКТ
254-Б-18м.90

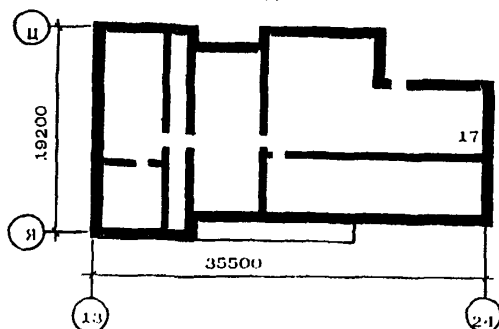
Страница 6

БЛОК Д

ПЛАН I ЭТАЖА



ПЛАН ПОДВАЛА



ЭКСПЛИКАЦИЯ ПОМЕЩЕНИЙ

Продолжение

Но- мер	Наименование	Площадь, м ²	Но- мер	Наименование	Площадь, м ²
	БЛОК Д		10	Подсобная буфета	10,00
1	Кладовая чистого белья	7,00	11	Душевые	13,80
2	Кладовая грязного белья	4,20	12	Гардероб	30,00
3	Санузел	5,60	13	Комната отдыха	36,00
4	Кладовая инвентаря	8,00	14	Комната дневного пребывания	16,00
5	Кладовая продуктов	10,00	15	Пожарный пост	7,00
6	Комната персонала	13,00	16	Кладовая спортивентаря	3,80
7	Кабинет заведующего	13,40	17	Помещения подвала	448,50
8	Вестибюль	20,00	18	Коридоры и тамбуры	95,6
9	Буфет	18,00			

5-ЭТАЖНЫЙ ДОМ-ИНТЕРНАТ ДЛЯ ИНВАЛИДОВ И ПРЕСТАРЕЛЫХ НА 200 МЕСТ С ТЕРРИТОРИАЛЬНЫМ ЦЕНТРОМ СОЦИАЛЬНОГО ОБСЛУЖИВАНИЯ (СО СТЕНАМИ ИЗ КИРПИЧА)		ТИПОВОЙ ПРОЕКТ 254-6-18м.90	Страница 7
D2BA	СТРОИТЕЛЬНЫЕ КОНСТРУКЦИИ И ИЗДЕЛИЯ	H5UA	ОТДЕЛКА
	Фундаменты - сборные железобетонные плиты по ГОСТ 13580-85, типоразмеров - 4		НАРУЖНАЯ
	Стены подвала - сборные бетонные по ГОСТ 13579-78, типоразмеров - 10		Облицовка лицевым кирпичом
	Перекрытия, покрытия - сборные железобетонные многослойные по серии 1.141-1 вып.60, 61, типоразмеров - 12, 1.241-1 вып.34,39, типоразмеров - 10 и плоские плиты по серии 1.243.1-4, типоразмеров-10		ВНУТРЕННЯЯ
	Прогонны - сборные железобетонные по серии 1.225-2 вып.11, типоразмеров - 2, 1.225.1-3, типоразмеров - 1, 1.041.1-3 вып.4,6, типоразмеров - 2		Масляная и водоэмульсионная покраска, облицовка глазурованной керамической плиткой
	Черемшечки - сборные железобетонные по серии 1.038.1-1 вып.1,2,3,6, типоразмеров - 26	C3GA	ИНЖЕНЕРНОЕ ОБОРУДОВАНИЕ
	Стены наружные - из обыкновенного керамического кирпича по ГОСТ 530-80 со слоем из лицевого облицовочного кирпича по ГОСТ 7484-78		Водопровод - хозяйственно-питьевой и противопожарный от местной сети. Напор на вводе Н = 20 м
	Стены внутренние - из керамического полнотелого кирпича по ГОСТ 530-80		Канализация - хозяйственно-бытовая в наружную сеть
	Перегородки - кирпичные и гипсобетонные по серии 1.231.9-7 вып.1, типоразмеров-19		Отопление - центральное, водяное от наружных сетей. Параметры теплоносителя Т = 95-70 °С
	Лестницы - сборные железобетонные по серии 1.151.1-7 вып.1, типоразмеров - 2, 1.252.1-4 вып.1, типоразмеров - 2 и по металлическим косякам		Вентиляция - приточно-вытяжная с механическим и естественным побуждением
	Кровля - из 4-х слоев рубероида		Электроснабжение - от низковольтного щита трансформаторной подстанции напряжением 380/220 В
	Утеплитель - жесткие минераловатные плиты, $\delta = 200$ кгс/м ³ , керамзитовый гравий $\delta = 600$ кгс/м ³		Устройства связи - телефонизация, электроадресификация, охранная и пожарная сигнализация
	Полы - линолеум, паркет, керамическая плитка, бетонные		Лифты - для лечебно-профилактических целей грузоподъемностью 500 кг
	Окна - деревянные по ГОСТ 16289-86, типоразмеров - 7		
	Двери - внутренние и наружные по ГОСТ 6629-88, типоразмеров - 15		
	Наибольшая масса монтажного элемента (панель перекрытия) - 4,1 т		
J30B	НОРМАТИВНОЕ ЗНАЧЕНИЕ ВЕТРОВОГО ДАВЛЕНИЯ - $\frac{0,38 \text{ кПа}}{38 \text{ кгс/м}^2}$	J3NB	НОРМАТИВНОЕ ЗНАЧЕНИЕ ВЕСА СНЕГОВОГО ПОКРОВА - $\frac{150 \text{ кгс/м}^2}{1,5 \text{ кПа}}$
N1BD	РАСЧЕТНАЯ ТЕМПЕРАТУРА НАРУЖНОГО ВОЗДУХА - минус 45, 50 (основное решение), 55 °С	R2CO	СТЕПЕНЬ ОГНЕСТОЙКОСТИ - вторая
C2DD	КЛИМАТИЧЕСКИЕ ПОДРАЙОНЫ СССР - IA, IB, IC, ID	G2EE	ИНЖЕНЕРНО-ГЕОЛОГИЧЕСКИЕ УСЛОВИЯ - вечномёрзлые грунты, используемые по принципу II

5-ЭТАЖНЫЙ ДОМ-ИНТЕРНАТ ДЛЯ ИНВАЛИДОВ И ПРЕСТАРЕЛЫХ
НА 200 МЕСТ С ТЕРРИТОРИАЛЬНЫМ ЦЕНТРОМ СОЦИАЛЬНОГО
ОБСЛУЖИВАНИЯ (СО СТЕНАМИ ИЗ КИРПИЧА)

ТИПОВОЙ ПРОЕКТ
254-6-18м.90

Страница 8

Наименование	Всего	Удельный показатель	Наименование	Всего	Удельный показатель
У11А СТОИМОСТЬ			У4КА ЭКСПЛУАТАЦИОННЫЕ ПОКАЗАТЕЛИ		
У11В Общая сметная стоимость тыс.руб.	1610,20	-	Расход		
в том числе:			У4КН воды м3/сут	97,8	-
У11Л строительно-монтажных работ	1404,47	-	холодной м3/ч	6,2	-
У11О оборудования и мебели	200,52	-	горячей то же	7,1	-
прочих затрат	5,21	-	У4КЛ Канализационные стоки	13,3	-
Стоимость строительно-монтажных работ на I м2 полезной площади руб.	-	458,50	У4КН тепла ккал/ч	1655283	-
У11Р То же, I м3 строительного объема здания	-	40,56	"	1924,80	-
У11У Стоимость общая на расчетный показатель	-	7,93	в том числе:		
У11А ТРУДОЕМКОСТЬ			на отопление	390000	-
У11Ф Построечные трудовые затраты чел.-дн.	31839,90	-	"	453,50	-
То же, на I м2 полезной площади	-	10,39	на вентиляцию	850000	-
У11Р То же, на I м3 строительного объема	-	0,92	"	988,40	-
У11У То же, на расчетный показатель	-	156,85	на горячее водоснабжение	415283	-
У11КА РАСХОДЫ			"	482,90	-
У11КВ Расход строительных материалов			Тепла на отопление I м2 полезной площади	-	127,31
Цемент т	2730,59	-	У4КК Потребная электрическая мощность кВт	60,90	-
Цемент, приведенный к марке 400	2512,14	-			
То же, на I м2 полезной площади	-	0,82	ТЕХНИЧЕСКИЕ ХАРАКТЕРИСТИКИ		
То же, на I м3 строительного объема здания	-	0,07	У3МВ Объем строительного здания м3	34631,00	-
Сталь	214,21	-	в том числе. подземной части здания	8350,30	-
Сталь, приведенная к классам Ст3 и А1	278,48	-	Объем строительный на I м2 полезной площади	-	11,30
То же, на I м2 полезной площади	-	0,09	У1НР То же, на расчетный показатель	-	170,60
То же, на расчетный показатель	-	1,37	Площадь застройки м2	3345,00	-
Бетон и железобетон м3	2628,98	-	У3ОВ общая	9736,96	-
в том числе:			в том числе: подземной части	2245,70	-
монолитный	500,00	-	У10К общая площадь на расчетный показатель	-	47,97
сборный тяжелый	1518,98	-	" полезная	3063,34	-
сборный легкий	610,00	-	то же, на расчетный показатель	-	15,09
Бетон и железобетон на I м2 полезной площади	-	0,86	" нормируемая	2220,30	-
То же, на расчетный показатель	-	12,95	то же, на расчетный показатель	-	10,94
Лесоматериалы	649,13	-	У30К жилая	1731,76	-
Лесоматериалы, приведенные к круглому лесу	778,96	-			
Кирпич тыс.шт.	1791,60	-			

5-ЭТАЖНЫЙ ДОМ-ИНТЕРНАТ ДЛЯ ИНВАЛИДОВ И ПРЕСТАРЕЛЫХ
НА 200 МЕСТ С ТЕРРИТОРИАЛЬНЫМ ЦЕНТРОМ СОЦИАЛЬНОГО
ОБСЛУЖИВАНИЯ (СО СТЕНАМИ ИЗ КИРПИЧА)

ТИПОВОЙ ПРОЕКТ
254-6-18м.90

Страница 9

Д О П О Л Н И Т Е Л Ь Н Ы Е Д А Н Н Ы Е

Расчетный показатель - I место.

Количество расчетных единиц - 203.

Сметная документация составлена в нормах и ценах 1984 года.

В7ЕА С О С Т А В П Р О Е К Т Н О Й Д О К У М Е Н Т А Ц И И

- Альбом I Общие данные
- Альбом II Архитектурно-строительные чертежи блока "А"
- Альбом III Архитектурно-строительные чертежи блока "Б"
- Альбом IV Архитектурно-строительные чертежи блока "В"
- Альбом V Архитектурно-строительные чертежи блока "Г"
- Альбом VI Архитектурно-строительные чертежи блока "Д"
- Альбом VII Изделия
- Альбом VIII Отопление и вентиляция
- Альбом IX Водоснабжение и канализация
- Альбом X Электрооборудование
- Альбом XI Средства связи
- Альбом XII Автоматика
- Альбом XIII Технология
- Альбом XIV Сметная документация

Объем проектных материалов, приведенных к формату А-4, - 4280 форматок

В7ВА АВТОР ПРОЕКТА ЛенЗНИИЭП, 191065, Ленинград, наб.р.Мойки, 45

В7НА УТВЕРЖДЕНИЕ Утвержден Госкомархитектуры 18.07.88 г., приказ № 205.
Введен в действие ЛенЗНИИЭП 20.12.90, приказ № 263.

В7КА ПОСТАВЩИК ЛенЗНИИЭП, 191065, Ленинград, наб.р.Мойки, 45