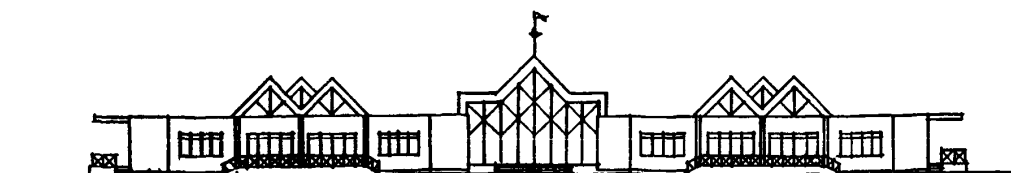
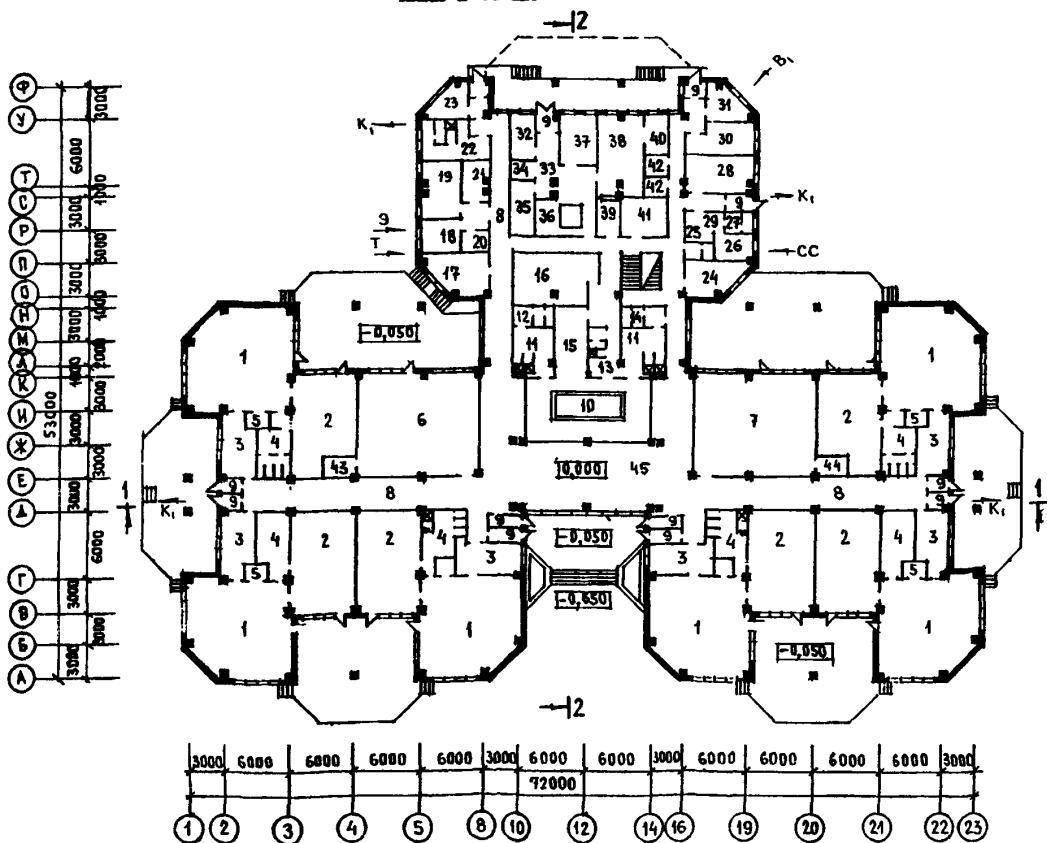


<p><b>К-2</b></p>	<p>ТИПОВАЯ ПРОЕКТНАЯ ДОКУМЕНТАЦИЯ                  ЧАСТЬ 2                  ТИПОВЫЕ ПРОЕКТЫ ПРЕДПРИЯТИЙ, ЗДАНИЙ И СООРУЖЕНИЙ</p>	<p>212-01-520с.91</p>
<p><b>СССР</b></p>	<p>ДЕТСКИЙ САД-ЯСЛИ НА 140 МЕСТ В КОНСТРУКЦИЯХ СО СТАЛЬНЫМ                  КАРКАСОМ И ЛЕГКОМИ ОГРАЖДАЮЩИМИ ПАНЕЛЯМИ ДЛЯ СТРОИТЕЛЬСТВА                  В СЕЙСМИЧЕСКИХ РАЙОНАХ</p>	
<p><b>ЦИТП</b></p>		
<p>ИЮНЬ  <b>1991</b></p>	<p>ТИПОВЫЕ МАТЕРИАЛЫ ДЛЯ ПРОЕКТИРОВАНИЯ</p>	<p>На 5<sup>ти</sup> страницах                  Страница I</p>

ФАСАД I-23



ПЛАН I ЭТАЖА

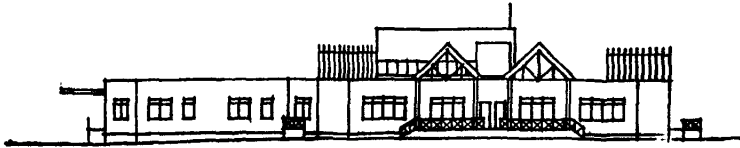


ДЕТСКИЙ САД-ЯСЛИ НА 140 МЕСТ В КОНСТРУКЦИЯХ СО СТАЛЬНЫМ  
КАРКАСОМ И ЛЕГКИМИ ОГРАЖДЯЮЩИМИ ПАНЕЛЯМИ ДЛЯ СТРОИТЕЛЬСТВА  
В СЕЙСМИЧЕСКИХ РАЙОНАХ

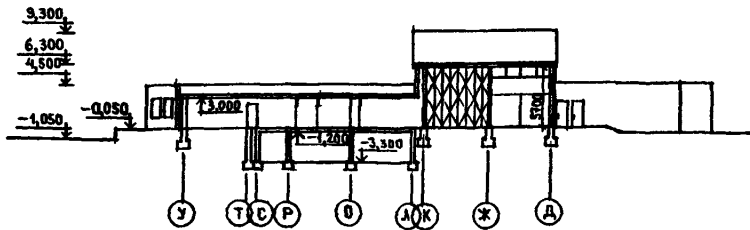
ТИПОВЫЕ МАТЕРИАЛЫ  
ДЛЯ ПРОЕКТИРОВАНИЯ  
21 2-01-520с. 91

Страница 2

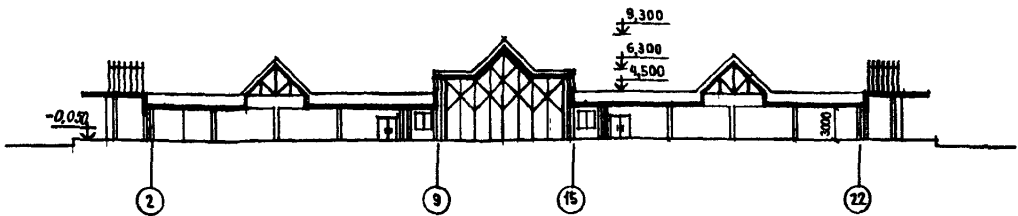
ФАСАД "Ф" - "А"



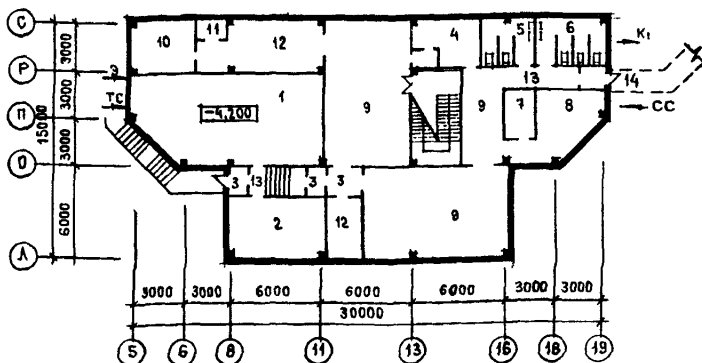
РАЗРЕЗ 2-2



РАЗРЕЗ I-I



ПЛАН ПОДВАЛА



ДЕТСКОМ САД-ЯСЛИ НА 140 МЕСТ В КОНСТРУКЦИЯХ СО СТАЛЬНЫМ  
КАРКАСОМ И ЛЕГКИМИ ОГРАЖДАЮЩИМИ ПАНЕЛЯМИ ДЛЯ СТРОИТЕЛЬСТВА  
В СЕЙСМИЧЕСКИХ РАЙОНАХ

ТИПОВЫЕ МАТЕРИАЛЫ  
ДЛЯ ПРОЕКТИРОВАНИЯ  
2I 2-0I-520с. 9I

Страница 3

ЭКСПЛИКАЦИЯ ПОМЕЩЕНИЙ

Но- мер	Наименование	Площадь м <sup>2</sup>	Но- мер	Наименование	Площадь м <sup>2</sup>
	<b>I ЭТАЖ</b>				
			32.	Кладовая овощей	10,0
I.	Групповая	502,8	33.	Загрузочная	10,1
2.	Спальня	313,0	34.	Мойка тары	4,7
3.	Раздевалка	103,8	35.	Кладовая сухих продуктов	11,8
4.	Санузел	94,8	36.	Холодильная установка	21,5
5.	Буфетная	18,0	37.	Заготовочный цех	13,8
6.	Помещение для занятий физкультурой	107,9	38.	Горячий цех	30,1
7.	Помещение для музыкальных занятий	107,9	39.	Раздаточная	7,3
8.	Коридор	319,1	40.	Моечная	7,3
9.	Тамбур	38,0	41.	Столовая персонала	9,7
10.	Бассейн с ваншой 3 x 7	70,2	42.	Кладовая	7,8
11.	Раздевальные с душевыми	28,0	43.	Кладовая при помещении для занятий физкультурой	5,2
12.	Санузлы при раздевалках	14,8	44.	Кладовая при помещении для занятий музыкой	5,2
13.	Комната тренера с душевой	9,1	45.	Зимний сад	76,8
14.	Санузел	5,2			
15.	Комната медсестры, лаборатория анализа воды, узел управления	18,0		<b>ПОДВАЛ</b>	
16.	Венткамера	31,4	01	Венткамера	67,0
17.	Методический кабинет	22,7	02	Технические помещения бассейна	27,0
18.	Гладильная	11,3	03	Тамбуры вспомогательные	6,6
19.	Постирочная	16,0	04	Помещение для хранения уборочного инвентаря	9,0
20.	Кладовая грязного белья	6,3	05	Мужской санузел	10,8
21.	Комната кастелянши, кладовая чистого белья	9,6	06	Женский санузел	13,2
22.	Комната персонала, душевая, санузел	19,2	07	Подсобное помещение	6,5
23.	Кабинет заведующего	9,0	08	Подсобное помещение	20,0
24.	Кабинет психологической разгрузки	18,7	09	Лекционный зал	132,2
25.	Приемная изолятора	12,5	010	Преподавательская	10,0
26.	Палата 2-х местная	9,2	011	Хранение наглядных пособий	3,0
27.	Санузел (приготовление дезинф. средств)	6,7	012	Препараторская	31,5
28.	Медицинская комната, проце- дурная	17,6	013	Коридор	15,5
29.	Тамбур при изоляторе	1,8	014	Аварийный выход	-
30.	Электрощитовая	15,0			
31.	Кладовая инвентаря	8,6			

ДЕТСКИЙ САД-ЯСЛИ НА 140 МЕСТ В КОНСТРУКЦИЯХ СО СТАЛЬНЫМ КАРКАСОМ И ЛЕГКИМИ ОГРАЖДАЮЩИМИ ПАНЕЛЯМИ ДЛЯ СТРОИТЕЛЬСТВА В СЕЙСМИЧЕСКИХ РАЙОНАХ	ТИПОВЫЕ МАТЕРИАЛЫ ДЛЯ ПРОЕКТИРОВАНИЯ 212-01-520с.91	Страница 4
<p><b>D2BA СТРОИТЕЛЬНЫЕ КОНСТРУКЦИИ И ИЗДЕЛИЯ</b></p> <p>Фундаменты - монолитные железобетонные на естественном основании Бетон класса В 15 Стены подвала - монолитные железобетонные. Бетон класса В 15</p> <p>Перекрытие над подвалом - монолитное балочного типа</p> <p>Каркас здания - стальные металлические конструкции (колонны и балки) ГОСТ 380-88; ГОСТ 19288-73</p> <p>Стены наружные - трехслойные панели типа "Сэндвич" с утеплителем из минераловатных плит шифр 172.КМ5</p> <p>Покрытие - из оцинкованного профилированного настила по ГОСТ 24045-86</p> <p>Кровля - мягкая рулонная, совмещенная с внутренним водостоком</p> <p>Перегородки - каркасно-обшивные поэлементной сборки на металлическом каркасе. В сухих помещениях обшивка гипсокартонными листами, в помещениях с влажным режимом - асбестоцементными листами, по серии 1.231.9-10, в.1</p> <p>Полы - деревянный брус, керамическая плитка, линолеум с теплозвукоизоляционным слоем по серии 2.244-1, вып. 4.</p> <p>Окна и балконные двери из алюминиевых сплавов для общественных зданий по серии 1.236.4-8 вып.1, вып.2</p> <p>Двери наружные из алюминиевых сплавов по ГОСТ 24584-81</p> <p>Витражи - алюминиевые по серии 1.236.4-7/84 в.1</p> <p>Двери внутренние - деревянные по серии 1.136-10</p> <p>Подвесные потолки для сухих помещений из акустической плитки АПШ. Для помещений с влажным режимом из асбоцементных листов</p> <p>Наибольшая масса монтажного элемента (бетонный блок фундамента) - 0,97 т</p>	<p><b>НСUA ОТДЕЛКА</b></p> <p><b>НАРУЖНАЯ</b></p> <p>Стеновые панели окрашиваются кремнеорганическими красителями в заводских условиях</p> <p>Цоколь - облицовка фасадной керамической плиткой 120x65 по ГОСТ 13996-84</p> <p>Окна, наружные двери, витражи - бесцветная анодировка в заводских условиях</p> <p><b>С3GA ВНУТРЕННЯЯ</b></p> <p>Штукатурка, затирка, покраска вододисперсионной масляной краской, клеевая побелка, облицовка глазурованной плиткой</p> <p><b>ИНЖЕНЕРНОЕ ОБОРУДОВАНИЕ</b></p> <p>Водопровод - хозяйственно-питьевой от наружной сети, расчетный напор на вводе Н=14 м</p> <p>Канализация хозяйственно-бытовая в городскую сеть</p> <p>Отопление - центральное, водяное. Параметры теплоносителя Т=95+70°C. от наружных тепловых сетей</p> <p>Вентиляция - приточно-вытяжная с механическим побуждением и естественная</p> <p>Горячее водоснабжение - от наружных тепловых сетей</p> <p>Электроснабжение от наружной сети напряжением 380/220В</p> <p>Устройства связи - радификация, телефонизация, телевидение, пожарная сигнализация</p> <p><b>С3ЕД ОСНАЩЕНИЕ ЗДАНИЯ</b></p> <p>Оборудование пищеблока, бассейна, санузлов и душевых</p>	
<p><b>J30B НОРМАТИВНОЕ ЗНАЧЕНИЕ ВЕТРОВОГО ДАВЛЕНИЯ</b> - <math>38 \text{ кгс/м}^2</math> <math>0,38 \text{ кПа}</math></p>	<p><b>J3NB НОРМАТИВНОЕ ЗНАЧЕНИЕ ВЕСА СНЕГОВОГО ПОКРОВА</b> - <math>100 \text{ кгс/м}^2</math> <math>1,0 \text{ кПа}</math></p>	
<p><b>R200 СТЕПЕНЬ ОГНЕСТОЙКОСТИ</b> - Ша</p>	<p><b>G2EE ИНЖЕНЕРНО-ГЕОЛОГИЧЕСКИЕ УСЛОВИЯ</b> - - обычные</p>	
<p><b>N1BD РАСЧЕТНАЯ ТЕМПЕРАТУРА НАРУЖНОГО ВОЗДУХА</b> -20, -30°C (основное решение)</p>	<p><b>G2MQ СЕЙСМИЧНОСТЬ</b> - 9 баллов</p> <p><b>G2DD КЛИМАТИЧЕСКИЕ РАЙОНЫ И ПОДРАЙОН СССР</b> - - II и III</p>	

ДЕТСКИЙ САД-ЯСЛИ НА 140 МЕСТ В КОНСТРУКЦИИ СО СТАЛЬНЫМ  
КАРКАСОМ И ЛЕГКИМИ ОГРАЖДЯЩИМИ ПАНЕЛЯМИ ДЛЯ СТРОИТЕЛЬСТВА  
В СЕЙСМИЧЕСКИХ РАЙОНАХ

ТИПОВЫЕ МАТЕРИАЛЫ  
ДЛЯ ПРОЕКТИРОВАНИЯ  
21 2-01-520с. 91

Страница 5

Наименование	Всего	Удельн. показа- тель	Наименование	Всего	Удельн. показа- тель
<b>VIIA СТОИМОСТЬ</b>			<b>VЧКА ЭКСПЛУАТАЦИОННЫЕ ПОКАЗАТЕЛИ</b>		
VIIБ Общая сметная стоимость	тис. руб.	544,19	-	VЧКН Расход воды	м <sup>3</sup> /сут 43,23
В том числе:				холодной	"- 25,57
VIIГ Строительно-монтажных работ	"	461,03		горячей	"- 17,66
VIIД Оборудование и мебель	"	67,50	VЧКJ Канализационные стоки	м <sup>3</sup> /сут	43,23
Прочие затраты	"	15,66		VЧКН Тепла	ккал/ч
Стоимость строймонтажа на 1 м <sup>2</sup> полезной площади руб.		180,97		кВт	520000
VIIР То же, на 1 м <sup>3</sup> строительного объема руб.		37,46	в том числе:		604,65
VIIV Стоимость общая на расчетный показатель руб.		3887,07	на отопление	"-	140000
VIIA ТРУДОЕМКОСТЬ			на вентиляцию	"-	162,79
VIIГ Построечные трудовые затраты	чел. дн.	51043	на горячее водоснабжение	"-	40000
VIIС То же, на 1 м <sup>2</sup> полезной площади		20,04	Тепла на отопление 1 м <sup>2</sup> полезной площади	"-	46,51
VIIР То же, на 1 м <sup>3</sup> строительного объема		4,15	VЧКК Потребная электрическая мощность кВт		90
VIIV То же, на расчетный показатель		364,59			395,35
VIIA РАСХОДЫ					54,95
VIIБ Расход строительных материалов					0,064
Цемент	т	384,69	G3NB Объем строительный здания	м <sup>3</sup>	12305,7
Цемент, приведенный к марке 400	т	427,43	в том числе:		
То же, на 1 м <sup>2</sup> полезной площади	т	0,17	подземной части	м <sup>3</sup>	1456,0
То же, на 1 м <sup>3</sup> строительного объема	т	0,034	Объем строительный на 1 м <sup>2</sup> полезной площади		- 4,83
То же, на расчетный показатель	т	3,05	VIIН То же, на 1 м <sup>2</sup> нормируемой площади		7,10
Сталь	т	254,80	VIIР То же, на расчетный показатель		87,90
Сталь, приведенная к классам ст. 3 и А-1	т	308,31	G30С Площадь застройки		2913
То же, на 1 м <sup>2</sup> полезной площади	т	0,12	G30Б Общая		2693,3
То же, на расчетный показатель	т	2,20	в том числе:		
Бетон и железобетон на 1 м <sup>2</sup> полезной площади	м <sup>3</sup>	770,15	подземной части		410,3
на 1 м <sup>3</sup> строительного объема	м <sup>3</sup>	0,30	Нормируемая		1733,9
То же, на расчетный показатель	м <sup>3</sup>	5,50	G30Q То же, на расчетный показатель		12,38
Лесоматериалы	м <sup>3</sup>	28,33	То же, на 1 м <sup>2</sup> полезной площади		0,68
Лесоматериалы, приведенные к круглому лесу	м <sup>3</sup>	42,50	Полезная		2547,6
			То же, на расчетный показатель		18,20

#### ДОПОЛНИТЕЛЬНЫЕ ДАННЫЕ

Сметная документация составлена в ценах 1984 года  
Расчетный показатель - 1 место. Расчетных единиц - 140  
В подвале детского сада-яслей предусмотрено ПРУ

#### В7БА

#### СОСТАВ ПРОЕКТНОЙ ДОКУМЕНТАЦИИ

Альбом I ПЗ Пояснительная записка  
Альбом II АС Архитектурно-строительные чертежи  
ТХ, ОБ, БК Технологические, сантехнические чертежи  
ЭОМ, СС Электротехнические чертежи  
Альбом III КМ Чертежи металлических несущих конструкций  
Альбом IV Сметные расчеты

Альбом V Проектная документация по переводу помещений подвала в режим ПРУ (П-4)  
Объем проектных материалов, приведенных к формату А-4 - 285 форматок

В7БА АВТОР ПРОЕКТА - Гипропрос, И17630, Москва, ул. Обручева, 23а

В7БА УТВЕРЖДЕНИЕ - Утвержден Госкомархстроем РСФСР, постановление № 58 от 19.12.1990г.

В7КА ПОСТАВЩИК - Гипропрос, И17630, г. Москва, ул. Обручева, 23а