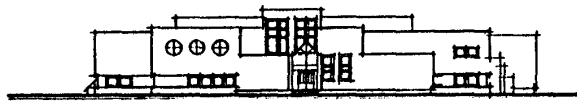
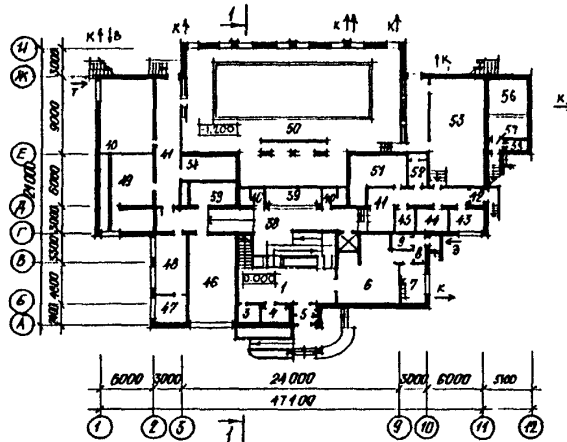


<p>СССР</p>	<p align="center">СТРОИТЕЛЬНЫЙ КАТАЛОГ Часть 2 ТИПОВЫЕ ПРОЕКТЫ ПРЕДПРИЯТИЯ, ЗДАНИЯ И СООРУЖЕНИЯ</p>	<p align="right">294-3-54. I3.90</p>
<p>ЦИТП</p>	<p align="center">БЛОК ПЛАВАТЕЛЬНОГО БАССЕЙНА С ВАННОЙ 16,6 х 6 м И ДЕТСКОЙ ВАННОЙ 7 х 3 м СО СТЕНАМИ ИЗ КИРПИЧА (ДЛЯ СТРОИТЕЛЬСТВА В БЕЛОРУССКОЙ ССР)</p>	
<p>АПРЕЛЬ 1991</p>	<p align="center">ЗОНАЛЬНЫЙ ТИПОВОЙ ПРОЕКТ</p>	<p align="right">На 5-и страницах Страница 1</p>

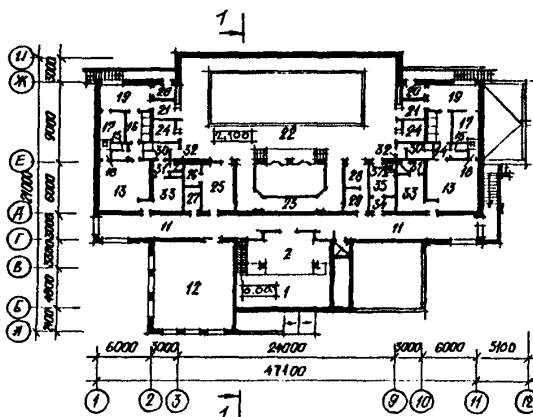
ФАСАД I-I2



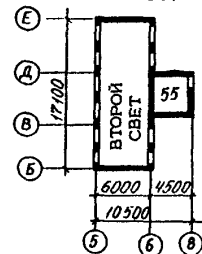
ПЛАН ЦОКОЛЬНОГО ЭТАЖА



ПЛАН ПЕРВОГО ЭТАЖА



ПЛАН СВЕТОВОГО
 ФОНАРЯ
 (ОТМ. 6 000)

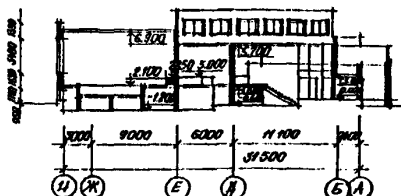


БЛОК ПЛАВАТЕЛЬНОГО БАССЕЙНА С ВАННОЙ 16,6 x 6 м И ДЕТСКОЙ
ВАННОЙ 7 x 3 м СО СТЕНАМИ ИЗ КИРПИЧА
(ДЛЯ СТРОИТЕЛЬСТВА В БЕЛОРУССКОЙ ССР)

ЗОЦАЛЬНЫЙ ТИПОВОЙ
ПРОЕКТ
294-3-54.13.90

Страница 2

РАЗРЕЗ I-I



ЭКСПЛИКАЦИЯ ПОМЕЩЕНИЙ

Но- мер	Наименование	Площадь м2	Но- мер	Наименование	Площадь, м2
1	Вестибюль на отм. 0.000	45,32	34	Раздевальная для инвалидов	4,44
2	Зимний сад на отм. 2,700	44,20	35	Душевая для инвалидов	4,89
3	Касса	4,61	36	Санузел для инвалидов	3,32
4	Регистратура	6,60	37	Тамбур-шлюз	4,17
5	Тамбур	5,85	38	Вестибюль на отм. - 0.750	38,94
6	Буфет	44,12	39	Гардероб	11,40
7	Подсобная буфета	12,10	40	Санузлы	3,54x2
8	Тамбур	4,09	41	Коридоры	70,19
9	Электрощитовая	3,57	42	Тамбур	2,09
10	Тепловой пункт	48,59	43	Комната главного инженера	8,93
11	Коридор	95,42	44	Комната персонала	8,95
12	Зал для подготовки тельных занятий с тренажерами	86,16	45	Пункт проката	6,24
13	Раздевалки с местами для сушки волос	34,94x2	46	Помещение для игры в настольный теннис	51,84
14	Тамбуры	3,06x2	47	Лаборантская	9,92
15	Санузлы	2,73x2	48	Учебно-методический кабинет	20,63
16	Душевые	10,0x2	49	Венткамера	49,68
17	Парильные	10,68x2	50	Технические помещения бассейна	324,42
18	Узлы управления	1,48x2	51	Кладовая пункта проката	26,02
19	Комната отдыха	14,49x2	52	Гардеробная персонала с душевой	10,92
20	Тамбуры	3,86x2	53	Фильтровально-насосная	94,20
21	Шлюзы	4,98x2	54	Кладовая оборудования	36,45
22	Зал бассейна с ванной 16,6x6 м	297,59	55	Машинное отделение	20,73
23	Зал бассейна с ванной 7x3 м	70,76	56	Электролизная	31,94
24	Инвентарные	6,60x2	57	Тамбур	1,91
25	Комната инструкторско-тренерского состава	19,15	58	Электрощитовая	3,82
26	Кабина для переодевания с душевой	5,07	59	Венткамера	14,51
27	Комната уборочного инвентаря	4,77			
28	Лабораторная химического и бакте- риологического анализа воды	8,03			
29	Комната дежурной медсестры	5,90			
30	Душевые	7,22x2			
31	Тамбуры	7,10			
32	Санузлы	5,55			
33	Раздевалки для младших школьни- ков	26,25			

БЛОК ПЛАВАТЕЛЬНОГО БАССЕЙНА С ВАННОЙ 16,6 x 6 м И ДЕТСКОЙ ВАННОЙ 7 x 3 м СО СТЕНАМИ ИЗ КИРПИЧА (ДЛЯ СТРОИТЕЛЬСТВА В БЕЛОРУССКОЙ ССР)		ЗОНАЛЬНЫЙ ТИПОВОЙ ПРОЕКТ 294-3-54.13.90	Страница 3	
D2BA	СТРОИТЕЛЬНЫЕ КОНСТРУКЦИИ И ИЗДЕЛИЯ	H5UA	ОТДЕЛКА	
	<p>Фундаменты - под стены - ленточные, под ванну - столбчатые монолитные из бетона класса В 7,5</p> <p>Стены наружные - из керамического рядового эффективного и обыкновенного кирпича КРЭ 75/1350/25 и КРЭ 75/1600/25 по ГОСТ 530-80</p> <p>Стены внутренние - из обыкновенного керамического кирпича КР 75/1600 по ГОСТ 530-80</p> <p>Стены и дно ванны - из монолитного бетона класса В30 (W4, W6)</p> <p>Перегородки - кирпичные, из мелких гипсовых плит по ГОСТ 6428-83</p> <p>Перекрытие и покрытие - сборные железобетонные панели по серии I.14I-I вып.60,63, типоразмеров - II</p> <p>Перемышки - сборные железобетонные по серии I.038.I-I вып.1,2, типоразмеров - 23</p> <p>Лестницы - сборные железобетонные ступени по ГОСТ 8717.I-84, типоразмеров - I</p> <p>Кровля - совмещенная мастичная с внутренним и наружным водостокom</p> <p>Полы - из линолеума, дощатые, керамическая плитка, мозаичные, бетонные по серии 2.244-I вып.4</p> <p>Окна - с раздельными переплетами по РСТ БССР 865-87, типоразмеров - 8</p> <p>Двери внутренние - по ГОСТ 6629-88, типоразмеров - 6</p> <p>Двери наружные - по ГОСТ 24698-81, типоразмеров - 2</p> <p>Наибольшая масса монтажного элемента (панель перекрытия) - 2,25 т</p>	<p>НАРУЖНАЯ</p> <p>Облицовка лицевым кирпичом</p> <p>ВНУТРЕННЯЯ</p> <p>Штукатурка, клеевая, известковая побелка, облицовка глазурованной плиткой, масляная покраска</p>		
		C3GA	ИНЖЕНЕРНОЕ ОБОРУДОВАНИЕ	
			<p>Водопровод - хозяйственно-питьевой противопожарный и технологический от наружной сети. Напор на вводе H = 10 м</p> <p>Канализация - хозяйственно-бытовая, производственная и технологическая в наружную сеть</p> <p>Отопление - центральное водяное от внешнего источника. Параметры теплоносителя 95 °С - 70 °С</p> <p>Вентиляция - приточно-вытяжная с механическим побуждением</p> <p>Горячее водоснабжение - от наружной сети. Напор на вводе H = II,4 м</p> <p>Электроснабжение - от внешних сетей напряжением 380/220 В</p> <p>Устройства связи - радиофикация, телефикация, телефонизация, электрочасификация, охранно-пожарная сигнализация и диспетчеризация</p>	
		C2ED	ОСНАЩЕНИЕ ЗДАНИЯ	
			<p>Комплекс гимнастический "Здоровье", тренажеры, спортивные снаряды, кинетильник электрический, шкаф холодильный, электросушитель, облучатель ультрафиолетовый, весы медицинские, камни сухого жара, комплект мебели для отдыха</p>	
J30B	НОРМАТИВНОЕ ЗНАЧЕНИЕ ВЕТРОВОГО ДАВЛЕНИЯ - $\frac{0,23 \text{ кПа}}{23 \text{ кгс/м}^2}$	J31B	НОРМАТИВНОЕ ЗНАЧЕНИЕ ВЕСА СНЕГОВОГО ПОКРОВА - $\frac{1,0 \text{ кПа}}{100 \text{ кгс/м}^2}$	
E2CO	СТЕПЕНЬ ОГНЕСТОЙКОСТИ - вторая	G2EE	ИНЖЕНЕРНО-ГЕОЛОГИЧЕСКИЕ УСЛОВИЯ - обычные	
N1BD	РАСЧЕТНАЯ ТЕМПЕРАТУРА НАРУЖНОГО ВОЗДУХА - минус 22, 26 °С (основное решение)			
G2DD	КЛИМАТИЧЕСКИЙ ПОДРАЙОН СССР - IV Белорусской ССР			

БЛОК ПЛАВАТЕЛЬНОГО БАССЕЙНА С ВАННОЙ 16,6 x 6 м И ДЕТСКОЙ ВАННОЙ 7 x 3 м СО СТЕНАМИ ИЗ КИРПИЧА (ДЛЯ СТРОИТЕЛЬСТВА В БЕЛОРУССКОЙ ССР)				ЗОНАЛЬНЫЙ ТИПОВОЙ ПРОЕКТ 294-3-54.ГЗ.90		Страница 4	
Наименование		Всего	Удельный показатель	Наименование		Всего	Удельный показатель
У11А СТОИМОСТЬ				Кирпич тыс.шт 366,59 -			
У11В	Общая сметная стоимость	тыс.руб. 241,198	-	У4КА ЭКСПЛУАТАЦИОННЫЕ ПОКАЗАТЕЛИ			
в том числе:				Расход			
У11Л	строительно-монтажных работ	то же 231,671	-	У4КН	воды м3/сут	223,21	-
У11О	оборудования и мебели	" 9,363	-		холодной м3/ч	11,55	-
	прочие затраты	" 0,164	-		горячей "	10,66	-
	Стоимость строительно-монтажных работ I м2 полезной площади	руб. -	119,28	У4К1	Канализационные стоки	"	17,03
У11Р	То же, I м3 строительного объема	" -	25,71	У4КМ	Тепла	<u>ккал/ч 938280</u> кВт 1091,22	-
У11У	Стоимость общей на расчетный показатель	" -	124,91		в том числе:		
					на отопление	" <u>136973</u> 159,30	-
					на вентиляцию	" <u>268306</u> 312,04	-
У11А	ТРУДОЕМКОСТЬ				на горячее водоснабжение	" <u>533001</u> 619,88	-
У11Г	Построечные трудовые затраты	чел.-ч 39854	-		Тепла на отопление I м2 полезной площади"	-	<u>70,93</u> 0,083
	То же, на I м2 полезной площади	" -	20,64	У4КК	Потребная электрическая мощность	кВт 58	-
У11Р	То же, на I м3 строительного объема здания	" -	4,42	ТЕХНИЧЕСКИЕ ХАРАКТЕРИСТИКИ			
У11У	То же, на расчетный показатель	" -	20,64	ГЗПВ	Объем строительный	м3 9009,26	-
У4КА	РАСХОДЫ				Объем строительный на I м2 нормируемой площади	" -	8,30
У4КВ	Расход строительных материалов				То же, на расчетный показатель	" -	4,66
	Цемент	т 327,14 (214,29)	-		Площадь		
	Цемент, приведенный к М-400	" 317,00 (221,15)	-	ГЗОС	застройки м2	1236,91	-
	То же, на I м2 полезной площади	" -	0,164	ГЗОВ	общая	" 2089,63	-
	То же, на I м3 строительного объема	" -	0,035		полезная	" 1930,91	-
	Сталь	" 29,29 (13,33)	-		нормируемая	" 1084,98	-
	Сталь, приведенная к классам А1 и Ст.3	" 42,85 (18,17)	-		нормируемая на расчетный показатель	" -	0,56
	в том числе:			В скобках указана потребность в строительных материалах без учета расходов на изготовление сборных изделий и конструкций			
	сталь, прокатная, приведенная к Ст.3	" 3,91	-				
	Сталь, приведенная к классам А1 и Ст.3 на I м2 полезной площади	" -	0,022				
	То же, на расчетный показатель	" -	0,022				
	Бетон и железобетон	м3 851,20	-				
	в том числе:						
	монолитный	" 560,82	-				
	сборный тяжелый	" 290,38	-				
	Бетон и железобетон на I м2 полезной площади	" -	0,44				
	То же, на расчетный показатель	" -	0,44				
	Лесоматериалы	" 129,90	-				
	Лесоматериалы, приведенные к круглому лесу	" 194,85	-				

БЛОК ПЛАВАТЕЛЬНОГО БАССЕЙНА С ВАННОЙ 16,6 x 6 м И ДЕТСКОЙ
ВАННОЙ 7 x 3 м СО СТЕНАМИ ИЗ КИРПИЧА
(ДЛЯ СТРОИТЕЛЬСТВА В БЕЛОРУССКОЙ ССР)

ЗОНАЛЬНЫЙ ТИПОВОЙ
ПРОЕКТ
294-3-54.13.90

Страница 5

Д О П О Л Н И Т Е Л Ь Н Ы Е Д А Н Н Ы Е

В проекте разработан конструктивный вариант здания с фонарем верхнего освещения над зимним садом из алюминиевых треугольных ферм, без электролизной.

Технико-экономические показатели приведены для основного решения здания с электролизной и фонарем бокового освещения над зимним садом в традиционных конструкциях.

Сметы составлены в нормах и ценах 1984 года для строительства в сельских районах Белорусской ССР.

За расчетный показатель принят 1 м² полезной площади. Количество расчетных единиц - 1930,91

В7ЕА СОСТАВ ПРОЕКТНОЙ ДОКУМЕНТАЦИИ

Альбом 1	ПЗ	Пояснительная записка
Части 1, 2	АС	Архитектурно-строительные решения, технологические решения
Альбом 2	ОВ	Отопление и вентиляция
Части 1, 2	ВК	Внутренний водопровод и канализация
	ЭМ	Электротехническая часть
	А	Автоматизация
	СУ	Устройства связи
	ПО	Охранно-пожарная сигнализация
Альбом 3	СМ	Сметы
Части 1, 2		
Альбом 4	ЕМ	Ведомости потребности в материалах

Объем проектных материалов, приведенных к формату А4 - 1314 форматок

В7ВА АВТОР ПРОЕКТА БелНИИГипросельстрой, 220002, Минск, ул.В.Хоружей, 29

В7НА УТВЕРЖДЕНИЕ Утвержден и введен в действие Госстроем БССР 13.12.90, приказ № 86

В7КА ПОСТАВЩИК Минский филиал ЦИТИ
220123, Минск, ул.В.Хоружей, 13/61