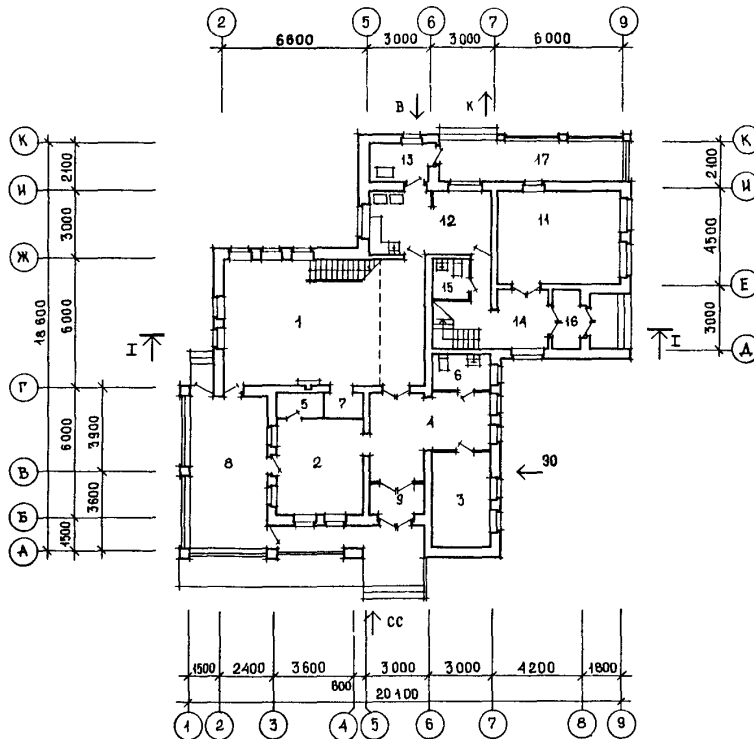


К-2	СТРОИТЕЛЬНЫЙ КАТАЛОГ Часть 2 ТИПОВЫЕ ПРОЕКТЫ ПРЕДПРИЯТИЯ, ЗДАНИЯ И СООРУЖЕНИЯ	264-12-311.90
СССР	СЕЛЬСКИЙ ДОМ ДОСУГА НА 20 ПОСЕТИТЕЛЕЙ С КВАРТИРОЙ ПЕРСОНАЛА (СО СТЕНАМИ ИЗ КИРПИЧА)	УДК 728.48
ЦИТП		На 4-х страницах Страница 1
МАРТ 1991	ТИПОВОЙ ПРОЕКТ	

ФАСАД I-9

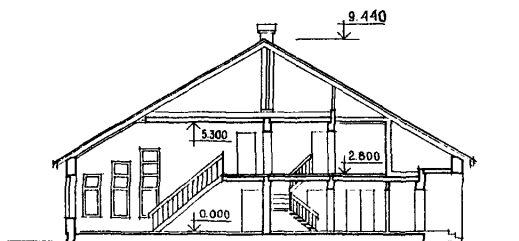
ПЛАН НА ОТМ. 0.000


СЕЛЬСКИЙ ДОМ ДОСУГА НА 20 ПОСЕТИТЕЛЕЙ
С КВАРТИРОЙ ПЕРСОНАЛА
(СО СТЕНАМИ ИЗ КИРПИЧА)

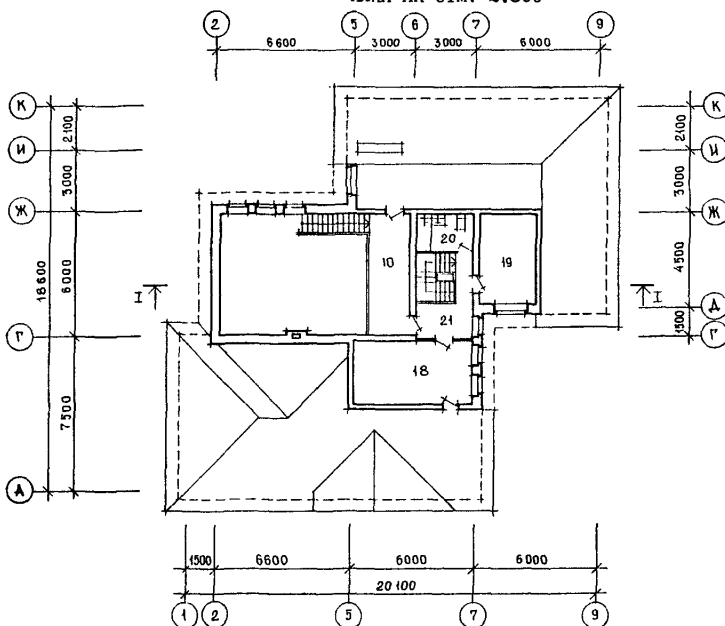
ТИПОВОЙ ПРОЕКТ
264-12-311.90

Страница 2

РАЗРЕЗ I-I



ПЛАН НА ОТМ. 2.800



ЭКСПЛИКАЦИЯ ПОМЕЩЕНИЙ

Но-мер	Наименование	Площадь м ²	Но-мер	Наименование	Площадь м ²
	ОБЩЕСТВЕННАЯ ЗОНА			ЖИЛАЯ ЗОНА	
I	Универсальная гостиная	50,86	II	Общая комната	24,20
2	Комната трудовых занятий	17,21	I2	Кухня	15,50
3	Комната медицинских и про- филактических мероприятий	11,82	13	Топочная	4,22
4	Прихожая	18,89	14	Прихожая	12,91
5	Кладовая	2,60	15	Санузел	2,93
6	Санузел	4,00	16	Тамбур	3,03
7	Сервировочная	1,99	17	Терраса	9,13
8	Веранда	23,33	18	Спальня	17,00
9	Тамбур	2,91	19	Спальня	11,10
10	Антресоль	11,37	20	Санузел	4,90
			21	Холл	6,86

СЕЛЬСКИЙ ДОМ ДОСУГА НА 20 ПОСЕТИТЕЛЕЙ
С КВАРТИРОЙ ПЕРСОНАЛА
(СО СТЕНАМИ ИЗ КИРПИЧА)

ТИПОВОЙ ПРОЕКТ
264-12-311.90

Страница 3

D2BA СТРОИТЕЛЬНЫЕ КОНСТРУКЦИИ И ИЗДЕЛИЯ

Конструктивная схема с поперечными и продольными несущими стенами

Фундаменты - ленточные бетонные на естественном основании, бетон класса В-7,5

Цоколь - бетонный

Стены наружные - эффективная кладка из пустотелого кирпича с объемным весом 1600 кгс/м³, с облицовкой лицевым кирпичом

Стены внутренние - из полнотелого кирпича ГОСТ 530-80

Перекрытия - сборные железобетонные многоспустотные панели по серии I.141-1, вып.60, 63; по серии I.243.I-4 Типоразмеров - 5

Перегородки - из гипсокартонных листов на деревянном каркасе поэлементной сборки серии I.I31.9-24, в санузлах - кирпичные

Лестницы - внутренние деревянные

Полы - по грунту дощатые на лагах, паркетные шиты, керамическая плитка, мозаичные, бетонные по серии 2.144-1/88

Крыша - чердачная, стропила деревянные

Кровля - из асбестоцементных листов по деревянной обрешетке

Двери наружные - по серии I.I36.5-19 Типоразмеров - 3

Двери внутренние - щитовой конструкции по серии I.I36-10 Типоразмеров - 4

Окна - с отдельными переплетами по ГОСТ 11214-86 Типоразмеров - 5

Наибольшая масса монтажного элемента (панель перекрытия) - 2,80 т

J30B НОРМАТИВНОЕ ЗНАЧЕНИЕ ВЕТРОВОГО ДАВЛЕНИЯ - $\frac{48 \text{ кгс/м}^2}{0,48 \text{ кПа}}$

R2CO СТЕПЕНЬ ОГНЕСТОЙКОСТИ - третья

N1BD РАСЧЕТНАЯ ТЕМПЕРАТУРА НАРУЖНОГО ВОЗДУХА - минус 20, 30 (основное решение), 40°C

G2DD КЛИМАТИЧЕСКИЕ РАЙОНЫ И ПОДРАЙОН СССР П, Ш, IB

H5UA ОТДЕЛКА

НАРУЖНАЯ

Расшивка швов

ВНУТРЕННЯЯ

Стены обшиваются листами гипсокартона. В жилых комнатах - оклейка обоями; в универсальной гостиной, комнате трудовых занятий, комнате медицинских и профилактических мероприятий, прихожей, тамбуре - улучшенная водоэмульсионная окраска; в кухне - водоэмульсионная окраска; в санузлах, топочной, тамбуре и прихожей квартиры - клеевая окраска; в местах установки кухонного оборудования - облицовка стен на высоту 60 см глазурованной плиткой; над ванной и умывальниками - облицовка стен на высоту 1100 см

C3GA ИНЖЕНЕРНОЕ ОБОРУДОВАНИЕ

Водопровод - хозяйственно-питьевой, расчетный напор у основания стояков H=14 м

Канализация - хозяйственно-бытовая в наружную сеть. Водосток неорганизованный

Отопление - котел КЧМ-2 на твердом топливе. Температура теплоносителя 95-70°C

Вентиляция - естественная

Горячее водоснабжение - от водоподогревателя на котле

Электроснабжение - от внешней сети напряжением 380/220В

Освещение - люминесцентными лампами, лампами накаливания

Устройства связи - радио, телефон, телевидение, пожарная сигнализация

C2ED ОСНАЩЕНИЕ ЗДАНИЯ

Оборудование кухни и санузлов: плиты на твердом топливе, унитазы, мойки, ванны, умывальники

J3NB НОРМАТИВНОЕ ЗНАЧЕНИЕ ВЕСА СНЕГОВОГО ПОКРОВА - $\frac{100 \text{ кгс/м}^2}{1,00 \text{ кПа}}$

C1BF ОРИЕНТАЦИЯ - свободная

G2EE ИНЖЕНЕРНО-ГЕОЛОГИЧЕСКИЕ УСЛОВИЯ - обычные

СЕЛЬСКИЙ ДОМ ДОСУГА НА 20 ПОСЕТИТЕЛЕЙ С КВАРТИРОЙ ПЕРСОНАЛА (СО СТЕНАМИ ИЗ КИРПИЧА)				ТИПОВОЙ ПРОЕКТ 264-12-311.90		Страница 4	
Наименование		Всего	На I м ² общей площади с учетом летних помещений	Наименование		Всего	На I м ² общей площади с учетом летних помещений
VIIA СТОИМОСТЬ				V4KA ЭКСПЛУАТАЦИОННЫЕ ПОКАЗАТЕЛИ			
VIIВ	Общая сметная стоимость	тыс. руб.	44,65	0,183	V4KH	Расход воды холодной	л/с 0,42 -
VIIГ	в том числе: строительно-монтажных работ	"	43,23	0,177	V4KI	Канализационные стоки	" 2,02 -
VIIД	оборудования	"	1,42	-	V4KN	Тепла	ккал/ч 37460 -
VIIA ТРУДОЕМКОСТЬ				кВт 43,570 -			
VIIЕ	Построечные трудовые затраты	чел.-дн.	971,85	3,976	в том числе: на отопление		
VIKA РАСХОДЫ				" 26660 -			
VIKB Расход строительных материалов				" 31,010 -			
	Цемент	т	70,03	0,287	на горячее водоснабжение		
	Цемент, приведенный к М400	"	65,65	0,269	Тепла на отопление I м ² общей площади		
	в том числе: на сборные изделия	"	(57,25)	0,034	V4KK	Потребная электрическая мощность	кВт 12,9 -
	Сталь	"	1,75	0,007	Эксплуатационные затраты		
	Сталь, приведенная к классам А1 и Ст3	"	2,42	0,010	ТЕХНИЧЕСКИЕ ХАРАКТЕРИСТИКИ		
	в том числе: на сборные изделия	"	1,56	-	G3NB	Объем строительный	м ³ 1122 4,59
	Бетон и железобетон	м ³	134,77	0,551	G3OC	Площадь застройки	м ² 313,0 -
	в том числе: монолитный	"	102,99	-	G3OI	общая здания с учетом летних помещений	" 244,43 -
	тяжелый	"	31,78	-	G3OB	общая летних помещений	" 218,36 -
	Лесоматериалы	"	52,85	0,216	Общественная зона		
	Лесоматериалы, приведенные к круглому лесу	"	89,11	0,365	G3OB	Площадь общая	м ² 146,29 -
	Кирпич	тыс.шт	104,98	-	"	полезная	" 145,16 -
	Масса конструкций и материалов	т	1190	4,87	"	нормируемая	" 140,94 -
	Масса надземной части	"	990	4,05	"	летних помещений	" 23,33 -
					G3OI	Жилая зона	
					G3OB	Площадь общая с учетом летних помещений	" 98,14 -
					"	общая	" 95,40 -
					"	жилая	" 52,30 0,53
					"	летних помещений	" 9,13 -
В скобках указывается потребность строительных материалов без учета расхода на изготовление сборных изделий, конструкций							
ДОПОЛНИТЕЛЬНЫЕ ДАННЫЕ							
Показатели приведены для условий строительства при расчетной температуре минус 30 ⁰ С. В проекте даны варианты: ограждающих конструкций при расчетной температуре минус 20, 40 ⁰ С, канализации автономной - биологическая очистка с устройством септика и резервуара-накопителя. Сметы составлены в нормах и ценах 1984 года. Расчетный показатель - I м ² общей площади с учетом летних помещений							
B7EA СОСТАВ ПРОЕКТНОЙ ДОКУМЕНТАЦИИ							
Альбом I - AC, OB, BK - Архитектурно-строительные, санитарно-технические чертежи ЭО, СС - Электротехнические чертежи и чертежи устройства связи							
Альбом II - CO Спецификация оборудования							
Альбом III - BM Ведомости потребности в материалах							
Альбом IV - C Сметы							
Объем проектных материалов, приведенных к формату А4, - 410 форматок							
B7BA	АВТОР ПРОЕКТА	ЦНИИЭПграждансельстрой, II7279, Москва, В-279, Профоюзная ул., 93а					
B7BA	УТВЕРЖДЕНИЕ	Утвержден Госкомархитектуры, приказ от 18 июля 1990г. № 122					
B7KA	ПОСТАВЩИК	Минский филиал ЦИТИ 220123, Минск, ул. В.Хоружей, 13/61					

Инв. № 24627
Катал. л. № 066016