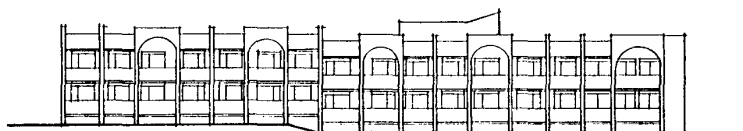
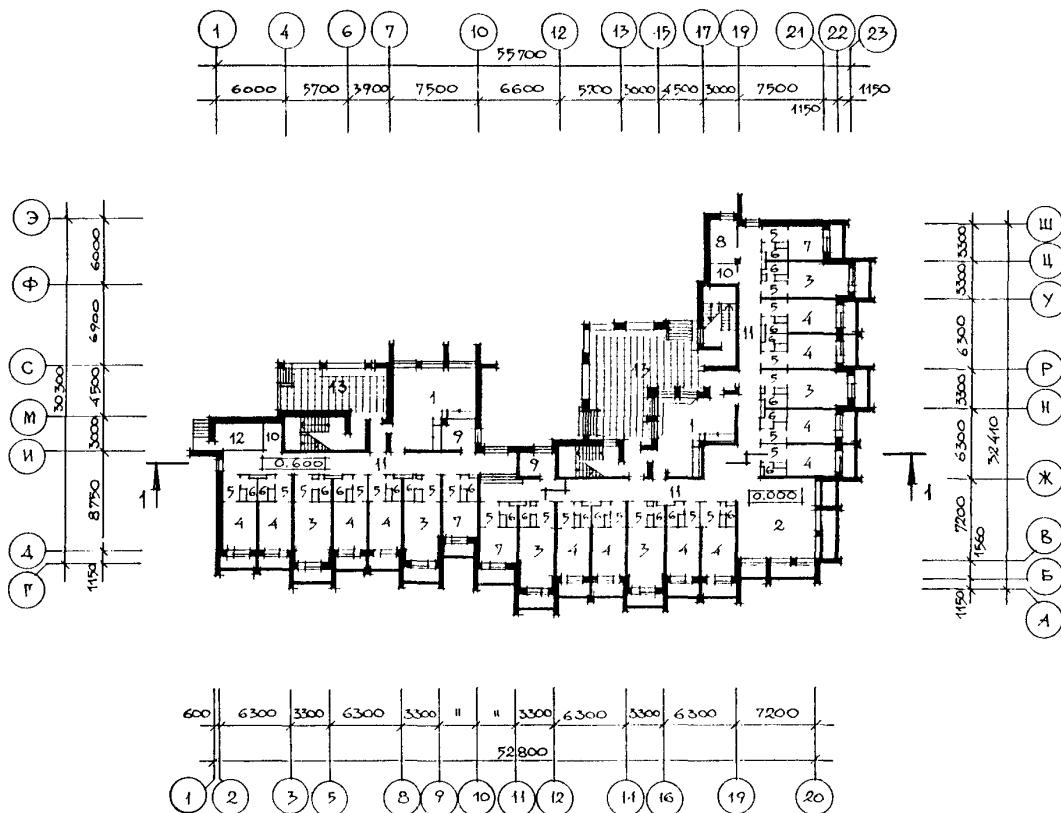


<p>К-2</p>	<p align="center">СТРОИТЕЛЬНЫЙ КАТАЛОГ Часть 2 ТИПОВЫЕ ПРОЕКТЫ ПРЕДПРИЯТИЙ, ЗДАНИЙ И СООРУЖЕНИЙ</p>	<p>244-05-97.90</p>
<p>СССР</p>	<p align="center">СПАЛЬНЫЙ КОРПУС НА 120/90 МЕСТ ДЛЯ ПИОНЕРСКИХ ЛАГЕРЕЙ - БАЗ ОТДЫХА (2-х этажный со стенами из кирпича)</p>	<p>УДК 711.455.8</p>
<p>ЦИТП</p>		
<p>МАРТ 1991</p>	<p align="center">ТИПОВЫЕ МАТЕРИАЛЫ ДЛЯ ПРОЕКТИРОВАНИЯ</p>	<p>На 6-ти страницах Страница 1</p>

ФАСАД I-20



ПЛАН I ЭТАЖА

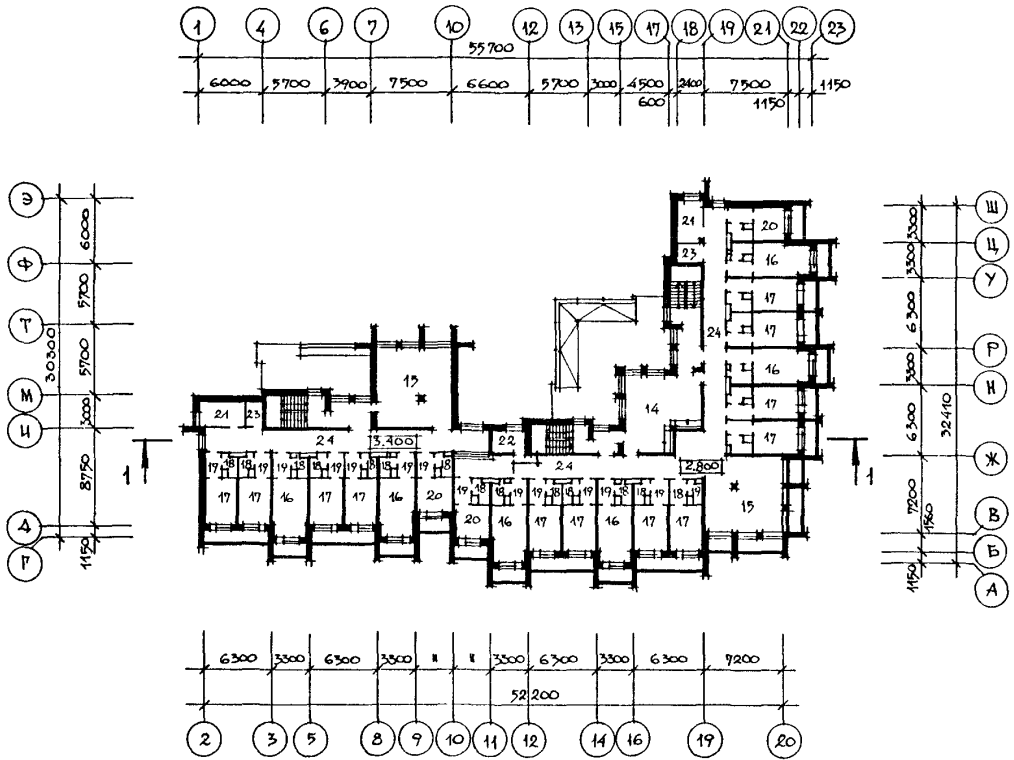


СПАЛЬНЫЙ КОРПУС НА 120/90 МЕСТ
 ДЛЯ ПИОНЕРСКИХ ЛАГЕРЕЙ-БАЗ ОТДЫХА
 (2-х этажный со стенами из кирпича)

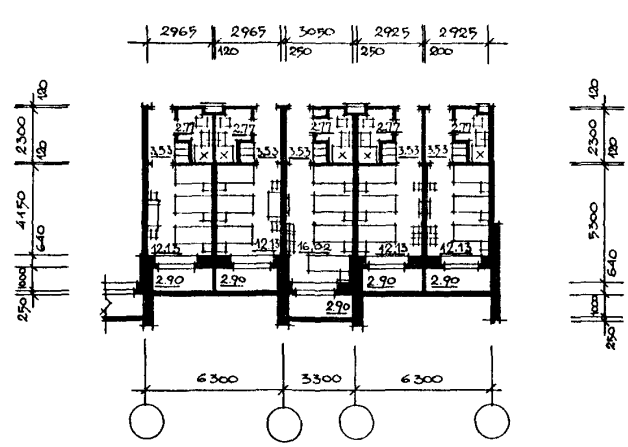
ТИПОВЫЕ МАТЕРИАЛЫ
 ДЛЯ ПРОЕКТИРОВАНИЯ
 244-05-97.90

Страница 2

ПЛАН 2 ЭТАЖА



ПЛАН СПАЛЬНЫХ КОМНАТ

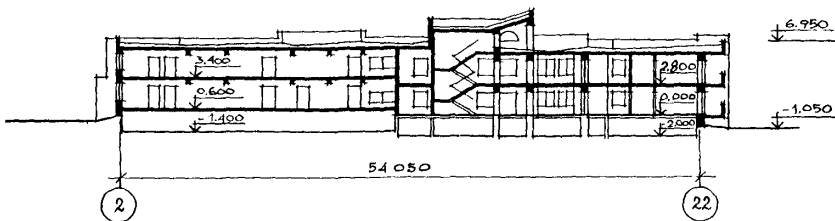


СПАЛЬНЫЙ КОРПУС НА 120/90 МЕСТ
 ДЛЯ ПИОНЕРСКИХ ЛАГЕРЕЙ-БАЗ ОТДЫХА
 (2-х этажный со стенами из кирпича)

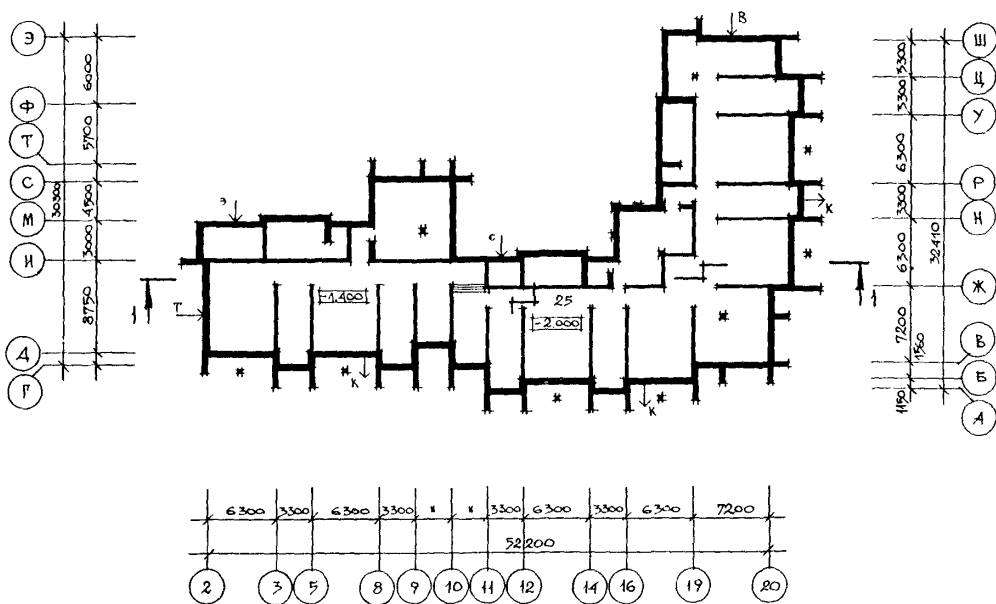
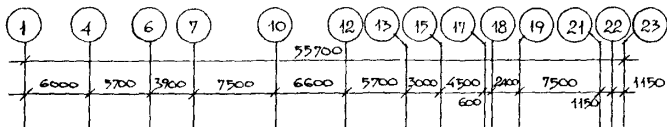
ТИПОВЫЕ МАТЕРИАЛЫ
 ДЛЯ ПРОЕКТИРОВАНИЯ
 244-05-97.90

Страница 3

РАЗРЕЗ 1-1



ПЛАН ТЕХНОПОДЪЛЫ



СПАЛЬНЫЙ КОРПУС НА 120/90 МЕСТ
ДЛЯ ПИОНЕРСКИХ ЛАГЕРЕЙ-БАЗ ОТДЫХА
(2-х этажный со стенами из кирпича)

ТИПОВЫЕ МАТЕРИАЛЫ
ДЛЯ ПРОЕКТИРОВАНИЯ
244-05-97.90

Страница 4

ЭКСПЛИКАЦИЯ ПОМЕЩЕНИЙ

Но- мер	Наименование	Площадь м ²
I этаж		
1	Вестибюль, гардеробные с сушиль- ными шкафами	44,15
2	Комната дневного пребывания Жилые ячейки из 3-х комнат на одно пионерское звено - 10 человек	40,0
3	Жилые комнаты на 4-х пионеров	16,02
4	Жилые комнаты на 3-х пионеров	12,13
5	Передние	3,53
6	Санитарные узлы Жилые ячейки для вожатых и педагогов	2,77
7	Жилая комната на 1 человека	9,15
8	Комната для хранения мебели	10,00
9	Комнаты глажения и чистки одежды	7,30
10	Кладовые для хранения уборочного инвентаря	5,80
11	К о р и д о р	145,88
12	Электрощитовая	10,27
13	Крытая терраса с раковинами для мытья обуви	130,0
2 этаж		
14	Вестибюль, гардеробные с сушиль- ными шкафами	44,15
15	Комната дневного пребывания Жилые ячейки из 3-х комнат на одно пионерское звено - 10 человек	40,0
16	Жилые комнаты на 4-х пионеров	16,02
17	Жилые комнаты на 3-х пионеров	12,13
18	Передние	3,53
19	Санитарные узлы Жилые ячейки для вожатых и педагогов	2,77
20	Жилая комната на 1 человека	9,15
21	Комната для хранения мебели	10,00
22	Комната глажения и чистки одежды	7,30
23	Кладовые для хранения уборочного инвентаря	2,90
24	К о р и д о р	145,88
25	Техподполье	

СПАЛЬНЫЙ КОРПУС НА 120/90 МЕСТ ДЛЯ ПИОНЕРСКИХ ЛАГЕРЕЙ-БАЗ ОТДЫХА (2-х этажный со стенами из кирпича)		ТИПОВЫЕ МАТЕРИАЛЫ ДЛЯ ПРОЕКТИРОВАНИЯ 244-05-97.90	Страница 5
D2BA	<p>СТРОИТЕЛЬНЫЕ КОНСТРУКЦИИ И ИЗДЕЛИЯ</p> <p>Фундаменты-из сборных бетонных блоков по ГОСТ 13579-78</p> <p>Перекрытие и покрытие - сборные железобетонные панели с круглыми пустотами по серии I.14I-I, вып. 63</p> <p>Стены - кирпичные</p> <p>Перекрышки - сборные железобетонные по серии I.038.I-I вып. I,6</p> <p>Перегородки-облегченные с обшивкой из гипсокартонных листов по деревянному каркасу по серии I.23I.9-10 вып. I и кирпичные толщ. 120мм</p> <p>Кровля- рулонная, плоская совмещенная с внутренним водостоком</p> <p>Полы-линолеум, керамическая плитка, мозаичные по серии 2.244-I вып. 4</p> <p>Окна - деревянные по ГОСТ II2I4-86, I6289-86</p> <p>Двери-деревянные по ГОСТ 24698-8I</p> <p>Лестничные марши - сборные железобетонные по серии I.25I.I-4 вып. I</p> <p>Наибольшая масса монтажного элемента (плита перекрытия) - 3,0 т</p>	<p>HSUA ОТДЕЛКА НАРУЖНАЯ</p> <p>Облицовка из лицевого кирпича по ГОСТ 7484-78</p> <p>ВНУТРЕННЯЯ</p> <p>Лицевой кирпич, покраска, глазурованная плитка</p> <p>C3GA ИНЖЕНЕРНОЕ ОБОРУДОВАНИЕ</p> <p>Водопровод-хозяйственно-питьевой, противопожарный от внешней сети</p> <p>Напор на вводе для хозяйств Н=12,0 м</p> <p>Канализация-хозяйственно-бытовая во внутриплощадочную сеть, водосток-внутренний в наружную сеть ливневой канализации</p> <p>Отопление -центральное, водяное от внешних сетей, параметры теплоносителя T=95-70°C.</p> <p>Вентиляция- приточно-вытяжная, естественная</p> <p>Горячее водоснабжение- от внешней сети</p> <p>Электроснабжение - от внешней сети, напряжением 380/220В</p> <p>Освещение- люминесцентные лампы, лампы накаливания</p> <p>Устройства связи-радио, телефон, телевидение, пожарная сигнализация</p> <p>C2ED ОСНАЩЕНИЕ ЗДАНИЯ</p> <p>Подвижная и стационарная мебель, приборы инженерного и технологического оборудования изолятора, медпункта, помещений персонала.</p>	
J30B	НОРМАТИВНОЕ ЗНАЧЕНИЕ ВЕТРОВОГО ДАВЛЕНИЯ - $\frac{38 \text{ кгс/м}^2}{0,38 \text{ кПа}}$	J31B	НОРМАТИВНОЕ ЗНАЧЕНИЕ ВЕСА СНЕГОВОГО ПОКРОВА $\frac{100 \text{ кгс/м}^2}{1,00 \text{ кПа}}$
200	СТЕПЕНЬ ОГНЕСТОЙКОСТИ -вторая	G2EE	ИНЖЕНЕРНО-ГЕОЛОГИЧЕСКИЕ УСЛОВИЯ-обычные
N1BD	РАСЧЕТНАЯ ТЕМПЕРАТУРА НАРУЖНОГО ВОЗДУХА-минус 30°C		
G2DD	КЛИМАТИЧЕСКИЕ РАЙОНЫ И ПОДРАЙОН СССР - П,Ш, IV		

СПАЛЬНЫЙ КОРПУС НА 120/90 МЕСТ ДЛЯ ПИОНЕРСКИХ ЛАГЕРЕЙ-БАЗ ОТДЫХА (2-х этажный со стенами из кирпича)				ТИПОВЫЕ МАТЕРИАЛЫ ДЛЯ ПРОЕКТИРОВАНИЯ 244-05-97.90			Страница 6	
Наименование	Всего	Удельный показатель	Наименование	Всего	Удельный показатель			
V1IA	СТОИМОСТЬ		ТЕХНИЧЕСКИЕ ХАРАКТЕРИСТИКИ					
V1IB	Общая сметная стоимость	тыс. руб. 273,92	G3NB	Объем строительный здания	м3 5640,0	-		
V1IC	в том числе: строительно-монтажных работ		V1NN	Объем строительный на I м2 общей площади	м3 -	3,26		
V1IO	оборудования и мебели			То же, на I м2 полезной площади	" -	3,78		
V1IS	Стоимость строительно-монтажных работ I м2 общей площади	руб -		Стоимость строительно-монтажных работ I м2 полезной площади	руб. -	137,98	5,04	
V1IR	То же, I м3 строительного объема здания	" -		То же, на I м2 нормируемой площади (K ₂)	" -	159,71	47,0	
V1IV	Стоимость общая на расчетный показатель	" -	V1NP	То же, на расчетный показатель	" -	42,20	62,66	
V4KA	ЭКСПЛУАТАЦИОННЫЕ ПОКАЗАТЕЛИ		G3OC	Площадь застройки	м2 1226,58	-		
V4KH	Расход Воды холодной	м3/сут 26,4	G3OB	Общая	" 1725,0	-		
V4KI	Канализационные стоки	м3/сут 26,4		Общая площадь на расчетный показатель	" -	14,37		
V4KM	Тепла	Ккал/ч 209900		Полезная	" 1490,30	-		
	в том числе: на отопление	кВт 244,11		То же, на расчетный показатель	" -	12,41		
	на горячее водоснабжение	" 125900	G3OQ	Нормируемая	" III 19,0	-		
	Тепла на отопление I м2 полезной площади	" 146,42		То же, на расчетный показатель	" -	9,3		
V4KK	Потребная электрическая мощность	кВт 26,0		То же, на I м2 полезной площади K ₁	" -	12,4		
ДОПОЛНИТЕЛЬНЫЕ ДАННЫЕ								
В составе проекта разработаны материалы по приспособлению здания под лечебное учреждение								
За расчетный показатель принято I место. Вместимость <u>120</u> мест 90								
СОСТАВ ПРОЕКТНОЙ ДОКУМЕНТАЦИИ								
B7EA	Альбом I	Пояснительная записка, архитектурно-строительные решения, технологические решения, инженерное оборудование						
	Альбом 2	Сметные расчеты.						
Объем проектных материалов, приведенных к формату А 4 - II2 форматок								
B7BA	АВТОР ПРОЕКТА	ЦНИИЭП курортно-туристских зданий и комплексов. 125080, г.Москва, Волоколамское шоссе, д. I						
B7BA	УТВЕРЖДЕНИЕ	Утверждены Госкомархитектуры от 4.09.1990 г. Приказ № I4I.						
B7BA	ПОСТАВЩИК	ЦНИИЭП курортно-туристских зданий и комплексов. 125080, г.Москва, Волоколамское шоссе, д. I						