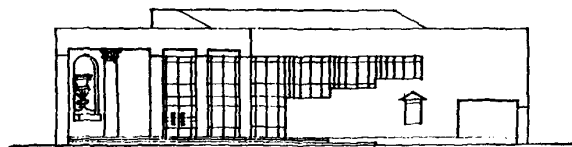
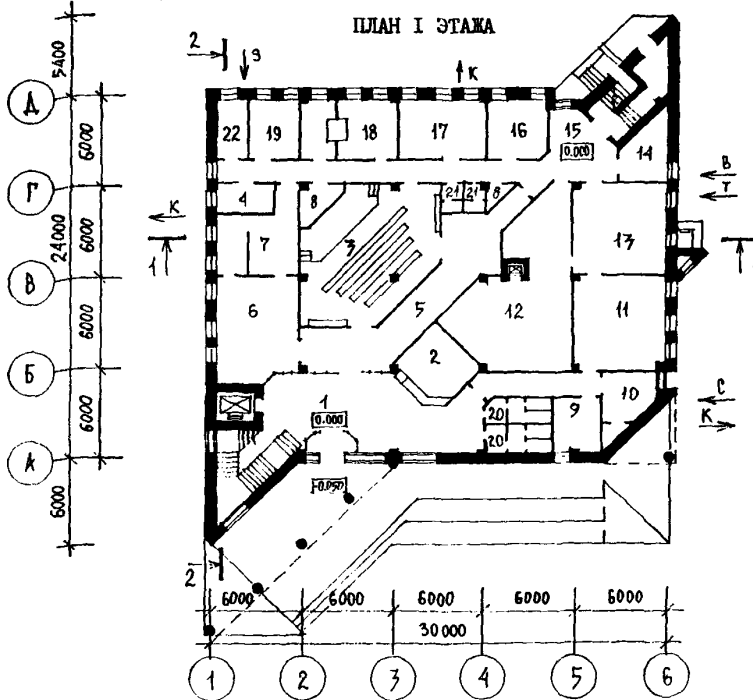


К-2	СТРОИТЕЛЬНЫЙ КАТАЛОГ Часть 2 ТИПОВЫЕ ПРОЕКТЫ ПРЕДПРИЯТИЙ, ЗДАНИЯ И СООРУЖЕНИЯ	264-015-54.90
	СССР	ЦЕНТРАЛЬНАЯ БИБЛИОТЕКА НА 50 ТЫСЯЧ ЕДИНИЦ ХРАНЕНИЯ (СТЕНЫ КИРПИЧНЫЕ)
ЦИТП		
ФЕВРАЛЬ 1991	ТИПОВЫЕ МАТЕРИАЛЫ ДЛЯ ПРОЕКТИРОВАНИЯ	На 4-х страницах Страница 1

ФАСАД 1-6



ПЛАН I ЭТАЖА



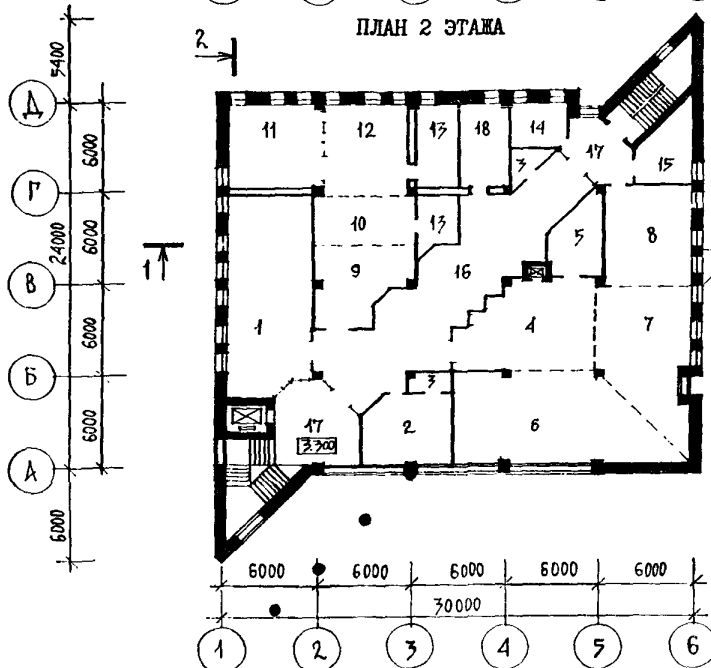
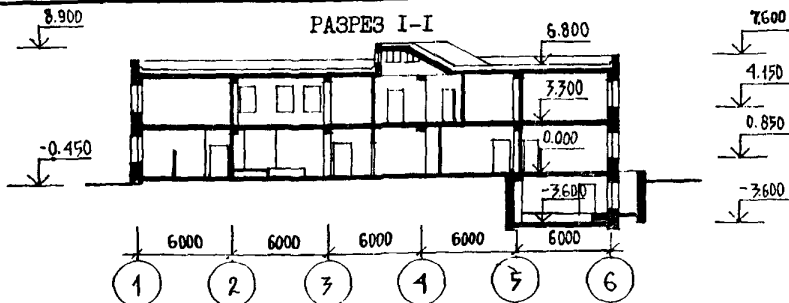
ЭКСПЛИКАЦИЯ ПОМЕЩЕНИЙ I-го этажа

Но-мер	Наименование	Площадь м ²	Но-мер	Наименование	Площадь м ²
I	Читальный вестибюль	36,9	12	Отдел организации и использования единого фонда Ц.Б.С.	71,0
2	Гардероб	25,4	13	Отдел комплектования и обработки	35,0
3	Лекционный зал (60 мест)	66,0	14	Экспедиция	13,6
4	Комната лектора	8,0	15	Зона служебного входа	16,0
5	Кулуары	46,0	16	Репродукционно-множительная маст.	13,1
6	Буфет на 16 мест	39,0	17	Переплетно-брошюровочная мастерск.	23,1
7	Подсобные буфета	22,5	18	Лаборатория гигиены и реставрации фондов	23,8
8	Хозяйственные кладовые (3)	10,6	19	Ремонтно-хозяйственная мастерская	12,3
9	Канцелярия	11,4	20	Санузлы для посетителей	16,0
10	Дирекция	12,8	21	Санузлы для сотрудников	6,0
11	Отдел внестационарного обслуживания и М.Б.А.	37,0	22	Электрощитовая	8,5

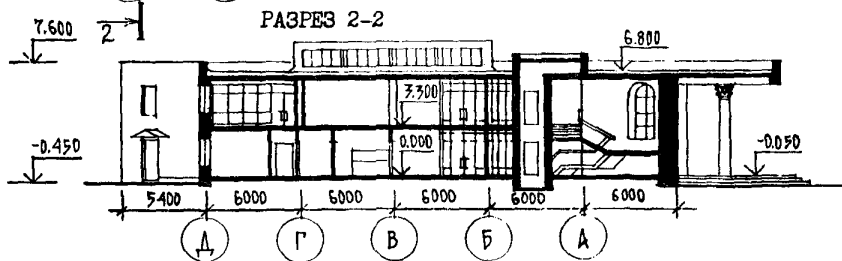
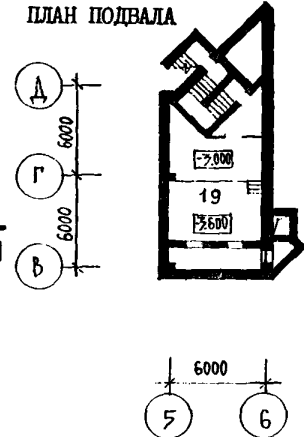
ЦЕНТРАЛЬНАЯ БИБЛИОТЕКА
НА 50 ТЫСЯЧ ЕДИНИЦ ХРАНЕНИЯ (СТЕНЫ КИРПИЧНЫЕ)

ТИПОВЫЕ МАТЕРИАЛЫ
ДЛЯ ПРОЕКТИРОВАНИЯ
264-015-54.90

Страница 2



ПЛАН ПОДВАЛА



ЭКСПЛИКАЦИЯ ПОМЕЩЕНИЙ 2-го этажа

Но-мер	Наименование	Площадь м2	Но-мер	Наименование	Площадь м2
1	Отдел информационно-библиографической и организационно-методической работы	72,0	10	Зона фонда закрытого хранения и открытого доступа	16,8
2	Кружковая	21,4	11	Помещение читательских мест, оборудованное средствами аудиовизуальной информации	34,2
3	Кладовая (2)	9,0	12	Зона читательских мест для работы с книжным фондом	32,3
4	Зона аванзалов сектора абонемента и сектора читальных залов	49,0	13	Студия звукозаписи и проигрывания нот	24,6
5	Помещение фонда закрытого хранения	14,1	14	Мастерская художника	11,5
6	Зона фонда открытого доступа	71,9	15	Комната отдыха сотрудников	14,0
7	Общий читальный зал	47,4	16	Зона выставок и отдыха посетителей	81,0
8	Специализированный читальный зал	36,4	17	Коллы	38,1
9	Аванзал комплексного отдела литературы по искусству и аудиовизуального обслуживания	31,1	18	Техническое помещение	16,8
			19	" " (ПОДВАЛ)	43,0

ЦЕНТРАЛЬНАЯ БИБЛИОТЕКА НА 50 ТЫСЯЧ ЕДИНИЦ ХРАНЕНИЯ (СТЕНЫ КИРПИЧНЫЕ)		ТИПОВЫЕ МАТЕРИАЛЫ ДЛЯ ПРОЕКТИРОВАНИЯ 264-015-54.90	Страница 3
D2BA	СТРОИТЕЛЬНЫЕ КОНСТРУКЦИИ И ИЗДЕЛИЯ	H5VA	ОТДЕЛКА
	Фундаменты - ленточные из сборных жел.бет.блоков по ГОСТ 13580-85, и по серии I.020-I/83 вып. I-I, монолитные		НАРУЖНАЯ - лицевой кирпич марки 100 ГОСТ 7484-78, цоколь - плитка "кабанчик"
	Стены - наружные - из глиняного пустотелого кирпича пластического прессования (ГОСТ 530-80)		ВНУТРЕННЯЯ - штукатурка, побелка, высококачественная водоземлюсионная окраска, подвесные алюминиевые потолки
	Стены - внутренние - из глиняного обыкновенного кирпича	C3GA	ИНЖЕНЕРНОЕ ОБОРУДОВАНИЕ
	Колонны - сборные жел.бет. по серии I.020-I/83		Водопровод - хозяйственно-питьевой и противопожарный напор на вводе H=20 м от внешних источников
	Ригели - сборные жел.бет. по серии I.020-I/83		Канализация - хозяйственно-бытовая с присоединением к внешней сети
	Перекрытия - жел.бет.многопустотные панели по сериям I.030.I-I, I.14I-I, I.24I-7, монолитные		Отопление - центральное, водяное от котельной. Параметры теплоносителя $T = 95^{\circ} - 70^{\circ}C$
	Перегородки - из глиняного обыкновенного кирпича		Вентиляция - приточно-вытяжная с механическим побуждением и естественная
	Кровля - рулонная, 4-х слойная		Горячее водоснабжение - с естественной циркуляцией от котельной
	Лестницы - сборные жел.бет. по серии I.25I.I-4, вып. I		Электроснабжение - от внешних сетей напряжением 380/220 В
	Полы - брекчия, паркет, линолеум, керамическая плитка		Устройства связи - телефон, радио, телевидение, пожарная сигнализация
	Окна - по серии I.236.5-I2, вып. I		Лифты и подъемники - пассажирский грузоподъемностью 630 кг и грузовой грузоподъемностью 100 кг
	Витражи - алюминиевые по серии I.236.4-7/84 вып. I	C2ED	ОСНАЩЕНИЕ ЗДАНИЯ
	Двери - наружные по серии I.136.5-I9		Электроннокопировальный и термокопировальный аппараты, аудиовизуальное оборудование.
	- внутренние по серии I.136-I0		
	Наибольшая масса монтажного элемента - (железобетонные многопустотные плиты) - 4,26 т		
J30B	НОРМАТИВНОЕ ЗНАЧЕНИЕ - <u>0,30 кПа</u> ВЕТРОВОГО ДАВЛЕНИЯ 30 кгс/м ²	J3KB	НОРМАТИВНОЕ ЗНАЧЕНИЕ - <u>1,0 кПа</u> ВЕСА СНЕГОВОГО ПОКРОВА 100 кгс/м ²
R200	СТЕПЕНЬ ОГНЕСТОЙКОСТИ - вторая		
N1BD	РАСЧЕТНАЯ ТЕМПЕРАТУРА НАРУЖНОГО ВОЗДУХА - минус 30 ^o C	G2EE	ИНЖЕНЕРНО-ГЕОЛОГИЧЕСКИЕ УСЛОВИЯ - обычные
G2DD	КЛИМАТИЧЕСКИЕ РАЙОНЫ И ПОДРАЙОН СССР - II и III, IV		

ЦЕНТРАЛЬНАЯ БИБЛИОТЕКА НА 50 ТЫСЯЧ ЕДИНИЦ ХРАНЕНИЯ (СТЕНЫ КИРПИЧНЫЕ)			ТИПОВЫЕ МАТЕРИАЛЫ ДЛЯ ПРОЕКТИРОВАНИЯ 264-015-54.90		Страница 4			
Наименование	Все- го	Удельн. показа- тель	Наименование	Все- го	Удельн. показа- тель			
V1IA	СТОИМОСТЬ		ТЕХНИЧЕСКИЕ ХАРАКТЕРИСТИКИ					
V1IB	тыс. руб.	244,62	-	G3NB	Объем строительный м ³	5686	-	
V1IL	в том числе:		в том числе:					
V1IO	"	197,59	-	подземной части			303	-
V1IR	"	47,03	-	Объем строительный на I м ² полезной площади			-	4,37
V1IV	руб.	-	151,75	V1NR	То же, на I м ² нормируемой площади (K ₂)	-	5,06	
V4KA	ЭКСПЛУАТАЦИОННЫЕ ПОКАЗАТЕЛИ		То же, на расчетный показатель				-	113,72
V4KN	м ³ /сут.	25,50	-	ПЛОЩАДЬ				
V4KI	м ³ /ч	2,00	-	G3OC	застройки полезная	м ²	852	-
V4KN	м ³ /ч	1,70	-	G3OB	общая	"	1302	-
V4KK	кВт	454,500	-	То же, на расчетный показатель			-	29,96
V4KL	ккал/ч	390800	-	Нормируемая			1124	-
V4KM	"	133,745	-	То же, на расчетный показатель			-	22,48
V4KN	"	115000	-	То же, на I м ² полезной площади			-	0,86
V4KO	"	195,384	-					
V4KI	"	168000	-					
V4KN	"	125,371	-					
V4KO	"	107800	-					
V4KL	"	-	0,103					
V4KN	"	88,32	-					
V4KK	кВт	78,2	-					
ДОПОЛНИТЕЛЬНЫЕ ДАННЫЕ								
Предусмотрен вариант центральной библиотеки сельского административного района с детским отделением.								
За расчетный показатель принято 1000 единиц хранения (всего -50).								
Сметная документация составлена в нормах и ценах 1984 года.								
V7EA	СОСТАВ ПРОЕКТНОЙ ДОКУМЕНТАЦИИ							
Альбом 1. Пояснительная записка, архитектурно-строительные чертежи, инженерное и технологическое оборудование.								
Альбом 2. Сметные расчеты.								
Объем проектных материалов, приведенных к формату А ₄ - 230 форматок								
V7BA	АВТОР ПРОЕКТА - ЦНИИЭП им. Б.С.Мезенцева, 117331, Москва, проспект Вернадского, 29.							
V7BA	УТВЕРЖДЕНИЕ - Утвержден Госкомархитектуры. Приказ № 132 от 15 августа 1990 г.							
V7BA	ПОСТАВЩИК - ЦНИИЭП им. Б.С.Мезенцева, 117331, Москва, проспект Вернадского, 29.							