

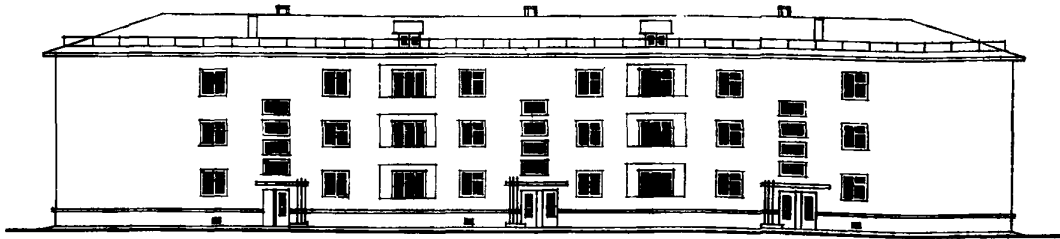
Изл. сел. сб. 1-12-85

I-12-82

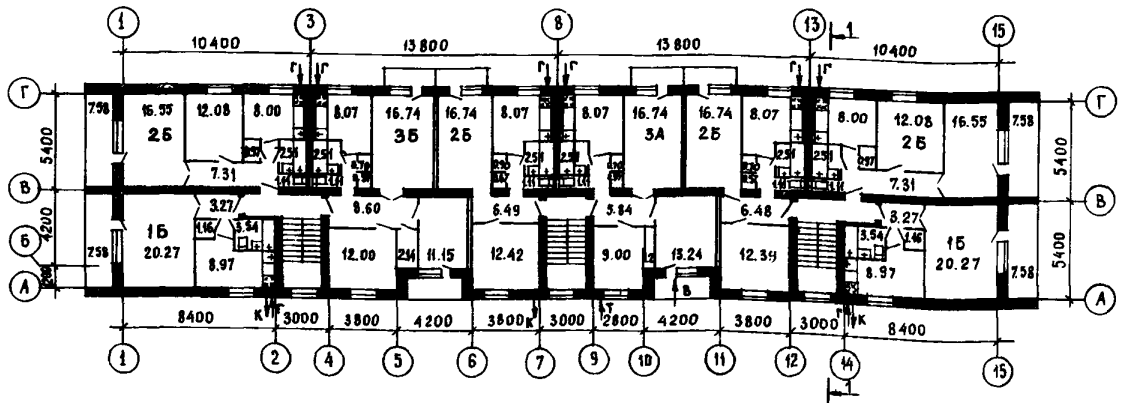
I2I

СССР	СТРОИТЕЛЬНЫЙ КАТАЛОГ ЧАСТЬ 2 ТИПОВЫЕ ПРОЕКТЫ ПРЕДПРИЯТИЙ, ЗДАНИЙ И СООРУЖЕНИЙ	ТИПОВОЙ ПРОЕКТ II4-24-45/I.2 УДК 728.07:691.421-431
ЦИТП	ТРЕХЭТАЖНЫЙ ТРЕХСЕКЦИОННЫЙ ДОМ НА 24 КВАРТИРЫ	ОХСО
ДЕКАБРЬ 1982		На 2-х листах На 3-х страницах Страница I

Ф А С А Д I-I5



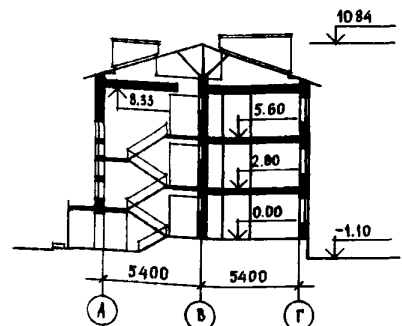
ПЛАН ТИПОВОГО ЭТАЖА



ЭКСПЛИКАЦИЯ КВАРТИР

Квартиры (тип)	Кол.	Площадь, м ²	
		Жилая	Общая
Однокомнатные 1Б	6	20,27	38,43
Двухкомнатные 2Б	6	28,63	49,73
Двухкомнатные 2Б	3	29,13	50,78
Двухкомнатные 2Б	3	29,16	50,62
Трехкомнатные 3А	3	40,18	61,19
Трехкомнатные 3Б	3	39,89	65,80
Средняя площадь квартиры		31,21	52,76

Р А З Р Е З I-I



ТРЕХЭТАЖНЫЙ ТРЕХСЕКЦИОННЫЙ ДОМ НА 24 КВАРТИРЫ	ТИПОВОЙ ПРОЕКТ II4-24-45/I.2	Лист I Страница 2
---	---------------------------------	----------------------

D2BA

СТРОИТЕЛЬНЫЕ КОНСТРУКЦИИ И ИЗДЕЛИЯ

Конструктивная схема с продольными несущими стенами и опиранием плит перекрытия на несущие стены.

Фундаменты - ленточные, бутобетонные.

Стены наружные и внутренние - из пустотелого кирпича (вариант из полнотелого кирпича).

Перекрытия - сборные железобетонные панели по серии I.14I-I вып.7,16,17,58. Типоразмеров - 8. Плиты по серии I.242-2.

Типоразмеров - I

Перегородки - гипсоблочные, влаксоблочные.

Лестницы - сборные железобетонные марши и площадки с чистой поверхностью по серии I.15I-I вып.I. Типоразмеров - I.
I.152-3 вып.I. Типоразмеров - 3.

Балконы и лоджии - сборные железобетонные плиты по серии I.137-3 вып.I. Ограждения - деревянные. Типоразмеров - 4.

Крыша - скатная, чердачная, стропила из пиломатериалов.

Кровля - волнистые асбестоцементные листы по обрешетке из реек.

Двери наружные - щитовой конструкции по серии I.136-II. Типоразмеров - 6

Двери внутренние - щитовой конструкции по серии I.136-IO. Типоразмеров - 5

Окна со спаренными переплетами по серии I.136-3, вып.I Типоразмеров - 4.

Полы - дощатые, керамическая плитка, цементные.

Наибольшая масса монтажного элемента (плита перекрытия) - 2,52 т.

H5UA

ОТДЕЛКА**НАРУЖНАЯ**

Кладка стен с подбором лицевой поверхности кирпича с расшивкой швов, цоколь, - штукатурка крупным набрызгом.

ВНУТРЕННЯЯ

В комнатах и передних - улучшенная клеевая покраска, в кухнях и уборных - масляная панель на высоту I,6 м, выше - высококачественная клеевая покраска.

J30B

СКОРОСТНОЙ НАПОР ВЕТРА - $\frac{45 \text{ кгс/м}^2}{0,44 \text{ кПа}}$

R2CO

СТЕПЕНЬ ОГНЕСТОЙКОСТИ - вторая
РАСЧЕТНАЯ ТЕМПЕРАТУРА НАРУЖНОГО ВОЗДУХА
минус 20°, 25°C

G2DD

КЛИМАТИЧЕСКИЕ РАЙОНЫ УССР - II, III

C3BA

ИНЖЕНЕРНОЕ ОБОРУДОВАНИЕ

Водопровод - хозяйственно-питьевой, расчетный напор на вводе I7,7 м.вод.ст.

Канализация - бытовая во внешнюю сеть.

Отопление - водяное центральное. Система однотрубная с радиаторами M-I40-AO для расчетных температур -20°, -25°C.

Температура теплоносителя - 95-70°C.

Вентиляция - естественная, из кухонь 2,3 этажей - принудительная.

Горячее водоснабжение - централизованное от внешней сети, расчетный напор на вводе I8 м.вод.ст. (вариант - от проточных водонагревателей).

Газоснабжение - от внешней сети к кухонным плитам (вариант - к кухонным плитам и проточным водонагревателям).

Электроснабжение - от внешней сети, напряжение 220/380 В.

Освещение - лампами накаливания.

Устройства связи - радиотрансляция, телеантенна, телефонный ввод.

C2ED

ОСНАЩЕНИЕ ЗДАНИЯ

Оборудование кухонь и санузлов - газовые плиты, мойки, умывальники, ванны, умывальники.

J3NB

ВЕС СНЕГОВОГО ПОКРОВА $\frac{70-100 \text{ кгс/м}^2}{0,68-0,98 \text{ кПа}}$

G1BF

ОРИЕНТАЦИЯ - неограниченная

G2EE

ИНЖЕНЕРНО-ГЕОЛОГИЧЕСКИЕ УСЛОВИЯ - обычные

ТРЕХЭТАЖНЫЙ ТРЕХСЕКЦИОННЫЙ ДОМ НА 24 КВАРТИРЫ	ТИПОВОЙ ПРОЕКТ II4-24-45/I.2	Лист 2 Страница 3
---	---------------------------------	----------------------

Наименование	Всего	На 1м2 приведен- ной общей площади	Наименование	Всего	На 1 м2 приведен- ной общей площади
V1IA СТОИМОСТЬ			V4KA ЭКСПЛУАТАЦИОННЫЕ ПОКАЗАТЕЛИ		
V1IB Общая сметная стоимость	тыс. руб. 103,15	0,081	Расход		
в том числе:			V4KH воды		
строительно-монтаж- ных работ	" 103,15	0,081	холодной	л/с 0,717	-
			горячей	" 0,969	-
			V4KI Канализационные стоки	" 3,05	-
V1JA ТРУДОЕМКОСТЬ			V4KN Тепла	ккал/ч 214021	-
V1JF Построечные трудо- вые затраты	чел. дн. 4475,8	3,5		кВт 248,86	
			в том числе:		
V1KA РАСХОДЫ			на отопление	" 90465	-
V1KB Расход строительных материалов				105,19	
Цемент	т 181,9	0,142	на горячее водо- снабжение	" 123556	-
Цемент, приведенный к марке М400	" 169,6 (84,4)	0,133	Тепла на отопление 1 м2 общей площади	" 75	-
в том числе:			V4KJ Газ	м3/ч 7,0	-
на оборные изделия	" 86,8	0,068	V4KK Потребная электри- ческая мощность	кВт 22,3	-
Сталь	" 16,9 (4,3)	0,013	Эксплуатационные затраты	руб/год 10523,6	8,23
Сталь, приведенная к классам А-I и С38/23	" 21,5	0,017			
в том числе:			G3NB ТЕХНИЧЕСКИЕ ХАРАКТЕРИСТИКИ		
на оборные изделия	" 17,9	0,014	Объем строительный	м3 6250,18	4,89
Бетон и железобетон	м3 484,7	0,379	в том числе:		
в том числе:			подземной части	" 1148,49	-
монолитный тяжелый	" 195,2	0,153	G3OC Площадь		
сборный тяжелый	" 289,5	0,226	G3OI застройки	м2 604,46	-
Лесоматериалы	" 112,5	0,087	G3OB приведенная общая	" 1278,69	-
Лесоматериалы, приве- денные к круглому лесу	" 168,7 (82,3)	0,132	G3OK общая	" 1214,16	-
Кирпич	тыс. шт. 297,8	0,233	жилая	" 708,48	0,55
Масса конструкций и материалов	т 3081,1	2,41	летних помещений	" 137,86	-
Масса надземной части (от низа перекрытия технического подполья)	" 2532,3	1,98			

В скобках указывается потребность строительных материалов без учета расходов на изготовление оборных изделий, конструкций.

ДОПОЛНИТЕЛЬНЫЕ ДАННЫЕ

Проект разработан взамен т.п. II4-24-45. Показатели приведены для условий строительства при расчетной температуре -20°C и весе снегового покрова 70 кг/м^2 . Разработан вариант дома с подвалом. Расчетный показатель - 1 м2 приведенной общей площади.

B7EA

СОСТАВ ПРОЕКТНОЙ ДОКУМЕНТАЦИИ

Альбом I - Архитектурно-строительные, санитарно-технические и электротехнические чертежи.
Альбом II - Сметы

Примененные типовые проекты: типовой проект II4-24-2/I "Двухэтажный двухсекционный дом на 12 квартир", альбом II и III.

Объем проектных материалов, приведенных к формату II - 608 форматок.

B7BA в том числе изделия заводского изготовления - 122 форматки.

B7HA АВТОР ПРОЕКТА

УкрНИИГраждансельстрой, 252039, Киев-39, пр.40-летия Октября, 50

УТВЕРЖДЕНИЕ

Утвержден Госстроем УССР 9 июля 1973 г., приказ № 154

B7KA

Введен в действие институтом "УкрНИИГраждансельстрой", приказ № 15
28 апреля 1982 г.

ПОСТАНОВИЛ

Киевский филиал ЦИТИ, 252057, Киев-57, ул.Эжена Потье, 12

Инв. №

Катал.л. № 046834

М.Р.САГАН

Главный архитектор
проекта

А.Е.АГТОНУК

Главный инженер
института