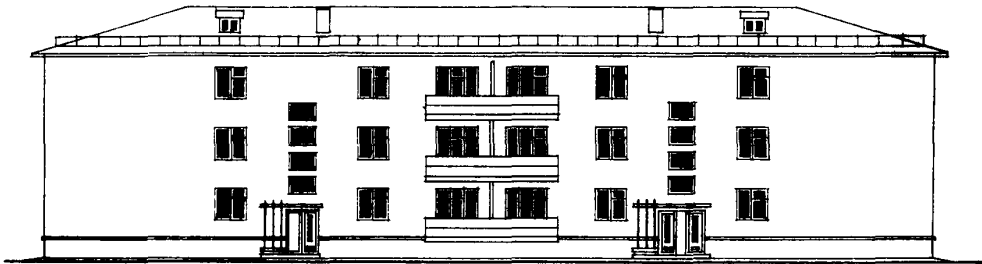


I-12-82

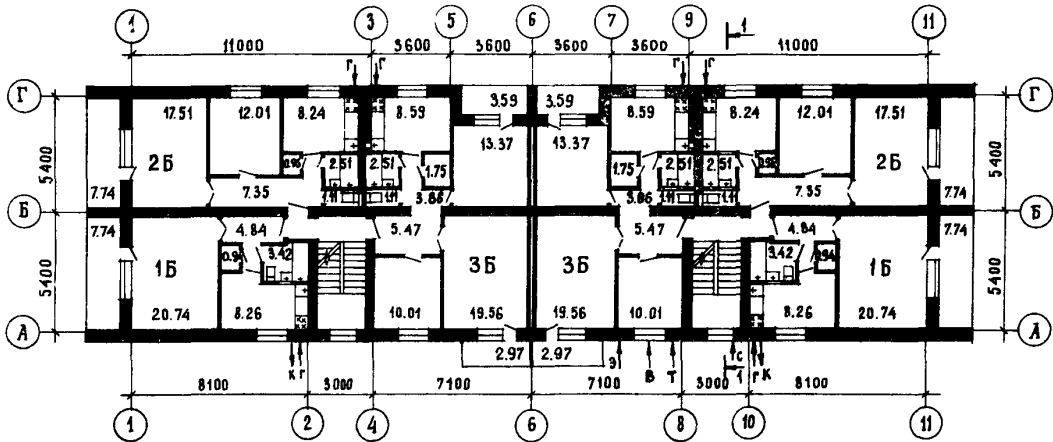
Изм. сч. № 1-12-85  
II7

<p><b>СССР</b></p>	<p>СТРОИТЕЛЬНЫЙ КАТАЛОГ ЧАСТЬ 2 ТИПОВЫЕ ПРОЕКТЫ ПРЕДПРИЯТИЙ, ЗДАНИЙ И СООРУЖЕНИЙ</p>	<p>ТИПОВОЙ ПРОЕКТ II4-24-26/I.2 УДК 728.87:691.421-431</p>
<p><b>ЦИТП</b></p>	<p>ТРЕХЭТАЖНЫЙ ДВУХСЕКЦИОННЫЙ ДОМ НА 18 КВАРТИР</p>	<p><b>ОХСО</b></p>
<p>ДЕКАБРЬ <b>1982</b></p>		<p>На 2-х листах На 3-х страницах Страница I</p>

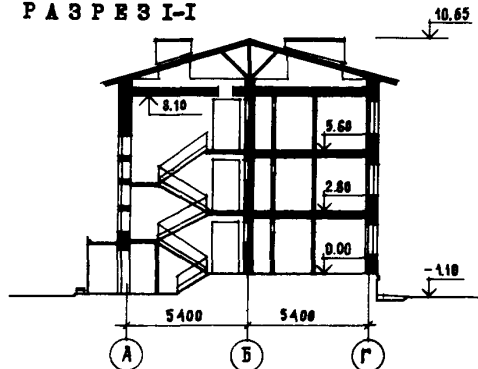
Ф А С А Д I-II



ПЛАН ТИПОВОГО ЭТАЖА



РАЗРЕЗ I-I



ЭКСПЛИКАЦИЯ КВАРТИР

Квартиры (тип)	Кол.	Площадь, м <sup>2</sup>	
		жилая	общая
Однокомнатные 1Б	6	20,74	38,18
Двухкомнатные 2Б	6	29,52	50,79
Трехкомнатные 3Б	6	42,94	66,23
Средняя площадь квартир		31,06	51,73

ТРЕХЭТАЖНЫЙ ДВУХСЕКЦИОННЫЙ ДОМ НА 18 КВАРТИР	ТИПОВОЙ ПРОЕКТ II4-24-26/I.2	Лист I Страница 2
--	---------------------------------	----------------------

## D2BA СТРОИТЕЛЬНЫЕ КОНСТРУКЦИИ И ИЗДЕЛИЯ

Конструктивная схема с продольными несущими стенами и опираемым плит перекрытия на несущие стены.

Фундаменты - ленточные, бутобетонные.

Стены наружные и внутренние - из пустотелого кирпича (вариант - из полнотелого кирпича).

Перекрытия - сборные железобетонные панели по серии I.141-I вып.7,16,17,58. Типоразмеров - 8. Плиты по серии I.242-2.

Типоразмеров - I.

Перегородки - гипсоблочные, шлакблочные.

Лестницы - сборные железобетонные марши и площадки с чистой бетонной поверхностью по серии I.151-I вып.I. Типоразмеров - I. I.152-3 вып.I. Типоразмеров - 3.

Балконы и лоджии - сборные железобетонные плиты по серии I.137-3 в.I. Ограждения - деревянные. Типоразмеров - 4

Крыша - скатная, чердачная, стропила из шпаломатериалов.

Кровля - волнистые асбестоцементные листы по обрешетке из реек (вариант - рулонная)

Двери наружные - щитовой конструкции по серии I.136-II. Типоразмеров - 6

Двери - внутренние - щитовой конструкции по серии I.136-10. Типоразмеров - 5.

Окна со сваренными перешлетами по серии I.136-3 вып.I. Типоразмеров - 4.

Полы - дощатые, керамическая плитка, цементные.

Наибольшая масса монтажного элемента (плита перекрытия) - 2,52 т

H3UA ОТДЕЛКА  
НАРУЖНАЯ

Кладка стен с подбором лицевой поверхности кирпича с расшивкой швов, цоколь - штукатурка крупным набрызгом.

## ВНУТРЕННЯЯ

В комнатах и передних - улучшенная клеевая покраска, в кухнях и уборных - масляная пеньель на высоту 1,6 м, выше - высококачественная клеевая покраска

J30B СКОРОСТНОЙ НАПОР ВЕТРА -  $\frac{45 \text{ кгс/м}^2}{0,44 \text{ кПа}}$

R2GO СТЕПЕНЬ ОГНЕСТОЙКОСТИ - вторая

N1BD РАСЧЕТНАЯ ТЕМПЕРАТУРА НАРУЖНОГО ВОЗДУХА - минус 20°, 25°C

G2DD КЛИМАТИЧЕСКИЕ РАЙОНЫ УССР - II, III

## O2BA ИНЖЕНЕРНОЕ ОБОРУДОВАНИЕ

Водопровод - хозяйственно-питьевой, расчетный напор на вводе I8м.вод.ст.

Канализация - бытовая во внешнюю сеть.

Отопление - водяное, центральное. Система однострунная с радиаторами M-140-A0 для расчетных температур -20°C, -25°C.

Температура теплоносителя 95-70°C.

Вентиляция - естественная, из кухонь 2,3 этажей - принудительная.

Горячее водоснабжение - централизованное от внешней сети, расчетный напор на вводе - I8 м.вод.ст. (вариант - от проточных водонагревателей).

Газоснабжение - от внешней сети к кухонным плитам (вариант - к кухонным плитам и проточным водонагревателям).

Электрообеспечение - от внешней сети, напряжение - 220/380 В

Освещение - лампами накаливания.

Устройства связи - радиотрансляция, телеантенна, телефонный ввод.

## O2ED ОСНАЩЕНИЕ ЗДАНИЯ

Оборудование кухонь и санузлов - газовые плиты, мойки, унитазы, ванны, умывальники

J3NB ВЕС СНЕГОВОГО ПОКРОВА -  $\frac{70-100 \text{ кгс/м}^2}{0,68-0,98 \text{ кПа}}$

G1BF ОРИЕНТАЦИЯ - неограниченная

G2EF ИНЖЕНЕРНО-ГЕОЛОГИЧЕСКИЕ УСЛОВИЯ - обычные

ТРЕХЭТАЖНЫЙ ДВУХСЕКЦИОННЫЙ ДОМ НА 18 КВАРТИР	ТИПОВОЙ ПРОЕКТ II4-24-26/1.2	Лист 2 Страница 3
--	---------------------------------	----------------------

Наименование	Всего	На I м2 приведен- ной общей площади	Наименование	Всего	На I м2 приведен- ной общей площади
V1IA СТОИМОСТЬ			V4KA ЭКСПЛУАТАЦИОННЫЕ ПОКАЗАТЕЛИ		
V1IB Общая сметная стоим- мость	тыс. руб. 85,62	0,086	Расход		
в том числе:			V4KB воды		
V1IL строительно-монтаж- ных работ	" 85,62	0,086	холодной	л/с 0,61	-
			горячей	" 0,83	-
V1JA ТРУДОЕМКОСТЬ			V4KI Канализационные стоки	" 2,87	-
V1JE Построечные трудо- вые затраты	чел. дн. 3335,6	3,36	V4KN Тепла	ккал/ч кВт 173600 202,0	-
V1KA РАСХОДЫ			в том числе:		
V1KB Расход строительных материалов			на отопление	" 70400	-
Цемент	т 132,2	0,133	на горячее водо- снабжение	" 103200	-
Цемент, приведенный к марке М400	" 124,8 (50,3)	0,125	Тепла на отопление 1м2 общей площади	" 76	-
в том числе:			V4KJ Газа	мм3/ч 33	-
на сборные изделия	" 74,5	0,075	V4KK Потребная электри- ческая мощность	кВт 18,78	-
Сталь	" 13,1 (2,6)	0,013	Эксплуатационные затраты	руб/год 8178,80	8,23
Сталь, приведенная к классам А-I и С38/23	" 16,9	0,017			
в том числе:			ТЕХНИЧЕСКИЕ ХАРАКТЕРИСТИКИ		
на сборные изделия	" 12,0	0,012	G3NB Объем строительный	м3 4808,77	4,84
Бетон и железобетон	м3 364,8	0,367	в том числе:		
в том числе:			подземной части	" 875,85	-
монолитный тяжелый	" 150,2	-	Площадь		
оборный тяжелый	" 214,6	-	G3OC застройки	м2 465,98	-
Лесоматериалы	" 86,9	0,087	G3OI приведенная общая	" 933,78	-
Лесоматериалы, при- ведены к круглому лесу	" 121,6 (62,4)	0,12	G3OB общая	" 932,16	-
Кирпич	тыс.шт. 229,1	-	G3OK жилая	" 559,2	0,56
Масса конструкций и материалов	т 2293,3	2,31	летних помещений	" 132,24	-
Масса надземной части (от низа перекрытия технического подполья)	" 1547,2	1,56			

## ДОПОЛНИТЕЛЬНЫЕ ДАННЫЕ

Проект разработан взамен т.п. II4-24-26. Показатели приведены для условий строи-  
тельства при расчетной температуре -20°C и весе снегового покрова 70 кг/м2. Разработан  
вариант дома с подвалом. Расчетный показатель - 1м2 приведенной общей площади.

## B7IA СОСТАВ ПРОЕКТНОЙ ДОКУМЕНТАЦИИ

Альбом I - Архитектурно-строительные, санитарно-технические и электротехнические чертежи  
Альбом II - Сметы.

Примененные типовые проекты: типовый проект II4-24-2/I "Двухэтажный двухсекционный  
дом на 12 квартир", альбом II и III.

Объем проектных материалов, приведенных к формату II - 54I форматка,  
в том числе изделия заводского изготовления - 58 форматок.

B7BA АВТОР ПРОЕКТА	УкрНИИГражданское строит., 252039, Киев-39, пр.40-летия Октября, 50.
B7HA УТВЕРЖДЕНИЕ	Утвержден Госстроем УССР 10 января 1973 г., приказ № 8. Введен в действие институтом "УкрНИИГражданское строит.", приказ № 15 28 апреля 1982 г.
B7KA ПОСТАВЩИК	Киевский филиал ЦИТИ, 252057, Киев-57, ул.Эжена Потье, 12.

Инв.№  
Катал.л. № 046833

М.Р.САУАН

Главный архитектор  
проекта

А.А.АНТОНЕНКО

Главный инженер  
института