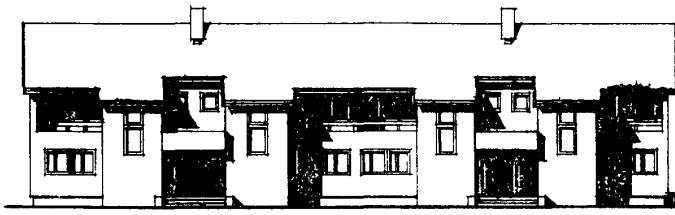
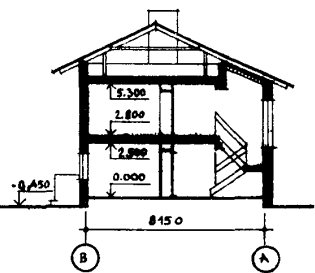


<p>СССР</p>	<p>СТРОИТЕЛЬНЫЙ КАТАЛОГ ЧАСТЬ 2 ТИПОВЫЕ ПРОЕКТЫ ПРЕДПРИЯТИЙ, ЗДАНИЙ И СООРУЖЕНИЙ</p>	<p>ТИПОВОЙ ПРОЕКТ I44-12-173.2 УДК 728.81:691.421-431</p>
<p>ЦИТП</p>	<p>ДВУХЭТАЖНЫЙ 4-КВАРТИРНЫЙ БЛОКИРОВАННЫЙ ДОМ С КВАРТИРАМИ ТИПА 4А В ДВУХ УРОВНЯХ</p>	<p>ОХСО</p>
<p>ДЕКАБРЬ 1982</p>		<p>На 2-х листах На 3-х страницах Страница I</p>

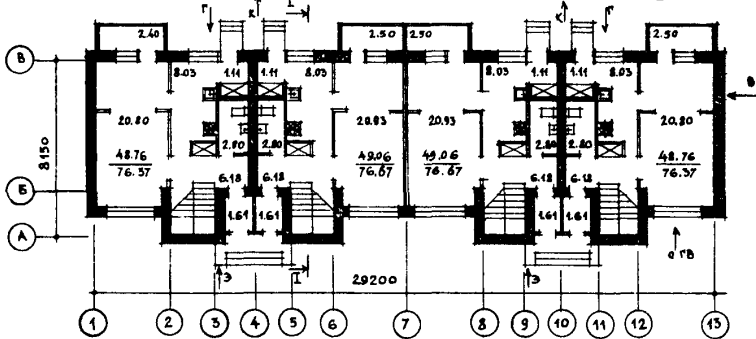
Ф А С А Д I-13



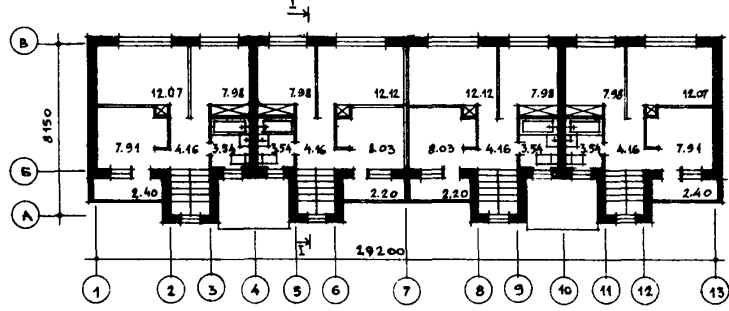
РАЗРЕЗ I-I



ПЛАН I ЭТАЖА



ПЛАН 2 ЭТАЖА



ЭКСПЛИКАЦИЯ КВАРТИР

Квартира	Количество	Площадь, м2	
		жилая	общая
Четырехкомнатная 4А	4	48,91	76,52

ДВУХЭТАЖНЫЙ 4-КВАРТИРНЫЙ БЛОКИРОВАННЫЙ ДОМ С КВАРТИРАМИ ТИПА 4А В ДВУХ УРОВНЯХ	ТИПОВОЙ ПРОЕКТ 144-12-173.2	Лист I Страница 2
---	--------------------------------	----------------------

D2BA СТРОИТЕЛЬНЫЕ КОНСТРУКЦИИ И ИЗДЕЛИЯ

Конструктивная схема с поперечными и продольными несущими стенами.

Фундаменты - ленточные бутобетонные М-50.

Прогоны - сборные железобетонные по серии I.225-2, вып.5.
Типоразмеров - I.

Стены наружные - из глиняного пустотелого кирпича пластического прессования.

Стены внутренние - из глиняного обыкновенного кирпича пластического прессования.

Перекрытия - сборные железобетонные многослойные панели по серии I.141-1, вып.58.
Типоразмеров - 3.

Перегородки - кирпичные, панельные, гипсобетонные толщиной 80 мм.
Типоразмеров - 6.

Санузлы - россыпь.

Лестницы - деревянные.

Балконы - плитные перемычки. Ограждения - кирпичное армированное.
Типоразмеров - I.

Крыша - с холодным чердаком и наружным водосток.

Кровля - асбестоцементные волнистые листы по ГОСТ 16233-77.

Двери наружные - остекленные по серии I.136-II, ч.2.
Типоразмеров - 2.

Двери внутренние - щитовой конструкции и остекленные по серии I.136-10.
Типоразмеров - 4.

Окна - с раздельными переплетами по серии I.136.5-16, ч.1.
Типоразмеров - 3.

Полы - дощатые, линолеум, керамическая плитка.

Наибольшая масса монтажного элемента (панель перекрытия) - 2,II т.

J30B СКОРОСТНОЙ НАПОР ВЕТРА - $\frac{45 \text{ кгс/м}^2}{0,44 \text{ кПа}}$

R2C0 СТЕПЕНЬ ОГНЕСТОЙКОСТИ - вторая

N1B0 РАСЧЕТНАЯ ТЕМПЕРАТУРА НАРУЖНОГО ВОЗДУХА - минус 20, 30 (основное решение), 40°C.

G2D0 КЛИМАТИЧЕСКИЕ РАЙОНЫ И ПОДРАЙОНЫ СССР - II район (с возможностью применения в IV подрайоне и III районе)

H5UA ОТДЕЛКА

НАРУЖНАЯ

Облицовка отборным кирпичом с расшивкой швов.

ВНУТРЕННЯЯ

В жилых и подсобных помещениях - оклейка обоями; в кухнях и санузлах - масляная окраска на всю высоту; в местах установки кухонного оборудования - облицовка стен на высоту 60 см глазурированной плиткой.

C3GA ИНЖЕНЕРНОЕ ОБОРУДОВАНИЕ

Водопровод - хозяйственно-питьевой, расчетный напор у основания стояков - 14 м.

Канализация - хозяйственно-бытовая в поселковую сеть.

Отопление - централизованное, температура теплоносителя 95-70°C.

Вентиляция - естественная.

Горячее водоснабжение - от внешней сети. Расчетный напор у основания стояков - 14 м.

Газоснабжение - от внешней сети к кухонным плитам.

Электроснабжение - от внешней сети, напряжение 380/220В.

Освещение - лампами накаливания.

Устройства связи - радио, телефон, телевидение.

C2E0 ОСНАЩЕНИЕ ЗДАНИЯ

Оборудование кухонь и санузлов - газовые плиты, мойки, унитаза, ванны, умывальники.

J3NB ВЕС СНЕГОВОГО ПОКРОВА - $\frac{100 \text{ кгс/м}^2}{0,97 \text{ кПа}}$

G1B0 ОРИЕНТАЦИЯ - свободная

G2E0 ИНЖЕНЕРНО-ГЕОЛОГИЧЕСКИЕ УСЛОВИЯ - обычные

ДВУХЭТАЖНЫЙ 4-КВАРТИРНЫЙ БЛОКИРОВАННЫЙ ДОМ С КВАРТИРАМИ ТИПА 4А В ДВУХ УРОВНЯХ	ТИПОВОЙ ПРОЕКТ I44-12-173.2	Лист 2 Страница 3
---	--------------------------------	----------------------

Наименование	Всего	На I м2 приве- денной общей площади	Наименование	Всего	На I м2 приве- денной общей площади
V11A СТОИМОСТЬ			V4KA ЭКСПЛУАТАЦИОННЫЕ ПОКАЗАТЕЛИ		
V11B Общая сметная стоимость	тыс. руб.	36,38	0,12	V4KH Расход воды холодной горячей	л/с 0,41 - 0,51 -
V11L Строительно-монтажных работ	"	36,29	0,12	V4KI Канализационные стоки	" 2,54 -
V11O Оборудование	"	0,09	-	V4KN Тепла	ккал/ч кВт 68352 79,5 -
V11A ТРУДОЕМКОСТЬ				в том числе: на отопление	" 44352 -
V11F Построенные трудовые затраты	чел.-дн.	1185,36	3,79	на горячее водоснабжение	" 51,5 -
V1KA РАСХОДЫ				Тепла на отопление 1м2 общей площади	" 145 - 0,17 -
V1KB Расход строительных материалов				V4KJ Газ	м3/ч 1,56 -
Цемент	т	41,27	0,13	V4KK Потребная мощность (электрическая)	кВт 14,4 -
Цемент, приведенный к марке М-400	"	42,88 (15,44)	0,14	Эксплуатационные затраты	руб/год 2350 7,51
в том числе: на сборные изделия	"	15,44	0,05		
Сталь	"	3,35 (0,60)	0,010		
Сталь, приведенная к классам А-I и С38/23	"	4,56	0,015		
в том числе: на сборные изделия	"	4,12	-		
Бетон и железобетон	м3	150,16	0,48		
в том числе: монолитный: тяжелый	"	93,84	-		
сборный: тяжелый	"	56,32	-		
Лесоматериалы	"	56,68	0,18		
Лесоматериалы, приведенные к круглому лесу	"	80,74	0,26		
Кирпич	тыс. шт.	76,16	-		
Масса конструкций и материалов	т	754	2,41		
Масса надземной части (от низа перекрытия техподполья)	"	632	2,02		

ДОПОЛНИТЕЛЬНЫЕ ДАННЫЕ

Показатели приведены для условий строительства при расчетной температуре минус 30°C. В проекте даны варианты: чердачной крыши для снеговой нагрузки I,47 кПа; нулевого цикла с подвалом; ограждающих конструкций при расчетной температуре минус 20, 40°C; поквартирного отопления от котла на твердом топливе; отопления при расчетной температуре минус 20, 25, 35, 40°C; элеватора при температуре теплоносителя 150-70°C; кухонных плит на сжиженном газе и на твердом топливе; дома с упрощенным инженерным оборудованием (лифт-клозет); окон и балконных дверей по серии I.136-18 (со стеклопакетами); со сварными переплетами и тройным остеклением. Расчетный показатель - I м2 приведенной общей площади.

Разработан взамен т.п I44-12-155

B7KA СОСТАВ ПРОЕКТНОЙ ДОКУМЕНТАЦИИ

Альбом I - Архитектурно-строительные, санитарно-технические и электротехнические чертежи.

Альбом II - Сметы

Примененные материалы - серия I7, альбом IV - Изделия заводского изготовления.

Часть I - Панели перегородок гипсобетонные

Объем проектных материалов, приведенных к формату II - 383 формат.

B7BA АВТОР ПРОЕКТА ЦНИИЭПгражданстрой, II7279, Москва, В-279, Профсоюзная ул., 93а

B7BA УТВЕРЖДЕНИЕ Утвержден Госгражданстроем 16.06.76г., письмо № СЗ-3-221I
Введен в действие ЦНИИЭПгражданстроем, приказ № 65/Т от 24.05.82

B7KA ПОСТАВЩИК ЦИТИ, I25878, Москва, А-445, Смольная ул., 22

Инв.№ I8232

Катал.л.№ 046790

Главный архитектор проекта В.И. Камал

В.М. Белнев

Главный инженер института