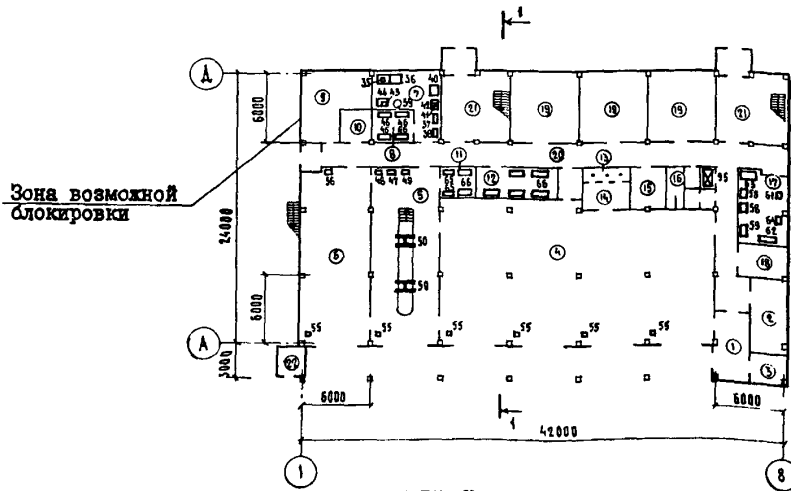
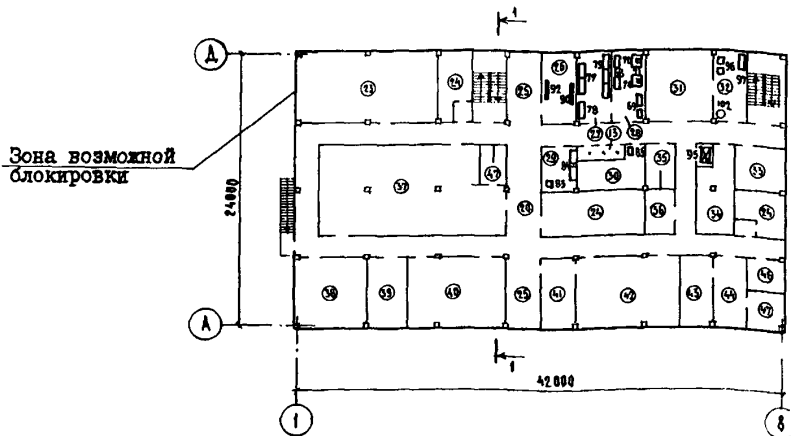


|                             |  |  |
|-----------------------------|--|--|
| <p><b>СССР</b></p>          | <p>СТРОИТЕЛЬНЫЙ КАТАЛОГ<br/>Часть 2<br/>ТИПОВЫЕ ПРОЕКТЫ ПРЕДПРИЯТИЙ, ЗДАНИЙ И СООРУЖЕНИЙ.</p>  | <p>ТИПОВЫЕ ПРОЕКТНЫЕ<br/>РЕШЕНИЯ<br/>416-6-025.87</p>    |
| <p><b>ЦИТП</b></p>          | <p>УНИФИЦИРОВАННЫЕ ТЕХНОЛОГИЧЕСКИЕ И ОБЪЕМНО-ПЛАНИ-<br/>РОВОЧНЫЕ РЕШЕНИЯ ПОДСОБНЫХ ЗДАНИЙ ПРОМЫШЛЕННЫХ<br/>ПРЕДПРИЯТИЙ С УЧЕТОМ ВОЗМОЖНОСТИ ИХ БЛОКИРОВАНИЯ.</p> | <p>УДК 725.33</p>  |
| <p>МАРТ<br/><b>1988</b></p> | <p>ПОЖАРНОЕ ДЕПО НА 6 АВТОМОБИЛЕЙ</p>  | <p>На 2-х листах<br/>На 3-х страницах<br/>Страница I</p> |

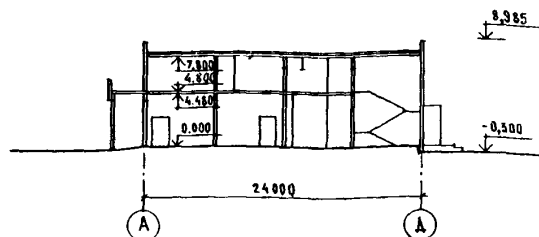
ПЛАН НА ОТМ. 0,000



ПЛАН НА ОТМ. 4,800



РАЗРЕЗ I-I



УНИФИЦИРОВАННЫЕ ТЕХНОЛОГИЧЕСКИЕ И ОБЪЕМНО-ПЛАНИРОВОЧНЫЕ  
РЕШЕНИЯ ПОДСОБНЫХ ЗДАНИЙ ПРОМЫШЛЕННЫХ ПРЕДПРИЯТИЙ С  
УЧЕТОМ ВОЗМОЖНОСТИ ИХ БЛОКИРОВАНИЯ  
ПОЖАРНОЕ ДЕЛО НА 6 АВТОМОБИЛЕЙ

ТИПОВЫЕ  
ПРОЕКТНЫЕ  
РЕШЕНИЯ  
416-6-025.87

Лист I  
Страница 2

## Э К С П Л И К А Ц И Я П О М Е Щ Е Н И Й

| Но-<br>мер | Наименование   | Площадь,<br>м <sup>2</sup> | Но-<br>мер | Наименование   | Площадь,<br>м <sup>2</sup> |
|------------|--|----------------------------|------------|--|----------------------------|
| I          | Пункт связи части                                      | 20,0                       | 27         | Помещение мойки, сушки,<br>проверки и хранения КИП                                       | 18,0                       |
| 2          | Аппаратная   | 21,0                       | 28         | Мастерская по ремонту КИП  | 18,0                       |
| 3          | Комната отдыха   | 6,0                        | 29         | Кислородно-наполнительный<br>пункт   | 13,0                       |
| 4          | Гараж-стоянка  | 288,0                      | 30         | Помещение хранения хим-<br>поглотителя и зарядки,<br>хранения регенеративных<br>патронов | 16,0                       |
| 5          | Пост ТО  | 96,0                       | 31         | Помещение приема пищи  | 36,0                       |
| 6          | Пост мойки автомобилей                                 | 96,0                       | 32         | Комната подогрева пищи   | 18,0                       |
| 7          | Мастерская ТО  | 27,0                       | 33         | Кабинет коменданта   | 14,0                       |
| 8          | Кладовая инструментов                                  | 9,0                        | 34         | Кладовая вещевого имуще-<br>ства   | 24,0                       |
| 9          | Узел вводов  | 29,0                       | 35         | Сан.узел   | 8,0                        |
| 10         | Электрощитовая   | 7,0                        | 36         | Кладовая уборочного и<br>хозяйственного инвентаря  | 8,0                        |
| 11         | Кладовая пожарно-техничес-<br>кого вооружения          | 10,2                       | 37         | Гардероб уличной, домашней<br>рабочей и спецодежды                                       | 120,0                      |
| 12         | Кладовая пожарных рукавов                              | 19,2                       | 38         | Гимнастический зал   | 36,0                       |
| 13         | Шахта спуска по столбам                                | 6,0                        | 39         | Комната инспекторов про-<br>филлактики   | 20,0                       |
| 14         | Шлюз   | 9,0                        | 40         | Ленинская комната  | 52,0                       |
| 15         | Умывальная   | 11,0                       | 41         | Препараторская   | 18,0                       |
| 16         | Сан.узел   | 16,0                       | 42         | Учебный класс  | 54,0                       |
| 17         | Помещение ремонта рукавов,<br>мойки и сушки спецодежды | 28,0                       | 43         | Кабинет начальника части   | 18,0                       |
| 18         | Кабинет нач.дежурной смены                             | 12,0                       | 44         | Приемная-канцелярия  | 15,0                       |
| 19         | Помещение дежурной смены                               | 3х36,0                     | 45         | Кабинет зам.нач.части  | 12,0                       |
| 20         | Коридор  | 365,0                      | 46         | Помещение общественных<br>организаций  | 9,0                        |
| 21         | Вестибюль  | 2х18,0                     | 47         | Душевые кабины   | 8,0                        |
| 22         | Дежурный пост  | 6,0                        |            |  |                            |
| 23         | Приточная венткамера                                   | 72,0                       |            |  |                            |
| 24         | Вытяжная венткамера                                    | 66,0                       |            |  |                            |
| 25         | Холл световой  | 2х18,0                     |            |  |                            |
| 26         | Кабинет безопасности движе-<br>ния                     | 18,0                       |            |  |                            |

## Э К С П Л И К А Ц И Я О Б О Р У Д О В А Н И Я

| Поз. | Наименование   | Кол. | Поз. | Наименование   | Кол. |
|------|--|------|------|--|------|
| 35   | Настольно-сверлильный станок<br>2М112                      | I    | 63   | Ванна для мойки спецодеж-<br>ды                              | I    |
| 36   | Верстак слесарный Н910                                     | 2    | 64   | Аппарат электровулкани-<br>зационный ОП-8970                 | I    |
| 37   | Стеллаж Н916   | I    | 65   | Стеллаж Н916   | 2    |
| 38   | Шкаф для инструмента Н915                                  | I    | 66   | То же Н919   | 7    |
| 39   | Дистиллятор Д-4А   | I    | 68   | Стол для проверки КИП<br>Н926                                | 2    |
| 40   | Шкаф вытяжной Н914   | I    | 69   | Стеллаж-шкаф Н921  | 2    |
| 41   | Выпрямитель ЗУ-2   | I    | 70   | Точно-шлифовальный<br>станок ЗК631                           | I    |
| 43   | Точно-шлифовальный станок<br>двусторонний ЗК631            | I    | 71   | Верстак слесарный Н910                                       | 2    |
| 42   | Подставка под настольное<br>оборудование                   | I    | 72   | Настольно-сверлильный<br>станок 2М112                        | I    |
| 43   | То же  | I    | 77   | Стеллаж-шкаф Н926  | 2    |
| 46   | Стеллаж Н916   | 4    | 78   | Шкаф для сушки КИП Н923                                      | I    |
| 47   | Компрессор воздушный пере-<br>движной ПП-0,15/10,С412      | I    | 79   | Стеллаж-шкаф Н921  | 3    |
| 48   | Солидоломагнетатель 390М                                   | I    | 84   | То же  | 2    |
| 49   | Тележка ручная Н928  | I    | 88   | "-"  | I    |
| 50   | Домкрат канавный гидравли-<br>ческий П113                  | 2    | 83   | Компрессор дожимающий<br>КД-5                                | I    |
| 55   | Механизм открывания ворот                                  | 6    | 85   | Весы ВНД-5   | I    |
| 56   | Моечная машина ЦКБ-1112                                    | I    | 90   | Дорожные знаки   | I    |
| 58   | Сушильный шкаф ПСП-220-2                                   | 2    | 92   | Тренажеры  | 2    |
| 59   | Шкаф для хранения материа-<br>лов Н914                     | I    | 95   | Лифт грузовой =100 кг<br>ПГ-239                              | I    |
| 61   | Приспособление для навязки<br>соединительных головок ПНГ-1 | I    | 96   | Электроплита бытовая 3-<br>конфорочная ЭВЧШ-5-3-<br>-5,8/220 | I    |
| 62   | Стеллаж Н916   | I    | 97   | Шкаф холодильный ПХ-1,40К                                    | I    |
|      |  |      | 102  | Кипятильник КНЭ-25   | I    |

УНИФИЦИРОВАННЫЕ ТЕХНОЛОГИЧЕСКИЕ И ОБЪЕМНО-ПЛАНИРОВОЧНЫЕ  
РЕШЕНИЯ ПОДСОБНЫХ ЗДАНИЙ ПРОМЫШЛЕННЫХ ПРЕДПРИЯТИЙ С  
УЧЕТОМ ВОЗМОЖНОСТИ ИХ БЛОКИРОВАНИЯ  
ПОЖАРНОЕ ДЕПО НА 6 АВТОМОБИЛЕЙ

ТИПОВЫЕ  
ПРОЕКТНЫЕ  
РЕШЕНИЯ  
416-6-025.87

Лист 2  
Страница 3

### G3DT ТЕХНОЛОГИЧЕСКИЙ ПРОЦЕСС

Проектируемое пожарное депо предназначено для хранения и обслуживания пожарных автомобилей, а также для поддержания в постоянной боевой готовности личного состава части и вневедной техники.

В пожарном депо предусмотрено оборудование для выполнения следующих видов обслуживания:

- автомобилей - ежедневное, техническое, сезонное;
- спецодежды - мойка, сушка, ремонт;
- кислородно-изолирующих приборов - мойка, контроль, ремонт;
- пожарных рукавов - мелкий ремонт, хранение

### D1AA ТЕХНИЧЕСКАЯ ХАРАКТЕРИСТИКА

Типовая документация типовых технологических решений пожарного депо на 6 автомобилей предназначена для применения проектными организациями при проектировании объектов химической промышленности.

Технологические решения выполнены на стадии рабочей документация по принципиальным планировочным решениям ГОСХИМпроекта и могут применяться при проектировании промышленных объектов без привлечения к проектированию соответствующих технологических институтов и организаций.

В пояснительных записках приведены общие сведения и исходные данные на проектирование - задания на разработку строительной, сантехнической, электротехнической частей проекта и слаботоочных устройств.

В проекте предусмотрена возможность проектирования, как отдельно стоящих, так и блокируемых объектов пожарных депо.

### G3DD РЕЖИМ РАБОТЫ И ШТАТЫ

Количество смен

3

Продолжительность смены

час. 24

Количество работающих

чел. 105

в том числе:

в наиболее многочисленную смену

" 35

Коэффициент сменности

1

| Наименование                            | Всего           | Удельн. показатель |
|---|-----------------|--------------------|
| <b>У11А СТОИМОСТЬ</b>                   |                 |                    |
| Сметная стоимость технологической части | тыс. руб. 34,49 | -                  |
| в том числе:                            |                 |                    |
| оборудования                            | " 33,17         | -                  |
| монтажных работ                         | " 1,32          | -                  |
| на расчетный показатель                 | руб. -          | 5748               |
| <b>У11А ТРУДОЕМКОСТЬ</b>                |                 |                    |
| Построечные трудовые затраты            | чел.-ч 364      | -                  |

### ДОПОЛНИТЕЛЬНЫЕ ДАННЫЕ

Расчетная единица - вместимость 1 автомобиль. Расчетных единиц - 6  
Сметная стоимость технологического оборудования и мебели составлена в ценах 1984 года

### B7EA СОСТАВ ПРОЕКТНОЙ ДОКУМЕНТАЦИИ

Альбом I Пожарное депо на 6 автомобилей. Пояснительная записка /с заданиями на разработку общестроительных решений/. Технологические решения  
Спецификация оборудования и мебели

Альбом II Сметы

ПРИМЕНЕННЫЕ ТИПОВЫЕ МАТЕРИАЛЫ: Типовые проекты НТ-168, НТ-169. Поставщик Учреждение ИГ-548/II, г.Свердловск, 620035

Объем проектных материалов, приведенных к формату А4,142 форматки

B7BA АВТОР ПРОЕКТА Учреждение ИГ-548/7, Москва, 129090

B7BA УТВЕРЖДЕНИЕ Утвержден МВД СССР протокол от 25.05.87 № 60-87 отдела экспертизы и смет ФЛУ МВД СССР, введен в действие Учреждением ИГ-548, г.Ленинград, приказ от 26.08.87 № 353  
Срок действия проекта - 1992 г.

B7KA ПОСТАВЩИК Минский филиал ЦИТП, 220600, Минск, ул.Карла Маркса, 32

Инв.№ 22759

Катал.л.№ 060365