



РЕЛЬСОВЫЕ ПУТИ ДЛЯ ПЕРЕКАТКИ ТРАНСФОРМАТОРОВ  
330-500 кВ

Назначение: Для перекатки трансформаторов на  
открытых распределительных устрой-  
ствах электрических подстанций на-  
пряжением 330-500 кВ

ПАСПОРТ

ТИПОВЫЕ ПРОЕКТНЫЕ РЕШЕНИЯ  
407-0-162

УДК 711.75:621.311.4.001.2

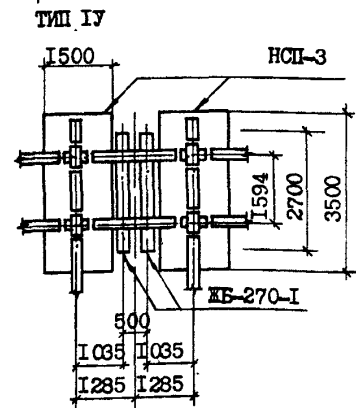
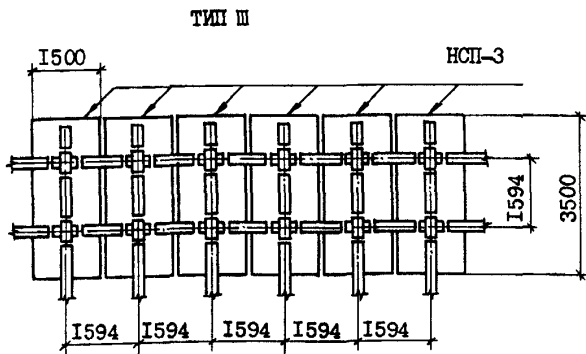
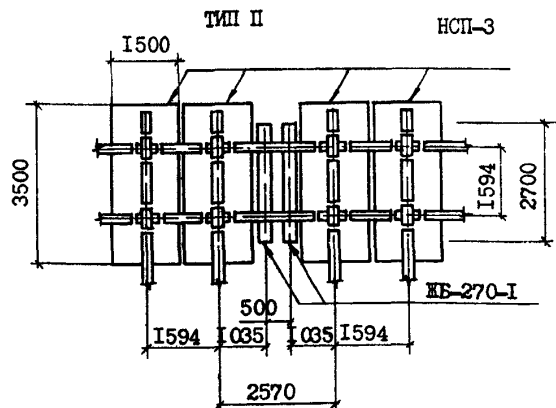
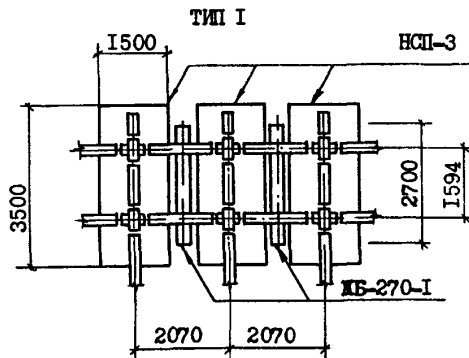
Разработаны Северо-Запад-  
ным отделением института  
"Энергосетьпроект"  
193036, Ленинград,  
Невский проспект, д.111/3  
Типовые проектные решения  
утверждены Минэнерго СССР  
Протокол № 75 от 25.12.78  
введены в действие инсти-  
тутом "Энергосетьпроект"  
с 01.09.79г. Приказ № 139  
от 11.07.79г.

ЧАСТЬ

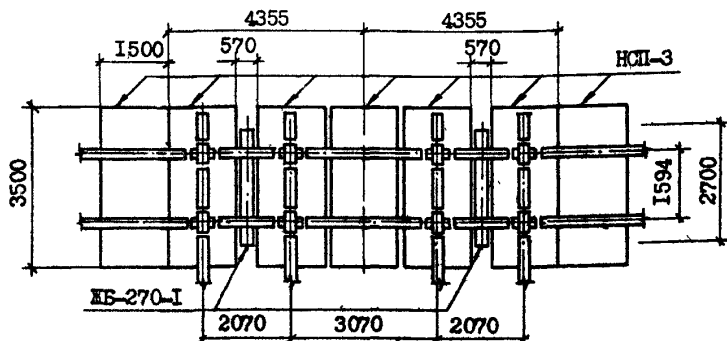
2

Раздел 4  
Группа  
407-0

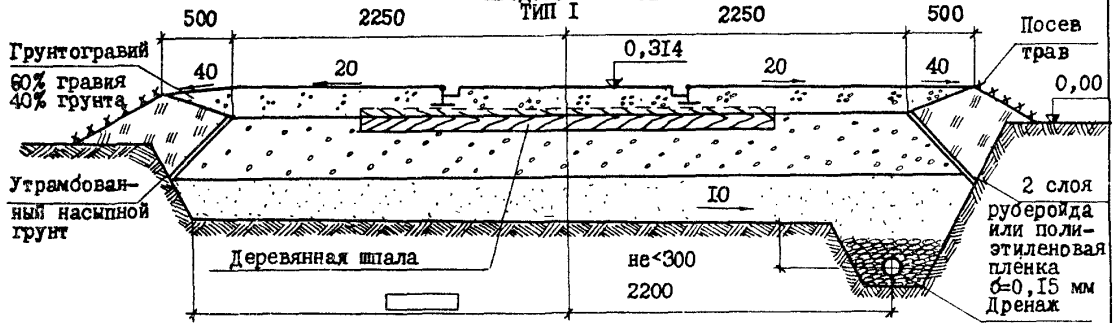
ПЛАНЫ РЕЛЬСОВЫХ ПЕРЕСЕЧЕНИЙ



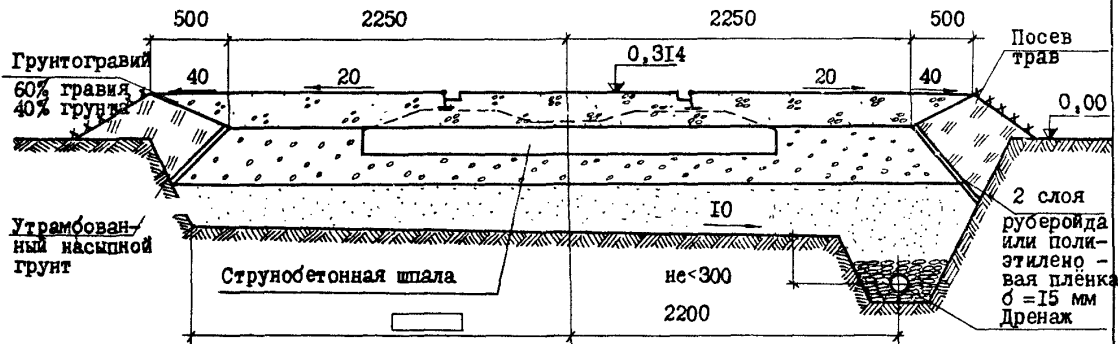
ТИП V



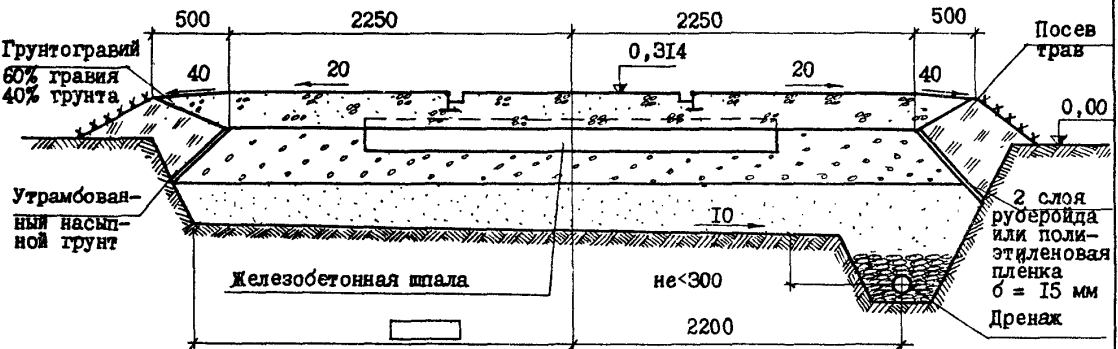
ПРОДОЛЖНЫЙ ПУТЬ  
ТИП I



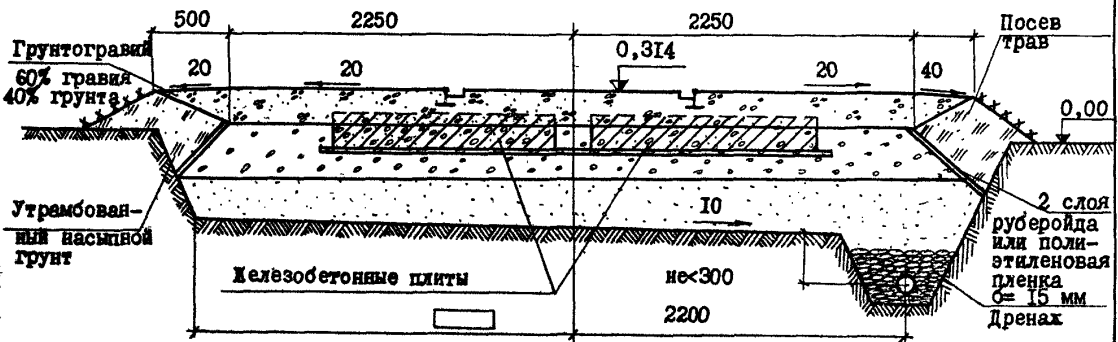
ТИП II



ТИП III



ТИП IV



К 2	Северо-Западное отделение института "Энергосетьпроект"	Рельсовые пути для перекатки трансформаторов 330-500 кВ	Типовые проектные решения 407-0-162	Паспорт лист 2
<p>ТЕХНИЧЕСКАЯ ХАРАКТЕРИСТИКА И УКАЗАНИЯ ПО ПРИМЕНЕНИЮ</p>				
<p>Пути перекатки и рельсовые пересечения продольного пути с поперечным шириной 1524, 2000, 2570, 3000 мм предназначены для перекатки трансформаторов на электрических ПС 330-500 кВ. В проекте разработаны конструктивные решения продольного и поперечного пути, глухие пересечения, а также совмещенная с рельсовым путем автодорога.</p>				
<p>Продольный путь в зависимости от расчетных нагрузок и грунтовых условий может подняться:</p>				
<ul style="list-style-type: none"> <li>- на деревянных шпалах по ГОСТ 78-65<sup>X</sup></li> <li>- на струнбетонных шпалах по серии 3.50I-83 вып. I</li> <li>- на железобетонных шпалах по серии 3.407-102, вып. I</li> <li>- на железобетонных плитах по серии 3.407-102, вып. I</li> </ul>				
<p>Поперечный путь и глухие пересечения выполняются из унифицированных железобетонных плит НСП-3 по серии 3.407-102, выпуск I.</p>				
<p>- Анкерные устройства, необходимые для перемещения трансформаторов при их перекатке, применяются по серии 3.407-127.</p>				
<p>Маслосборники, необходимые для приема масла в случае аварии трансформатора, разработаны в данном проекте. Ограждение выполняется из сборных железобетонных плит типа ПН по серии 3.407-102, выпуск I.</p>				
<p>ДОПОЛНИТЕЛЬНЫЕ ДАННЫЕ</p>				
<p>Срок действия типовых проектных решений № 407-0-162 1986г.</p>				
<p>СОСТАВ ПРОЕКТНЫХ МАТЕРИАЛОВ</p>				
<p>Альбом I. Пояснительная записка и чертежи Объем проектных материалов 148 форматок.</p>				
<p>Рабочие чертежи распространяет институт "Энергосетьпроект"</p>				
<p>107844, Москва, Б-5, 2-я Бауманская, 7</p>			<p>паспорт № 041043</p>	