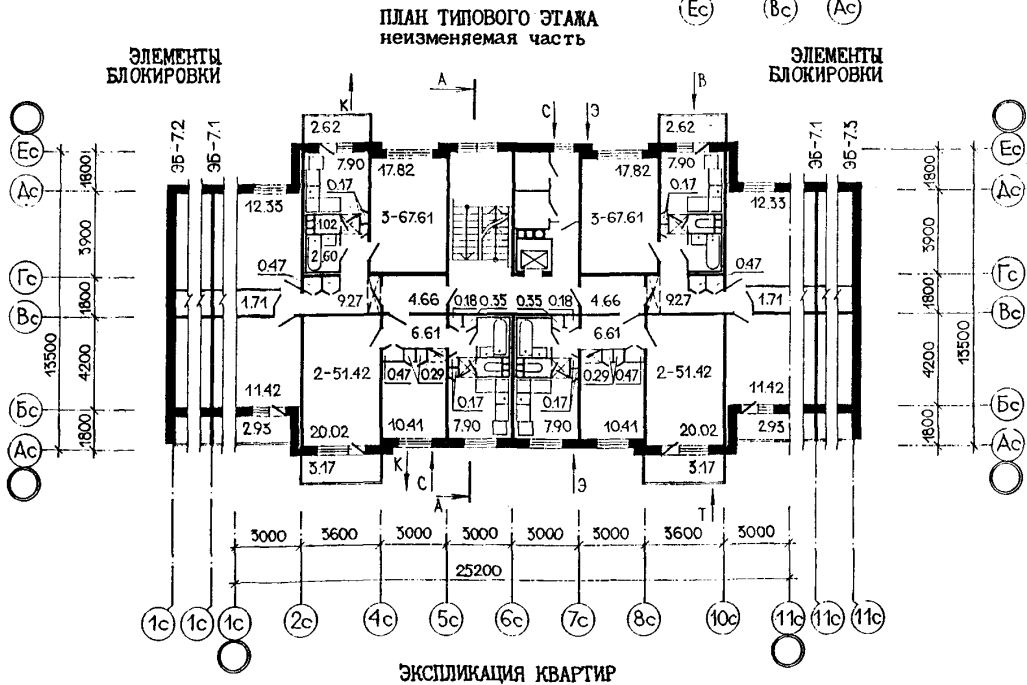
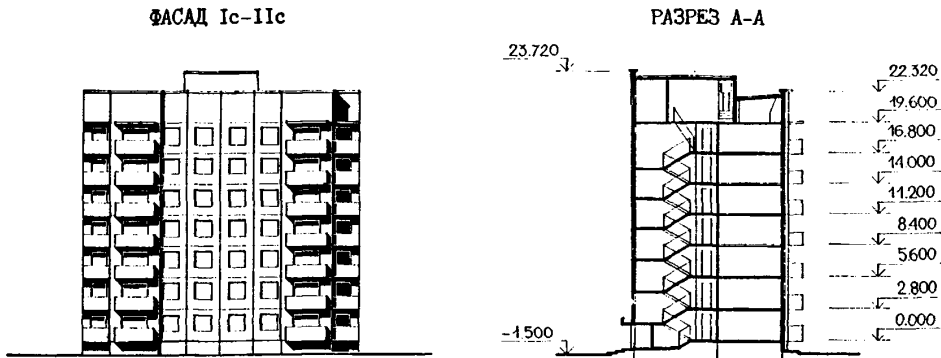


К-2	СТРОИТЕЛЬНЫЙ КАТАЛОГ Часть 2 ТИПОВЫЕ ПРОЕКТЫ ПРЕДПРИЯТИЯ, ЗДАНИЯ И СООРУЖЕНИЙ	90-0299.1. 13.90 90-0299.2. 13.90 90-0299.3. 13.90
СССР	БЛОК-СЕКЦИЯ 7-ЭТАЖНАЯ 28-КВАРТИРНАЯ РЯДОВАЯ 2-2-3-3 (ДЛЯ СТРОИТЕЛЬСТВА В г. ОМСКЕ И ОМСКОЙ ОБЛАСТИ) КОНСТРУКТИВНЫЙ ВАРИАНТ СВАЙНЫХ ФУНДАМЕНТОВ $M=300\text{кН}$ КОНСТРУКТИВНЫЙ ВАРИАНТ СВАЙНЫХ ФУНДАМЕНТОВ $M=350\text{кН}$	
ЦИТП		
АПРЕЛЬ 1991	ТИПОВОЙ ПРОЕКТ	На 6 страницах Страница 1



ЭКСПЛИКАЦИЯ КВАРТИР

Квартиры	Кол	Площадь, м ²		Квартиры	Кол	Площадь, м ²	
		общая	общая без учета летних помещений			общая	общая без учета летних помещений
Двухкомнатные	14	51,42	50,48	Средняя площадь квартир	59,52	57,92	
Трехкомнатные	14	67,61	65,35				

БЛОК-СЕКЦИЯ 7-ЭТАЖНАЯ 28-КВАРТИРНАЯ РЯДОВАЯ 2-2-3-3 ДЛЯ СТРОИТЕЛЬСТВА В Г.ОМСКЕ И ОМСКОЙ ОБЛАСТИ КОНСТРУКТИВНЫЙ ВАРИАНТ СВАЙНЫХ ФУНДАМЕНТОВ N=300кН КОНСТРУКТИВНЫЙ ВАРИАНТ СВАЙНЫХ ФУНДАМЕНТОВ N=350кН	ТИПОВОЙ ПРОЕКТ 90-0299.1.13.90 90-0299.2.13.90 90-0299.3.13.90	Страница 2
D2BA СТРОИТЕЛЬНЫЕ КОНСТРУКЦИИ И ИЗДЕЛИЯ	H5UA ОТДЕЛКА	
Конструктивная схема с поперечными и продольными несущими стенами и опиранием панелей перекрытий по контуру	НАРУЖНАЯ	
Фундаменты - ленточные: плиты по ГОСТ 13580-85, блоки по ГОСТ 13579-78. Типоразмеров - 14	Облицовка панелей наружных стен ковровой стеклянной или керамической плиткой (варианты - фактурный слой из декоративного бетона, покраска кремнийорганическими эмалями)	
Варианты фундаментов - свайные безростверковые с расчетной нагрузкой, передаваемой на сваю 300кН и 350кН. Типоразмеров - 5	ВНУТРЕННЯЯ	
Стены наружные цоколя - однослойные керамзитобетонные панели толщ. 350мм. Типоразмеров - 6	В жилых комнатах и передних - оклейка стен и улучшенная клеевая покраска потолков В кухнях и санузлах - масляная покраска стен на высоту 1,8м. Выше - улучшенная клеевая покраска	
Стены наружные - трехслойные керамзитобетонные панели с жесткими связями и эффективным утеплителем толщ. 400мм. Типоразмеров - 20	C3GA ИНЖЕНЕРНОЕ ОБОРУДОВАНИЕ	
Стены внутренние - сборные железобетонные панели кассетного изготовления толщ. 160мм. Типоразмеров - 13	Водопровод - хозяйственно-питьевой расчетный напор у основания стояков 26,5м.	
Перекрытия - сборные железобетонные плоские плиты горизонтального формирования толщ. 160мм. Типоразмеров - 11	Канализация - хозяйственно-бытовая в городскую сеть; водосток - внутренние с открытым выпуском	
Перегородки - сборные гипсобетонные толщ. 80мм. Типоразмеров - 5	Отопление - водяное центральное, система однотрубная с конвекторами типа "Комфорт"	
В лестничном узле - сборные железобетонные толщ. 100мм. Типоразмеров - 1	Температура теплоносителя 105-70 ⁰ C	
Санузлы - объемные железобетонные санитарно-технические кабины. Типоразмеров - 1	Вентиляция - естественная	
Лестницы - сборные железобетонные марши по серии I.151.1-6 вып.1, площадки с лицевыми поверхностями из шлифованного мозаичного слоя. Типоразмеров - 6	Горячее водоснабжение - от внешней сети, расчетный напор у основания стояков 28,9м.	
Балконы и лоджии - железобетонные плиты толщ. 120мм. Типоразмеров - 3	Газоснабжение - от внешней сети к кухонным плитам	
Ограждения - сборные железобетонные экраны толщ. 60мм. Типоразмеров - 4	Электроснабжение - от внешней сети, напряжение 380/220 В	
Шахта лифтовая - объемные железобетонные блоки. Типоразмеров - 3	Освещение - лампами накаливания и люминесцентными светильниками	
Вентблоки - объемные железобетонные, совмещенные с мусоропроводом. Типоразмеров - 4	Устройства связи - радиотрансляционная сеть, телефонные вводы, коллективные телеантенны	
Покрытие - плоские керамзитобетонные плиты. Типоразмеров - 8	Мусоропровод - с камерой на I этаже с несменяемым контейнером по ГОСТ 26257-84	
Крыша с теплым чердаком и внутренним водостоком	Лифт - пассажирский, грузоподъемностью 400 кг.	
Кровля - рулонная 4-х слойная	C2ED ОСНАЩЕНИЕ ЗДАНИЯ	
Двери наружные - остекленные и глухие по серии I.136.5-19. Типоразмеров - 4	Оборудование кухонь и санузлов - газовые плиты, мойки, унитазы, ванны, умывальники	
Двери внутренние - остекленные и глухие по ГОСТ 6629-88 Типоразмеров - 3		
Окна и балконные двери - с тройным остеклением по серии I.136.5-23 вып.3 Типоразмеров - 6		
Встроенное-оборудование - шкафы, антресоли по серии I.172.5-6. Типоразмеров - 7		
Полы - дощатые, паркетные, линолеум, керамическая плитка, плитка ПВХ		
Наибольшая масса монтажного элемента (наружная стеновая панель входа) - 8,5т		
J30B НОРМАТИВНОЕ ЗНАЧЕНИЕ <u>0,30 кПа</u> ВЕТРОВОГО ДАВЛЕНИЯ <u>30 кгс/м²</u>	J3NB НОРМАТИВНОЕ ЗНАЧЕНИЕ <u>0,70 кПа</u> ВЕСА СНЕГОВОГО ПОКРОВА <u>70 кгс/м²</u>	
R2C0 СТЕПЕНЬ ОГНЕСТОЙКОСТИ - вторая	G1BF Ориентация - шпротная	
N1BD РАСЧЕТНАЯ ТЕМПЕРАТУРА НАРУЖНОГО ВОЗДУХА - минус 37 ⁰ C	G2EF ИНЖЕНЕРНО-ГЕОЛОГИЧЕСКИЕ УСЛОВИЯ - обычные	
G2DD КЛИМАТИЧЕСКИЙ ПОДРАЙОН СССР - 1В (г.Омск и Омская область)		

БЛОК-СЕКЦИЯ 7-ЭТАЖНАЯ 28-КВАРТИРНАЯ РЯДОВАЯ 2-2-3-3 ДЛЯ СТРОИТЕЛЬСТВА В Г.ОМСКЕ И ОМСКОЙ ОБЛАСТИ КОНСТРУКТИВНЫЙ ВАРИАНТ СВАЙНЫХ ФУНДАМЕНТОВ N=300кН КОНСТРУКТИВНЫЙ ВАРИАНТ СВАЙНЫХ ФУНДАМЕНТОВ N=350кН				ТИПОВОЙ ПРОЕКТ 90-0299.1.13.90 90-0299.2.13.90 90-0299.3.13.90		Страница 3	
Наименование		Всего	На 1 м ² общей площади	Наименование		Всего	На 1 м ² общей площади
V1IA СТОИМОСТЬ				V4KA ЭКСПЛУАТАЦИОННЫЕ ПОКАЗАТЕЛИ			
V1IB	Общая сметная стоимость	тыс. руб. 304,60	0,183	Расход			
в том числе:				V4KH	воды холодной	л/с 1,86	-
V1IL	строительно-монтажных работ	" 294,98	0,177		горячей	" 1,21	-
V1IO	оборудования	" 9,62	0,006	V4KI	Канализационные стоки	" 4,22	-
V1JA	ТРУДОЕМКОСТЬ			V4KN	Тепла	кВт 304,16	-
V1JF	Построечные трудовые затраты	чел.-дн. 2416,1	1,13		ккал/ч 261490		-
V1KA	РАСХОДЫ			в том числе:			
V1KB	Расход строительных материалов				на отопление	" 131,8	-
	Цемент	т 447,0	0,268		на горячее водоснабжение	" 172,36	-
	Цемент, приведенный к марке М 400	" 427,0(13,7)	0,256			113290	-
	в том числе:				Тепла на отопление 1 м ² общей площади без учета летних помещений	" -	0,08
	на сборные изделия	" 413,3	0,248				69,87
	Сталь	" 46,87(2,13)	0,028	V4KJ	Газа	нм ³ /ч 3,27	-
	Сталь, приведенная к классам А-I и Ст3	" 63,74	0,038	V4KK	Потребная электрическая мощность	кВт 39,6	-
	в том числе:				Эксплуатационные затраты	руб/год 20564	12,34
	на сборные изделия	" 59,37	-	ТЕХНИЧЕСКИЕ ХАРАКТЕРИСТИКИ			
	Бетон и железобетон м3	1254,5	0,753	G3NB	Объем строительный	м3 8169,35	4,9
	в том числе:				в том числе:		
	монолитный:				подземной части	" 846,70	-
	тяжелый	" 5,0	-	G3OC	Площадь застройки	м2 336,48	-
	легкий	" 22,6	-	G3OB	общая	" 1666,45	-
	сборный:			G3OK	общая без учета летних помещений	" 1621,62	-
	тяжелый	" 815,4	-		жилая	" 1016,12	0,61
	легкий	" 411,5	-		летних помещений	" 122,08	-
	Лесоматериалы	" 93,4	0,056		внеквартирных помещений	" 271,29	-
	Лесоматериалы, приведенные к круглому лесу	" 207,8(110,2)	0,125		жилого здания	" 2271,71	-
	Кирпич	тыс.шт. 2,0	-	В скобках указана потребность строительных материалов без учета расходов на изготовление сборных изделий, конструкций			
	Масса конструкций и материалов	т 3223,5	1,935				
	Масса надземной части (от низа перекрытия технического подполья)	" 2748,6	1,65				
ДОПОЛНИТЕЛЬНЫЕ ДАННЫЕ							
В проекте предусмотрены: 2 варианта планировочных решений I этажа, 3 варианта фундаментов, 2 варианта фасадов. Показатели приведены для рядового окончания блок-секций ЭБ-7.1, основного планировочного решения I этажа, I варианта фасадов, ленточных фундаментов.							
Расчетный показатель - 1 м ² общей площади.							
Сметная документация составлена в нормах и ценах 1984 г. для г.Омска. Прочие затраты учтены в стоимости строительно-монтажных работ.							

БЛОК-СЕКЦИЯ 7-ЭТАЖНАЯ 28-КВАРТИРНАЯ РЯДОВАЯ 2-2-3-3 ДЛЯ СТРОИТЕЛЬСТВА В Г.ОМСКЕ И ОМСКОЙ ОБЛАСТИ КОНСТРУКТИВНЫЙ ВАРИАНТ СВАЙНЫХ ФУНДАМЕНТОВ N=300кН КОНСТРУКТИВНЫЙ ВАРИАНТ СВАЙНЫХ ФУНДАМЕНТОВ N=350кН		ТИПОВОЙ ПРОЕКТ 90-0299.1.13.90 90-0299.2.13.90 90-0299.3.13.90		Страница 4	
СОСТАВ ПРОЕКТНОЙ ДОКУМЕНТАЦИИ					
Наименование	Обозначение	Основное решение 90-0299.1.13.90	Конструктивный вариант 90-0299.2.13.90	Конструктивный вариант 90-0299.3.13.90	
Общие архитектурно-строительные решения	АС.0-I	●	●	●	
Архитектурно-строительные решения ниже отметки 0.000. Вариант с техподпольем и ленточными фундаментами	АС.0I-I	●			
Архитектурно-строительные решения ниже отметки 0.000. Вариант с безростверковыми свайными фундаментами с расчетной нагрузкой на сваю N=300кН	АС.0I-2		●		
Архитектурно-строительные решения ниже отметки 0.000. Вариант с безростверковыми свайными фундаментами с расчетной нагрузкой на сваю N=350кН	АС.0I-3			●	
Архитектурно-строительные решения выше отметки 0.000	АС.1-I	●	●	●	
Архитектурно-строительные решения крыши с теплым чердаком с однослойными кровельными плитами	АС.2-I	●	●	●	
Отопление и вентиляция ниже и выше отметки 0.000 с нагревательными приборами-конвекторами типа "Комфорт"	ОВ.1-I	●	●	●	
Водопровод и канализация ниже отметки 0.000. Вариант с ленточными фундаментами	ВК.0I-I	●			
Водопровод и канализация ниже отметки 0.000. Вариант с безростверковыми свайными фундаментами	ВК.0I-2		●	●	
Водопровод и канализация выше отметки 0.000	ВК.1-I	●	●	●	
Газоснабжение. Внутренние устройства	ГСВ.1-I	●	●	●	
Электрооборудование ниже и выше отметки 0.000	ЭО.1-I	●	●	●	
Связь и сигнализация ниже и выше отметки 0.000	СС.1-I	●	●	●	
Диспетчеризация инженерного оборудования	Д.1-I	●	●	●	
Элементы блокировки. Архитектурно-строительные решения ниже отметки 0.000. Вариант с техподпольем и ленточными фундаментами	ЭБ 7-АС.0I-I	●			
Элементы блокировки. Архитектурно-строительные решения ниже отметки 0.000. Вариант с безростверковыми свайными фундаментами с расчетной нагрузкой на сваю N =300кН	ЭБ 7-АС.0I-2		●		
Элементы блокировки. Архитектурно-строительные решения ниже отметки 0.000. Вариант с безростверковыми свайными фундаментами с расчетной нагрузкой на сваю N=350кН	ЭБ 7-АС.0I-3			●	
Элементы блокировки. Архитектурно-строительные решения выше отметки 0.000	ЭБ 7-АС.1-I	●	●	●	
Элементы блокировки. Архитектурно-строительные решения крыши с теплым чердаком с однослойными кровельными панелями	ЭБ 7-АС.2-I	●	●	●	
Элементы блокировки. Отопление и вентиляция ниже и выше отметки 0.000 с нагревательными приборами-конвекторами типа "Комфорт"	ЭБ 7-ОВ.1-I	●	●	●	
Узлы монтажные ниже отметки 0.000	УАС 1-I	●	●	●	
Узлы монтажные выше отметки 0.000	УАС 1-2	●	●	●	
Узлы монтажные крыши с теплым чердаком	УАС 1-3				

БЛОК-СЕКЦИЯ 7-ЭТАЖНАЯ 28-КВАРТИРНАЯ РЯДОВАЯ 2-2-3-3 ДЛЯ СТРОИТЕЛЬСТВА В Г.ОМСКЕ И ОМСКОЙ ОБЛАСТИ КОНСТРУКТИВНЫЙ ВАРИАНТ СВАЙНЫХ ФУНДАМЕНТОВ N =300кН КОНСТРУКТИВНЫЙ ВАРИАНТ СВАЙНЫХ ФУНДАМЕНТОВ N =350кН		ТИПОВОЙ ПРОЕКТ 90-0299.1.13.90 90-0299.2.13.90 90-0299.3.13.90		Страница 5
СОСТАВ ПРОЕКТНОЙ ДОКУМЕНТАЦИИ				
Наименование	Обозначение	Основное решение 90-0299.1.13.90	Конструктивный вариант 90-0299.2.13.90	Конструктивный вариант 90-0299.3.13.90
Узлы и фрагменты архитектурно-строительных решений	УАС 2-1	•	•	•
Узлы и детали. Водопровод и канализация. Вариант с пластмассовыми трубами	УВК 1-1	•	•	•
Узлы и детали. Электрооборудование	УЭО 1-1	•	•	•
Панели стеновые наружные трехслойные из керамзитобетона с жесткими связями	ИЖ 1.1-1	•	•	•
Панели стеновые наружные трехслойные из керамзитобетона с жесткими связями. Арматурные и закладные изделия	ИЖ 1.1-2	•	•	•
Панели стеновые наружные цокольные однослойные из керамзитобетона	ИЖ 1.2-1	•	•	•
Панели стеновые наружные цокольные однослойные из керамзитобетона. Арматурные и закладные изделия	ИЖ 1.2-2	•	•	•
Панели стеновые наружные чердачные трехслойные из керамзитобетона с жесткими связями	ИЖ 1.3-1	•	•	•
Панели стеновые наружные чердачные трехслойные из керамзитобетона с жесткими связями. Арматурные и закладные изделия	ИЖ 1.3-2	•	•	•
Панели стеновые внутренние железобетонные	ИЖ 2.1-1	•	•	•
Панели стеновые внутренние железобетонные. Арматурные и закладные изделия	ИЖ 2.1-2	•	•	•
Панели стеновые внутренние цокольные (для варианта с ленточными фундаментами)	ИЖ 2.2-1	•	•	•
Панели перекрытий сплошные железобетонные	ИЖ 3.1-1	•	•	•
Панели перекрытий сплошные железобетонные Арматурные и закладные изделия	ИЖ 3.1-2	•	•	•
Плиты покрытий и лотки керамзитобетонные для зданий с теплым чердаком	ИЖ 4.1-1	•	•	•
Изделия чердачные доборные	ИЖ 4.2-1	•	•	•
Изделия балконов и лоджий	ИЖ 5.1-1	•	•	•
Кабины санитарно-технические железобетонные	ИЖ 5.2-1	•	•	•
Изделия разные железобетонные	ИЖ 5.3-1	•	•	•
Изделия разные железобетонные. Арматурные и закладные изделия	ИЖ 5.3-2	•	•	•
Изделия гипсобетонные	ИГ 1-1	•	•	•
Изделия деревянные	ИД 1-1	•	•	•
Изделия металлические	ИМ 1-1	•	•	•
Техническая документация по эксплуатации	ТЭ 1	•	•	•
Цены сметные на изделия заводского изготовления	ЦС 1	•	•	•
Сметная документация для основного проектного решения	СМ 7-1	•		

БЛОК-СЕКЦИЯ 7-ЭТАЖНАЯ 28-КВАРТИРНАЯ РЯДОВАЯ 2-2-3-3 ДЛЯ СТРОИТЕЛЬСТВА В Г.ОМСКЕ И ОМСКОЙ ОБЛАСТИ КОНСТРУКТИВНЫЙ ВАРИАНТ СВАЙНЫХ ФУНДАМЕНТОВ N =300кН КОНСТРУКТИВНЫЙ ВАРИАНТ СВАЙНЫХ ФУНДАМЕНТОВ N =350кН		ТИПОВОЙ ПРОЕКТ 90-0299.1.13.90 90-0299.2.13.90 90-0299.3.13.90		Страница 6	
СОСТАВ ПРОЕКТНОЙ ДОКУМЕНТАЦИИ					
Наименование	Обозначение	Основное решение 90-0299.1.13.90	Конструктивный вариант 90-0299.2.13.90	Конструктивный вариант 90-0299.3.13.90	
Сметная документация для дополнительных вариантов проектных решений	СМ 7-2	•	•	•	
Элементы блокировки. Сметная документация для основного проектного решения	ЭБ 7-СМ.7-1	•			
Элементы блокировки. Сметная документация для дополнительных вариантов проектных решений	ЭБ 7-СМ.7-2	•	•	•	
Ведомость потребности в материалах для основного проектного решения	ВМ 7-1	•			
Ведомость потребности в материалах для дополнительных вариантов проектных решений	ВМ 7-2	•	•	•	
Элементы блокировки. Ведомости потребности в материалах для основного проектного решения	ЭБ 7-ВМ.7-1	•			
Элементы блокировки. Ведомости потребности в материалах для дополнительных вариантов проектных решений	ЭБ 7-ВМ.7-2	•	•	•	
Материалы для проектирования. Архитектурно-строительные решения	МП АС.7-1	•	•	•	
Материалы для проектирования. Варианты архитектурных решений фасадов	МП АС.7-2	•	•	•	
Материалы для проектирования. Отопление и вентиляция	МП ОВ.7-1	•	•	•	
Материалы для проектирования. Водопровод и канализация	МП ВК.7-1	•	•	•	
Материалы для проектирования. Электрооборудование	МП ЭО.7-1	•	•	•	
Материалы для проектирования. Связь и сигнализация	МП СС.7-1	•	•	•	
Заготовки спецификаций оборудования для дома из 7-этажных блок-секций	МП СО.7-1	•	•	•	
Строительное задание на заказ лифтов	СЛ 7-1	•	•	•	
Объем проектных материалов, приведенных к формату А4, - 5022 форматки, в том числе изделий заводского изготовления - 3258 форматок					
В7ВА АВТОР ПРОЕКТА	Институт "Омскгражданпроект", 644099, Омск, 99, ул. П. Некрасова, 3				
В7НА УТВЕРЖДЕНИЕ	Утвержден Омским облисполкомом, распоряжение от 01.12.87 № 446р. Введен в действие институтом "Омскгражданпроект", приказ от 01.08.90 № 173				
В7КА ПОСТАВЩИК	Институт "Омскгражданпроект", 644099, Омск, 99, ул. П. Некрасова, 3				

Инв.№

Катал.л.№ 065221