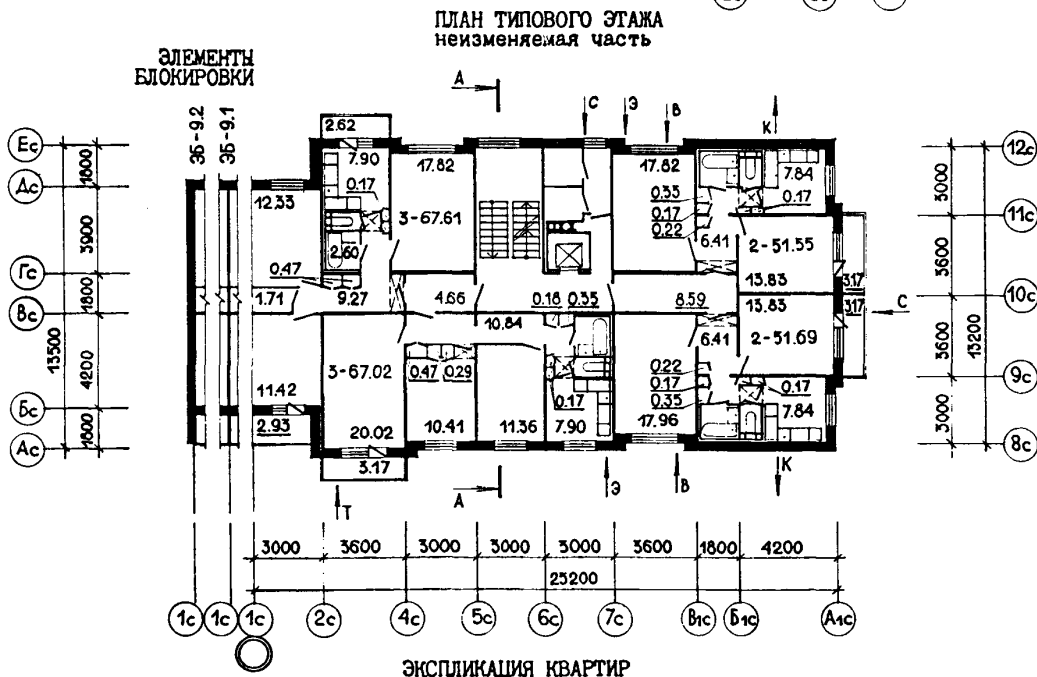
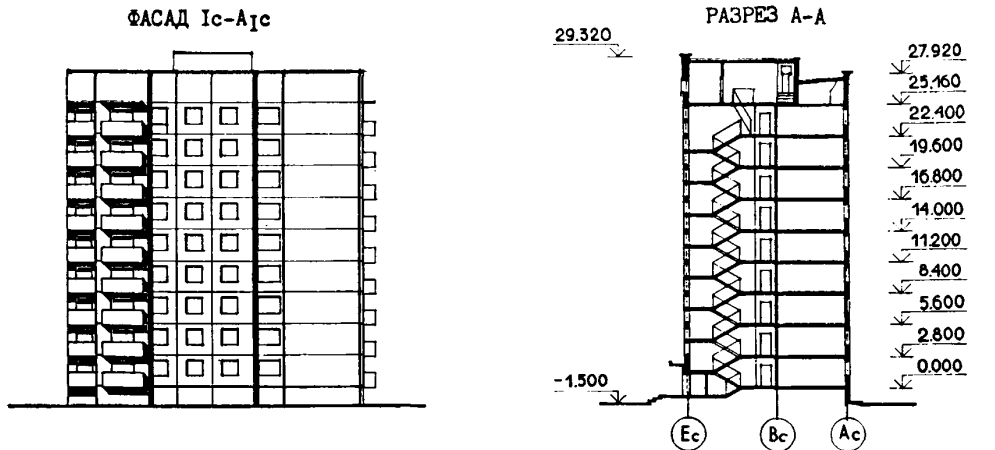


<b>К-2</b>	<b>СТРОИТЕЛЬНЫЙ КАТАЛОГ</b>	90-0261.1.13.89
	<b>Часть 2</b>	90-0261.2.13.89
<b>ТИПОВЫЕ ПРОЕКТЫ ПРЕДПРИЯТИЯ, ЗДАНИЯ И СООРУЖЕНИЯ</b>		90-0261.3.13.89
<b>СССР</b>	БЛОК-СЕКЦИЯ 9-ЭТАЖНАЯ 36-КВАРТИРНАЯ ТОРЦЕВАЯ ПРАВАЯ 2-2-3-3 (ДЛЯ СТРОИТЕЛЬСТВА В г.ОМСКЕ И ОМСКОЙ ОБЛАСТИ)	УДК 728.2.011
<b>ЦИТП</b>	КОНСТРУКТИВНЫЙ ВАРИАНТ СВАЙНЫХ ФУНДАМЕНТОВ N=350кН- - 90-0261.2.13.89 КОНСТРУКТИВНЫЙ ВАРИАНТ СВАЙНЫХ ФУНДАМЕНТОВ N=400кН- - 90-0261.3.13.89	
СЕНТЯБРЬ <b>1990</b>	ТИПОВОЙ ПРОЕКТ	На 6 страницах Страница 1



ЭКСПЛИКАЦИЯ КВАРТИР

Квартиры	Кол.	Площадь, м <sup>2</sup>		Квартиры	Кол.	Площадь, м <sup>2</sup>	
		общая	общая без учета летних помещений			общая	общая без учета летних помещений
Двухкомнатные	9	51,55	50,60	Трехкомнатные	9	67,61	65,35
Двухкомнатные	9	51,69	50,74	Средняя площадь квартир	9	59,47	58,19
Трехкомнатные	9	67,02	66,07				

БЛОК-СЕКЦИЯ 9-ЭТАЖНАЯ 36-КВАРТИРНАЯ ТОРЦЕВАЯ ПРАВАЯ 2-2-3-3 ДЛЯ СТРОИТЕЛЬСТВА В Г.ОМСКЕ И ОМСКОЙ ОБЛАСТИ КОНСТРУКТИВНЫЙ ВАРИАНТ СВАЙНЫХ ФУНДАМЕНТОВ N=350 кН КОНСТРУКТИВНЫЙ ВАРИАНТ СВАЙНЫХ ФУНДАМЕНТОВ N=400 кН	ТИПОВОЙ ПРОЕКТ	Страница 2
<b>D2BA</b> СТРОИТЕЛЬНЫЕ КОНСТРУКЦИИ И ИЗДЕЛИЯ	<b>H5UA</b> ОТДЕЛКА	
Конструктивная схема с поперечными и продольными несущими стенами и опиранием панелей перекрытий по контуру	НАРУЖНАЯ	
Фундаменты - ленточные: плиты по ГОСТ 13580-85, блоки по ГОСТ 13579-78. Типоразмеров - 15	Облицовка панелей наружных стен ковровой стеклянной или керамической плиткой (варианты - фактурный слой из декоративного бетона, покраска кремнийорганическими эмалями)	
Варианты фундаментов - свайные безростверковые с расчетной нагрузкой, передаваемой на сваю 350 кН и 400 кН. Типоразмеров - 5	ВНУТРЕННЯЯ	
Стены наружные цоколя - однослойные керамзитобетонные панели толщ. 350 мм. Типоразмеров - 10	В жилых комнатах и передних - оклейка стен обоями и улучшенная клеевая покраска потолков В кухнях и санузлах - масляная покраска стен на высоту 1,8 м. Выше - улучшенная клеевая покраска	
Стены наружные - трехслойные керамзитобетонные панели с жесткими связями и эффективным утеплителем толщ. 400 мм. Типоразмеров - 24	<b>C3DA</b> ИНЖЕНЕРНОЕ ОБОРУДОВАНИЕ	
Стены внутренние - сборные железобетонные панели кассетного изготовления толщ. 160 мм. Типоразмеров - 17	Водопровод - хозяйственно-питьевой, расчетный напор у основания стояков 29,5 м	
Перекрытия - сборные железобетонные плоские плиты горизонтального формирования толщ. 160 мм. Типоразмеров - 14	Канализация - хозяйственно-бытовая в городскую сеть; водосток - внутренний с открытым выпуском	
Перегородки - сборные гипсобетонные толщ. 80 мм. Типоразмеров - 8	Отопление - водяное центральное, система однотрубная с конвекторами типа "Комфорт" Температура теплоносителя 105-70 <sup>0</sup> C	
В лестничном узле - сборные железобетонные толщ. 100 мм. Типоразмеров - 1	Вентиляция - естественная	
Санузлы - объемные железобетонные санитарно-технические кабины. Типоразмеров - 1	Горячее водоснабжение - от внешней сети, расчетный напор у основания стояков 30 м	
Лестницы - сборные железобетонные марши по серии 1.151.1-6 вып.1, площадки с лицевыми поверхностями из шлифованного мозаичного слоя. Типоразмеров - 6	Газоснабжение - от внешней сети к кухонным плитам	
Балконы и лоджии - железобетонные плиты толщ. 120 мм. Типоразмеров - 4	Электроснабжение - от внешней сети, напряжение 380/220 В	
Ограждения - сборные железобетонные экраны толщ. 60 мм. Типоразмеров - 5	Освещение - лампами накаливания и люминесцентными светильниками	
Шахта лифтовая - объемные железобетонные блоки. Типоразмеров - 3	Устройства связи - радиотрансляционная сеть, телефонные вводы, коллективные телеантенны	
Вентблоки - объемные железобетонные, совмещенные с мусоропроводом. Типоразмеров - 4	Мусоропровод - с камерой на I этаже с несменяемым контейнером по ГОСТ 26257-84	
Покрытие - плоские керамзитобетонные плиты. Типоразмеров - 10	Лифт - пассажирский, грузоподъемностью 400 кг	
Крыша - с теплым чердаком и внутренним водостоком	<b>C2ED</b> ОСНАЩЕНИЕ ЗДАНИЯ	
Кровля - рулонная 4-х слойная	Оборудование кухонь и санузлов - газовые плиты, мойки, унитазы, ванны, умывальники	
Двери наружные - остекленные и глухие по серии 1.136.5-19. Типоразмеров - 4		
Двери внутренние - остекленные и глухие по серии 1.136-10. Типоразмеров - 3		
Окна и балконные двери - с тройным остеклением по серии 1.136.5-23в3. Типоразмеров - 6		
Встроенное оборудование - шкафы, антресоли по серии 1.172.5-6. Типоразмеров - 7		
Полы - дощатые, паркетные, линолеум, керамическая плитка, плитка ПВХ		
Наибольшая масса монтажного элемента (наружная стеновая панель входа) - 8,5 т		
<b>J30B</b> НОРМАТИВНОЕ ЗНАЧЕНИЕ ВЕТРОВОГО ДАВЛЕНИЯ - 0,30 кПа / 30 кгс/м <sup>2</sup>	<b>J30B</b> НОРМАТИВНОЕ ЗНАЧЕНИЕ ВЕСА СНЕГОВОГО ПОКРОВА - 0,70 кПа / 70 кгс/м <sup>2</sup>	
<b>R2C0</b> СТЕПЕНЬ ОГНЕСТОЙКОСТИ - вторая	<b>Q1Bf</b> ОРИЕНТАЦИЯ - широтная	
<b>N1BD</b> РАСЧЕТНАЯ ТЕМПЕРАТУРА НАРУЖНОГО ВОЗДУХА - минус 37 <sup>0</sup> C	<b>G2EE</b> ИНЖЕНЕРНО-ГЕОЛОГИЧЕСКИЕ УСЛОВИЯ - обычные	
<b>G2DD</b> КЛИМАТИЧЕСКИЙ ПОДРАЙОН СССР - 1B (г.Омск и Омская область)		

БЛОК-СЕКЦИЯ 9-ЭТАЖНАЯ 36-КВАРТИРНАЯ ТОРЦЕВАЯ ПРАВАЯ 2-2-3-3 ДЛЯ СТРОИТЕЛЬСТВА В Г.ОМСКЕ И ОМСКОЙ ОБЛАСТИ КОНСТРУКТИВНЫЙ ВАРИАНТ СВАЙНЫХ ФУНДАМЕНТОВ N =350кН КОНСТРУКТИВНЫЙ ВАРИАНТ СВАЙНЫХ ФУНДАМЕНТОВ N =400кН				ТИПОВОЙ ПРОЕКТ 90-0261.1.13.89 90-0261.2.13.89 90-0261.3.13.89		Страница 3	
Наименование	Всего	На I м2 общей площади	Наименование	Всего	На I м2 общей площади		
V11A СТОИМОСТЬ			V4KA ЭКСПЛУАТАЦИОННЫЕ ПОКАЗАТЕЛИ				
V11B Общая сметная стоимость	тыс. руб.	376,79	0,176	V4KH Расход воды			
в том числе:			холодной л/с 1,01 -				
V11L строительно-монтажных работ	"	366,46	0,171	горячей " 1,40 -			
Оборудования	"	10,33	-	V4KI Канализационные стоки	"	4,73	-
V11JA ТРУДОЕМКОСТЬ				V4KN Тепла	ккал/ч кВт	320222 372,42	-
V11JF Построечные трудовые затраты	чел. дн.	2547,6	1,19	в том числе:			
V11KA РАСХОДЫ				на отопление " 143922 -			
V11KB Расход строительных материалов				На горячее водоснабжение " 176300 -			
Цемент	т	574,17	0,268	тепла на отопление I м2 общей площади без учета летних помещений - 68,70			
Цемент, приведенный к марке М400	"	539,25(18,66)	0,252	V4KJ Газ	м3/ч	4,12	-
в том числе:			V4KK Потребная электрическая мощность кВт 46,54 -				
на сборные изделия	"	520,59	0,243	Эксплуатационные затраты руб/год 17658 8,25			
Сталь	"	56,52(2,88)	0,026	ТЕХНИЧЕСКИЕ ХАРАКТЕРИСТИКИ			
Сталь, приведенная к классам А-I и СТЗ	"	74,07	0,035	G3NB Объем строительный м3		10281,34	4,80
в том числе:			в том числе:				
на сборные изделия	"	69,08	-	подземной части " 868,12 -			
Бетон и железобетон м3		1703,46	0,795	Площадь застройки м2 341,09 -			
в том числе:			G3OI общая " 2140,83 -				
монолитный:				G3OB общая без учета летних помещений " 2094,84 -			
тяжелый	"	6,81	-	жилая " 1321,20 0,62			
легкий	"	30,66	-	летних помещений " 135,54 -			
сборный:				внеквартирных помещений " 469,49 -			
тяжелый	"	1107,25	-	жилого здания " 2945,88 -			
легкий	"	558,74	-				
Лесоматериалы	"	150,47	0,070				
Лесоматериалы, приведенные к круглому лесу	"	251,12(139,42)	0,117				
Кирпич	тыс. шт.	2,00	-				
Масса конструкций и материалов	т	4045,50	1,890				
Масса надземной части (от низа перекрытия технического подполья)	"	3660,20	1,710	В скобках указывается потребность строительных материалов без учета расходов на изготовление сборных изделий, конструкций			
ДОПОЛНИТЕЛЬНЫЕ ДАННЫЕ							
В проекте предусмотрены 3 варианта планировочных решений I этажа, 3 варианта фундаментов, 2 варианта фасадов. Показатели приведены для рядового окончания блок-секций ЭБ-9. I основного планировочного решения I этажа, I варианта фасадов, ленточных фундаментов.							
Расчетный показатель - I м2 общей площади.							
Сметная документация составлена в ценах и нормах 1984г. для г.Омска. Прочие затраты учтены в стоимости строительно-монтажных работ.							

БЛОК-СЕКЦИЯ 9-ЭТАЖНАЯ 36-КВАРТИРНАЯ ТОРЦЕВАЯ ПРАВАЯ 2-2-3-3 ДЛЯ СТРОИТЕЛЬСТВА В Г.ОМСКЕ И ОМСКОЙ ОБЛАСТИ КОНСТРУКТИВНЫЙ ВАРИАНТ СВАЙНЫХ ФУНДАМЕНТОВ N=350 кН КОНСТРУКТИВНЫЙ ВАРИАНТ СВАЙНЫХ ФУНДАМЕНТОВ N=400 кН		ТИПОВОЙ ПРОЕКТ 90-0261.1.13.89 90-0261.2.13.89 90-0261.3.13.89		Страница 4	
В7ЕА СОСТАВ ПРОЕКТНОЙ ДОКУМЕНТАЦИИ					
Наименование	Обозначение	Основное решение 90-0261.1.13.89	Конструктивный вариант 90-0261.2.13.89	Конструктивный вариант 90-0261.3.13.89	
Общие архитектурно-строительные решения	АС.0-I	●	●	●	
Технологические решения встроенных нежилых помещений для работы с населением	ТХ	●	●	●	
Архитектурно-строительные решения ниже отметки 0,000. Вариант с техподпольем и ленточными фундаментами	АС.0I-I	●			
Архитектурно-строительные решения ниже отметки 0,000. Вариант с безростверковыми свайными фундаментами с расчетной нагрузкой на сваю N=350кН	АС.0I-2		●		
Архитектурно-строительные решения ниже отметки 0,000. Вариант с безростверковыми свайными фундаментами с расчетной нагрузкой на сваю N=400кН	АС.0I-3			●	
Архитектурно-строительные решения выше отметки 0,000	АС.1-I	●	●	●	
Архитектурно-строительные решения крыши с теплым чердаком с однослойными кровельными плитами	АС.2-I	●	●	●	
Отопление и вентиляция ниже и выше отметки 0,000 с нагревательными приборами-конвекторами типа "Комфорт"	ОВ.1-I	●	●	●	
Водопровод и канализация ниже отметки 0,000. Вариант с ленточными фундаментами	ВК.0I-I	●			
Водопровод и канализация ниже отметки 0,000. Вариант с безростверковыми свайными фундаментами	ВК.0I-2		●	●	
Водопровод и канализация выше отметки 0,000	ВК.1-I	●	●	●	
Газоснабжение. Внутренние устройства	ГСВ.1-I	●	●	●	
Электрооборудование ниже и выше отметки 0,000	ЭО.1-I	●	●	●	
Связь и сигнализация ниже и выше отметки 0,000	СС.1-I	●	●	●	
Диспетчеризация инженерного оборудования	Д.1-I	●	●	●	
Пожарная сигнализация встроенных нежилых помещений	ПС.1-I	●	●	●	
Элементы блокировки. Архитектурно-строительные решения ниже отметки 0,000. Вариант с техподпольем и ленточными фундаментами	ЭБ 9-АС.0I-I	●			
Элементы блокировки. Архитектурно-строительные решения ниже отметки 0,000. Вариант с безростверковыми свайными фундаментами с расчетной нагрузкой на сваю N=350 кН	ЭБ 9-АС.0I-2		●		
Элементы блокировки. Архитектурно-строительные решения ниже отметки 0,000. Вариант с безростверковыми свайными фундаментами с расчетной нагрузкой на сваю N=400 кН	ЭБ 9-АС.0I-3			●	
Элементы блокировки. Архитектурно-строительные решения выше отметки 0,000	ЭБ 9-АС.1-I	●	●	●	
Элементы блокировки. Архитектурно-строительные решения крыши с теплым чердаком с однослойными кровельными панелями	ЭБ 9-АС.2-I	●	●	●	
Элементы блокировки. Отопление и вентиляция ниже и выше отметки 0,000. с нагревательными приборами-конвекторами	ЭБ 9-ОВ.1-I	●	●	●	

БЛОК-СЕКЦИЯ 9-ЭТАЖНАЯ 36-КВАРТИРНАЯ, ТОРЦЕВАЯ ПРАВАЯ 2-2-3-3 ДЛЯ СТРОИТЕЛЬСТВА В Г.ОМСКЕ И ОМСКОЙ ОБЛАСТИ КОНСТРУКТИВНЫЙ ВАРИАНТ СВАЙНЫХ ФУНДАМЕНТОВ N=350 КН КОНСТРУКТИВНЫЙ ВАРИАНТ СВАЙНЫХ ФУНДАМЕНТОВ N=400 КН		ТИПОВОЙ ПРОЕКТ 90-0261.1.13.89 90-0261.2.13.89 90-0261.3.13.89			Страница 5
СОСТАВ ПРОЕКТНОЙ ДОКУМЕНТАЦИИ					
Наименование	Обозначение	Основное решение 90-0261.1.13.89	Конструктивный вариант 90-0261.2.13.89	Конструктивный вариант 90-0261.3.13.89	
Узлы монтажные ниже отметки 0,000	УАС I-1	●	●	●	
Узлы монтажные выше отметки 0,000	УАС I-2	●	●	●	
Узлы монтажные крыши с теплым чердаком	УАС I-3	●	●	●	
Узлы и фрагменты архитектурно-строительных решений	УАС 2-I	●	●	●	
Узлы и детали. Водопровод и канализация. Вариант с пластмассовыми трубами	УВК I-1	●	●	●	
Узлы и детали. Электрооборудование	УЭО I-1	●	●	●	
Панели стеновые наружные трехслойные из керамзитобетона с жесткими связями	ИЖ I.1-1	●	●	●	
Панели стеновые наружные трехслойные из керамзитобетона с жесткими связями. Арматурные и закладные изделия	ИЖ I.1-2	●	●	●	
Панели стеновые наружные цокольные однослойные из керамзитобетона	ИЖ I.2-1	●	●	●	
Панели стеновые наружные цокольные однослойные из керамзитобетона. Арматурные и закладные изделия	ИЖ I.2-2	●	●	●	
Панели стеновые наружные чердачные трехслойные из керамзитобетона с жесткими связями	ИЖ I.3-1	●	●	●	
Панели стеновые наружные чердачные трехслойные из керамзитобетона с жесткими связями. Арматурные и закладные изделия	ИЖ I.3-2	●	●	●	
Панели стеновые железобетонные	ИЖ 2.1-1	●	●	●	
Панели стеновые внутренние железобетонные. Арматурные и закладные изделия	ИЖ 2.1-2	●	●	●	
Панели стеновые внутренние цокольные (для варианта с ленточными фундаментами)	ИЖ 2.2-1	●	●	●	
Панели перекрытий сплошные железобетонные	ИЖ 3.1-1	●	●	●	
Панели перекрытий сплошные железобетонные. Арматурные и закладные изделия	ИЖ 3.1-2	●	●	●	
Плиты покрытий и лотки керамзитобетонные для зданий с теплым чердаком	ИЖ 4.1-1	●	●	●	
Изделия чердачные доборные	ИЖ 4.2-1	●	●	●	
Изделия балконов и лоджий	ИЖ 5.1-1	●	●	●	
Кабины санитарно-технические железобетонные	ИЖ 5.2-1	●	●	●	
Изделия разные железобетонные	ИЖ 5.3-1	●	●	●	
Изделия разные железобетонные. Арматурные и закладные изделия	ИЖ 5.3-2	●	●	●	
Изделия гипсобетонные	ИГ I-1	●	●	●	
Изделия деревянные	ИД I-1	●	●	●	
Изделия металлические	ИМ I-1	●	●	●	
Техническая документация по эксплуатации	ТЭ I	●	●	●	
Цены сметные на изделия заводского изготовления	ЦС I	●	●	●	

БЛОК-СЕКЦИЯ 9-ЭТАЖНАЯ 36-КВАРТИРНАЯ ТОРЦЕВАЯ ПРАВАЯ 2-2-3-3 ДЛЯ СТРОИТЕЛЬСТВА В Г.ОМСКЕ И ОМСКОЙ ОБЛАСТИ КОНСТРУКТИВНЫЙ ВАРИАНТ СВАЙНЫХ ФУНДАМЕНТОВ N = 350кН КОНСТРУКТИВНЫЙ ВАРИАНТ СВАЙНЫХ ФУНДАМЕНТОВ N = 400кН		ТИПОВОЙ ПРОЕКТ 90-0261.1.13.89 90-0261.2.13.89 90-0261.3.13.89			Страница 6
СОСТАВ ПРОЕКТНОЙ ДОКУМЕНТАЦИИ					
Наименование	Обозначение	Основное решение 90-0261.1.13.89	Конструктивный вариант 90-0261.2.13.89	Конструктивный вариант 90-0261.3.13.89	
Сметная документация для основного проектного решения	СМ 9-1	●	●	●	
Сметная документация для дополнительных вариантов проектных решений	СМ 9-2	●	●	●	
Элементы блокировки. Сметная документация для основного проектного решения	ЭБ 9-СМ 9-1	●	●	●	
Элементы блокировки. Сметная документация для дополнительных вариантов проектных решений	ЭБ 9-СМ 9-2	●	●	●	
Ведомость потребности в материалах для основного проектного решения	ВМ 9-1	●	●	●	
Ведомость потребности в материалах для дополнительных вариантов проектных решений	ВМ 9-2	●	●	●	
Элементы блокировки. Ведомости потребности в материалах для основного проектного решения	ЭБ 9-ВМ 9-1	●	●	●	
Элементы блокировки. Ведомости потребности в материалах для дополнительных вариантов проектных решений	ЭБ 9-ВМ 9-2	●	●	●	
Материалы для проектирования. Архитектурно-строительные решения	МП АС 9-1	●	●	●	
Материалы для проектирования. Варианты архитектурных решений фасадов	МП АС 9-2	●	●	●	
Материалы для проектирования. Отопление и вентиляция	МП ОВ 9-1	●	●	●	
Материалы для проектирования. Водопровод и канализация	МП ВК 9-1	●	●	●	
Материалы для проектирования. Электрооборудование	МП ЭО 9-1	●	●	●	
Материалы для проектирования. Связь и сигнализация	МП СС 9-1	●	●	●	
Заготовки спецификаций оборудования для дома из 9-этажных блок-секций	МП СО 9-1	●	●	●	
Строительное задание на заказ лифтов	СЛ 9-1	●	●	●	
<p>Объем проектных материалов, приведенных к формату А4 - 5078 форматок, в том числе изделий заводского изготовления - 3258 форматок</p> <p><b>В7ВА АВТОР ПРОЕКТА</b> Институт "Омскгражданпроект", 644099, Омск, 99 ул.П.Некрасова, 3</p> <p><b>В7НА УТВЕРЖДЕНИЕ</b> Утвержден Омским облисполкомом распоряжение от 04.12.87 № 446р Введен в действие институтом "Омскгражданпроект", приказ от 22.06.89г. №118</p> <p><b>В7КА ПОСТАВЩИК</b> Институт "Омскгражданпроект", 644099, Омск, 99 П.Некрасова, 3</p>					

Инв.№

Катал.л.№ 063620