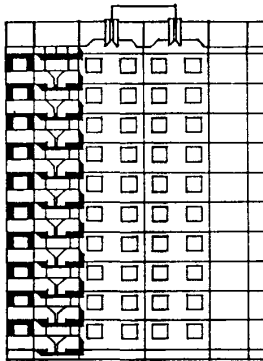
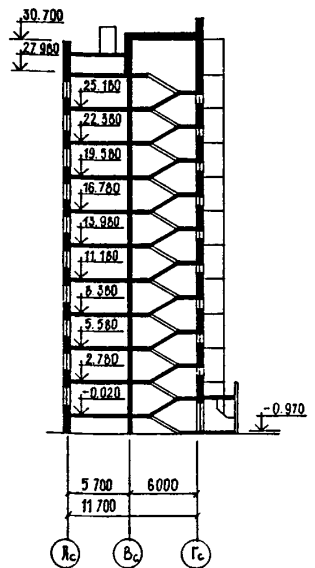


<p><b>СССР</b></p>	<p>СТРОИТЕЛЬНЫЙ КАТАЛОГ ЧАСТЬ 2 ТИПОВЫЕ ПРОЕКТЫ ПРЕДПРИЯТИЙ, ЗДАНИЙ И СООРУЖЕНИЙ</p>	<p>ЗОНАЛЬНЫЙ ТИПОВОЙ ПРОЕКТ 90-0152.13.87</p>
<p><b>ЦИТП</b></p>	<p>БЛОК-СЕКЦИЯ 10-ЭТАЖНАЯ 40-КВАРТИРНАЯ ТОРЦОВАЯ ПРАВАЯ 3-1-1-3 (ДЛЯ СТРОИТЕЛЬСТВА В г.ПЕНЗЕ)</p>	<p>УДК 728.2.011</p>
<p>ДЕКАБРЬ 1988</p>		<p>На 2-х листах На 4-х страницах СТРАНИЦА I</p>

ФАСАД 1с-9с

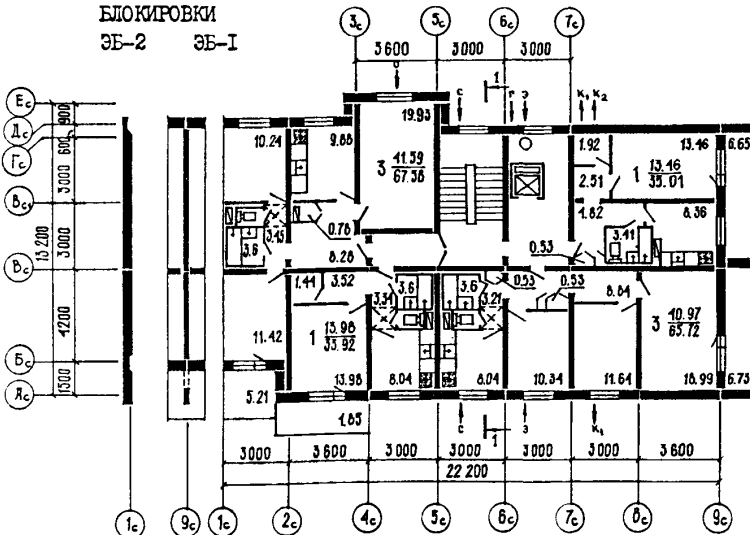


РАЗРЕЗ I-I



ПЛАН ТИПОВОГО ЭТАЖА

ЭЛЕМЕНТЫ  
БЛОКИРОВКИ  
ЭБ-2 ЭБ-1



ЭКСПЛИКАЦИЯ КВАРТИР

Квартиры	Количество	Площадь, м2	
		Жилая	Общая
Однокомнатные I	10	13,46	35,01
Однокомнатные I	10	13,98	33,92
Трехкомнатные 3	10	40,97	65,72
Трехкомнатные 3	10	41,59	67,58
Средняя площадь квартир		27,50	50,56

БЛОК-СЕКЦИЯ 10-ЭТАЖНАЯ 40-КВАРТИРНАЯ ТОРЦОВАЯ  
ПРАВAYA 3-1-1-3 (ДЛЯ СТРОИТЕЛЬСТВА В г.ПЕНЗЕ)

ЗОНАЛЬНЫЙ  
ТИПОВОЙ  
ПРОЕКТ  
90-0152.13.87

ЛИСТ I  
СТРАНИЦА 2

## D2BA СТРОИТЕЛЬНЫЕ КОНСТРУКЦИИ И ИЗДЕЛИЯ

Конструктивная схема с поперечными и продольными несущими стенами и опиранием панелей перекрытий по контуру.

Фундаменты - свайные безростверковые. Свай - ГОСТ 19804.2-79. Сборные оголовки по серии I.III.I-4 вып. I (варианты: с пониженным безростверковым свайным основанием; ленточные - сборные железобетонные фундаментные плиты и бетонные блоки по ГОСТ 13580-85, типоразмеров - 10

Стены наружные - трехслойные керамзитобетонные панели толщиной 350мм с утепляющим слоем из пенополистирола по серии 90 ч.10 разд.10.1-60, разд.10.1-61, серии 90п ч.10 разд.10.9-1п, серии 90п ч.10 р.10.9-2п, типоразмеров - 24

Стены покорьные - однослойные керамзитобетонные панели толщиной 300мм по серии 90п ч.10 разд.10.9-1п, серии 90 ч.10 р.10.1-25, серии 90 ч.10 разд.10.9-2п, типоразмеров - 17

Панели крыши - однослойные керамзитобетонные панели толщиной 350мм по серии 90 ч.10 р.10.1-38, серии 90п ч.10 р.10.9-1п, серии 90п ч.10 разд.10.9-2п, типоразмеров - 18

Стены внутренние - сборные железобетонные плоские плиты толщиной 120,160мм по серии 90 ч.10 р.10.2-9, серии 90п ч.10 р.10.9-1п, серии 90п ч.10 р.10.9-2п, типоразмеров - 17

Перекрытия - сборные железобетонные плоские панели толщиной 160мм по серии 90 ч.10 разд.10.3-11, серии 90п ч.10 разд.10.9-1п, серии 90п ч.10 р.10.9-2п, типоразмеров - 9

Перегородки - гипсобетонные панели толщиной 80мм по серии 90п ч.10 р.10.9-1п, серии 90п ч.10 разд.10.9-2п, типоразмеров - 2

Вентблочки - сборные железобетонные 300x880мм по серии 125 ч.10 р.10.4-51п, типоразмеров - 1

Санузлы - объемные сантехкабины по серии 125 ч.10 р.10.8-7п, типоразмеров - 2

Лестницы - сборные железобетонные плоские марши и площадки по серии 125ч.10 р.10.4-51п, по серии 90п ч.10 р.10.9-1п, типоразмеров - 4

Лоджии и балконы - сборные железобетонные плоские плиты, типоразмеров - 4

Ограждение балконов и лоджий - асбестоцементные (варианты: железобетонные, цементно-стружечные плиты), типоразмеров - 4

Шахта лифтовая - блоки железобетонные по серии 125ч.10р.10.4-51п, типоразмеров - 3

Покрытие - керамзитобетонные плоские утепляющие панели толщиной 250мм по серии 90 ч.10 р.10.3-24, серии 90п ч.10 р.10.3-24, серии 90п ч.10 р.10.9-1п, серии 90п ч.10 р.10.9-2п, типоразмеров - 11

Лотки крыши - по серии 90 ч.10 р.10.3-24, серии 90п ч.10 р.10.9-2п, типоразмеров - 6

Кровля - рулонная четырехслойная

Двери наружные входные и служебные по серии I.136.5-19, типоразмеров - 4

Двери внутренние - щитовой конструкции по серии I.136-10, типоразмеров - 4

Окна и балконные двери - с отдельными переплетами по серии I.135.5-16, ч.1,2, типоразмеров - 6

Встроенное оборудование - шкафы и антресоли по серии I.172.5-6, типоразмеров - 3

Полы - линолеум на теплозвукоизолирующей подоснове, керамическая плитка.

Наибольшая масса монтажного элемента (плита перекрытия) - 8,3т

## N50A ОТДЕЛКА НАРУЖНАЯ

Заводская отделка панелей наружных стен кровровой стеклоплиткой типа "ириска" (варианты: фактурный слой из декоративного бетона с мраморной крошкой, керамическая кровровая плитка, покраска эмальями различных цветов в заводских условиях способом набрызга).

## ВНУТРЕННЯЯ

В комнатах и передних - оклейка обоями повышенного качества, в кухнях масляная окраска на высоту 1,8м.

Облицовка стен над кухонным оборудованием-глазурованная плитка на высоту 0,6м. В ванных комнатах - масляная окраска до высоты 1,8м, участки стен за сан.оборудованием на высоту 1,8м и калосница на высоту 0,15м облицовываются глазурованной плиткой.

В санузлах - масляная окраска до высоты 1,8м. Калосница на высоту 0,1м - метлахская плитка.

Остальная поверхность стен - высококачественная клеевая побелка.

## C3GA ИНЖЕНЕРНОЕ ОБОРУДОВАНИЕ

Водопровод - хозяйственно-питьевой, расчетный напор у основания стояков - 36м.

Канализация - хозяйственно-фекальная в городскую сеть; водосток внутренний с открытым выпуском в сторону оси Дс (вариант: с закрытым выпуском в сторону оси Дс).

Отопление - водяное центральное. Система однотрубная с нижней разводкой, тупиковая с чугунными радиаторами М 140-10 (вариант со стальными радиаторами РСТ-2), температура теплоносителя 105-70°C.

Вентиляция - естественная.

Горячее водоснабжение - от внешней сети, расчетный напор у основания стояков 40м.

Газоснабжение - от внешней сети.

Электроснабжение - от внешней сети, напряжение 380/220в.

Освещение - лампами накаливания.

Устройство связи-радиотрансляция, коллективные телеантенны, телефонные вводы.

Лифт - пассажирский, грузоподъемностью 320 кг.

Мусоропровод по серии 83 часть 10 раздел 10.8-1, раздел 10.8-2 с камерой на 1-м этаже, со сменным контейнером.

## C2ED ОСНАЩЕНИЕ ЗДАНИЯ

Оборудование кухонь и санузлов - газовые плиты, мойки, унитазы, ванны, умывальники.

J30B НОРМАТИВНОЕ ЗНАЧЕНИЕ ВЕТРОВОГО ДАВЛЕНИЯ 0,30кПа  
30кгс/м<sup>2</sup>

R2C0 СТЕПЕНЬ ОГНЕСТОЙКОСТИ - вторая  
N1BD РАСЧЕТНАЯ ТЕМПЕРАТУРА НАРУЖНОГО ВОЗДУХА - минус 29°C

G2DD КЛИМАТИЧЕСКИЙ ПОДРАЙОН СССР - ПВ (г.ПЕНЗА)

J3NB НОРМАТИВНОЕ ЗНАЧЕНИЕ ВЕСА СНЕГОВОГО ПОКРОВА 1кПа  
100кгс/м<sup>2</sup>

G1BF ОРИЕНТАЦИЯ - широтная

G2EE ИНЖЕНЕРНО-ГЕОЛОГИЧЕСКИЕ УСЛОВИЯ - обычные

БЛОК-СЕКЦИЯ 10-ЭТАЖНАЯ 40-КВАРТИРНАЯ ТОРЦОВАЯ ПРАВАЯ 3-I-I-3 (ДЛЯ СТРОИТЕЛЬСТВА В г.ПЕНЗЕ)				ЗОНАЛЬНЫЙ ТИПОВОЙ ПРОЕКТ 90-0152.13.87		ЛИСТ 2 СТРАНИЦА 3	
Наименование		Всего	На 1м <sup>2</sup> общей площади	Наименование		Всего	На 1м <sup>2</sup> общей площади
V1IA	СТОИМОСТЬ			V4KA	ЭКСПЛУАТАЦИОННЫЕ ПОКАЗАТЕЛИ		
V1IB	Общая сметная стоимость тыс.руб	293,15	0,138	V4KH	Расход воды холодной л/с	1,09	-
	в том числе:				горячей	1,53	-
V1IL	строительно-мон- тажных работ то же	287,46	0,135	V4KI	Канализационные стоки "	5,07	-
V1IO	оборудования "	5,69	0,003	V4KN	Тепла	373865	-
V1JA	ТРУДОЕМКОСТЬ				ккал/ч	433,7	
V1JF	Построечные тру- довые затраты ч/дн.	2395	1,125		кВт		
V1KA	РАСХОДЫ				в том числе:		
V1KB	Расход строитель- ных материалов				на отопление то же	159048	-
	Цемент т	458,79	0,215			184,5	
	Цемент, приведен- ный к марке M-400 то же	459,84 (34,97)	0,216		на горячее водо- снабжение то же	194896	-
	в том числе:					226,0	
	на сборные изде- лия "	424,87	0,199	V4KJ	газа	9,10	-
	Сталь "	51,13 (-)	0,0238	V4KK	Потребная элект- рическая мощность кВт	43	-
	Сталь, приведен- ная к классу A-I и C38/23 "	64,93	0,0305		Эксплуатационные затраты руб/год	13497,2	6,34
	в том числе:				ТЕХНИЧЕСКИЕ ХАРАКТЕРИСТИКИ		
	на сборные изде- лия "	51,774		G3NB	Объем строитель- ный м <sup>3</sup>	8537,04	4,01
	Бетон и железобетон м3	1444,39	0,678		в том числе:		
	в том числе:				подземной части "	49,61	-
	монолитный:			G3OC	Площадь:		
	тяжелый то же	30,8			застройки м <sup>2</sup>	298,44	-
	легкий "	-	-	G3OI	общая (с учетом летних помеще- ний) то же	2128,90	-
	сборный:			G3OB	общая (без учета летних помеще- ний) "	2022,30	-
	тяжелый "	845,17		G3OK	жилая "	1100,0	0,52
	легкий "	550,41			летних помеще- ний "	234,4	-
	Лесоматериалы "	150,71	0,071		Площадь внеквар- тирных помещений "	365,9	0,17
	Лесоматериалы, приведенные к круглому лесу "	(16,1) 229,69	0,108				
	Кирпич т.шт.	1,86	0,0009				
	Масса конструкций и материалов т	3804	1,79				
	Масса надземной части (от низа перекрытия тех- нического под- полья) то же	3574	1,68				
					В скобках указывается потребность строи- тельных материалов без учета расходов на изготовление сборных изделий, конструк- ций.		
ДОПОЛНИТЕЛЬНЫЕ ДАННЫЕ							
<p>Проект разработан на основе типового проекта 90-07/1.2. Технология изготовления сборных железобетонных изделий - в горизонтальных формах и кассетная. Здание с техподпольем, крыша с теплым чердаком. В проекте предусмотрены: 5 вариантов положения блок-секции при блокировке, 3 варианта фасадов, вариант блок-секции с подвалом, 3 варианта планировочных решений I-го этажа: основной вариант, вариант с колясочной, вариант с электропитовой. Показатели приведены для условий строительства при расчетной температуре - 29°C, со свайными безростверковыми фундаментами при длине свай 5м, при I-м варианте фасада (трехслойные стеновые панели) - без учета элементов блокировки. Сметная документация на строительство составлена в ценах и нормах, действующих с I/I-84г. по УШ поясу для I-го территориального района, с применением сборников сметных цен на местные строительные материалы, утвержденных Пензенским облисполкомом.</p>							

БЛОК-СЕКЦИЯ 10-ЭТАЖНАЯ 40-КВАРТИРНАЯ ТОРЦОВАЯ  
ПРАВАЯ 3-1-1-3 (ДЛЯ СТРОИТЕЛЬСТВА В г.ПЕНЗЕ)

ЗОНАЛЬНЫЙ  
ТИПОВОЙ  
ПРОЕКТ  
90-0152.13.87

ЛИСТ 2  
СТРАНИЦА 4

## СОСТАВ ПРОЕКТНОЙ ДОКУМЕНТАЦИИ

ВНЕА ОСНОВНОЙ КОМПЛЕКТ		ПРИЛАГАЕМЫЕ ДОКУМЕНТЫ	
АС.0	Общие архитектурно-строительные решения	Серия 90 часть 10	
АС.01	Архитектурно-строительные решения ниже отм. 0.000	раздел 10.4-7 раздел 10.4-3	Разные бетонные и железобетонные изделия
АС.1	Архитектурно-строительные решения выше отм. 0.000	раздел 10.7-7	Металлические изделия
ОВ.2	Отопление и вентиляция	раздел 10.9-5 раздел 10.9-6	Разные изделия
ВК.3	Водоснабжение, канализация	раздел 9.1-7	Монтажные узлы
ГСВ.4	Газоснабжение	раздел 9.1-19 раздел 9.1-16	Общестроительные детали
ЭМО.5	Электроснабжение	раздел 9.2-15 раздел 9.2-2	
СС.6	Устройство связи	раздел 10.1-60 раздел 10.1-61	Трехслойные наружные стеновые панели из керамзитобетона толщиной 350мм
СМ.8	Сметы		
СВМ.1	Сводная ведомость потребности в материалах		
СС0.1	Сборник спецификаций оборудования	раздел 10.1-22 раздел 10.1-25	Однослойные наружные стеновые панели из керамзитобетона
часть 9 раздел 9.2-20п	Узлы и детали Общестроительные детали	раздел 10.2-9 раздел 10.3-11	Внутренние стеновые панели Панели перекрытий толщиной 160мм
часть 10 раздел 10.9-1п	Разные изделия	раздел 10.6-8	Подстолье под мойки ПМ-500. Панели покрытия, лотки, вентиляционные оголовки, вентиляхты, опоры лотков, подпорные раздельные стенки, панели перекрытия, металлические изделия
часть 10 раздел 10.9-2п	Разные изделия	раздел 10.3-10	Панели перекрытий толщиной 120мм
часть 10 раздел 10.9-3п	Разные изделия		
ТЭ.1	Техническая эксплуатация		

Объем проектных материалов приведенных к формату А4 1583 форматок, в том числе изделий заводского изготовления 726 форматок.

В7ВА	АВТОР ПРОЕКТА	Институт "Пензгражданпроект", 440600 Пенза, ул.Пушкина, 2
В7НА	УТВЕРЖДЕНИЕ	Госстрой РСФСР. Постановление от 20 августа 1987г. № 151
В7КА	ПОСТАВЩИК	Институт "Пензгражданпроект", 440600 Пенза, ул.Пушкина, 2

Катал.л. № 059178