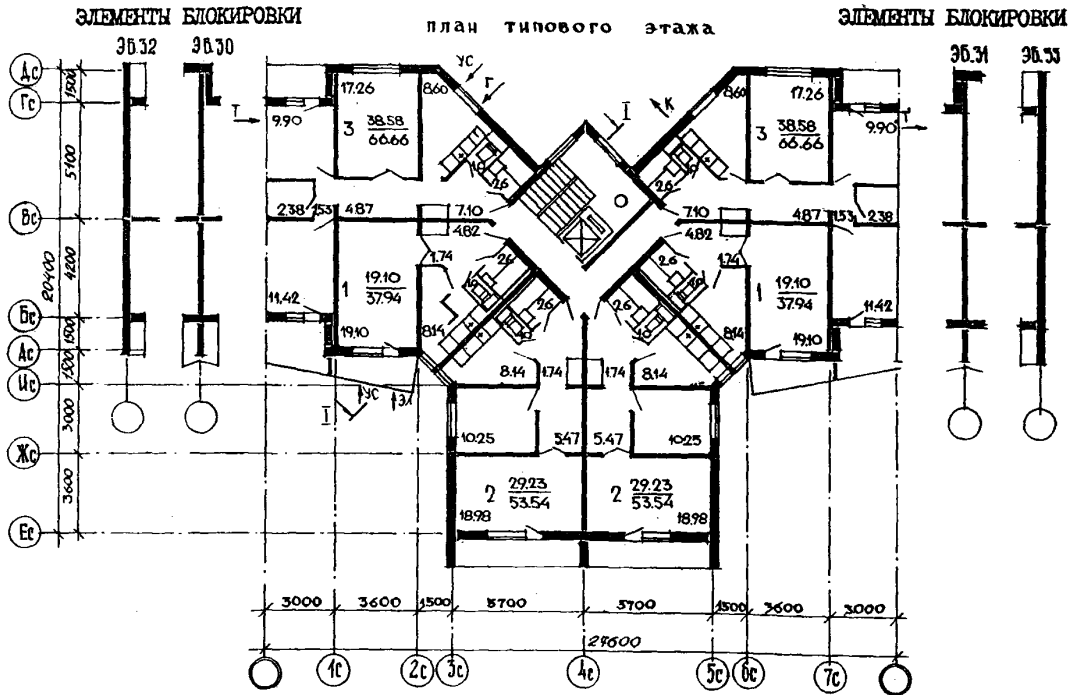
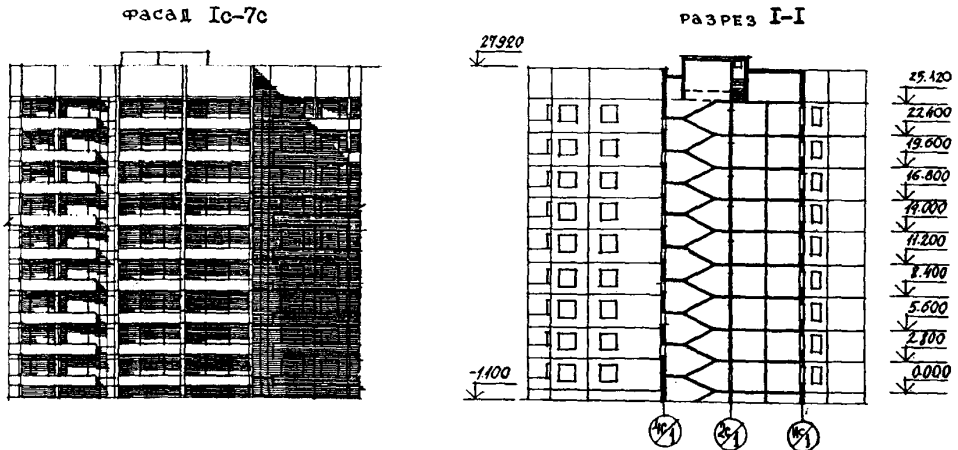


<p><b>СССР</b></p>	<p>СТРОИТЕЛЬНЫЙ КАТАЛОГ ЧАСТЬ 2 ТИПОВЫЕ ПРОЕКТЫ ПРЕДПРИЯТИЙ, ЗДАНИЙ И СООРУЖЕНИЙ</p>	<p>ТИПОВОЙ ПРОЕКТ 90-0123.87 УДК 728.2.011</p>
<p><b>ЦИТП</b></p>	<p>БЛОК-СЕКЦИЯ 9-ЭТАЖНАЯ 53-КВАРТИРНАЯ РЯДОВАЯ С ТОРЦОВЫМИ ОКОНЧАНИЯМИ I-I-2-2-3-3 МНОГОЛУЧЕВАЯ ШИРОТНОЙ ОРИЕНТАЦИИ С ПРИМЕНЕНИЕМ МОНОЛИТА</p>	<p><b>ОХСН</b></p>
<p>ИЮЛЬ 1987</p>		<p>На 2-х листах На 5-и страницах Страница I</p>



ЭКСПЛИКАЦИЯ КВАРТИР

Квартиры	Количество	Площадь, м <sup>2</sup>	
		жилая	общая
Однокомнатные	1	19,10	37,94
Двухкомнатные	2	29,23	53,54
Трехкомнатные	3	38,58	66,66
Четырехкомнатные	1	57,68	85,76
Средняя площадь квартиры		29,51	56,64

<p align="center"><b>БЛОК-СЕКЦИЯ 9-ЭТАЖНАЯ 53-КВАРТИРНАЯ</b>  <b>РЯДОВАЯ С ТОРЦЕВЫМИ ОКОНЧАНИЯМИ I -I -2 -2 -3 -3</b>  <b>МНОГОЛУЧЕВАЯ ШИРОТНОЙ ОРИЕНТАЦИИ С ПРИМЕНЕНИЕМ МОНОЛИТА</b></p>	<p align="center"><b>ТИПОВОЙ ПРОЕКТ</b>  <b>90-0123.87</b></p>	<p align="center">Лист I  Страница 2</p>
<p><b>D2BA СТРОИТЕЛЬНЫЕ КОНСТРУКЦИИ И ИЗДЕЛИЯ</b></p> <p>Конструктивная схема с поперечными и продольными несущими стенами и опиранием панелей перекрытий по контуру</p> <p>Фундаменты - ленточные, из сборных железобетонных плит по ГОСТу 13580-85, блоков по ГОСТу 13579-78. Типоразмеров - 16</p> <p>Стены наружные - трехслойные стеновые панели с утеплителем из пенополистирола толщ. 35 см по серии 90 и серии I.132-1/82 выпуски 0-2; 2-2. Цокольные - однослойные керамзитобетонные панели толщ. 300мм по серии 90 и серии I.117-7 выпуски 0-1; 2-2 Типоразмеров - 14</p> <p>Стены внутренние - сборные железобетонные плоские панели: толщ. 160 мм - межквартирные; толщ. 120мм - межкомнатные; толщ. 140 мм - в техподполье. Типоразмеров - 28</p> <p>Перекрытия - сборные железобетонные плоские панели касетного изготовления толщиной 16 см, над подпольем и 9 этажом - толщ. 12 см Типоразмеров - 14</p> <p>Перегородки - сборные железобетонные, толщиной 6 см Типоразмеров - 1</p> <p>Санузлы - объемные железобетонные санкабины. Серия I.188-5, выпуск 10 Типоразмеров - 2</p> <p>Вентблоки - сборные железобетонные самонесущие толщ. 30 см. Типоразмеров - 2</p> <p>Лестницы - сборные железобетонные площадки, облицованные керамической плиткой, железобетонные марши с гладкой поверхностью по серии I.151.1-6 вып. I Типоразмеров - 2</p> <p>Балконы и лоджии - железобетонные плоские плиты толщ. 120, 200 мм. Типоразмеров - 4</p> <p>Ограждения - железобетонные. Типоразмеров - 3</p> <p>Шахта лифтовая - блоки железобетонные по серии I.189.1-3. Типоразмеров - 3</p> <p>Наружные стены крыши - однослойные керамзитобетонные панели толщ. 350 мм Типоразмеров - 10</p> <p>Крыша - с теплым чердаком и внутренним водостоком, панели покрытия керамзитобетонные.</p> <p>Кровля - рулонная Типоразмеров - 15</p> <p>Средняя часть блок-секции, примыкающая к лестнично-лифтовому узлу (от оси 2с до оси 6с и от оси 1с до оси 1с), выполнена в монолите (за исключением панелей наружных стен)</p> <p>Двери наружные - по серии I.136.5-19 Типоразмеров - 6</p> <p>Двери внутренние - щитовые: в квартирах фанерованные, внутриквартирные под масляную окраску Типоразмеров - 4</p> <p>Окна и балконные двери - с раздельными переплетами по серии I.136.5-16, Типоразмеров - 8</p> <p>Встроенное оборудование - шкафы и антресоли по серии I.172.5-6 каркасно-щитовые с использованием примыкающих конструкций стен</p>	<p>Полы - линолеум в комнатах, передних и кухнях, в уборных и ванных - керамическая плитка</p> <p>Наибольшая масса монтажного элемента (панель перекрытия) - 8,0 т</p> <p><b>H5VA ОТДЕЛКА</b></p> <p><b>НАРУЖНАЯ</b></p> <p>Заводская отделка панелей наружных стен декоративным бетоном (варианты - ковровой керамической или стеклянной плиткой)</p> <p><b>ВНУТРЕННЯЯ</b></p> <p>В комнатах и передних - оклейка обоями повышенного качества, в кухнях - масляная покраска панелей на высоту 1,80м. Между столом и навесными шкафами и приборами, по всей длине кухонного фронта, включая боковые стены на высоту 0,6 м, устраивается панель из глазурированной плитки</p> <p>В санузлах - масляная окраска на высоту 1,8 м, в ванных комнатах - клеевая покраска панель из глазурированной плитки высотой 1,8 м по фронту установки оборудования</p> <p><b>G3GA ИНЖЕНЕРНОЕ ОБОРУДОВАНИЕ</b></p> <p>Водопровод - хозяйственно-питьевой, расчетный напор у основания стояков - 32 м</p> <p>Канализация - хозяйственно-фекальная в городскую сеть; водосток - внутренний с открытым выпуском в сторону оси "Д"</p> <p>Отопление - водяное центральное, система однотрубная с нижней разводкой, тупиковая на расчетную температуру наружного воздуха: -30°C. Нагревательные приборы - гладкие, чугунные радиаторы типа "МС"</p> <p>Температура теплоносителя 105-70°</p> <p>Вентиляция - естественная</p> <p>Горячее водоснабжение - от внешней сети, расчетный напор у основания стояка 36 м</p> <p>Газоснабжение - от внешней сети к кухонным плитам</p> <p>Электроснабжение - от внешней сети, напряжение 380/220 В</p> <p>Освещение - лампами накаливания</p> <p>Устройства связи - радиотрансляционная сеть, телефонные вводы, коллективные антенны</p> <p>Мусоропровод - с камерой на I этаже, со сменным контейнером</p> <p>Лифт - пассажирский грузоподъемностью 320 кг или 400 кг.</p> <p><b>G2ED ОСНАЩЕНИЕ ЗДАНИЯ</b></p> <p>Оборудование кухонь и санузлов - газовые плиты, мойки, унитазы, ванны, умывальники</p>	
<p><b>J30B СКОРОСТНОЙ НАПОР ВЕТРА - <math>\frac{45 \text{ кгс/м}^2}{0,44 \text{ кПа}}</math></b></p> <p><b>R2CO СТЕПЕНЬ ОГНЕСТОЙКОСТИ - вторая</b></p> <p><b>N4BD РАСЧЕТНАЯ ТЕМПЕРАТУРА НАРУЖНОГО ВОЗДУХА - минус 30°C</b></p> <p><b>G2DD КЛИМАТИЧЕСКИЕ РАЙОНЫ И ПОДРАЙОН СССР - II, III и IV</b></p>	<p><b>J3MB ВЕС СНЕГОВОГО ПОКРОВА - <math>\frac{150 \text{ кгс/м}^2}{1,47 \text{ кПа}}</math></b></p> <p><b>G1NF ОРИЕНТАЦИЯ - широтная</b></p> <p><b>G2EE ИНЖЕНЕРНО-ГЕОЛОГИЧЕСКИЕ УСЛОВИЯ - обычные</b></p>	

БЛОК-СЕКЦИЯ 9-ЭТАЖНАЯ 53-КВАРТИРНАЯ  
 РЯДОВАЯ С ТОРЦОВЫМИ ОКОНЧАНИЯМИ I -I -2 -2 -3 -3  
 МНОГОЛУЧЕВАЯ ШИРОТНОЙ ОРИЕНТАЦИИ С ПРИМЕНЕНИЕМ МОНОЛИТА

ТИПОВОЙ ПРОЕКТ  
 90-0123.87

Лист 2  
 Страница 3

Наименование	Всего	На I м2 общей площади квартир	Наименование	Всего	На I м2 общей площади квартир
V4IA СТОИМОСТЬ			V4KA ЭКСПЛУАТАЦИОННЫЕ ПОКАЗАТЕЛИ		
V4IB Общая сметная стоимость	тыс. руб. 352,97	0,118	Расход		
в том числе:			V4KI воды		
V4IL строительного-монтажных работ	" 343,78	0,114	холодной	л/с 1,28	-
V4IO оборудования	" 9,19		горячей	" 1,82	-
V4JA ТРУДОЕМКОСТЬ			V4KI Канализационные стоки	" 4,39	-
V4JF Построечные трудовые затраты	чел. дн. 3215	1,07	V4KN Тапла	ккал/ч кВт 412000 478	
V4KA РАСХОДЫ			в том числе:		
V4KB Расход строительных материалов			на отопление	" 173000 201	-
Цемент	т 630,8	0,211	на горячее водоснабжение	" 239000 277	-
Цемент, приведенный к марке М400	" 601,84	0,201	Тапла на отопление I м2 площади здания	" 61,2 0,071	-
в том числе:			V4KJ газа	м3/ч 14,18	-
на сборные изделия (на монолит. ж.б.)	" 491,05 (110,79)	0,164 (0,037)	V4KK Потребная электрическая мощность	кВт #1 - 38 #2 - 9	-
Сталь	" 63,65	0,0213	Эксплуатационные затраты	руб/год 23030	7,70
Сталь, приведенная к классам А-I и С38/23	" 79,31	0,0265	ТЕХНИЧЕСКИЕ ХАРАКТЕРИСТИКИ		
в том числе:			G3NB Объем строительный	м3 10751	3,59
на сборные изделия	" 62,08	-	подземной части	" 20,06	-
Бетон и железобетон м3	2078,45	0,695	Площадь		
в том числе:			G3OC застройки	м2 428	-
монолитный:			G3OB общая квартир (с летними помещ.)	" 2990,85	-
тяжелый	" 369,85	-	общая квартир (без летних помещ.)	" 2825,7	-
легкий	" 19,9	0,007	G3OK жилая	" 1564,38	0,523
сборный:			летних помещений	" 326,34	-
тяжелый	" 964,2	-			
легкий	" 724,5	-			
Лесоматериалы	" 108,48	0,036			
Лесоматериалы, приведенные к круглому лесу	" 223,47	0,075			
Кирпич	тыс. шт. 3,46				
Масса конструкций и материалов	т 4700	1,57			
Масса надземной части (от низа перекрытия технического подполья)	" 4200	1,40			

ДОПОЛНИТЕЛЬНЫЕ ДАННЫЕ

Ограждающие конструкции блок-секции запроектированы из керамзитобетона, остальные - из тяжелого бетона.

Показатели приведены при рядовом окончании блок-секции, варианте планировочного решения I этажа с козырьковой, с отделкой наружных стен фактурным слоем из декоративного бетона.

Смета составлена в ценах 1984г.

Расчетный показатель - I м2 общей площади.

БЛОК-СЕКЦИЯ 9-ЭТАЖНАЯ 53-КВАРТИРНАЯ  
 РЯДОВАЯ С ТОРЦОВЫМИ ОКОНЧАНИЯМИ I -1 -2 -2 -3 -3  
 МНОГОЛУЧЕВАЯ ШИРОТНОЙ ОРИЕНТАЦИИ С ПРИМЕНЕНИЕМ МОНОЛИТА

ТИПОВОЙ ПРОЕКТ  
 90-0123.87

Лист 2  
 Страница 4

### ВЪЕД С О С Т А В П Р О Е К Т Н О Й Д О К У М Е Н Т А Ц И И

#### Основные комплекты рабочих чертежей

90-0123.87	- АС.0-I	Общие архитектурно-строительные решения
90-0123.87	- АС.0I-I	Архитектурно-строительные решения ниже отм.0.000
90-0123.87	- АС.I-I	Архитектурно-строительные решения выше отм.0.000
90-0123.87	- ОВ.I-I	Отопление и вентиляция ниже и выше отм.0.000
90-0123.87	- ВКГ.I-I	Внутренние водопровод, канализация и газопровод ниже и выше отм.0.000
90-0123.87	- Э.I-I	Электрооборудование ниже и выше отм.0.000
90-0123.87	- УС.I-I	Устройства связи

#### Прилагаемые документы

90-УАС.I-3	Узлы монтажные
Серия 90 разделы 9.I-6, 9.2-2;16; 23	Монтажные узлы
90-УАС.2.4-4	Узлы архитектурно-строительных решений
90.I-УАС.2.4-I	Узлы архитектурно-строительных решений
90-ИЖ I.I-8	Панели наружные стеновые трехслойные из керамзитобетона толщиной 350 мм
90-ИЖ I.I-9	Панели наружные стеновые однослойные из керамзитобетона цокольные и парапетные
Серия 90 разделы 10.I-22, 33, 35, 38, 41, 43	Однослойные наружные стеновые панели из керамзитобетона
Серия 90 разделы 10.I-60, 61	Трехслойные наружные стеновые панели из керамзитобетона
90-ИЖ 2.I-5	Панели внутренние стеновые
Серия 90 разделы 10.2-9, 10, 14	Внутренние стеновые панели
90-ИЖ 3.2-2	Панели перекрытий
Серия 90 разделы 10.3-10, 11, 12	Панели перекрытий
Серия 90 разделы 10.3-24, 29	Панели перекрытий, покрытий, лотки и стенки лоджий
90-ИЖ 4.I-8	Изделия разные
Серия 90 разделы 10.4-3, 7, 20, 22	Разные бетонные железобетонные изделия
Серия 90 раздел 10.7-7	Металлические изделия
Серия 90 раздел 10.9-I, 4, 5, 9	Разные изделия

БЛОК-СЕКЦИЯ 9-ЭТАЖНАЯ 53-КВАРТИРНАЯ  
 РЯДОВАЯ С ТОРЦОВЫМИ ОКОНЧАНИЯМИ I -I -2 -2 -3 -3  
 МНОГОЛУЧЕВАЯ ШИРОТНОЙ ОРИЕНТАЦИИ С ПРИМЕНЕНИЕМ МОНОЛИТА

ТИПОВОЙ ПРОЕКТ  
 90-0123.87

Лист 3  
 Страница 5

90. I-ИД I-I	Изделия деревянные
Серия 90, раздел IO.6-8	Подстолье под мойку ПМ-500 и подставка под холодильник ПХ-600
90-0123.87 - СМ 2	Смета
90-0123.87 - ВМ	Ведомости потребности в материалах
90-0123.87 - МП I-I	Материалы для проектирования. Спецификации
90-МП II-I	Материалы для проектирования. Заготовки спецификаций оборудования
Серия 90 СИ вып. 2, 3, 4, 7, 9 IO.IO-9/84; IO.IO-IO/84; IO.IO-II/84	Сметные цены на промышленные изделия
РСЦ I-84; 2-84; 3-84 в.2; 4-84; I4-84	Расчеты сметных цен на промышленные изделия

Объем проектных материалов, приведенных к формату А4, - 6230 форматок;  
 в том числе изделий заводского изготовления - 3370 форматок.

В7ВА АВТОР ПРОЕКТА	ЦНИИЭП жилища, Москва, И-434, Дмитровское шоссе, 9, корпус "Б"
В7НА УТВЕРЖДЕНИЕ	Утвержден Госгражданстроем 25 марта 1987 г. приказ № 90 Введен в действие ЦНИИЭП жилища, приказ № 202 от 26.03.87 г.
В7КА ПОСТАВЩИК	ЦНИИЭП жилища, I27434 Москва, Дмитровское шоссе 9, корпус "Б"

Катал.л. № 057794

Б. А. Кравченко

Гл. экономист

И. Ю. Маркова

Гл. архитектор проекта

А. Н. Белокоп

Гл. архитектор институт