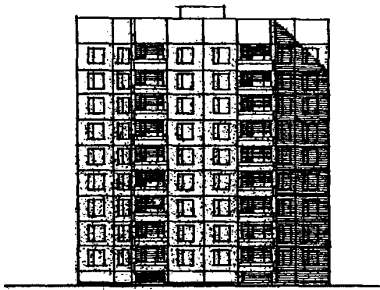
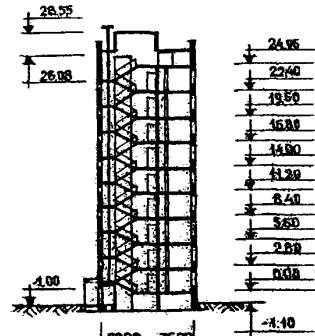


<p>СССР</p>	<p>СТРОИТЕЛЬНЫЙ КАТАЛОГ ТИПОВЫЕ ПРОЕКТЫ ПРЕДПРИЯТИЙ, ЗДАНИЙ И СООРУЖЕНИЙ</p>	<p>ТИПОВОЙ ПРОЕКТ 84-057.87 УДК 728.2.011</p>
<p>ЦИТП</p>	<p>БЛОК-СЕКЦИЯ 9-ЭТАЖНАЯ 54-КВАРТИРНАЯ, РЯДОВАЯ С ТОРЦЕВЫМИ ОКОНЧАНИЯМИ 3-3-2-1-1 МНОГОЛУЧЕВАЯ ШИРОТНОЙ ОРИЕНТАЦИИ</p>	<p>ОХСН</p>
<p>ИЮЛЬ 1987</p>		<p>На 2-х листах На 4-х страницах Страница I</p>

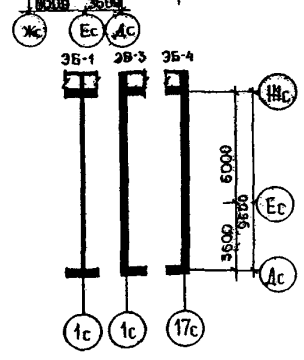
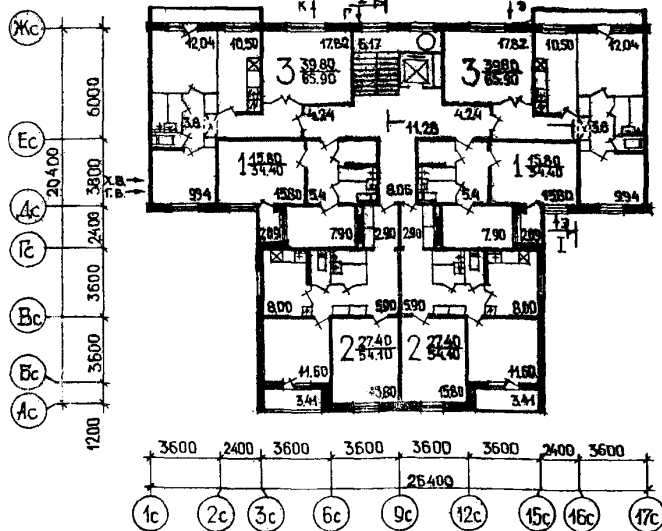
ФАСАД Ic - I7 с



РАЗРЕЗ I-I



ПЛАН ТИПОВОГО ЭТАЖА



ЭЛЕМЕНТЫ БЛОКИРОВКИ

ЭКСПЛИКАЦИЯ КВАРТИР

Квартира	Количество	Площадь м ²	
		жилая	общая
Однокомнатных	1	15,80	34,40
Двухкомнатных	2	27,10	53,55
Трехкомнатных	3	39,80	65,90
Средняя площадь квартиры		27,56	51,28

БЛОК-СЕКЦИЯ 9-ЭТАЖНАЯ 54-КВАРТИРНАЯ РЯДОВАЯ С ТОРЦЕВЫМИ ОКОНЧАНИЯМИ 3-3-2-2-1-1 МНОГОЛУЧЕВАЯ ШИРОТНОЙ ОРИЕНТАЦИИ		ТИПОВОЙ ПРОЕКТ 84-057.87	Лист I Страница 2
D2BA	<p>СТРОИТЕЛЬНЫЕ КОНСТРУКЦИИ И ИЗДЕЛИЯ</p> <p>Конструктивная схема с поперечными и продольными несущими стенами</p> <p>Фундаменты - ленточные железобетонные сборные ГОСТ 13580-85 Типоразмеров 8</p> <p>Стены наружные - трехслойные керамзитобетонные панели толщ. 350 мм с термо-вкладышем Типоразмеров 9</p> <p>Стены покольные - однослойные керамзитобетонные толщ. 300 мм Типоразмеров 9</p> <p>Парапеты - однослойные керамзитобетонные толщ. 350 мм Типоразмеров 6</p> <p>Стены внутренние - сборные железобетонные, панели толщ. 160 мм Типоразмеров 5</p> <p>Стены внутренние покольные - сборные железобетонные, панели толщ. 160 мм Типоразмеров 5</p> <p>Стены внутренние чердачные - сборные ж/б панели толщ. 160 мм Типоразмеров 6</p> <p>Перекрытия - плоские железобетонные толщ. 160 мм Типоразмеров 8</p> <p>Перегородки - гипсобетонные плоские толщ. 80 мм Типоразмеров 8</p> <p>Вентблоки - сборные, железобетонные толщ. 240 мм Типоразмеров 4</p> <p>Санузлы - объемные санкабины железобетонные серия I.188-5 в.10 Типоразмеров 2</p> <p>Лестницы - сборные железобетонные плоские марши и площадки серия I.151.1-6 в.1 Типоразмеров 4</p> <p>Лоджии - железобетонные плоские плиты толщ. 160 мм Типоразмеров 3</p> <p>Отражения лоджий - железобетонные толщ. 90 мм Типоразмеров 3</p> <p>Покрытие - однослойные керамзитобетонные плоские панели толщ. 300 мм Типоразмеров 6</p> <p>Крыша - с теплым чердаком и внутренним водостоком</p> <p>Кровля - рулонная 4-х слойная</p> <p>Двери - наружные - серия I.136.5-19 Типоразмеров 6</p> <p>Двери внутренние - щитовой конструкции серия I.136-10 Типоразмеров 5</p> <p>Окна и балконные двери - с раздельными переплетами на -30 С. Серия I.136.5-16 ч.1,2 Типоразмеров 6</p> <p>Встроенное оборудование - шкафы и антресоли Серия I.172.5-6</p> <p>Шахта лифтовая - блоки железобетонные серия I.189.1-8 Типоразмеров 3</p>	<p>Н5UA</p>	<p>ОТДЕЛКА НАРУЖНАЯ</p> <p>Заводская отделка панелей наружных стен декоративным бетоном (окраска)</p> <p>ВНУТРЕННЯЯ</p> <p>В комнатах и передних - оклейка обоями повышенного качества, в кухнях и уборных масляная покраска панелей на высоту 1,8 м</p> <p>Облицовка стен над кухонным оборудованием - глазурованной плиткой на высоту 0,6 м</p> <p>В ваннх комнатах - панели из глазурованной плитки, примыкающие к санитарному оборудованию высотой 1,8 м, а также другие участки стен на высоту 0,15 м от пола</p> <p>Остальная поверхность стен и потолков - высококачественная клеевая окраска</p>
		<p>C3CA</p>	<p>ИНЖЕНЕРНОЕ ОБОРУДОВАНИЕ</p> <p>Водопровод - хозяйственно-питьевой, расчетный напор у основания стояка - 32м</p> <p>Канализация - хозяйственно-бытовая, в городскую сеть; водосток - внутренний с открытым выпуском в сторону.</p> <p>Отопление - водяное центральное. Система однострунная с конвекторами типа КН-20.</p> <p>Вентиляция - естественная.</p> <p>Горячее водоснабжение - от внешней сети, расчетный напор у основания стояка - 36 м</p> <p>Электроснабжение - от внешней сети, напряжение 380/220 В.</p> <p>Газоснабжение - от внешней сети к кухонным плитам</p> <p>Освещение - лампами накаливания</p> <p>Устройство связи - радиотрансляция, коллективные телеантенны, телефонные вводы.</p> <p>Мусоропровод - с камерой на I этаже со сменным контейнером</p> <p>Лифт - пассажирский грузоподъемностью 320 кг или 400 кг</p>
		<p>C2ED</p>	<p>ОСНАЩЕНИЕ ЗДАНИЯ</p> <p>Оборудование кухонь и санузлов - электроплиты, мойки, унитазы, ванны, умывальники.</p>
J30B	<p>СКОРОСТНОЙ НАПОР ВЕТРА - $\frac{45 \text{ кгс/м}^2}{0,44 \text{ гПа}}$</p>	J3NБ	<p>ВЕС СНЕГОВОГО ПОКРОВА - $\frac{150 \text{ кгс/м}^2}{1,47 \text{ гПа}}$</p>
R2C0	<p>СТЕПЕНЬ ОГНЕСТОЙКОСТИ - вторая</p>	G1BF	<p>ОРИЕНТАЦИЯ - широтная</p>
N1BД	<p>РАСЧЕТНАЯ ТЕМПЕРАТУРА НАРУЖНОГО ВОЗДУХА минус 30</p>	G2EE	<p>ИНЖЕНЕРНО-ГЕОЛОГИЧЕСКИЕ УСЛОВИЯ - обычные</p>
G2DD	<p>КЛИМАТИЧЕСКИЕ РАЙОНЫ И ПОДРАЙОН СССР - II, III и IV.</p>		

БЛОК-СЕКЦИЯ 9-ЭТАЖНАЯ 54-КВАРТИРНАЯ РЯДОВАЯ С ТОРЦЕВЫМИ ОКОНЧАНИЯМИ 3-3-2-2-1-1 МНОГОЛУЧЕВАЯ ШИРОТНОЙ ОРИЕНТАЦИИ				ТИПОВОЙ ПРОЕКТ 84-057.87		Лист 2 Страница 3	
Наименование		Всего	На I м2 общей площади с учетом летних помещений	Наименование		Всего	На I м2 общей площади с учетом летних помещений
V11A СТОИМОСТЬ				V4KA ЭКСПЛУАТАЦИОННЫЕ ПОКАЗАТЕЛИ			
V11B	Общая сметная стоимость	тыс. руб. 354,08	0,124	Расход			
в том числе:				V4KH	воды холодной	л/сек 1,30	-
V11C	строительно-монтажных работ	" 344,89	0,121		горячей	" 1,84	-
V11A ТРУДОЕМКОСТЬ				V4KI	Канализационные стоки	4,34	-
V11F	Построечные трудовые затраты	чел.-дн. 2813,00	1,00	V4KN	Тепла	ккал/ч 404200 кВт 468,9	-
V1KA РАСХОДЫ				в том числе:			
V1KB	Расход строительных материалов			на отопление		" 162200 188,2	-
	Цемент	т 679,95	0,240	на горячее водоснабжение		" 242000 280,7	-
	Цемент, приведенный к марке М400	" 659,25	0,232	Тепла на отопление I м2 общей площади		" 59 0,068	-
в том числе:				V4KJ	Газа	Нм3/ч 17,28	-
	на сборные изделия	" 624,09 (35,88)		V4KK	Потребная электрическая мощность	кВт осв. 42,0 кВт сил. 10,0	-
	Сталь	" 67,76 (4,73)	0,024 (0,002)	Эксплуатационные затраты		руб/год 22119	7,79
	Сталь, приведенная к классам А-I и С38/23	" 91,99	0,032	ТЕХНИЧЕСКИЕ ХАРАКТЕРИСТИКИ			
в том числе:				G3NB	Объем строительный	м3 12365,06	4,35
	на сборные изделия	" 87,26	0,031	в том числе:			
	Бетон и железобетон	м3 2222,23	0,78		подземной части	" 966,74	-
в том числе:				G30C	Площадь застройки	м2 422,16	-
	монолитный:			G30I	Общая площадь с учетом летних помещений	" 2839,35	-
	тяжелый	" 29,76		G30B	общая площадь без учета летних помещений	" 2757,18	-
	Легкий	" 35,57		G30K	жилая	" 1475,94	0,52
	сборный:				летних помещений	" 207,90	-
	тяжелый	" 1514,5		В скобках указывается потребность материалов без учета расходов на изготовление сборных изделий, конструкций.			
	легкий	" 642,4					
	Лесоматериалы	м3 118,46	0,04				
	Лесоматериалы, приведенные к круглому лесу	м3 247,17	0,09				
	Кирпич	тыс.шт. 3,99					
	Масса конструкций и материалов	т 3901	1,373				
	Масса надземной части (от низа перекрытия технического подполья)	т 3511	1,236				

ДОПОЛНИТЕЛЬНЫЕ ДАННЫЕ

Показатели приведены для условий строительства при расчетной температуре -30°C , с легочными фундаментами, трехслойными стеновыми панелями толщиной 35 см, с отделкой декоративным бетоном. Сметы составлены в базисных ценах II и III климатических районах и IV климатического подрайона. В проекте предусмотрены: санузлы - объемные сантехкабины.

Трехслойные панели наружных стен, однослойные - цокольных и парапетных стен; вариант спаренного остекления на -30° ; железобетонные перегородки; вариант отделки помещений - клеевая окраска повышенного качества.

Расчетный показатель - I м2 общей площади.

Смета составлена в ценах, введенных I.01.1984 г.

БЛОК-СЕКЦИЯ 9-ЭТАЖНАЯ 54-КВАРТИРНАЯ, РЯДОВАЯ,
С ТОРЦЕВЫМИ ОКОНЧАНИЯМИ 3-3-2-2-1-1 МНОГОЛУЧЕВАЯ
ШИРОТНОЙ ОРИЕНТАЦИИ

ТИПОВОЙ ПРОЕКТ

84-057.87

Лист 2

Страница 4

В76А СОСТАВ ПРОЕКТНОЙ ДОКУМЕНТАЦИИ

84-057.87 АС.0-I	Общие архитектурно-строительные решения	84-ИЖ1.1-4 84-ИЖ1.1-10 84-ИЖ1.1-14	Наружные стеновые панели (трехслойные)
84-057.87 АС.01-I	Архитектурно-строительные решения ниже отм. 0.000 Здание с техподпольем	84-ИЖ1.3-1; 84-ИЖ1.3-3, 84-ИЖ1.3-15	Панели парапета (однослойные)
84-057.87 АС.1-I	Архитектурно-строительные решения выше отм. 0.000 Фундаменты ленточные	84-ИЖ2.1-1; 84-ИЖ2.1-2 84-ИЖ2.1-3	Внутренние стеновые панели
84-057.87 ОВ.1-I	Отопление и вентиляция ниже и выше отм. 0.000 с радиаторами М-140 с трехходовыми кранами на расчетные температуры -30°C	84-ИЖ4.2-2; 84-ИЖ4.2-4 84-ИЖ4.2-8	Перегородки железобетонные
84-057.87 ВКГ.1-I	Внутренние водопровод, канализация и газопровод ниже и выше отм. 0.000	84-ИЖ2.3-1 84-ИЖ2.3-4 84-ИЖ3.2-1	Внутренние чердачные панели Панели покрытия (однослойные)
84-057.87 Э.1-I	Электрооборудование ниже и выше отм. 0.000	84-УАС1-1; 1-2; 1-6 84-УАС2-1; 2-2; 2-3	Монтажные узлы Узлы архитектурно-строительных решений
84-057.87 УС.1-I	Устройства связи и сигнализации ниже и выше отм. 0.000	84-ИЖ4.2-3 84-ИЖ4.2-5	Перегородки гипсобетонные
84-057.87 МП.1-I	Материалы для проектирования. Заготовки для компонентов общих чертежей на блок-секцию	84-ИМ 1.1-1 84-ИМ 1.1-2	Металлические изделия
84-057.87 СМ.1	Сметы	84-ИД 1.1-1 84-ИД 1.1-2	Деревянные изделия
СЦ I вып.7,5,3,1	Сметные цены на промышленные изделия	Серия 83 ч.10 р.10.8-1	Мусоропровод
84-057.87 ВМ	Ведомости потребности в материалах	Расчеты сметных цен	РСЦ 3-84 вып.2
84-ИЖ1.2-1; 84-1.2-3 84-ИЖ1.2-4; 84-ИЖ1.2-11	Наружные цокольные панели (однослойные)		
84-ИЖ2.2-1; 84-ИЖ2.2-2 84-ИЖ2.2-4	Внутренние цокольные панели		
84-ИЖ4.1-1; 84-ИЖ4.1-2 84-ИЖ4.1-3; 84-ИЖ4.1-7 84-ИЖ4.1-9	Разные изделия		
84-ИЖ3.1-1; 84-ИЖ3.1-2 84-ИЖ3.1-5	Панели перекрытия Панели лоджий		

Объем проектных материалов, приведенных к формату II - 1015 форматок, в том числе изделий заводского изготовления - 522 форматок.

В76А АВТОР ПРОЕКТА ЦНИИЭИ жилища, Москва И-434, Дмитровское шоссе, 9, корп. "Б"
В76А УТВЕРЖДЕНИЕ Утвержден Госгражданстроем приказ № 84 от 19 марта 1987 г.
Введен в действие ЦНИИЭИ жилища приказ № 190 от 20.03.87 г.
В76А ПОСТАВЩИК ЦНИИЭИ жилища Госгражданстроя I27434, Москва, Дмитровское шоссе 9, корп. "Б"

Катал.л. № 057791

Б.А.Кравченко

Гл.эконс

ИЖИД

В.В.Дав.
А.Е.ИгнароваГл.архитектор проекта
Гл.инженер, проекта

А.Н.Белок

Гл.АРХИТЕКТОР ИНСТИТУТА