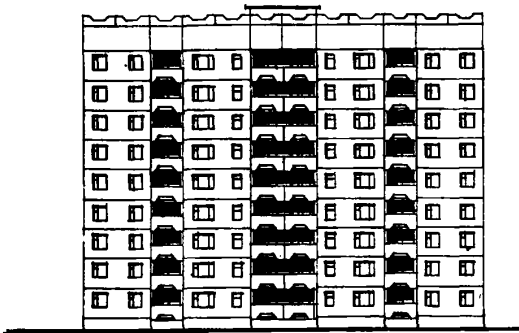
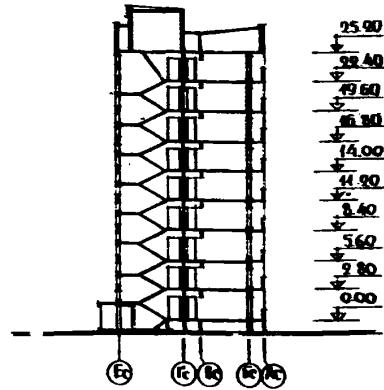


<p><b>СССР</b></p>	<p>СТРОИТЕЛЬНЫЙ КАТАЛОГ ЧАСТЬ 2 ТИПОВЫЕ ПРОЕКТЫ ПРЕДПРИЯТИЙ, ЗДАНИЙ И СООРУЖЕНИЙ</p>	<p>ТИПОВОЙ ПРОЕКТ 125-042/1 У.Д. 728.2.011.269-691-113</p>
<p><b>ЦИТП</b></p>	<p>9-ЭТАЖНАЯ БЛОК-СЕКЦИЯ ОБЩЕЖИТИЯ ДЛЯ РАБОЧИХ И СЛУЖАЩИХ НА 244 МЕСТА С ЛЕЙКАМИ НА 3-4 ЧЕЛОВЕКА</p>	<p><b>ОХСН</b></p>
<p>ИЮНЬ <b>1983</b></p>		<p>НА 3-х ЛИСТАХ НА 5-ти СТРАНИЦАХ СТРАНИЦА I</p>

ФАСАД 1С-9С



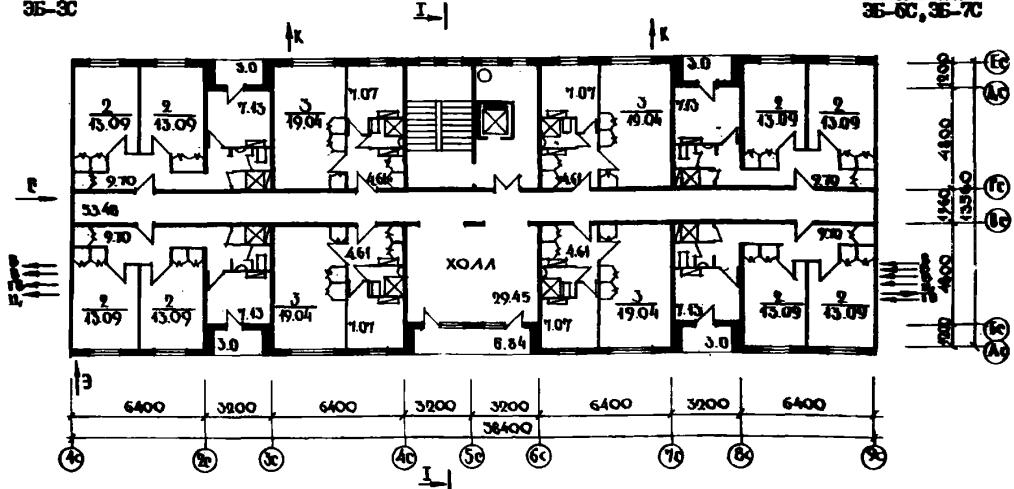
РАЗРЕЗ I-I



ПЛАН ТИПОВОГО ЭТАЖА  
НЕИЗМЕНЯЕМАЯ ЧАСТЬ

ЭЛЕМЕНТ  
БЛОК-СЕКЦИИ  
3Б-3С

ЭЛЕМЕНТ  
БЛОК-СЕКЦИИ  
3Б-6С, 3Б-7С

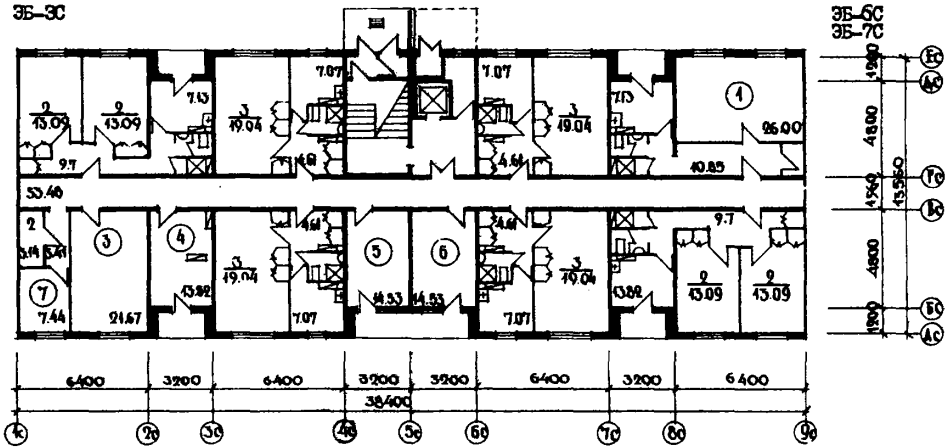


ЭКСПЛИКАЦИЯ ЖИЛЫХ КОМНАТ

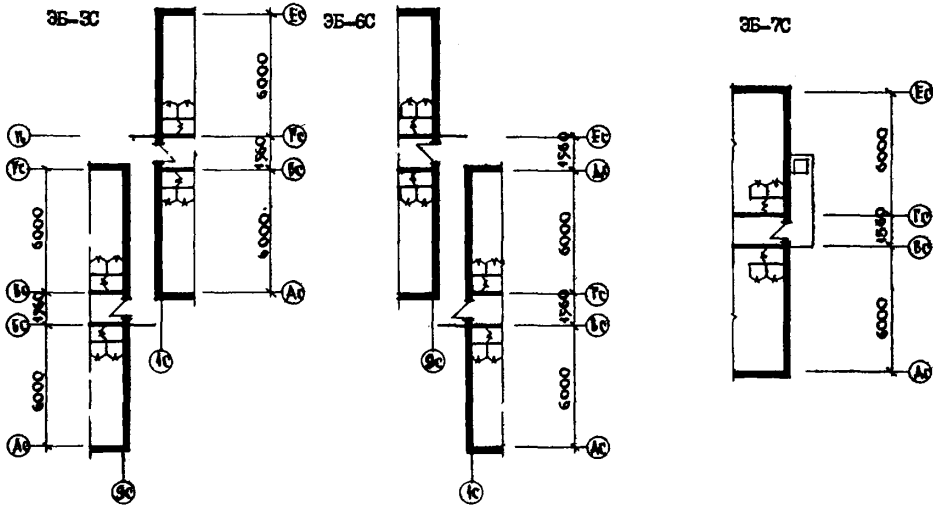
Жилые комнаты	Количество	Площадь, м <sup>2</sup> жилая
на 3 чел.	108	19,04
на 4 чел.	136	26,18

9-ЭТАЖНАЯ БЛОК-СЕКЦИЯ ОБЩЕЖИТИЯ ДЛЯ РАБОЧИХ И СЛУЖАЩИХ НА 244 МЕСТА С ЯЧЕЙКАМИ НА 3-4 ЧЕЛОВЕКА	ТИПОВОЙ ПРОЕКТ I25-042/I	ЛИСТ I СТРАНИЦА 2
---	-----------------------------	----------------------

ПЛАН I ЭТАЖА  
НЕИЗМЕНЯЮЩАЯ ЧАСТЬ



ЭЛЕМЕНТЫ БЛОКИРОВКИ



ЭКСПЛИКАЦИЯ ПОМЕЩЕНИЙ

Но- мер	Наименование	Площадь, м <sup>2</sup>
1	Изолятор	26,00
2	Кладовая уборочного инвентаря	3,14
3	Кладовая спортивного инвентаря	21,67
4	Комната слесаря-электрика	13,82
5	Комната воспитателя	14,53
6	Комната комеданта	14,53
7	Электрощитовая	7,44

9-ЭТАЖНАЯ БЛОК-СЕКЦИЯ ОБИЖИТИЯ ДЛЯ РАБОЧИХ И СЛУЖАЩИХ НА 244 МЕСТА С ЯЧЕЙКАМИ НА 3 И 4 ЧЕЛОВЕКА	ТИПОВОЙ ПРОЕКТ I25-042/1	ЛИСТ 2 СТРАНИЦА 3
--	-----------------------------	----------------------

## D2BA СТРОИТЕЛЬНЫЕ КОНСТРУКЦИИ ИЗДЕЛИЯ

Конструктивная схема с поперечными несущими стенами и опираемым панелям перекрытия на две стороны

Фундаменты - ленточные, фундаментные блоки по серии I.II2-5 вып.3  
Типоразмеров - 15

Стены наружные - однослойные легкобетонные панели, толщ.350 мм  
Типоразмеров - 18

Стены внутренние - сборные панели из тяжелого бетона, толщ.160 мм  
Типоразмеров - 9

Перекрытия - из тяжелого бетона, многослойные панели, толщ.220 мм  
Типоразмеров - 7

Перегородки - сборные гипсобетонные панели, толщ.80мм (вариант керамзитобетонные панели).  
В санузлах - сборные железобетонные  
Типоразмеров - 10

Санузлы - россыль

Лестницы - сборные железобетонные площадки с клизвой поверхностью, вымощенной мозаичным покрытием  
Типоразмеров - 4

Балконы - железобетонные плавающие плиты, толщ. 100-120 мм. Ограждения железобетонные  
Типоразмеров - 1

Шахта лифтовая - железобетонные объемные блоки  
Типоразмеров - 1

Покрытие - легкобетонные плиты, толщ.250 мм  
Типоразмеров - 4

Крыша - с теплым чердаком и внутренним водостоком

Кровля - рулонная 4-х слойная

Двери наружные - по серии I.I36-II, часть I, остекленные и штормые  
Типоразмеров - 3

Двери внутренние - штормой конструкции и остекленные по серии I.I36-10  
Типоразмеров - 5

Окна и балконные двери - спаренные и раздельные переплеты по ГОСТу 11214-78 (вариант с тройным остеклением по ГОСТу 16289-80)  
Типоразмеров - 8

Встроенное оборудование - шкафы, по серии I.I72-4

Полы - линолеум, мозаичная плитка, керамическая плитка

Наибольшая масса монтажного элемента - 6,0т (панель внутренней стены)

J30B СКОРОСТНОЙ НАПОР ВЕТРА -  $\frac{45 \text{ кгс/м}^2}{0,44 \text{ мПа}}$

K9CO СТЕПЕНЬ ОГНЕСТОЙКОСТИ - ВТОРАЯ

M16B РАСЧЕТНАЯ ТЕМПЕРАТУРА НАРУЖНОГО ВОЗДУХА ММБС 20,25,30,35,40°C

G2DB КЛИМАТИЧЕСКИЕ РАЙОНЫ И ПОДРАЙОН СССР II, III, IV

## H5VA ОТДЕЛКА НАРУЖНАЯ

Заводская отделка панелей наружных стен декоративным бетоном (варианты - керамической или стеклянной плиткой, окраска бетонной поверхности кремнеорганическими красками).

## ВНУТРЕННЯЯ

В комнатах и передних - клеевая покраска цветная светлых тонов, в кухнях и передних перед кухнями - масляная покраска с отступом от потолка 5 см, в душевых - панель из глазурованной плитки высотой 1,5 м выше высококачественная окраска, в санузлах - масляная покраска, в общих коридорах - водоэмульсионная покраска светлых тонов.

## C3GA ИНЖЕНЕРНОЕ ОБОРУДОВАНИЕ

Водопровод - хозяйственно-питьевой, расчетный напор у основания стояков 32 м

Канализация - хозяйственно-бытовая в городскую сеть; водосток внутренний в сторону оси Бс.

Отопление - водяное центральное, система одноконтурная с радиаторами типа "M140-40" (вариант конвекторы "комфорт") для расчетных температур -20°, -25°, -30°, -35°, -40°C  
Температура теплоносителя 105А-70С

Вентиляция - естественная, из кухни 8,9 этажи - принудительная

Горячее водоснабжение - от внешней сети, расчетный напор у основания стояков 36 м.

Электрообеспечение - от внешней сети, напряжение 380/220В, электроплиты

Освещение - лампами накаливания (вариант с люминесцентным освещением)

Устройство связи - радиотрансляция, коллективные телефоны, телефонные входы.

Лифт пассажирский - грузоподъемностью 320 кг

Мусоорпровод - с камерой на I этаже со сменными контейнерами

## C9ED ОСНАЩЕНИЕ ЗДАНИЯ

Оборудование кухни, санузлов и душевых - электроплиты, мойки, умывальники, унитазы, поддоны.

J3MB ВЕС СНЕГОВОГО ПОКРОВА -  $\frac{150 \text{ кгс/м}^2}{1,47 \text{ мПа}}$

G16F ОРИЕНТАЦИЯ - ШИРОТНАЯ

G2EE ИНЖЕНЕРНО-ГЕОЛОГИЧЕСКИЕ УСЛОВИЯ - ОБЫЧНЫЕ

9-ЭТАЖНАЯ БЛОК-СЕКЦИЯ ОБЩЕЖИТИЯ ДЛЯ РАБОЧИХ И СЛУЖАЩИХ НА 244 МЕСТА С ЯЧЕЙКАМИ НА 3 И 4 ЧЕЛОВЕКА	ТИПОВОЙ ПРОЕКТ I25-042/I	ЛИСТ 2 СТРАНИЦА 4
---	-----------------------------	----------------------

Наименование		Всего	на I м2 приве- денной общей площади	Наименование		Всего	на I м2 приве- денной общей площади
VIIA	СТОИМОСТЬ			V4KA	ЭКСПЛУАТАЦИОННЫЕ ПОКАЗАТЕЛИ		
V41B	Общая сметная стоимость	тыс. 413,52	0,13		Расход воды л/сек		
	в том числе			V4KH	холодной " " 1,10	-	
VII	строительно-монтажных работ	то же 361,29	0,11		горячей " " 1,20	-	
V410	оборудования	" 52,23	-	V4KI	Канализационные стоки	" 2,30	-
	общая сметная стоимость на I место	" 1686,76	-	V4KN	Тепла <u>ккал/ч</u> <u>кВт</u>	<u>421050</u> 488,8	-
V41A	ТРУДОЕМКОСТЬ				в том числе:	<u>210050</u>	
V41F	построечные трудовые затраты	чел. дн. 5892,99	1,87		на отопление то же	244	-
V4KA	РАСХОДЫ				на горячее водоснабжение	<u>211000</u>	-
V4KB	Расход строительных материалов				Тепла на отопление 1м2 общей площади	" 244,8	-
	Цемент	т 790,21	0,26	V4KK	Потребная электрическая мощность кВт	125	-
	цемент, привезенный к марке М 400	757,41	0,25		Эксплуатационные затраты руб/год	23304	7,38
	в том числе:				ТЕХНИЧЕСКИЕ ХАРАКТЕРИСТИКИ		
	на сборные изделия	" 697,36	0,22	G3M6	Объем строительный м3	14544,3	4,63
	Сталь	" 73,39(3,16)	0,023		в том числе:		
	Сталь, привезенная к классам А-I и С38/23	" 103,66	0,032		подземной части	" 15,20	-
	в том числе:			G3OC	Площадь застройки м2	544,44	-
	на сборные изделия	" 100,50	-	G3OI	приведенная общая	" 3157,27	-
	Бетон и железобетон	м3 253,4	0,80	G3OB	общая	" 3082,48	-
	в том числе:			G3OK	жилая	" 1575,56	0,50
	оборудов:				летних помещений	" 84,78	-
	тяжелый	" 1505			Площадь внеквартирных помещений	" 122,99	-
	легкий	" 1029					
	Лесоматериалы	" 73,0	0,023				
	Лесоматериалы, привезенные к круглому лесу	м3 90,0	0,03				
	Кирпич	тыс. шт. 21,31	-				
	Масса конструктивных и материалов	т 4955	1,57				
	Масса надземной части (от низа перекрытия технического подполья)	" 4456	1,41				

## ДОПОЛНИТЕЛЬНЫЕ ДАННЫЕ

Кроме настоящего проекта разработана 9-этажная блок-секция общежития для рабочих и служащих на 192 места с ячейками на 12 человек /с помещениями хозяйственно-бытового назначения в I-ом этаже/ - тип.пр. № I25-040/1 ; 9-этажная блок-секция общежития на 192 места с ячейками на 12 человек / с помещениями культурно-массового назначения в I-ом этаже /тип. пр. I25-039/1 ; 9-этажная блок-секция общежития на 204 места с ячейками на 12 человек-тип.пр. № I25-041/1

На них комплектуются общежития вместимостью 588 чел. 628 чел. и 832 чел. для общежитий на 600-800 человек разработана 2-этажная блок-обслуживания - тип.пр. 271-28-125(75)-8

Показатели приведены для варианта блок-секции с элементами блокировки ЗБ-3с, ЗБ-6с, ЗБ-9с для условий строительства при расчетной температуре наружного воздуха -30°C с ленточными фундаментами. Однослойными панелями, толщиной 350 мм.

<p>9-ЭТАПНАЯ БЛОК-СЕКЦИЯ ОБИЖИТИЯ ДЛЯ РАБОЧИХ И СЛУЖАЩИХ НА 244 МЕСТА С ЯЧЕЙКАМИ НА 3 И 4 ЧЕЛОВЕКА</p>	<p>ТИПОВОЙ ПРОЕКТ I25-042/I</p>	<p>ЛИСТ 3 СТРАНИЦА 5</p>
--	-------------------------------------	------------------------------

<p>67ЕА СОСТАВ ПРОЕКТНОЙ ДОКУМЕНТАЦИИ</p>	<p>раздел IO.4-I</p>	<p>-Прочие сборные изделия из тяжелого бетона</p>
<p>Часть 0 -Общая часть раздел 0-I-Общая характеристика проекта</p>		
<p>Часть 0I -Архитектурно-строительные чертежи выше отметки 0.00 раздел 0I-I-Здание с ленточными фундаментами</p>	<p>раздел IO.4-4</p>	<p>-Прочие сборные изделия (железобетонные, металлические, деревянные)</p>
<p>Часть I -Архитектурно-строительные чертежи выше отметки 0.00</p>	<p>раздел IO.4-30</p>	<p>-Прочие изделия</p>
<p>Часть 2 -Отопление и вентиляция (вариант с радиаторами и конвекторами) раздел 2-I-вариант с параметрами теплоносителя 105С-70С</p>	<p>раздел IO.5-I3</p>	<p>-Перегородки</p>
<p>Часть 3 -Водоснабжение, канализация, водостоки выше отметки 0</p>	<p>раздел IO.5-I</p>	<p>-Перегородки и изделия пола</p>
<p>Часть 5 -Электрооборудование</p>	<p>раздел IO.6-I</p>	<p>-Деревянные изделия</p>
<p>Часть 6 -Слаботочные устройства</p>	<p>раздел IO.6-I7</p>	<p>-Деревянные изделия</p>
<p>Часть 8 -С м е т м</p>	<p>раздел IO.7-I</p>	<p>-Металлические изделия</p>
<p>Часть 9 -Узлы и детали</p>	<p>раздел IO.12-20</p>	<p>-Дополнительные изделия</p>
<p>раздел 9-2 -Монтажные узлы и детали</p>	<p>раздел IO.13-I4</p>	<p>-Калькуляция стоимости железобетонных изделий</p>
<p>раздел 9-36-Монтажные узлы и детали</p>	<p>Серия 83</p>	<p>Часть IO</p>
<p>Часть IO -Изделия заводского изготовления</p>	<p>раздел IO.8-I</p>	<p>-Мусоропровод МП-3, чертежи унифицированных камер мусороудаления УМ-1 и общие чертежи мусоропровода</p>
<p>раздел IO.I-59 -Наружные стеновые панели однородной разрезки из легкого бетона толщиной 300, 350 и 400 мм.. Подольные панели. Рабочие чертежи изделий</p>	<p>раздел IO.2-6</p>	<p>-Внутренние стеновые панели</p>
<p>раздел IO.2-6 -Внутренние стеновые панели</p>	<p>раздел IO.9-I</p>	<p>-Изделия нулевого цикла</p>
<p>раздел IO.9-I -Изделия нулевого цикла</p>	<p>раздел IO.3-9</p>	<p>-Многопустотные панели перекрытия шириной 2390 мм</p>
<p>раздел IO.3-9 -Многопустотные панели перекрытия шириной 2390 мм</p>	<p>раздел IO.3-7</p>	<p>-Многопустотные панели перекрытия шириной 2390 мм</p>
<p>раздел IO.3-7 -Многопустотные панели перекрытия шириной 2390 мм</p>	<p>раздел IO.3-23</p>	<p>-Многопустотные панели перекрытия шириной 2390 мм</p>
<p>раздел IO.3-23 -Многопустотные панели перекрытия шириной 2390 мм</p>	<p>Объем проектных материалов, приведенных к формату II -464 формата</p>	

<p>67БА АВТОР ПРОЕКТА</p>	<p>Конструкторское бюро по железобетону им.А.А.Якушева Госстроя РСФСР, Москва 109088, I-ая ул. Машиностроения, дом 5</p>
<p>67НА УТВЕРЖДЕНИЕ</p>	<p>Утвержден Госстроем РСФСР приказ №8-23 от 19.12.78г Введен в действие Конструкторским бюро по железобетону им.А.А.Якушева приказ № 224 от 10.12.82г.</p>
<p>67КА ПОСТАВЩИК</p>	<p>ЦНТИ, I25878, Москва А-445, Смольная ул.,22</p>

Лив. 5 I8444  
Ката.л.5 047360

И. КОНСТРУКТОР  
 ПРОЕКТА  
 А. СМЕРГОВА

И. КОНСТРУКТОР  
 ПРОЕКТА  
 А. СМЕРГОВА

И. КОНСТРУКТОР  
 ПРОЕКТА  
 А. СМЕРГОВА

И. КОНСТРУКТОР  
 ПРОЕКТА  
 А. СМЕРГОВА

И. КОНСТРУКТОР  
 ПРОЕКТА  
 А. СМЕРГОВА