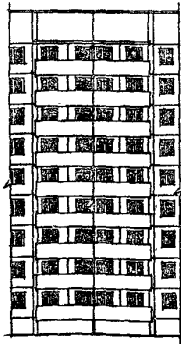


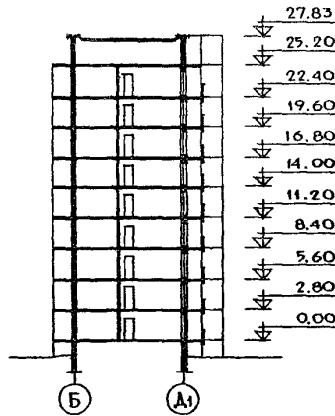
<p><b>СССР</b></p>	<p>СТРОИТЕЛЬНЫЙ КАТАЛОГ                  ЧАСТЬ 2                  ТИПОВЫЕ ПРОЕКТЫ ПРЕДПРИЯТИЙ, ЗДАНИЙ И СООРУЖЕНИЙ</p>	<p>ЗОНАЛЬНОЕ ТИПОВОЕ                  ПРОЕКТНОЕ РЕШЕНИЕ                  83-054.86                  УДК 728.2.011:001.2</p>
<p><b>ЦИТП</b></p>	<p>БЛОК-ВСТАВКИ 9-ЭТАЖНЫЕ ПОВОРОТНЫЕ С ВНЕШНИМ И                  ВНУТРЕННИМ УГЛАМИ 135° К БЛОК-СЕКЦИЯМ 83-014/1.2,                  83-015/1.2; 83-016/1.2; 83-029/1.2</p>	<p><b>ОХСН</b></p>
<p>СЕНТЯБРЬ  <b>1986</b></p>	<p>ДЛЯ СТРОИТЕЛЬСТВА В гг. ТУЛА, РЯЗАНЬ, КАЛУГА,                  СТЕРЛИТОМАК, НОВОМОСКОВСК</p>	<p>На 2-х листах                  На 3-х страницах                  Страница I</p>

БВ9-1  
 БЛОК-ВСТАВКА 9-ЭТАЖНАЯ  
 ПОВОРОТНАЯ С ВНЕШНИМ  
 УГЛОМ 135°

ФАСАД ПО ОСИ А

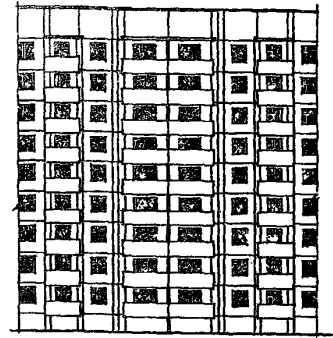


РАЗРЕЗ I-I

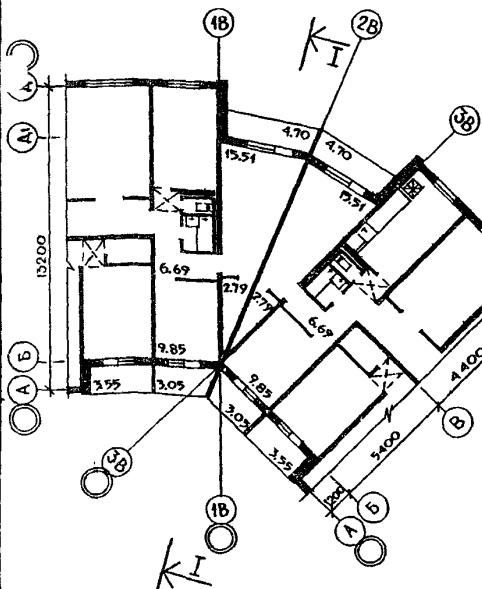


БВ9-2  
 БЛОК-ВСТАВКА 9-ЭТАЖНАЯ  
 ПОВОРОТНАЯ С ВНУТРЕННИМ  
 УГЛОМ 135°

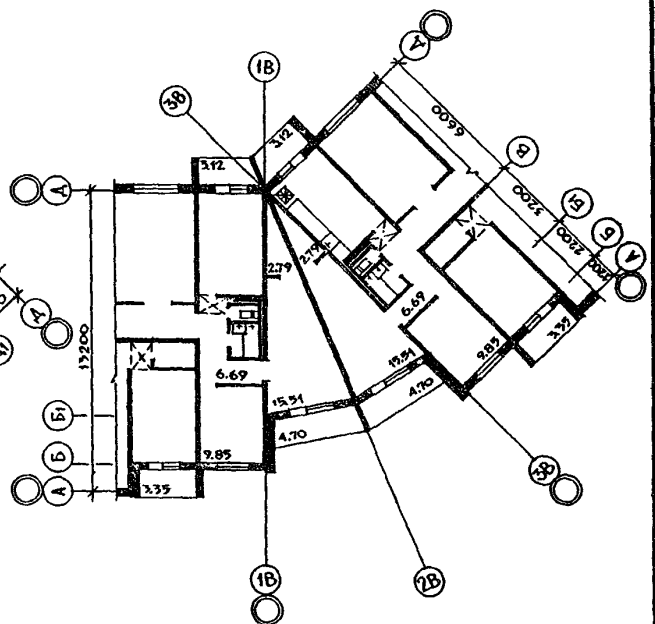
ФАСАД ПО ОСИ А



ПЛАН ТИПОВОГО ЭТАЖА



ПЛАН ТИПОВОГО ЭТАЖА



БЛОК-ВСТАВКИ 9-ЭТАЖНЫЕ ПОВОРОТНЫЕ С ВНЕШНИМ И ВНУТРЕННИМ УГЛАМИ 135° К БЛОК-СЕКЦИЯМ 83-014/1.2; 83-015/1.2; 83-016/1.2; 83-029/1.2 ДЛЯ СТРОИТЕЛЬСТВА В ГГ. ТУЛА, РЯЗАНЬ, КАЛУГА, СТЕРЛИТОМАК, НОВОМОСКОВСК	ЗОНАЛЬНОЕ ТИПОВОЕ ПРОЕКТ- НОЕ РЕШЕНИЕ 83-054.86	Лист I Страница 2
---	--	----------------------

## D1AA ТЕХНИЧЕСКАЯ ХАРАКТЕРИСТИКА

9-этажные поворотные блок-вставки с внешним (БВ9-1) и внутренним (БВ9-2) углами 135° разработаны в виде общесерийной проектной документации, как элементы блокировок для 9-этажных блок-секций серии 83. Планировочные решения блок-вставок с внешним и внутренним углами поворота унифицированы. С поворотными блок-вставками могут блокироваться 9-этажные блок-секции: слева 83-015/1.2, 83-016/1.2 и 83-029/1.2; справа 83-014/1.2 и 83-016/1.2.

В проектах 9-этажных блок-вставок заложены такие же строительные конструкции, отделка наружная и внутренняя, инженерное оборудование, варианты фасадов, как и в проектах 9-этажных блок-секций серии.

J30B	СКОРОСТНОЙ НАПОР ВЕТРА - 45 кгс/м <sup>2</sup> 0,44 кПа	J30B	ВЕС СНЕГОВОГО ПОКРОВА 150 кгс/м <sup>2</sup> 1,47 кПа
R2C0	СТЕПЕНЬ ОГНЕСТОЙКОСТИ - вторая	G1BF	ОРИЕНТАЦИЯ - ограниченная
N18D	РАСЧЕТНАЯ ТЕМПЕРАТУРА НАРУЖНОГО ВОЗДУХА - минус 25, 30 (основной вариант), 35, 40°C	G2EE	ИНЖЕНЕРНО-ГЕОЛОГИЧЕСКИЕ УСЛОВИЯ - обычные
G2DD	КЛИМАТИЧЕСКИЕ РАЙОНЫ И ПОДРАЙОН СССР - II, III и IV		
C2BA	УКАЗАНИЯ ПО ПРИМЕНЕНИЮ		

При разработке проекта привязки жилого дома в зависимости от местоположения, конфигурации в плане здания, ориентации и т.д. выбираются соответствующие поворотные элементы блокировки. При этом технические показатели блок-вставок складываются с показателями других элементов здания.

Наименование	Единица измерения	БВ 9-1		БВ 9-2		
		Всего	На 1 м <sup>2</sup> приведенной общей площади	Всего	На 1 м <sup>2</sup> приведенной общей площади	
V1IA	СТОИМОСТЬ					
V1IB	Общая сметная стоимость в том числе	тыс.руб.	67,27	0,156	69,94	0,165
V1IL	Строительно-монтажных работ	"	67,27	0,156	69,94	0,165
V1JA	ТРУДОЕМКОСТЬ					
V1JF	Построечные трудовые затраты	чел.-дней	444,04	1,03	488,91	1,16
V1KA	РАСХОДЫ					
V1KB	Расход строительных материалов					
	Сталь	т	15,53	0,036	15,80	0,037
	Сталь, приведенная к классам А-I и С38/23	"	20,64	0,047	20,18	0,047
	Бетон сборный	м <sup>3</sup>	513,01	1,19	581,63	1,38
	ТЕХНИЧЕСКИЕ ХАРАКТЕРИСТИКИ					
C3NB	Объем строительный	м <sup>3</sup>	1214,64	2,81	1214,64	2,88
	Площадь					
G30C	застройки	м <sup>2</sup>	37,65	-	37,65	-
G30I	приведенная общая	"	431,10	-	421,47	-
G30B	общая	"	329,40	-	329,40	-
G30K	жилая	"	279,18	0,65	279,18	0,66
	летних помещений	"	203,40	-	201,06	-

БЛОК-ВСТАВКИ 9-ЭТАЖНЫЕ ПОВОРОТНЫЕ С ВНЕШНИМ И ВНУТРЕННИМ  
УГЛАМИ 135° К БЛОК-СЕКЦИЯМ 83-014/1.2; 83-015/1.2; 83-016/1.2;  
83-029/1.2 ДЛЯ СТРОИТЕЛЬСТВА В гг. ТУЛА, РЯЗАНЬ, КАЛУГА,  
СТЕРЛИТОМАК, НОВОМОСКОВСК

ЗОНАЛЬНОЕ  
ТИПОВОЕ ПРО-  
ЕКТНОЕ РЕШЕНИЕ  
83-054.86

Лист 2  
Страница 3

### ДОПОЛНИТЕЛЬНЫЕ ДАННЫЕ

Показатели приведены при первом варианте фасадов для условий строительства при расчетной температуре наружного воздуха минус 30°С, при толщине наружных стен 350 мм.

В общей сметной стоимости не учтен раздел проекта - отопление, который выполняется при привязке жилого дома. Смета составлена в нормах и ценах 1984 г. для I территориального района в соответствии с СН 227-82.

### В7ЕА СОСТАВ ПРОЕКТНОЙ ДОКУМЕНТАЦИИ

- |                                      |  |
|--------------------------------------|--|
| 83-УАС.2-1<br>выпуск I               | Элементы блокировок. Архитектурно-строительные решения 9-этажных блок-вставок с внешним (БВ9-1) и внутренним (БВ9-2) углами 135° для блок-секций 83-014/1.2; 83-015/1.2; 83-016/1.2, 83-029/1.2.                                   |
| 83-УЭО.2-1<br>83-УУС.2-1<br>выпуск I | Элементы блокировок. Решения электрооборудования и устройств связи 9-этажных блок-вставок с внешним (БВ9-1) и внутренним (БВ9-2) углами 135° для блок-секций 83-014/1.2, 83-015/1.2, 83-016/1.2, 83-029/1.2                        |
| 83-МП.4-1<br>83-МП.4-2<br>выпуск I   | Материалы для проектирования. Отопление и вентиляция, водопровод, канализация, газопровод 9-этажных блок-вставок с внешним (БВ9-1) и внутренним (БВ9-2) углами 135° для блок-секции 83-014/1.2, 83-015/1.2, 83-016/1.2, 83-029/1.2 |
| СМ2.2. Выпуск I.                     | Сметная документация   |
| 83-БВ.ВМ1<br>выпуск I                | Ведомости потребности в материалах. 9-этажные блок-вставки с внешним (БВ9-1) и внутренним (БВ9-2) углами 135° для блок-секций 83-014/1.2; 83-015/1.2; 83-016/1.2; 83-029/1.2.  |
| Часть 10                             | Изделия заводского изготовления  |
| Раздел 10.11-24                      | Дополнительные промышленные изделия к 5-9-этажным блок-вставкам с внешним и внутренним углами 135° (БВ5-1; БВ5-2, БВ9-1, БВ9-2)  |
| СЦ. Выпуск 7                         | Сметные цены на промышленные изделия   |

Объем проектных материалов, приведенных к формату А4 - 558 форматок,  
в том числе изделий заводского изготовления - 208 форматок.

- |                    |   |
|--------------------|---|
| В7ВА АВТОР ПРОЕКТА | ЦНИИЭП жилища, Москва, И-434, Дмитровское шоссе, 9, корп."Б"  |
| В7НА УТВЕРЖДЕНИЕ   | Утвержден Госгражданстроем 29 июля 1985 г., приказ № 215<br>Введен в действие ЦНИИЭП жилища, приказ № 453 от 21 августа 1985 г. |
| В7КА ПОСТАВЩИК     | ЦНИИЭП жилища, Москва, И-434, Дмитровское шоссе, 9, корп."Б".   |

Б.А.Кравченко

Л.И.Голубкова

Л.И.Голубкова

Гл. инженер проекта

В.М.Острецов

проектных работ