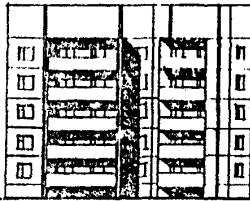
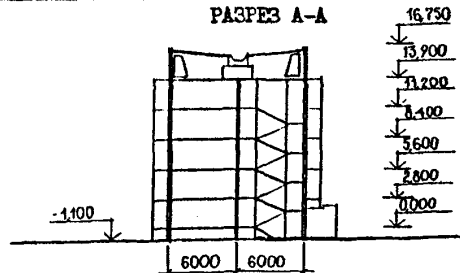


СССР	СТРОИТЕЛЬНЫЙ КАТАЛОГ ЧАСТЬ 2	ТИПОВОЙ ПРОЕКТ 75-021/1.2
	ТИПОВЫЕ ПРОЕКТЫ ПРЕДПРИЯТИЙ, ЗДАНИЙ И СООРУЖЕНИЙ	У/К 728.2.011.265.691-413
ЦИТП	БЛОК-СЕКЦИЯ 5-ЭТАЖНАЯ 30 КВАРТИРНАЯ С УГЛОМ ПОВОРОТА 135° 1Б-2Б-2Б и 1Б-2Б-2Б	ОХСН
АВГУСТ 1985		

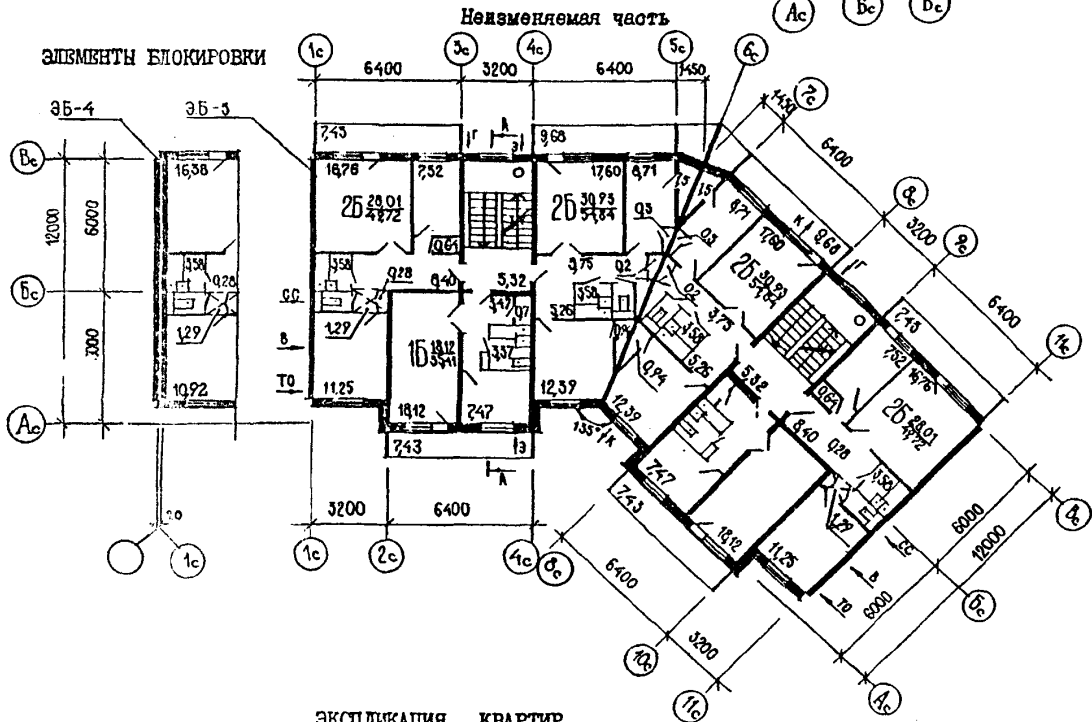
ФАСАД 10-11а



РАЗРЕЗ А-А



ПЛАН ТИПОВОГО ЭТАЖА



ЭКСПЛИКАЦИЯ КВАРТИР

Квартиры (тип)	Количество	Площадь, м ²	
		жилая	общая
Однокомнатные 1Б	10	18.12	35.41
Двухкомнатные 2Б	10	28.01	49.72
Двухкомнатные 2Б	10	30.93	54.84
Средняя площадь квартиры		25.69	46.66

БЛОК-СЕКЦИЯ 5 ЭТАЖНАЯ 30 КВАРТИРНАЯ С УГЛОМ ПОВОРОТА 135° 1Б-2Б-2Б и 1Б-2Б-2Б		ТИПОВОЙ ПРОЕКТ 75-021/1.2	Лист I Страница 2	
02BA	<p>СТРОИТЕЛЬНЫЕ КОНСТРУКЦИИ И ИЗДЕЛИЯ</p> <p>Конструктивная схема: поперечными и продольными несущими стенами и опираемым панелям перекрытий по трем сторонам.</p> <p>Фундаменты - ленточные по серии I.112-5 вып.0;2;4</p> <p>Типоразмеров - II</p> <p>Стены наружные - однослойные керамзитобетонные панели толщ. 300, 350 мм (вариант трехслойные железобетонные панели с эфрактивным утеплителем)</p> <p>Типоразмеров - I7</p> <p>Стены внутренние сборные железобетонные плоские панели кассетного изготовления толщ. 160 мм</p> <p>Типоразмеров - I5</p> <p>Перекрытия - сборные железобетонные не-преднапряженные плоские панели толщ. 160 мм (вариант - сборные железобетонные многопустотные панели с диаметром пустот 127 мм толщ. 220 мм)</p> <p>Типоразмеров - 19</p> <p>Перегородки - сборные гипсобетонные толщ. 80 мм</p> <p>Типоразмеров - I3</p> <p>Санузлы - объемные железобетонные сантехкабины по серии I.188-5</p> <p>Типоразмеров - 4</p> <p>Лестницы - сборные железобетонные площадки и марши с лицевыми поверхностями из шлифованного мозаичного слоя по серии 75.1.151-I вып.1</p> <p>Типоразмеров - 2</p> <p>Лоджии - сборные железобетонные плиты</p> <p>Типоразмеров - I</p> <p>Ограждения - армоцементные (вариант армобетонные, армостекло, из профилированных листов алюминия, бетонная панель)</p> <p>Типоразмеров - I</p> <p>Покрытие - сборные сплошные керамзитобетонные панели толщ. 250 мм (вариант - сборные трехслойные железобетонные панели с эфрактивным утеплителем толщ. 250 мм)</p> <p>Типоразмеров - I2</p> <p>Крыша - с теплым проходным чердаком, водосток - внутренний.</p> <p>Кровля - рулонная 4-х слойная (вариант безрулонная)</p> <p>Двери наружные по серии I.136-II альбом I, остекленные и щитовые</p> <p>Типоразмеров - 3</p> <p>Двери внутренние - щитовой конструкции по серии I.136-10</p> <p>Типоразмеров - II</p>	<p>Окна - со сваренными переплетами по серии I.136.5-16 вып.1.2 (вариант с раздельными переплетами)</p> <p>Вариант с тройным остеклением по серии I.136.5-17 и отеклопакетами по серии I.136.5-18.</p> <p>Типоразмеров - 5</p> <p>Встроенное оборудование - кладовые, шкафы, антресоли по серии I.172-4.</p> <p>Полы - линолеум (вариант - паркет, дощатые, в кухнях линолеум) в санузлах - керамическая плитка.</p> <p>Наибольшая масса монтажного элемента (панель перекрытия) - 7,8 т.</p>		
		Н5UA	<p>ОТДЕЛКА НАРУЖНАЯ</p> <p>Заводская отделка панелей наружных стен</p> <p>ВНУТРЕННЯЯ</p> <p>В комнатах, передних - оклейка обоями повышенного качества, в кухнях и уборных - масляная покраска панелей на высоту 1,8 м, обшивочка стен над кухонным рядом глазурованной плиткой на высоту 0,6 м, в ваннх комнатах - панель из глазурованной плитки высотой 1,8 м, выше-масляная окраска.</p>	
		С30А	<p>ИНЖЕНЕРНОЕ ОБОРУДОВАНИЕ</p> <p>Водопровод - хозяйственно-питьевой, расчетный напор у основания стояков</p> <p>Канализация - хозяйственно-фекальная в городскую сеть, водосток внутренний.</p> <p>Отопление - водное центральное система однотрубная с радиаторами типа "M140-A0" для расчетных температур - 20°C, -25°C, -30°C, -35°C, -40°C.</p> <p>Температура теплоносителя - 95-70°C.</p> <p>Вентиляция - естественная</p> <p>Горячее водоснабжение - от внешней сети</p> <p>Расчетный напор у основания стояков 36 м.</p> <p>Газоснабжение от внешней сети к кухонным плитам</p> <p>Электроснабжение - от внешней сети: напряжение 220/330В.</p> <p>Освещение - лампами накаливания</p> <p>Устройства связи - радиотрансляция, коллективные телефоны, телефонные вводы</p> <p>Мусоропровод - с камерой на I этаже со съёмным контейнером.</p>	
		С2ЕD	<p>ОСНАЩЕНИЕ ЗДАНИЯ</p> <p>Оборудование кухонь и санузлов - газовые плиты (вариант - электроплиты) мойки, унитазы, ванны, умывальники</p>	
J30B	СКОРОСТНОЙ НАПОР ВЕТРА - 45 кгс/м^2 0.44 кПа	J3NB	ВЕС СНЕГОВОГО ПОКРОВА - 150 кгс/м^2 1.47 кПа	
K2CO	СТЕПЕНЬ ОГНЕСТОЙКОСТИ - вторая	G1BF	ОРИЕНТАЦИЯ - широтная	
M1BD	РАСЧЕТНАЯ ТЕМПЕРАТУРА НАРУЖНОГО ВОЗДУХА мвнуо 20, 25, 30, 35, 40°C	G2EE	ИНЖЕНЕРНО-ГЕОЛОГИЧЕСКИЕ УСЛОВИЯ - обычные	
G2DD	КЛИМАТИЧЕСКИЙ РАЙОН И ПОДРАЙОНЫ СССР III, IV, V, VI, VII и VIII			

БЛОК-СЕКЦИЯ 5 ЭТАЖНАЯ 30 КВАРТИРНАЯ С УГЛОМ
ПОВОРОТА 135° ИБ-2Б-2Б и ИБ-2Б-2Б

ТИПОВОЙ ПРОЕКТ
75-021/1.2

Лист 2
Страница 3

Наименование		Всего	на 1м ² привед. общей площади	Наименование		Всего	на 1м ² привед. общей площади
VIIA	СТОИМОСТЬ			V4KA	ЭКСПЛУАТАЦИОННЫЕ ПОКАЗАТЕЛИ		
VIIБ	Общая сметная стоимость	тыс.руб 169,17	0,11		Расход		
VIIЛ	в том числе: строительно-монтажных работ	" 169,17	0,11	V4KH	Воды холодной горячей	л/с	0,76 1,01
VIIО	Оборудования	" -	-	V4KI	Канализационные стоки	"	3,02
VIIA	ТРУДОЕМКОСТЬ			V4KN	Тепла	ккал/ч кВт	236293 274,1
VIIФ	Построечные трудовые затраты чел.дн.	2482,66	1,67		в том числе: на отопление	"	82931 96,2
VIIKA	РАСХОДЫ				на горячее водоснабжение	"	153362 177,9
VIIKB	Расход строительных материалов				Тепла на отопление 1 м ² общей площади	"	59,2 0,068
	Цемент	т. 379,50	0,255	V4KJ	Газа	м ³ /ч	7,34
	Цемент приведенный к марке М-400	" 379,50	0,255	V4KK	Потребная электрическая мощность	кВт	27
	В том числе: на сборные изделия	" 361,40	0,243		Эксплуатационные затраты	руб/год	11395,0
	Сталь	" 33,10	0,022		ТЕХНИЧЕСКИЕ ХАРАКТЕРИСТИКИ		
	Сталь приведенная к классам А1 и С 38/23	43,08	0,029	G3NB	Объем строительный в том числе подземной части	м ³	5416,92 114,82
	В том числе: на сборные изделия	" 43,08	0,029	G3OC	Площадь застройки	м ²	380,90
	Бетон и железобетон	м ³ 1191,13	0,802	G3OI	приведенная общая	"	1485,59
	В том числе: монолитный: тяжелый	" 18,60	-	G3OB	общая	"	1399,70
	легкий	" -	-	G3OK	жилая	"	770,60
	Сборный: тяжелый	" 868,09	-		летних помещений	"	245,40
	легкий	" 304,44	-				0,052
	Лесоматериалы	17,1	0,012				
	Лесоматериалы, приведенные к круглому лесу	" 57,0	0,038				
	Масса конструкций и материалов	т. 2418,53	1,62				
	Масса надземной части (от низа перекрытия технического подполья)	" 1980,42	1,33				

ДОПОЛНИТЕЛЬНЫЕ ДАННЫЕ

Показатели приведены для блок-секции с рядовым элементом блокировки ЭБ-3 для условий строительства при расчетной температуре минус 30°C, с ленточными фундаментами, однослойными несущими стеновыми панелями толщиной 30 см, со оплошными плитами перекрытий, в проекте разработаны: вариант наружных стен из трехслойных железобетонных панелей с эффективным утеплителем, вариант пустотных плит перекрытий с уменьшенным диаметром пустот, вариант безрулонной кровли, вариант преднатяженных плит перекрытий. Сметная документация выполнена в нормах и ценах 1984г.

БЛОК-СЕКЦИЯ 5 ЭТАЖНАЯ 30 КВАРТИРНАЯ С УГЛОМ ПОВОРОТА 135°С 1Б-2Б-2Б и 1Б-2Б-2Б		ТИПОВОЙ ПРОЕКТ 75-021/1.2	Лист 2 Страница 4
В7ЕА СОСТАВ ПРОЕКТНОЙ ДОКУМЕНТАЦИИ			
Часть 0	Общая часть	Раздел 10.1-28	Наружные трехслойные стеновые панели с гибкими связями толщиной 300, 350 мм. Арматурные изделия и унифицированные узлы и детали.
Раздел 0-1	Общая характеристика проекта		
Часть 01	Архитектурно-строительные чертежи ниже отм. 0	Раздел 10.1-37	Наружные стеновые панели фризовой трехслойные толщ. 300, 350 мм. Рабочие чертежи изделий.
Раздел 0.1-6	Знаше о ленточных фундаментах	Раздел 10.1-49	Наружные стеновые панели однорядной разрезки из легкого бетона толщиной 300, 350 мм. Рабочие чертежи изделий.
Часть I	Архитектурно-строительные чертежи выше отм. 0	Раздел 10.1-50	Наружные стеновые панели однорядной разрезки из легкого бетона толщиной 300, 350 мм. Арматурные изделия и унифицированные узлы и детали. Общие материалы.
Раздел 1-2		Раздел 10.1-52	Наружные трехслойные стеновые панели с гибкими связями толщиной 300, 350 мм. Рабочие чертежи изделий. Арматурные изделия.
Часть 2	Отопление и вентиляция	Раздел 10.1-53	Наружные стеновые панели однорядной разрезки из легкого бетона толщ. 300, 350 мм. Рабочие чертежи изделий. Арматурные изделия.
Раздел 2-4	С радиаторами на расчетные температуры - 20°C, -25°C, -30°C, -35°C, -40°C.	Раздел 10.2-18	Внутренние стеновые панели при сплошных панелях перекрытий. Рабочие чертежи изделий. Арматурные изделия.
Часть 3	Водопровод, канализация, газопровод и водосток	Раздел 10.2-19	Внутренние стеновые панели при пустотных панелях перекрытий. Рабочие чертежи изделий. Арматурные изделия.
Раздел 3-4		Раздел 10.2-20	Внутренние стеновые панели при сплошных панелях перекрытий. Рабочие чертежи изделий. Арматурные изделия.
Часть 5	Электрооборудование	Раздел 10.2-21	Внутренние стеновые панели при пустотных панелях перекрытий. Рабочие чертежи изделий. Арматурные изделия.
Раздел 5-2	Вариант с электроплитами		
Раздел 5-3	Вариант с газовыми плитами		
Часть 6			
Раздел 6-2	Устройства связи и сигнализации зданий		
Часть 8.84	Сметы		
Часть 9	Узлы и детали		
Раздел 9.1-18	Узлы монтажные		
Раздел 9.1-19, 24	Узлы монтажные		
Раздел 9.2-1	Узлы общестроительные		
Раздел 9.5-1	Узлы электротехнические		
Часть 10	Изделия заводского изготовления		
Раздел 10.0-15	Наружные покорные стеновые панели трехслойные с гибкими связями толщ. 300, 350 мм		
Раздел 10.0-16	Наружные покорные стеновые панели из легкого бетона толщ. 300, 350 мм		
Раздел 10.0-19	Изделия нулевого цикла при сплошных панелях перекрытий.		
Раздел 10.0-20	Изделия нулевого цикла при пустотных панелях перекрытий.		
Раздел 10.1-27	Наружные трехслойные стеновые панели с гибкими связями толщиной 300, 350 мм. Рабочие чертежи изделий.		

БЛОК-СЕКЦИЯ 5 ЭТАЖНАЯ 30 КВАРТИРНАЯ С УГЛОМ ПОВОРОТА
135° 1Б-2Б-2Б и 1Б-2Б-2Б

ТИПОВОЙ ПРОЕКТ
75-021/1.2

Лист 3
Страница 5

Раздел 10.3-17	Сплошные панели перекрытий с обычным армированием толщ. 160 мм. Рабочие чертежи изделий. Арматурные изделия.	Раздел 10.4-25	Изделия для крыши с теплым чердаком и рулонной кровлей.
Раздел 10.3-18	Многопустотные панели перекрытий толщ. 220 мм диаметром пустот 127 мм. Рабочие чертежи изделий. Арматурные изделия.	Раздел 10.4-24	Прочие изделия. Рабочие чертежи изделий. Арматурные изделия.
Раздел 10.3-20	Многопустотные панели перекрытий. Рабочие чертежи изделий. Арматурные изделия.	Раздел 10.5-7	Перегородки при сплошных панелях перекрытий. Рабочие чертежи. Арматурные изделия.
Раздел 10.3-21	Сплошные панели перекрытий преднапряженные толщиной 160 мм. Рабочие чертежи изделий.	Раздел 10.5-8	Перегородки при пустотных панелях перекрытий. Рабочие чертежи. Арматурные изделия.
Раздел 10.3-22	Сплошные панели перекрытий с обычным армированием толщиной 160 мм. Рабочие чертежи изделий. Арматурные изделия.	Раздел 10.6-7	Металлические изделия.
Раздел 10.4-21	Изделия для крыши с теплым чердаком и без рулонной кровлей.	Раздел 10.7-8	Деревянные изделия.
		Серия 83 Часть 10	Мусоропровод МП-3
		Раздел 10.8-1	Чертежи унифицированных камер мусороудаления УКМ-1. Общие чертежи мусоропровода.
		Раздел 10.8-2	Мусоропровод МП-3. Металлические и деревянные изделия мусоропровода
		Раздел 10.10-7	Расчет сметной стоимости
		Раздел 10.12-16	Дополнительные железобетонные изделия для угловых и поворотных блок-секций. Техническая эксплуатация
		10-75-029.83	Ведомость потребности в материалах.

Объем проектных материалов, приведенных к формату А4 - 4560 формат
в том числе изделий заводского изготовления 2580 формат

В7ВА	АВТОР ПРОЕКТА	КБ по железобетону им. А.А. Яковлева, Москва, Э-88, 1-ая ул. Машиностроения дом 5
В7НА	УТВЕРЖДЕНИЕ	Госстроем РСФСР от 10.03.1978г. Постановление № 21 Введен в действие КБ по железобетону, приказ №210 от 27.12.1973г.
В7КА	ПОСТАВЩИК	ЦИТИ, 125878, Москва А-445, Смоленская ул. 22

Инв. № 19228
Катал. л. № 049173

И.А. АРХИТЕКТОР ПРОЕКТА
Степаненко П.И.

САБУРОВ В.С.

ЖЕЛЕЗОБЕТОНУ ИМ. А.А. ЯКОВЛЕВА