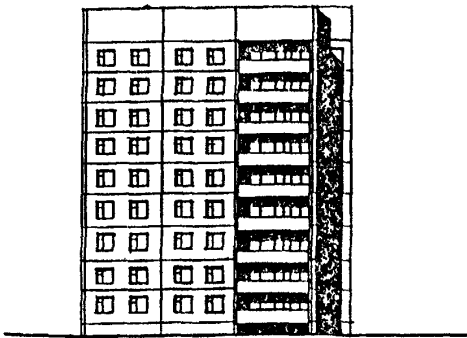
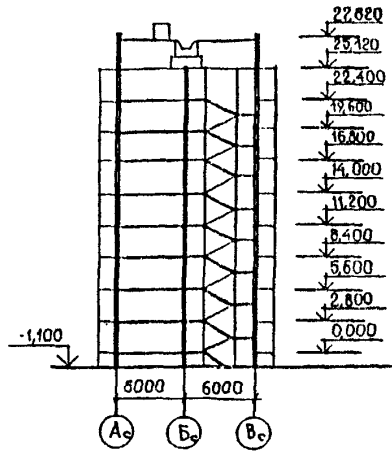


<p>СССР</p>	<p>СТРОИТЕЛЬНЫЙ КАТАЛОГ ЧАСТЬ 2 ТИПОВЫЕ ПРОЕКТЫ ПРЕДПРИЯТИЙ, ЗДАНИЙ И СООРУЖЕНИЙ</p>	<p>ТИПОВОЙ ПРОЕКТ 75-08/1.2 У/Лк 728.2.011.269:691-413</p>
<p>ЦИТП</p>	<p>БЛОК-СЕКЦИЯ 9-ЭТАЖНАЯ 27 КВАРТИРНАЯ ТОИЦЕВАЯ ЛЕВАЯ 2Б-3Б-5Б</p>	<p>ОХСН</p>
<p>МАРТ 1985</p>		<p>На 3-х листах На 5-х страницах Страница I</p>

ФАСАД 1с-6с



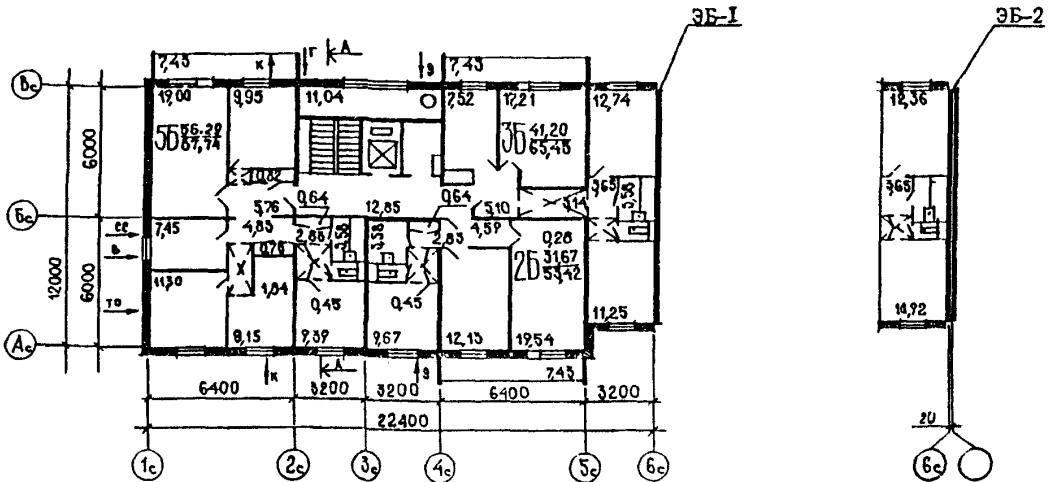
РАЗРЕЗ А-А



ПЛАН ТИПОВОГО ЭТАЖА

Неизменяемая часть

элементы блокировки



ЭКСПЛИКАЦИЯ ПОМЕЩЕНИЙ

Квартиры(тип)	Количество	ПЛОЩАДЬ, м2	
		жилая	общая
Двухкомнатные 2Б	9	31,67	53,42
Трехкомнатные 3Б	9	41,20	65,43
Пятикомнатные 5Б	9	56,29	87,74
Средняя площадь квартир		43,05	68,86

БЛОК-СЕКЦИЯ 9 ЭТАЖНАЯ 27 КВАРТИРНАЯ ТОРЦЕВАЯ ЛЕВАЯ 2Б-3Б-5Б		ТИПОВОЙ ПРОЕКТ 75-08/1.2	Лист I Страница 2
D2BA	<p>СТРОИТЕЛЬНЫЕ КОНСТРУКЦИИ И ИЗДЕЛИЯ</p> <p>Конструктивная схема с поперечными и продольными несущими стенами и оцира- нием панелей перекрытия по трем сторо- нам.</p> <p>Фундаменты - ленточные по серия I.II2-5 вып. 0;2;4 Типоразмеров - 8</p> <p>Стены наружные - однослойные керамито- бетонные панели толщ. 300,350 мм (вариант трехслойные железобетонные панели с эффективным утеплителем) Типоразмеров - 16</p> <p>Стены внутренние - обранные железобетон- ные плоские панели кабоетного изготов- ления толщ. 160 мм Типоразмеров - 20</p> <p>Перекрытия - сборные железобетонные не преднапряженные плоские панели толщ. 160 мм (вариант - обранные железобетон- ные многослойные панели с диаметром пустот 127 мм толщ. 220 мм) Типоразмеров - 12</p> <p>Перегородки - сборные гипсобетонные толщ. 80 мм Типоразмеров - 17</p> <p>Санузлы - обранные железобетонные сантехкабаны по серия I.186-5 Типоразмеров - 2</p> <p>Лестницы - обранные железобетонные пло- щадки в марша с лапными поверхностями из шифероанного мозаичного слоя по серия 75, I.151-I вып. I Типоразмеров - 5</p> <p>Лоджии - обранные железобетонные плиты Типоразмеров - 3</p> <p>Ограждения - армоцементные (вариант асбоцементные, армостекло, из профили- рованных листов алюминия, бетонная панель) Типоразмеров - I</p> <p>Шахта лифтовая-железобетонные блоки по серия I.189-6 вып.2 Типоразмеров - 3</p> <p>Покрытие - обранные сплошные керамито- бетонные панели толщ.250 мм (вариант- обранные трехслойные железобетонные пане- ли с эффективным утеплителем толщ.250мм) Типоразмеров - 5</p> <p>Крыша - с теплым проходным чердаком, водосток - внутренний.</p> <p>Кровля - рулонная 4-х слойная (вариант безрулонная)</p> <p>Двери наружные по серия I.136-II альбом I, остекленные и щитовые Типоразмеров- 2</p> <p>Двери внутренние - щитовой конструкции по серия I.136-I0 Типоразмеров - 12</p>	<p>Окна - со сваренными переплетами по серия I.136-5-16 вып. I.2 (вариант с раздельными переплетами)</p> <p>Вариант с тройным остеклением по серия I.136.5-17 в стеклопакетах по серия I.136.5-18</p> <p>Типоразмеров - 6</p> <p>Встроенное оборудование - кладовые, шкафы, антресоли по серия I.I72-4.</p> <p>Полы - линолеум (вариант - паркет, доща- ты, в кухнях линолеум) в санузлах - керамическая плитка. Наибольшая масса монтажного элемента (панель перекрытия) - 7.8 т.</p>	
		N5UA	<p>ОТДЕЛКА НАРУЖНАЯ</p> <p>Заводская отделка панелей наружных стен</p> <p>ВНУТРЕННЯЯ</p> <p>В комнатах, передних - оклейка обоями повышенного качества, в кухнях и уборных - масляная покраска панелей на высоту I.8 м., облицовка стен над кухонным рядом глазурованной плиткой на высоту 0.6м., в ваньных комнатах - панель из глазурован- ной плитки высотой I.8 м., выше масляная окраска.</p>
		C3DA	<p>ИНЖЕНЕРНОЕ ОБОРУДОВАНИЕ</p> <p>Водопровод - хозяйственно-питьевой, рас- четный напор у основания стояков 36 м. Канализация - хозяйственно-фекальная в городскую сеть, водосток внутренний. Отопление - водяное центральное система однотрубная с радиаторами типа "M140-AO" для расчетных температур - 20°C, -25°C -30°C, -35°C, -40°C.</p> <p>Температура теплоносителя - 105-70°C.</p> <p>Вентиляция - естественная</p> <p>Горячее водоснабжение - от внешней сети Расчетный напор у основания стояков 36 м.</p> <p>Газоснабжение от внешней сети к кухонным плитам</p> <p>Электроснабжение - от внешней сети: напряжение 220/380В.</p> <p>Объяснение - ламповая накаливания</p> <p>Устройства связи - радиотрансляция, кол- лективные телеаппараты, телефонные вводы</p> <p>Лифт - пассажирский, грузоподъемность 320 кг</p> <p>Мусоропровод - с камерой на I этаже со сменным контейнером.</p>
		C2ED	<p>ОСНАЩЕНИЕ ЗДАНИЯ</p> <p>Оборудование кухни и санузлов - газовые плиты (вариант - электроплиты) мойка, унитаза, ванны, умывальники</p>
J30B	<p>СКОРОСТНОЙ НАПОР ВЕТРА 45 кгс/м^2 0.44 гПа</p>	J3NB	<p>ВЕС СНЕГОВОГО ПОКРОВА 150 кгс/м^2 I.47 гПа</p>
R200	<p>СТЕПЕНЬ ОГНЕСТОЙКОСТИ - вторая</p>	G1BF	<p>ОРИЕНТАЦИЯ - широтная</p>
N1BD	<p>РАСЧЕТНАЯ ТЕМПЕРАТУРА НАРУЖНОГО ВОЗДУХА минус 20, 25, 30, 35, 40°C</p>	G2BE	<p>ИНЖЕНЕРНО-ГЕОЛОГИЧЕСКИЕ УСЛОВИЯ - обычные</p>
G2DD	<p>КЛИМАТИЧЕСКИЙ РАЙОН И ПОДРАЙОНЫ СССР III, I.B, II.B, III, III'</p>		

БЛОК-СЕКЦИЯ 9-ЭТАЖНАЯ 27 КВАРТИРНАЯ торцевая
ТОРЦЕВАЯ ЛЕВАЯ 25-35-55

ТИПОВОЙ ПРОЕКТ
75-08/1.2

Лист 2
Страница 3

Наименование		Всего	На 1м2 привед. общей площади	Наименование		Всего	На 1м2 привед. общей площади
V1IA	СТОИМОСТЬ			V4KA	ЭКСПЛУАТАЦИОННЫЕ ПОКАЗАТЕЛИ		
V1ID	Общая сметная стоимость	тыс.руб. 218.68	0.113		Расход		
V1IL	В том числе: отростально-мон- тажных работ	" 212.05	0.109	V4KH	Воды холодной горячей	л/с 0.96 1.33	
V1IO	Оборудования	" 6.63		V4KI	Канализационные отоки	" 3.82	
V1JA	ТРУДОЕМКОСТЬ			V4KN	Тепла	<u>ккал/ч 302361</u> кВт 350.74	
V1JF	Построечные трудоые зат- раты	чел.дн. 3983.45	2.05		в том числе: на отопление	" 126068 146.24	
V1KA	РАСХОДЫ				на горячее водоснабжение	" 176293 204.5	
V1KB	Расход строи- тельных мате- риалов				тепла на отопле- ние 1м2 общей площади	" 67.84 0.078	
	Цемент	т. 484.42	0.25	V4KJ	Газа	лм3/ч 7.9	
	Цемент приведен- ный к марке М-400	" 484.42	0.25	V4KK	Потребная электрическая мощность	кВт 42.7	
	В том числе: на оборные изделия	" 449.18	0.23		Эксплуатационные затраты	руб/год 14521	7.53
	Сталь	" 48.24	0.025		ТЕХНИЧЕСКИЕ ХАРАКТЕРИСТИКИ		
	Сталь, приведенная к классам А1 и С 33/23	" 55.96	0.029	G3IB	Объем отротальный	м3 7157.58	3.68
	В том числе: на оборные изделия	" 55.96	0.029		в том числе: подземной части	" 57.41	
	Бетон и железо- бетон	м3 1538.6	0.79		Площадь застройки	м2 282.65	
	В том числе: монолитный:			G3OI	приведенная общая	" 1929.52	-
	тяжелый	" 19.66	-	G3OB	общая	" 1859.31	
	легкий	" 26.03	-	G3OK	жилая	" 1162.44	0.60
	Сборный: тяжелый	" 1086.63	-		летних помещений	" 267.49	
	легкий	" 406.26	-				
	Лесоматериалы	" 22.49	0.012				
	Лесоматериалы, приведенные к круглому лесу	" 74.96	0.04				
	Кирпич	тыс.шт. -					
	Масса конструк- ций и материалов	т. 3304.5	1.71				
	Масса надземной части (от низа перекрытия тех- нического под- полья)	" 2978.3	1.54				

ДОПОЛНИТЕЛЬНЫЕ ДАННЫЕ

Показатели приведены для блок-секции с рядовым элементом блокировки ЭБ-2 для условий строительства при расчетной температуре минус 30°С, с ленточными фундаментами, однослойными несущими стеновыми панелями толщиной 30 см, со сплошными плитами перекрытия, в нормах и ценах, введенных с 1.01.84...
В проекте разработаны: вариант наружных стен из трехслойных железобетонных панелей с эффективным утеплителем, вариант пустотных плит перекрытия с уменьшенным диаметром пустот, вариант безрулонной кровли, вариант преднапряженных плит перекрытий.

БЛОК-СЕКЦИЯ 9-ЭТАЖНАЯ 27 КВАРТИРНАЯ ТОРЦЕВАЯ ЛЕВАЯ 2Б-3Б-5Б		ТИПОВОЙ ПРОЕКТ 75-08/1.2	Лист 2 Страница 4
В7БА	СОСТАВ ПРОЕКТНОЙ ДОКУМЕНТАЦИИ		
Часть 0	Общая часть	Раздел 10.0-20	Изделия нулевого цикла при пустотных панелях перекрытий.
Раздел 0-1	Общая характеристика проекта		
Часть 01	Архитектурно-строительные чертежи вкляе отм.0	Раздел 10.1-27	Наружные трехслойные стеновые панели с гибкими связями толщиной 300,350 мм Рабочие чертежи изделий.
Раздел 0.1-6	Здания с ленточными фундаментами		
Часть 1	Архитектурно-строительные чертежи выше отм.0	Раздел 10.1-28	Наружные трехслойные стеновые панели с гибкими связями толщиной 300,350 мм. Арматурные изделия и унифицированные узлы и детали
Раздел 1-2		Раздел 10.1-37	Наружные стеновые панели фризовые трехслойные толщ. 300,350 мм Рабочие чертежи изделий.
Часть 2	Отопление и вентиляция	Раздел 10.1-49	Наружные стеновые панели однорядной разрезки из легкого бетона толщиной 300,350 мм Рабочие чертежи изделий.
Раздел 2-4	С радиаторами на расчетные температуры - 20°C, -25°C, -30°C, -35°C, -40°C.	Раздел 10.1-50	Наружные стеновые панели однорядной разрезки из легкого бетона толщиной 300,350 мм Арматурные изделия и унифицированные узлы и детали. Общие материалы.
Часть 3	Водопровод, канализация, газопровод и водосток	Раздел 10.2-18	Внутренние стеновые панели при сплошных панелях перекрытий. Рабочие чертежи изделий. Арматурные изделия.
Раздел 3-4		Раздел 10.2-19	Внутренние стеновые панели при пустотных панелях перекрытий. Рабочие чертежи изделий. Арматурные изделия.
Часть 5	Электрооборудование	Раздел 10.2-20	Внутренние стеновые панели при сплошных панелях перекрытий. Рабочие чертежи изделий. Арматурные изделия.
Раздел 5-3	Вариант с электроплитами	Раздел 10.2-21	Внутренние стеновые панели при пустотных панелях перекрытий. Рабочие чертежи изделий. Арматурные изделия.
Раздел 5-4	Вариант с газовыми плитами		
Часть 6			
Раздел 6-2	Устройства связи и сигнализации зданий		
Часть 8,84	Сметы		
Часть 9	Узлы и детали		
Раздел 9.1-18	Узлы монтажные		
Раздел 9.1-19	Узлы монтажные		
Раздел 9.1-24	Узлы монтажные		
Раздел 9.2-1	Узлы общестроительные		
Раздел 9.5-1	Узлы электротехнические		
Часть 10	Изделия заводского изготовления		
Раздел 10.0-15	Наружные покорьные стеновые панели трехслойные с гибкими связями толщ. 300,350 мм		
Раздел 10.0-16	Наружные покорьные стеновые панели из легкого бетона толщ. 300,350 мм		
Раздел 10.0-19	Изделия нулевого цикла при сплошных панелях перекрытий.		

БЛОК-СЕКЦИЯ 9-ЭТАЖНАЯ 27 КВАРТИРНАЯ
ТОРЦЕВАЯ ЛЕВАЯ 2Б-3Б-СБ

ТИПОВОЙ ПРОЕКТ
75-08/1.2

Лист 3
Страница 5

Раздел 10.2-21	Внутренние стеновые панели при пустотных панелях перекрытий. Рабочие чертежи изделий. Арматурные изделия.	Раздел 10.4-25	Изделия для крыши с теплым чердаком и руданной кровлей.
Раздел 10.3-17	Сплошные панели перекрытий с обычным арм. ровнянем толщ. 100мм. Рабочие чертежи изделий. Арматурные изделия.	Раздел 10.4-24	Прочие изделия. Рабочие чертежи изделий. Арматурные изделия.
Раздел 10.3-18	Многопустотные панели перекрытий толщ. 220мм с диаметром пустот 127 мм. Рабочие чертежи изделий. Арматурные изделия.	Раздел 10.5-7	Перегородки при сплошных панелях перекрытий. Рабочие чертежи. Арматурные изделия.
Раздел 10.3-21	Сплошные панели перекрытий предварительнонае толщиной 160 мм. Рабочие чертежи изделий. Арматурные изделия.	Раздел 10.5-8	Перегородки при пустотных панелях перекрытий. Рабочие чертежи. Арматурные изделия.
Раздел 10.3-22	Сплошные панели перекрытий с обычным арм. ровнянем толщ. 160мм. Рабочие чертежи изделий. Арматурные изделия.	Раздел 10.6-7	Металлические изделия.
Раздел 10.4-21	Изделия для крыши с теплым чердаком и безрудной кровлей.	Раздел 10.7-8	Деревянные изделия.
		Серия 83 Часть 10	Мусоропровод МП-3. Чертежи уняфицированных камер мусороудаления УМ-1.
		Раздел 10.8-1	Общие чертежи мусоропровода.
		Раздел 10.8-2	Мусоропровод МП-3. Металлические и деревянные изделия мусоропровода.
		Раздел 10.10-714	Расчеты сметной стоимости
		10-75-029.83	Техническая эксплуатация.
		75-08/1.2 ВМ	Ведомости потребности в материалах.

Объем проектных материалов, приведенных к формату А4 - 3088 форматок
в том числе изделий заводского изготовления А4 - 2320 форматок

В7ВА	АВТОР ПРОЕКТА	КБ по железобетону им. А.А. Якушева, Москва, М-88, I-ая ул. Машиностроенная дом 5
В7НА	УТВЕРЖДЕНИЕ	Утвержден Госстроем РСФСР от 10.03.1978г. Постановление № 21 Введен в действие КБ по железобетону, приказ № 151 от 26.10.1984 г.
В7КА	ПОСТАВЩИК	ЦИП, 125878, Москва А-445, Смоленная ул. 22

Инв. № 20084
Катал. л. №
050770

ЗАМЕЧ. Д.Т.
СТЕПАНЕНКО П.И.

10.08.85

Гл. инженер проекта
Гл. архитектор проекта

САБТОВ В.С.

Савицкий

ГЛАВНЫЙ ИНЖЕНЕР КБ ПО
ЖЕЛЕЗОБЕТОНУ ИМ. А.А. ЯКУШЕВА