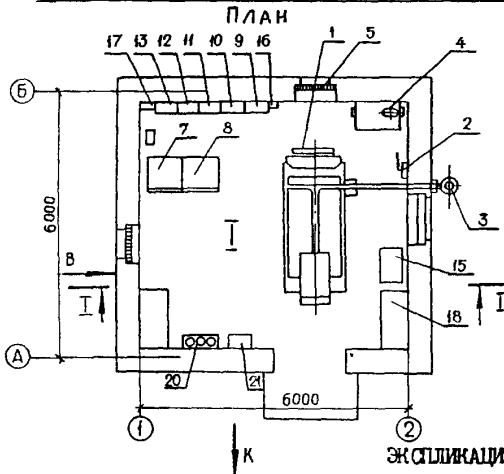
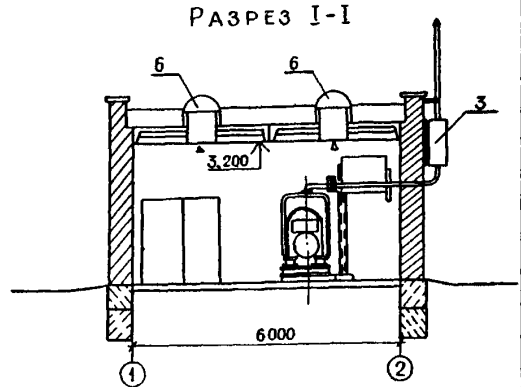
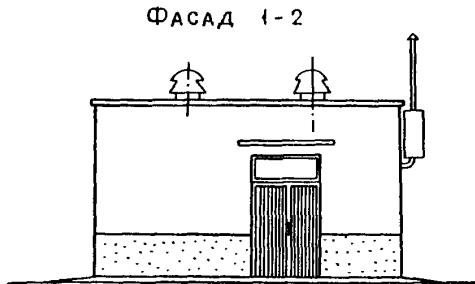


СССР	СТРОИТЕЛЬНЫЙ КАТАЛОГ ЧАСТЬ 2 ТИПОВЫЕ ПРОЕКТЫ ПРЕДПРИЯТИЙ, ЗДАНИЙ И СООРУЖЕНИЙ	ТИПОВОЙ ПРОЕКТ 407-3-404.86 УДК 621.311.2
ЦИТП	РЕЗЕРВНАЯ ДИЗЕЛЬНАЯ ЭЛЕКТРОСТАНЦИЯ МОЩНОСТЬЮ 200 кВт	ОИФВ
ДЕКАБРЬ 1986		На 2-х листах На 3-х страницах Страница I



## ЭКСПЛИКАЦИЯ ПОМЕЩЕНИЙ

Но-мер	Наименование	Пло-щадь, м <sup>2</sup>
I	Машинный зал	33,24

## ЭКСПЛИКАЦИЯ ОБОРУДОВАНИЯ

Поз	Наименование	Ко-лич	Поз	Наименование	Ко-лич
I	Дизель-электрический агрегат АСДА-200	I	I3	Устройство распределительное РУС-8144-13В0Д-54У5	I
2	Насос ручной НФ-4	I	I4	Устройство распределительное РУС-8105	4
3	Глушитель выхлопа	I	I5	Выпрямительное устройство ВУТ-31 60-УХЛ	I
4	Бак топливный	I	I6	Выпрямительное устройство ВСА-6А	I
5	Воздухоприёмное устройство	2	I7	Блок управления БУУ 5130-3А74Г УХЛ 4Б	I
6	Вентилятор крышный ВКР № 6,3	2	I8	Шкаф с аккумуляторными батареями 4Х6СТ-132ЭМС	I
7	Шкаф управления и автоматики КУ-76-5УХЛ4	I	I9	Стол с телефонным аппаратом	I
8	Шкаф ввода и распределения КУ-76-5УХЛ4	I	20	Огнетушители ОУ-5, ОУ-8, ОП-5	3
9	Устройство распределительное РУС-8154-0300А-54У5	I	21	Раковина	I
10	Устройство распределительное РУС-8141-03В0В-54У5	I			
11	Устройство распределительное РУС-8153-03В0Г-54У5	I			
12	Устройство распределительное РУС-8140-03В0Г-54У5	I			

РЕЗЕРВНАЯ ДИЗЕЛЬНАЯ ЭЛЕКТРОСТАНЦИЯ МОЩНОСТЬЮ 200 кВт		ТИПОВОЙ ПРОЕКТ 407-3-404.86	Лист I Страница 2
<b>D2BA</b>	<b>СТРОИТЕЛЬНЫЕ КОНСТРУКЦИИ И ИЗДЕЛИЯ</b>	<b>H5UA</b>	<b>ОТДЕЛКА НАРУЖНАЯ</b>
	Фундаменты - бетонные блоки по ГОСТ 13579-78 Типоразмеров - 3.		Наружная поверхность кирпичных стен выполняется под расшивку швов. Цоколь здания, откосы дверных и оконных про- емов штукатурятся цементно-песчаным раствором.
	Стены - кирпичные		<b>ОТДЕЛКА ВНУТРЕННЯЯ</b>
	Покрытие - сборные железобетонные плиты по ГОСТ 22701.2-77* Типоразмеров - I		Затирка, штукатурка, окраска.
	Перекрытия - железобетонные по серии I.038.1-I Типоразмеров - 2.	<b>С3GA</b>	<b>ИНЖЕНЕРНОЕ ОБОРУДОВАНИЕ</b>
	Кровля - трехслойная, рулонная с утеплителем (плиты из минеральной ваты) по ГОСТ 9573-82.		Водопровод - объединенный: хозяйствен- но-питьевой и противопожарный. Напор на вводе 10,0 м.
	Полы - бетонные.		Канализация - хозяйственно-фекальная в наружную сеть.
	Кабельные каналы - монолитный железо - бетон с покрытием асбоцементными дос- ками по ГОСТ 4248-78*.		Отопление - центральное водяное с пара- метрами 95-70°C; вариант: электрическое от электропечи типа ПЭТ-4.
	Приямки - монолитный бетон с покры- тием рифленой стали по ГОСТ 8568-77*.		Вентиляция - приточно-вытяжная: вытяжка - механическая, приток - естественный.
	Окна - деревянные блоки по ГОСТ I2506-81. Типоразмеров - 2.		Электроосвещение - лампами накаливания и люминесцентное.
	Двери - деревянные по серии I.136.5-19. Типоразмеров - I.		Устройства связи - внутриобъектная те- лефонная связь.
	Наибольшая масса монтажного элемента (плита покрытия) - 2,85 т.		
<b>I30B</b>	СКОРОСТНОЙ НАПОР ВЕТРА - $\frac{27 \text{ кгс/м}^2}{0,27 \text{ кПа}}$	<b>I30B</b>	ВЕС СНЕГОВОГО ПОКРОВА - $\frac{100 \text{ кгс/м}^2}{0,90 \text{ кПа}}$
<b>R2CO</b>	СТЕПЕНЬ ОГНЕСТОЙКОСТИ - первая	<b>N1BD</b>	РАСЧЕТНАЯ ТЕМПЕРАТУРА НАРУЖНОГО ВОЗДУХА - 30°C
<b>G2EE</b>	ИНЖЕНЕРНО-ГЕОЛОГИЧЕСКИЕ УСЛОВИЯ - обычные	<b>G2DD</b>	КЛИМАТИЧЕСКИЕ РАЙОНЫ СССР - I, II, III, IV.

Наименование	Всего	Удельный пока- затель
<b>V1IA</b> СТОИМОСТЬ		
<b>V1IB</b> Общая сметная стоимость тыс.руб.	28,83	-
в том числе:		
<b>V1IL</b> строительно- монтажных работ "	9,62	-
<b>V1IO</b> оборудования "	19,21	-
<b>V1IS</b> стоимость строи- тельно-монтаж- ных работ I м <sup>2</sup> общей площади руб.	-	289,41
<b>V1IR</b> стоимость строи- тельно-монтаж- ных работ на I м <sup>3</sup> строитель- ного объема "	-	61,44
<b>V1IV</b> стоимость об- щая на расчет- ный показатель "	-	144,15

Наименование	Всего	Удельный пока- затель
<b>V4KA</b> ЭКСПЛУАТАЦИОННЫЕ ПОКАЗАТЕЛИ		
<b>V4KN</b> Расход воды м <sup>3</sup> /сут холодной	0,1	-
<b>V4KI</b> Канализа- ционные стоки "	0,1	-
<b>V4KN</b> Тепла $\frac{\text{ккал/ч}}{\text{кВт}}$	$\frac{5900}{6,9}$	-
в том числе:		
на отопле- ние "	$\frac{5900}{6,9}$	-
Тепла на отопление I м <sup>2</sup> общей площади "	-	$\frac{118}{0,14}$

РЕЗЕРВНАЯ ДИЗЕЛЬНАЯ ЭЛЕКТРОСТАНЦИЯ МОЩНОСТЬЮ 200 кВт				ТИПОВОЙ ПРОЕКТ 407-3-404.86		Лист 2 Страница 3	
Наименование		Всего	Удельный показатель	Наименование		Всего	Удельный показатель
V1JA	ТРУДОЁМКОСТЬ			V4KK	Потребная электрическая мощность	кВт	7,0 - -
V1JF	Построечные трудовые затраты	чел.-дн. 308		ТЕХНИЧЕСКАЯ ХАРАКТЕРИСТИКА			
V1JR	То же, на I м <sup>3</sup> строительного объёма	" -	I,97	G3NB	Объём строительный	м <sup>3</sup>	156,57 -
V1JV	То же, на расчётный показатель	" ✓	I,54	V1NP	Объём строительный на расчётный показатель	"	- 0,78
V1KA	РАСХОДЫ			G3OC	Площадь застройки	м <sup>2</sup>	46,05 -
V1KB	Расходы строительных материалов			G3OB	Общая площадь	"	33,24 -
	цемент, приведенный к М 400	т	10,73	-			
	то же, на I м <sup>2</sup> общей площади	"	-	0,323	V1OK	Общая площадь на расчётный показатель	" - 0,17
	сталь	"	0,85				
	сталь, приведенная к классам А-1 и С 38/23	"	1,04				
	то же, на I м <sup>2</sup> общей площади	"	-	0,031	ДОПОЛНИТЕЛЬНЫЕ ДАННЫЕ		
	то же, на расчётный показатель	"	-	0,005	За расчётный показатель принят I кВт.		
	бетон и железобетон	м <sup>3</sup>	28,90	-	Сметы составлены в нормах и ценах, введенных с 01.01.1984 г.		
	в том числе:				Сметная стоимость приведена для варианта водяного отопления.		
	монолитный	"	11,87	-			
	сборный	"	17,03	-			
	то же, на I м <sup>2</sup> общей площади	"	-	0,87			
	лесоматериалы:						
	лесоматериалы, приведенные к круглому лесу	"	4,32	-			
	кирпич	тыс. шт.	15,51	-			
	то же, на I м <sup>2</sup> общей площади	"	-	0,47			
B7EA	СОСТАВ ПРОЕКТНОЙ ДОКУМЕНТАЦИИ						
	АЛЬБОМ I.	ПЗ - Общая пояснительная записка					
		ТХ - Тепломеханическая часть					
		Э - Электротехническая часть					
		АС - Архитектурно-строительные решения					
		ОВ - Отопление и вентиляция					
		ВК - Водопровод и канализация					
	АЛЬБОМ II.	СО - Спецификации оборудования					
	АЛЬБОМ III.	СД - Сметная документация					
		ВМ - Ведомости потребности в материалах					
	Объём проектных материалов, приведенных к формату А4, - 418 форматок.						
B7BA	АВТОР ПРОЕКТА	- Сельэнергопроект, Казахское отделение, 480070, г.Алма-Ата, ул.Джандосова,4					
B7HA	УТВЕРЖДЕНИЕ	- Утвержден Минэнерго СССР протоколом № 19 от 07.07.86 г.					
		Введен в действие Сельэнергопроектом приказом № 44-П от 09.07.86 г.					
B7KA	ПОСТАВЩИК	- Срок действия - 1991 г.					
		Свердловский филиал ЦИТИ- 620062, Свердловск, ул. Чебышева,4					
		Инв. №					
		Катал. л. № 055750					