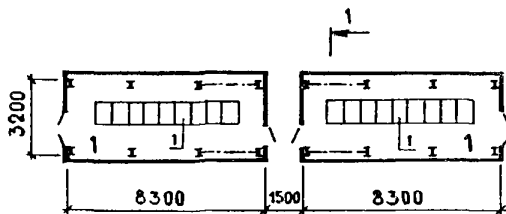
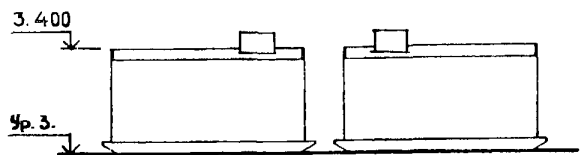


СССР	СТРОИТЕЛЬНЫЙ КАТАЛОГ ЧАСТЬ 2 ТИПОВЫЕ ПРОЕКТЫ ПРЕДПРИЯТИЙ, ЗДАНИЙ И СООРУЖЕНИЙ	ТИПОВОЙ ПРОЕКТ 407-3-448с.87 УДК 62I.316.172
ЦИТП	ПЕРЕВОЗНОЙ РАСПРЕДЕЛИТЕЛЬНЫЙ ПУНКТ 6-10 кВ ДЛЯ КАРЬЕРОВ ДВУХСЕКЦИОННЫЙ	ДИЕВ
ФЕВРАЛЬ 1988		На 2 листах На 3 страницах Страница I

ПЛАН НА ОТМ. 0,000



ФАСАД



ФАСАД

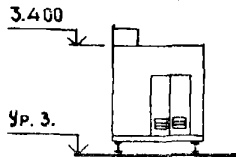
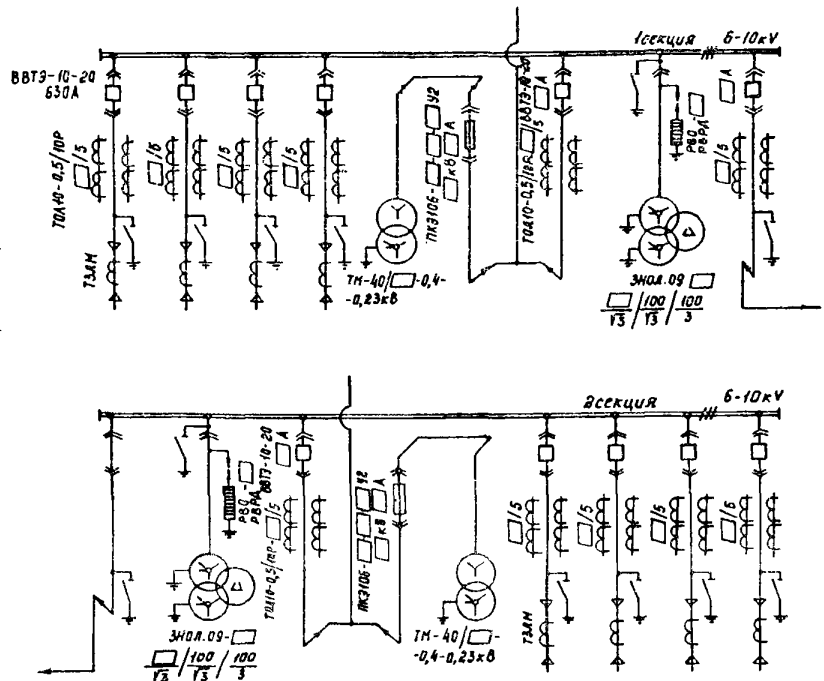
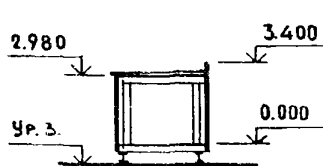


СХЕМА ПРИНЦИПИАЛЬНАЯ

РАЗРЕЗ I-I



ЭКСПЛИКАЦИЯ ПОМЕЩЕНИЙ

ЭКСПЛИКАЦИЯ ОБОРУДОВАНИЯ

Номер	Наименование	Площадь м ²	Поз.	Наименование	Кол.
I	Помещение распределительных устройств 6-10 кВ	58,7	I	Устройство комплектное распределительное 6-10 кВ типа КРУВ-10	□

ПЕРЕДВИЖНОЙ РАСПРЕДЕЛИТЕЛЬНЫЙ ПУНКТ 6-10 кВ для карьеров двухсекционный				ТИПОВОЙ ПРОЕКТ 407-3-448с.87		Лист I Страница 2	
Д1АА ТЕХНИЧЕСКАЯ ХАРАКТЕРИСТИКА							
Передвижной распределительный пункт 6-10 кВ для карьеров двухсекционный предназначен для электроснабжения потребителей открытых горных работ							
Д2ВА СТРОИТЕЛЬНЫЕ КОНСТРУКЦИИ И ИЗДЕЛИЯ				Н5УА ОТДЕЛКА			
Каркас	- металлический рамно-связевой			НАРУЖНАЯ			
Стены	- профнастил ГОСТ 24045-86			Окраска стен, ворот, дверей эмалью по грунту и защита металлических конструкций лакокрасочными антикоррозийными материалами			
Покрытие	- профнастил ГОСТ 24045-86			ВНУТРЕННЯЯ			
Кровля	- рулонный ковер без утеплителя			Окраска стен, потолка, ворот, дверей эмалью по грунту и защита металлических конструкций лакокрасочными антикоррозийными материалами			
Полы	- рифленая сталь ГОСТ 8568-77*			С3ЕА ИНЖЕНЕРНОЕ ОБОРУДОВАНИЕ			
Двери	- металлические по серии 2.435-6 вып.4			Комплектное распределительное устройство 6-10 кВ из ячеек КРУВ-10			
Ворота	- деревянные индивидуальные						
Д3ОВ СКОРОСТНОЙ НАПОР ВЕТРА	$0,48 \text{ кПа}$ 480 кгс/м^2			Д3МВ ВЕС СНЕГОВОГО ПОКРОВА	$1,5 \text{ кПа}$ 150 кгс/м^2		
Д2СО СТЕПЕНЬ ОГНЕСТОЙКОСТИ	- Ша						
Д1ВД РАСЧЕТНАЯ ТЕМПЕРАТУРА НАРУЖНОГО ВОЗДУХА	- минус 20, 30, 40°C			Д2ЕГ ИНЖЕНЕРНО-ГЕОЛОГИЧЕСКИЕ УСЛОВИЯ - обычные			
Д2ДВ КЛИМАТИЧЕСКИЕ РАЙОНЫ СССР	- I, II, III, IV			Д2МД СЕЙСМИЧНОСТЬ - 7 баллов			
Наименование		Всего	Удельный показатель	Наименование		Всего	Удельный показатель
VI1A СТОИМОСТЬ				VI1A РАСХОДЫ			
VI1B Общая сметная стоимость	тыс. руб.	110,57	-	VI1B Расход строительных материалов			
в том числе:				Сталь	т	12,74	-
VI1C строительно-монтажных работ	то же	9,62	-	Сталь, приведенная к классам А-I и Ст.3	"	12,94	-
VI1D оборудования	"	100,95	-	То же, на 1 м ² общей площади	"	-	0,22
VI1E Стоимость строительно-монтажных работ 1 м² общей площади	руб.	-	163,88	То же, на расчетный показатель	"	-	1,62
VI1F Стоимость строительно-монтажных работ 1 м³ строительного объема	"	-	53,95	Лесоматериалы, приведенные к круглому лесу	м ³	0,93	-
VI1G Стоимость общая на расчетный показатель	"	-	13,82	V4KA ЭКСПЛУАТАЦИОННЫЕ ПОКАЗАТЕЛИ			
VI1A ТРУДОЕМКОСТЬ				V4KB Потребная электрическая мощность кВт	0,3	-	
VI1B Построечные трудовые затраты	чел.-дн.	144,16	-	ТЕХНИЧЕСКИЕ ХАРАКТЕРИСТИКИ			
VI1C То же, на 1 м³ строительного объема	то же	-	0,81	Д3МВ Объем строительный	м ³	178,3	-
VI1D То же, на расчетный показатель	"	-	18,02	VI1E Объем строительный на расчетный показатель	"	-	22,29
				Д300 Площадь застройки	м ²	58,7	-
				Д30В Общая площадь	"	58,7	-
				VI0K Общая площадь на расчетный показатель	"	-	7,34

Д О П О Л Н И Т Е Л Ь Н Ы Е Д А Н Н Ы Е

За расчётный показатель принята одна отходящая линия электропередачи.
Общее количество отходящих линий электропередачи - 8.
Эксплуатация передвижного распределительного пункта без постоянного дежурного персонала.
Сметная документация составлена в нормах и ценах 1984 г.

ВУБА СОСТАВ ПРОЕКТНОЙ ДОКУМЕНТАЦИИ

Альбом I - Пояснительная записка.
Электротехнические решения.
Спецификация оборудования.
Архитектурные решения.
Строительные разрезы.
Конструкции металлические.

Альбом II - Сметы. Ведомости потребности в материалах.

Объем проектных материалов, приведенных к формату А4, - 294 форматки

ВУБА АВТОР ПРОЕКТА	Институт Гипроруда, 196247, Ленинград, Ленинский пр., 151
В7НА УТВЕРЖДЕНИЕ	Утвержден и введен в действие Минчерметом СССР, приказ от 20.07.87 № 707. Срок действия - 1992 г.
В7КА ПОСТАВЩИК	Институт Гипроруда, 196247, Ленинград, Ленинский пр., 151

Катал.л.№ 059754