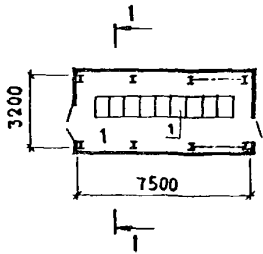
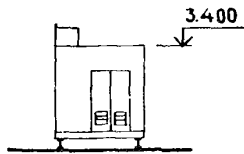


<p>СССР</p>	<p>СТРОИТЕЛЬНЫЙ КАТАЛОГ ЧАСТЬ 2 ТИПОВЫЕ ПРОЕКТЫ ПРЕДПРИЯТИЙ, ЗДАНИЙ И СООРУЖЕНИЙ</p>	<p>ТИПОВОЙ ПРОЕКТ 407-3-447с.87 УДК 621.316.172</p>
<p>ЦИТП</p>	<p>ПЕРЕДВИЖНОЙ РАСПРЕДЕЛИТЕЛЬНЫЙ ПУНКТ 6-10 кВ ДЛЯ КАРЬЕРОВ СНОСОСЕКЦИОННЫЙ</p>	<p>ДИЕВ</p>
<p>ФЕВРАЛЬ 1988</p>		<p>На 2 листах На 3 страницах Страница I</p>

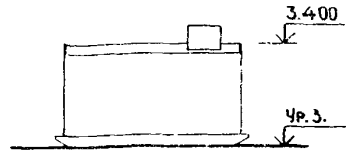
ПЛАН НА ОТМ. 0,000



ФАСАД



ФАСАД



РАЗРЕЗ I-I

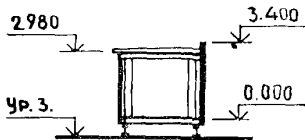
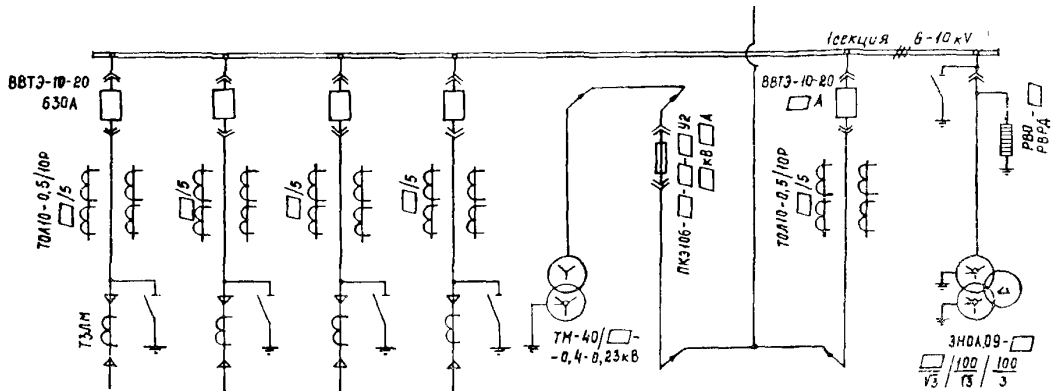


СХЕМА ПРИНЦИПИАЛЬНАЯ



ЭКСПЛИКАЦИЯ ПОМЕЩЕНИЙ

ЭКСПЛИКАЦИЯ ОБОРУДОВАНИЯ

Номер	Наименование	Площадь м ²	Поз.	Наименование	Кол.
I	Помещение распределительных устройств 6-10 кВ	26,6	I	Устройство комплектное распределительное 6-10 кВ типа КРУВ-10	1

ПЕРЕДВИЖНОЙ РАСПРЕДЕЛИТЕЛЬНЫЙ ПУНКТ 6-10 КВ ДЛЯ КАРЬЕРОВ ОДНОСЕКЦИОННЫЙ		ТИПОВОЙ ПРОЕКТ 407-3-447с.87		Лист I Страница 2	
<p>Д1АА ТЕХНИЧЕСКАЯ ХАРАКТЕРИСТИКА Передвижной распределительный пункт 6-10 кВ для карьеров односекционный предназначен для электроснабжения потребителей открытых горных работ</p>					
<p>Д2ВА СТРОИТЕЛЬНЫЕ КОНСТРУКЦИИ И ИЗДЕЛИЯ</p> <p>Каркас - металлический рамно-связевой Стены - профнастил ГОСТ 24045-86 Покрyтие- профнастил ГОСТ 24045-86 Кровля - рулонный ковер без утеплителя Полы - рифленая сталь ГОСТ 8568-77* Двери - металлические по серии 2.435-6 вып.4 Ворота - деревянные индивидуальные</p>			<p>Н5УА ОТДЕЛКА НАРУЖНАЯ Окраска стен, ворот, дверей эмалью по грунту и защита металлических конструкций лакокрасочными антикоррозийными материалами. ВНУТРЕННЯЯ Окраска стен, потолка, ворот, дверей эмалью по грунту и защита металлических конструкций лакокрасочными антикоррозийными материалами</p>		
<p>Д3ОВ СКОРОСТНОЙ НАПОР ВЕТРА - $\frac{0,48 \text{ кПа}}{480 \text{ кгс/м}^2}$</p>			<p>С36А ИНЖЕНЕРНОЕ ОБОРУДОВАНИЕ Комплектное распределительное устройство 6-10 кВ из ячеек КРУВ-10</p>		
<p>Д2СО СТЕПЕНЬ ОГНЕСТОЙКОСТИ - IIIа</p>			<p>Д3МВ ВЕС СНЕГОВОГО ПОКРОВА - $\frac{1,5 \text{ кПа}}{150 \text{ кгс/м}^2}$</p>		
<p>Д1ВД РАСЧЕТНАЯ ТЕМПЕРАТУРА НАРУЖНОГО ВОЗДУХА - минус 20, 30, 40°C</p>			<p>Г2ЕЕ ИНЖЕНЕРНО-ГЕОЛОГИЧЕСКИЕ УСЛОВИЯ - обычные</p>		
<p>Г2ДД КЛИМАТИЧЕСКИЕ РАЙОНЫ СССР - I, II, III, IV</p>			<p>Г2МД СЕЙСМИЧНОСТЬ - 7 баллов</p>		
Наименование		Всего	Удельный показатель		
<p>VIIА СТОИМОСТЬ</p>					
VIIВ Общая сметная стоимость		тыс. руб.	49,89	-	
в том числе:					
VIIС строительно-монтажных работ		то же	4,56	-	
VIIО оборудования		"	45,33	-	
VIIС Стоимость строительно-монтажных работ на I м ² общей площади		руб.	-	171,43	
VIIР Стоимость строительно-монтажных работ I м ³ строительного объема		"	-	56,30	
VIIУ Стоимость общая на расчетный показатель		"	-	12,47	
<p>VIIА ТРУДОЕМКОСТЬ</p>					
VIIФ Построечные трудовые затраты		чел.-дн.	71,80	-	
VIIР То же, на I м ³ строительного объема		то же	-	0,89	
VIIУ То же, на расчетный показатель		"	-	17,95	
<p>VIIА РАСХОДЫ</p>					
VIIВ Расход строительных материалов					
Сталь		т	6,31	-	
Сталь, приведенная к классам А-I и Ст.3		"	6,41	-	
То же, на I м ² общей площади		"	-	0,24	
То же, на расчетный показатель		"	-	1,60	
Лесоматериалы		м ³	0,45	-	
Лесоматериалы, приведенные к круглому лесу		"	0,66	-	
<p>VIIА ЭКСПЛУАТАЦИОННЫЕ ПОКАЗАТЕЛИ</p>					
VIIК Потребная электрическая мощность		кВт	0,5	-	
<p>ТЕХНИЧЕСКИЕ ХАРАКТЕРИСТИКИ</p>					
Г3МВ Объем строительный		м ³	81,0	-	
VIIН Объем строительный на расчетный показатель		"	-	20,25	
Г3ОС Площадь застройки		м ²	26,6	-	
Г3ОВ Общая площадь		"	26,6	-	
VIIОК Общая площадь на расчетный показатель		"	-	6,65	

Д О П О Л Н И Т Е Л Ь Н Ы Е Д А Н Н Ы Е

За расчётный показатель принята одна отходящая линия электропередачи.

Общее количество отходящих линий электропередачи - 4.

Эксплуатация передвижного распределительного пункта без постоянного дежурного персонала.

Сметная документация составлена в нормах и ценах 1984 г.

В7БА С О С Т А В П Р О Е К Т Н О Й Д О К У М Е Н Т А Ц И И

Альбом I - Пояснительная записка.
Электротехнические решения.
Спецификация оборудования.
Архитектурные решения.
Строительные изделия.
Конструкции металлические.

Альбом II - Сметы. Ведомости потребности в материалах.

Объем проектных материалов, приведенных к формату А4, - 230 форматок

В7БА	АВТОР ПРОЕКТА	Институт Гипроруда, 196247, Ленинград, Ленинокий пр., 151
В7НА	УТВЕРЖДЕНИЕ	Утвержден и введен в действие Минчерметом СССР, приказ от 20.07.87 № 707. Срок действия - 1992 г.
В7КА	ПОСТАВЩИК	Институт Гипроруда, 196247, Ленинград, Ленинский пр., 151

Катал.л. № 059753