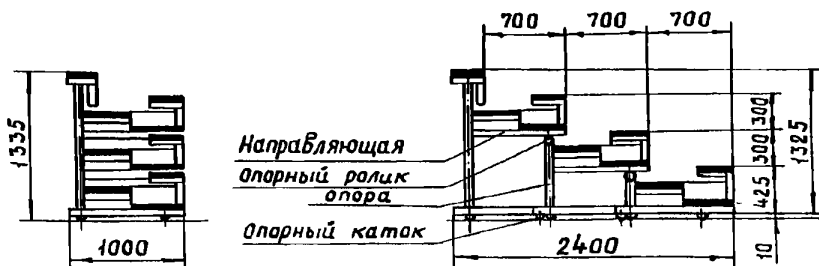


СССР	СТРОИТЕЛЬНЫЙ КАТАЛОГ ЧАСТЬ 3 ТИПОВАЯ ДОКУМЕНТАЦИЯ НА КОНСТРУКЦИИ, ИЗДЕЛИЯ И УЗЛЫ ЗДАНИЙ И СООРУЖЕНИЙ	СТРОИТЕЛЬНЫЕ КОНСТРУКЦИИ И ИЗДЕЛИЯ Шифр 315М Части I и 2 УДК 725.026.053.1.3
	ЦИТП	ТРАНСФОРМИРУЕМЫЕ КОНСТРУКЦИИ Трибуны спортивных залов, тип 3
ОКТАБРЬ 1982		На I-м листе На 2-х страницах Страница I

Сложенное положение

Разложенное положение



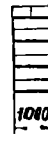
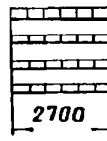
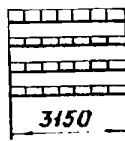
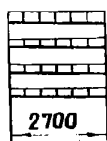
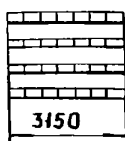
Комплект 1

Комплект 2

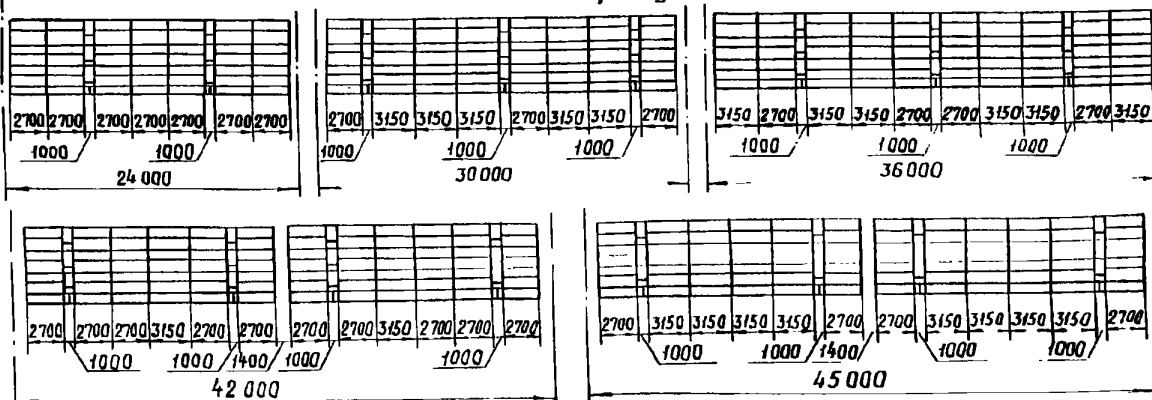
Комплект 3

Комплект 4

Комплект 5



Схемы компоновки трибун в залах



Номенклатура комплектов секций

комплекты	1	2	3	4	5	
Характеристика секции при длине секции L, мм	без прохода L = 3150	без прохода L = 2700	без прохода L = 3150 с механизмом транспортировки	без прохода L = 2700 с механизмом транспортировки	проход - лестница L = 1000	
Кол-во мест в секции, шт	28	24	28	24	2	
Расход материала	металл, кг	483	446	496	464	88
	дерево, кг	129	110	129	110	36
Масса, кг	612	556	625	574	124	

D1AA ТЕХНИЧЕСКАЯ ХАРАКТЕРИСТИКА

В серии разработаны чертежи трансформируемых конструкций трибун, предназначенные для размещения зрителей. Трибуны комплектуются из комплектов секций длиной по фронту 3150 мм, 2700 мм и 1000 мм. с 4 рядами. Глубина ряда - 700 мм. Подъем ряда - 300 мм. Ширина каждого места - 450 мм. Ступени в проходах - 350 x 150 мм.

Секция состоит из рядов, телескопически входящих друг в друга и снабженных для взаимодействия направляющими и роликами, т.е. не связанных между собой механически, но эксплуатируемых только совместно. Ряд представляет собой передвижную металлическую конструкцию - каркас, имеющий в сечении С - образный профиль.

В верхней части каркаса монтируются направляющие и ролики с взаимно перпендикулярными осями вращения. Вертикальный ролик передает нагрузку от зрителей на опоры, а горизонтальный обеспечивает направление движения ряда в секции. Устраиваются проходы и места для зрителей.

В нижней части каркаса для обеспечения движения монтируются опорные катки, снабженные амортизирующим устройством - пружиной. Такая конструкция выполнена с целью передачи нагрузки от зрителей на пол зала не через катки, а непосредственно опорными конструкциями каркаса. Для направления движения ряда также монтируются горизонтальные ролики.

Несущие конструкции трансформируемых трибун выполнены из стального проката трубчатого сечения. Пол изготавливается из древесины хвойных пород, сидения и ограждающие элементы - из обычной фанеры.

C2BA УКАЗАНИЯ ПО ПРИМЕНЕНИЮ

Трансформируемые конструкции трибун для зрителей применяются в спортивных залах массового строительства. Они позволяют создавать дополнительные зрительские места без расширения площади спортзала.

Разбивка трибун на комплектующие секции различной длины по фронту, выделенный в самостоятельный комплект поперечный проход для загрузки и эвакуации зрителей, соединяемый со смежными секциями в любом сочетании, а также предусмотренный отдельный комплект с механизмом транспортировки секции в сложенном положении, делают данные трибуны мобильными для размещения их в залах любой длины и конфигурации.

Привязка трибун выполняется в соответствии с проектом производства работ, разрабатываемого для каждого конкретного объекта.

Трибуны предназначены для эксплуатации в климатических исполнениях "У", "ХЛ" и 4-й категории размещения согласно ГОСТ 15150-69.

Трибуны в процессе эксплуатации должны подвергаться периодическому осмотру на предмет установления их технического состояния согласно Инструкции по эксплуатации.

J3DA ВРЕМЕННАЯ НАГРУЗКА - $\frac{650 \text{ кгс/м}^2}{6,37 \text{ кПа}}$

R2CO СТЕПЕНЬ ОГНЕСТОЙКОСТИ - вторая (по СНиПу II-76-78).

B7EA СОСТАВ ПРОЕКТНОЙ ДОКУМЕНТАЦИИ
Части I и 2 - Трансформируемые конструкции трибун спортивных залов, тип 3

Объем проектных материалов, приведенных к формату А4, - 332 форматки.

B7BA АВТОР ПРОЕКТА ЦНИИЭИ зрелищных зданий и спортивных сооружений им.Б.С.Мезенцева
Москва, 117331, проспект Вернадского, 29

B7BA УТВЕРЖДЕНИЕ утверждены Госгражданстроем, приказ от 17.06.82 № 161
введены в действие с 01.08.82

B7KA ПОСТАВЩИК ЦИТИ, 125878, ГСП, Москва, А-445, ул.Смольная, 22

Инд. № 17651

Пап. № 045272