



ДВЕРИ И ЛУКИ ДЛЯ ВЕНТИЛЯЦИОННЫХ КАМЕР

П А С П О Р Т
ТИПОВЫЕ КОНСТРУКЦИИ
СЕРИЯ 5.904-4
 YDK 69.028.42

Назначение: для установки в приточных и вентиляционных камерах.

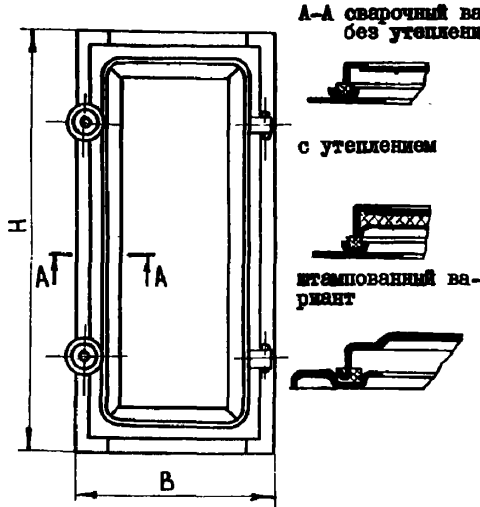
Разработаны НИИ Проектпромвентиляции, г.Москва, I253I5, 2-й Амбулаторный проезд, IO. Утверждены и введены в действие Главпромстройпроектом Госстроя СССР о I августа 1980 г. Приказ № 36 от 9 июля 1980 г.

ЧАСТЬ

3

Раздел 5
 Группа 5.904

Главный конструктор
 Л. Каган



Обозначение	Н x В, мм	Размеры проема в раме, мм	Масса, кг
До 0,9x0,4	I000x525	905x405	I7,8
Дс I,25x0,5	I375x650	I255x505	24,0
До 0,6x0,5	625x725	505x605	I5,3
Дус 0,9x0,4	I000x525	905x405	23,7
Дус I,25x0,5	I375x650	I255x505	33,6
Дус 0,6x0,5	625x725	505x605	20,2
Дл 0,9x0,4	I035x535	909x409	7,5
Дл I,25x0,5	I380x630	I254x504	I2,6

О П И С А Н И Е

В серии приведены рабочие чертежи дверей сварных неутепленных (До), утепленных (Дус), луков сварных неутепленных (Лс), луков утепленных (Лус), дверей штампованных неутепленных (Дл).

УКАЗАНИЯ ПО ПРИМЕНЕНИЮ

Крепления дверей и луков к отеням осуществляется приваркой рамы двери (лука) к металлической окантовке проема или к закладным деталям.

ДОПОЛНИТЕЛЬНЫЕ ДАННЫЕ

С выпуском настоящей серии, серия 4.904-62 "Двери и луки для вентиляционных камер" аннулируется.

Срок действия серии № 5.904-4 1985г.

Установлен приказом Главпромстройпроекта Госстроя СССР от 9 июля 1980 г. № 36

Главный инженер
 П. Лучиников

Объем проектных материалов - I04 форматки
 Чертежи распространяет Тольковский филиал ЦИТИ
 380019, Тольков, I9 ул. Церетели, I15

Изм. № I6765
 Пасп. № 042668