



ЧАСТЬ

3

Раздел 5
Группа
5.407

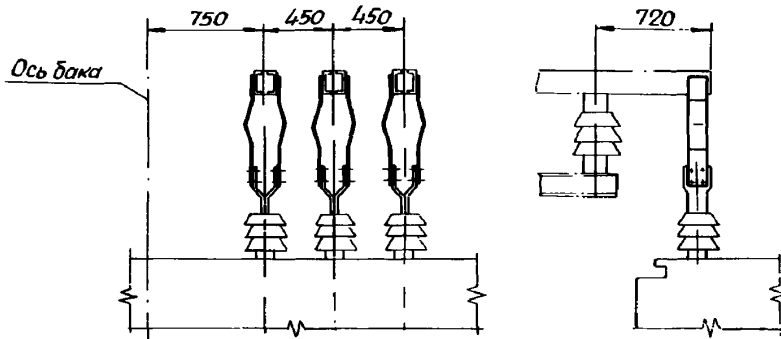
ПРИСОЕДИНЕНИЕ ШИН КОРОбЧАТОГО СЕЧЕНИЯ К
ЭЛЕКТРОБОРУДОВАНИЮ ЗАКРЫТЫХ ПОДСТАНЦИЙ
6-10 КВ НА ТОКИ ДО 6300А

ВЫПУСК 1 ЧЕРТЕЖИ МОНТАЖНЫЕ
ВЫПУСК 2 ЧЕРТЕЖИ ИЗДЕЛИЙ

Назначение: электроустановки
промышленных предприятий

ПАСПОРТ
ТИПОВАЯ ДОКУМЕНТАЦИЯ
СЕРИЯ 5.407-9
У.К621.3

Разработаны УПИ
Тяжпромэлектропроект
310072, Карьяков, ГСП,
проспект Ленина, 56
Утверждены приказом
ВНИПИ ТПЭП № 171
от 17.II.80г.
Введены в действие
приказом ВНИПИ ТПЭП
№ 191 от 21.II.80г.



Присоединение шин к выводам 6 кВ трансформаторов
ТДТН-40000/110 и ТДТН-40000/150

УКАЗАНИЯ ПО ПРИМЕНЕНИЮ

Серия содержит рабочие чертежи узлов прямоугольных шин, через которые осуществляется присоединение коробчатых шин к выводам масляных выключателей и силовых трансформаторов.

Серия предназначена для использования при выполнении проектных работ и работ в монтажной зоне при установке узлов шин и присоединения их к выводам масляных выключателей и силовых трансформаторов в закрытых распределительных устройствах (ЗРУ) до 10 кВ на токи до 6300 А с шинами коробчатого сечения.

ДОПОЛНИТЕЛЬНЫЕ ДАННЫЕ

С вводом в действие серии 5.407-9 исключается из числа действующих серия 4.407-107.

Срок действия серии 5.407-9 - 1985 г. Установлен приказом ВНИПИ Тяжпромэлектропроект имени Ф.Б. Якубовского № 171 от 17.II. 1980 г.

Объем проектных материалов 198 форматок

Чертежи распространяет Центральный институт
типового проектирования
125878, ГСП, Москва, А445, ул. Смольная, 22

Инв. № 17045
Паспорт № 043485